

**Rohinson®**

Návod k použití  
**AROMA DIFUZÉR**  
**R-9580**



Před použitím tohoto spotřebiče se prosím seznamte s návodem k jeho obsluze. Spotřebič používejte pouze tak, jak je popsáno v tomto návodu k použití. Návod uschovejte pro případ další potřeby.

**DŮLEŽITÉ BEZPEČNOSTNÍ POKYNY****ČTĚTE POZORNĚ A USCHOVEJTE PRO BUDOUCÍ POUŽITÍ**

- Pokud dojde k poškození spotřebiče nedodržováním pokynů v této příručce, záruka se stává neplatnou. Výrobce/dovozce nenesе žádnou odpovědnost za škody způsobené nedodržením pokynů psaných v manuálu. Nedbalé používání spotřebiče není v souladu s podmínkami tohoto návodu.
- Před připojením spotřebiče k síťové zásuvce se ujistěte, že se napětí uvedené na typovém štítku spotřebiče shoduje s elektrickým napětím zásuvky.
- Spotřebič připojujte pouze k řádně uzemněné zásuvce.

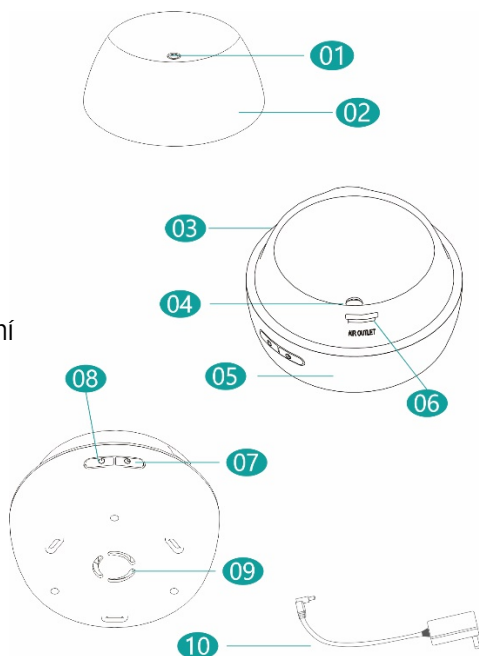
**UPOZORNĚNÍ**

- Tento spotřebič mohou používat děti ve věku 8 let a starší a osoby se sníženými fyzickými, smyslovými či mentálními schopnostmi nebo s nedostatkem zkušeností a znalostí, pokud jsou pod dozorem nebo byly poučeny o používání spotřebiče bezpečným způsobem a rozumí případným nebezpečím. Čištění a údržbu prováděnou uživatelem nesmějí vykonávat děti, pokud nejsou starší 8 let a pod dozorem. Spotřebič a jeho síťový kabel udržujte mimo dosah dětí mladších 8 let.
- Děti si se spotřebičem nesmějí hrát.
- Nepoužívejte spotřebič k jiným účelům, než pro které je určen.
- Spotřebič není určen k ovládnutí prostřednictvím programátoru, vnějšího časového spínače nebo dálkového ovládnutí.
- Pokud spotřebič nepoužíváte nebo plánujete čištění, vždy ho vypněte a odpojte ze síťové zásuvky.
- Nepoužívejte spotřebič, pokud nefunguje správně, byl upuštěn na zem, poškozen nebo ponořen do vody. Spotřebič s poškozenou vidlicí síťového kabelu je zakázáno používat. V žádném případě neopravujte spotřebič sami. Na spotřebiči neprovádějte žádné úpravy - vzniká nebezpečí úrazu elektrickým proudem. Veškeré opravy a seřízení tohoto spotřebiče svěťte autorizovanému servisnímu středisku.
- Neodpojujte spotřebič ze síťové zásuvky tahem za síťový kabel - vzniká nebezpečí poškození síťového kabelu/síťové zásuvky.
- Na síťový kabel nepokládejte těžké předměty. Dbejte na to, aby síťový kabel nevisel přes okraj stolu nebo aby se nedotýkal ostrých či horkých povrchů.

- Tento spotřebič je určen pro použití v domácnosti. Není určen pro použití ve venkovních prostorech.
- Nepoužívejte spotřebič nad horkými povrchy nebo v blízkosti zdrojů tepla, jako jsou např. plynové či elektrické hořáky, trouba apod.
- Nevystavujte spotřebič slunečnímu záření.
- Nepoužívejte spotřebič v blízkosti hořlavých či výbušných látek.
- Spotřebič umísťte pouze na stabilní, rovný a vlhku odolný povrch.
- Neumisťujte spotřebič na měkký povrch, aby nedošlo k zablokování otvoru pro vstup vzduchu.
- Nezapínejte spotřebič, pokud je zásobník na vodu prázdný.
- K plnění zásobníku používejte čistou vodu při pokojové teplotě. Pokud máte příliš tvrdou vodu, použijte vodu destilovanou.
- Výstup páry nastavte tak, aby nesměřoval na stěny, nábytek nebo elektronická zařízení.
- Nemanipulujte se spotřebičem během provozu. Před jakoukoli manipulací spotřebič nejprve vypněte, odpojte z el. sítě a vyprázdněte zásobník.
- Před plněním nebo čištěním zásobníku na vodu vždy odpojte spotřebič z el. sítě.
- Před odpojením spotřebiče z el. sítě jej nejprve vypněte.
- Nezakrývejte výstup páry a zajistěte, aby se do něj nedostaly cizí předměty.
- Neponořujte spotřebič ani napájecí kabel do vody či jiné kapaliny.
- Nedotýkejte se spotřebiče mokřýma rukama.

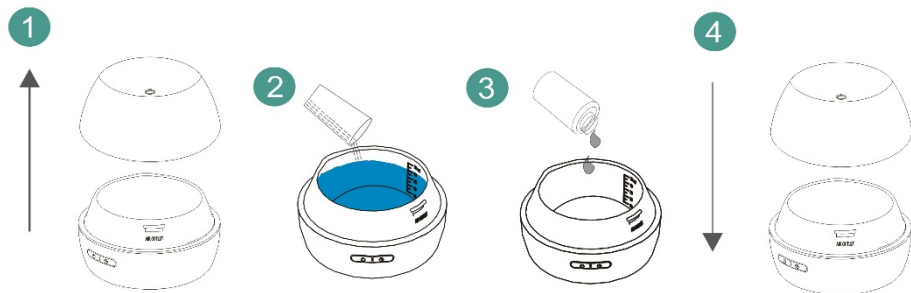
## POPIS SPOTŘEBIČE

1. Výstup páry
2. Horní kryt
3. Zásobník na vodu
4. Atomizér
5. Spodní kryt
6. Výstup vzduchu
7. Tlačítko časovače
8. Tlačítko ON/OFF/nastavení
9. Vstup vzduchu
10. Síťový adaptér



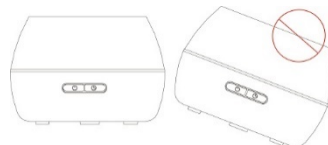
## POUŽITÍ SPOTŘEBIČE

- Sejměte horní kryt a naplňte zásobník na vodu požadovaným množstvím vody (nepřekračujte maximální množství 300 ml). Používejte pouze čistou vodu při pokojové teplotě.
- Přidejte do vody v zásobníku 5 a více kapek esenciálního oleje (dle potřeby).
- Umístěte horní kryt řádně zpět.



- Připojte ke spotřebiči síťový adaptér a zapojte spotřebič do el. sítě.
- Spotřebič zapnete stisknutím tlačítka ON/OFF/nastavení. Opakovaným stisknutím tlačítka zvolíte požadovanou intenzitu výstupu páry, zapnete/vypnete podsvícení nebo vypnete spotřebič, viz tabulka níže.

**Upozornění:** Během provozu se spotřebičem nemanipulujte, nenaklánějte jej ani neplňte vodou.



Tlačítko ON/OFF/nastavení	Funkce
1. stisknutí	Vysoká intenzita páry, barevné podsvícení zapnuto
2. stisknutí	Vysoká intenzita páry, barevné podsvícení vypnuto
3. stisknutí	Vypnuto
Stisknutí tlačítka po dobu 2 vteřin	Nízká intenzita páry, barevné podsvícení zapnuto
Opětovné stisknutí tlačítka po dobu 2 vteřin	Nízká intenzita páry, barevné podsvícení vypnuto

## NASTAVENÍ ČASOVAČE

- Pro nastavení času, po který bude spotřebič v provozu, stiskněte opakovaně tlačítko časovače.
- Časovač je možné nastavit na 2, 4 nebo 6 hodin.

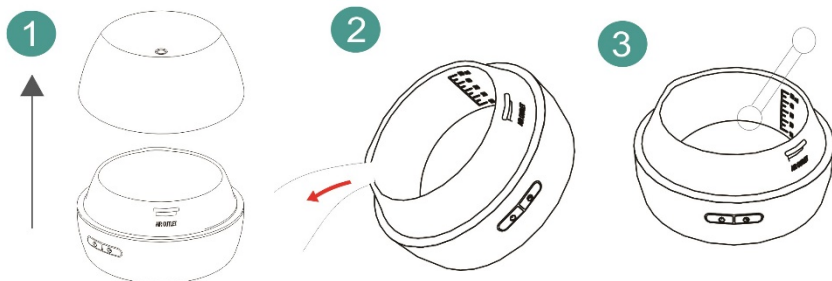
## ČIŠTĚNÍ A ÚDRŽBA

- Před čištěním spotřebič vždy vypněte a odpojte z el. sítě.
- Povrch spotřebiče otřete suchým hadříkem.
- Při častém používání měňte vodu v zásobníku 2x do týdne a čistěte zásobník alespoň 1x týdně.
- Sejměte horní kryt spotřebiče a vylijte vodu ze zásobníku.

**Upozornění:** Nevylévejte vodu ze zásobníku přes otvor pro výstup vzduchu, aby nedošlo k poškození spotřebiče.

- K čištění zásobníku použijte měkký hadřík nebo vatovou tyčinku, v případě znečištění můžete použít neutrální čisticí prostředek. Poté zásobník vypláchněte čistou vodou.

- Nepoužívejte agresivní ani abrazivní čisticí prostředky.
- Pokud spotřebič nepoužíváte nebo se jej chystáte uskladnit, odpojte jej z el. sítě, vylijte vodu ze zásobníku a vyčistěte jej. Spotřebič uskladněte v původním obalu na suchém místě.



## TABULKA PROBLÉMŮ A ŘEŠENÍ

Problém	Řešení
Spotřebič nefunguje	Spotřebič není zapojen do el. sítě.
	Vadný nebo nesprávný napájecí kabel.
	Příliš málo/příliš mnoho vody v zásobníku.
Netvoří se pára	Příliš málo/příliš mnoho vody v zásobníku.
	Zanesený atomizér.
	Horní kryt není správně umístěný.

**TECHNICKÁ SPECIFIKACE**

Jmenovitý rozsah napětí	AC 220-240V 50 Hz / DC 24V 0,5A
Jmenovitý příkon	10 W
Zásobník na vodu	300 ml

Změny textu a technických údajů vyhrazeny.

**POKYNY A INFORMACE O NAKLÁDÁNÍ S POUŽITÝM OBALEM**

Použitý obalový materiál odložte na místo určené obcí k ukládání odpadu.

**LIKVIDACE POUŽITÝCH ELEKTRICKÝCH A ELEKTRONICKÝCH ZAŘÍZENÍ**

Tento symbol na produktech anebo v průvodních dokumentech znamená, že použité elektrické a elektronické výrobky nesmí být přidány do běžného komunálního odpadu. Ke správné likvidaci, obnově a recyklaci předejte tyto výrobky na určená sběrná místa. Alternativně v některých zemích Evropské unie nebo jiných evropských zemích můžete vrátit své výrobky místnímu prodejci při koupi ekvivalentního nového produktu. Správnou likvidací tohoto produktu pomůžete zachovat cenné přírodní zdroje a napomáháte prevenci potenciálních negativních dopadů na životní prostředí a lidské zdraví, což by mohly být důsledky nesprávné likvidace odpadů.



Tento výrobek splňuje veškeré základní požadavky směrnic EU, které se na něj vztahují.