



Q2

Autokamera s IPS displejem 2.45",
Sony senzorem
a úhlem záběru 170°



CS – Uživatelská příručka

POPIS PRODUKTU



1. Tlačítko Zap/Vyp
2. Nastavení-Menu
3. Nahoru /Zvětšení
4. Dolů
5. OK / Restart
6. Slot - micro SD
7. Port HDMI

2. Nastavení-Menu
3. Nahoru /Zvětšení
4. Dolů
5. OK / Restart
8. Otvor pro reset

3. Nahoru /Zvětšení
6. Slot - micro SD
9. Mini USB

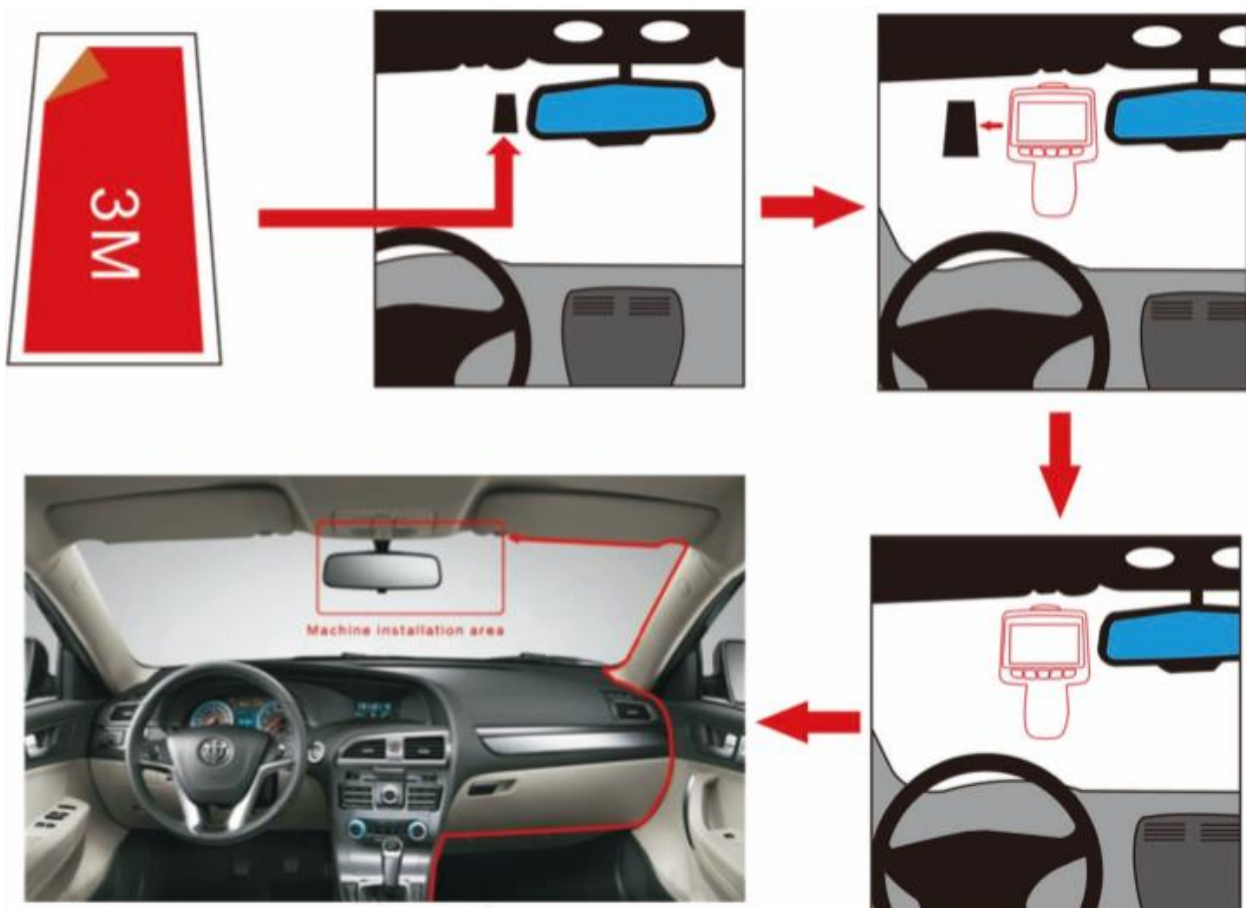
Obsah balení:



Kamera, CL adaptér, držák na sklo přísavka, držák na sklo samolepka, USB kabel, Manuál En, CZ

Před uvedením do provozu, prosím, čtěte pozorně tento uživatelský manuál

SCHÉMA MONTÁŽE



UVEDENÍ DO PROVOZU

Rychlý průvodce:

- 1) POZNÁMKA: Použijte kvalitní vysokorychlostní kartu Micro SD (Doporučujeme pořídit značkovou, min. třídy 10 – UHS-1)
- 2) Chcete-li zajistit, aby všechny funkce fungovaly bezchybně, použijte pro napájení kamery originální 5V nabíječku tzv. CL adaptér.
- 3) Před prvním použitím nejprve naformátujte paměťovou kartu - v kameře.
- 4) CL adaptérem propojte autozásuvku s kamerou. Při nastartování vozu (přivedení napětí) se kamera automaticky zapne a začne nahrávat.
- 5) Dlouhé stisknutí tlačítka Vypnout / Zapnout se kamera zapne nebo vypne. Stisknutím tlačítka OK spustíte / zastavíte nahrávání.
- 6) Pořízené záznamy jsou uloženy na paměťové kartě, lze je přehrát na kameře. Pro přenos do PC použijte USB kabel nebo vyjměte kartu z kamery a buď přímo, nebo za použití redukce vložte do PC – tato varianta je doporučována a je rychlejší.

Klávesové zkratky:

- V pohotovostním režimu nebo režimu záznamu lze krátkým stiskem tlačítka Vyp/Zap vypnout/Zapnout LCD – šetřič.
- V režimu záznamu krátkým stiskem tlačítka “MENU” ručně zamknete soubor, který chcete uložit.

Funkce:

- Nahrávání smyčky

Při záznamu smyčky se nastavuje velikost jednotlivých videosouborů: 1,3,5,10 min. Video je nahráváno kontinuálně, jen jednotlivé na sebe navazující video klipy mají zvolenou délku a tím velikost. Pro pozdější práci se soubory je lepší mít je co nejmenší. Po zaplnění karty jsou nejstarší soubory nahrazovány novými.

- Uzamknutí G-senzoru

Když se vozidlo dostane do kolize, G-senzor uloží a ochrání aktuální záznam proti přepisu.

- Parkovací monitor

Používá se k ochraně vašeho vozu po zaparkování, pokud je tato funkce zapnuta, po zastavení vozidla – se kamera vypne, ale zůstane v pohotovostním režimu, když kamera detekuje otřes, automaticky se zapne, pořídí krátké video cca 30s a automaticky vypne. Tento režim je však náročný na baterii, doporučujeme ji udržovat nabitou, pokud se plně nenabije za provozu, nabijte ji za vypnutého stavu nebo s vypnutým LCD.

- WDR - Wide Dynamic Range

Jedná se o vyrovnávání světelnosti při kombinaci vysokého a slabého světla v obraze. Tuto volbu doporučujeme aktivovat zejména v noci.

- Automatické vypnutí

Když zastavíte vozidlo a motor vypnete, kamera se automaticky vypne a video se uloží.

Volba režimu:

- Režim záznamu videa

Když zapnete kameru s paměťovou kartou, tak se kamera nachází v režimu záznamu videa a automaticky zahájí nahrávání, můžete stisknutím tlačítka “OK” spustit / zastavit nahrávání.

- Režim snímání

V pohotovostním režimu podržte tlačítko “Menu” pro vstup do režimu Foto. V tomto režimu můžete stisknutím tlačítka “OK” pořídít fotku.

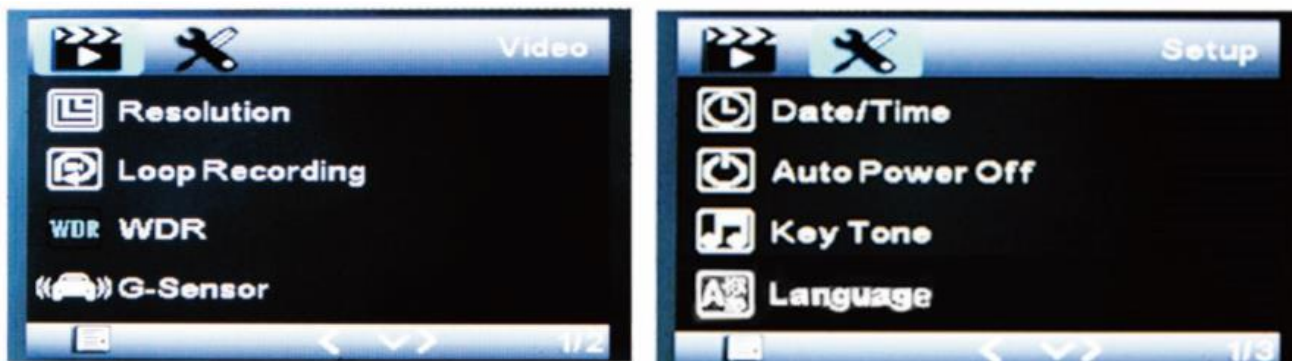
- Režim přehrávání

V pohotovostním režimu můžete dvakrát stisknout tlačítko “MODE” pro vstup do režimu přehrávání. Pomocí tlačítek “Nahoru” a “Dolů” vyberte soubory a stiskněte tlačítko “OK” pro přehrávání. Během přehrávání videa můžete stisknout tlačítka “Nahoru” a “Dolů” posunout video dopředu a dozadu. Krátkým stisknutím tlačítka “Nahoru” / “Dolů” hlasitější nebo nižší hlasitost.

Hlavní nastavení systému

V pohotovostním režimu (nahrávání zastaveno): **a) Nastavení videa:** stiskněte 1x tlačítko "MENU", (viz níže), použijte tlačítko "UP" a "DOWN", pro výběr voleb, potvrďte "OK".

b) Systémová nastavení: stiskněte 2x tlačítko "MENU" a pomocí tlačítek "Nahoru" a "Dolů" vyberte možnosti, potvrďte „OK“. Tlačítkem "MENU" ukončete nastavení.



TECHNICKÉ PARAMETRY

Obrazovka	2,45" LCD
Snímač obrazu (senzor)	Sony IMX323 CMOS s nízkou úrovní osvětlení s vysokým rozl.
Úhel pohledu	170°
Režimy videa	Normální / Záznam do smyčky / Detekce pohybu
Formát videa	MOV
Kódování videa	H.264
Rozlišení videa	FHD 1920x1080 / HD 1280x720 / WVGA 848x480 / VGA 640x480
Formát obrázku	JPEG
Rozlišení fotografií	12M, 10M, 8M, 5M, 3M, 2M, VGA
Záznam o smyčce	Vypnout 1/3/5 minut
Automatické zapnutí záznamu	Podporováno
WDR	Podporováno
Zámek G-senzoru	Podporováno
Podporované jazyky	Cz, En, Fr, Esp, Por, De, It,Cn, Ru, Pl
Záznam zvuku	Mikrofon lze zapnout / vypnout
Úložiště	Micro SD karta (max. 32GB)
USB rozhraní	Mini USB
Operační systém	Windows 7/10 nebo MAC
Baterie	3,7V 200mAH Lithiová baterie
Spotřeba energie	Pohotovostní 200mAH Záznam 250mAH – 350mAH
Napájení	5V/1A
Skladovací teplota	-20°C – 70°C
Provozní teplota	-20°C – 60°C

ÚPLNÉ NASTAVENÍ

Nastavení videa:

Rozlišení	1920x1080p/ 1280x720p/ 848x480p/ 640x480
Záznam co smyčky	Vypnuto/1,3,5,10 min
HDR	Vypnuto, Zapnuto
G-senzor	Vypnuto, Nízká, Střední, Vysoká
Expozice	+2/3, +1/3, +0.0, -1/3, -2/3, -1.0, -4/3, -5/3, -2.0
Detekce pohybu	Vypnuto, Zapnuto
Audio záznam	Vypnuto, Zapnuto
Časová známka	Vypnuto, Zapnuto

Systémové nastavení:

Datum a čas	Šipkami se vybere hodnota a potvrdí se OK
Automatické vypnutí	Vypnuto/1,3,5,10 min
Tóny	Vypnuto, Zapnuto
Parkovací režim	Vypnuto, Zapnuto
Jazyk	Cz, En, Fr, Esp, Por, De, It,Cn, Ru, Pl
TV out	NTSC, PAL
Spořič obrazovky	Vypnuto/1,3,5, min
Frekvence	50Hz, 60 Hz
Formát	Naformátuje SD kartu, vymažou se všechna data na kartě.
Tovární nastavení	Zrušit, OK
Verze	Datum a č. firmwaru kamery

PROBLÉMY A ŘEŠENÍ

Kamera se automaticky zastaví při nahrávání.

- 1) Zkontrolujte, zda je místo v paměti.
- 2) Zkontrolujte, zda funguje záznam smyčky vaší kamery.
- 3) Zkontrolujte, zda má karta Micro SD třídu 10.
- 4) Zkontrolujte, paměťovou kartu, může být příliš mnoho uzamčených videozáznamů, nahrávání nebude fungovat správně.

Pokud je video přehrávané v počítači nějakým způsobem nehybné nebo zaseknuté.

- 5) Formátujte kartu Micro SD v kameře.
- 6) Vyměňte kartu za značkovou s požadovanými parametry.

V obraze jsou rušení.

- 7) Měla by být správná frekvence světla.
- 8) Podle místní hlavní frekvence proveďte příslušná nastavení 50Hz nebo 60Hz.

Při přehrávání videa v PC se video pozastaví, seká, není zvuk či obraz nebo nelze přehrát.

- 9) Karta micro SD není vhodná pro tento přístroj, zkuste to prosím s jinou paměťovou kartou.
- 10) Použijte jiný přehrávač médií. Doporučujeme VLC media player nebo KM player.

Bez externího nabíjení kamera vydrží pouze velmi krátkou dobu.

- 11) Vestavěná baterie je z bezpečnostních důvodů velmi malá a není navržena tak, aby fungovala samostatně, proto ji prosím vždy připojte k externímu zdroji napájení.

Bezpečnostní zásady a upozornění:

Neovládejte kameru při řízení. Čelní sklo s fólií či vyhříváním mohou zhoršovat kvalitu záznamu. Nevystavujte kameru extrémním teplotám, vlhku – (dlouhodobému přímému slunci, UV záření nebo mrazu). Ujistěte se, že legislativa státu, kde hodláte kameru používat, nezakazuje provozování záznamových kamer. Kamera musí být pevně připevněna držákem ke sklu, tak, aby nebránila ve výhledu řidiče a nebránila bezpečnostním prvům, jako jsou airbagy apod.

Používejte pouze originální nabíječku (CL adaptér), Nepoužívejte nabíječku ve velmi vlhkém prostředí a nepoužívejte ji, pokud je poškozena. Používejte ji jen pro napětí udávaná výrobcem. Kolem nabíječky nechte vždy dostatečný prostor pro cirkulaci vzduchu. Nabíjení mějte vždy pod dohledem.

V případě přehřívání kamery ji okamžitě odpojte od přívod el. energie. Nenabíjejte kameru v Produkt včetně balení ukládejte mimo dosah dětí.

symbol (přeškrtnutý koš) na výrobku nebo v průvodní dokumentaci znamená, že použité elektrické nebo elektronické výrobky nesmí být likvidovány společně s komunálním odpadem. Za účelem správné likvidace výrobku jej odevzdejte na určených sběrných místech.

Záruční opravy uplatňujte u svého prodejce. V případě technických problémů a dotazů kontaktujte svého prodejce, který Vás bude informovat o dalším postupu. Dodržujte pravidla pro práci s elektrickými zařízeními. Uživatel není oprávněn rozebírat zařízení ani vyměňovat žádnou jeho součást. Při otevření nebo odstranění krytů hrozí riziko úrazu elektrickým proudem. Při nesprávném se-stavení zařízení a jeho opětovném zapojení se rovněž vystavujete riziku úrazu elektrickým proudem.

Záruční lhůta je na produkty je 24 měsíců, pokud není stanovena jinak. Záruka se nevztahuje na poškození způsobené nestandardním používáním, mechanickým poškozením, vystavením agresivním podmínkám, zacházením v rozporu s manuálem a běžným opotřebením. Záruční doba na baterii je 24 měsíců, na její kapacitu 6 měsíců. Výrobce, dovozce ani distributor nenesou žádnou odpovědnost za jakékoliv škody způsobené montáží nebo nesprávným užíváním produktu.

Prohlášení o shodě

Společnost Variant plus spol. s.r.o. tímto prohlašuje, že všechna zařízení CEL-TEC Q2 jsou ve shodě se základními požadavky a dalšími příslušnými ustanoveními směrnice 2014/53/EU a 2014/30/EU. Produkty jsou určeny pro prodej bez omezení v České republice, Slovensku a v dalších členských zemích EU.

Výrobce:

VARIANT plus, spol. s r.o.

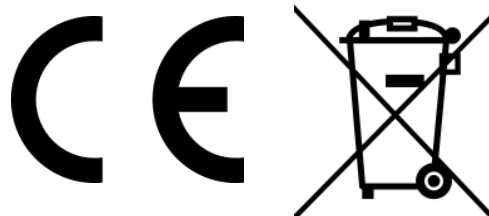
U Obůrky 5, 674 01 TŘEBÍČ

www.cel-tec.cz

Značka cel-tec® je registrovanou ochrannou známkou. Všechna práva vyhrazena.



Technická podpora a servis:
www.cel-tec.cz | cel-tec@variant.cz



Zboží není vhodné pro děti do 3 let.



Q2

Autokamera s IPS displejom 2.45",
Sony senzorum
a uhlom záberu 170°



SK – Používateľská príručka

POPIS PRODUKTU



10. Tlačidlo Zap/Vyp
13. Dole
16. Port HDMI

11. Nastavenie - Menu
14. OK / Nahrávanie
17. Otvor pre reset

12. Hore / Zväčšenie
15. Slot - micro SD
18. Mini USB

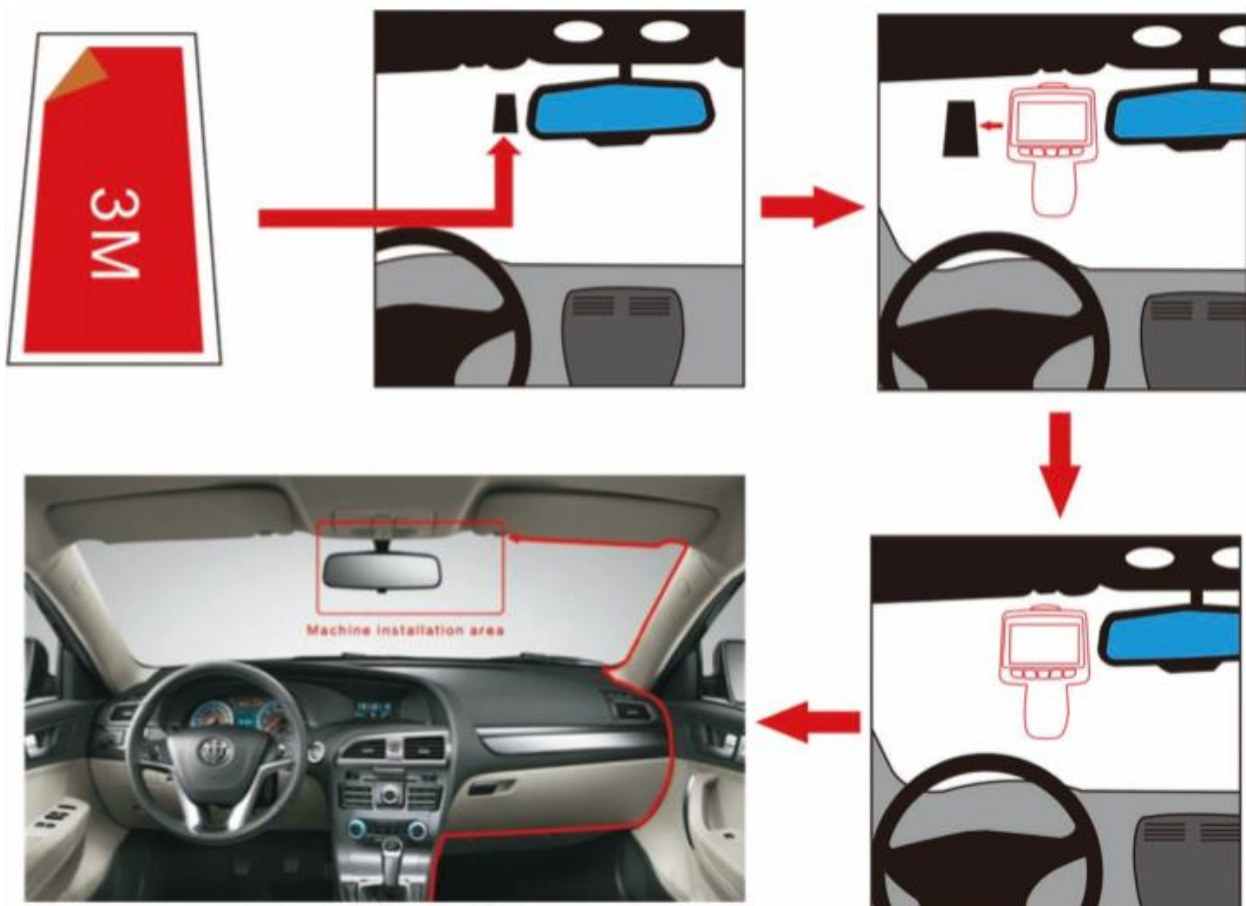
Obsah balenia:



Kamera, CL adaptér, držiak na sklo prísavka, držiak na sklo samolepka, USB kábel, Manuál En, CZ

Pred uvedením do prevádzky, prosím, čítajte pozorne tento manuál

SCHÉMA MONTÁŽE



UVEDENIE DO PREVÁDZKY

Rýchly sprievodca:

- 1) POZNÁMKA: Použite kvalitnú vysokorýchlostnú kartu Micro SD (Odporúčame zaobstaráť značkovú, min. Triedy 10 - UHS-1)
- 2) Ak chcete zabezpečiť, aby všetky funkcie fungovali bezchybne, použite pre napájanie kamery originálnu 5V nabíjačku tzv. CL adaptér.
- 3) Pred prvým použitím najprv naformátujte pamäťovú kartu - v kamere.
- 4) CL adaptérom prepojte auto zásuvku s kamerou. Pri naštartovaní vozidla (privedenie napätia) sa kamera automaticky zapne a začne nahrávať.
- 5) Dlhé stlačenie tlačidla Vypnúť / Zapnúť sa kamera zapne alebo vypne. Stlačením tlačidla OK spustíte / zastavíte nahrávanie.
- 6) Nasnímané záznamy sú uložené na pamäťovej karte, možno ich prehrať na kamere. Na prenos do PC použite USB kábel alebo vyberte kartu z kamery a buď priamo, alebo za použitia redukcie vložte do PC - táto možnosť je odporúčaná a je rýchlejšia.

Klávesové skratky:

V pohotovostnom režime alebo režime záznamu je možné krátkym stlačením tlačidla Vyp / Zap vypnúť / Zapnúť LCD - šetrič.

V režime záznamu krátkym stlačením tlačidla " MENU " ručne zamknete súbor, ktorý chcete uložiť.

Funkce:

- Nahrávanie slučky

Pri zázname slučky sa nastavuje veľkosť jednotlivých videosúborov: 1,3,5,10 min. Video je nahrávané kontinuálne, len jednotlivé na seba nadväzujúce video klipy majú zvolenú dĺžku a tým veľkosť. Pre neskoršie prácu so súbormi je lepšie mať je čo najmenšie. Po zaplnení karty sú najstaršie súbory nahradzované novými.

- Uzamknutie G-senzoru

Keď sa vozidlo dostane do kolízie, G-senzor uloží a ochráni aktuálny záznam proti prepisu.

- Monitor parkovanie

Používa sa na ochranu vášho vozidla po zaparkovaní, ak je táto funkcia zapnutá, po zastavení vozidla - sa kamera vypne, ale zostane v pohotovostnom režime, keď kamera deteguje otras, automaticky sa zapne, nasníma krátke video cca 30s a automaticky vypne. Tento režim je však náročný na batériu, odporúčame ju udržiavať nabitú, ak sa plne nenabije za prevádzky, nabite ju za vypnutého stavu alebo s vypnutým LCD.

- WDR - Wide Dynamic Range

Jedná sa o vyrovnávanie svetelnosti pri kombinácii vysokého a slabého svetla v obraze. Túto voľbu odporúčame aktivovať najmä v noci..

- Automatické vypnutie

Keď zastavíte vozidlo a motor vypnete, kamera sa automaticky vypne a video sa uloží. Keď zastavíte vozidlo a motor vypnete, kamera sa automaticky vypne a video sa uloží.

Voľba režimu:

- Režim záznamu videa

Keď zapnete kameru s pamäťovou kartou, tak sa kamera nachádza v režime záznamu videa a automaticky začne nahrávanie, môžete stlačením tlačidla " OK " spustiť / zastaviť nahrávanie.

- Režim snímania

V pohotovostnom režime podržte tlačidlo " Menu " pre vstup do režimu Foto. V tomto režime môžete stlačením tlačidla " OK " zaobstarať fotku..

- Režim prehrávania

V pohotovostnom režime môžete dvakrát stlačiť tlačidlo " MODE " pre vstup do režimu prehrávania. Pomocou tlačidiel " Hore " a " Dolu " vyberte súbory a stlačte tlačidlo " OK " pre prehrávanie. Počas prehrávania videa môžete stlačiť tlačidlá " Hore " a " Nadol " posunúť video dopredu a dozadu. Krátkym stlačením tlačidla " Hore " / " Nadol " hlasnejšia alebo nižšia hlasitosť.

Hlavní nastavení systému

V pohotovostnom režime (nahrávanie zastavené): **a) Nastavenie videa:** stisknete 1x tlačidlo " MENU ", (pozri nižšie), použite tlačidlo " UP " a " DOWN ", pre výber volieb, potvrdíte " OK ".

b) Systémové nastavenia: stlačte 2x tlačidlo " MENU " a pomocou tlačidiel " Hore " a " Dolu " vyberte možnosti, potvrdíte "OK". Tlačidlom " MENU " ukončíte nastavenie.



TECHNICKÉ PARAMETRY

Obrazovka	2,45" LCD
Snímač obrazu (senzor)	Sony IMX323 CMOS s nízkou úrovňou osvetlení s vysokým rozl.
Uhol pohľadu	170°
Režimy videa	Normálny / Záznam do slučky / Detekcia pohybu
Formát videa	MOV
Kódovanie videa	H.264
Rozlíšenie videa	FHD 1920x1080 / HD 1280x720 / WVGA 848x480 / VGA 640x480
Formát obrázku	JPEG
Rozlíšenie fotografií	12M, 10M, 8M, 5M, 3M, 2M, VGA
Záznam o slučke	Vypnúť 1/3/5 minút
Automatické zapnutie záznamu	Podporovane
WDR	podporovane
Zámok G-senzoru	podporovane
Podporované jazyky	Cz, En, Fr, Esp, Por, De, It,Cn, Ru, Pl
Záznam zvuku	Mikrofón možno zapnúť / vypnúť
Úložisko	Micro SD karta (max. 32GB)
USB rozhraní	Mini USB
Operačný systém	Windows 7/10 alebo MAC
Batéria	3,7V 200mAH Lítiová batéria
Spotreba energie	Pohotovostní 200mAH Záznam 250mAH – 350mAH
Napájanie	5V/1A
Skladovací teplota	-20°C – 70°C
Provozná teplota	-20°C – 60°C

ÚPLNÉ NASTAVENIE – Menu je v češtine

Nastavenie videa:

Rozlišení/ rozlíšenie	1920x1080p/ 1280x720p/ 848x480p/ 640x480
Záznam co smyčky / Záznam čo slučky	Vypnuto/1,3,5,10 min
HDR	Vypnuto, Zapnuto
G-senzor	Vypnuto, Nízká, Střední, Vysoká
Expozice / Expozícia	+2/3, +1/3, +0.0, -1/3, -2/3, -1.0, -4/3, -5/3, -2.0
Detekce pohybu / detekcia pohybu	Vypnuto, Zapnuto
Audio záznam	Vypnuto, Zapnuto
Časová známka	Vypnuto, Zapnuto

Systémové nastavenia:

Datum a čas / Dátum a čas	Šípkami sa vyberie hodnota a potvrdí sa OK
Automatické vypnutí/ automatické vypnutie	Vypnuto/1,3,5,10 min
Tóny	Vypnuto, Zapnuto
Parkovací režim	Vypnuto, Zapnuto
Jazyk	Cz, En, Fr, Esp, Por, De, It,Cn, Ru, Pl
TV out	NTSC, PAL
Spořič obrazovky / šetrič obrazovky	Vypnuto/1,3,5, min
Frekvence / frekvencia	50Hz, 60 Hz
Formát	Naformátuje SD kartu, vymažú sa všetky dáta na karte.
Tovární nastavení / továrenské nastavenia	Zrušit, OK
Verze	Dátum a č. Firmvéru kamery

PROBLÉMY A RIEŠENIA

Kamera sa automaticky zastaví pri nahrávaní.

- 1) Skontrolujte, či je miesto v pamäti.
- 2) Skontrolujte, či funguje záznam slučky vašej kamery.
- 3) Skontrolujte, či má karta Micro SD triedu 10.
- 4) Skontrolujte, pamäťovú kartu, môže byť príliš veľa uzamknutých videozáznamov, nahrávanie nebude fungovať správne.

Ak je video prehrávané v počítači nejakým spôsobom nehybné alebo zaseknuté.

- 2) Naformátujte kartu Micro SD v kamere.
- 3) Vymeňte kartu za značkovú s požadovanými parametrami.

V obraze sú rušenia.

- 4) Mala by byť správna frekvencie svetla.
- 5) Podľa miestnej hlavnej frekvencie vykonajte príslušné nastavenia 50Hz alebo 60Hz.
Pri prehrávaní videa v PC sa video pozastaví, seká, nie je zvuk či obraz alebo nedá prehrať.
- 6) Karta micro SD nie je vhodná pre tento prístroj, skúste to prosím s inou pamäťovou kartou.
- 7) Použite iný prehrávač médií. Odporúčame VLC media player alebo KM player.

Bez externého nabíjanie kamera vydrží len veľmi krátku dobu.

- 8) Vstavaná batéria je z bezpečnostných dôvodov veľmi malá a nie je navrhnutá tak, aby fungovala samostatne, preto ju prosím vždy pripojte k externému zdroju napájania.

Bezpečnostné zásady a upozornenia:

Neovládajte kameru pri riadení. Čelné sklo s fóliou či vyhrievaním môžu zhoršovať kvalitu záznamu. Nevystavujte kameru extrémnym teplotám, vlhku - (dlhodobému priamemu slnku, UV žiarenie alebo mrazu). Uistite sa, že legislatíva štátu, kde mienite kameru používať, nezakazuje prevádzkovanie záznamových kamier. Kamera musí byť pevne pripevnená držiakom ku sklu, tak, aby nebránila vo výhľade vodiča a nebránila bezpečnostným prvkom, ako sú airbagy a pod.

Používajte iba originálnu nabíjačku (CL adaptér), Nepoužívajte nabíjačku vo veľmi vlhkom prostredí a nepoužívajte ju, ak je poškodená. Používajte ju len pre napätie udávané výrobcom. Okolo nabíjačky nechťiac vždy dostatočný priestor pre cirkuláciu vzduchu. Nabíjanie majte vždy pod dohľadom.

V prípade prehrievaniu kamery ju okamžite odpojte od prívodu el. energie. Nenabíjajte kameru v Produkt vrátane balenia ukladajte mimo dosahu detí.

symbol (preškrtnutý kôš) na výrobku alebo v sprievodnej dokumentácii znamená, že použité elektrické alebo elektronické výrobky nesmú byť likvidované spoločne s komunálnym odpadom. Za účelom správnej likvidácie výrobok odovzdajte na určených zberných miestach.

Záručné opravy uplatňujte u svojho predajcu. V prípade technických problémov a otázok kontaktujte svojho predajcu, ktorý Vás bude informovať o ďalšom postupe. Dodržujte pravidlá pre prácu s elektrickými zariadeniami. Užívateľ nie je oprávnený rozoberať zariadenie ani vymieňať žiadnu jeho súčasť. Pri otvorení alebo odstránení krytov hrozí riziko úrazu elektrickým prúdom. Pri nesprávnom sa-stavení zariadenia a jeho opätovnom zapojení sa takisto vystavujete riziku úrazu elektrickým prúdom.

Záručná lehota je na produkty je 24 mesiacov, pokiaľ nie je stanovená inak. Záruka sa nevzťahuje na poškodenia spôsobené neštandardným používaním, mechanickým poškodením, vystavením agresívnym podmienkam, zaobchádzaním v rozpore s manuálom a bežným opotrebovaním. Záručná doba na batériu je 24 mesiacov, na jej kapacitu 6 mesiacov. Výrobca, dovozca ani distribútor nenesú žiadnu zodpovednosť za akékoľvek škody spôsobené montážou alebo nesprávnym užívaním produktu.

Vyhlásenie o zhode

Spoločnosť Variant plus spol. s r.o. týmto prehlasuje, že všetky zariadenia CEL-TEC Q2 sú v zhode so základnými požiadavkami a ďalšími príslušnými ustanoveniami smernice 2014/53 / EÚ a 2014/30 / EÚ. Produkty sú určené na predaj bez obmedzenia v Českej a Slovenskej republike a v ďalších členských krajinách EÚ.

Výrobca:

VARIANT plus, spol. s r.o.

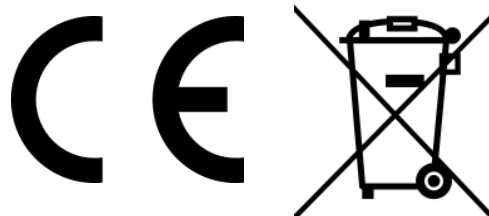
U Obůrky 5, 674 01 TŘEBÍČ

www.cel-tec.cz

Značka cel-tec® je registrovaná ochranná známka. Všetky práva vyhradené.



Technická podpora a servis:
www.cel-tec.cz | cel-tec@variant.cz



Tovar nie je vhodný pre deti do 3 rokov.