

Helmer LK 708

Dětské hodinky s GPS lokátorem



DŮLEŽITÉ UPOZORNĚNÍ: před vložením SIM karty do telefonu odblokujte na kartě PIN (ve Vašem mobilním telefonu), popř. o toto požádejte na pobočce operátora. Karta chráněná PINem nebude v hodinkách fungovat!!!

Děkujeme za zakoupení výrobku. Tato příručka obsahuje podrobný popis použití, poskytne Vám informace o produktu, včetně provozu a technických specifikací. Přečtěte si, prosím, pozorně tento návod před zahájením práce s hodinkami. Doufáme, že výrobek uspokojí Vaše potřeby a bude Vám sloužit po dlouhou dobu. Vezměte také prosím na vědomí, že specifikace a informace vážící se k tomuto produktu jsou předmětem úprav, jakákoliv případná změna bude zahrnuta v aktuálním vydání manuálu. Výrobce nenes zodpovědnost za případné chyby či opomenutí v tomto dokumentu.

UPOZORŇUJEME ZÁKAZNÍKY, ŽE DISPLAY HODINEK JE CHRÁNĚN FÓLIÍ, A POKUD JSOU NA NÍ PATRNÉ DROBNÉ ŠKRÁBANCE, NEJEDNÁ SE O ZNÁMKY POUŽÍVÁNÍ !!!!

Představení přístroje

Přístroj využívá signálu GSM/GPRS sítí a GPS satelitů. Zařízení umožňuje sledování a lokalizaci objektů s určením přesné polohy pomocí GPS a následném zaslání informací a přesných souřadnic pomocí GPRS do počítače/mobilní aplikace. Pro provoz hodinek je nutná datová SIM karta, maximální měsíční spotřeba dat je 25MB.

Využití

- Sledování a ochrana dětí
- Sledování a ochrana seniorů
- Vhodné i pro odposlech apod.

Obsah balení

- Hodinky
- USB kabel
- Uživatelský manuál

Technická data

- podporované sítě: GSM / GPRS
- GSM frekvence: 850 / 900 / 1800 / 1900
- poziční přesnost: 10 m (např. při špatném počasí může být přesnost horší)
- životnost baterie: až 100 hodin v pohotovostním režimu; 48 hodin, pokud lokátor odesílá informace o své poloze každých 10 min.
- typ baterie: dobíjecí 3,7 V 420 mAh Li-Ion akumulátor
- pracovní teplota: -20 až 55 °C
- rozměry: 47,2 × 41,5 × 15,7 mm
- váha: 40g
- vodotěsnost: IP 67
- vhodné pro děti od 3 let

Použití

Instalace SIM karty



Ujistěte se, že nemáte aktivováno přesměrování hovorů, máte zapnuto zobrazování hovorů na displeji a **vypnutou funkci zadávání kódu PIN**. Karta musí mít povoleno odesílání dat, např. předplacená karta s vyčerpaným kreditem nebude v přístroji fungovat.

Před použitím hodinky nabijte pomocí USB kabelu, který lze připojit k počítači, nebo USB adaptéru. Doba nabíjení hodinek je asi 3 hodiny.

Kartu ve velikosti **Micro** vložte do příslušného slotu vypnutých hodinek pod krytkou, zkosenou stranou dopředu a chipem nahoru směrem k displeji. Podržte tlačítko Power, hodinky se zapnou a objeví se uvítací obrazovka. Ihned po-té začne zařízení vyhledávat GSM/GPS signál, což trvá přibližně 3 min.



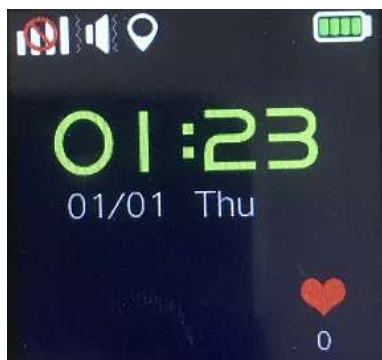
*Hodinky lze tlačítkem vypnout pouze když v nich není SIM a neukazují GSM signál. V opačném případě je lze vypnout pouze aplikací, viz. dále. Podržení tohoto tlačítka se začnou vytáčet SOS čísla. Musí však být zadaná v aplikaci, viz. dále.

** restart hodinek. Pokud použijete toto tlačítko, hodinky se vypnou. Pro znovuzapnutí je nutné je připojit cca 5 min. na nabíječku a po-té podržet tlačítko Power.

Funkce na display

Display hodinek je dotykový. Dostupnými funkcemi lze listovat horizontálně. Návrat do předchozího kroku se provádí tlačítkem Zpět na display.

ÚVODNÍ OBRAZOVKA



- symboly nahoře zleva: GSM signál, režim vyzvánění, GPS lokalizace, stav nabití baterie

-čas

- datum , den v týdnu

-počet obdržených srdíček, viz. dále

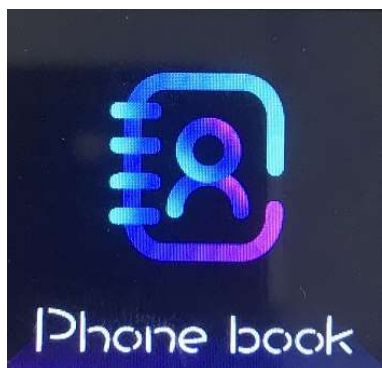
Po zavolání na hodinky lze hovor přijmout tlačítkem pro příjem hovorů, nebo symbolem zeleného sluchátka, které se na displeji objeví. Hovor se zavěsí tlačítkem Power (zapnutí/vypnutí hodinek).

DIAL



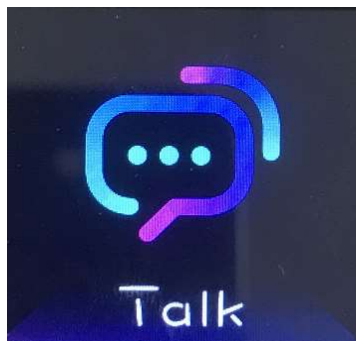
Umožňuje vytočit libovolné tel. číslo.

PHONE BOOK (TELEFONNÍ SEZNAM)



Pomocí aplikace lze zadat seznam až 10ti telefonních čísel, kterými lze v tomto menu listovat.

TALK



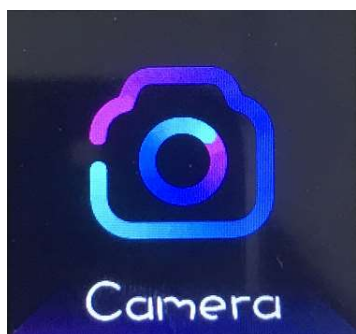
– lze nahrát krátký vzkaz, který se odešle do mobilní aplikace, kde jej lze přehrát. V průběhu nahrávání držte tlačítko PRESS. Po jeho nahrání tlačítko pusťte a vzkaz se automaticky odešle. Nejdelší možný vzkaz je 15 vteřin.

STEP



-měří počet kroků

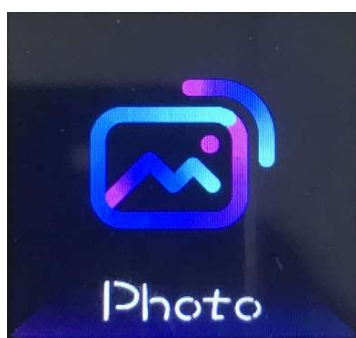
CAMERA



POMOCÍ IKONY CAMERA LZE POŘÍDIT I FOTOGRAFII, KTEROU LZE PROHLÉDNOUT POD IKONOU PHOTO.

!!! DŮLEŽITÉ UPOZORNĚNÍ: Z KAPACITNÍCH DŮVODŮ HODINKY DOKÁŽÍ ULOŽIT POUZE JEDNU FOTOGRAFII. KAŽDÁ NASLEDUJÍCÍ FOTOGRAFIE PŘEMAŽE TU PŘEDCHOZÍ A V ALBU JE TAK VŽDY POUZE JEDNA !!!

PHOTO



Po kliknutí na název souboru lze fotografii zobrazit (View), nebo odeslat do aplikace (Upload), nebo smazat (Delete).

Kompletní nastavení hodinek se provádí pomocí obslužné aplikace, jejíž popis naleznete níže.

Popis obslužné aplikace SETRACKER

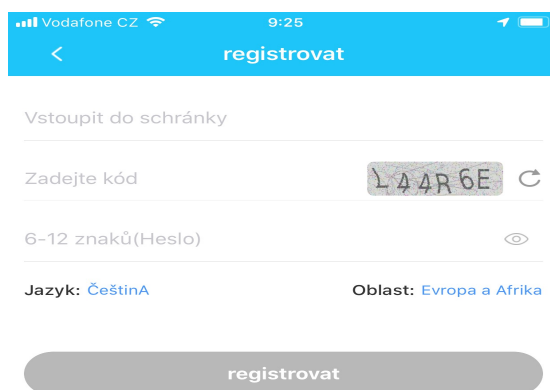
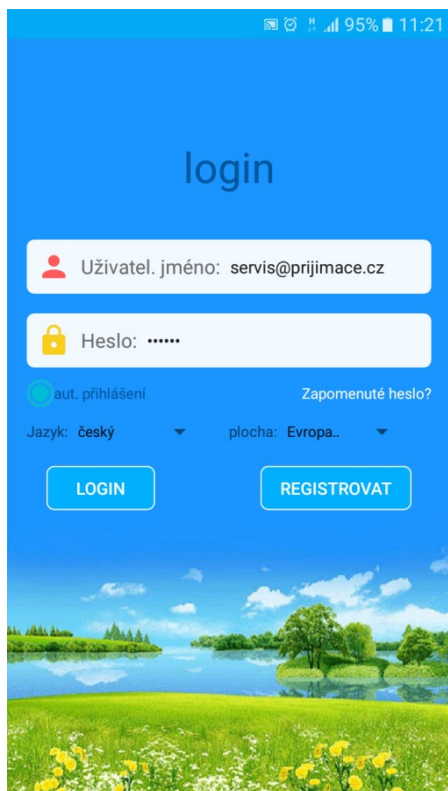
Aplikaci lze stáhnout a nainstalovat scanem QR kódu:



Popř. vyhledat v obchod play pod názvem: „Setracker“. Po nainstalování a otevření aplikace je nutné Vaše zařízení zaregistrovat.

PŘED VLASTNÍM VYPŇOVÁNÍM REGISTRAČNÍCH ÚDAJŮ JE NUTNÉ VYBRAT PLOCHA: EUROPA A AFRIKA

Klikněte na tlačítko „Registrovat“.



V registračním formuláři je nutné vyplnit tyto údaje:

Vstoupit do schránky: email

Zadejte kód: napravo vygenerovaný kontrolní kód

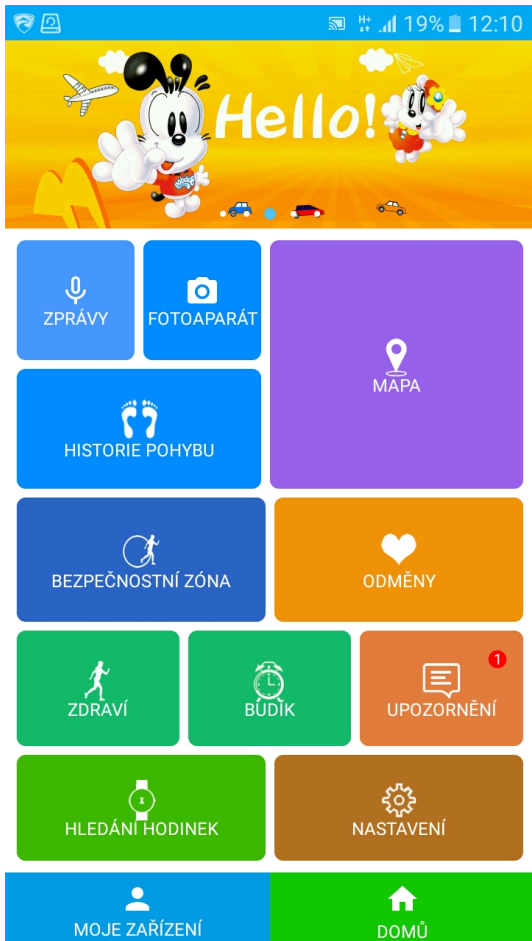
Heslo: vyberte heslo pro přístup do aplikace, které si zapamatujte

Jazyk: Čeština

Oblast: Evropa a Afrika

V dalším kroku budete vyzváni k zadání ID (reg. Kód na zadní straně hodinek, který lze nascanovat přes QR) a názvu hodinek, který si sami zvolíte. (NÁLEPKY S KÓDY ZE ZADNÍ STRANY HODINEK PEČLIVĚ USCHOVEJTE!!!)

Hlavní menu aplikace



Zprávy – umožňuje nahrát a odeslat na hodinky textovou, nebo hlasovou zprávu v délce až 15 vteřin. Po podržení tlačítka „Držet pro mluvení“ začne nahrávání. Po kliknutí na symbol klávesnice můžete na hodinky odeslat krátkou textovou zprávu bez diakritiky a spec. znaků.

Fotoaparát – umožňuje prohlédnout fotografie, pořízené a odeslané z hodinek (Viz. výše). Pro aktualizaci seznamu snímků posuňte obrazovku se seznamem fotografií směrem dolů a chvilku obrazovku přidržte.

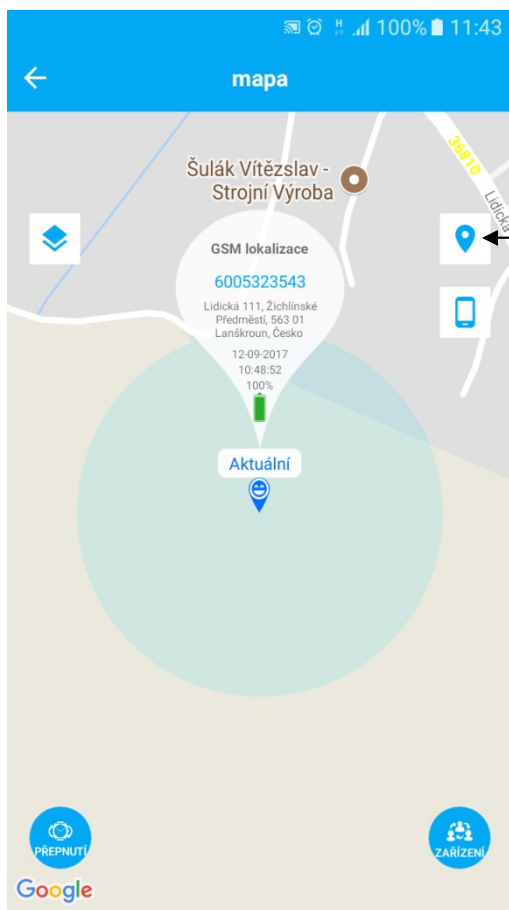
Mapa – po kliknutí na toto tlačítko se otevře mapa s vyznačením polohy hodinek.

Při dobrém GPS signálu bývá přesnost lokace do 5m. A v mapě je pak GPS pozice označena nápisem GPS lokalizace.

DŮLEŽITÉ !!!!

PRO ZÍSKÁNÍ GPS POZICE SE DOPORUČUJE KLIKOUT NA TLAČÍTKO LOCATE, VYČKAT CCA 10 VTEŘIN NA AKTUALIZACI POZICE. CCA PO 10-TI VTEŘINÁCH SE UKÁŽE GSM (NEPŘESNÁ POZICE) . PŘI DOSTATEČNÉM GPS SIGNÁLU SE CCA 30-TI VTEŘINÁCH AŽ JEDNÉ MIN. UKÁŽE ČERVENÁ GPS POZICE.

Při nedostatečném GPS signálu (např. uvnitř budov se silnými zdmi) jsou hodinky lokalizovány pomocí sítě GSM, ve které ukáží nejbližší polohu vysílače/dokrývače mobilního operátora. Bod je pak označen nápisem GSM lokalizace a přesnost této lokace závisí na Vaší vzdálenosti od tohoto bodu.



Tlačítko Locate



Nastavení – různá nastavení hodinek

SOS tel. čísla – můžete zadat až 3 tel. čísla, která se začnou vytáčet po podržení tlačítka SOS na hodinkách. Čísla se zadávají bez mezinárodní předvolby. Pokud se hodinky nedovolají na 1. Číslo, začnou po chvíli vytáčet druhé a třetí, dokud se hovor neuskuteční. Pokud hovor nikdo nepřijme, vytáčení se po 2 cyklech ukončí.

Vzdálený odposlech – po zadání Vašeho tel. čísla bez mezinárodní předvolby hodinky na toto číslo zavolají a Vy tak budete moci odposlouchávat zvuky v okolí, bez toho, aby o tom kdokoliv v okolí hodinek věděl.

Pracovní režim – zde vyberete interval odesílání informací o poloze do mobilní aplikace. Na výběr jsou 10 minut, 1h, 1 minuta. Tyto body pak lze pak v mapě historicky přehrát. **Čím je kratší interval, tím nižší je výdrž baterie. Při výběru defaultně nastaveného intervalu 10m, je výdrž baterie až 4 dny.**

Nerušit– nastavení až 3 časových úseků, během kterých není možné se na hodinky dovolat. Na displeji se v tuto dobu objeví symbol zámku

Režim vyzvánění – lze nastavit normální vyzvánění, vibrace a tiché vyzvánění. Pro model Helmer LK708 je dostupné pouze normální a tiché vyzvánění.

Tel. č. strážce – umožňuje zadat jedno tel. číslo, na které přichází varovné zprávy o blížícím se vybití baterie hodinek, SOS varování a varování o sundání hodinek.

Telefon / telefonní seznam – můžete zadat až 10 tel. kontaktů, které se uloží do hodinek. Tento tel. seznam pak můžete editovat v menu hodinek pod ikonou Phone book.

Jazyk a časové zóny – zde nastavujete datum a čas na hodinkách. Pro českou republiku je časová zóna v případě zimního času GMT+1:00, výběr potvrdíte klepnutím na OK

Zapnutí/vypnutí varování – nastavení zapnutí/vypnutí upozornění na sundání hodinek

GSM pozice – nastavení zapnutí/vypnutí lokalizace sítí GSM

Vypnutí na dálku – pouze tímto příkazem lze hodinky zcela vypnout

Vzdálený restart – tímto příkazem lze hodinky na dálku restartovat

Odměny - umožní odeslat na hodinky srdíčko jako dárek

Hledání hodinek – po kliknutí na tlačítko Watch a OK se hodinky rozezní melodii.

Funkce slouží k nalezení hodinek.

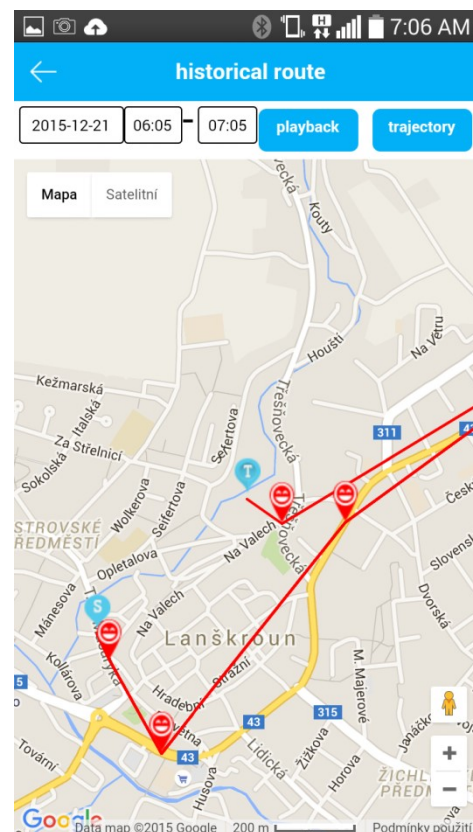
Budík – slouží k nastavení až 3 časů, kdy hodinky začnou zvonit. Slouží k připomenutí čehokoliv.

Zdraví – za vybraný den ukáže počet kroků, spálené kalorie, vzdálenost (cestu v metrech), Kvalitu spánku

Historie pohybu – vykreslí v mapě trasu hodinek za vybraný časový úsek

Bezpečnostní zóna – (geozóna) slouží k nastavení pomyslného ohraničení v mapě, které když hodinky opustí, zašlou varovnou zprávu. Nejmenší možný nastavitelný radius je 500m.

Zpráva – seznam zaslaných varovných zpráv, jako např. „fence to remind“ (opuštění geozóny), „take off watch“ (varování sundání hodinek) Low battery (blížící se vybití baterie) apod.



UPOZORNĚNÍ

Pro zaručení co nejdélsí životnosti přístroje prosím dodržujte následující instrukce:

- Udržujte přístroj v suchu. Tekutina, např. déšť nebo rosa by mohly poškodit či úplně zničit vnitřní obvody, nepoužívejte přístroj v prašném prostředí.
- Nepoužívejte přístroj v přehřátých či příliš chladných prostorách.
- Přístroj čistěte pouze suchých hadříkem, nepoužívejte chemikálie či saponáty.
- Nedemontujte přístroj ani se jej nepokoušejte sami opravit. V případě poruchy se obraťte na autorizovaný servis.
- Ve určitých případech může být funkčnost přístroje částečně omezená: uvnitř budov se silnými zdmi, či plechovým opláštěním, za velmi špatného počasí, např. tzv. plechové nebe.

Problémy a jejich případné řešení

Hodinky nelze zapnout	Zkontrolujte, zda jsou nabité.
Žádný GSM signál, na hodinky se nelze dovolat	Zkontrolujte, zda je SIM zastrčená v hodinkách korektně, zda SIM není chráněná PINem, a zda na kartě nejsou přesměrovány hovory.
Hodinky nejdou nabít	Vyzkoušejte prosím jiný USB kabel, popř. jiný, výkonnější adaptér (alespoň 1000 mAh), popř. nabíječku na telefon s micro USB konektorem.
Nefunguje zvuk a není slyšet hovor.	Po přijmutí hovoru zeleným tlačítkem lze na displeji pomocí tlačítek + a - zvuk zesilovat a zeslabovat.
Slabá výdrž baterie	Výdrž baterie závisí na nastaveném intervalu odesílání dat v aplikaci. Při intervalu 10min. by výdrž měla být cca 4 dny. Výdrž baterie samozřejmě ovlivňuje i frekvence volání. Pokud je interval min. 10 min., vyresetujte hodinky zasláním sms na hodinky v tomto formátu: pw,123456,factory# Dále zkontrolujte, zda SIM karta v hodinkách odesílá data (v aplikaci vidíte online pozici). Pokud na kartě data nejsou, hodinky se neustále snaží spojit s aplikací a vybijí se v řádu několika hodin.
Omylem jsme do hodinek vložili SIM kartu, která je chráněná PINem, na displeji je nápis PIN a hodinky nereagují a ani nejdou vypnout	Odblokujte PIN ve Vašem mobilním telefonu, popř. o toto požádejte na pobočce operátora. Samotné hodinky je nyní nutné nechat vybit, popř. nechat odpojit a opět připojit baterii, která je uvnitř. (silně doporučujeme u odborníka, např. servis mobil. tel., či hodinářství. V případě poškození nebude záruka uznána).
Na hodinkách je sloupnutá nálepka s ID (reg. Code) a my je tak nemůžeme zaregistrovat v aplikaci.	Odešlete žádost o zjištění reg. Kódu na servis@prijimace.cz , uveďte tel.č. SIM v hodinkách a nechte je zapnuté.
Najdou smazat kontakty v hodinkách	Uveďte hodinky do továrního nastavení příkazem: pw,123456,factory#
Hodinky jsme zakoupili použité a nejdou zaregistrovat, protože již byly registrované	Pošlete emailovou žádost o vymazání ze systému na: servis@prijimace.cz V žádosti uveďte IMEI hodinek.
Skutečná poloha je velmi vzdálená od polohy ukázané	Není GPS signál, přístroj je lokalizován pomocí sítě GSM, která není přesná.

DŮLEŽITÉ UPOZORNĚNÍ:

Pokud se po úspěšné registraci hodinek hodinky nespárují s aplikací (Device offline):

- zkontrolujte, zda nejsou na kartě data blokována (nejlépe ve Vašem mobil. telefonu)

- pošlete na hodinky tel. č. SIM karty v hodinkách tuto SMS: pw,123456,ip,52.28.132.157,8001#
(tímto je zajištěno, že se data odesílají na správný server)

- zjistěte si parametry (název APN, MCC, MNC) přístupového bodu k internetu operátora SIM karty v hodinkách a pošlete na SIM kartu v hodinkách SMS ve tvaru:

pw,123456,apn,název APN,,MCCMNC# (např. pw,123456,apn,internet,,23002#) - problém se týká pouze virtuálních mobilních operátorů

Pokud se stále hlásí offline, pošlete emailovou žádost o kontrolu nastavení na: servis@prijimace.cz

V žádosti uveďte tel.č. SIM karty v hodinkách, název operátora a zajistěte, aby byly zapnuté.

Důležité upozornění: Po zapnutí hodinek není možné hodinky vypnout pomocí tlačítka Power na hodinkách. Je to z důvodu bezpečnosti, aby nemohl kdokoliv dítěti hodinky vypnout a tím znemožnit jejich lokalizaci. Hodinky můžete vypnout na dálku přes aplikaci, popř. vyndat SIM, počkat na zmizení čárek, zobrazujících GSM signál a vypnout je podržením tl. Power.

Baterie není od výroby zcela nabitá, takže je doporučeno nabít baterii po dobu alespoň 1 hodiny předtím, než začnete zařízení používat. Akumulátor je navržen a vyroben tak, aby jej bylo možné dobíjet a používat velmi často. Stejně jako všechny lithiové baterie, jejich kapacita se zmenšuje každým nabitím. Nicméně, stále se můžete pokusit prodloužit životnost baterie těmito kroky:

- Použijte smart hodinky alespoň jednou týdně.
- Pravidelně dobíjejte baterii.
- Nikdy nenechte baterii po dlouhou dobu zcela vybitou.
- Vždy chraňte přístroj a baterie před horkem a vlhkostí.

Výstraha

Ve Vašem zařízení se nachází interní litio- ionová baterie. Při nesprávné manipulaci může tato baterie prasknout, čímž může dojít k úniku nebezpečných chemikálií. Aby se vyloučilo nebezpečí požáru, baterii nerozebírejte, nemačkejte, nepropichujte a neodhazujte do ohně, nebo vody. Baterii recyklujte anebo zlikvidujte bezpečným způsobem v souladu se zákonem.

Prohlášení o shodě

Digitální televize s.r.o. tímto prohlašuje, že toto zařízení splňuje základní požadavky a dalším důležitým ustanovením směrnice 1999/5 / ES. Tento výrobek se v souladu se směrnicí Evropské unie o odpadních elektrických a elektronických zařízeních (WEEE - 2002/96 / ES) nesmí likvidovat jako běžný domovní odpad. Likvidovat se musí jeho vrácením do místa prodeje nebo předáním do místních sběrných surovin.

Technická podpora: servis@prijimace.cz, +420 777 840 315 (po-pá 9:00-15:00)

Adresa servisu: Helmer-Europe, s.r.o. , Opletalova 92, 56301 Lanškroun