

CZ

NÁVOD K POUŽITÍ

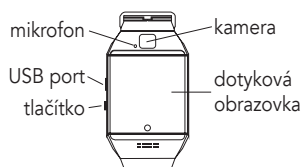
Před použitím si, prosím, přečtěte tento návod.

PŘED POUŽITÍM:

- hodinky by se měly alespoň dvě hodiny před prvním použitím alespoň dvě hodiny nabíjet.
- bezpečnostní kód je přednastaven na 1122 a zabraňuje zneužití hodinek.
- doporučujeme před prvním použitím kód změnit.

SPECIFIKACE CHYTRÝCH HODINEK:

- Tlačítko napájení – vypnout/zapnout, zamknout/odemknout obrazovku, zpět do menu
- USB port – slouží k nabíjení a přenosu dat z PC
- Dotyková obrazovka – slouží k ovládání hodinek.



Na další stránku v menu se posouváte přejetím prstu doleva, na předchozí stránku přejetím doprava.

INSTALACE SIM A SD KARTY:

- sejměte zadní kryt hodinek. Pod baterií jsou umístěny sloty pro instalaci SIM a SD karty.
- při použití hodinek se SIM kartou je zapotřebí vložit i paměťovou kartu pro instalování potřebných aplikací.

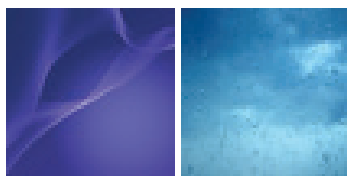
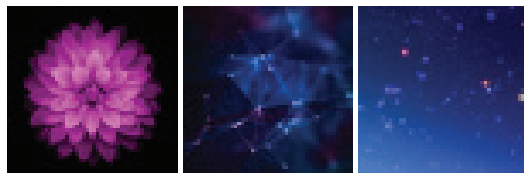
ZÁMEK OBRAZOVKY:

- nastavení ciferníku hodinek a jejich vzhledu:
- Metoda 1. – Stiskněte tlačítko zapnout, po rozsvícení obrazovky s ciferníkem hodinek na něj klikajte, dokud nevyberete požadovaný motiv.
- Metoda 2. – Hlavní menu – Nastavení – Nastavení telefonu – standby menu display – unlock selection – vyberte si vzhled, který se Vám líbí.



NASTAVENÍ TÉMAT VZHLEDU:

- Nastavení – Nastavení témat (Theme setting), vyberte, které se Vám líbí.



PŘÍRUČKA K POUŽÍVÁNÍ:

Naskenujte QR kód z chytrých hodinek a stáhněte software pro synchronizaci hodinek s telefonem, nebo stáhněte aplikaci MediaTek SmartDevice, volně dostupná na Google play. Aplikaci nainstalujte. Na telefonu i na hodinkách zapněte bluetooth a tato zařízení spárujte.

ZÁKLADNÍ FUNKCE:

- Zprávy – zobrazuje zprávy přijaté hodinkami (po vložení SIM karty) nebo zprávy v telefonu.
- Bluetooth – nastavuje bluetooth – zapnutý/vypnutý a viditelnost, jméno zařízení
- Záznam hovorů – Po spojení s telefonem zobrazuje kompletní seznam všech hovorů, umožňuje vytočit hovor.
- BT Dialer – vyhledává viditelná bluetooth zařízení a umožňuje párování s nimi.
- Remote Notifier – Pokud přijde oznámení z telefonu, uloží se do této aplikace k prohlížení.
- Remote cameras – Ovládá fotoaparát v telefonu.
- Anti lost – Umožňuje najít z telefonu hodinky a naopak.
- Setting – nastavení, slouží ke kompletnímu nastavení hodinek.
- Krokoměr – Pedometer – Měří počet kroků, úšlou vzdálenost, rychlost, čas strávený chůzí atp., a na základě těchto dat vypočítává spálené kalorie. Pokud chcete nechat zapnutý krokoměr na pozadí, otevřete aplikaci Pedometer, spusťte aplikaci a vraťte se do menu stisknutím tlačítka zapnout/vypnout
- Sleep monitor – vyhodnocuje kvalitu spánku
- Sedentary remind – upozorňuje na dlouhé sezení.
- Nastavte čas, po kterém si přejete být upozornění na dlouhé sezení a hodinky Vás budou informovat.
- Quick response – zobrazuje QR kód původního synchronizačního softwaru
- Smart search – zobrazuje informace o hodinkách
- Budík
- Kalendář
- Kalkulačka
- Profily
- Průzkumník souborů (file manager)
- Nastavení tématu (Theme settings)
- Fotoaparát

- Nahrávání videa
- Prohlížeč obrázků
- Přehrávač videí

Internetový prohlížeč – k používání internetu v hodinkách je nutné vložit SIM kartu s datovým tarifem.
Hudební přehrávač – přehrává hudbu z hodinek (pokud je vložena paměťová karta s hudbou přímo v hodinkách), nebo z telefonu po spojení přes bluetooth.

JAK SPOJIT HODINKY S TELEFONEM PŘES BLUETOOTH:

- o Ujistěte se, že bluetooth na hodinkách je zapnutý
- o Zapněte NFC na telefonu
- o Přiblížte NFC pásek na hodinkách k telefonu
- o Dojde k rychlému spárování obou zařízení
- Pokud se telefon s hodinkami nechce připojit přes NFC, nejspíše nejsou zařízení správně přiložené – prosím zkuste více pozic.

POZNÁMKY:

- Před použitím baterii plně nabijte, to potrvá cca 1-2 hodiny
- K nabíjení použijte přiložený kabel, nebo nabíjecí kabel z telefonu
- Při synchronizaci prosím potvrďte přístup k seznamu kontaktů
- Při přehrávání hudby se jména interpretů a písní mohou, ale nemusí zobrazovat. Záleží na typu telefonu.

NEJČASTĚJŠÍ DOTAZY A ODPOVĚDI:

- Hodinky nelze zapnout
- o Je zapotřebí držet tlačítko zapnutí alespoň tři sekundy, občas i déle. Pokud problém přetrvává, je slabá baterie. Prosíme, nabijte ji.
- Hodinky se automaticky vypínají
- o Baterie je slabá, prosíme, nabijte ji.
- Hodinky nevydrží dlouho zapnuté
- o Ujistěte se, že jsou plně nabitě, pokud ne, nabijte je.
- Pokud používáte hodinky se SIM kartou, čas užívání se automaticky zkracuje. Pokud je slabý signál, výdrž se zkracuje rychleji.
- Hodinky nelze nabít
- o Zkuste prosím vyměnit nabíjecí kabel. Pokud problém stále přetrvává, zkontrolujte USB slot.
- Při příchozích hovorech se nezobrazuje jméno kontaktu
- o Nebyl potvrzen přístup ke kontaktům při párování hodinek
- o Nebyl potvrzen přístup ke kontaktům při opětovném spojení
- o Hodinky odpojte a spárujte znovu, potvrďte přístup k seznamu kontaktů
- Špatný zvuk při volání
- o Hodinky s telefonem jsou od sebe příliš daleko; prosíme, přiblížte je.
- o Špatný signál na místě, kde se nacházíte.

SK

NÁVOD NA POUŽITIE

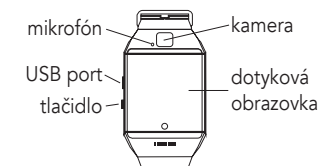
Pred použitím si, prosím, prečítajte tento návod.

PRED POUŽITÍM:

- hodinky by sa mali aspoň dve hodiny pred prvým použitím aspoň dve hodiny nabíjať.
- bezpečnostný kód je prednastavený na 1122 a zabraňuje zneužitiu hodínok.
- odporúčame pred prvým použitím kód zmeniť.

ŠPECIFIKÁCIA CHYTRÝCH HODINIEK:

- Tlačidlo napájania - vypnúť / zapnúť, zamknúť / odomknúť obrazovku, späť do menu
- USB port - slúži na nabíjanie a prenosu dát z PC
- Dotyková obrazovka - slúži na ovládanie hodínok.



Na ďalšiu stránku v menu sa posúvajte prechádzaním prsta doľava, na predchádzajúcu stránku prechádzaním doprava.

INŠTALÁCIA SIM A SD KARTY:

- zložte zadný kryt hodínok. Pod batériou sú umiestnené sloty pre inštaláciu SIM a SD karty.
- pri použití hodínok so SIM kartou je potrebné vložiť aj pamäťovú kartu pre inštalovanie potrebných aplikácií.

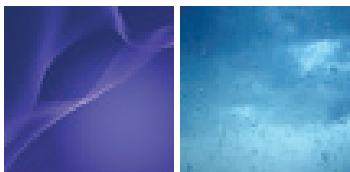
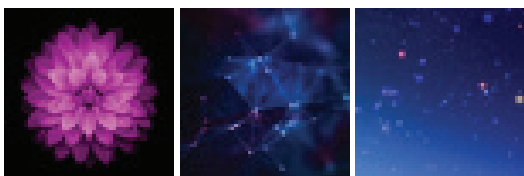
ZÁMOK OBRAZOVKY:

- nastavenie ciferníku hodínok a ich vzhľadu:
- Metóda 1. - Stlačte tlačidlo zapnúť, po rozsvietení obrazovky s ciferníkom hodínok na neho klikajte, kým nevyberiete požadovaný motív.
- Metóda 2. - Hlavné menu - Nastavenia - Nastavenia telefónu - standby menu display - unlock selection - vyberte si vzhľad, ktorý sa Vám páči.



NASTAVENIE TÉM VZHLEDU:

- Nastavenia - nastavenie tém (Theme setting), vyberte, ktoré sa Vám páčia.



PRÍRUČKA K POUŽÍVANIU:

Naskenujte QR kód z chytrých hodínok a stiahnite softvér pre synchronizáciu hodínok s telefónom, alebo stiahnite aplikáciu MediaTek SmartDevice, voľne dostupná na Google play). Aplikáciu nainštalujte.

Na telefóne i na hodinkách zapnite bluetooth a tieto zariadenia spárujte.

ZÁKLADNÉ FUNKCIE:

Správy - zobrazuje správy prijaté hodinkami (po vložení SIM karty) alebo správy v telefóne.

Bluetooth - nastavuje bluetooth - zapnutý / vypnutý a viditeľnosť, meno zariadenia

Záznam hovorov - Po spojení s telefónom zobrazuje kompletný zoznam všetkých hovorov, umožňuje vytočiť hovor. BT Dialer - vyhľadáva viditeľné bluetooth zariadenia a umožňuje párovanie s nimi.

Remote Notifier - Ak príde oznámenie z telefónu, uloží sa do tejto aplikácie na prezeranie.

Remote cameras - Ovláda fotoaparát v telefóne.

Anti lost - Umožňuje nájsť z telefónu hodinky a naopak Setting - nastavenie, slúži ku kompletnému nastaveniu hodínok.

Krokmer - Pedometer - Meria počet krokov, prejdenú vzdialenosť, rýchlosť, čas strávený chôdzou atp., A na základe týchto dát vypočítava spálené kalórie. Pokiaľ chcete nechať zapnutý krokmer na pozadí, otvorte aplikáciu Pedometer, spustíte aplikáciu a vráťte sa do menu stlačením tlačidla zapnúť / vypnúť

Sleep monitor - vyhodnocuje kvalitu spánku

Sedentary remind - upozorňuje na dlhé sedenie. Nastavte čas, po ktorom si prajete byť upozornenie na dlhé sedenie a hodinky Vás budú informovať.

Quick response - zobrazuje QR kód pôvodného synchronizačného softvéru

Smart search - zobrazuje informácie o hodinkách

budík

kalendár

kalkulačka

profily

Prieskumník sobor (file manager)

Nastavenie témy (Theme settings)

fotoaparát

nahrávanie videa
prehliadač obrázkov
prehrávač videí

Internetový prehliadač - k používaniu internetu v hodinkách je nutné vložiť SIM kartu s dátovým tarifom.
Hudobný prehrávač - prehráva hudbu z hodínok (ak je vložená pamäťová karta s hudbou priamo v hodinkách), alebo z telefónu po spojení cez bluetooth.

AKO SPOJIŤ HODINKY S TELEFÓNOM CEZ BLUETOOTH:

o Uistite sa, že bluetooth na hodinkách je zapnutý
o Zapnite NFC na telefóne
o Priblízte NFC pásik na hodinkách k telefónu
o Dôjde k rýchlemu spárovanie oboch zariadení
Ak sa telefón s hodinkami nechce pripojiť cez NFC, pravdepodobne nie sú zariadenia správne priložené - prosím skúste viac pozícií.

POZNÁMKY:

Pred použitím batériu úplne nabite, to potrvá cca 1-2 hodiny
Na nabíjanie použite priložený kábel, alebo nabíjaci kábel z telefónu

Pri synchronizácii prosím potvrdte prístup k zoznamu kontaktov

Pri prehrávaní hudby sa mená interpretov a piesní môžu, ale nemusia zobrazovať. Záleží na type telefónu.

NAJČASTEJŠIE OTÁZKY A ODPOVEDE:

Hodinky nedá zapnúť

o Je potrebné držať tlačidlo zapnutia aspoň tri sekundy, občas aj dlhšie. Ak problém

pretrváva, je slabá batéria. Prosíme, nabite ju.

Hodinky sa automaticky vypínajú

o Batérie je slabá, prosíme, nabite ju.

Hodinky nevydrží dlho zapnuté

o Uistite sa, že sú plne nabité, ak nie, nabite ich. Ak používate hodinky so SIM kartou, čas užívania sa automaticky skraca. Ak je slabý signál, vydrží sa skracať rýchlejšie.

Hodinky nedá nabiť

o Skúste prosím vymeniť nabíjaci kábel. Ak problém stále pretrváva, skontrolujte USB slot.

Pri prichádzajúcich hovoroch sa nezobrazuje meno kontaktu o Nebol potvrdený prístup ku kontaktom pri párovaní hodínok

o Nebol potvrdený prístup ku kontaktom pri opakovanom spojení

o Hodinky odpojte a spárujte znova, potvrdte prístup k zoznamu kontaktov

Zlý zvuk pri volaní

o Hodinky s telefónom sú od seba príliš ďaleko; prosíme, priblížte ich.

o Zlý signál na mieste, kde sa nachádzate.

HU - HASZNÁLATI UTASÍTÁSOKAT

Kérjük olvassa el a kézikönyvet használat előtt.

A telefon kifogás írni, hogy sikeres a Bluetooth csatlakozás 2-5perc után; az óra informálja a Sync idejét a telefonnal, ezután a Sync bekapcsolódik. Az üzenet szinkronizálódni fog Önnek az órára miután hozzá kötődik a telefonhoz.

3.3.2 Az órától a telefonig
BT Tárcsázó az Okosórán—új eszköz keresése— keresse meg az okosóráját (mint az s9500) - csatlakozás. Ez a folyamat ugyanaz a 3.3.1-es verzióval is.

3.4 Alapfunkciók

3.4.1 Üzenetek

Telefon szinkronizálása, üzenetek olvasása

3.4.2 Bluetooth Beállítások a Bluetooth állapotát, ki/be kapcsolás.

3.4.3 Híváslista

Itt megtekintheti a telefon hívásjegyzékét a Bluetooth-al való csatlakozás után.

Minden feljegyzés mutatása beleértve a fogadatlan, tárcsázott és fogadott hívásokat; Megtekintheti a fogadatlan hívás idejét és számát a kiválasztása után, de ezt a számot csak tárcsázhatja.

3.4.4 BT tárcsázó

Párosított eszközök az okosórával

3.4.5 Távúti értesítő

Amikor SMS-t, bejövő üzeneteket a QQ-ból és más alkalmazásokból kap a csatlakoztatott telefonon, az okosóra figyelmeztetni fogja, hogy olvassa el őket

3.4.6 Távúti fényképező

Használja a telefon fényképezőjét fényképek készítésére, de távúton az órával ehhez előre bekapcsolt fényképező.

1. Biztonsági figyelmeztetés

- Az információ ebben a dokumentumban nem lesz módosítva vagy kibővítve bármely megjegyzéstől függően.

- Az órát töltsse fel legalább 2 órán keresztül mielőtt beállít - Az eredeti kód: 1122. Ez a kód megakadályozhat más személyeket attól, hogy engedély nélkül használják az órát

- Kérjük változtassa meg az eredeti kódot, hogy megbiztosítsa a személyi adatainak a biztonságát

2. Termékleírás:

2.1 Termékleírás

Kapcsológomb: Kapcsolás Ki/Be; Képernyő felébresztése/kikapcsolása ; Vissza a főmenübe USB port: Töltés/adatátvitel ;

Érintőképernyő: minden funkció (főmenü) megjelenítődik a magas kapacitású érintőképernyőn

3.4.7 Eszköz elvesztését megelőző funkció

Órával való keresése a telefonnak, vagy telefonnal való keresése az órának.

3.4.8 Kinézeti beállítások

Megjegyzés: beállítja az alapfelület és óra kinézetét. A biztonsági beállításokban a biztonsági kód 1122.

3.4.9 Lépésszámláló

Felhasználható mint eszköz a elégtelen vagy túlzott fizikai edzés elkerülésére azzal, hogy a kalória-fogyasztását kiszámolja a begyűjtött adat alapján, mint pl. lépések száma, hossza, gyorsaságideje stb. az edzés irányítására. Ha vissza szeretne térni a főmenübe edzés közben a lépésszámláló bezárása nélkül, nyomja meg a Kapcsológombot.

3.4.10 Alvásfigyelő

Az alvásminőségének a kimutatása alvási szokásai szerint

3.4.11 Ülőhelyzeti értesítő

Beállíthat egy időpontot, hogy emlékeztetve legyen edzés végzésére, ajánljuk, hogy ezt egy óránként lehessen.

3.4.12 Gyorsválasz

Lehúzhat sync szoftvert amikor beolvassa a gyors választ, ha új verzió elérhető és frissítés szükséges kérjük lépjen kapcsolatba az ügyfélszolgálatl, a vállalatunk új linket fog megadni a letöltéséhez.

3.4.13 Okoskeresés

Információ keresése az okosóráról

3.4.14 Ébresztő

3.4.15 Naptár

3.4.16

2.2 Termék gyors információ

Beléphet a következő oldalra a képernyő balra való elhúzásával, és visszatérhet az előző oldalra a képernyő jobbra való elhúzásával; az üzenőablára beléphet a képernyő fentről lefelé való húzásával, és visszatérhet a főmenübe a lentől való felfelé húzásával. Ha az elhúzás hossza túl rövid, kattintásnak vélheti az eszköz véletlenül.. 2.3 Óra kijelző

Beállítási mód

Kapcsolja be a telefont, majd az óra-módban nyomja meg a képernyő közepét és válasszon tetszés szerinti órainézetet

2.4 Termék kinézetének beállítása

3.4.17 Fájlfelkezelés

3.4.18 Zenelejátszó

Zenét játszhat helyi forrásból vagy a telefon vezeték nélküli összeköttetése után

3.4.19 Fényképező

3.4.20 Kép megtekintés

3.4.21 Hangfelvevő

3.4.22 QQ Telefon

A QQ internetes használatához szükséges egy SIM kártya

3.4.23 Böngésző

A böngésző internetes használatához szükséges egy SIM kártya

3.4.24 SIM eszköz

4. Megjegyzés

4.1 Teljes feltöltés használat előtt, a töltés ideje 1-2 óra. Használja a vezeték nélküli töltőt vagy az Androidos telefonja eszközeit

4.2 A vezeték nélküli kapcsolat távok túllépése után megszakad, miután bekapcsolja a készülék elvesztését megelőző funkciót. Az okos-keresés funkció nem használható vezeték nélküli kapcsolat nélkül. Csatlakoztassa újra BT-al, hogyha lekapcsolódik olykor

4.3 (kézi-csatlakoztatás szükséges ha a vezeték nélküli kapcsolat 5 percnél tovább megszakad). Kérjük engedélyezze a telefonkönyv Sync-et másképp nincs telefonkönyv.

4.4 Erősítse meg a névjegyzéket a Sync-ben, máskülömben nincs elérhető névjegyzék

4.5 Mikor zenét játszik, egyes zenék neve kimutatható mások pedig nem, ez normális, mivel az Android telefonok különböznek.

4.6 Rossz hangminőség hívás közben

Az óra és a telefon túl messze vannak egymástól, kérjük kerüljön közelebb; Gyenge BT térerő.

Gyenge térerőjű telefonhívási terület, kérjük keressen jobb helyet a hívás kivitelezésére.

5. Általános hibaelhárítás

Kérjük hivatkozzon az alábbi fő funkciókra ha bármilyen hiba lenne az órával, ha a gond továbbra is megoldatlan, kérjük lépjen kapcsolatba a termék árusítójával.

5.1 Nem lehet bekapcsolni

A Kapcsológomb nyomási ideje túl rövid, tartsa lenyomva legalább 3 másodpercig. Alacsony energiaszint, kérjük töltsse fel a készüléket.

Immax
®

Vyrobce a dovozce | Vyrobca a dovozca | Gyártó és importőr:

IMMAX WPB CZ, s.r.o.

Pohoří 703, 742 85 Vřesina, Czech Republic

www.immax.cz | www.immax.eu

