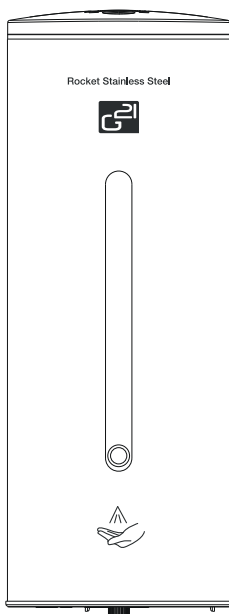




Návod

Automatický dávkovač dezinfekce G21 Rocket Stainless Steel

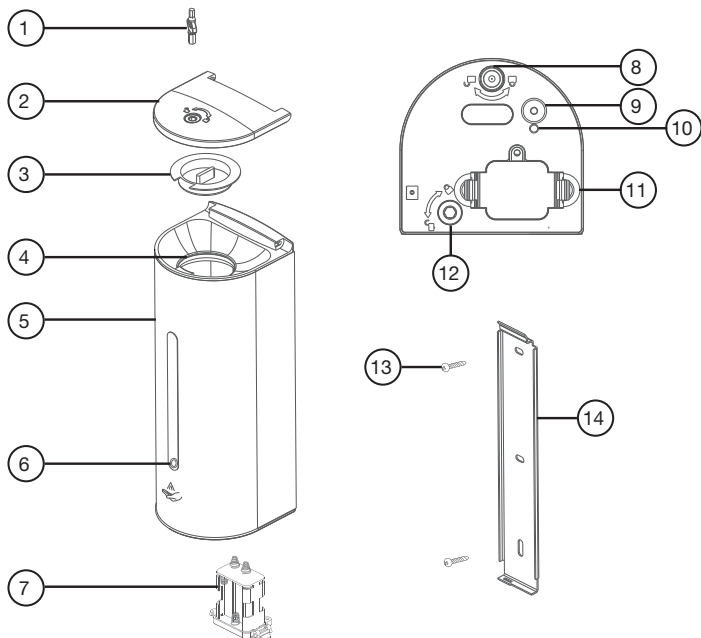


۱۲۱

Děkujeme za nákup našeho výrobku.

Před použitím přístroje si prosím přečtete tento návod, vyhněte se tak neodborné manipulaci a zacházení s přístrojem.

Popis:



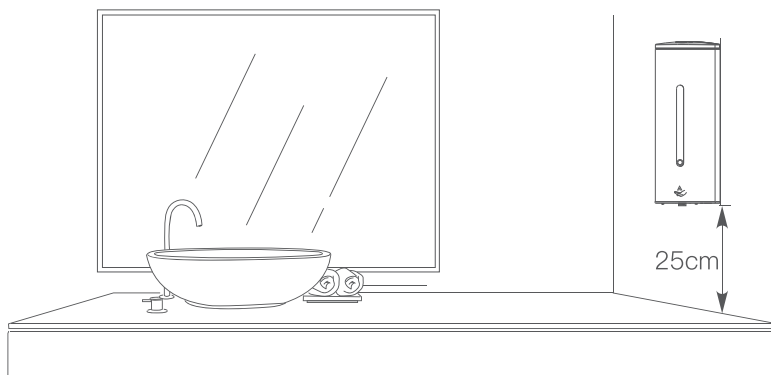
- | | | |
|--------------------|------------------------|-----------------------------|
| 1. Klíč | 6. Světelný indikátor | 11. Box na baterie |
| 2. Vrchní kryt | 7. Box na baterie | 12. Zámek proti krádeži |
| 3. Uzávěr nádoby | 8. Výpusť dezinfekce | 13. Šrouby |
| 4. Nálevka | 9. Vypínač | 14. Instalační panel na zeď |
| 5. Tělo spotřebiče | 10. Senzor vzdálenosti | |

Obsah balení

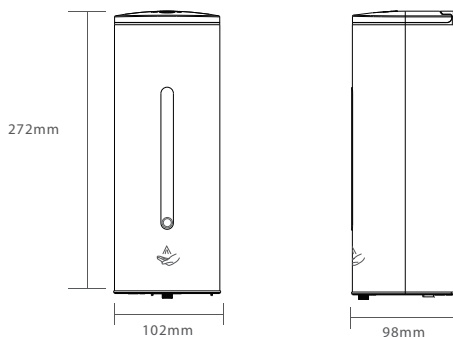
1x zařízení	1x instalační panel	2x šroub	1x instalační manuál	1x klíč
-------------	---------------------	----------	----------------------	---------

1. Pokud jakákoliv část balení chybí, kontaktujte výrobce.
2. Pokud máte jakékoliv problémy s instalací, kontaktujte výrobce.
3. Hlavní komponenty zařízení jsou důkladně balené, dbejte prosím opatrnosti při rozbalování.

Instalace



Rozměry zařízení

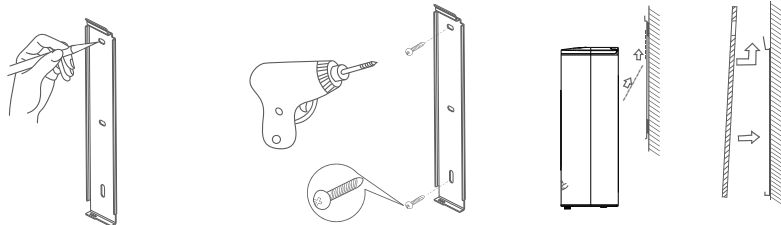


Bezpečnostní instrukce

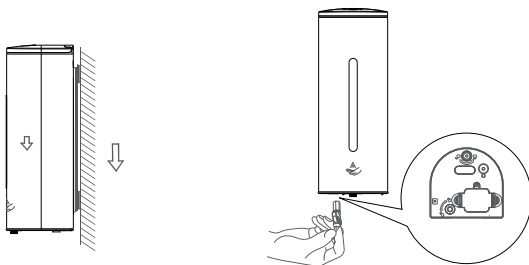
Pro dlouhodobou životnost zařízení dbejte na následující:

- Pečlivě si přečtěte bezpečnostní manuál, než zařízení začnete užívat.
- Do tohoto zařízení používejte pouze 4 stejné baterie. Nepoužívejte mix nových a starých baterií či mix baterií od různých výrobců.
- Před ukotvením zařízení na zeď ji řádně očistěte a ujistěte se, že její povrch je rovný.
- Vzdálenost zařízení od pultu musí být minimálně 25 cm.
- Do oblasti pod senzorem citlivosti nepokládejte žádné reflektivní předměty.
- Prostor pod zařízením nesmí být obložen reflektivními materiály (př. zrcadlo nebo nerezová ocel). Může to způsobit špatnou funkčnost zařízení (př. nechťené automatické dávkování).
- Zařízení je určeno pouze pro vnitřní užívání.

Instalace



1. Přiložte instalační panel na zeď a pomocí tužky si načrtněte, kde budou šrouby.
2. Pomocí vrtačky do zdi navrtajte šrouby a ukotvěte tak instalační panel pevně ke zdi.
3. Zahákněte dávkovač na skobu na instalačním panelu a ujistěte se, že zařízení řádně dosedá.

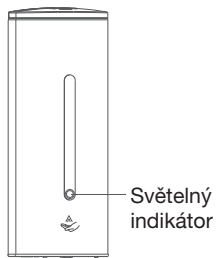


4. Přitlačte dávkovač dolů, abyste se ujistili, že je na skobě přichycen pevně.
5. Zamkněte zařízení pomocí zámků proti krádeži vespod zařízení.

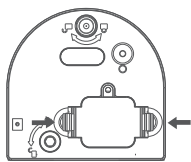
Upozornění:

1. Dbejte zvýšené opatrnosti při odmontování zařízení ze zdi, abyste jej nepoškodili.
2. Čištění: Zařízení očistěte pomocí jemné látky s přírodním čisticím prostředkem, otřete navlhčeným hadříkem a nakonec kompletně vysušte suchým hadříkem.
3. Nečistěte zařízení vodou, pracím prostředkem, prostředkem s vysokým obsahem alkoholu ani nylonovým hadříkem. Mohlo by dojít k jeho poškození. Zvýšené pozornosti dbejte při čištění spodní části zařízení v blízkosti výpusti dezinfekce.

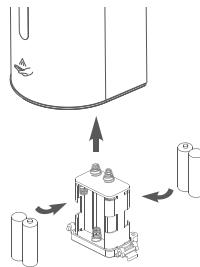
Zapojení a výměna baterií



1. Před výměnou baterií zařízení vypněte.

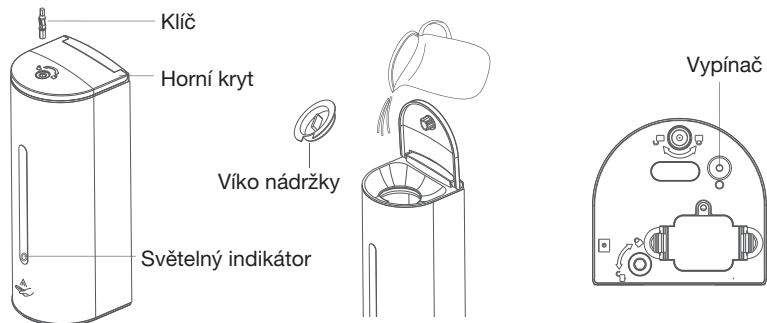


2. Zmáčkněte obě pojistky boxu na baterie a vyjměte jej.



3. Vložte nové baterie do boxu a opatrně jej zasuňte zpět na své místo.

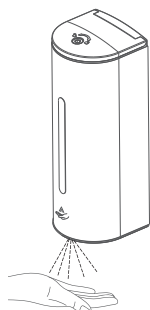
Užívání



1. Zapojte baterie a otevřete horní kryt zařízení pomocí klíče.

2. Otevřete víko nádržky a naplňte ji tekutinou. Otřete přebývající tekutinu, která zbyla na horním krytu, zaklopte víko nádržky a horní kryt.

3. Zmáčkněte a přidržte spínač po dobu 3 vteřin. Světelný indikátor po zapnutí svítí modře.



4. Dejte ruku pod senzor. Opakujte proces, dokud zařízení nebude dávkovat tekutinu rovnoměrně.

5. Zmáčkněte a přidržte vypínač po dobu 3 vteřin. Světelný indikátor po vypnutí svítí červeně.

Můžete nastavit množství vydávané tekutiny zmáčknutím vypínače v průběhu dávkovacího procesu.

Upozornění

Děti smějí zařízení používat pouze pod dohledem dospělé osoby.

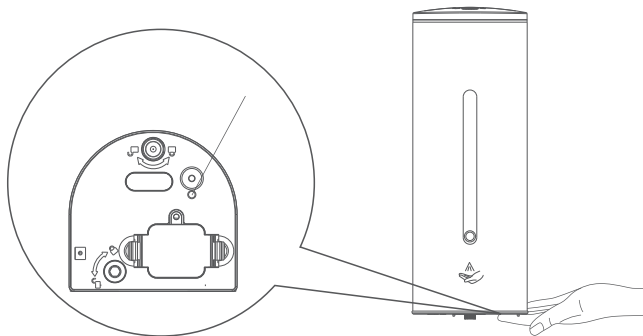
Vybité baterie nevyhazujte do komunálního odpadu. Recyklujte je správným způsobem.

Dbejte, aby zařízení nepřišlo do kontaktu s vodou.

Nastavení tekutiny

Pro zapnutí spotřebiče zmáčkněte a podržte vypínač, dokud se nerozsvítí světelný indikátor. Pro zvýšení dávky jednou zmáčkněte vypínač.

Tovární nastavení jedné dávky je okolo 1 ml před vydáním. Po zmáčknutí tlačítka se dávka zvýší o zhruba 0,5 ml. Dohromady je 5 úrovní dávky v rozmezí 0,5-2,5 ml.



Řešení problémů

Problém	Důvod	Potenciální řešení
Světelný indikátor nesvítí	Problém s kontrolním systémem	Zkontaktuje autorizovaný servis
	Problém s napájením	Zkontrolujte stav baterií
	Slabý kontakt baterií/Vybité baterie	Vložte baterie znovu/Vyměňte za nové
Indikátor 3x přerušovaně zabliká	Nedostatek elektřiny k napájení	Vyměňte baterie
Indikátor svítí bez dávkování tekutiny	Červený indikátor zabliká 2x souvisle	Pod senzorem jsou objekty, které brání ve správném dávkování – odstraňte je
	Špatná dávkovací vzdálenost	Lehce upravte dávkovací vzdálenost otočením senzoru vzdálenosti ve směru proti hodinovým ručičkám
Nedostatečná dávka tekutiny	Malá dávka	Zvyšte dávku dezinfekce
Tip: Zabraňte drobným částicám před vniknutím do nádrže, abyste zabránili zablokování výpusti tekutiny.		

Technické parametry:

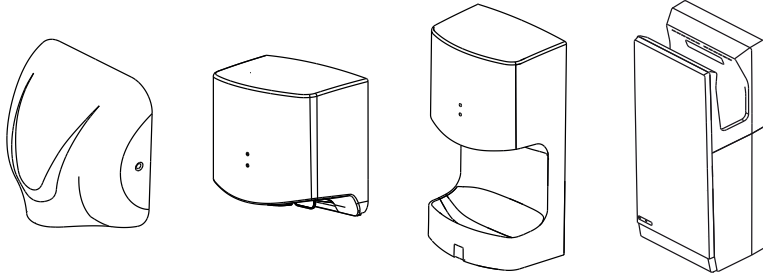


Obsah nádoby	1000 ml
Rozměry	102x98x272 mm
Napájení	DC6V (4x AA baterie)
Citlivost senzoru	15 cm
Dávkování tekutiny	0,5-2,5 ml (5 stupňů)
Vhodná okolní teplota	0-45 °C

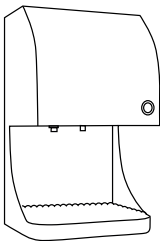
Česká verze návodu je přesným překladem originálního návodu výrobce.

Fotografie použité v manuálu jsou pouze ilustrační a nemusí se přesně shodovat s výrobkem.

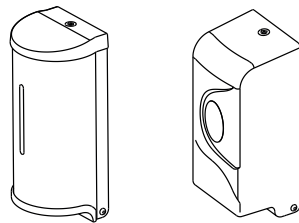
۲۱



Hand dryer



Automatic hand disinfection



Automatic soap dispenser

more products G21