

Digitální fotoaparát s výměnnými objektivy

α6100

E-mount

Počáteční instrukce

ILCE-6100

## O příručce k tomuto fotoaparátu

Tento průvodce popisuje, co je třeba udělat, než začnete používat přístroj, základní ovládání atd. Podrobnosti naleznete na „Uživatelská příručka“ (webová příručka).



„Uživatelská příručka“ (webová příručka)

[https://rd1.sony.net/help/ilc/1950/h\\_zz/](https://rd1.sony.net/help/ilc/1950/h_zz/)

ILCE-6100 Uživatelská příručka



## Vyhledávání zásadních informací, například základních bodů o snímání

Tyto webové stránky představují vhodné funkce, způsob používání a příklady nastavení.

Při nastavování fotoaparátu si vyhledejte tyto stránky.



Návody krok za krokem

<https://www.sony.net/tutorial/ilc/6100/>

## Příprava

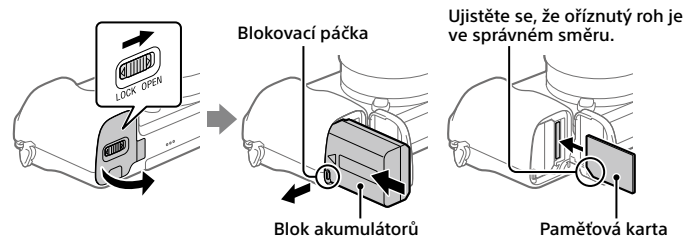
### Přiložené komponenty

Číslo v závorce udává počet kusů.

- Fotoaparát (1)
- Síťová šňůra (1)\* (přiložena v některých zemích/regionech)  
\* K zařízení může být přiloženo více síťových šňůr. Použijte tu, která je vhodná pro vaši zemi nebo region. Viz „Poznámky k používání“.
- Modul akumulátoru NP-FW50 (1)
- Kabel mikro USB (1)
- Síťový adaptér (1)  
Typ síťového adaptéru se může lišit podle země/regionu.
- Řemínek na rameno (1)
- Očnice (1)
- Krytka těla (1)\*  
\* Pouze pro ILCE-6100
- Počáteční instrukce (tato příručka) (1)
- Referenční příručka (1)

## Vložení bloku akumulátorů (přiložen)/paměťové karty (prodává se samostatně) do fotoaparátu

Otevřete kryt akumulátoru/paměťové karty a vložte blok akumulátorů a paměťovou kartu do fotoaparátu. Pak zavřete kryt.



### Blok akumulátorů

Ujistěte se, že blok akumulátorů směřuje správným směrem a zasuňte jej za současného stisknutí blokovací páčky pro uzamčení akumulátoru.

### Paměťová karta

Vložte paměťovou kartu tak, aby oříznutý roh byl natočen správným směrem podle obrázku.

Tento fotoaparát je kompatibilní s paměťovými kartami SD nebo Memory Stick. Podrobnosti o kompatibilních paměťových kartách, viz „Uživatelská příručka“.

Když používáte paměťovou kartu s fotoaparátem poprvé, kartu ve fotoaparátu naformátujte pro stabilnější výkon karty.

### Poznámka

- Formátování vymaže všechna data, včetně chráněných snímků a registrovaných nastavení (M1 až M4). Vymazaná data nelze obnovit. Před formátováním si cenná data uložte do počítače, atd.

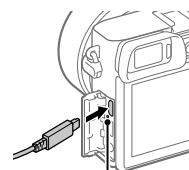
## Nabíjení bloku akumulátorů

### 1 Vypněte napájení.

Je-li fotoaparát zapnut, nebude se blok akumulátorů nabíjet.

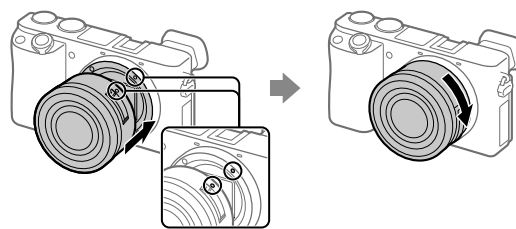
### 2 Připojte fotoaparát s vloženým blokem akumulátorů k síťovému adaptéru (přiložen) kabelem mikro USB (přiložen) a připojte síťový adaptér do síťové zásuvky.

Kontrolka nabíjení se rozsvítí, když začne nabíjení. Kontrolka nabíjení zhasne, když je nabíjení dokončeno.



Kontrolka nabíjení

## Nasazování objektivu



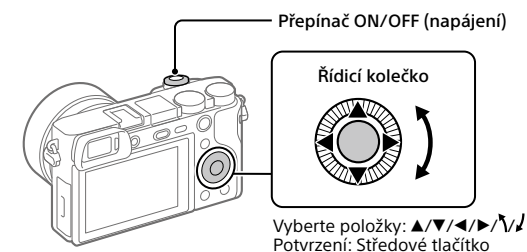
Značky bajonetu

### 1 Sundejte krytku těla z fotoaparátu a zadní krytku objektivu ze zadní části objektivu.

### 2 Objektiv nasazujte tak, aby se kryly dvě bílé značky (značky bajonetu) na objektivu a na fotoaparátu.

### 3 Objektiv lehce zasunujte do fotoaparátu a přitom ho pomalu otáčejte ve směru šipky, dokud nezaklapne do uzamčené polohy.

## Nastavení jazyka a hodin



### 1 Přepnutím přepínače ON/OFF (napájení) do polohy „ON“ zapnete fotoaparát.

### 2 Vyberte požadovaný jazyk a stiskněte střed řídicího kolečka.

### 3 Zkontrolujte, že je na displeji vybráno [Zadat], a stiskněte prostřední tlačítko.

### 4 Vyberte požadovanou zeměpisnou polohu a stiskněte prostřední tlačítko.

### 5 Nastavte [Letní čas], [Datum/čas] a [Formát data], vyberte [Zadat] a stiskněte prostřední tlačítko.

Pokud chcete později znovu konfigurovat nastavení data/času nebo oblasti, vyberte MENU → (Nastavení) → [Nast.data/času] nebo [Nastavení oblasti].

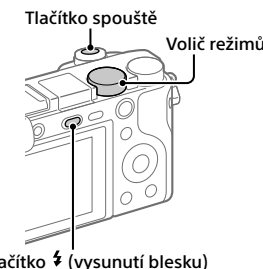
## Snímání

### Snímání fotografií

### 1 Vyberte požadovaný režim snímání otočením voliče režimů.

### 2 Stisknutím tlačítka spouště napůl zaostříte.

### 3 Stiskněte tlačítko spouště nadoraz.

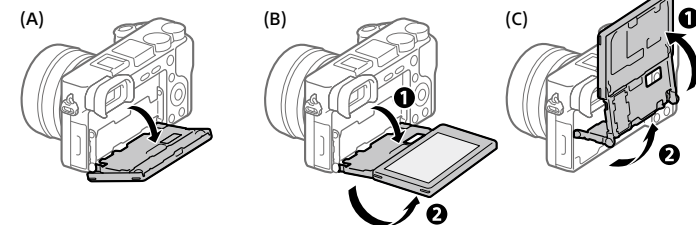


Tlačítko ⚡ (vysunutí blesku)

### Kontrola úhlu displeje

Úhel displeje můžete měnit, abyste mohli snímat z jakékoli polohy.

- (A) Vysoká poloha (držíte fotoaparát vysoko)
- (B) Nízká poloha (držíte fotoaparát nízko)
- (C) Polohu pro selfie (držíte displej naproti sobě, abyste pořídili selfie)



### Používání blesku

Pro vysunutí blesku stiskněte tlačítko ⚡ (vysunutí blesku).

### Snímání videa

### 1 Stisknutím tlačítka MOVIE (video) spustíte nahrávání.

Nahrávání videa lze ve výchozím nastavení začít z kteréhokolli režimu snímání.

### 2 Nahrávání ukončíte opětovným stisknutím tlačítka MOVIE.

