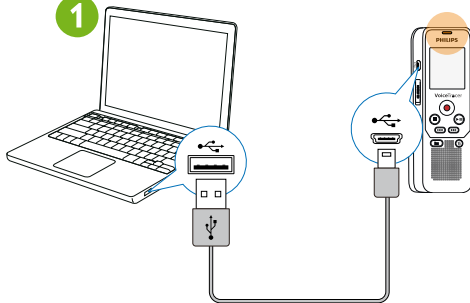


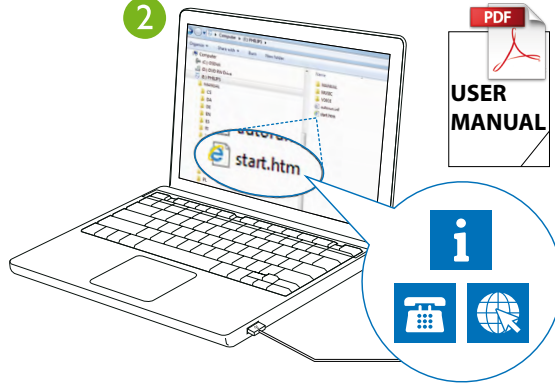
Quick  
start  
guide



1



2



## Quick start guide

VoiceTracer

DVT1250

A detailed user manual can be found on the internal memory of the device.

**CZ** [Stručný návod k použití](#)

Podrobný návod k použití lze nalézt na interní paměti přístroje.

**DE** [Kurzanleitung](#)

Eine ausführliche Bedienungsanleitung finden Sie auf dem internen Speicher des Geräts.

**ES** [Guía de inicio rápido](#)

Encontrará instrucciones de uso más detalladas en la memoria interna del dispositivo.

**FR** [Guide de démarrage rapide](#)

Un manuel d'utilisation détaillé est disponible sur la mémoire interne de l'appareil.

**IT** [Guida rapida di introduzione](#)

Le istruzioni per l'uso complete sono riportate nella memoria interna del dispositivo.

**NL** [Snelle startgids](#)

Een gedetailleerde gebruikershandleiding bevindt zich in het interne geheugen van het apparaat.

**PL** [Instrukcja szybkiej obsługi](#)

Szczegółowa instrukcja obsługi znajduje się w wewnętrznej pamięci urządzenia.

**RU** [Краткое руководство](#)

Подробное руководство пользователя доступно на внутренней памяти устройства.

**SK** [Stručný návod na použitie](#)

Podrobný návod na použitie možno nájsť na interné pamäte prístroja.

**SL** [Vodnik za hiter začetek](#)

Podrobna navodila lahko najdete na notranjem pomnilniku vaše naprave.



For product information and support,  
visit [www.voicetracer.com/help](http://www.voicetracer.com/help)

**PHILIPS**

