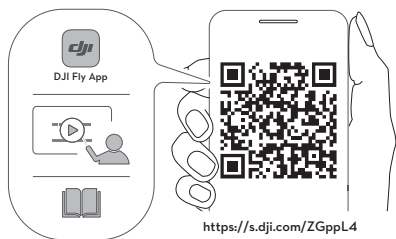
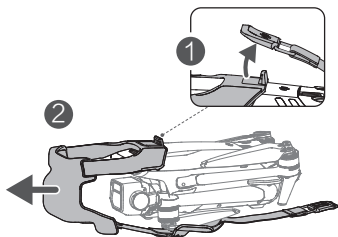


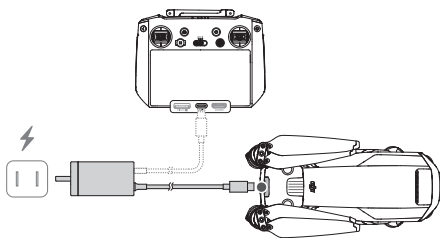
1



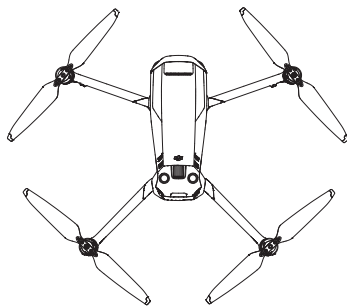
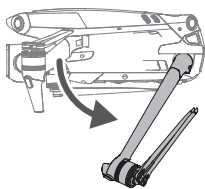
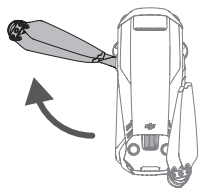
2



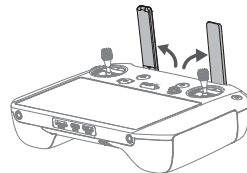
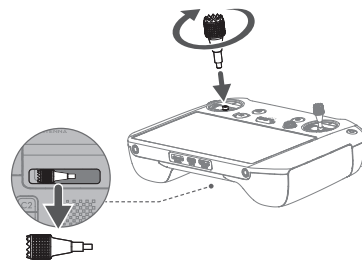
3



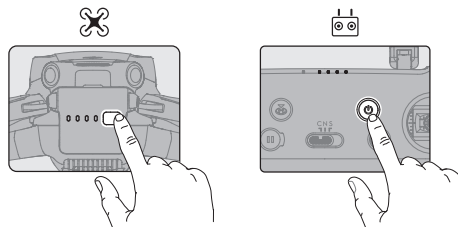
4



5



6

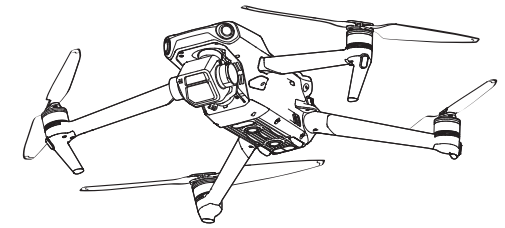


- EN Check battery level: press once.
Power on/off: press, then press and hold.
- CHS 检查电量：短按一次。
开机/关机：短按一次，再长按2秒。
- CHT 檢查電量：短按一次。
開機/關機：短按一次，再長按2秒。
- ID Memeriksa tingkat baterai: tekan sekali.
Menghidupkan/mematikan: tekan, lalu tekan dan tahan.
- JP バッテリー残量確認：1回押す。
電源をオン/オフ：1回押して、長押し。
- KR 배터리 잔량 확인 : 한 번 누르기
원원 켜기 / 끄기 : 한번 누르고 다시 길게 누르기
- MS Periksa tahap bateri: tekan sekali.
Hidupkan/matikan kuasa: tekan, kemudian tekan dan tahan.
- TH ตรวจสอบระดับแบตเตอรี่: กดหนึ่งครั้ง
ปุ่มพาวเวอร์เปิด/ปิด: กดหนึ่งครั้ง แล้วกดอีกครั้งค้างไว้
- BG Проверка на заряда на батерията: натиснете веднъж.
Включване/Изключване: натиснете, след това натиснете и задръжте.
- CS Kontrola stavu baterie: stiskněte jednou.
Zapnutí/vypnutí: stiskněte a poté stiskněte a podržte.
- DA Kontroller batteriniveau: Tryk én gang.
Tænd/sluk: Tryk, og tryk derefter igen og hold nede.
- DE Einmal drücken: Akkustand überprüfen.
Ein-/auszuschalten: Kurz drücken, dann nochmals drücken und gedrückt halten.
- ES Comprobar nivel de batería: presione una vez.
Encender/apagar: pulse, vuelva a pulsar y mantenga pulsado.
- EL Έλεγχος στάθμης μπαταρίας: πατήστε μία φορά.
Ενεργοποίηση/απενεργοποίηση: πατήστε και έπειτα πατήστε παρατεταμένα.
- FI Tarkista akun varaus: paina kerran.
Virta päälle / pois päältä: paina, ja paina sitten pitkään.
- FR Vérification du niveau de batterie: appuyer une fois.

DJI MAVIC 3 CINE

Quick Start Guide 快速入门指南

v1.0

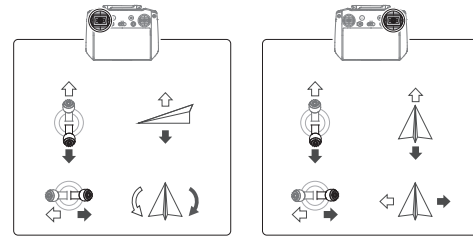
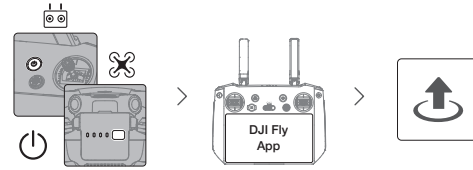


- Allumer/Éteindre:** appuyez une fois, puis appuyez et maintenez le bouton enfoncé pour allumer/éteindre.
- HR** **Provjera razine baterije:** pritisnite jednom. **Uključivanje/isključivanje:** pritisnite, a zatim pritisnite i držite.
- HU** **Akkumulátor töltésségi szintjének ellenőrzése:** nyomja meg egyszer. **Be- és kikapcsolás:** nyomja meg, majd nyomja meg és tartsa lenyomva.
- IT** **Verificare il livello della batteria:** premere una volta. **Accendere/spengere:** premere, quindi premere e tenere premuto.
- NL** **Controle batterijniveau:** één keer drukken. **Aan- en uitzetten:** Indrukken en vasthouden.
- NO** **Sjekk batteriet:** trykk én gang. **Slå på/av:** trykk, deretter trykk og hold.
- PL** **Sprawdzenie poziomu naładowania akumulatora:** naciśnij raz. **Włączenie/wyłączenie zasilania:** naciśnij, a następnie naciśnij i przytrzymaj.
- PT** **Verificar o nível da bateria:** prima uma vez. **Ligar/desligar:** prima, e em seguida prima de forma contínua.
- PT-BR** **Verificar o nível da bateria:** pressione uma vez. **Ligar/desligar:** pressione uma vez, então pressione novamente e segure.
- RO** **Pentru a verifica nivelul bateriei:** apăsați o singură dată. **Pentru a porni/opri:** apăsați lung.
- RU** **Проверить заряд аккумулятора:** нажмите один раз. **Включение/выключение:** нажмите, затем нажмите еще раз и удерживайте кнопку.
- SV** **Kontrollera batterinivån:** tryck en gång. **Slå på/av:** tryck och håll intryckt.
- TR** **Pil seviyesi kontrolü:** Bir kez basın. **Açma/kapama:** Açma kapama tuşuna basın ve basılı tutun.

AR **التحقق من مستوى البطارية:** اضغط مرة واحدة.

للتشغيل/إيقاف التشغيل: اضغط، ثم اضغط مرة أخرى مع الاستمرار.

7



Mode 2 / 美国手 / 美國手 / Mode 2 / モード 2 / 모드 2 / Mod 2 / 美国手 2 / Режим 2 / Režim 2 / Mode 2 / Modus 2 / Modo 2 / λειτουργία 2 / Tila 2 / Mode 2 / Način 2 / 2. mód / Modalità 2 / Stand 2 / Modus 2 / Tryb 2 / Modo 2 / Modo 2 / Modul 2 / Режим 2 / Läge 2 / Mod 2 / 2. الوضع



WE ARE HERE FOR YOU
在线技术支持



Contact DJI SUPPORT
via Facebook Messenger



微信扫一扫
获取技术支持

SUBSCRIBE FOR MORE INFO

关注 DJI 大疆创新及时获取最新资讯



www.dji.com/mavic-3/downloads

MAVIC is a trademark of DJI.
Copyright © 2021 DJI All Rights Reserved.



4QZDM3QS031Y