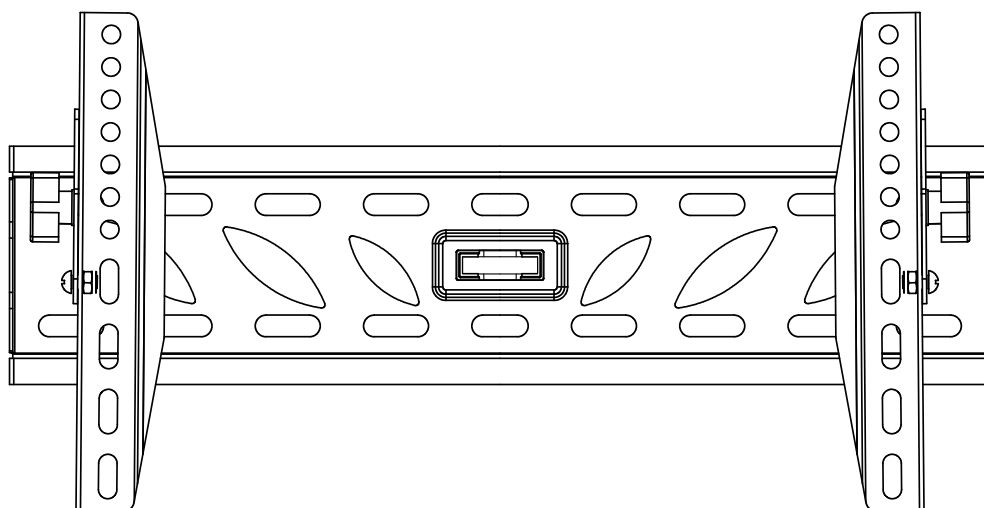




**GOGEN**

**DRZAKTILT  
DRZAKTILT XL**








**PEVNÝ DRŽÁK NA ZEĎ  
PEVNÝ DRŽIAK NA STENU  
UCHWYT ŚCIENNY DO TELEWIZORÓW LED, LCD  
FIXED WALL MOUNT  
RÖGZÍTETT FALI TARTÓ**

**NÁVOD K POUŽITÍ  
NÁVOD NA POUŽITIE  
INSTRUKCJA OBSŁUGI  
USER MANUAL  
HASZNÁLATI UTASÍTÁS**



**UPOZORNĚNÍ: NEPŘEKRAČUJTE POVOLENOU NOSNOST, JINAK MŮŽE DOJÍT K VÁŽNÉMU ZRANĚNÍ NEBO ŠKODĚ NA MAJETKU!**

**UPOZORNENIE: NEPREKRAČUJTE POVOLENÚ NOSNOSŤ, INAK MÔŽE DÔJSŤ K VÁŽNEMU ZRANENIU ALEBO ŠKODE NA MAJETKU!**

<b>DRZAKTILT</b>	 200x200/300x300 400x200/400x400	 55" MAX	
<b>DRZAKTILT XL</b>	 200x200/300x300 400x200/400x400 600x400	 70" MAX	

**POZNÁMKA:** Před instalací a montáží si přečtete celý návod k použití.

**POZNÁMKA:** Pred inštaláciou a montážou si prečítajte celý návod na použitie.



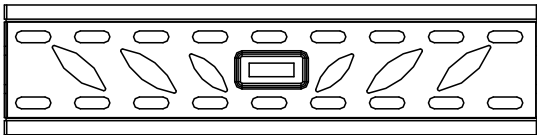
## UPOZORNĚNÍ / UPOZORNENIE

- Nezačínajte instalaci, dokud si nepřečtete a nepochopíte veškeré pokyny a upozornění v tomto montážním listu. Máte-li jakékoliv dotazy týkající se pokynů nebo upozornění, kontaktujte prosím svého místního distributora.
- Tento držák je určen k instalaci a používání POUZE tak, jak je uvedeno v tomto návodu. Nesprávná instalace tohoto produktu může způsobit škodu nebo vážné zranění.
- Tento produkt by měla instalovat pouze osoba s dobrou manuální zručností, která má základní technické znalosti a plně chápe tento návod.
- Ujistěte se, že nosný povrch bezpečně udrží součet hmotnosti držáku a všech osazených zařízení a komponentů.
- V případě instalace do dřevěných sloupků ve stěně se ujistěte, že montážní šrouby jsou zašroubovány do středu sloupků. Důrazně doporučujeme použití zařízení na vyhledávání sloupků.
- Pro bezpečné zvednutí a umístění zařízení vždy využijte pomocníka nebo mechanické zvedací zařízení.
- Šrouby pevně utáhněte, ale nepřetahujte. Nadměrné utažení šroubů může způsobit jejich poškození, což významně omezí jejich nosnost.
- Tento produkt je určen výhradně pro použití v interiéru. Použití produktu v exteriéru může vést k jeho selhání a osobnímu zranění.
- Nezačínajte inštaláciu, kým si neprečítate a nepochopíte všetky pokyny a upozornenia v tomto montážnom liste. Ak máte akékoľvek otázky týkajúce sa pokynov alebo upozornení, kontaktujte prosím svojho miestneho distribútora.
- Tento držiak je určený na inštaláciu a používanie LEN tak, ako je uvedené v tomto návode. Nesprávna inštalácia tohto produktu môže spôsobiť škodu alebo vážne zranenie.
- Tento produkt mal byť inštalovaný len osobou s dobrou manuálnou zručnosťou, ktorá má základné technické znalosti a plne chápe tento návod.
- Uistite sa, že nosný povrch bezpečne udrží súčet hmotnosti držiaku a všetkých osadených zariadení a komponentov.
- V prípade inštalácie do drevených stĺpikov v stene sa uistite, že montážne skrutky sú zaskrutkované do stredu stĺpikov. Dôrazne odporúčame použitie zariadení na vyhľadávanie stĺpikov.
- Pre bezpečné zdvihnutie a umiestnenie zariadení vždy využite pomocníka alebo mechanické zdvíhacie zariadenie.
- Skrutky pevne utiahnite, ale nepreťahujte. Nadmerné utiahnutie skrutiek môže spôsobiť ich poškodenie, čo významne obmedzí ich nosnosť.
- Tento produkt je určený výhradne pre použitie v interiéri. Použitie produktu v exteriéri môže viesť k jeho zlyhaniu a osobnému zraneniu.

## KONTROLNÍ SEZNAM KOMPONENTŮ / KONTROLNÝ ZOZNAM KOMPONENTOV

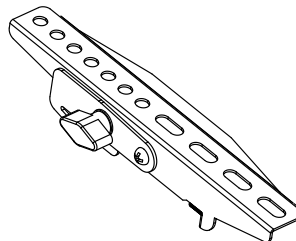
**DŮLEŽITÉ:** Před montáží se ujistěte, že jste obdrželi všechny součásti dle kontrolního seznamu komponentů. Pokud některé součásti chybí nebo jsou vadné, zavolejte svému místnímu distributorovi za účelem jejich výměny.

**DÔLEŽITÉ:** Pred montážou sa uistite, že ste dostali všetky súčasti podľa kontrolného zoznamu komponentov. Ak niektoré súčasti chýbajú alebo sú chybné, zavolajte svojmu miestnemu distribútorovi za účelom ich výmeny.



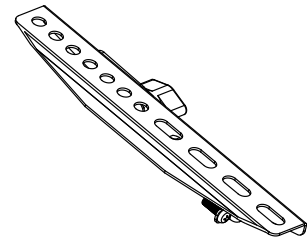
nástěnná deska (x1)  
nástenná doska (x1)

A



levá redukční podpěra (x1)  
ľavá redukčná podpera (x1)

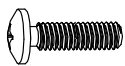
B



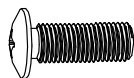
pravá redukční podpěra (x1)  
pravá redukčná podpera (x1)

C

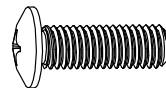
### Balení M / Balenie M



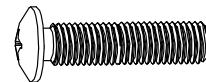
M5x14 (x4)  
M-A



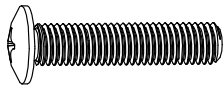
M6x14 (x4)  
M-B



M8x20 (x4)  
M-C



M6x30 (x4)  
M-D



M8x30 (x4)  
M-E



podložka (x4)  
M-F

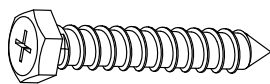


malá rozpěra (x8)  
malá rozpera (x8)  
M-G

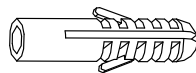


velká rozpěra (x4)  
veľká rozpera (x4)  
M-H

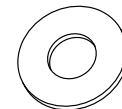
### Balení W / Balenie W



ST6.3x55 (x4)  
W-A

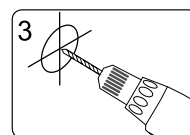
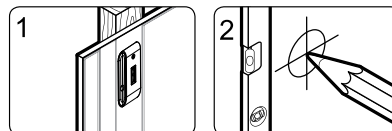
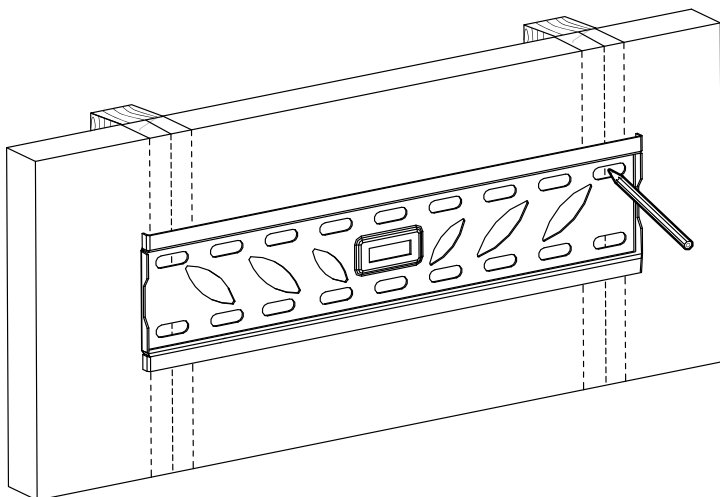
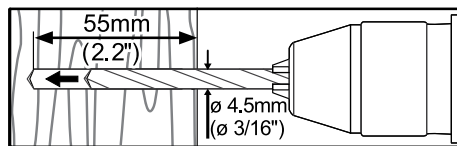
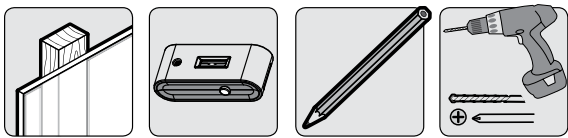


hmoždinka do betonu (x4)  
hmoždinka do betónu (x4)  
W-B



D6 podložka (x4)  
W-C

# 1A. INSTALACE DO DŘEVĚNÝCH SLOUPKŮ VE STĚNĚ INŠTALÁCIA DO DREVENÝCH STĹPIKOV V STENE

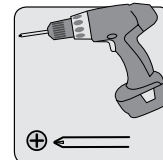
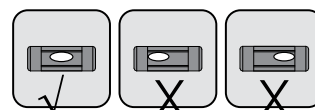


Určete a označte přesnou polohu montážních otvorů

Určete a označte přesnou polohu montážnych otvorov

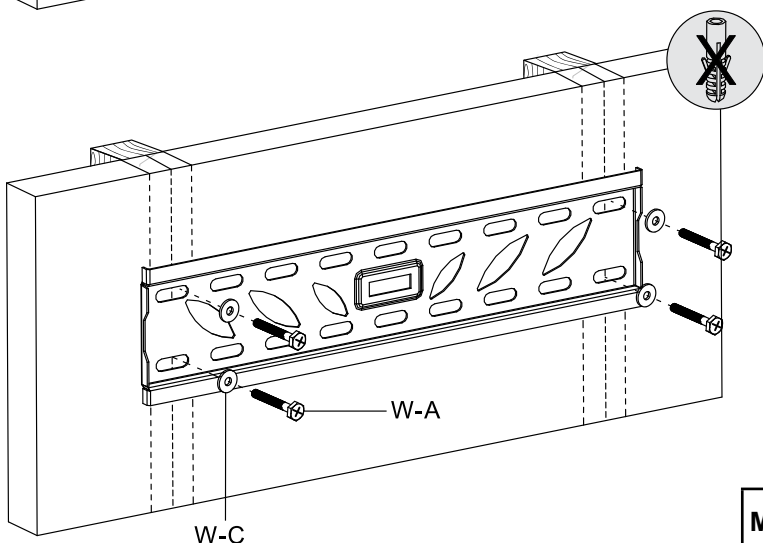
Vyvrtejte zaváděcí otvory

Vyvrťajte zavádzajúce otvory



Zašroubujte stěnovou jednotku do zdi

Zaskrutkujte stenovú jednotku do steny



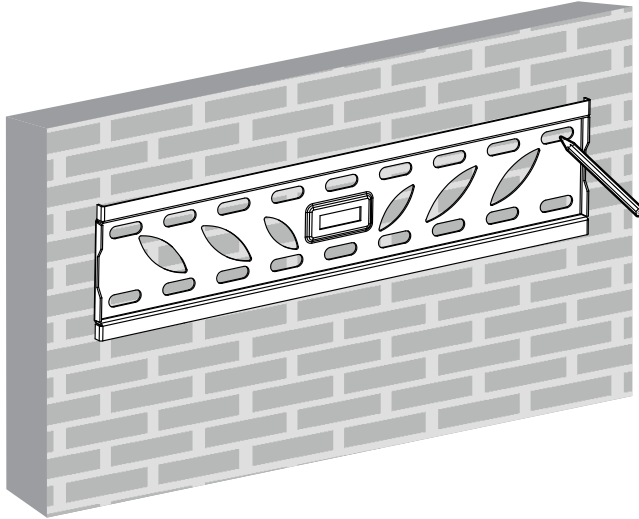
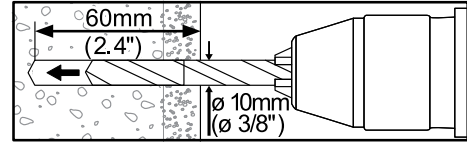
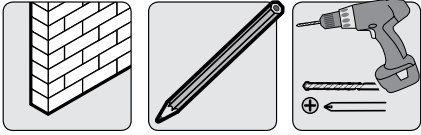
Model	Sloupek Stĺpik	406 mm (16")	450 mm (17.7")	600 mm (23.6")	410 mm (24")
DRZAKTILT		✓	✗	✗	✗
DRZAKTILT XL		✓	✓	✓	✓



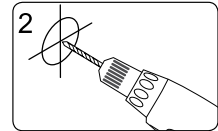
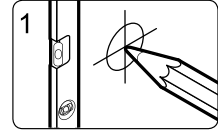
## UPOZORNĚNÍ / UPOZORNENIE

- Ujistěte se, že montážní šrouby jsou zapuštěny ve středu sloupků. Důrazně doporučujeme použití zařízení na vyhledávání sloupků.
- U jiných způsobů montáže jsou za dodání součástí odpovědní jejich instalátoři.
- Ověřte si, zda nosný povrch bezpečně udrží součet hmotnosti produktu a všech osazených zařízení a komponentů.
- Uistite sa, že montážne skrutky sú zapustené v strede stĺpikov. Dôrazne odporúčame použitie zariadení na vyhľadávanie stĺpikov.
- U iných spôsobov montáže je za dodanie súčiastok zodpovedný ich inštalátor.
- Overte si, či nosný povrch bezpečne udrží súčet hmotnosti produktu a všetkých osadených zariadení a komponentov.

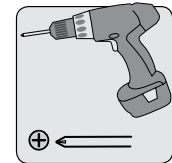
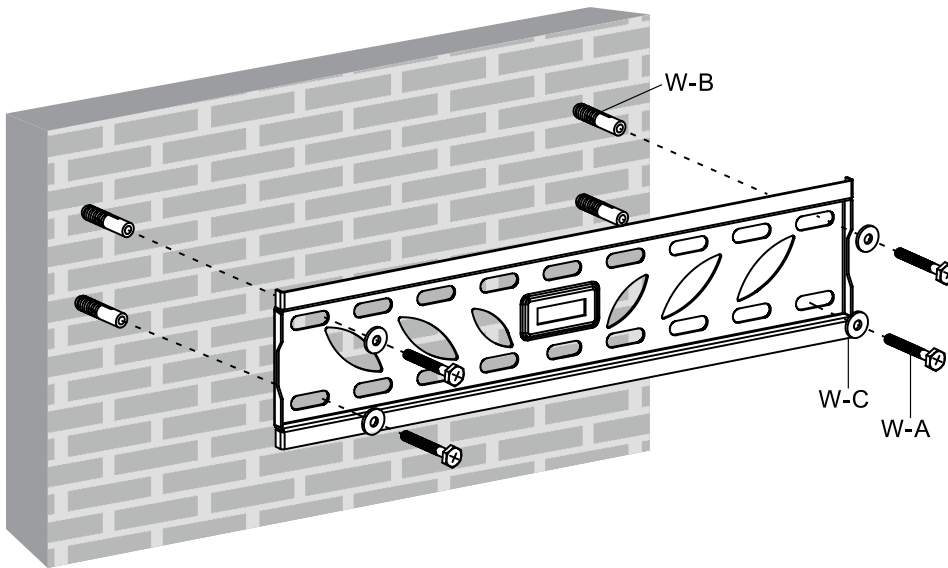
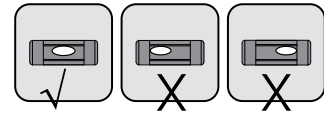
## 1B. MONTÁŽ DO CIHEL A BETONU / MONTÁŽ DO TEHÁL A BETÓNU



Označte přesnou polohu  
montážních otvorů  
Označte přesnou polohu  
montážních otvorů



Vyvrtejte zaváděcí otvory  
Vyvrťte zavádějící otvory



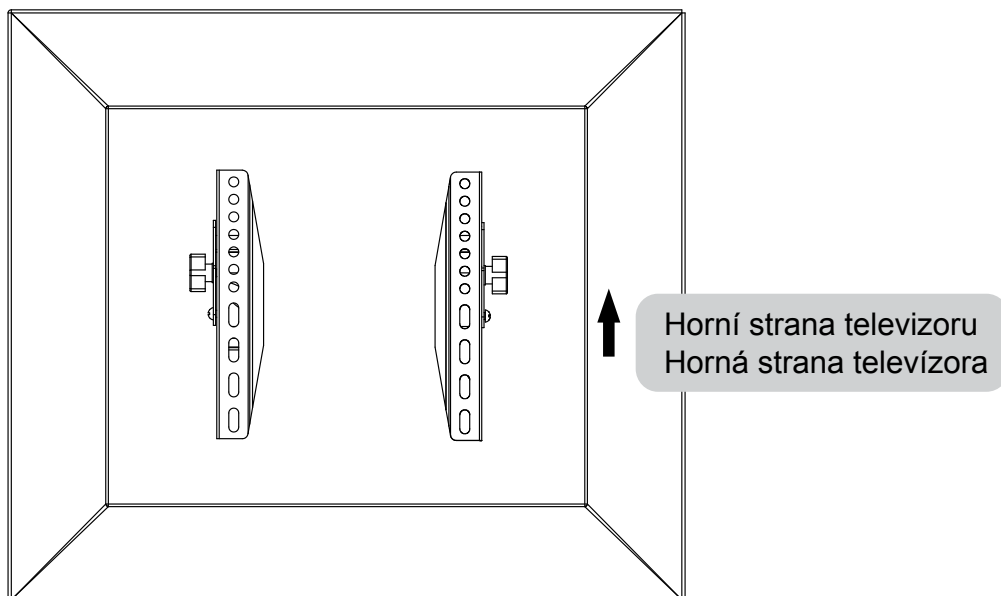
Zašroubujte stěnovou  
jednotku do zdi  
Zaskrutkujte stenovú  
jednotku do steny



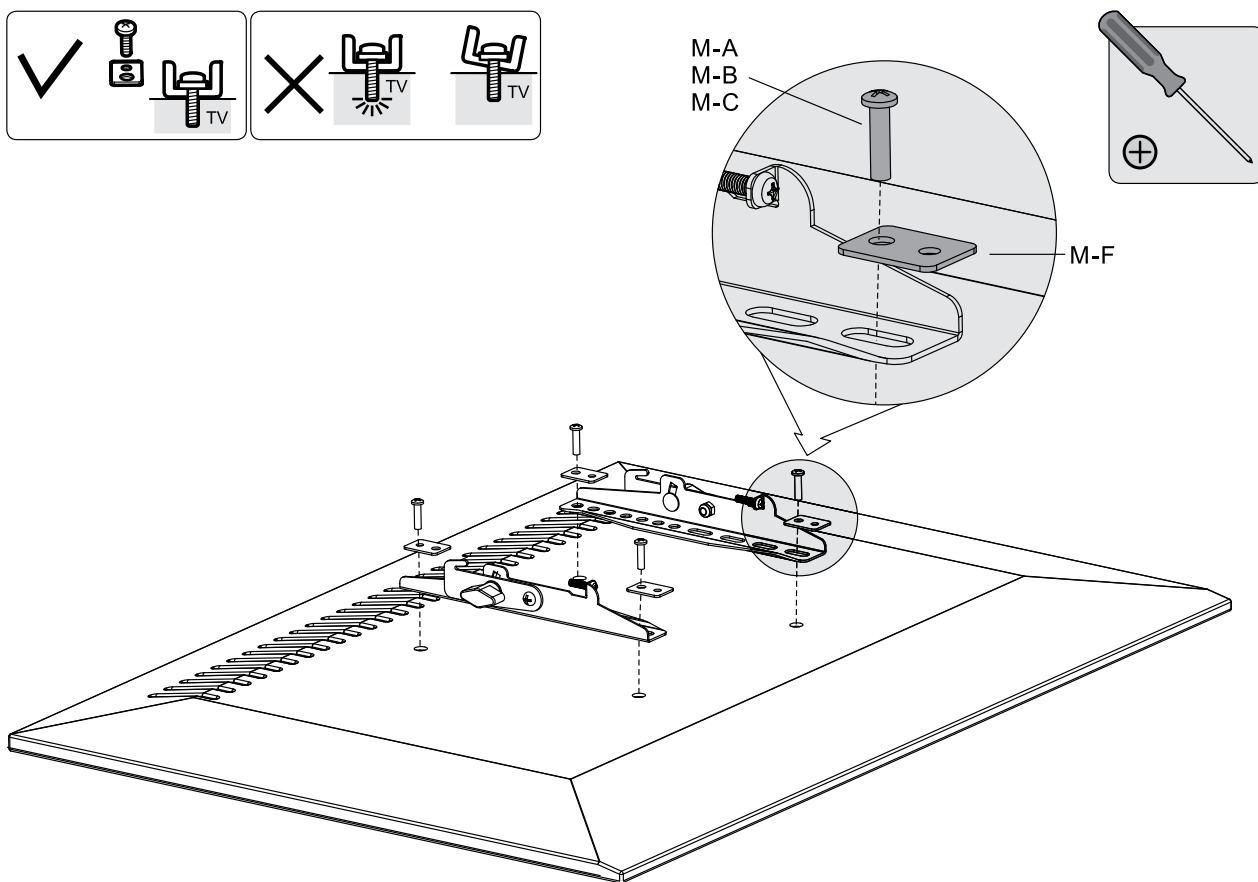
### UPOZORNĚNÍ / UPOZORNENIE

- Ověřte si, zda opěrný povrch bezpečně udrží součet hmotnosti produktu a všech osazených zařízení a komponentů.
- Overte si, či oporný povrch bezpečne udrží súčet hmotnosti produktu a všetkých osadených zariadení a komponentov.

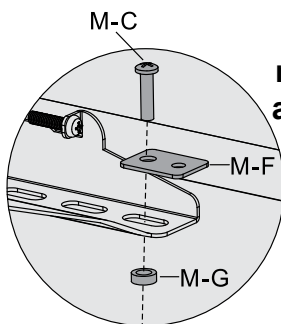
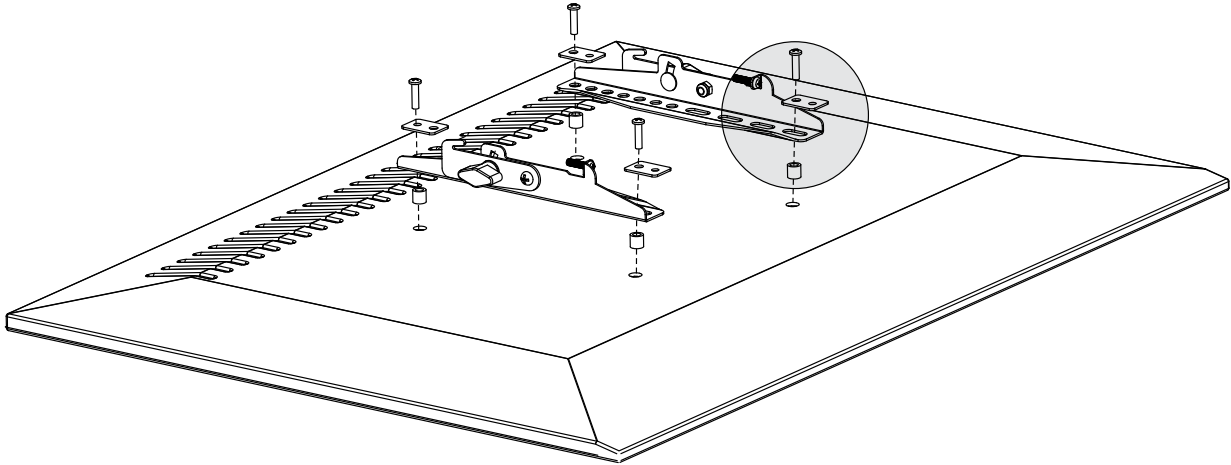
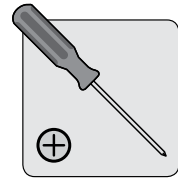
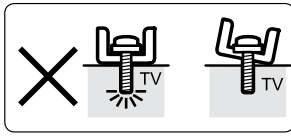
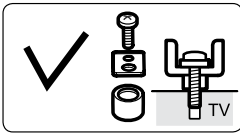
## 2. MONTÁŽ REDUKČNÍCH PODPĚR / MONTÁŽ REDUKČNÝCH PODPIER



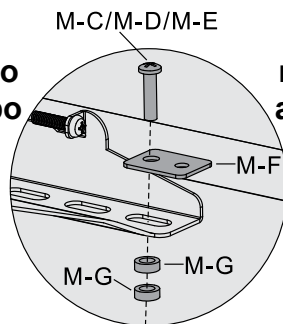
### 2-1. PRO OBRAZOVKY S PLOCHOU ZADNÍ STRANOU PRE OBRAZOVKY S PLOCHOU ZADNOU STRANOU



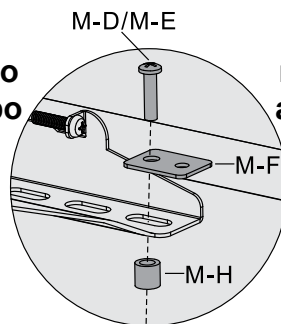
## 2-2. PRO OBRAZOVKY SE ZAPUŠTĚNOU ZADNÍ STRANOU NEBO PRO PŘÍSTUP K A/V VSTUPŮM / PRE OBRAZOVKY SA ZAPUSTENOU ZADNOU STRANOU ALEBO O PŘÍSTUP K A/V VSTUPOM



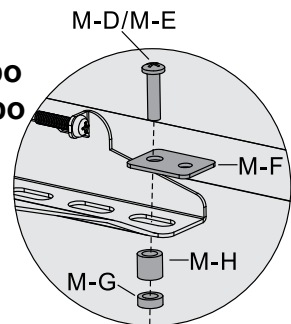
nebo  
alebo



nebo  
alebo



nebo  
alebo



**Poznámka:** Zvolte vhodné šrouby, podložky a rozpěry (v případě nutnosti) dle typu obrazovky.

- Umístěte redukční podpěry co nejbližší středu displeje.
- Přišroubujte redukční podpěry k televizoru.



**Utáhněte všechny šrouby, ale nikoliv nadměrně.**

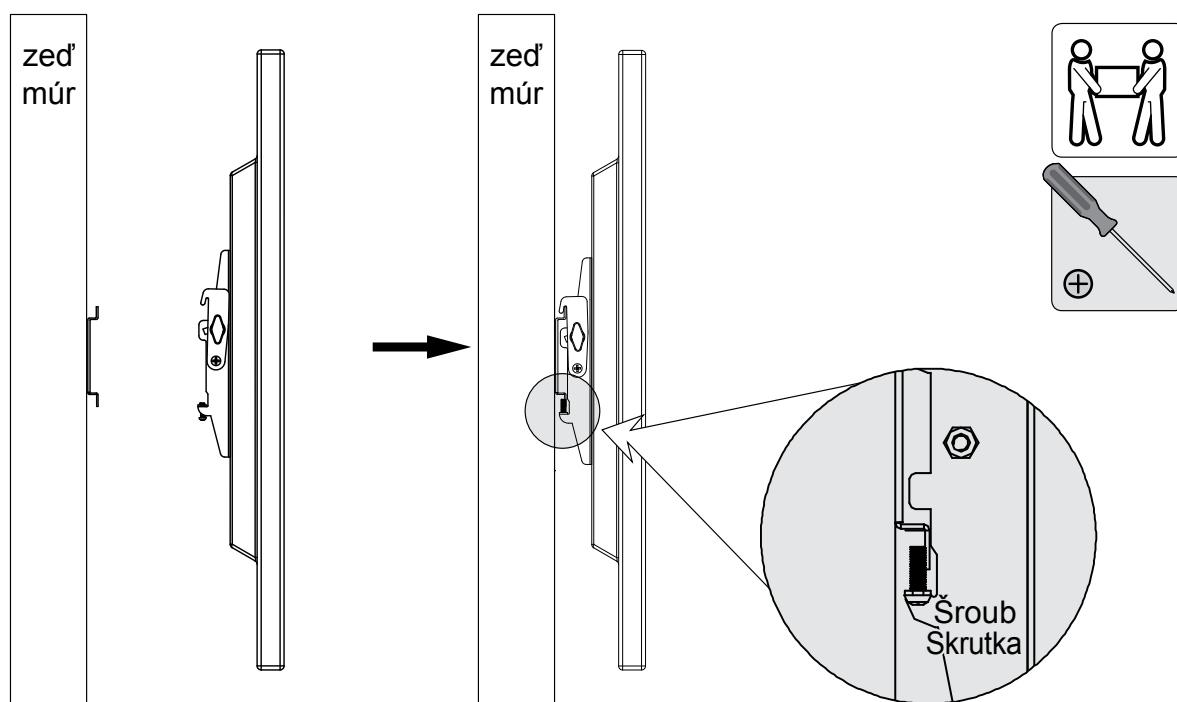
**Poznámka:** Zvolte vhodné skrutky, podložky a rozpěry (v prípade nutnosti) podľa typu obrazovky.

- Umiestnite redukčnú podpery čo najbližšie stredu displeja.
- Priskrutkujte redukčné podpery k televízoru.



**Utiahnite všetky skrutky, ale nie nadmerne.**

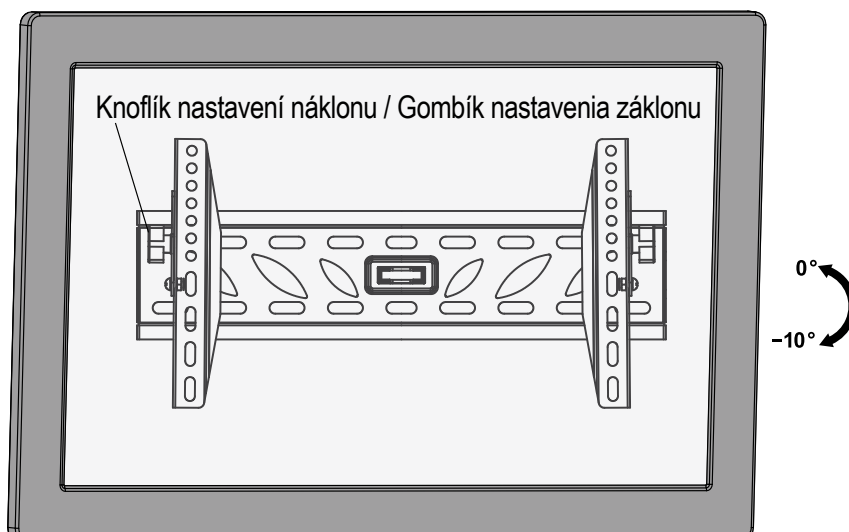
### 3. OSAZENÍ TELEVIZORU NA NÁSTĚNNOU DESKU OSADENIE TELEVÍZORA NA NÁSTENNÚ DOSKU



- Utáhněte dva šrouby pomocí vhodného křížového šroubováku a upevněte redukční podpěry k nástěnné desce.
- Utiahnite dve skrutky pomocou vhodného křížového skrutkovača a upevnite redukčnú podperu k nástennej doske.



## 4. NASTAVENÍ / NASTAVENIE



- Povolte nastavovací knoflík, nakloňte televizor do požadovaného úhlu a knoflík opět utáhněte.
- Povolte nastavovací gombík, nakloňte televizor do požadovaného uhla a gombík opäť utiahnite.

### ÚDRŽBA / ÚDRŽBA

- V pravidelných intervalech (nejméně jednou za tři měsíce) kontrolujte, zda je konzola v pořádku a bezpečná pro použití.
- Máte-li jakékoliv dotazy, obraťte se prosím na svého distributora.
- V pravidelných intervalech (najmenej raz za tri mesiace) kontrolujte, či je konzola v poriadku a bezpečná pre použitie.
- Ak máte akékoľvek otázky, obraťte sa prosím na svojho distribútora.

**Výrobce:** HP TRONIC Zlín, spol. s r.o., Prštné-Kútiky 637, Zlín, 760 01






**Výrobca:** HP Tronic Zlín, spol. s r.o., Prštné-Kútiky 637, 760 01 Zlín, Česká republika

**Výhradní dovozca:** ETA - Slovakia, spol s r.o., Stará Vajnorská 8, 831 04, Bratislava 3



**UWAGA:** NIE NALEŻY PRZEKRACZAĆ OKREŚLONEGO OBCIĄŻENIA. GROZI TO POWAŻNYMI OBRAŻENIAMI CIAŁA LUB MIENIA.

**CAUTION:** DO NOT EXCEED RATED LISTED WEIGHT. SERIOUS INJURY OR PROPERTY DAMAGE MAY OCCUR!

<b>DRZAKTILTL</b>	 200x200/300x300 400x200/400x400	 55" MAX	
<b>DRZAKTILTXL</b>	 200x200/300x300 400x200/400x400 600x400	 70" MAX	

**UWAGA:** Należy przeczytać całą instrukcję przed przystąpieniem do montażu.

**NOTE:** Read the entire instruction manual before you start installation and assembly.



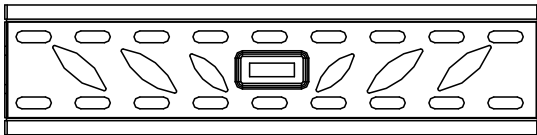
## OSTRZEŻENIA / WARNING

- Nie rozpoczynać instalacji przed przeczytaniem całej instrukcji oraz ostrzeżeń w niej zawartych. Jeżeli masz jakieś pytania i wątpliwości skontaktuj się z lokalnym dystrybutorem.
- Uchwyt został zaprojektowany do użytku zgodnie z poniższą instrukcją. Niewłaściwa instalacja tego produktu może spowodować poważne uszkodzenia.
- Ten produkt może być instalowany przez osobę posiadającą odpowiednie umiejętności manualne, podstawowe doświadczenie w pracach remontowych i w pełni rozumiejąca wskazania niniejszej instrukcji.
- Należy sprawdzić czy powierzchnia, do której przytwierdzany będzie uchwyt, jest wystarczająco wytrzymała, żeby bezpiecznie utrzymać uchwyt oraz przymocowane do niego urządzenie.
- W przypadku montażu na drewnianej konstrukcji, upewnij się że śruby są wkręcone na środku belki.
- Zawsze korzystaj z pomocy drugiej osoby przy zakładaniu ciężkiego wyposażenia.
- Śruby należy mocno dokręcić pilnując żeby ich nie przekręcić. Przekręcenie może spowodować uszkodzenie, co obniży ich wytrzymałość.
- Ten produkt jest przeznaczony do użytku wewnętrznego. Używanie z produktu na zewnątrz może spowodować jego uszkodzenie.
- Do not begin the installation until you have read and understood all the instructions and warnings contained in this installation sheet. If you have any questions regarding any of the instructions or warnings, please contact your local distributor.
- This mounting bracket was designed to be installed and utilised ONLY as specified in this manual. Improper installation of this product may cause damage or serious injury.
- This product should only be installed by someone with good mechanical ability who has basic building experience and fully understands this manual.
- Make sure that the supporting surface will safely support the combined weight of the equipment and all attached hardware and components.
- If mounting to wood wall studs, make sure that mounting screws are anchored into the center of the studs. The use of a stud finder is highly recommended.
- Always use an assistant or mechanical lifting equipment to safely lift and position the equipment.
- Tighten screws firmly, but do not over tighten. Over tightening can cause damage to the items, This greatly reduces their holding power.
- This product is intended for indoor use only. Using this product outdoors could lead to product failure and personal injury.

## LISTA ELEMENTÓW / COMPONENT CHECKLIST

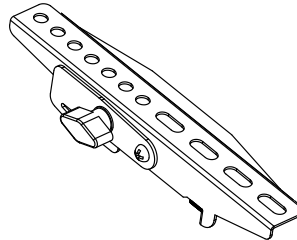
**WAŻNE:** Przed rozpoczęciem montażu należy upewnić się, że wszystkie elementy są w opakowaniu. Jeżeli brakuje części lub są one uszkodzone należy skontaktować się z lokalnym dystrybutorem.

**IMPORTANT:** Ensure that you have received all parts according to the component checklist prior to installation. If any parts are missing or faulty, telephone your local distributor for a replacement.



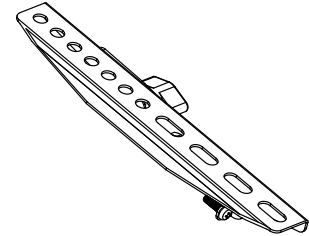
listwa ścienna (x1)  
wall plate (x1)

A



lewy wspornik regulowany (x1)  
left adapter bracket (x1)

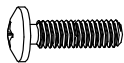
B



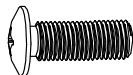
prawy wspornik regulowany (x1)  
right adapter bracket (x1)

C

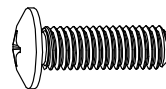
### Opakowanie M / Package M



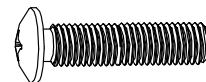
M5x14 (x4)  
M-A



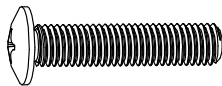
M6x14 (x4)  
M-B



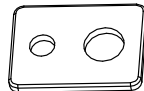
M8x20 (x4)  
M-C



M6x30 (x4)  
M-D



M8x30 (x4)  
M-E



podkładka (x4)  
washer (x4)  
M-F

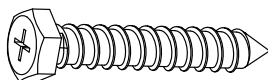


tulejka dystansowa  
mała (x8)  
small spacer (x8)  
M-G



tulejka dystansowa  
duża (x4)  
small spacer (x4)  
M-H

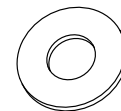
### Opakowanie W / Package W



ST6.3x55 (x4)  
W-A

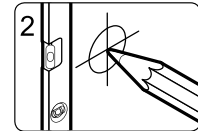
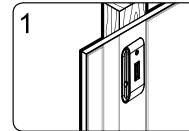
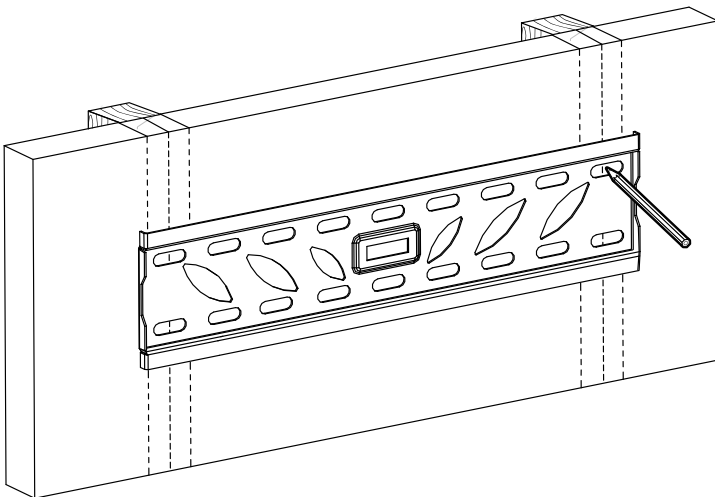
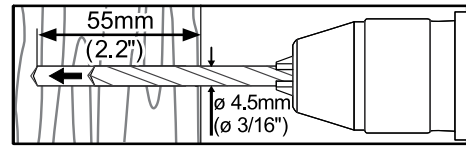
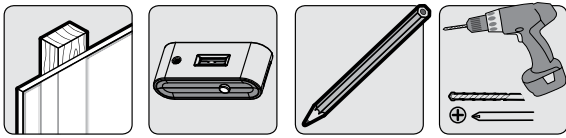


kołki rozporowe do betonu (x4)  
concrete anchor (x4)  
W-B

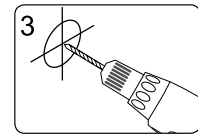


D6 podkładka (x4)  
D6 washer (x4)  
W-C

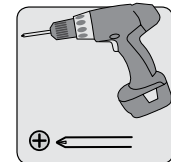
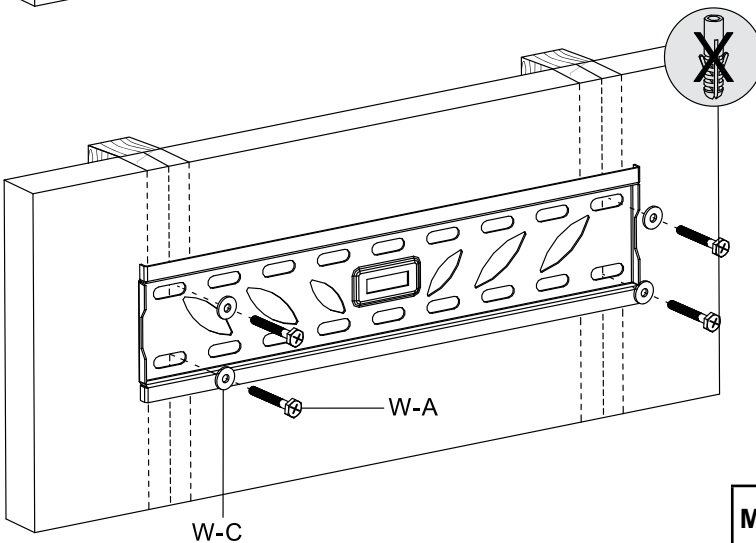
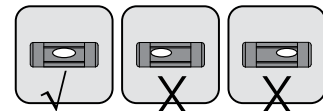
# 1A. MONTAŻ NA ŚCIANKACH O KONSTRUKCJI DREWNIANEJ FOR WOOD STUD WALL MOUNTING



Znajdź i zaznacz dokładne położenie otworów  
Find and marks the exact location of mounting holes



Wywierć otwory  
Drill pilot holes



Przykręć uchwyt do ściany  
Screw the wall plate onto the wall

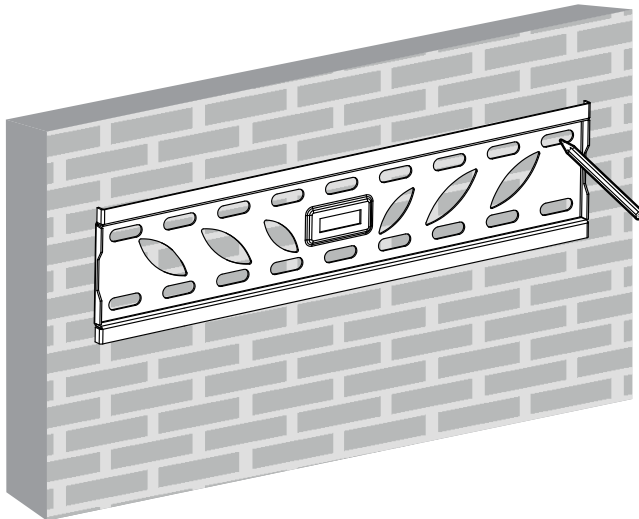
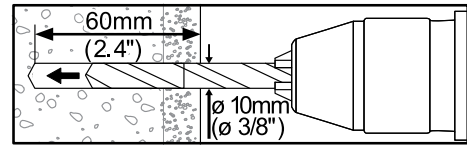
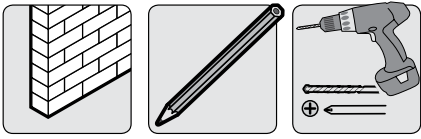
Model	Belka Stud	406 mm (16")	450 mm (17.7")	600 mm (23.6")	410 mm (24")
DRZAKTILT		✓	✗	✗	✗
DRZAKTILT XL		✓	✓	✓	✓



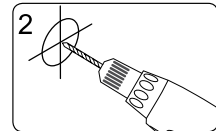
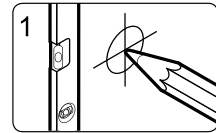
## OSTRZEŻENIA / WARNING

- Upewnij się, że śruby są wywiercone na środku belki.
- Monter jest odpowiedzialny za zapewnienie narzędzi do innych typów ścian.
- Monter jest odpowiedzialny za weryfikację czy powierzchnia jest odpowiednia do montażu uchwytu oraz urządzenia.
- Make sure that mounting screws are anchored into the center of the studs. The use of a stud finder is highly recommended.
- Installers are responsible to provide hardware for other types of mounting situations.
- Installers must verify that the supporting surface will safely support the combined weight of the equipment and all attached hardware and components.

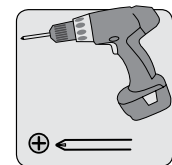
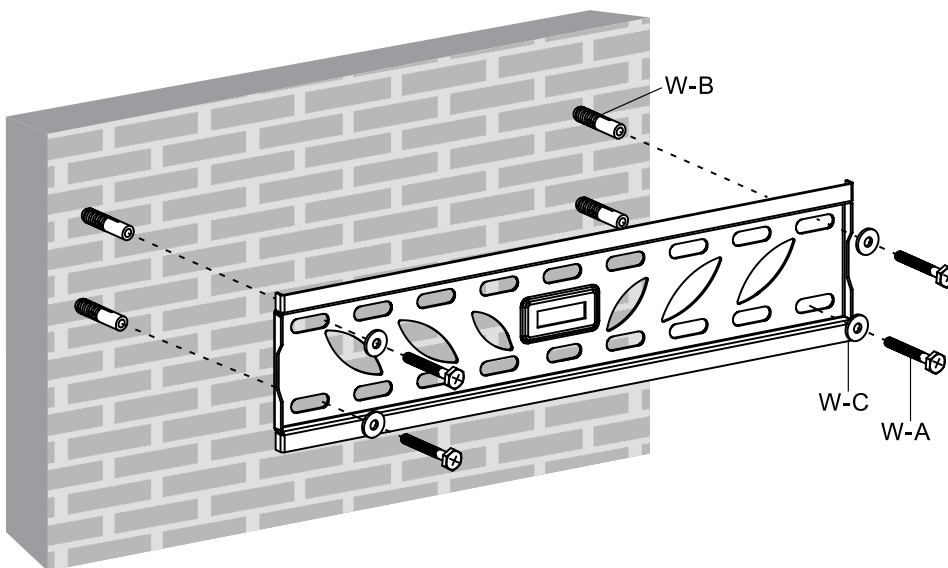
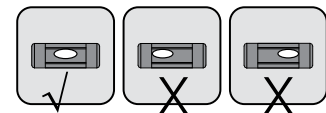
## 1B. MONTAŻ NA ŚCIANKACH BETONOWYCH I CEGLANYCH FOR SOLID BRICK AND CONCRETE MOUNTING



Zaznacz dokładne  
położenie otworów  
Marks the exact  
location of mounting holes



Wywierć otwory  
Drill pilot holes



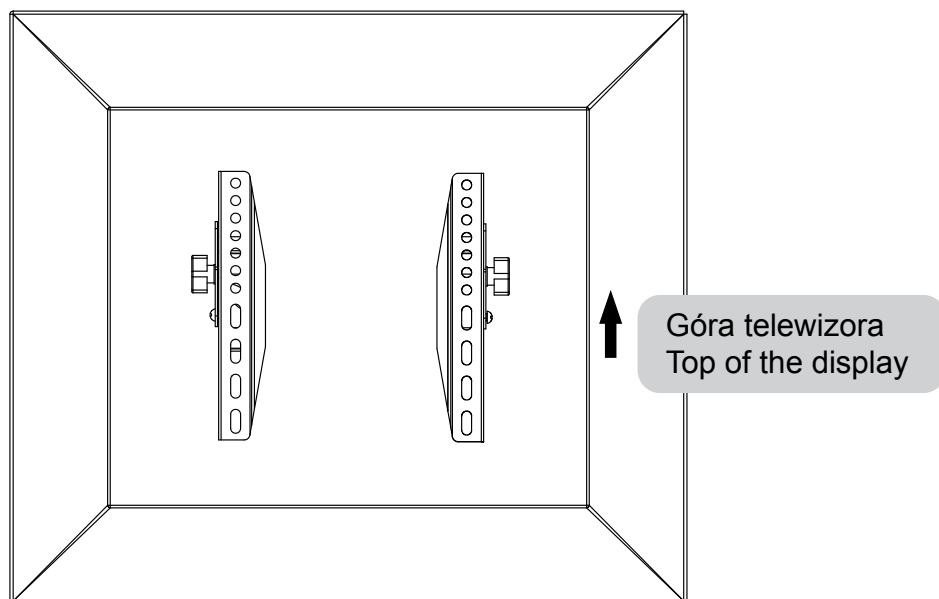
Przykręć uchwyt  
do ściany  
Screw the wall  
plate onto the wall



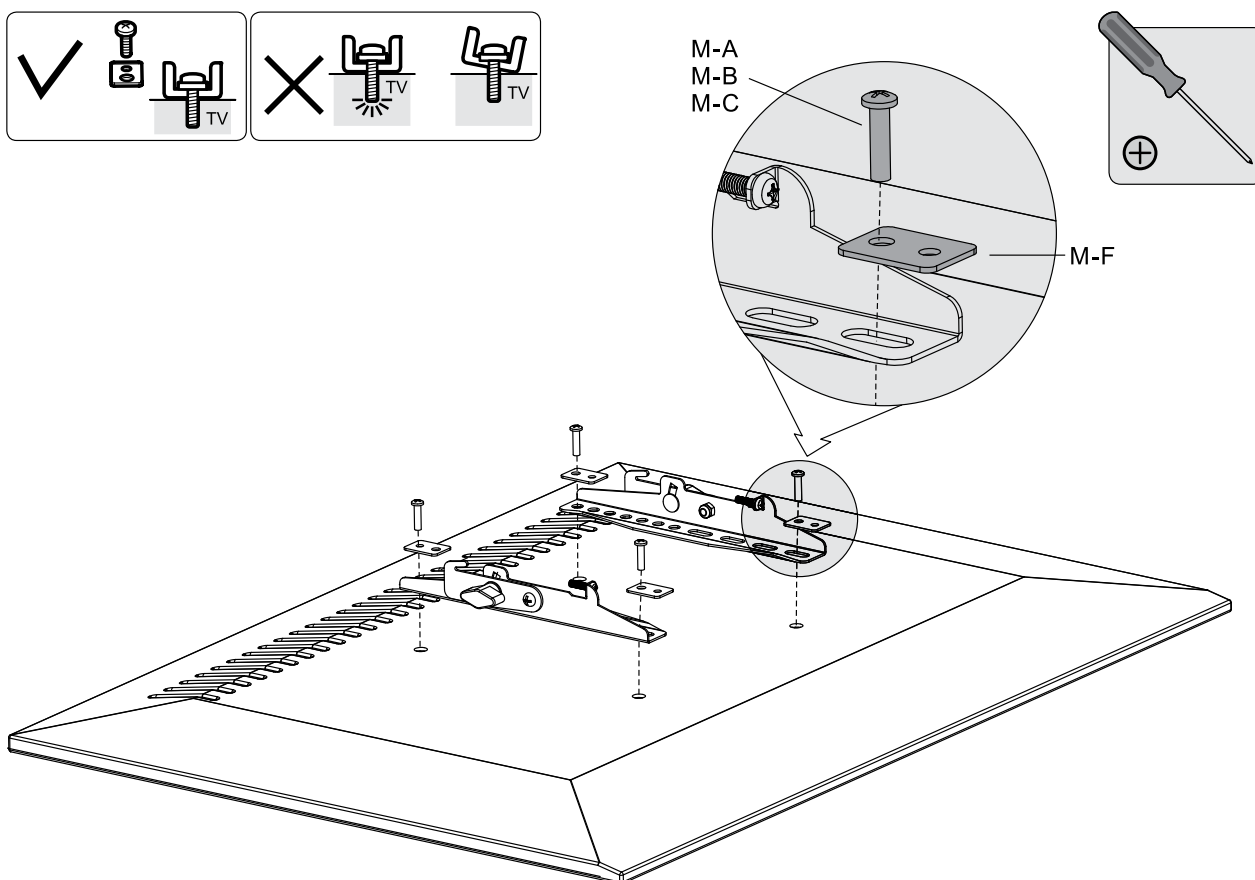
### OSTRZEŻENIA / WARNING

- Monter jest odpowiedzialny za weryfikację czy powierzchnia jest odpowiednia do montażu uchwytu oraz urządzenia.
- Installers must verify that the supporting surface will safely support the combined weight of the equipment and all attached hardware and components.

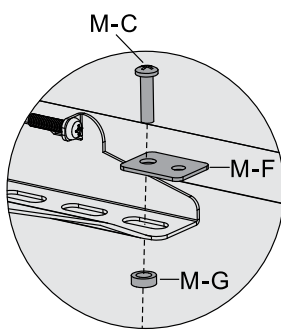
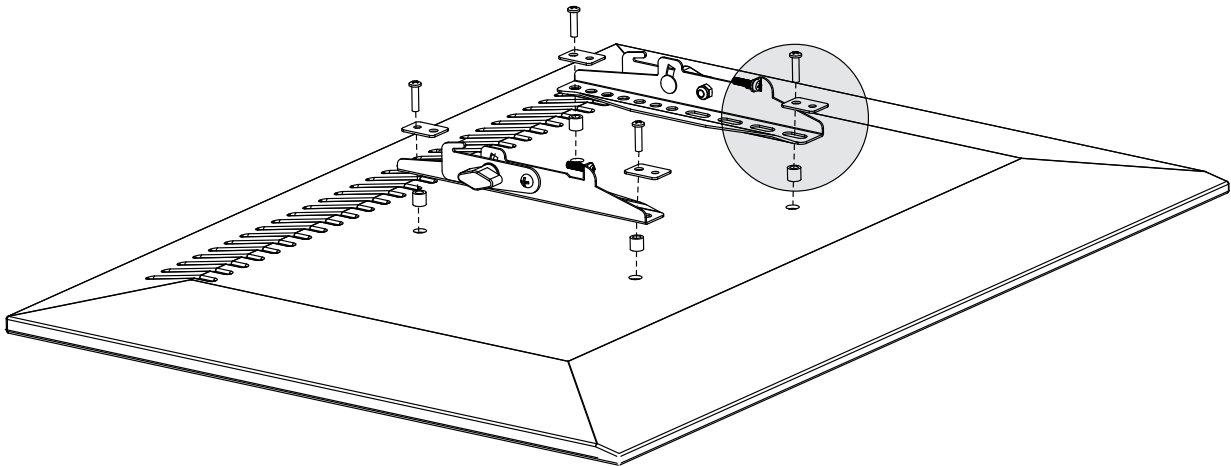
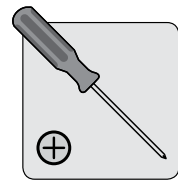
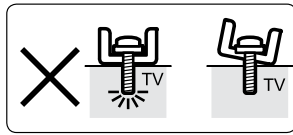
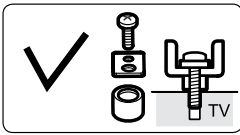
## 2. MONTAŻ WSPORNIKÓW / INSTALLING THE ADAPTER BRACKETS



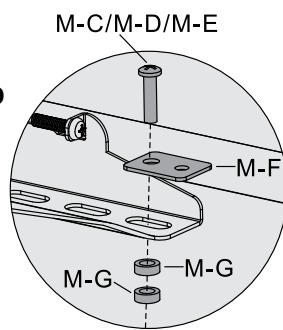
### 2-1. MONTAŻ DO EKRAŃÓW Z PŁASKIM TYŁEM / FOR FLAT BACK SCREENS



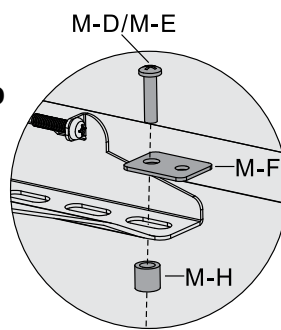
## 2-2. MONTAŻ DO EKRAŃÓW Z WYPUKŁYM TYŁEM LUB Z DOJŚCIEM DO WEJŚĆ A/V FOR RECESSED BACK SCREENS OR TO ACCESS A/V INPUTS



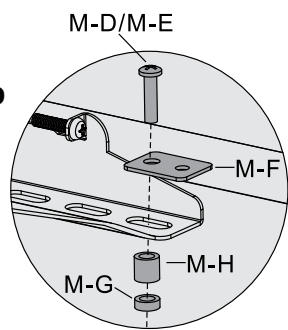
lub  
or



lub  
or



lub  
or



**Uwaga:** W zależności od typu telewizora należy wybrać odpowiednie wkręty, podkładki i tulejki (jeśli konieczne).

- Umieścić wsporniki jak najbliżej środka ekranu.
- Przykręcić zaczepy adaptera do obudowy TV.



**Dokręć śruby, ale uważaj żeby ich nie przekręcić.**

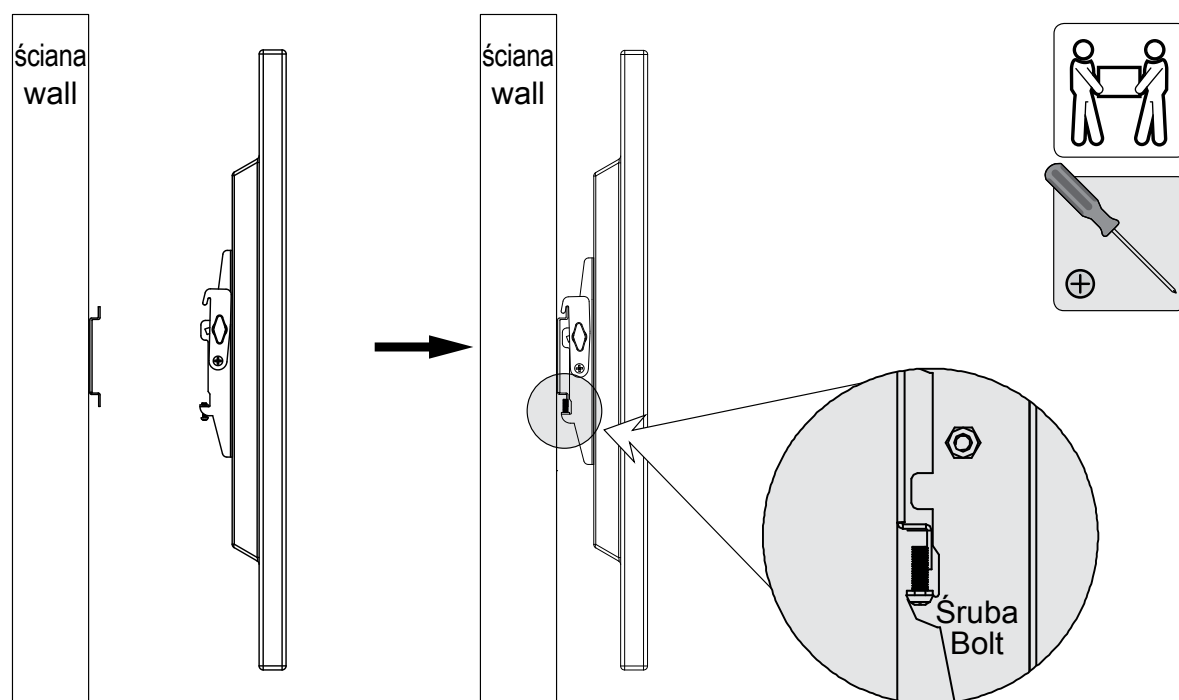
**Note:** Choose the appropriate screws, washers and spacers (if necessary) according to the type of screen.

- Position the adapter brackets as close as possible to the center of the display.
- Screw the adapter brackets onto the display.



**Tighten all screws but do not over tighten.**

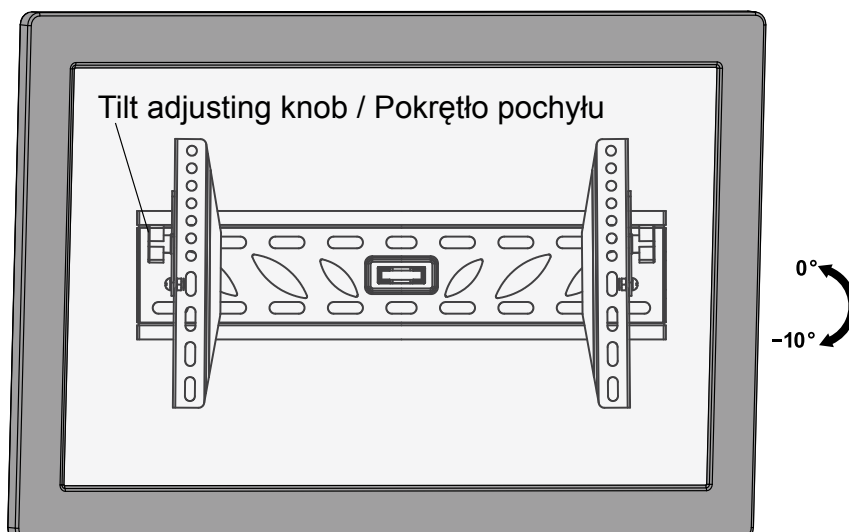
### 3. WIESZANIE TELEWIZORA NA LISTWIE ŚCIENNEJ HANGING THE TV ONTO THE WALL PLATE



- Dokręć dwa wkręty za pomocą śrubokręta krzyżakowego, aby zabezpieczyć wsporniki.
- Tighten the two bolts by using a proper phillips screwdriver to secure the adapter brackets to the wall plate.



## 4. REGULACJA / ADJUSTMENT



- Poluzuj pokrętko, aby ustawić telewizor pod odpowiednim kątem. Następnie dokręć pokrętko.
- Loosen the adjusting knobs to tilt the TV to obtain desired angle then tighten them.






## KONSERWACJA / MAINTENANCE

- Sprawdzaj regularnie czy uchwyt jest dobrze zamocowany (przynajmniej raz na trzy miesiące).
- W razie dodatkowych pytań kontaktuj się z dystrybutorem.
- Check that the bracket is secure and safe to use at regular intervals (at least every three months).
- Please contact your distributor if you have any questions.

**Producent:** HP Tronic Zlín, spol. s r.o., Prštné-Kútiky 637, 760 01 Zlín, Republika Czeska  
**Importer:** DIGISON Polska sp. z o.o., ul. Krzemieniecka 46, Wrocław 54 613 Poland



**FIGYELEM:** NE LÉPJE TÚL A JAVASOLT MAXIMÁLIS SÚLYT!  
ELLENKEZŐ ESETBEN KOMOLY SÉRÜLÉST, VAGY KÁROSODÁST  
OKOZHAT!

<b>DRZAKTILTL</b>	 200x200/300x300 400x200/400x400	 55" MAX	 50kg (110lbs) MAX
<b>DRZAKTILTXL</b>	 200x200/300x300 400x200/400x400 600x400	 70" MAX	

**MEGJEGYZÉS:** Olvassa el a telepítési útmutatót a telepítés és az összeszerelés előtt.

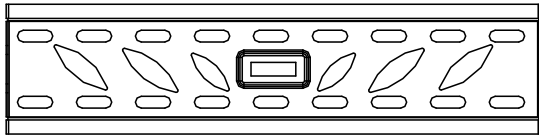


## FIGYELEM

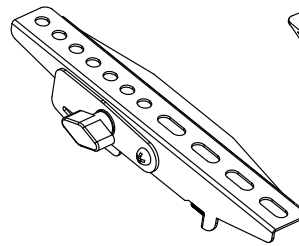
- Ne kezdje el a telepítést, ha nem olvasta és értett meg minden, ebben a kézikönyvben lévő utasítást, vagy figyelmeztetést! Bármilyen kérdés esetén forduljon az értékesítőhöz!
- Ezt a fali tartót úgy tervezték, hogy CSAK ebben a kézikönyvben lévő utasítások szerint lehessen azt telepíteni. A nem megfelelő telepítés komoly sérülést, vagy károsodást okozhat.
- Ezt a terméket csak olyan személy telepítheti, akinek van általános mechanikus építési tapasztalata és aki megértette a telepítési útmutatót.
- Győződjön meg arról, hogy a telepítési terület biztonságosan elbírja-e a TV, a tartó és más hardver, vagy komponensek kombinált súlyát.
- Ha szeretné a fából lévő fali tartót a falra felrögzíteni, győződjön meg arról, hogy a csavarokat a fa pillérek középső részébe csavarja-e. Javasoljuk a pillér kereső eszköz használatát.
- Mindig használjon speciális felszerelést a termék és a komponensek emeléséhez.
- Húzza meg a csavarokat alaposan, de ne húzza túl. A csavarok túlzott rögzítése a termékek károsodását okozhatja és csökkenti a tartó erőt.
- Csak beltéri használatra javasolt. A kültéren történő használat a termék meghibásodását és személyi sérülést okozhat.

## KOMPONENS LISTA

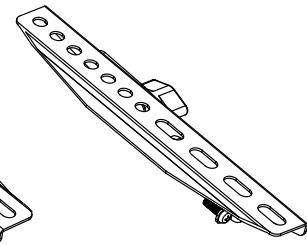
**FONTOS:** Telepítés előtt ellenőrizze, hogy minden szükséges alkatrész megtalálható-e a csomagolásban. Ha bármilyen alkatrész hiányzik, vagy sérült, forduljon az értékesítőhöz.



fali lemez (x1)  
A

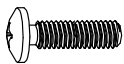


bal adapter  
lista (x1)  
B

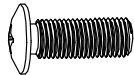


jobb adapter  
lista (x1)  
C

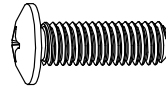
### Csomagolás M



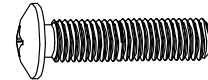
M5x14 (x4)  
M-A



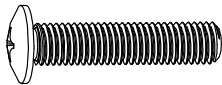
M6x14 (x4)  
M-B



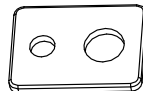
M8x20 (x4)  
M-C



M6x30 (x4)  
M-D



M8x30 (x4)  
M-E



alátét (x4)  
M-F

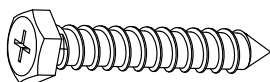


kicsi alátét (x8)  
M-G

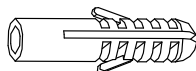


nagy alátét (x4)  
M-H

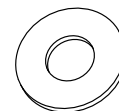
### Csomagolás W



ST6.3x55 (x4)  
W-A

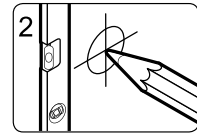
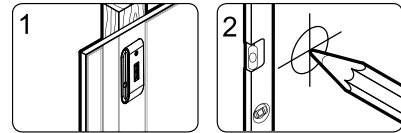
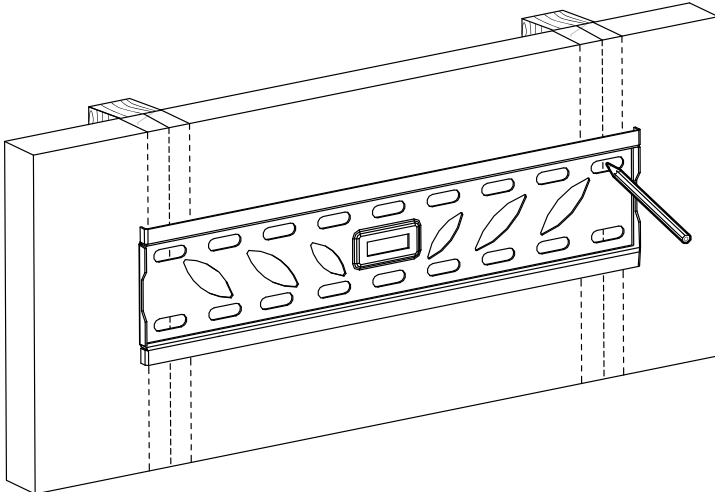
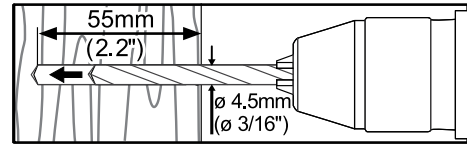
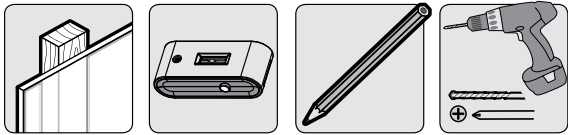


tipli (x4)  
W-B

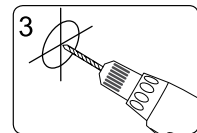


D6 alátét (x4)  
W-C

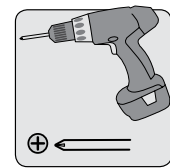
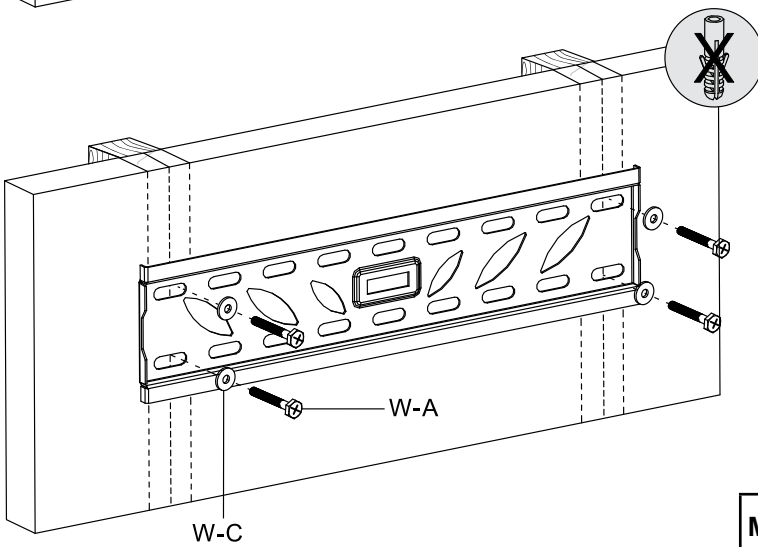
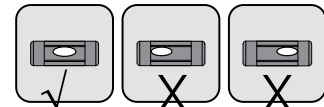
# 1A. TELEPÍTÉS FÁBÓL LÉVŐ FALBA



Keresse meg és jelölje ki a tartó lyukak pontos elhelyezkedését



Fúrja ki a lyukakat



Rögzítse a fali tartót a falhoz

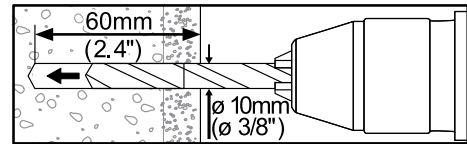
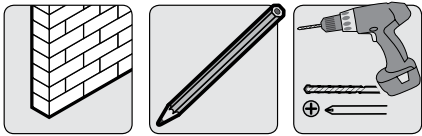
Modell	Pillér	406 mm (16")	450 mm (17.7")	600 mm (23.6")	410 mm (24")
DRZAKTILTL		✓	✗	✗	✗
DRZAKTILTXL		✓	✓	✓	✓



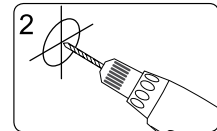
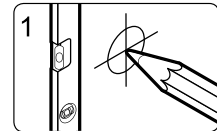
## FIGYELEM

- Győződjön meg arról, hogy a csavarok rögzítve vannak a fából lévő fali pillérekhez. Javasoljuk a pillér kereső eszköz használatát.
- Ha más készülékeket szeretne rögzíteni a falhoz, akkor a saját alkatrészeit kell használnia.
- Ellenőrizze, hogy a tartó terület biztonságosan megtartja-e a komponensek kombinált súlyát.

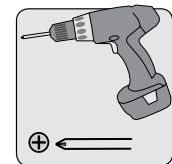
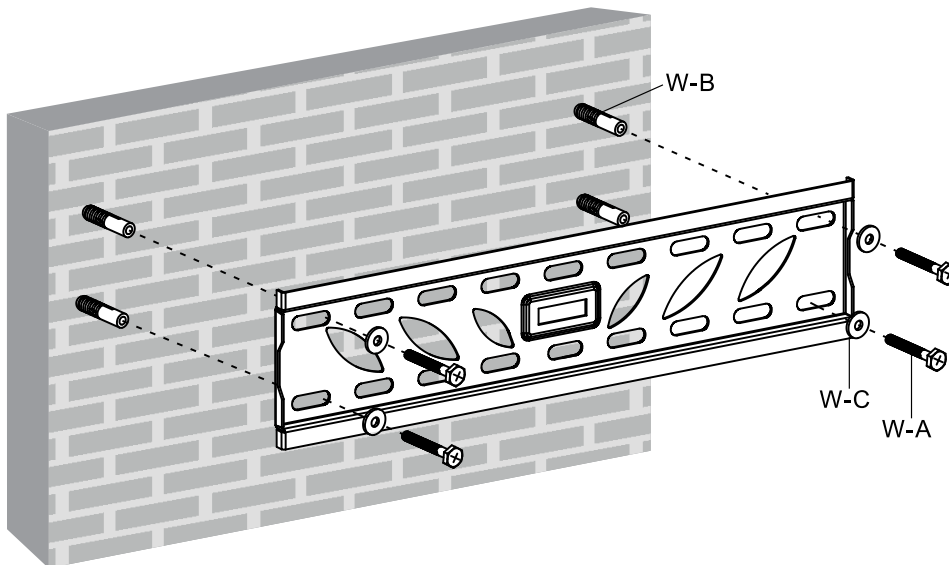
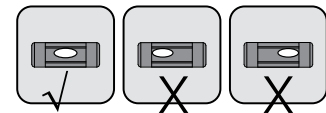
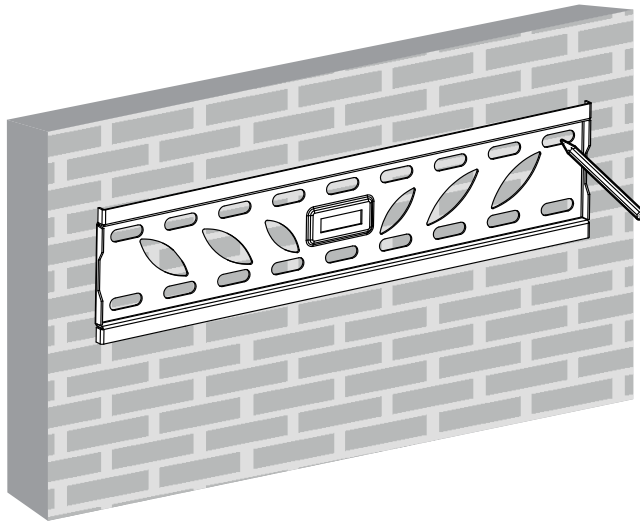
## 1B. TELEPÍTÉS TÉGLÁBÓL ÉS BETONBÓL LÉVŐ FALBA



Jelölje ki a tartó lyukak pontos elhelyezkedését



Fúrja ki a lyukakat



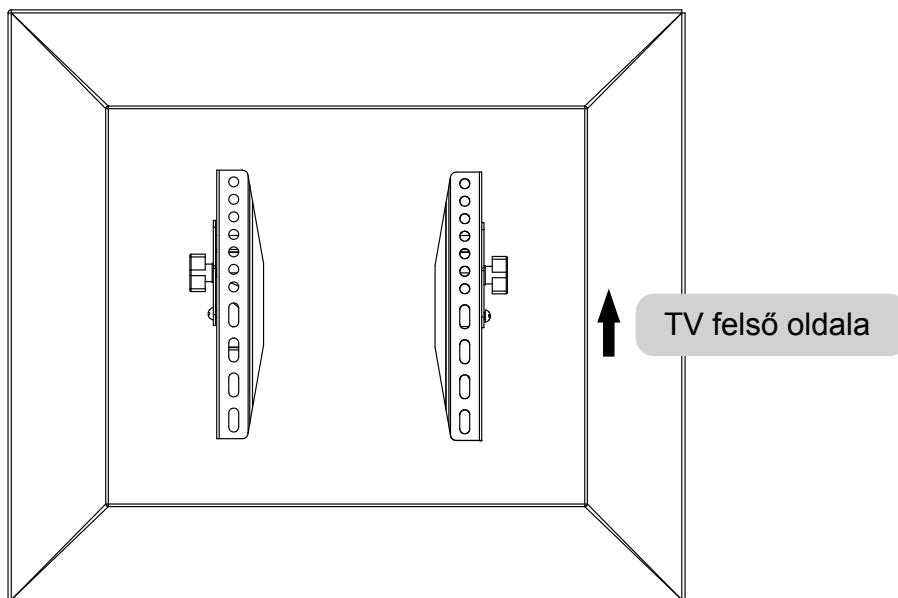
Rögzítse a fali tartót a falhoz



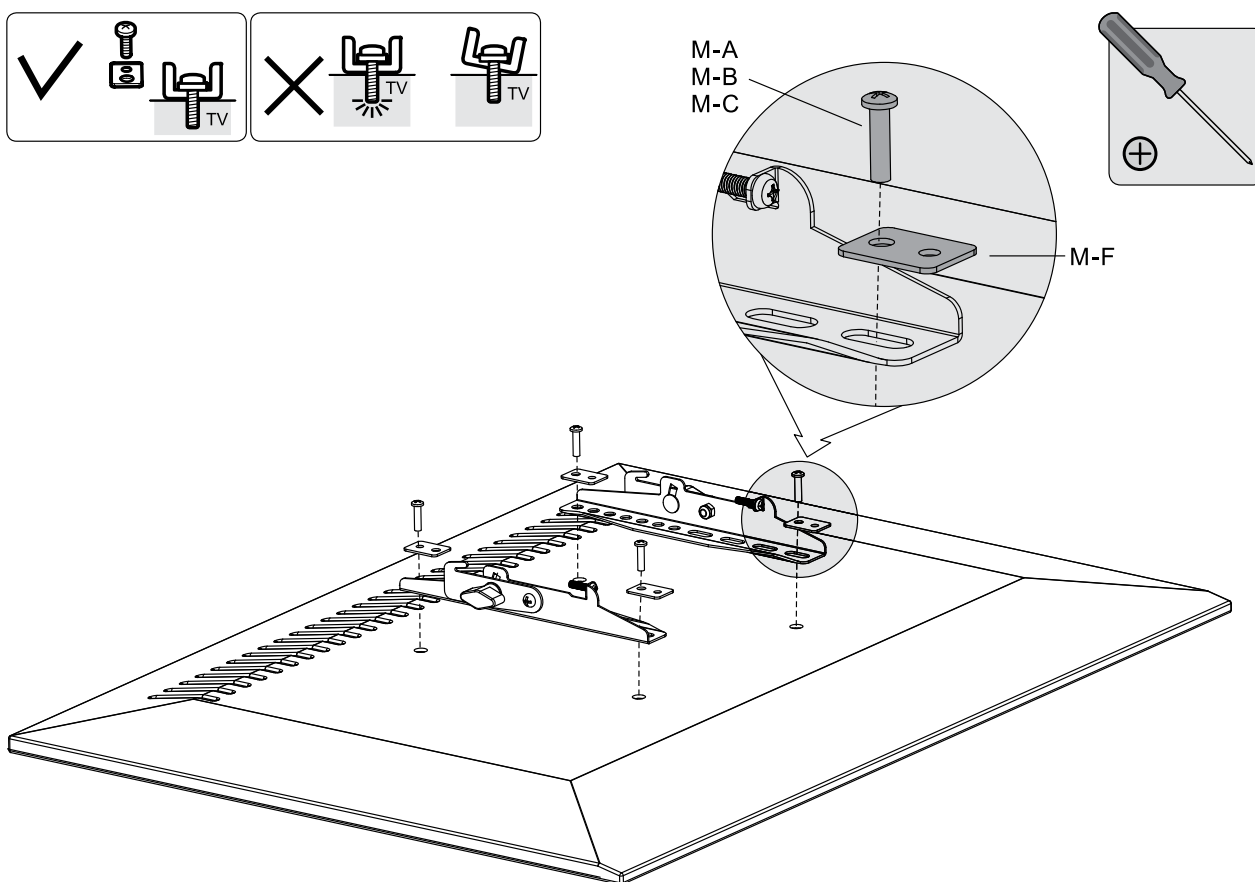
### FIGYELEM

- Ellenőrizze, hogy a tartó terület biztonságosan megtartja-e a komponensek kombinált súlyát.

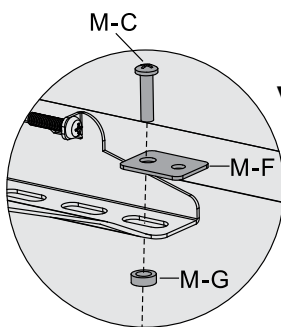
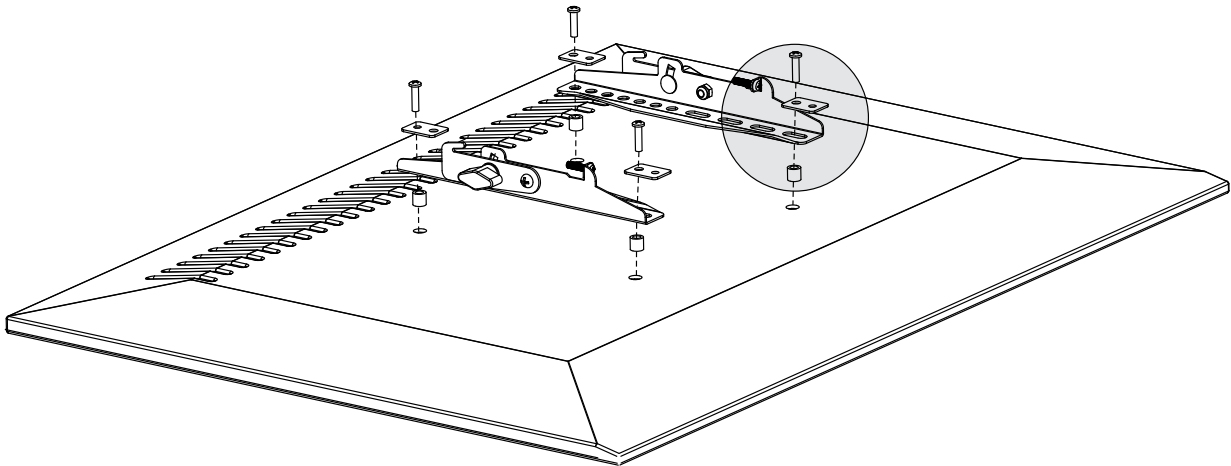
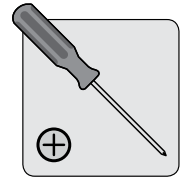
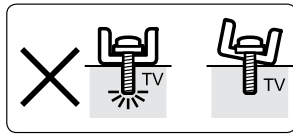
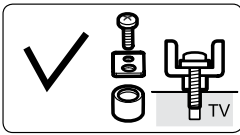
## 2. MŰANYAG FEDELEK TELEPÍTÉSE



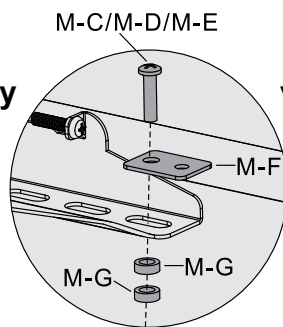
### 2-1. TV LAPOS HÁTSÓ OLDAL ESETÉN



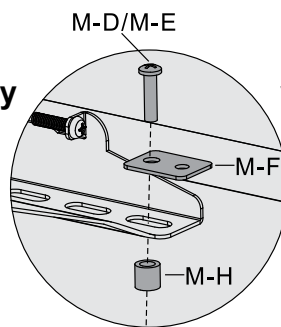
## 2-2. TV NEM LAPOS HÁTSÓ OLDAL ESETÉN, VAGY A/V BEMENET ELÉRHETŐSÉGE ÉRDEKÉBEN



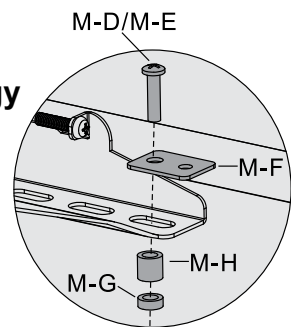
vagy



vagy



vagy



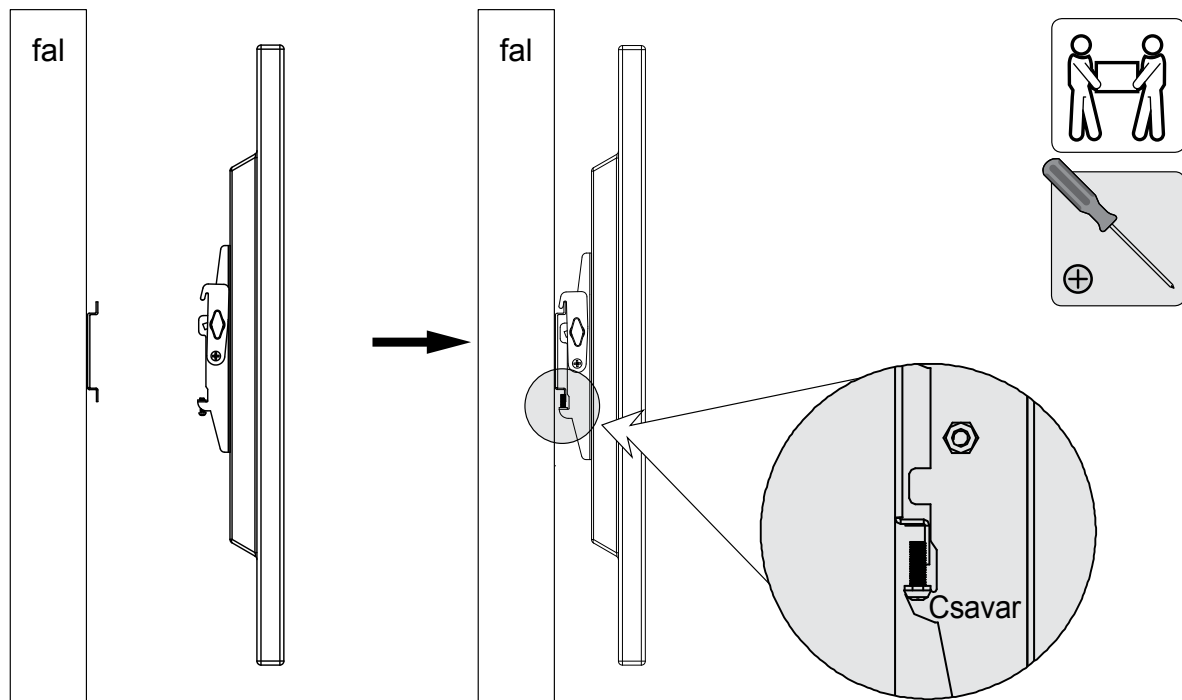
**Megjegyzés:** A kijelző típusa alapján használja a megfelelő csavarokat, alátéteket és éket (ha szükséges).

- Helyezze a tartó listákat minél közelebb a kijelző közepéhez.
- Rögzítse a tartó listákat a Tv-hez.



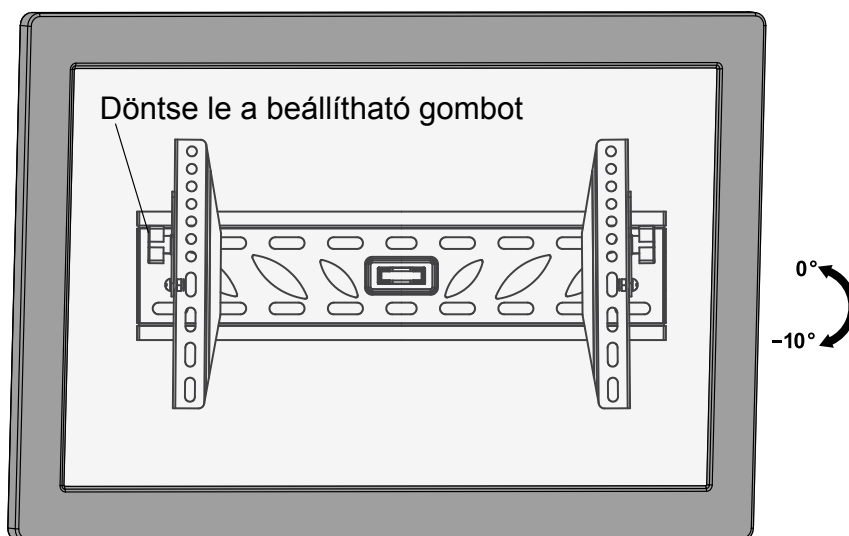
**Húzzon meg minden csavart, de ne húzza meg azokat túlságosan.**

### 3. FALI TARTÓRA VALÓ TV AKASZTÓ



- Húzza meg a két csavart egy megfelelő csavarhúzóval annak érdekében, hogy rögzítse az adapter listákat a fali lemezre.

### 4. BEÁLLÍTÁS



- Lazítsa meg a beállító gombokat, majd döntse meg a TV-t és állítsa be a kívánt szöget, majd húzza meg azokat újra.

### KARBANTARTÁS

- Ellenőrizze rendszeresen, hogy a fali tartó biztonságos pozícióban van-e (legalább minden 3. hónapban).
- Kérjük, forduljon az értékesítőhöz bármilyen kérdés esetén.

**Gyártja:** HP Tronic Zlín, spol. s r.o., Prštné-Kútiky 637, 760 01 Zlín



**ZÁRUČNÍ LIST****ZÁRUČNÍ PODMÍNKY**

Na výrobek uvedený v tomto záručním listu je poskytována záruka po dobu dvacet čtyři měsíců od data prodeje spotřebiteli.

Záruka se vztahuje na poruchy a závady, které v průběhu záruční doby vznikly chybou výroby nebo vadou použitých materiálů.

Výrobek je možno reklamovat u prodejce, který výrobek prodal spotřebiteli nebo v autorizovaném servisu.

Při reklamaci je nutné předložit: reklamovaný výrobek, originální nákupní doklad, ve kterém je zřetelně uveden typ výrobku a jeho datum prodeje spotřebiteli, případně tento řádně vyplněný záruční list.

Záruka platí pouze tehdy, je-li výrobek používán podle návodu k obsluze a připojen na správné síťové napětí.

Spotřebitel ztrácí nárok na záruční opravu nebo bezplatný servis v případě:

- zásahu do přístroje neoprávněnou osobou.
- nesprávné nebo neodborné montáže výrobku.
- poškození přístroje vlivem živelné pohromy.
- používání výrobku pro jiné účely, než je obvyklé.
- používání výrobku k profesionální či jiné výtěžné činnosti.
- používání výrobku s jiným než doporučeným příslušenstvím.
- nesprávné údržby výrobku.
- nepravidelného čištění výrobků zejména v případě, kdy je závada způsobena zbytky potravin, vlasů, domovního prachu nebo jiných nečistot.
- vystavení výrobku nepříznivému vnějšímu vlivu, zejména vniknutím cizích předmětů nebo tekutin (včetně elektrolytu z baterií) dovnitř.
- mechanického poškození výrobku způsobeného nesprávným používáním výrobku nebo jeho pádem.

Pokud zboží při uplatňování vady ze strany spotřebitele bude zasíláno poštou nebo přepravní službou, musí být zabaleno v obalu vhodném pro přepravu tak, aby se zabránilo poškození výrobku přepravou.

Aktuální seznam servisních středisek naleznete na: [www.GoGEN.cz](http://www.GoGEN.cz)

Veškeré náležitosti uvedené v tomto záručním listu platí pouze pro výrobky nakoupené a reklamované na území České Republiky.

Typ výrobku: **DRZAKTILTL, DRZAKTILTXL**

Datum prodeje:

Výrobní číslo:

Razítko a podpis prodávajícího:

**ZÁRUČNÉ PODMIENKY**

Na výrobok uvedený v tomto záručnom liste je poskytovaná záruka na dobu dvadsať štyri mesiacov od dátumu predaja spotrebiteľovi.

Záruka sa vzťahuje na poruchy a chyby, ktoré v priebehu záručnej doby vznikli chybou výroby alebo chybou použitých materiálov.

Výrobok je možné reklamovať u predajcu, ktorý výrobok predal spotrebiteľovi alebo v autorizovanom servise.

Pri reklamácií je nutné predložiť: reklamovaný výrobok, originálny nákupný doklad, v ktorom je zreteľne uvedený typ výrobku a jeho dátum predaja spotrebiteľovi prípadne tento riadne vyplnený záručný list.

Záruka platí iba vtedy, ak je výrobok používaný podľa návodu na obsluhu a pripojený na správne sieťové napätie.

Spotrebiteľ stráca nárok na záručnú opravu alebo bezplatný servis najmä v prípade:

- zásahu do prístroja neoprávnenou osobou.
- nesprávnej alebo neodbornej montáže výrobku.
- poškodenia prístroja vplyvom živeľnej pohromy.
- používania výrobku pre účely pre ktoré nie je určený.
- používania výrobku na profesionálne či iné zárobkové činnosti.
- používania výrobku s iným než doporučeným príslušenstvom.
- nesprávnej údržby výrobku.
- nepravidelného čistenia výrobku najmä v prípade, kedy je porucha spôsobená zvyškami potravín, vlasov, domového prachu alebo iných nečistôt.
- vystavenia výrobku nepriaznivému vonkajšiemu vplyvu, najmä vniknutím cudzích predmetov alebo tekutín (vrátane elektrolytu z batérií) dovnútra.
- mechanického poškodenia výrobku spôsobeného nesprávnym používaním výrobku alebo jeho pádom.

Pokiaľ výrobok pri uplatňovaní poruchy zo strany spotrebiteľa bude zasielaný poštou alebo prepravnou službou, musí byť zabalený v obale vhodnom pre prepravu tak, aby sa zabránilo poškodeniu výrobku prepravou.

Aktuálny zoznam servisných stredísk nájdete na: [www.GoGEN.cz](http://www.GoGEN.cz)

Všetky náležitosti uvedené v tomto záručnom liste platia len pre výrobky nakúpené a reklamované na území Slovenskej Republiky.

Typ prístroja: **DRZAKTILTL, DRZAKTILTXL**

Dátum predaja:

Výrobné číslo:

Pečiatka a podpis predajca:

## KARTA GWARANCYJNA

### WARUNKI GWARANCJI

- 1) Niniejsza gwarancja dotyczy produktów produkowanych pod marką GoGEN, zakupionych w sklepach na terytorium Rzeczypospolitej Polskiej.
- 2) Okres gwarancji wynosi 24 miesiące od daty zakupu produktu.
- 3) Naprawy gwarancyjne odbywają się na koszt Gwaranta we wskazanym przez Gwaranta Autoryzowanym Zakładzie Serwisowym.
- 4) Gwarancją objęte są wady produktu spowodowane wadliwymi częściami i/lub defektami produkcyjnymi.
- 5) Gwarancja obowiązuje pod warunkiem dostarczenia do Autoryzowanego Zakładu Serwisowego urządzenia w kompletnym opakowaniu albo w opakowaniu gwarantującym bezpieczny transport wraz z kompletem akcesoriów oraz z poprawnie i czytelnie wypełnioną kartą gwarancyjną i dowodem zakupu (paragon, faktura VAT, etc.).
- 6) Autoryzowany Zakład Serwisowy może odmówić naprawy gwarancyjnej jeśli Karta Gwarancyjna nosić będzie widoczne ślady przeróbek, jeżeli numery produktów okażą się inne niż wpisane w karcie gwarancyjnej a także jeśli numer dokumentu zakupu oraz data zakupu na dokumencie różnią się z danymi na Karcie Gwarancyjnej.
- 7) Usterki ujawnione w okresie gwarancji będą usunięte przez Autoryzowany Zakład Serwisowy w terminie 14 dni roboczych od daty przyjęcia produktu do naprawy przez zakład serwisowy, termin ten może być przedłużony do 21 dni roboczych w przypadku konieczności sprowadzenia części zamiennych z zagranicy .
- 8) Gwarancją nie są objęte:
  - wadliwe działanie lub uszkodzenie spowodowane niewłaściwym użytkowaniem (np. znaczące zabrudzenie urządzenia, zarówno wewnątrz jak i na zewnątrz, zalanie płynami itp.) lub użytkowanie niezgodne z instrukcją obsługi i przepisami bezpieczeństwa
  - zużycie towaru przekraczające zakres zwykłego używania przez indywidualnego odbiorcę końcowego (zwłaszcza jeżeli był wykorzystywany do profesjonalnej lub innej czynności zarobkowej)
  - uszkodzenia spowodowane czynnikami zewnętrznymi (w tym: wyładowaniami atmosferycznymi, przepięciami sieci elektrycznej, środkami chemicznymi, czynnikami termicznymi) i działaniem osób trzecich
  - uszkodzenia powstałe w wyniku podłączenia urządzenia do niewłaściwej instalacji współpracującej z produktem
  - uszkodzenia powstałe w wyniku zalania wodą, użycia nieodpowiednich baterii (np. ładowanych powtórnie baterii nie będących akumulatorami)
  - produkty nie posiadające wypełnionej przez Sprzedawcę Karty Gwarancyjnej
  - produkty z naruszoną plombą gwarancyjną lub wyraźnymi oznakami ingerencji przez osoby trzecie (nie będące Autoryzowanym Zakładem Serwisowym lub nie działające w jego imieniu i nie będące przez niego upoważnionymi)
  - kable przyłączeniowe, piloty zdalnego sterowania, słuchawki, baterie
  - uszkodzenia powstałe wskutek niewłaściwej konserwacji urządzenia
  - uszkodzenia powstałe w wyniku zdarzeń losowych (np. powódź, pożar, klęski żywiołowe, wojna, zamieszki, inne nieprzewidziane okoliczności)
  - czynności związane ze zwykłą eksploatacją urządzenia (np. wymiana baterii)
  - zapisane na urządzeniu dane w formie elektronicznej (w szczególności Gwarant zastrzega sobie prawo do sformatowania nośników danych zawartych w urządzeniu, co może skutkować utratą danych na nich zapisanych)
  - **uszkodzenia (powodujące np. brak odpowiedzi urządzenia lub jego nie włączanie się) powstałe wskutek wgrania nieautoryzowanego oprogramowania.**
- 9) Jeżeli Autoryzowany Zakład Serwisowy stwierdzi, iż przyczyną awarii urządzenia są przypadki wymienione w pkt. 8 lub nie stwierdzi żadnego uszkodzenia, koszty serwisu oraz całkowite koszty transportu urządzenia pokrywa nabywca.

- 10) W wypadku wystąpienia wypadków wymienionych w pkt. 8 Autoryzowany Zakład Serwisowy wyceni naprawę urządzenia i na życzenie klienta może dokonać naprawy odpłatnej. Uszkodzenia urządzenia powstałe w wyniku wypadków opisanych w pkt. 8 powodują utratę gwarancji.
- 11) Wszelkie wadliwe produkty lub ich części, które zostały w ramach naprawy gwarancyjnej wymienione na nowe, stają się własnością Gwaranta.
- 12) W wypadku gdy naprawa urządzenia jest niemożliwa lub spowodowałaby przekroczenie terminów określonych w pkt. 7 a także kiedy naprawa wiązałaby się z poniesieniem przez Gwaranta kosztów niewspółmiernych do wartości urządzenia Gwarant może wymienić Klientowi urządzenie na nowe o takich samych lub wyższych parametrach.  
W razie niedostarczenia urządzenia w komplecie Gwarant może wymienić jedynie zwrócone części urządzenia lub dokonać zwrotu zapłaconej ceny jednak wówczas jest upoważniony do odjęcia kosztu części zużytych lub nie dostarczonych przez użytkownika (np. baterii, słuchawek, zasilacza) wraz z reklamowanym urządzeniem.
- 13) Okres gwarancji przedłuża się o czas przebywania urządzenia w Autoryzowanym Zakładzie Serwisowym.
- 14) W wypadku utraty karty gwarancyjnej nie wydaje się jej duplikatu.
- 15) Producent może uchylić się od dotrzymania terminowości usługi gwarancyjnej gdy zaistnieją zakłócenia w działalności firmy spowodowane nieprzewidywalnymi okolicznościami (tj. niepokoje społeczne, klęski żywiołowe, ograniczenia importowe itp).
- 16) Gwarancja nie wyklucza, nie ogranicza ani nie zawiesza praw konsumenta wynikających z niezgodności towaru z umową sprzedaży.
- 17) W sprawach nieuregulowanych niniejszymi warunkami mają zastosowanie przepisy Kodeksu Cywilnego.

**Uszkodzenie wyposażenia nie jest automatycznie powodem dla bezpłatnej wymiany kompletnego urządzenia. Jeżeli reklamujesz słuchawki, pilota, kable przyłączeniowe lub inne akcesoria NIE PRZYSYŁAJ całego urządzenia. Skontaktuj się ze sprzedawcą lub producentem w celu uzgodnienia sposobu przeprowadzenia procedury reklamacyjnej bez konieczności przesyłania całego kompletu do serwisu.**

Kontakt w sprawach serwisowych: Digison Polska Sp. z.o.o., Tel. (071) 3577027, Fax. (071) 7234552, internet: <http://www.digison.pl/sonline/>, e-mail: [serwis@digison.pl](mailto:serwis@digison.pl)

Nazwa: <b>DRZAKTILTL, DRZAKTILTXL</b>	Pieczęć i podpis sprzedawcy:	
Data sprzedaży:		
Numer serii:		
1. Data Przyjęcia/Nr Naprawy/ Pieczęć i Podpis Serwisanta:	2. Data Przyjęcia/Nr Naprawy/ Pieczęć i Podpis Serwisanta:	
3. Data Przyjęcia/Nr Naprawy/ Pieczęć i Podpis Serwisanta:	4. Data Przyjęcia/Nr Naprawy/ Pieczęć i Podpis Serwisanta:	

**Poznámky / Notatka / Notes / Megjegyzés:**

**Poznámky / Notatka / Notes / Megjegyzés:**

**Poznámky / Notatka / Notes / Megjegyzés:**



GoGEN



GoGEN