

CORY NÁVOD K POUŽITÍ

E-SCOOTER CORY

VŠEOBECNÁ PRAVIDLA PRO POUŽITÍ ELEKTRICKÉ KOLOBĚŽKY CORY

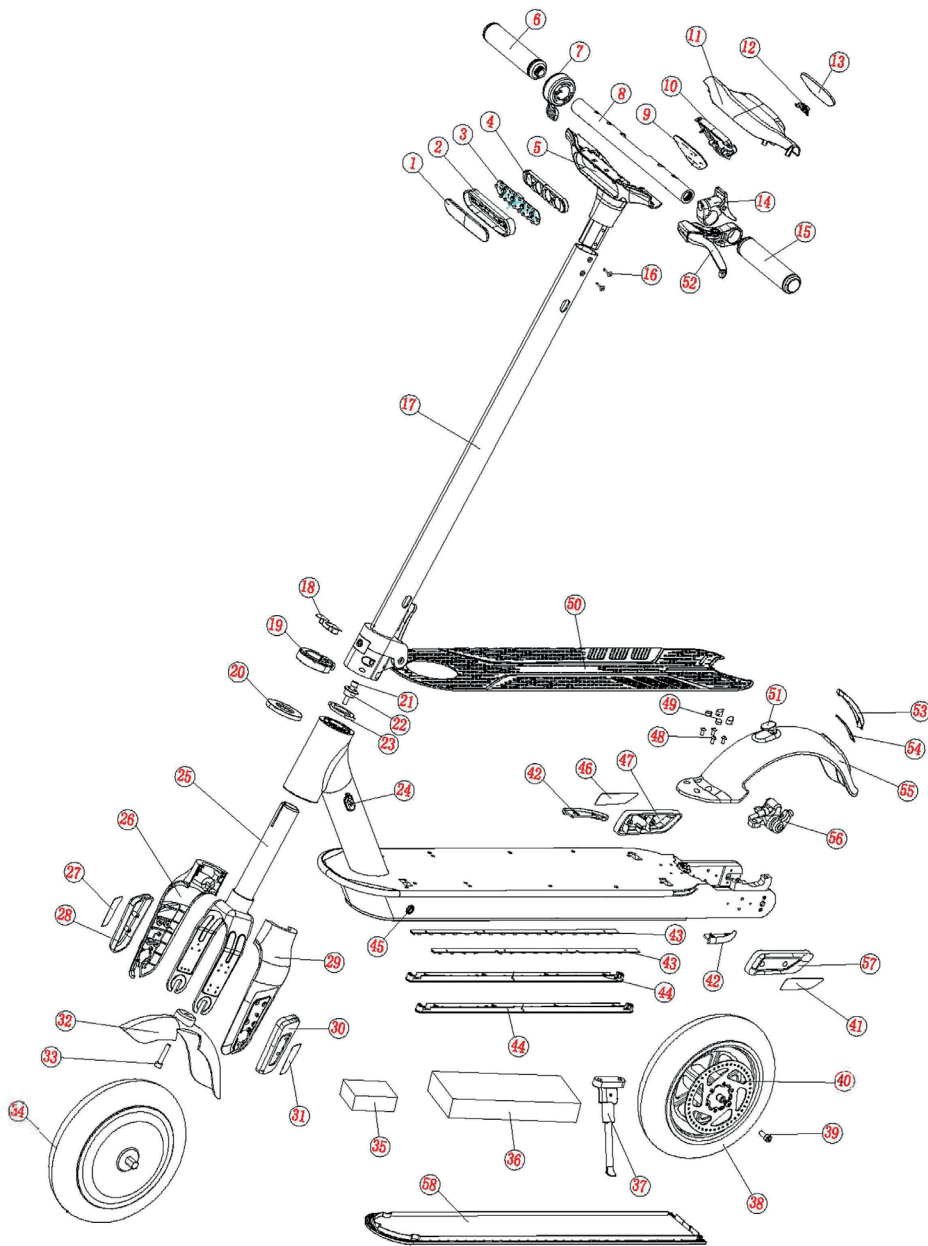
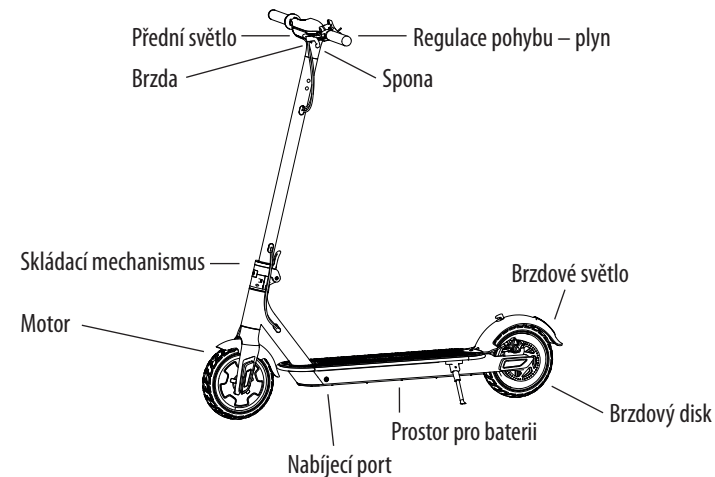
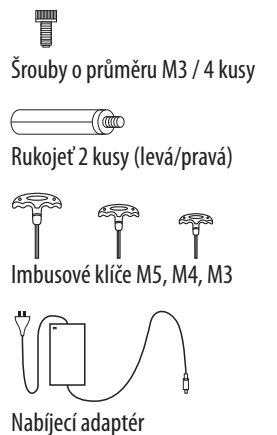
1. Tento výrobek není určen pro děti a osoby s omezenou fyzickou nebo mentální způsobilostí.
2. Tento výrobek smí používat děti do 12 let věku pouze pod dozorem dospělé osoby. Stejně tak provádění údržby, seřízení a čištění výrobku smí provádět pouze dospělé osoby.
3. Před použitím nebo složením elektrické koloběžky si pečlivě prostudujte návod.
4. Elektrická koloběžka obsahuje baterii, na kterou se vztahují speciální předpisy pro recyklaci, nikdy danou baterii nevyhazujte do odpadkového koše.
5. Na elektrickou koloběžku je poskytována záruka v délce 24 měsíců, pokud dojde v této době k nekvalifikovanému zásahu, je tímto krokem záruka nevratně zrušena. Všechny opravy provádí pouze autorizovaný servis. Z těchto pravidel jsou vyjmuty kroky sloužící k seřízení koloběžky, např. dotažení šroubků, výměna pneu., seřízení brzd.

Doporučení

Po sestavení koloběžky a ujetí 5 km, doporučujeme seřízení a dotažení šroubů ve skládacím kloubu, seřízení a kontrolu funkce brzd.

OBSAH BALENÍ

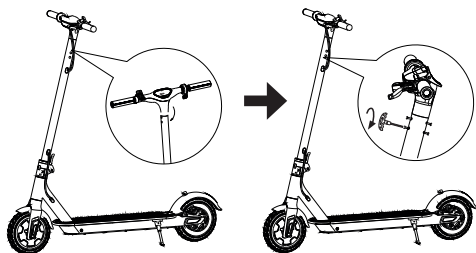
Ověřte, že jsou všechny díly součástí balení.



NEMO Czech s.r.o.
Na Skalce 941, 150 00 Praha 5
E-mail: prodej@nemoczech.cz
Tel.: +420 602 414 050

SESTAVENÍ KOLOBĚŽKY

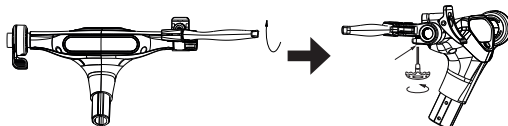
1. Řídítka vložte do centrální tyče řízení a zajistěte pomocí čtyř zajišťovacích šroubů, pečlivě je dotáhněte.



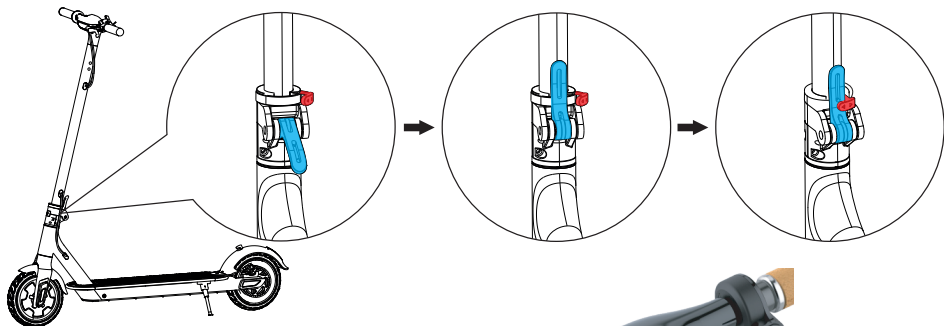
2. Našroubujte boční rukojeť řídítek (pozor na určení pravá / levá).



3. Seřídte brzdovou páčku podle Vašich potřeb a dotáhněte příloženým imbusovým klíčem.



4. Postavte koloběžku na stojan a vzpřímejte centrální tyč řídítek koloběžky, provedte zaklapnutí páčky kloubového mechanismu a zajistěte otočným kolečkem po směru hodinových ručiček.

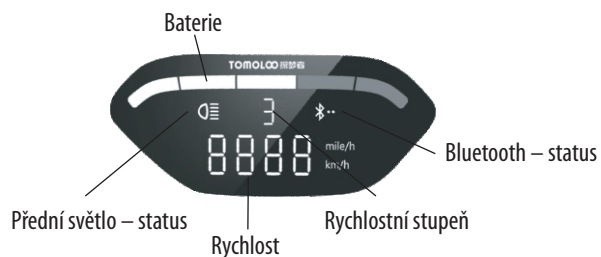


5. Proveďte oživení řídicího displeje



- 5.1 Pro zapnutí displeje dlouze stiskněte tlačítko Zapnout / vypnout, rozsvítí se přední světlo a brzdové světlo. Kontrolní displej ukazuje rychlostní stupeň a rychlost.

- 5.2 Po zapnutí ukazuje panel s displejem „1“ indikující rychlostní stupeň 1. Stiskněte tlačítko pro rychlostní stupeň 2, nejvyšší rychlostní stupeň je 3.



- 5.3 Pro zapnutí nebo vypnutí předního světla stiskněte tlačítko 2x.

- 5.4 Stiskněte tlačítko 3x pro zobrazení ujetých km a znovu 3x pro zobrazení rychlosti.

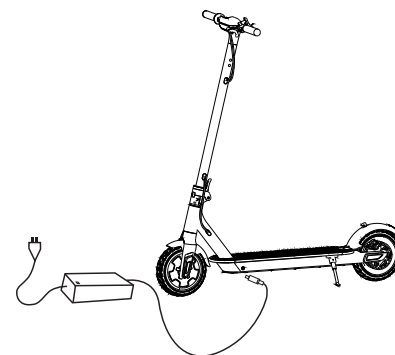
- 5.5 Při použití brzdy se zvýší jas brzdových světel.

- 5.6 Stav baterie indikují LED čárky v horní části displeje.

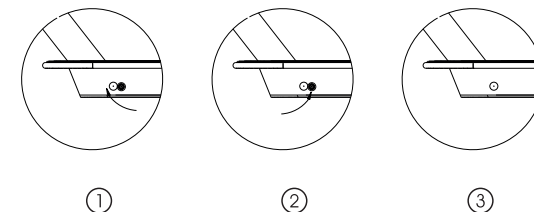
- 5 čárek = 100%
- 4 čárky = 50%
- 3 čárky = 30%
- 2 čárky = 10%
- 1 čárka = méně než 10%.

PRVNÍ NABÍJENÍ / NABITÍ BATERIE

1. Vložte konektor nabíjecího kabelu do nabíjecího portu na těle koloběžky.
2. Po rozsvícení červené diody na těle nabíječky probíhá nabíjecí cyklus baterie.
3. Po rozsvícení zelené diody je nabíjecí cyklus baterie ukončen.
4. Po vyjmutí nabíjecího kabelu z portu na těle koloběžky nezapomeňte uzavřít port gumovou čepičkou.
5. Standardní nabíjení baterie trvá cca. 3 – 5 hodin.



Umístění nabíjecího portu koloběžky



Doporučení: baterii vždy nabíjejte v suchém a bezprašném prostředí.

Pozor: po sestavení koloběžky doporučujeme baterie vybit do stavu úplného vybití a potom provést první nabíjení.