

# RACC@WAY

(CZ) MONTÁŽNÍ NÁVOD

**@-MOPED**



Instruktažní video najdete na:

[www.youtube.com/embed/NWf36igmwA4](http://www.youtube.com/embed/NWf36igmwA4)

## Upozornění:

### **Než se pustíte do montáže:**

Zkontrolujte přepravní obal, zda není výrazně poškozen. Poté vyjměte z krabice všechny obalový materiál a všechny součástky.

Před zahájením montáže se přesvědčete, že je hlavní jistič vypnutý.

### **Předpokládané časové období nutné k montáži:**

- Vyhradte si na montáž alespoň 45-60 minut.
- K dobití baterie by mělo postačovat 6-10 hodin (v žádném případě by její dobíjení nemělo přesáhnout 14 hodin).

### **Montážní nástroje (nejsou součástí balení):**

			
Plochý klíč č. 15	Momentový klíč s ráčnou, prodlužovací nástavec, nástavec č.8, 10, 12, 14, 17	Křížový šroubovák	Ruční pumpa

# RACC@WAY

## HLAVNÍ SOUČÁSTI ELEKTROSKÚTRU



# NÁVOD NA MONTÁŽ

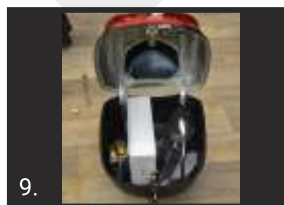
Každý elektroskútr byl pečlivě sestaven a zkontrolován, než opustil továrnu. Říďte se pokyny k instalaci. Požadované nástroje: klíč; šestihřanný klíč; šroubovák atd. V každém balení naleznete sadu nástrojů k instalaci.

## 1. ROZBALENÍ E-MOPEDU

1. Odstraňte ochranný papírový obal.
2. Odšroubujte čtyři boční kovové spěry.
3. Odstrihněte z konstrukce zajišťovací plastové pásky.
4. Vyndejte z konstrukce přední kolo.
5. V levé spodní části odstraňte zajišťovací drát.
6. Povolte a následně vysuňte z přední vidlice hřídelovou tyč s vymešovými válečky osy. Dojde tak k uvolnění E-MOPEDU z kovové konstrukce.



7. Vysuňte E-MOPED z konstrukce.
8. Na ploše držáku nosiče naleznete upevněný balíček se sadou klíčků a s dálkovým ovladačem.
9. Vyjměte ze střední části E-MOPEDU zabalený kufr, ve kterém naleznete: potřebné šrouby k montáži, plastové krytky, nabíjecí akumulátor, zpětná zrcátka, pedály a uživatelský manuál.



10. Opatrně odstraňte ochrannou fólii z celého E-MOPEDU.

11. Odšroubujte přední plastový kryt.



## **2. INSTALACE MODELU ŘIDÍTEK**

1. Ze sloupku řízení vyšroubujte šroub s podložkou a maticí.

2. Nasaďte model řidítek na sloupek řízení.

3. Sloupek řízení propojte z přední strany vyndaným šroubem a podložkou.

Z druhé strany nasaďte na šroub matici a dotáhněte momentovým klíčem.



## **3. INSTALACE PŘEDNÍHO KOLA**

1. Podložte si střed E-MOPEDU a připravte přední kolo s hřídelí a vymezovacími válečky. Hřídel s válečky byla vymontována v části č.6.

2. Hřídel prostrčte skrz levou vidlici a do vnitřního prostoru mezi vidlici a brzdný kotouč nasuňte MALÝ vymezovací váleček. **Při přehození válečků, kolo nelze nasadit !**

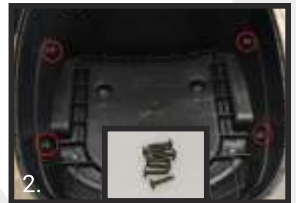
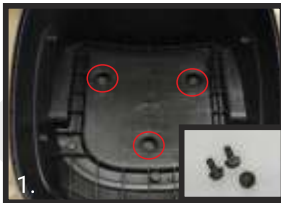


3. Kolo nasadíte tak, aby byl brzdný kotouč vlevo.
4. Prostrčte hřídelovou tyč skrz kolo a nasadíte VELKÝ vymezovací váleček a dosuňte hřídelovou tyč skrz pravou vidlici.
5. Následně nasadíte podložku s maticí a utáhněte momentovým klíčem.
6. Odstraňte podložení středu E-MOPEDU a řádně dotáhněte matici momentovým klíčem.



## **4. INSTALACE ZADNÍHO KUFRU**

1. Kufr nasadíte na držák a přišroubujete třemi šrouby k spodní části držáku. (šrouby s hlavou)
2. Přišroubujete kufr na bočních stranách k držáku čtyřmi šrouby (samořezné).
3. Kufr přišroubujete třemi šrouby do masky E-MOPEDU (smořezné)
4. Nasadíte levou a pravou krytku bočních šroubů (krytky naleznete v instalačním balíčku).





## 5. INSTALACE PŘEDNÍHO KRYTU S PROPOJENÍM KONEKTORŮ

1. Nasadíte přední kryt, který jsem odstranili v části č.1
2. Propojte rozpojené elektrické konektory. Oranžový drát se zeleným a modrý se žlutým.
3. Zkontrolujte správnost propojení. Odklopte sedlovou část a zapojte konektor k baterii a zapněte jistič.
4. Otočením klíčku v zapalování spustíte E-MOPED. Vyzkoušejte spuštění světel, brzd a světelnou signalizaci. Pokud není správné propojení konektorů, nebude signalizace fungovat. Po vyzkoušení funkčnosti vypneme klíček v zapalování. **Nikdy nepropojíte konektory pod proudem (vždy mějte vypnutý jistič baterie).**
5. Osmi šrouby namontujte přední plastový kryt k tělu E-MOPEDU.



## 6. INSTALACE PEDÁLŮ

**Upozornění:** Nedotahujte silou, protože kliky jsou vyrobeny z hliníkové slitiny.

1. Pravý pedál (označený písmenem "R" na hřídeli pedálu) musí být namontován na kliku vpravo a pevně utažen ve směru hodinových ručiček.
2. Levý pedál (označený symbolem "L") se namontuje na kliku vlevo a pevně dotáhne proti směru hodinových ručiček.



## 7. INSTALACE ZRCÁTEK

1. Zrcátka zašroubujte do otvoru v horní části řídítek.
2. Po zašroubování zrcátek dotáhněte matku klíčem č. 14.
3. Přetáhněte volný konec gumové krytky tak, aby zakryla matku a lícovala s řídítky.

**Upozornění:** Před jízdou upravte řídítka tak, abyste měli dobrý výhled za sebe.



## 8. NABÍJENÍ BATERIE A ZAPNUTÍ ELEKTROSKÚTRU

Baterii lze nabíjet třemi způsoby.

První způsob nabíjení:

1. Zvedněte sedák, pod kterým se nachází baterie.
2. Zapojte kabel napájení přímo do zásuvky baterie.
3. Zapněte hlavní jistič.



Druhý způsob nabíjení:

1. Baterii vyjme z podsedačové části, doneseme k elektrické zásuvce a začneme nabíjet.

Třetí způsob nabíjení:

1. Do nabíjecí zdířky, která je umístěna z vnějšku pod sedačkou nad zadním blatníkem. Tato vnější zdířka umožňuje nabíjení uzamknuté motorčky, aniž by byla odemčena nebo odklopena sedačka. Podmínkou je zapnutý jistič.





## UPOZORNĚNÍ!

- Uchovávejte baterie v suchém, teplém prostředí.
- Udržujte baterie neustále nabitou.
- Pokud parkujete ve venkovním nebo chladném prostředí, baterie musí být vždy nabitá, jinak dojde k jejímu nevratnému poškození.
- Při delším nepoužívání skútru dochází k samovolnému vybíjení baterie, proto doporučujeme kontrolovat průběžně stav baterie, aby napětí nekleslo pod kritickou hodnotu, kdy baterie se již nebude dát nabít.
- Na takto poškozenou baterii nebudou případné reklamace uznány.

## OBECNÉ POKYNY

Rádi bychom vám poděkovali za zakoupení vašeho elektroskútru. Jste teď o krok blíže k novému způsobu dopravy, který je rychlý, zábavný a chrání životní prostředí. Váš elektroskútr je vybaven standardními bezpečnostními prvky zvukovým poplašným systémem s dálkovým ovládáním. Přečtěte si prosím pečlivě tuto příručku předtím, než vyrazíte na svou první cestu. Je nutné, aby si každý uživatel tohoto výrobku byl plně vědom bezpečnostních rizik spojených s provozem tohoto výrobku na pozemních komunikacích. Přejeme vám šťastnou cestu.

## POPIS DÁLKOVÉHO OVLADAČE S ALARMEM



2x stisk za sebou nastartujete e-babetu, není potřeba klíč do zapalování



Deaktivace alarmu a dálkového startu.



Vyhledávání, spustí sirénu na 5 vteřin.



Aktivace alarmu.



### POZNÁMKY:

V této příručce naleznete základní informace o složení vašeho elektroskútru, jeho bezpečném provozování a údržbě.

Tento výrobek je průběžně vylepšován a rádi bychom vás tedy požádali o shovívavost, pokud si u zakoupeného výrobku povšimnete drobných změn oproti této příručce.

Doporučujeme neupravovat žádné technické parametry vašeho elektroskútru.

**VAROVÁNÍ:** Přečtěte si bezpečnostní pokyny obsažené v této příručce a řiďte se jimi. Pro vaši bezpečnost nikdy nezneužívejte, chybně neinstalujte nebo neupravujte hlavní součástky a vždy mějte na paměti heslo "Bezpečnost především"!

Tento výrobek není možno používat pro závody z kopce, provádění kaskadérských kousků bezohlednou jízdu nebo agresivní jízdu v terénu mimo pozemní komunikace.

## POKYNY PRO NABÍJENÍ

- Používejte pouze nabíječku určenou pro tento elektroskútr (nikdy nepoužívejte nabíječku od jiného modelu). Před nabíjením je nutné dát přepínač do polohy OFF a vytáhnout klíč. Nabíječku používejte v suchém a dobře větraném prostředí.
- Nabíječka je určena pouze pro vnitřní použití. Chraňte nabíječku před vodou, aby nedošlo ke zkratu. Nepoužívejte ji ani ve vlhkém, hořlavém nebo výbušném prostředí. Nevytahujte zástrčku vytáhnutím šňůry, vždy uchopte nabíjecí port za kovové tělo.
- Nejprve řádně připojte výstupní zástrčku nabíječky k zásuvce akumulátoru a poté zasuňte vstupní zástrčku do elektrické zásuvky. Indikátor nabíječky se rozsvítí, což znamená, že probíhá nabíjení. Když se světlo změní z červené na zelenou, znamená to, že baterie je plně nabitá. Obvykle bude trvat přibližně 6-10 hodin, než se baterie plně nabije. Pokud budete mít čas, doporučuje se nabíjet ji ještě 2 hodiny poté, co se kontrolka rozsvítí zeleně. (Pozitivně to ovlivní životnost baterie).
- Po rozsvícení zeleného světla se nabíječka nachází ve stavu udržovacího nabíjení. Pokud budete po dlouhou dobu pryč, měli byste vytáhnout zástrčku nabíječky, a to zejména za horkého počasí.
- Nabíječka se během nabíjení zahřívá, a proto ji udržujte mimo zdroj tepla. Vždy udržujte nabíječku suchou a čistou. Elektronika uvnitř je pod vysokým napětím a proto ji nikdy sami nerozebírejte.
- Po nabíjení nejprve vytáhněte zástrčku ze zásuvky a pak vytáhněte výstupní konektor z akumulátoru. Nenechávejte nabíječku zapojenou do baterie nebo do elektrické zásuvky po delší dobu, protože by to mohlo poškodit nabíječku a způsobit požár.
- Během nabíjení uchovávejte nabíječku mimo dosah dětí. Při nabíjení na nabíječku nic nepokládejte a zabraňte styku jakékoli kapaliny s nabíječkou.
- Prvních 10-15 nabití je nestabilních, doba nabíjení může být až 12 hodin a ukazatel nebití na display skútru může ukazovat částečně vybitou baterii, po naformátování baterie bude vše v pořádku
- Dále je baterie chráněna vlastní pojistkou 30A, která je uložena z boku plastového obalu baterii a zabezpečena plastovou šroubovanou krytkou.

## NABÍJEČKA

E-MOPED má tři možnosti nabíjení:

1. Baterii vyjmeme z podsedlové části, doneseme k elektrické zásuvce a začneme nabíjet.
2. Baterii v podsedlové části odpojíme od napájecího konektoru, připojíme nabíječku a nabíjíme.
3. Babeta má, nad zadním kolem v pevné části blatníku, konektor pro připojení nabíječky, při nabíjení je však nutné, aby hlavní jistič v podsedlové části byl aktivní.

Na nabíječce jsou 2 diody, první červená svítí vždy, když je nabíječka v síti, druhá signalizuje nabíjení. Po připojení nabíječky pro nabíjení se ihned rozsvítí první červená kontrolka a vzápětí druhá, nejprve zeleně a poté, když bude vše v pořádku, červeně. Po úplném nabití bude svítit opět zeleně.

## BEZPEČNÁ JÍZDA

- **Řiďte se PRAVIDLY SILNIČNÍHO PROVOZU.** Nepřepravujte na tomto elektroskútru jiné osoby.
- Přečtěte si pečlivě tento návod a ujistěte se, že mu plně rozumíte a že jste schopni elektroskútr řídit předtím, než vyrazíte na silnici.
- Nepůjčujte elektroskútr nikomu, kdo není seznámen s tím, jak jej řídit.
- Pravidelně kontrolujte stav dobití baterie.
- Před každou jízdou prověřte stav brzd. V případě potřeby je pečlivě seřídte a ujistěte se, že správně fungují. Brzděte včas a vždy snižte cestovní rychlost, pokud prší nebo sněží
- Vždy držte říditka oběma rukama.
- Řiďte tak, aby se p.ří jízdě nedostala žádná vaše končetina ani žádný jiný objekt do kontaktu s řetězem nebo koly
- Nedotýkejte se nabíjecího konektoru baterie mokrou rukou, klíčem nebo jiným kovovým předmětem, jinak dojde k poškození pólu baterie a ke zkratu.
- Při jízdě v noci noste oděv jasných barev, abyste byli dobře viditelní pro řidiče jiných motorových vozidel.
- Na tomto elektroskútru může jet pouze jedna osoba, krátkodobě 2, avšak maximální zatížení je 125kg.
- Neříďte pod vlivem návykových látek, alkoholu nebo léků, které by mohly ovlivnit vaši schopnost provozovat motorové vozidlo.
- Nejezděte na elektroskútru v špatných podmínkách, jako například na nerovných, mokrých anebo nebezpečných povrchích.
- Je-li to možné, nejezděte za špatných povětrnostních podmínek, špatné viditelnosti nebo pokud jste velmi unaveni.
- Tento elektroskútr může být provozován v deštivém počasí, jeho řídicí jednotka, motor nebo jiné elektrické přístroje však nesmí být ponořeny do vody. To by způsobilo zkrat a mohlo by dojít k nehodě.
- Nikdy nepoužívejte stříkající vodu k mytí svého elektroskútru, aby nenavlhly jeho elektrické součásti (konektor baterie, motor, řídicí jednotka, kabely, ovládací prvky na říditkách apod.)
- **Tento elektroskútr nesmí řídit osoby mladší 15ti let.**

## JÍZDNÍ POKYNY

### Před první jízdou zkontrolujte:

Před opuštěním továrny proběhla výstupní kontrola – přesto však před první jízdou zkontrolujte následující prvky:

- **Nejprve se ujistěte, že baterie je plně nabita a správně umístěna.**
- **Zkontrolujte přední a zadní brzdu a ujistěte se, že řádně fungují.**
- **Zkontrolujte pneumatiky a ujistěte se, že jsou dostatečně nahuštěny.**
- **Zkontrolujte upevnění předního a zadního kola.**
- **Zkontrolujte pedály a ujistěte se, že jsou správně upevněny a že všechny pojistné matice a šrouby jsou řádně utaženy.**

## **JÍZDA:**

· Nejprve otočte klíčkem zapalování do polohy „ON“. Na ukazateli stavu akumulátoru uvidíte úroveň dobítí akumulátoru.

### **Poloha ukazatele:**

[H]: Baterie je dostatečně nabitá

[L]: Baterie není dostatečně nabitá

Poloha ukazatele v červeném poli indikuje nízký stav nabití baterie a nutnost jejího dobítí.



- **Poté můžete elektroskútr snadno nastartovat:** otočte rukojetí plynu (proti směru hodinových ručiček) a plynule zvyšujte rychlost. Zrychlujte postupně, nepokoušejte se okamžitě dosáhnout maximální rychlosti, což nadměrně namáhá elektrické součásti a baterii. Šetřite tím baterii i motor.
- Brzda má funkci přerušení dodávky elektrického proudu. Pokud je některá z brzd zmáčknuta, dodávka proudu se automaticky přeruší a motor se vypne.
- Ruční brzda automaticky odpojí napájení motoru, stejně tak jako jej odpojí uvolnění rukojetě plynu. Měli byste se však vyvarovat pokusu o použití plynu zároveň s brzděním, aby nedošlo k přetížení motoru.
- Řídící jednotka elektroskútru je vybavena pojistkou proti přepětí. Pokud je baterie téměř vybitá a vy jedete do kopce nebo proti silnému větru, pojistka proti přepětí omezí rychlost. Pokud v takové situaci můžete použít pedály, pomůže to správné funkci elektrického systému.
- Tento elektroskútr je také vybaven ochranou proti nízkému napětí. Pokud je baterie téměř vybitá a přesto by byl používán plyn, mohlo by dojít k vážnému poškození baterie. Proto v takovém případě dojde k automatickému odpojení zdroje elektrické energie.

**UPOZORNĚNÍ:** Pokud je klíček v zapalování v poloze „ON“ a řidič pohne rukojetí plynu, dá se elektroskútr do pohybu! Nedávejte klíč do polohy ON, dokud nejste připraveni vyrazit na cestu. Po nastartování zrychlujte pomalu a plynule a nesnažte dosáhnout rychle maximální rychlosti, jinak by mohlo dojít k poškození elektrických součástí. Pokud elektroskútr tlačíte, vypněte zdroj elektrické energie, abyste omylem nepohnuli rukojetí plynu a nedali tak elektroskútr nečekaně do pohybu, což by mohlo způsobit nehodu. Brzdy používejte uvážlivě a jen v nutných případech.

**Měřič úrovně baterie:** Pokud klesá úroveň nabití baterie a ukazatel se dostane do polohy [L], měli byste elektroskútr vypnout a baterii co nejdříve plně dobít.

**Poznámky:** Nevystavujte elektroskútr po dlouhou dobu vlivu slunečního světla nebo deště, což by mohlo negativně ovlivnit funkci některých elektrických součástí.

### **ZVLÁŠTNÍ POZNÁMKA:**

Pokud často používáte brzdy nebo pokud často startujete a zase vypínáte motor, pokud jezdíte proti větru či do kopce nebo pokud překračujete povolenou hmotnost přepravovaného nákladu, ovlivní to výkon baterie a dojezdovou vzdálenost. Pokud chcete pozitivně ovlivnit dojezdovou vzdálenost, řiďte se následujícími radami:

- a) Otáčejte rukojetí plynu plynule a rychlost tak zvyšujte postupně
- b) Nebrzděte příliš často – pouze tehdy, když je to nutné.
- c) Pokud je to možné, nestartujte a zase nevypínejte elektroskútr příliš často.
- d) Pokud chcete nastartovat, je vždy lepší to udělat až poté, co dáte elektroskútr trochu do pohybu

## POZOR:

Pokud chcete provádět údržbu, vypněte nejprve elektroskútr a vyjměte klíček ze zapalování.

## Pravidelné kontrola:

Pravidelně kontrolujte stav svého elektroskútru a provádějte pravidelné kontroly správného nahuštění pneumatik, kontrolujte citlivost brzd, utažení všech komponentů a to, zda při jízdě nevydává neobvyklý hluk nebo nestandardní zvuky.

## Seřízení brzd:

Řádné seřízení brzd podpoří správnou funkci kontrolky a zvýší bezpečí řidiče:

Brzdy jsou nastaveny podobným způsobem jako u každého běžného kola. Je důležité, aby brzdy fungovaly správně a aby elektrická odpojovací zařízení byla v provozním stavu (kabel k brzdovým pákám). K dispozici je mikro-nastavitelná matice zadní bubnovou brzdu, která vám umožní velmi snadno nastavit reagování brzd na stisk.

Jakmile jsou brzdy nastaveny, otočte koly, abyste zjistili, jestli nedochází někde ke dřeni. Zkontrolujte také, zda při zmáčknutí kterékoli z brzd dojde k aktivaci funkce přerušení dodávky elektriny a tím k zastavení motoru.

## Mazání:

Aby byla zajištěna dlouhá životnost vašeho elektroskútru, měly by být každých 6 měsíců pravidelně promazány následující součástky:

Přední náprava; řetěz; zadní náprava; volnoběh, přední vidlice a jiné pohyblivé součásti musí být mazány pouze mazivem a brzda nesmí být vůbec vyplněna mazivem.

Elektrosoučástky není zapotřebí speciálně čistit, protože byly promazány ve výrobním závodě. Pokud najdete jakoukoli závadu, obraťte se na autorizovaný servis.

## Čištění:

Elektroskútr by měl být čistěn vlhkou houbou, přičemž je třeba dbát na to, aby nedošlo ke styku elektrických částí s vodou (připojení baterie, motor (zadní náprava), elektrické kabely, ovládací prvky řídítek atd.). Vysušte hadříkem.

Při čištění elektroskútru nepoužívejte silný proud vody. Používejte látku, abyste zabránili zkratování elektrických součástí. Váš elektroskútr je odolný a nevyžaduje voskování. V případě potřeby čistěte jemným čisticím a leštícím prostředkem, abyste obnovili jeho původní lesk.

## ODSTRAŇOVÁNÍ PROBLÉMŮ

PROBLÉMY	MOŽNÉ	ŘEŠENÍ
Pokud otočíte spínač do polohy ON, kontrolka baterie se nerozsvítí. Motor nefunguje, do elektroskútru nejde elektrická energie.	Baterie je úplně vybitá. Spojovací kabel baterie je uvolněný. Je spálená pojistka Jistič je v poloze OFF	Nabijte baterii. Upevněte kabel. Vyměňte pojistku Přepněte do polohy ON
Baterie je připojena. Pokud se pohne rukojetí plynu, motor nefunguje anebo je jeho maximální rychlost omezena.	Nabití baterie je příliš nízké. Problém s plynem. Motorová kabeláž je uvolněna	Plně nabijte baterii. Vyměňte rukojeť plynu. Kontaktujte servis.
Dojezdová vzdálenost se zkracuje.	Nedostatečná kapacita baterie. Stárnutí baterie. Pneumatiky jsou podhuštěny. Časté brzdění, jízda do kopce nebo proti větru.	Plně nabijte baterii. Vyměňte baterii. Nahustěte pneumatiky. Používejte častěji pedály.
Při nabíjení se nerozsvítí světelný indikátor.	Spojovací kabel se uvolnil. Je spálená pojistka. Nabíječka je poškozena	Řádně upevněte kabel. Vyměňte pojistku. Vyměňte nabíječku.
Jiné problémy.	Problémy s elektrosoučástkami	Obraťte se na autorizovaný servis.

# RACC@WAY

Oskenujte QR kód pro další jazykové mutace:



**Servis:**

Pavel Koželuh

tel.: + 420 777 737 360 (po-pá 8:00 – 16:30)

e-mail: pavel.kozeluh@rulyt.cz

Rulyt s.r.o., 5. května 435, 44001 Dobroměřice

Více informací naleznete na:

**[www.motoe.cz](http://www.motoe.cz)**