

GRUNDIG

Iontový vysoušeč vlasů

Iónový sušič vlasov

Návod k obsluze
Návod na obsluhu

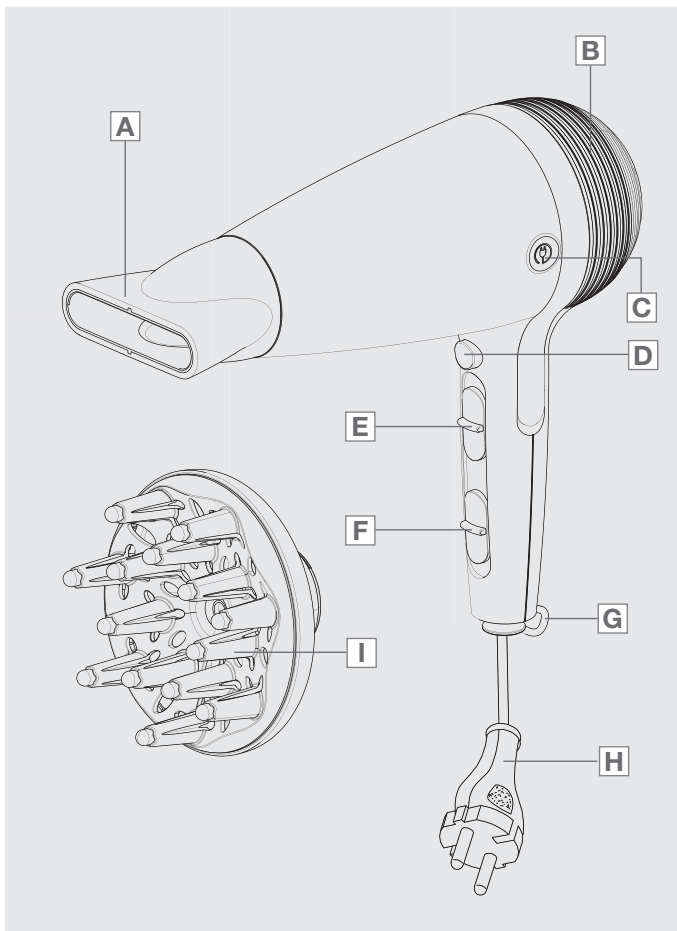


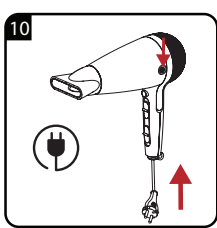
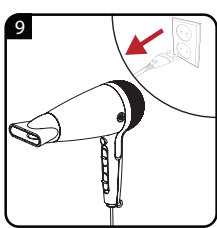
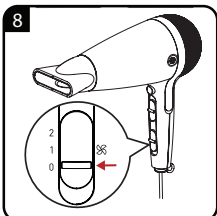
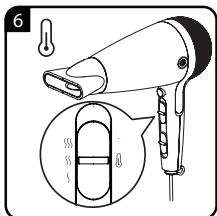
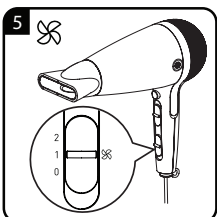
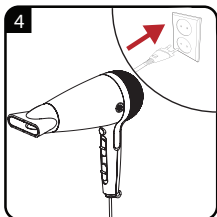
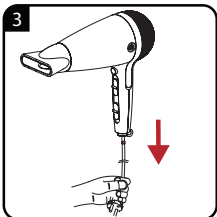
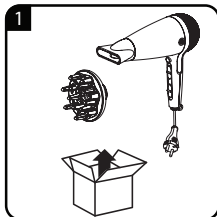
HD 7081

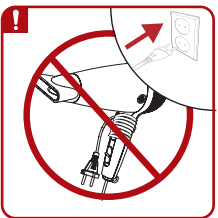
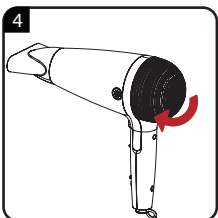
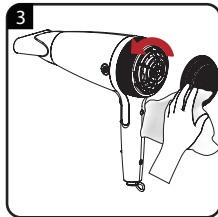
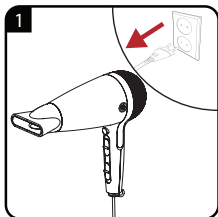
CZ - SK



01M-GMS3170-4320-03







BEZPEČNOST

Před prvním použitím tohoto spotřebiče si prosím pozorně přečtěte tento návod k obsluze! Dodržujte všechny bezpečnostní pokyny, předejdete tak škodám způsobeným nesprávným používáním spotřebiče! Tento spotřebič je určen pouze pro použití v domácnosti.

- Uchovejte si tento návod k obsluze pro případné použití v budoucnu. Pokud spotřebič předáváte jiné osobě, nezapomeňte k němu přiložit i tento návod k obsluze.
- Nikdy nepoužívejte tento spotřebič ve vaně, sprše nebo nad umyvadlem naplněným vodou; nemanipulujte s ním, pokud máte mokré ruce.



- Neponořujte spotřebič do vody. Spotřebič nesmí přijít do styku s vodou, a to ani během čištění.
- Varování: Nepoužívejte tento spotřebič v blízkosti vany naplněné vodou, umyvadla, bazénu nebo jiných nádob obsahujících vodu.

BEZPEČNOST

- Před čištěním nebo uživatelskou údržbu spotřebiče vždy nejprve vytáhněte zástrčku napájecího kabelu ze zásuvky.
- Pokud spotřebič používáte v koupelně, nezapomeňte jej po použití odpojit od elektrické sítě, neboť voda v blízkosti spotřebiče může stále představovat nebezpečí, a to i tehdy, když je spotřebič vypnutý.
- Pokud spotřebič ještě nepoužíváte, doporučujeme pro dodatečnou ochranu nainstalovat v elektrickém okruhu koupelny proudový chránič (RCD) se jmenovitým zbytkovým provozním proudem, který nepřesahuje 30 mA. Obráťte se na svého elektrikáře.
- Během provozu nikdy neumísťujte spotřebič na měkké polštáře nebo přikrývky.
- Ujistěte se, že během provozu spotřebiče nedochází k blokování otvorů pro vstup a výstup vzduchu.
- Tento spotřebič je vybaven systémem ochrany proti přehřátí.

BEZPEČNOST

- Po použití odpojte spotřebič od elektrické sítě. Při odpojování spotřebiče tahejte za zástrčku, nikoliv za kabel.
- Nikdy spotřebič nepoužívejte, pokud došlo k viditelnému poškození napájecího kabelu.
- Nikdy neovíjete napájecí kabel kolem spotřebiče, mohli byste jej tak poškodit. Pravidelně kontrolujte, zda nedošlo k poškození napájecího kabelu a spotřebiče.
- Naše domácí spotřebiče GRUNDIG splňují příslušné bezpečnostní normy. Poškozený spotřebič nebo napájecí kabel smí proto z bezpečnostních důvodů opraven nebo vyměněn pouze servisním střediskem. Nesprávně provedené nebo nekvalifikované opravy mohou pro uživatele představovat nebezpečí a riziko.
- Vždy uchovávejte spotřebič mimo dosah dětí.

BEZPEČNOST

- Tento spotřebič smí používat děti starší 8 let a osoby s omezenými fyzickými, smyslovými nebo duševními schopnostmi nebo s nedostatečnými zkušenostmi a znalostmi pouze tehdy, pokud se nacházejí pod dohledem odpovědné osoby nebo pokud byly seznámeny se správným a bezpečným používáním spotřebiče a chápou případná rizika s tím spojená. Děti si se spotřebičem nesmí hrát. Děti nesmí provádět čištění a uživatelskou údržbu spotřebiče bez dohledu odpovědné osoby.
- Za žádných okolností se nepokoušejte spotřebič demontovat. Na škody způsobené nesprávnou manipulací se spotřebičem se nevztahuje záruka.
- Pro dosažení perfektního výsledku je potřeba proud teplého vzduchu. Mějte prosím na paměti, že výstup vzduchu na vysoušeči může být v důsledku dlouhodobého nebo intenzivního používání silně zahřát. Přizpůsobte délku používání spotřebiče používanému příslušenství, vyhněte se tak případnému poranění.
- Pokud si chcete uschovat obalové materiály, skladujte je mimo dosah dětí.

PŘEHLED

Vážený zákazníku,

gratulujeme Vám k zakoupení iontového vysoušeče vlasů HD 7081 značky GRUNDIG.

Před prvním použitím vysoušeče si pozorně přečtete tento návod k obsluze, zajistíte si tak spokojenost s kvalitním výrobkem Grundig po mnoho následujících let.

Zodpovědný přístup!



Společnost GRUNDIG se zaměřuje na smluvně dohodnuté sociální pracovní podmínky s poctivými mzdami

pro interní zaměstnance i dodavatele. Klademe také velký důraz na účinné využívání surovin s trvalým omezováním odpadu v množství několika tun plastu každý rok. Veškeré příslušenství je navíc k dispozici nejméně 5 let.

Pro budoucnost, kde stojí za to žít. Grundig.

Popis spotřebiče a ovládacích prvků

Viz obrázek na straně 3.

- A** Štíhlá tryska koncentrátoru
- B** Odpojitelná mřížka přívodu vzduchu
- C** Tlačítko pro svinutí napájecího kabelu
- D** Tlačítko pro aktivaci studeného vzduchu
- E** Nastavení teploty
- F** Nastavení rychlosti
- G** Napájecí kabel s očkem pro zavěšení
- H** Zástrčka

Příslušenství

- I** Difuzér


Difuzér **I**

Díky difuzéru dosáhnete většího objemu a nadzvednutí vlasů u kořínků.

Nastavení

Váš spotřebič má následující nastavení:

Aktivace studeného vzduchu **D**




-  : Stisknutím tlačítka přepnete teplý proud vzduchu na studený.

PŘEHLED

Nastavení rychlosti proudění vzduchu **F**

- **0** : vypnuto
- **1** : nízká rychlost
- **2** : vysoká rychlost

Nastavení teploty **E**

-  : nízká teplota
-  : střední teplota pro šetrné vysušení vlasů a vytvarování účesu
-  : vysoká teplota pro rychlé vysušení vlasů

POUŽÍVÁNÍ

Poznámky

- Zkontrolujte, zda napětí ve Vaší síti odpovídá údajům uvedeným na výrobním štítku spotřebiče. Výrobní štítek se nachází na rukojeti spotřebiče.
- Stisknutím tlačítka pro aktivaci studeného vzduchu přerušíte proudění teplého vzduchu proudem studeného vzduchu. Studený vzduch Vám umožní lépe a trvaleji zafixovat účes.

Upozornění

- Nikdy neovíjete napájecí kabel kolem spotřebiče, mohlo by dojít k jeho poškození. Pravidelně kontrolujte spotřebič i napájecí kabel, zda nevykazují známky poškození.

Po použití

- Po každém použití vytáhněte zástrčku napájecího kabelu ze zásuvky.
- Nechte spotřebič zcela vychladnout.
- Stisknutím tlačítka pro svinutí napájecího kabelu **C** svinete napájecí kabel a uschováte jej uvnitř spotřebiče. Ujistěte se, že nedochází k překroucení napájecího kabelu.

Upozornění

- Napájecí kabel se navíjí zpět do krytu poměrně rychle. Vedte přitom kabel druhou rukou, aby nedošlo ke zranění.

INFORMACE

Čištění a údržba

- Vypněte spotřebič a vytáhněte zástrčku napájecího kabelu ze zásuvky.
- Před čištěním nechte spotřebič zcela vychladnout. Spotřebič se během provozu může velmi zahřát.

Poznámka

- Po vyčištění důkladně vysušte všechny části spotřebiče měkkým hadříkem nebo papírovou utěrkou. Teprve poté můžete spotřebič opět používat.

Skladování

- Pokud nebudete spotřebič delší dobu používat, pečlivě jej uskladněte.
- Ujistěte se, že je odpojený od elektrické sítě, zcela vychladlý a dokonale suchý.
- Neovíjete napájecí kabel kolem spotřebiče.
- Uschovejte spotřebič na chladném a suchém místě.
- Ujistěte se, že se spotřebič nachází mimo dosah dětí.

Shoda se směrnicí OEEZ a likvidace vysloužilého spotřebiče:

Tento výrobek je v souladu se směrnicí EU OEEZ (2012/19/EU). Tento výrobek je označen symbolem klasifikace odpadu z elektrických a elektronických zařízení (OEEZ).



Tento symbol Vás upozorňuje na to, že vysloužilý spotřebič nelze zlikvidovat spolu s běžným komunálním odpadem. Odevzdejte

vysloužilý spotřebič ve sběrně elektroodpadu. Bližší informace o sběrných střediscích Vám poskytne místní správa nebo prodejce, u kterého jste spotřebič zakoupili. Každá domácnost hraje důležitou roli při sběru a recyklaci vysloužilých spotřebičů. Správná likvidace vysloužilých spotřebičů pomáhá předcházet případným negativním vlivům na životní prostředí a lidské zdraví.

INFORMACE

Shoda se směrnicí RoHS

Výrobek, který jste si zakoupili, je v souladu se směrnicí EU RoHS (2011/65/EU). Neobsahuje škodlivé ani zakázané materiály uvedené ve směrnici.

Informace o obalech



Obalové materiály tohoto spotřebiče jsou vyrobeny z recyklovatelných materiálů v souladu

s národní legislativou. Obalové materiály nelikvidujte spolu s komunálním nebo jiným odpadem. Odneste je na příslušné sběrné místo určené místní správou.

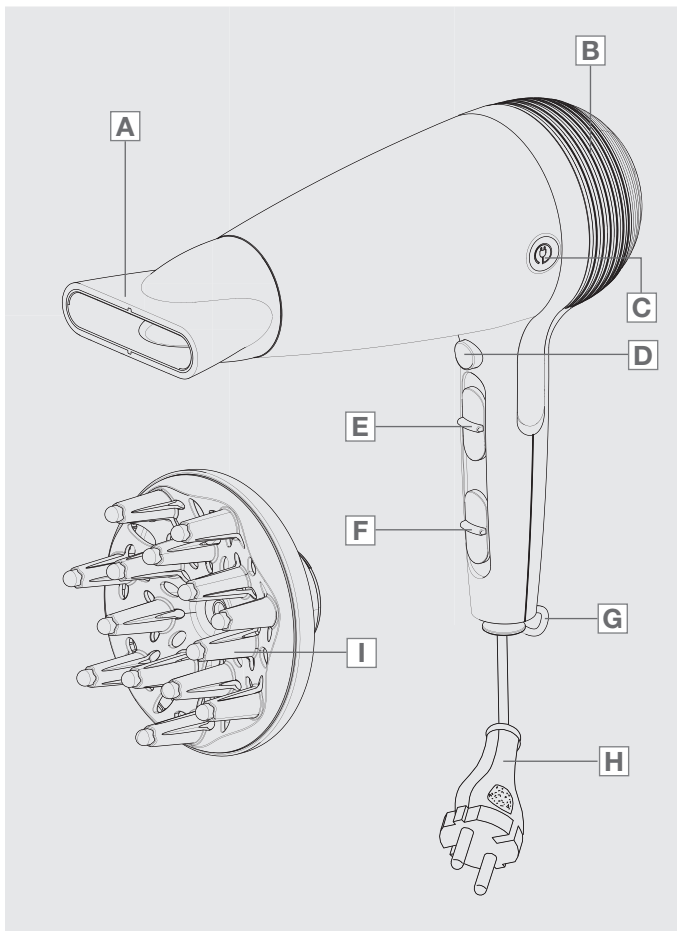
Technické údaje

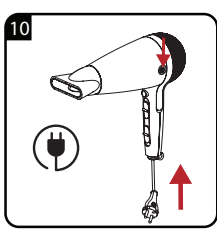
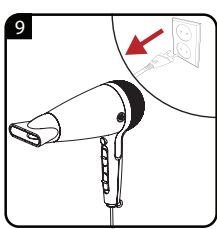
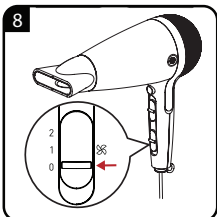
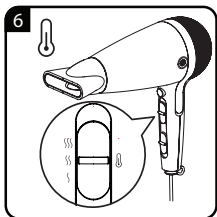
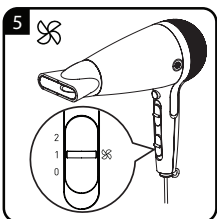
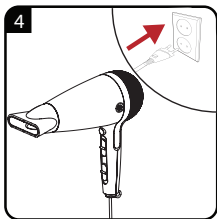
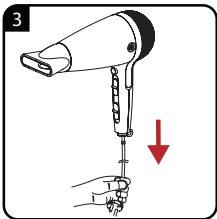
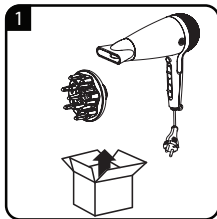
Napájení:

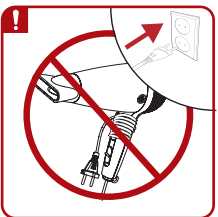
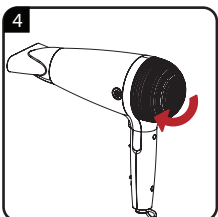
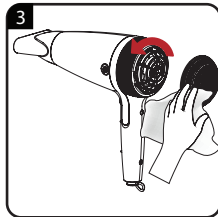
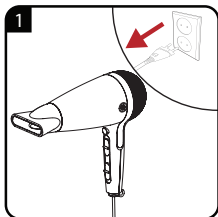
220 – 240 V~, 50 - 60 Hz

Výkon: 1750 - 2100 W

Změny technických údajů a designu vyhrazeny.







BEZPEČNOSŤ

Pred prvým použitím tohto spotrebiča si prosím pozorne prečítajte tento návod na obsluhu! Dodržiavajte všetky bezpečnostné pokyny, predídete tak škodám spôsobeným nesprávnym používaním spotrebiča! Tento spotrebič je určený iba na použitie v domácnosti.

- Uschovajte si tento návod na obsluhu pre prípadné použitie v budúcnosti. Pokiaľ spotrebič predávate inej osobe, nezabudnite k nemu priložiť aj tento návod na obsluhu.
- Nikdy nepoužívajte tento spotrebič vo vani, sprche alebo nad umývadlom naplneným vodou; nemanipulujte s ním, keď máte mokré ruky.



- Neponárajte spotrebič do vody. Spotrebič nesmie prísť do styku s vodou, a to ani počas čistenia.
- Varovanie: Nepoužívajte tento spotrebič v blízkosti vane naplnenej vodou, umývadla, bazénu alebo iných nádob obsahujúcich vodu.

BEZPEČNOSŤ

- Pred čistením alebo používateľskou údržbou spotrebiča vždy najskôr vytiahnite zástrčku sieťového kábla zo zásuvky.
- Pokiaľ spotrebič používate v kúpeľni, nezabudnite ho po použití odpojiť od elektrickej siete, lebo voda v blízkosti spotrebiča môže stále predstavovať nebezpečenstvo, a to aj vtedy, keď je spotrebič vypnutý.
- Pokiaľ spotrebič ešte nepoužívate, odporúčame pre dodatočnú ochranu nainštalovať v elektrickom okruhu kúpeľne prúdový chránič (RCD) s menovitým zostatkovým prevádzkovým prúdom, ktorý nepresahuje 30 mA. Obráťte sa na svojho elektrikára.
- Počas prevádzky nikdy neumiestňujte spotrebič na mäkké vankúše alebo prikrývky.
- Uistite sa, že počas prevádzky spotrebiča nedochádza k blokovaniu otvorov pre vstup a výstup vzduchu.
- Tento spotrebič je vybavený systémom ochrany proti prehriatiu.

BEZPEČNOSŤ

- Po použití odpojte spotrebič od elektrickej siete. Pri odpájaní spotrebiča ťahajte za zástrčku, nie za kábel.
- Nikdy spotrebič nepoužívajte, pokiaľ došlo k viditeľnému poškodeniu sieťového kábla.
- Nikdy neovíjajte sieťový kábel okolo spotrebiča, mohli by ste ho tak poškodiť. Pravidelne kontrolujte, či nedošlo k poškodeniu sieťového kábla a spotrebiča.
- Naše domáce spotrebiče GRUNDIG spĺňajú príslušné bezpečnostné normy. Poškodený spotrebič alebo sieťový kábel musí preto z bezpečnostných dôvodov opravený alebo vymenený iba servisným strediskom. Nesprávne vykonané alebo nekvalifikované opravy môžu pre používateľa predstavovať nebezpečenstvo a riziko.
- Vždy uchovávajte spotrebič mimo dosahu detí.
- Tento spotrebič môžu používať deti staršie ako 8 rokov a osoby s obmedzenými fyzickými, zmyslovými alebo duševnými schopnosťami alebo s nedostatočnými skúsenosťami a

BEZPEČNOSŤ

vedomosťami iba vtedy, pokiaľ sa nachádzajú pod dozorom zodpovednej osoby alebo pokiaľ boli oboznámené so správnym a bezpečným používaním spotrebiča a rozumejú prípadným rizikám s tým spojenými. Deti sa so spotrebičom nesmú hrať. Deti nesmú vykonávať čistenie a používateľskú údržbu spotrebiča bez dozoru zodpovednej osoby.

- Za žiadnych okolností sa nepokúšajte spotrebič demontovať. Na škody spôsobené nesprávnou manipuláciou so spotrebičom sa nevzťahuje záruka.
- Pre dosiahnutie perfektného výsledku je potrebný prúd teplého vzduchu. Majte prosím na pamäti, že výstup vzduchu na spotrebiči môže byť v dôsledku dlhodobého alebo intenzívneho používania veľmi zahriaty. Prispôbte dĺžku používania spotrebiča používanému príslušenstvu, vyhnete sa tak prípadnému poraneniu.
- Pokiaľ si chcete uschovať obalové materiály, skladujte ich mimo dosahu detí.

PREHĽAD

Vážení zákazník,

gratulujeme Vám k zakúpeniu iónového sušiča vlasov HD 7081 značky GRUNDIG.

Pred prvým použitím sušiča si pozorne prečítajte tento návod na obsluhu, zaistíte si tak spokojnosť s kvalitným výrobkom Grundig počas nasledujúcich rokov.

Zodpovedný prístup!



Spoločnosť GRUNDIG sa zameriava na zmluvne dohodnuté sociálne pracovné podmienky s poctivými mzdami pre

interných zamestnancov aj dodávateľov. Kladieme taktiež veľký dôraz na účinné využívanie surovín s trvalým obmedzovaním odpadu v množstve niekoľkých tón plastov každý rok. Všetko príslušenstvo je navyše k dispozícii najmenej 5 rokov.

Pre budúcnosť, kde stojí za to žiť.

Grundig.

Opis spotrebiča a ovládacích prvkov

Viď obrázok na strane 3.

- A** Štíhla tryska koncentrátora
- B** Odpojiteľná mriežka prívodu vzduchu
- C** Tlačidlo pre zvinutie sieťového kábla
- D** Tlačidlo pre aktiváciu studeného vzduchu
- E** Nastavenie teploty
- F** Nastavenie rýchlosti
- G** Sieťový kábel s očkom pre zavesenie
- H** Zástrčka

Príslušenstvo

- I** Difuzér


Difuzér **I**

Vďaka difuzéru dosiahnete väčší objem a nadvihnutie vlasov od korení.

Nastavenie

Váš spotrebič má nasledujúce nastavenie:

Aktivácia studeného vzduchu **D**



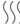
-  : Stlačením tlačidla prepnete teplý prúd vzduchu na studený.

PREHĽAD

Nastavenie rýchlosti prúdenia vzduchu

- 0 : vypnuté
- 1 : nízka rýchlosť
- 2 : vysoká rýchlosť

Nastavenie teploty

-  : nízka teplota
-  : stredná teplota pre šetrné vysušenie vlasov a vytvarovanie účesu
-  : vysoká teplota pre rýchle vysušenie vlasov

POUŽÍVANIE


Poznámky

- Skontrolujte, či napätie vo Vašej sieti zodpovedá údajom uvedeným na výrobnom štítku spotrebiča. Výrobný štítok sa nachádza na rukoväti spotrebiča.
- Stlačením tlačidla pre aktiváciu studeného vzduchu prerušíte prúdenie teplého vzduchu prúdom studeného vzduchu. Studený vzduch Vám umožní lepšie a trvalejšie zafixovať účes.

Upozornenie

- Nikdy neovíjajte sieťový kábel okolo spotrebiča, mohlo by dôjsť k jeho poškodeniu. Pravidelne kontrolujte spotrebič aj sieťový kábel, či nevykazujú známky poškodenia.

Po použití

- Po každom použití vyťahnite zástrčku sieťového kábla zo zásuvky.
- Nechajte spotrebič celkom vychladnúť.
- Stlačením tlačidla pre zvinutie sieťového kábla  zviniete sieťový kábel a uschováte ho dovnútra spotrebiča. Uistite sa, že nedochádza k prekrúteniu sieťového kábla.

Upozornenie

- Sieťový kábel sa navíja späť do krytu pomerne rýchlo. Vedte pritom kábel druhou rukou, aby nedošlo k poraneniu.

INFORMÁCIE

Čistenie a údržba

- Vypnite spotrebič a vytiahnite zástrčku sieťového kábla zo zásuvky.
- Pred čistením nechajte spotrebič celkom vychladnúť. Spotrebič sa počas prevádzky môže veľmi zahriať.

Poznámka

- Po vyčistení dôkladne vysušte všetky časti spotrebiča mäkkou handričkou alebo papierovou utierkou. Až potom môžete spotrebič opäť používať.

Uskladnenie

- Pokiaľ nebudete spotrebič dlhšie používať, starostlivo ho uskladnite.
- Uistite sa, že je odpojený od elektrickej siete, celkom vychladnutý a dokonale suchý.
- Neovíjajte sieťový kábel okolo spotrebiča.
- Uschovajte spotrebič na chladnom a suchom mieste.
- Uistite sa, že sa spotrebič nachádza mimo dosahu detí.

Zhoda so smernicou OEEZ a likvidácia starého spotrebiča:

Tento výrobok je v súlade so smernicou EÚ OEEZ (2012/19/EÚ). Tento výrobok je označený symbolom klasifikácie odpadu z elektrických a elektronických zariadení (OEEZ).



Tento symbol Vás upozorňuje na to, že starý spotrebič nie je možné zlikvidovať spolu s bežným komunálnym odpadom. Odovzdajte starý spotrebič v zberni elektroodpadu. Bližšie informácie o zberných strediskách Vám poskytne miestna správa alebo predajca, od ktorého ste spotrebič zakúpili. Každá domácnosť hrá dôležitú úlohu pri zbere a recyklácii starých spotrebičov. Správna likvidácia starých spotrebičov pomáha predchádzať prípadným negatívnym vplyvom na životné prostredie a ľudské zdravie.

INFORMÁCIE

Zhoda so smernicou RoHS

Výrobok, ktorý ste si zakúpili, je v súlade so smernicou EÚ RoHS (2011/65/EÚ). Neobsahuje škodlivé ani zakázané materiály uvedené v smernici.

Informácie o obaloch



Obalové materiály tohto spotrebiča sú vyrobené z recyklovateľných materiálov v súlade s národnou legislatívou. Obalové materiály nelikvidujte spolu s komunálnym alebo iným odpadom. Odneste ich na príslušné zberné miesto určené miestnou správou.

Technické údaje

Napájanie:

220 – 240 V~, 50 - 60 Hz

Výkon: 1750 - 2100 W

Zmeny technických údajov a dizajnu vyhradené.

GRUNDIG

Beko Grundig Deutschland GmbH
Thomas-Edison-Platz 3
D-63263 Neu-Isenburg

www.grundig.com