

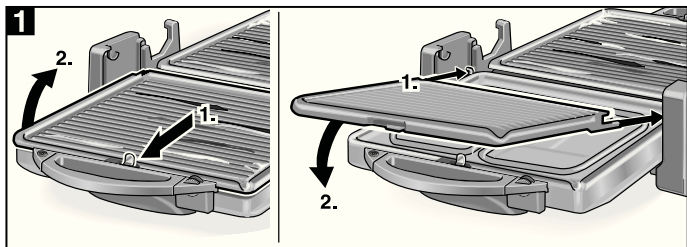
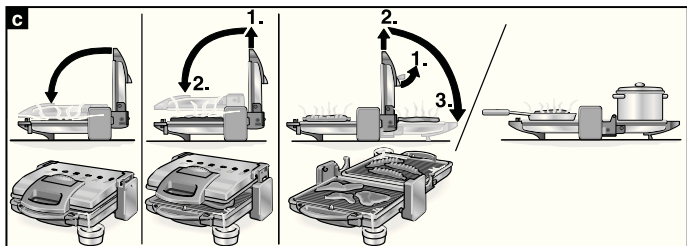
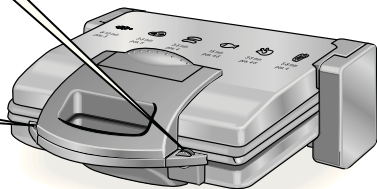
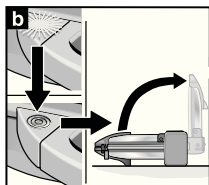
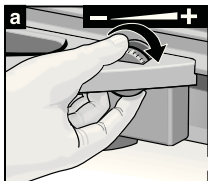
Návod k použití

TFB 3302V

TFB3302V



Q4ACZM2911



Tento spotřebič je určen k použití v domácnosti nikoliv pro komerční účely. Návod k použití si prosím dobře uschovejte!

Bezpečnostní pokyny

⚠ Nebezpečí zasažení elektrickým proudem a nebezpečí požáru!

Spotřebič připojujte a provozujte je podle údajů uvedených na typovém štítku. Spotřebič používejte jen tehdy, pokud není poškozený přívodní kabel ani spotřebič. Děti držte od spotřebiče v bezpečné vzdálenosti. Na děti neustále dohlížejte, aby si se spotřebičem nehrály. Spotřebič nesmí obsluhovat osoby (včetně dětí) se sníženými tělesnými nebo duševními schopnostmi nebo s nedostatkem vědomostí a zkušeností ke správnému a bezpečnému ovládní spotřebiče. Tyto osoby smí spotřebič používat jen tehdy, pokud byly poučeny, anebo jsou pod dozorem osoby, která je za jejich bezpečnost odpovědná. Po každém použití, před čištěním, opuštěním místnosti nebo v případě závady, vytáhněte síťovou zástrčku. Přívodní kabel netahejte přes ostré hrany nebo horké plochy. Opravy na spotřebiči, např. výměnu poškozeného síťového kabelu, smí z bezpečnostních důvodů provádět jen náš zákaznický servis. Spotřebič se silně zahřívá, přepravujte jej až po vychladnutí! Během provozu spotřebiče může být teplota dotykových ploch velmi vysoká.

Před prvním použitím

Plotýnky opláchněte, vysušte a nahoře mírně namastěte.

Vyjímání a nasazování plotýnek

Obrázek 1

Při nasazování dejte pozor na to, aby západky vlevo a vpravo zapadly do závěsu, a aby bylo blokováni plotýnek zavřeno.

Použití

Spotřebič neprovozujte bez plotýnek! Připojte spotřebič a pomocí otočného regulátoru nastavte na pozici, která je uvedena v grilovacím kompasu. Svítí světelná kontrolka. Zhasne, jakmile je dosažena správná teplota.

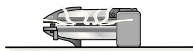
Všeobecně

Potraviny ke grilování negrilujte příliš dohněda, spálené zbytky odstraňte.

Potraviny s obsahem škrobu zejména obiloviny a bramborové produkty, negrilujte příliš intenzivně (příprava s nízkým obsahem akrylamidu).

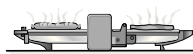
Nejdříve obložte spodní plotýnku, před položením potraviny ke grilování utřete plotýnky kuchyňskou papírovou utěrkou. Plotýnky neškrábejte s ostrými předměty! Pod odtok tuku postavte malou misku. Mražené potraviny ke grilování musí zcela rozmraznout a musí být suché. Maso a ryby solte až po grilování.

Kontaktní grilování

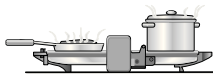


Plotýnky leží přímo na grilované potravíně. Kontaktní grilování je vhodné zejména ke grilování šašliku, kotlet a vepřového bůčku.

Grilování na party nebo udržování teploty

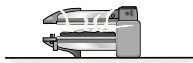


Grilování: Grilovanou potravinu musíte otáčet. Pokud používáte alobal, nahoře jej zlehka pomastěte.



Udržování teploty: Jen u poz. 1-2.

Opékání



Horní plotýnka se nesmí dotýkat potraviny.

Toast by se neměl předpékat.

Čištění

⚠ Nebezpečí zasažení elektrickým proudem!

*Spotřebič nikdy neponořujte do vody, jen ho utřete vlhkým hadříkem!
Nepoužívejte parní čističe.*

Pozor!

Povrchy by se mohly poškodit.

Nepoužívejte žádné abrazivní čisticí prostředky.

K čištění nepoužívejte sprej na pečící trouby nebo gril.

- Vytáhněte síťovou zástrčku.
- Vyndejte plotýnky, jsou vhodné k mytí v myčce nádobí.
Ručně se dají dobře vyčistit, pokud jsou ještě trochu teplé.

Pokyny k likvidaci



Tento spotřebič je označen v souladu s evropskou směrnicí 2002/96/EG, která se týká elektrických a elektronických starých spotřebičů (waste electrical and electronic equipment - WEEE). Směrnice udává rámec pro zpětný odběr a recyklaci starých spotřebičů v celé EU.

O aktuálních způsobech likvidace se informujte prosím u Vašeho specializovaného prodejce nebo na městské správě.

Záruční podmínky

Pro tento spotřebič platí záruční podmínky, které byly vydané naším zastoupením v zemi, ve které byl spotřebič zakoupen. Uplatnit záruku může spotřebitel u autorizovaného servisu nebo přímo v prodejně, kde byl spotřebič zakoupen. Záruční podmínky pro Česko a adresy naleznete na posledních čtyřech stranách tohoto návodu. Kromě toho naleznete záruční podmínky také na internetu, na uvedené webové adrese. K uplatnění záručního servisu musíte předložit doklad o zakoupení.

Změny jsou vyhrazeny.

Záruční podmínky

společnosti BSH domácí spotřebiče s.r.o.

1. Záruka

Na tento výrobek je v souladu § 2113 a násl. zákona č. 89/2012 Sb., občanský zákoník, v platném znění, poskytována **záruka za jakost 24 měsíců** (dále jen „záruka“), která běží zpravidla od odevzdání výrobku zákazníkovi. Pokud byla sjednána delší záruka, řídí se tato speciálními pravidly.

Záruka 24 měsíců je poskytována pouze zákazníkovi spotřebiteli a jen na výrobek **k běžnému užívání v domácnosti**. Zákazníkovi podnikateli nebo jiné právnické osobě je poskytnuta 24 měsíční záruka za předpokladu, že se koupě netýká jeho podnikatelské činnosti (např. prádelna, ubytovací služby, restaurační zařízení apod.), způsob užívání je obdobný užívání v domácnosti a výrobek není prokazatelně přetěžován (kumulativně); v ostatních případech je poskytována záruka v délce 6 měsíců. Společnost BSH domácí spotřebiče s.r.o. si vyhrazuje právo omezit plnění záruky nad rámec 6 měsíců v případě, že bude zjevné, že spotřebič není provozován v souladu s výše uvedenými podmínkami.

2. Pořizovací doklad a záruční list

Základním průkazem práv zákazníka je **pořizovací doklad** (paragon, faktura, leasingová smlouva apod.). Pokud byl při prodeji vydán **záruční list**, je tento součástí výrobku s výrobním číslem uvedeným na přední straně tohoto záručního listu. Nedílnou součástí záručního listu je pořizovací doklad. Zákazník si ve vlastním zájmu pořizovací doklad i záruční list pečlivě uschová.

Bezplatný záruční servis je možno poskytnout jen v případě předložení pořizovacího dokladu nebo v případě prodloužené záruky i vyplněného záručního listu a vystaveného certifikátu, pokud byl vydán. Záruční list vyplňuje prodejce a je v zájmu zákazníka zkontrolovat správnost a úplnost uvedených údajů. Záruční list je platný pouze v originálu, na kopie nebude brán zřetel.

3. Uplatnění záruky

Zákazník má v rámci poskytnuté záruky právo na bezplatné, včasné a řádné odstranění reklamované vady výrobku, a to opravou, popřípadě – není-li to vzhledem k povaze (zn. příčině i projevu) vady neúměrné – právo na výměnu výrobku nebo jeho vadné součásti. Za zákonem stanovených podmínek může být poskytnuta sleva na výrobku anebo může být výrobek vrácen.

Záruční oprava se vztahuje výhradně na vady, které vzniknou průkazně v době platné záruky. Takto vzniklé vady je oprávněn odstranit pouze **autorizovaný servis**. Uplatnit záruku může zákazník u autorizovaného servisu nebo v prodejně, kde byl výrobek zakoupen, a to bez zbytečného odkladu, nejpozději však do konce záruční doby. Zvolí-li zákazník jiný, než nejbližší autorizovaný servis, bude na něm, aby nesl v souvislosti s tím zvýšené náklady.

Autorizovaný servis posoudí oprávněnost reklamace a podle povahy vady výrobku rozhodne o způsobu řešení reklamace.

Seznam autorizovaných servisů je k dispozici na www.bosch-home.com/cz.

Doba, po kterou zákazník nemůže výrobek z důvodu vady používat, se do záruční doby nepočítá. O tuto dobu se záruční doba prodlužuje. Při výměně se **běh záruční doby** neobnovuje. Při opravě nedochází k běhu nové záruční doby týkající se opravené součásti či součástíky.

Po provedení záruční opravy je autorizovaný servis povinen vydat zákazníkovi čitelnou kopii opravního listu. **Opravní list** slouží k prokazování práv zákazníka, proto je ve vlastním zájmu zákazníka před podpisem opravního listu zkontrolovat jeho obsah a kopii opravního listu pečlivě uschová.

Zákazník je povinen poskytnout autorizovanému servisu **součinnost** k ověření existence reklamované vady a k jejímu odstranění (včetně odpovídajícího potřebného vyzkoušení nebo demontáže výrobku).

Při uplatnění reklamace předá zákazník **výrobek čistý** v souladu s hygienickými předpisy nebo obecnými hygienickými zásadami včetně všech jeho součástí a příslušenství, umožňujících takové ověření a odstranění vady. V případě, že výrobek nedodá kompletní a je-li kompletnost výrobku nezbytná k zjištění existence reklamované vady a/nebo k jejímu odstranění, běh lhůty k vyřízení reklamace začíná až dodáním chybějících součástí.

4. Neoprávněnost reklamace

Reklamacie není oprávněná v případech, vznikla-li závada nebo poškození:

- a) prokazatelně nesprávným užíváním výrobku (např. v rozporu s návodem, s pokyny uvedenými na obalu výrobku či v záručním listě, užíváním v rozporu s obecně známými pravidly užívání předmětného výrobku, provozem při nesprávném napájecím napětí, připojování na nedovolené zdroje proudu, užíváním zboží v nevhodných podmínkách – vlhko, prašnost, extrémní tvrdost vody apod.) anebo jiným nesprávným jednáním uživatele (např. neodbornou instalací či zapojením);
- b) prokazatelně nedovolenými zásahy do přístroje (konstrukční nebo jiná úprava, neodborná montáž), živelnou katastrofou nebo mechanickým poškozením výrobku;
- c) nese-li předložený záruční list zjevné známky provedených změn údajů nebo je-li na výrobku odlišné výrobní číslo od toho, jež je uvedeno v záručním listě;
- d) u estetických komponentů, nezajišťujících funkčnost výrobku z důvodu:
 - transportního poškození nebo přemísťováním (poškrábání, promáčknutí, praskliny, rozbitá skla a police apod.)
 - nefunkčních estetických komponentů jako jsou madla, skla, ovládací spínače apod., které jsou důsledkem běžného opotřebení
 - změny barvy plastových komponentů (jedná se o běžný fyzikálně chemický jev po čase používání)
 - vady spotřebních materiálů, u kterých je doba životnosti daná charakterem součástky (žárovky, vodní filtry, vzduchovce, prachové filtry, uhlíkové filtry všeho druhu, akumulátory, baterie, apod.)
 - vady příslušenství a volitelné vybavy, způsobené nevhodnou manipulací nebo nepřiměřeným zacházením

Ze záručních oprav jsou vyloučeny případy běžné údržby nebo čištění, instalace, programování, kontroly parametrů výrobku.

5. Náhradní díly

Záruka na samostatně prodané náhradní díly výrobku je poskytována v délce 6 měsíců, a to za předpokladu jeho odborné instalace.

6. Pozáruční servis

V případě placené pozáruční opravy provedené autorizovaným servisem se poskytuje záruka v délce 24 měsíců.

7. Rozšířená záruka nad rámec zákona

U spotřebičů (pračky, myčky) sériové vybavených systémem Aqua-Stop (patent BSH) je výrobcem poskytnuta záruka na škody způsobené chybou tohoto systému. Na tyto škody je zákazníkovi spotřebiteli poskytnuta náhrada, a to po celou dobu životnosti spotřebiče. Vyloučena je náhrada škody v případě, kdy nebyl spotřebič zapojen do elektrického obvodu pod proudem.

8. Upozornění pro prodejce

Prodejce je povinen vyplnit správně a úplně záruční list v den prodeje výrobku. Při případné předprodejní reklamaci je třeba předložit řádně vyplněný reklamační protokol a pořizovací doklad (fakturu).

9. Ochrana osobních údajů

Osobní údaje zákazníka kupujícího budou použity výhradně k účelům pro zpracování objednávek a k případnému vyřízení záruky v souladu se zák. č. 101/2000 Sb., o ochraně osobních údajů.

10. Prohlášení o hygienické nezávadnosti výrobků

Všechny výrobky distribuované společností BSH domácí spotřebiče s.r.o. a přicházející do styku s potravinami splňují požadavky o hygienické nezávadnosti dle zákona č.258/2000 Sb., vyhlášky 38/2001 Sb. Toto prohlášení se vztahuje na všechny výrobky přicházející do styku s potravinami uvedené v aktuálním ceníku společnosti BSH domácí spotřebiče s.r.o.

Ujištění dovozce o vydání prohlášení o shodě

Vážený zákazníku,

dle § 13, odst.5 zákona č.22/1997 Sb. Vás ujišťujeme, že na všechny výrobky distribuované společností BSH domácí spotřebiče s.r.o. našim obchodním partnerem bylo vydáno prohlášení o shodě ve smyslu zákona č. 22/1997 Sb a nařízení vlády č. 17/2003 Sb., 616/2006 Sb. a 22/2003 Sb. a příslušných nařízení vlády. Toto ujištění dovozce o vydání prohlášení o shodě se vztahuje na všechny výrobky včetně plynových spotřebičů, které jsou obsaženy v aktuálním ceníku firmy BSH domácí spotřebiče s.r.o.

B/S/H/

Kontakt na servis domácích spotřebičů BOSCH

BSH domácí spotřebiče s.r.o.
Radlická 350
158 00 Praha 5

Příjem oprav
Tel.: +420 251 095 546
Email: opravy@bshg.com

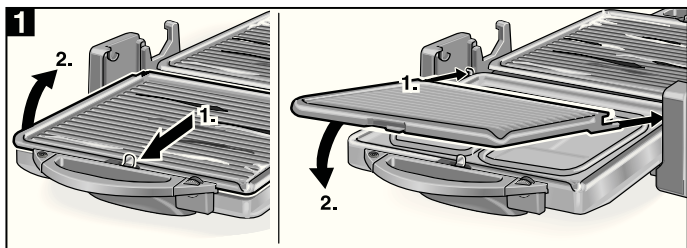
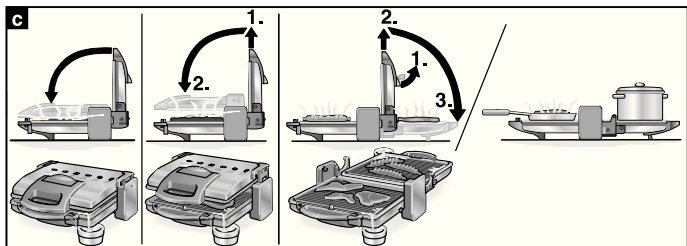
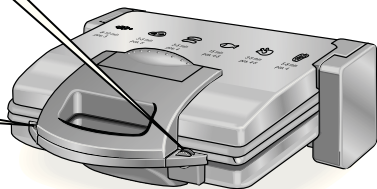
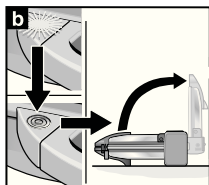
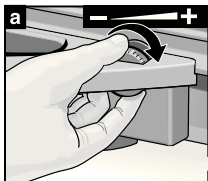
Objednávky příslušenství a náhradních dílů
Tel.: +420 251 095 556
Email: dily@bshg.com

Zákaznické poradenství
Tel.: +420 251 095 555
Email: bosch.spotrebice@bshg.com

Aktuální informace o servisu naleznete na internetových stránkách www.bosch-home.com/cz.
Zde máte možnost sjednat opravu pomocí online formuláře.

Návod na obsluhu

TFB 3302V



Tento spotrebič je určený na použitie v domácnosti nie na komerčné účely. Návod na obsluhu si prosím dobre uschovajte!

Bezpečnostné pokyny

⚠ Nebezpečenstvo zasiahnutia elektrickým prúdom a nebezpečenstvo požiaru!

Spotrebič pripojte a prevádzkujte len podľa údajov uvedených na typovom štítku.

Spotrebič používajte iba vtedy, ak nie je poškodený prívodný kábel ani spotrebič.

Deti držte od spotrebiča v bezpečnej vzdialenosti. Na deti neustále dozerajte, aby sa so spotrebičom nehrali. Spotrebič nesmú obsluhovať osoby (vrátane detí) so zníženými telesnými alebo duševnými schopnosťami alebo s nedostatkom vedomostí a skúseností ku správnemu a bezpečnému ovládaniu spotrebiča.

Tieto osoby môžu spotrebič používať len vtedy, keď boli poučené, alebo sú pod dozorom osoby, ktorá je za ich bezpečnosť zodpovedná. Po každom použití, pred čistením, opustením miestnosti alebo v prípade poruchy, vyťahnite sieťovú zástrčku. Prívodný kábel neťahajte cez ostré hrany alebo horúce plochy. Opravy na spotrebiči, napr. výmenu poškodeného sieťového kábla, smie z bezpečnostných dôvodov vykonávať iba náš zákaznický servis. Spotrebič sa silno zahrieva, prepravujte ho až po vychladnutí! Počas prevádzky spotrebiča môže byť teplota dotykových plôch veľmi vysoká.

Pred prvým použitím

Platničky opláchnite, vysušte a hornú stranu mierne namastite.

Vyberanie a nasadzovanie platničiek

Obrázok 1

Pri nasadzovaní dajte pozor na to, aby západky vľavo a vpravo zapadli do závesu, a aby bolo blokovanie platničiek zatvorené.

Použitie

Spotrebič nepoužívajte bez platničiek! Pripojte spotrebič a pomocou otočného regulátora nastavte na pozíciu, ktorá je uvedená v grilovacom kompose. Svetlí svetelná kontrolka. Zhasne, hneď ako je dosiahnutá správna teplota.

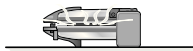
Všeobecne

Potraviny na grilovanie negrilujte veľmi dohnedá, spálené zvyšky odstráňte.

Potraviny s obsahom škrobu hlavne obilniny a zemiakové produkty, negrilujte veľmi intenzívne (príprava s nízkym obsahom akrylamidu).

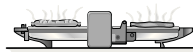
Najskôr obložte dolnú platničku, pred položením potraviny na grilovanie utrite platničky kuchynskou papierovou utierkou. Po platničkách neškrabte ostrými predmetmi! Pod odtok tuku postavte malú misku. Mrazené potraviny na grilovanie musia úplne rozmraziť a musia byť suché. Mäso a ryby soľte až po grilovaní.

Kontaktné grilovanie

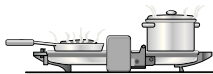


Platničky ležia priamo na grilovanej potravine. Kontaktné grilovanie je vhodné hlavne na grilovanie šašlíkov, kotliet a bravčového bôčika.

Grilovanie na party alebo udržiavanie teploty

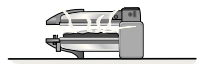


Grilovanie: Grilovanú potravinu musíte otáčať. Pokiaľ používatelobal, na hornej strane ho zľahka pomastite.



Udržiavanie teploty: Len pri poz. 1-2.

Opekánie



Horná platnička sa nesmie dotýkať potraviny.

Toast by sa nemal predpekať.

Čistenie

⚠ Nebezpečenstvo zasiahnutia elektrickým prúdom!

*Spotrebič nikdy neponárajte do vody, len ho utrite vlhkou utierkou!
Nepoužívajte parné čističe.*

Pozor!

Povrchy by sa mohli poškodiť.

Nepoužívajte žiadne abrazívne čistiace prostriedky.

Na čistenie nepoužívajte sprej na rúry na pečenie alebo gril.

- Vyťahnite sieťovú zástrčku.
- Vyberte platničky, sú vhodné na umývanie v umývačke riadu.
Ručne sa dajú dobre vyčistiť, ak sú ešte teplé.

Pokyny na likvidáciu



Tento spotrebič je označený v súlade s európskou smernicou 2002/96/EG, ktorá sa týka elektrických a elektronických starých spotrebičov (waste electrical and electronic equipment - WEEE). Smernica udáva rámec pre spätný odber a recykláciu starých spotrebičov v celej EÚ.

O aktuálnych spôsoboch likvidácie sa informujte prosím u Vášho špecializovaného predajcu alebo na mestskom úrade.

Záručné podmienky

Pre tento spotrebič platia záručné podmienky, ktoré boli vydané naším zastúpením v krajine, v ktorej bol spotrebič zakúpený. Uplatniť záruku môže spotrebiteľ v autorizovanom servise alebo priamo v predajni, kde bol spotrebič zakúpený. Záručné podmienky pre Slovensko a adresy nájdete na posledných stranách tohto návodu. Okrem toho nájdete záručné podmienky taktiež na internete, na uvedenej webovej adrese. Na uplatnenie záručného servisu musíte predložiť doklad o zakúpení.

Zmeny sú vyhradené.

**BOSCH**

Stvorené pre život

Záručný list

firmy **BSH** domáci spotrebiče s.r.o.**2 roky**záruka od výrobcu
na všetky spotrebičeDovozca: **BSH domáci spotrebiče s.r.o.**

Radlická 350

158 00 Praha 5

Výrobok:	Produktové číslo: E-Nr.
	Poradové číslo: FD
Dátum predaja, pečiatka, podpis	Dátum montáže, pečiatka, podpis

Predajca je povinný úplne a čitateľne vyplniť všetky požadované údaje v záručnom liste v deň predaja spotrebiča. Neoddeliteľnou súčasťou tohto záručného listu je daňový doklad o predaji výrobku.

Záručný list je dokladom práv spotrebiteľa v zmysle Občianskeho zákonníka. Je súčasťou výrobku s výrobným číslom uvedeným na prednej strane tohto záručného listu, zvlášť v prípadoch dlhších než zákonom daná záručná lehota je záručný list jedným z dokázateľných prostriedkov práv užívateľa. Je v záujme spotrebiteľa, aby si skontroloval správnosť a úplnosť všetkých uvedených údajov, ako i to, či dostal od predajcu záručný list so správnym označením pre uvedený druh výrobku.

Odporúča sa, aby výrobky montoval a uviedol do prevádzky autorizovaný servis, ktorý poskytuje záruku odbornej montáže, predvedenie a preskúšanie výrobku.

Montáž a inštalácia spotrebiča musí byť vykonaná v súlade s vyhláškou ÚBP SR č. 718/2002 Z. z. súvisiacich predpisov a noriem v platnom znení.

Pred montážou výrobku je nutné, aby boli splnené všetky podmienky pre pripojenie na inžinierske siete podľa platných noriem a podľa návodu na použitie.

Zápisy o uskutočnených opravách:

Dátum objed. opravy	Dátum dokončenia	Číslo oprav. listu	Stručný opis poruchy

Upozornenie pre predajcov

Predajca je povinný dať zákazníkovi platný doklad o predaji, kde bude uvedený dátum predaja a označenie spotrebiča, a súčasťou dokladu o kúpe tovaru je správne a úplne vyplnený záručný list v deň predaja výrobku. V prípade predpredajnej reklamácie je potrebné predložiť riadne vyplnený reklamačný protokol.

Záručné podmienky

- na výrobok sa poskytuje záručná lehota **24 mesiacov** odo dňa zakúpenia výrobku kupujúcim
- spotrebiteľ je oprávnený chybu vytknúť do šiestich mesiacov od jej zistenia, najneskôr však do uplynutia záručnej lehoty
- pri reklamácií je podmienkou predložiť platný daňový doklad o kúpe výrobku (napr. pokladničný blok, faktúru a pod.)
- ak je výrobok používaný na iný než výrobcom stanovený účel alebo je výrobok používaný v rámci predmetu obchodnej činnosti, poskytuje sa záručná lehota 6 mesiacov odo dňa zakúpenia, keďže spotrebiče sú určené výhradne na použitie v domácnosti
- za chybu výrobku sa nepovažuje jeho nadmerné opotrebovanie a z toho vyplývajúce absencie niektorých pôvodných vlastností, ktoré boli spôsobené napr. zanedbaním bežnej údržby, čistenia, nadmerným používaním výrobku
- záručná lehota neplatí počas obdobia, keď kupujúci nemôže užívať tovar pre jeho chyby, za ktoré zodpovedá predávajúci
- ak nebude zistená žiadna porucha, na ktorú sa vzťahuje bezplatná záručná oprava, alebo bude zistená porucha nezavinená výrobcom, hradí náklady spojené s vyslaním servisného technika osoba, ktorá uplatnila nárok na túto opravu
- záručné opravy vykonávajú autorizované servisné strediská podľa zoznamu uvedeného v tomto záručnom liste

Právo na bezplatnú opravu výrobku na náklady BSH domáci spotrebiče s.r.o., organizačná zložka Bratislava, zaniká, ak:

- je nečitateľný výrobný štítok alebo na výrobku chýba,
- údaje na doklade o predaji sa líšia od údajov uvedených na výrobnom štítku spotrebiča,
- výrobok bol namontovaný v rozpore s návodom na montáž, prípadne nebol dodržaný súlad s platnými STN alebo s návodom na obsluhu,
- výrobok bol neodborne namontovaný alebo nebol uvedený do prevádzky organizáciou oprávnenou v zmysle vyhlášky ÚBP SR č. 718/2002 Z. z., platí pre plynové spotrebiče a spotrebiče s elektrickým napájaním 400 V, ako i pre spotrebiče dodávané bez elektrického kábla, prípadne bez elektrickej koncovky,
- bola vykonaná konštrukčná zmena alebo zásah do výrobku neoprávnenou osobou,
- porucha na výrobku vznikla použitím neoriginálnych náhradných dielov alebo príslušenstva,
- ide o poškodenie: mechanické, nadmernou záťažou, v dôsledku vodného kameňa, neodborného zapojenia, živelnou pohromou, vonkajšími vplyvmi a pod.

Vyhlásenie o hygienickej neškodnosti výrobku

Všetky výrobky distribuované spoločnosťou BSH domáci spotrebiče s.r.o., organizačná zložka Bratislava, prichádzajúce do styku s potravinami **spĺňajú požiadavky** o hygienickej neškodnosti podľa **európskej normy EC 1935/2004**. Toto vyhlásenie sa vzťahuje na všetky výrobky prichádzajúce do styku s potravinami uvedené v aktuálnom cenníku BSH domáci spotrebiče s.r.o., organizačná zložka Bratislava.

Symbol uvedený na výrobku alebo jeho obale upozorňuje na to, že výrobok po skončení jeho životnosti nepatrí k bežnému domácejmu odpadu, ale ho treba odovzdať do špeciálnej zberne odpadu na recyklovanie elektrických alebo elektronických spotrebičov. Vašou podporou správnej likvidácie pomáhate opäť získať cenné suroviny a chrániť tak životné prostredie. Ďalšie informácie o recyklovaní tohto výrobku získate na miestnom úrade, v zberni odpadu alebo v združení Envidom, ktoré zabezpečuje zber, prepravu, spracovanie, recykláciu a ekologické zneškodňovanie elektroodpadu v zmysle zákona.



Uistenie dovozcu o vydaní vyhlásenia o zhode

Vážený zákazník,

Podľa zákona č. 264/1999 Z. z. Vás uistujeme, že na všetky výrobky distribuované spoločnosťou BSH domáci spotrebiče s. r. o. našim obchodným partnerom, bolo vydané prehlásenie o zhode v zmysle zákona č. 264/1999 Z. z. a príslušných nariadení vlády. Toto uistenie dovozcu o vydaní prehlásenia o zhode sa vzťahuje na všetky výrobky vrátane plynových spotrebičov, ktoré sú obsiahnuté v aktuálnom cenníku firmy BSH domáci spotrebiče s. r. o.

Kontakt na servis domácich spotrebičov BOSCH

Dodávateľ:

BSH domácí spotřebiče s.r.o. – organizačná zložka Bratislava

BSH domácí spotřebiče s.r.o.
Radlická 350
158 00 Praha 5

Prijem opráv:

Tel.: +421 244 450 808
Email: **opravy@bshg.com**

Objednávky príslušenstva a náhradných dielov:

Tel.: +421 244 452 041
Email: **dily@bshg.com**

Zákaznícke poradenstvo:

Tel.: +421 244 452 041
Email: **bosch.spotrebice@bshg.com**

Aktuálne informácie o servise nájdete na internetových stránkach **www.bosch-home.com/sk**.

Tu máte možnosť si dojednať opravu pomocou online formulára.

