

USER MANUAL
BENUTZERHANDBUCH
PODRĘCZNIK UŻYTKOWNIKA
UŽIVATELSKÝ MANUÁL
UŽÍVATEĽSKÝ MANUÁL

EN
DE
PL
CZ
SK



GAMING HEADPHONES WITH MICROPHONE
KOPFHÖRER HEADSET MIT MIKROFON
SŁUCHAWKI DO GRY Z MIKROFONEM
HERNÍ SLUCHÁTKA S MIKROFONEM
HERNÉ SLÚCHADLÁ S MIKROFÓNOM

CHP-6500-BK



Before putting this product into operation, please read carefully all the instructions, even if you are already familiar with using similar products. Use the product only as described in this manual. Keep this manual in case you need it for future reference.

EN

The electronic version of this user manual can be downloaded on the website www.connectit-europe.com.

We recommend keeping the original packaging of the product, invoice and warranty certificate at least for the time the warranty is valid. When shipping the product, we recommend using the original packaging that the product was delivered in that will provide the best protection for it from being damaged during transport.

1 Specification

Headphones specification

- Noise cancelling: passive
- Size of inverter: 40 mm
- Type of inverter: electrodynamic
- Distortion: <5 %
- Frequency: 20 Hz - 20 kHz
- Sensitivity: 92 dB +/- 3 dB
- Impedance: 32 Ω

Microphone specification

- Directional characteristic: omnidirectional
- Type: detachable
- Frequency: 100 Hz - 10 kHz
- Sensitivity: -52 dB +/- 3 dB
- Impedance: 2.2 k Ω

- System requirements: Windows XP/7/8/8.1/10
- Interface: USB
- Cable length: 2.0 m
- Dimensions: 205 x 180 x 82 mm
- Weight: 300 g

2 Overview

1. Left speaker
2. Right speaker
3. Detachable microphone
4. Adjustable headband
5. Volume control
6. USB connector

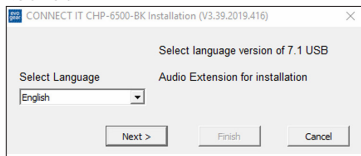


3 Installation

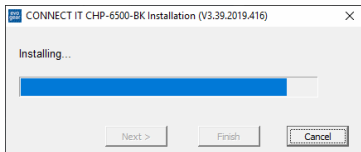
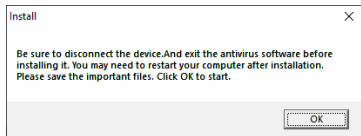
Connect headset to the computer and install the software according to the following instructions.

1. Open the folder containing the software and run the file **CONNECT IT_7.1_setup.exe**

2. Click **Next**:

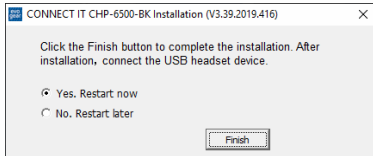


3. Read the license agreement. Tick that you agree to the contract and then click **OK**:



EN

4. Before the next step, click the option that you agree to restart your computer only afterwards, complete the installation by click on **Finish**:



5. Adjust the parameters according to the following screenshots:





EN





4 Warning

The use of this product reduces your perception of surrounding sounds. While using the earphones, please, do not control any vehicle or machine. Clean the device with soft wet cloth, which does not become fuzzy. When cleaning, do not use aggressive cleaners.



To prevent possible hearing damage, do not listen at high volume levels for long periods.

5 Troubleshooting

- We recommend connecting this device straight to a USB port on your computer.
- If this device is plugged in to a USB hub, make sure that the USB hub and the USB port to which it is connected can provide this device and other devices connected to the same USB hub with enough power.
- Alternatively, we recommend using an external power source with the USB hub (if the USB hub supports such functionality).

INSTRUCTIONS AND INFORMATION REGARDING THE DISPOSAL OF USED PACKAGING

Dispose of packaging material at a public waste disposal site.



DISPOSAL OF USED ELECTRICAL AND ELECTRONIC APPLIANCES

The meaning of the symbol on the product, its accessory or packaging indicates that this product shall not be treated as household waste. Please, dispose of this product at your applicable collection point for the recycling of electrical & electronic equipment waste. Alternatively in some states of the European Union or other European states you may return your products to your local retailer when buying an equivalent new product. The correct disposal of this product will help save valuable natural resources and help in preventing the potential negative impact on the environment and human health, which could be caused as a result of improper liquidation of waste. Please ask your local authorities or the nearest waste collection center for further details. The improper disposal of this type of waste may fall subject to national regulations for fines.

For business entities in the European Union

If you wish to dispose of an electrical or electronic device, request the necessary information from your seller or supplier.

Disposal in other countries outside the European Union

If you wish to dispose of this product, request the necessary information about the correct disposal method from local government departments or from your seller.



This product meets all the basic EU regulation requirements that relate to it.
EU declaration of conformity is available on www.connectit-europe.com.





Vor Inbetriebnahme dieses Produkts lesen Sie bitte sorgfältig die komplette Anleitung zu dessen Benutzung, und das auch für den Fall, dass Sie mit der Verwendung eines Produkts ähnlicher Bauart vertraut sind. Benutzen Sie das Produkt nur auf die Art und Weise, wie in dieser Anleitung beschrieben. Bewahren Sie diese Anleitung für den weiteren Verwendungsbedarf gut auf.

Diese Benutzungsanleitung können Sie auch in elektronischer Version herunterladen auf der Webseite: www.connectit-europe.com.

Mindestens für die Dauer der Garantielaufzeit ist die Aufbewahrung der Originalverpackung des Produkts, des Kaufbelegs sowie des Garantieblatts (falls mitgeliefert) zu empfehlen. Beim Transport empfehlen wir das Produkt zurück in die Originalverpackung zu legen, in der es geliefert wurde und die es am besten gegen Beschädigungen beim Transport schützt.

1 Spezifikation

Spezifikation des Kopfhörers

- Geräuschfilterung (Noise Cancelling): passiv
- Größe der Wandler: 40 mm
- Typ der Wandler: elektrodynamisch
- Klirrfaktor: <5 %
- Frequenz: 20 Hz - 20 kHz
- Empfindlichkeit: 92 dB +/- 3 dB
- Impedanz: 32 Ω

Spezifikation des Mikrofons

- Richtcharakteristik: allseitig, ungerichtet
- Typ: abnehmbarer
- Frequenz: 100 Hz - 10 kHz
- Empfindlichkeit: -52 dB +/- 3 dB
- Impedanz: 2.2 k Ω

- Systemanforderungen: Windows XP/7/8/8.1/10
- Schnittstelle: USB
- Länge des Kabels: 2.0 m
- Abmessungen: 205 x 180 x 82 mm
- Gewicht: 300 g

2 Übersicht

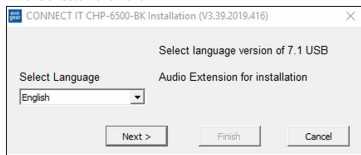
1. Linke Ohrmuschel
2. Rechte Ohrmuschel
3. Abnehmbares Mikrofon
4. Einstellbarer Kopfhörerbügel
5. Lautstärkeregelung
6. Anschluss für USB



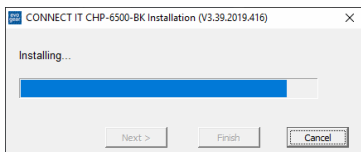
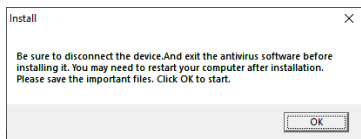
3 Installation

Schließen Sie die die Kopfhörer an den Computer an und installieren Sie die Software gemäß den nachstehenden Hinweisen.

1. Ordner mit der Software öffnen und Datei **CONNECT IT_71_setup.exe** starten:
2. Auf die Taste **Next** klicken:

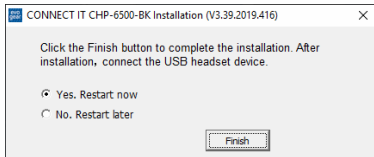


3. Lesen Sie die Lizenzvereinbarung. Kreuzen Sie an, dass Sie dem Vertrag zustimmen und klicken Sie dann auf **OK**:



4. Klicken Sie vor dem nächsten Schritt auf die Option, dass Sie zustimmen, Ihren Computer erst danach neu zu starten. Sie können die Installation mit der Taste **Finish** beenden:

DE



5. Stellen Sie die Parameter anhand der folgenden Screenshots ein:



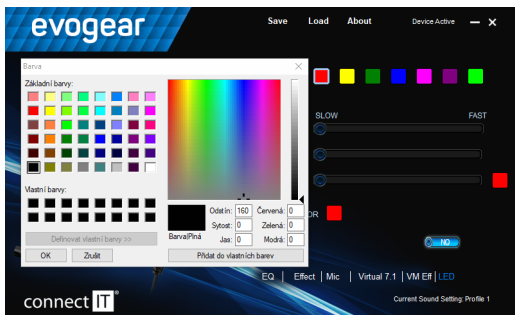
The screenshot shows the evogear software interface. On the left is a product image of the 7.1 Pro Gaming Headset. The main area displays a menu with tabs for 'None', 'Theater', 'Bathroom', 'Living Room', and 'Corridor'. The 'Living Room' tab is selected, showing a 3D-rendered living room scene. Below the scene are options for 'EQ', 'Effect', 'Mic', 'Virtual 7.1', 'VM Eff', and 'LED'. The 'Virtual 7.1' option is highlighted. At the bottom right, it says 'Current Sound Setting: Profile 1'. The top navigation bar includes 'Save', 'Load', 'About', and 'Device Active'.

The screenshot shows the evogear software interface. On the left is a product image of the 7.1 Pro Gaming Headset. The main area displays a menu with tabs for 'ENC', 'AGC', and 'Mute'. The 'Mute' tab is selected, showing a microphone icon and a vertical slider for 'Gain' set to '99'. Below the slider are options for 'EQ', 'Effect', 'Mic', 'Virtual 7.1', 'VM Eff', and 'LED'. The 'Mic' option is highlighted. At the bottom right, it says 'Current Sound Setting: Profile 1'. The top navigation bar includes 'Save', 'Load', 'About', and 'Device Active'.



DE





4 Hinweis

Die Verwendung des Produktes beschränkt die Wahrnehmung der Umgebungsgeräusche. Sie sollten während der Verwendung dieses Produktes weder Fahrzeuge noch Maschinen steuern. Reinigen Sie das Produkt mit einem befeuchteten Tuch, das nicht fusseht. Benutzen Sie zur Reinigung keine aggressiven Reinigungsmittel.



Um mögliche Gehörschäden zu vermeiden, setzen Sie sich nicht über längere Zeiträume hohen Lautstärken aus.

5 Behebung von Schwierigkeiten

- Es wird empfohlen, dieses Gerät direkt an den USB-Port des Computers anzuschließen.
- Beim Anschluss des Gerätes mittels eines USB-Hubs (Mehrfach-Port) vergewissern Sie sich bitte, dass Ihr USB-Hub (Mehrfach-Port) und der USB-Port im Computer, an den er angeschlossen ist, in der Lage sind, ausreichenden Strom für die Versorgung aller an den USB-Hub angeschlossenen Geräte zu liefern.
- Gegebenenfalls empfehlen wir, für den USB-Hub (Mehrfach-Port) eine externe Spannungsquelle zu verwenden, sofern der USB-Hub (Mehrfach-Port) dies ermöglicht.

HINWEISE UND INFORMATIONEN ÜBER DIE VERWENDUNG GEBRAUCHTER VERPACKUNGSMATERIALIEN

Bringen Sie das Verpackungsmaterial an einen Ort, der von der Gemeinde zur Verbringung von Verpackungsmaterialien bestimmt ist.



ENTSORGUNG GEBRAUCHTER ELEKTRISCHER UND ELEKTRONISCHER GERÄTE

Dieses Symbol an den Produkten bzw. in den Begleitdokumenten bedeutet, dass gebrauchte elektrische und elektronische Produkte nicht in die üblichen Siedlungsabfälle verbracht werden dürfen. Zur richtigen und ordnungsgemäßen Entsorgung und Verwertung übergeben Sie diese Produkte den dafür bestimmten Sammelstellen. In einigen EU-Staaten und in anderen europäischen Ländern haben Sie alternativ die Möglichkeit, die Produkte an den lokalen Händler beim Kauf eines ähnlichen neuen Produkts abzugeben. Mit der richtigen Entsorgung dieses Produkts helfen Sie dabei, die wertvollen natürlichen Ressourcen zu wahren und fördern den Schutz potentieller negativer Auswirkungen auf die Umwelt und die menschliche Gesundheit, die infolge einer falschen Entsorgung von Abfällen auftreten könnten. Für nähere Informationen wenden Sie sich bitte an die lokalen Behörden oder an die nächste Sammelstelle. Bei falscher Entsorgung dieser Art von Abfällen können gemäß den nationalen Vorschriften Geldbußen verhängt werden.

Für die Unternehmen in den EU-Staaten

Zur Entsorgung elektrischer und elektronischer Geräte wenden Sie sich bitte an Ihren Fachhändler oder Lieferer.

Entsorgung in den übrigen Ländern außerhalb der EU

Dieses Symbol gilt in der Europäischen Union. Wenn Sie dieses Produkt entsorgen möchten, wenden Sie sich bezüglich der Informationen über die richtige Art der Entsorgung an die lokalen Behörden oder an Ihren Fachhändler.



Dieses Produkt erfüllt alle grundlegenden Anforderungen der entsprechenden EU-Richtlinien. Die EU-Konformitätserklärung finden Sie auf www.connectit-europe.com.





Przed użyciem tego wyrobu prosimy o uważne przeczytanie całej instrukcji jej użytkowania, również w przypadku, kiedy zapoznali się Państwo z użytkowaniem wyrobu podobnego typu. Wyrobu należy używać tylko tak, jak jest opisane w niniejszej instrukcji użytkowania. Niniejszą instrukcję użytkowania należy schować na wypadek potrzeby w przyszłości.

Niniejszą instrukcję użytkowania można pobrać w formie elektronicznej na stronach internetowych www.connectit-europe.com.

PL

Minimalne przez okres gwarancji zalecamy zachowanie oryginalnego opakowania wyrobu, dokumentu zakupu i ewentualnie karty gwarancyjnej, o ile została dostarczona. W razie wysyłki zalecamy zapakowanie wyrobu do oryginalnego opakowania, w którym został dostarczony i które najlepiej chroni go przed uszkodzeniem podczas transportu.

1 Specyfikacja

Specyfikacja słuchawek

- Tłumienie tła akustycznego: pasywne
- Wielkość przetworników: 40 mm
- Typ przetworników: elektrodynamiczne
- Zniekształcenie: <5 %
- Częstotliwość: 20 Hz - 20 kHz
- Czulość: 92 dB +/- 3 dB
- Impedancja: 32 Ω

Specyfikacja mikrofonu

- Charakterystyka kierunkowa: bezkierunkowy
 - Typ: odłączany
 - Częstotliwość: 100 Hz - 10 kHz
 - Czulość: -52 dB +/- 3 dB
 - Impedancja: 2.2 kΩ
- Wymagania systemowe: Windows XP/7/8/8.1/10
 - Interfejs: USB
 - Długość kabla: 2.0 m
 - Wymiary: 205 x 180 x 82 mm
 - Waga: 300 g

2 Przegląd

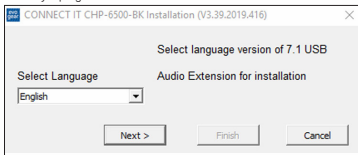
1. Lewa słuchawka
2. Prawa słuchawka
3. Zdejmowany mikrofon
4. Nastawny kabłąk
5. Regulacja głośności
6. Konektor USB



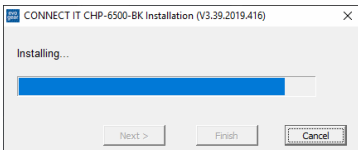
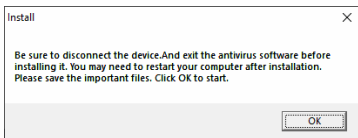
3 Instalacja

Należy podłączyć słuchawki do komputera i zainstalować oprogramowanie zgodnie z następującą instrukcją.

1. Otwórz folder z oprogramowaniem i uruchom plik **CONNECT_IT_7.1_setup.exe**
2. Kliknij w przycisk **Next**:

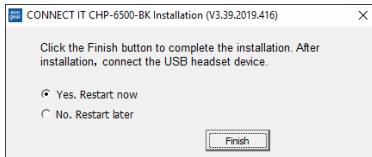


3. Przeczytaj umowę licencyjną. Zaznacz, że zgadzasz się na umowę, a następnie kliknij **OK**:



4. Przed następnym krokiem kliknij opcję, że zgadzasz się na ponowne uruchomienie komputera. Instalację ukończysz z pomocą szczerzątkowego Zakończ **Finish**:

PL



5. Parametry należy ustawić zgodnie z następującymi zrzutami ekranu:



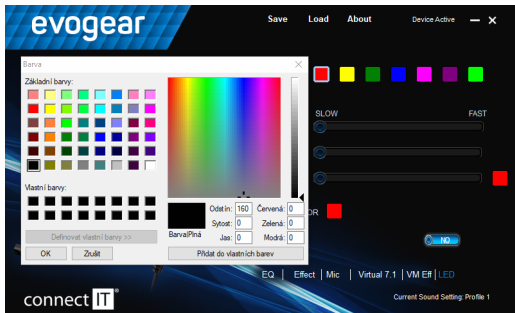


PL



PL





4 Uwaga

Używanie wyrobu ogranicza słyszenie dźwięków z otoczenia. Dlatego nie wolno używać prowadząc samochód lub obsługując maszynę. Urządzenie czyścić delikatną nawilżoną szmatką, która nie puszcza włókien. Nie używać do czyszczenia agresywnych środków czyszczących.

PL



Nie słuchaj głośnej muzyki przez długi czas, aby uniknąć uszkodzenia słuchu.

5 Usuwanie problemów

- Zaleca się podłączanie tego urządzenia bezpośrednio do portu USB komputera.
- Po podłączeniu przez USB hub (rozgałęziacz) upewnić się, że USB hub (rozgałęziacz) i port USB w komputerze, do którego jest podłączony, jest w stanie dostarczać dostateczny prąd do zasilania wszystkich urządzeń podłączonych do tego samego USB hubu (rozgałęziacza).
- Ewentualnie zalecamy użycie do USB hubu (rozgałęziacza) zewnętrznego zasilacza (o ile to USB hub (rozgałęziacz) umożliwi).

ZALECENIA I INFORMACJE DOTYCZĄCE OBCHODZENIA SIĘ Z OPAKOWANIEM

Zużyty materiał opakowaniowy odłożyć na miejsce wyznaczone przez władze lokalne do układania odpadu.



LIKwidACJA Zużytych Urządzeń Elektrycznych i Elektronicznych

Ten symbol na produktach lub w dokumentacji towarzyszącej oznacza, że zużyte wyroby elektryczne i elektroniczne nie mogą być wyrzucane do zwykłego odpadu komunalnego. Do prawidłowej likwidacji, odnowy lub recyklingu oddać te wyroby w wyznaczonych zbiornicach. Alternatywnie w rozwiniętych krajach Unii Europejskiej lub w innych krajach europejskich można zwrócić swoje wyroby lokalnemu sprzedawcy kupując odpowiedni nowy produkt. Prawidłowa likwidacja tego produktu pomoże w zachowaniu cennych zasobów naturalnych i w prewencji potencjalnego negatywnego wpływu na środowisko i zdrowie ludzi w wyniku nieprawidłowej likwidacji odpadów. Blisze informacje można uzyskać w lokalnych urzędach lub najbliższej zbiornicy odpadu. W razie nieprawidłowej likwidacji tego rodzaju odpadu, zgodnie z międzynarodowymi przepisami, może zostać udzielona karta.

Dla podmiotów gospodarczych w państwach Unii Europejskiej

W razie zamiaru likwidacji urządzeń elektrycznych i elektronicznych należy zasięgnąć potrzebnych informacji u swojego sprzedawcy lub dostawcy.

Likwidacja w pozostałych krajach poza Unią Europejską

Ten symbol obowiązuje w Unii Europejskiej. Chcąc zlikwidować ten wyrób należy zasięgnąć potrzebnych informacji o prawidłowym sposobie likwidacji w lokalnych urzędach lub u swojego sprzedawcy.

Ten wyrób spełnia wszelkie podstawowe wymagania dyrektywy UE, które go dotyczą. Deklaracja zgodności UE jest do dyspozycji na www.connectit-europe.com.





Před uvedením tohoto výrobku do provozu si, prosím, pečlivě prostudujte celý návod k jeho použití, a to i v případě, že jste již obeznámeni s používáním výrobků podobného typu. Výrobek používejte pouze tak, jak je popsáno v tomto návodu k použití. Tento návod k použití uschovejte pro případ další potřeby.

V elektronické podobě si tento návod k použití můžete stáhnout na webových stránkách www.connectit-europe.com.

Minimálně po dobu záruky doporučujeme uschovat originální balení výrobku, doklad o nákupu a případně i záruční list, pokud byl dodán. V případě přepravy doporučujeme zabalit výrobek zpět do originálního balení, ve kterém byl dodán a který jej nejlépe chrání proti poškození při přepravě.

1 Specifikace

Specifikace sluchátek

- Potlačení hluku: pasivní
- Velikost měničů: 40 mm
- Typ měničů: elektrodynamické
- Zkreslení: <5 %
- Frekvence: 20 Hz - 20 kHz
- Citlivost: 92 dB +/- 3 dB
- Impedance: 32 Ω

Specifikace mikrofону

- Směrová charakteristika: všesměrová
- Typ: odnímatelný
- Frekvence: 100 Hz - 10 kHz
- Citlivost: -52 dB +/- 3 dB
- Impedance: 2,2 kΩ
- Systémové požadavky: Windows XP/7/8/8.1/10
- Rozhraní: USB
- Délka kabelu: 2,0 m
- Rozměry: 205 × 180 × 82 mm
- Hmotnost: 300 g

2 Přehled

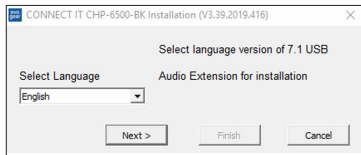
1. Levé sluchátko
2. Pravé sluchátko
3. Odnímatelný mikrofón
4. Nastavitelný hlavový most
5. Ovládání hlasitosti
6. USB konektor



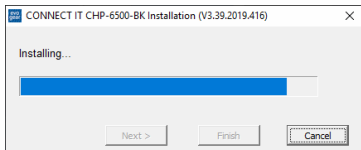
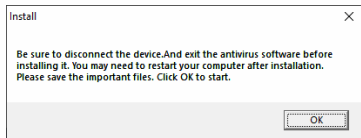
3 Instalace

Připojte sluchátka k počítači a nainstalujte software podle následujících pokynů.

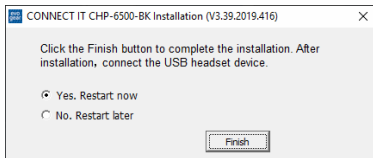
1. Otevřete složku s programem a spusťte soubor **CONNECT IT_7.1_setup.exe**
2. Klikněte na tlačítko **Next**:



3. Přečtěte si licenční smlouvu. Zaškrtněte, že se smlouvou souhlasíte a poté klikněte na tlačítko **OK**:



4. Před dalším krokem zaškrtněte možnost, že souhlasíte s restartováním vašeho počítače, teprve poté, instalaci ukončíte pomocí tlačítka **Finish**:



5. Nastavte parametry podle následujících snímků obrazovek.



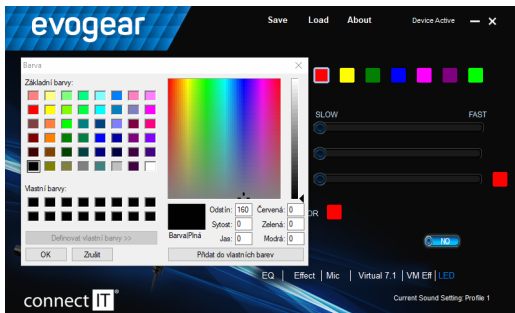


CZ





CZ



4 Upozornění

Používání výrobku vás omezuje při vnímání okolních zvuků. Během používání proto neovládejte vozidla nebo stroje. Zařízení čistěte jemným navlhčeným hadříkem, který nepouští žmolky. Při čištění nepoužívejte agresivní čisticí prostředky.



Chcete-li zabránit možnému poškození sluchu, neposlouchejte po dlouhou dobu příliš hlasitý zvuk.

5 Odstraňování potíží

- Toto zařízení je doporučeno zapojovat přímo do USB portu počítače.
- Při zapojení zařízení přes USB hub (rozbočovač) se ujistěte, že váš USB hub (rozbočovač) a USB port v počítači, do kterého je připojen, je schopen dodávat dostatečný proud pro napájení všech zařízení připojených do stejného USB hubu (rozbočovače).
- Případně doporučujeme použít pro USB hub (rozbočovač) externí napájecí zdroj (pokud to USB hub (rozbočovač) umožňuje).

POKYNY A INFORMACE O NAKLÁDÁNÍ S POUŽITÝM OBALEM

Použitý obalový materiál odložte na místo určené obcí k ukládání odpadu.



LIKVIDACE POUŽITÝCH ELEKTRICKÝCH A ELEKTRONICKÝCH ZAŘÍZENÍ

Tento symbol na produktech anebo v průvodních dokumentech znamená, že použité elektrické a elektronické výrobky nesmí být přidány do běžného komunálního odpadu. Ke správné likvidaci, obnově a recyklaci předejte tyto výrobky na určená sběrná místa. Alternativně v některých zemích Evropské unie nebo jiných evropských zemích můžete vrátit své výrobky místnímu prodejci při koupi ekvivalentního nového produktu. Správnou likvidací tohoto produktu pomůžete zachovat cenné přírodní zdroje a napomáháte prevenci potenciálních negativních dopadů na životní prostředí a lidské zdraví, což by mohly být důsledky nesprávné likvidace odpadů. Další podrobnosti si vyžádejte od místního úřadu nebo nejbližšího sběrného místa. Při nesprávné likvidaci tohoto druhu odpadu mohou být v souladu s národními předpisy uděleny pokuty.

Pro podnikové subjekty v zemích Evropské unie

Chcete-li likvidovat elektrická a elektronická zařízení, vyžádejte si potřebné informace od svého prodejce nebo dodavatele.

Likvidace v ostatních zemích mimo Evropskou unii

Tento symbol je platný v Evropské unii. Chcete-li tento výrobek zlikvidovat, vyžádejte si potřebné informace o správném způsobu likvidace od místních úřadů nebo od svého prodejce.



Tento výrobek splňuje veškeré základní požadavky směrnice EU, které se na něj vztahují. EU prohlášení o shodě je k dispozici na www.connectit-europe.com.





Pred uvedením tohto výrobku do prevádzky, si prosím starostlivo prečítajte celý návod na použitie, a to aj v prípade, že ste už oboznámený s používaním výrobku podobného typu. Výrobok používajte iba tak, ako je popísané v tomto návode na používanie. Tento návod k použitiu uchovajte pre prípad ďalšej potreby.

V elektronickej podobe si tento návod na použitie môžete stiahnuť na webovej stránke www.connectit-europe.com

Minimálne po dobu záruky odporúčame uchovať originálne balenie výrobku, doklad o nákupe a prípadne aj záručný list, pokiaľ bol dodaný. V prípade prepravy odporúčame zabaliť výrobok späť do originálneho balenia, v ktorom bol dodaný, a ktorý ho najlepšie ochráni proti poškodeniu pri preprave.

SK

1 Špecifikácie

Špecifikácie slúchadiel

- Potlačenie hluku: pasívne
- Veľkosť meničov: 40 mm
- Typ meničov: elektrodynamické
- Skreslenie: <5 %
- Frekvencia: 20 Hz - 20 kHz
- Citlivosť: 92 dB +/- 3 dB
- Impedancia: 32 Ω

Špecifikácie mikrofónu

- Smerová charakteristika: všesmerový
- Typ: odnímateľný
- Frekvencia: 100 Hz - 10 kHz
- Citlivosť: -52 dB +/- 3 dB
- Impedancia: 2,2 kΩ
- Systémové požiadavky: Windows XP/7/8/8.1/10
- Rozhranie: USB
- Dĺžka kábla: 2,0 m
- Rozmery: 205 x 180 x 82 mm
- Hmotnosť: 300 g

2 Prehľad

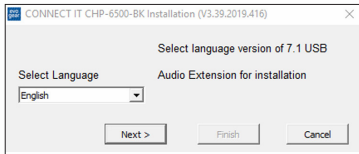
1. Ľavé slúchadlo
2. Pravé slúchadlo
3. Odnímateľný mikrofón
4. Nastaviteľný hlavový most
5. Ovládanie hlasitosti
6. USB konektor



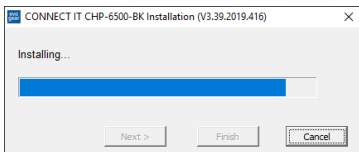
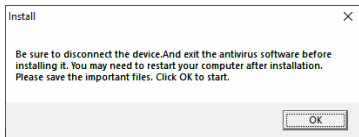
3 Inštalácia

Pripojte slúchadlá k počítaču a nainštalujte softvér podľa nasledujúcich pokynov.

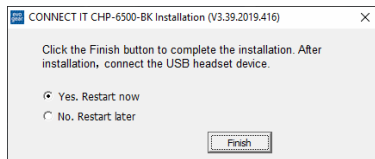
1. Otvorte zložku s ovládačmi a spustíte súbor **CONNECT IT_71_setup.exe**
2. Kliknite na tlačidlo **Next**:



3. Prečítajte si licenčnú zmluvu. Zaškrtnite, že so zmluvou súhlasíte a potom kliknite na tlačidlo **OK**:



4. Pred ďalším krokom kliknite na možnosť, ktorú súhlasíte s reštartovaním počítača, až potom, inštaláciu ukončíte pomocou tlačidla **Finish**:



5. Nastavte parametre podľa nasledujúcich snímok obrazoviek:

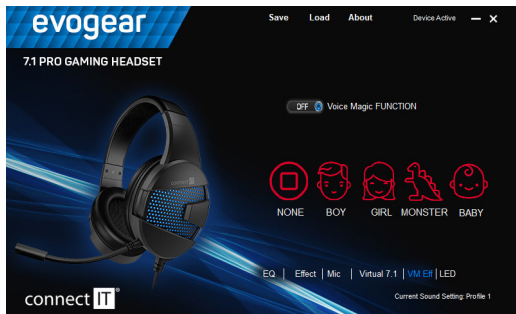




SK

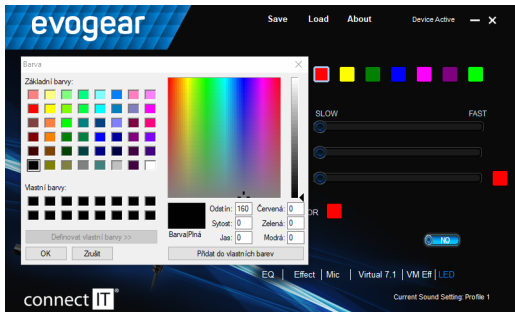


SK





SK



4 Upozornenie

Pri používaní výrobku je obmedzené vnímanie hlukov z okolia. Počas jeho používania preto neobsluhujte žiadne vozidlá alebo stroje. Zariadenie čistite jemnou navlhčenou handričkou, ktorá nezanecháva zhmokly. Pri čistení nepoužívajte agresívne čistiace prostriedky.



Ak chcete predísť možnému poškodeniu sluchu, vyhňte sa dlhodobému počúvaniu zariadenia pri vysokej hlasitosti.

SK 5 Odstraňovanie porúch

- Toto zariadenie je odporúčané zapájať priamo do USB portu počítača.
- Pri zapojení zariadenia cez USB hub (rozbočovač) sa uistite, že váš USB hub (rozbočovač) a USB port na počítači, do ktorého je pripojený, je schopný dodávať dostatočný prúd pre napájanie všetkých zariadení pripojených do rovnakého USB hubu (rozbočovača).
- Prípadne odporúčame použiť pre USB hub (rozbočovač) externý napájací zdroj (ak to USB hub (rozbočovač) umožňuje).

POKYNY A INFORMÁCIE O NARÁBANÍ S POUŽÍTÝM OBALOM

Použitý obalový materiál odložte na miesto určené obci k uloženiu odpadov.



LIKVIDÁCIA POUŽITÝCH ELEKTRICKÝCH A ELEKTRONICKÝCH ZARIADENÍ

Tento symbol na produktoch alebo v sprievodných dokumentoch znamená, že použité elektrické a elektronické výrobky nesmú byť pridané do bežného komunálneho odpadu. K správnej likvidácii, obnove a recyklácii predajte tieto výrobky na určené zberné miesta. Alternatívne v niektorých zemiach Európskej únie alebo iných európskych zemiach môžete vrátiť svoje výrobky miestnemu predajcovi pri kúpe ekvivalentného nového produktu. Správnu likvidáciu tohto produktu pomôžete zachovať cenné prírodné zdroje a napomáhate prevencii potenciálnych negatívnych dopadov na životné prostredie a ľudské zdravie, čo by mohlo mať dôsledky z nesprávnej likvidácie odpadov. Ďalšie podrobnosti si vyžiadajte od miestneho úradu alebo od najbližšieho zberného miesta. Pri nesprávnej likvidácii tohto druhu odpadu môžu byť v súlade s národnými predpismi udelené pokuty.

Pre podnikové subjekty v zemiach Európskej únie

Ak chcete likvidovať elektrické a elektronické zariadenia, vyžiadajte si potrebné informácie od svojho predajcu alebo dodávateľa.

Likvidácia v ostatných zemiach mimo Európskej únie

Tento symbol je platný v Európskej únii. Ak chcete tento výrobok zlikvidovať, vyžiadajte si potrebné informácie o správnom spôsobe likvidácie od miestnych úradov alebo od svojho predajcu.



Tento výrobok spĺňa všetky základné požiadavky a smernice EÚ, ktoré sa k nemu vzťahujú. EÚ vyhlásenia o zhode je k dispozícii na www.connectit-europe.com.

