



## **BEZPEČNOSTNÍ KAMERA Indoor Cam 2K Pan and Tilt**

### **Návod k použití**

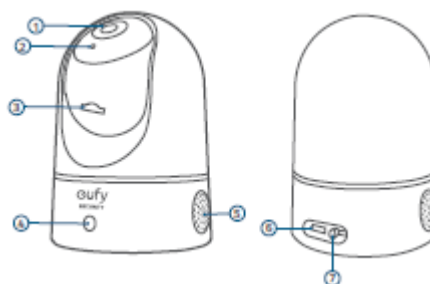
## Co je součástí balení

- Kamera Indoor Cam 2K Pan & Tilt
- Montážní destička
- USB kabel
- USB adaptér
- Balíček šroubů pro montáž
- Návod k obsluze

## Popis

### Indoor Cam 2K Pan & Tilt

1. Čočka kamery
2. Mikrofon
3. Slot pro SD kartu
4. Statusový LED indikátor
5. Reproduktor
6. Napájecí vstup
7. Tlačítko SYNC



## Nastavení systému

1. Stáhněte aplikaci eufy Security z App Store (zařízení iOS) nebo Google Play (zařízení Android).
2. Vytvořte si účet eufy Security. Jděte na základní stránku aplikace. KZvolte Add Device, poté přidejte IndoorCam Pan 2K ke svému stávajícímu systému
3. Podle pokynů na displeji dokončete nastavení systému.



## Statusový LED indikátor

Problikávající modrá

Svítilící modrá

Blikající červená

Jedno bliknutí červeně

Svítilící červená

Připraveno k nastavení

Zapnuto a pracuje správně

Odpojeno od internetu

Detekován pohyb nebo zvuk

Pracuje správně, někdo sleduje livestream nebo nahrává událost

Svítilící modrofialová

Systém se inicializuje

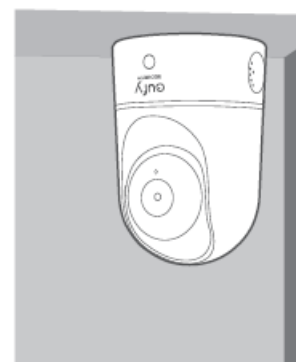
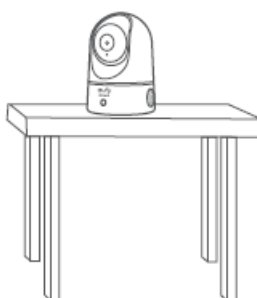
Střídavě blikající modrá a červená

Upgrade firmwaru v procesu

## Montáž kamery

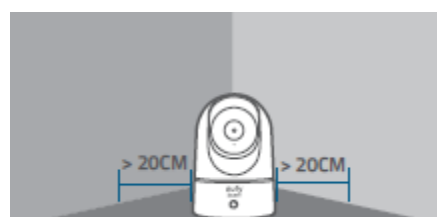
### Volba umístění

Kameru můžete umístit na stůl či polici anebo ji můžete instalovat na zeď či strop. Zvolte takové umístění a výšku, kde dosáhnete požadovaného výhledu a současně bude snadno dosažitelná elektrická zásuvka.



Před montáží odpojte kameru Indoor Cam od napájecí zdičky.

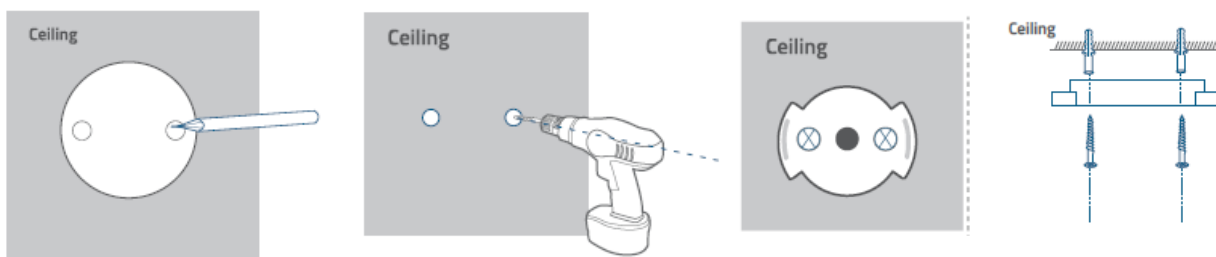
Kameru Indoor Cam mějte alespoň 20 cm ode zdi nebo čehokoli, co by mohlo bránit výhledu. Díky tomu nebude docházet k infračerveným odrazům, které by mohly mít negativní dopad na výkon nočního vidění.



## Instalace kamery ve venkovním prostředí

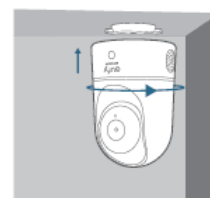
Pro instalaci kamery Indoor Cam na strop postupujte dle níže uvedených kroků:

1. Kartičku pro indikaci umístění kamery dejte na strop a vyznačte si body, kde bude třeba vyvrtat otvory.
2. Pomocí 8 mm (5/16") vyvrtejte otvory.



3. Vyrovnajte otvory na montážní destičce s těmi, které jsou na stopě. Zasuňte do otvorů hmoždinky – hmoždinky jsou nezbytné u zdí, které jsou dělané z tvrdých materiálů jako je beton, cihla nebo sádra. Pomocí šroubováku utáhněte šrouby tak, abyste montážní destičku připevnili ke stropu.

4. Vyrovnajte drážky s montážní destičkou a otáčejte kamerou Indoor Cam ve směru hodinových ručiček tak, aby zapadla na své místo.

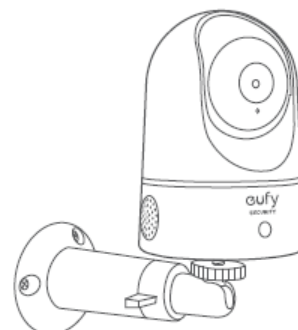


Pro montáž kamery Indoor Cam na zeď doporučujeme použít montážní konzoli (není součástí příslušenství) tak, jak je zobrazeno níže.

## Napájení kamery IndoorCam

Kameru Indoor Cam připojte k elektrické zásuvce pomocí přiloženého USB kabelu a USB adaptéru. Po zapnutí se kamera Indoor Cam připojí k systému. Po úspěšném připojení bude statusový LED indikátor svítit nepřerušovaně modře.

Otáčejte kamerou Indoor Cam tak, abyste upravili její výhled a zkontrolujte ho pomocí live streamu, ke kterému máte přístup pomocí aplikace eufy Security. Nyní je vaše kamera Indoor Cam připravena k používání.



Tip: Pro odstraňování problémů viz část Help v aplikaci eufy Security.

## FCC Prohlášení

Toto zařízení bylo testováno a shledáno v souladu s částí 15 Pravidel FCC. Provoz je podmíněn dodržением těchto podmínek: (1) Toto zařízení nesmí být zdrojem žádného škodlivého rušení a (2) toto zařízení musí také přijmout každé rušení, včetně rušení, které může způsobit nesprávné fungování zařízení.

Varování: změny, nebo úpravy, které nejsou přesně odsouhlaseny stranou odpovědnou za shodu mohou vést ke ztrátě práva uživatele používat zařízení.

Pozn.: Toto zařízení bylo testováno a shledáno v souladu s limity pro digitální zařízení třídy B, podle části 15 Pravidel FCC. Tato vymezení jsou vytvořena pro zaručení přiměřené ochrany proti škodlivému rušení v instalacích v rezidenčních zónách.

Toto zařízení generuje, využívá a může vyzařovat energii rádiových frekvencí a pokud není instalováno a používáno ve shodě s pokyny, může způsobit rušení rádiové komunikace.

Každopádně, neexistuje záruka, že se rušení v určité instalaci neobjeví. Pokud toto zařízení způsobuje škodlivé rušení při přijímání radiového, nebo televizního vysílání, které lze určit zapnutím, nebo vypnutím přístroje, potom uživateli doporučujeme zkusit zabránit rušení pomocí jednoho nebo několika z následujících postupů:

- Otočit, nebo přemístit přijímací anténu.
- Zvětšit vzdálenost mezi zařízením a přijímačem.
- Připojit zařízení do jiné zásuvky el. napětí, než ve které je připojen přijímač.
- O pomoci se poradte s prodejcem nebo zkušeným radiotelevizním technikem.

### **FCC Radio Frequency Exposure prohlášení**

Toto zařízení bylo shledáno jako odpovídající obecným požadavkům pro vystavení se RF působení. Toto zařízení může být používáno jako fixní nebo přenosné zařízení. Minimální vzdálenost je 20 cm.

### **Poznámka: Stíněné kabely**

Všechna zapojení k jiným zařízením musí být provedena pomocí stíněných kabelů, aby byly dodrženy podmínky nastavené FCC regulacemi.

Tento produkt je v souladu s požadavky na radio interference platnými v Evropské unii.

### **PROHLÁŠENÍ O SHODĚ**

Společnost Anker Innovations Limited tímto prohlašuje, že toto zařízení je v souladu se základními požadavky a dalšími relevantními nařízeními směrnice Directive 2014/53/EU. Deklaraci o shodě najdete na [www.eufylife.com](http://www.eufylife.com)

Tento produkt může být používán v členských státech EU.

Vzhledem k použitému materiálu by mělo toto zařízení být zapojeno pouze k USB rozhraní verze 2.0 nebo vyššímu.

Adaptér by měl být instalován v blízkosti zařízení a měl by být snadno přístupný.

Zařízení nepoužívejte v prostředí s příliš vysokou nebo příliš nízkou teplotou, nikdy ho nevystavujte příliš silnému slunečnímu záření nebo přílišné vlhkosti.

Ideální teplota pro zařízení T8410 a příslušenství je 0 °C až 40 °C.

Při dobíjení prosím dejte zařízení na místo s normální pokojovou teplotou a s dobrou ventilací.

Je doporučeno dobíjet zařízení v prostředí, kde se teplota pohybuje v rozpětí 5 °C~25 °C.

Ujistěte se prosím, že používáte výhradně nabíječku nabízenou výrobcem. Použití neautorizované nabíječky by mohlo být nebezpečné a mohlo by zneplatnit záruku.

Nabíječka je určena pouze pro domácí použití.

Typ nabíječky: TEK012-0502000EU, 5Vdc/2A. K odpojení od zařízení slouží zástrčka.

Informace k RF expozici: Úroveň maximální povolené expozice (MPE) byla vypočtena při vzdálenosti  $d = 20$  cm mezi zařízením a lidským tělem. Pro zachování podmínek souvisejících s prohlášením RF toto zařízení používejte pouze tak, že bude zachována tato vzdálenost 20 cm mezi tímto zařízením a lidským tělem.

**RIZIKO EXPLOZE BATERIE, POKUD BY BYLA BATERIE NAHRAZENA NESPRÁVNÝM TYPEM. BATERIE LIKVIDUJTE V SOULADU S POKYNY.**

Provozní frekvenční rozsah Wi-Fi: 2412 ~ 2472 MHz pro EU;

Maxiální výstupní výkon Wi-Fi: 14,46 dBm(ERIP)

Provozní frekvenční rozsah Bluetooth: 2402 ~ 2480 MHz pro EU;

Maxiální výstupní výkon Wi-Fi: 0,64 dBm(ERIP)

Tento produkt byl koncipován a vyroben za použití vysoce kvalitních materiálů a komponentů, které mohou být recyklovány a znovu použity.



Tento symbol znamená, že produkt by neměl být likvidován spolu s ostatním odpadem v domácnosti a měl by být přepraven na sběrné místo, kde bude provedeno jeho správné znehodnocení a likvidace.

Správná likvidace a recyklace pomáhá chránit přírodní zdroje, lidské zdraví a okolní prostředí. Další informace ohledně likvidace a recyklace tohoto produktu získáte u vaší místní správy nebo tam, kde jste zařízení zakoupili.

### **DISTRIBUCE ČESKÁ REPUBLIKA**

**Praha Music Center, s.r.o.**

Ocelářská 937/39

190 00 Praha 9

Zelená linka (volání zdarma) tel. 800 876 066

<http://www.pmc.cz>

### **ZÁRUČNÍ A POZÁRUČNÍ SERVIS PMC**

**Praha Music Center, s.r.o.**

Rakovnická 2665

440 01 Louny

Tel.: +420226011197

Email.: [servis@pmc.cz](mailto:servis@pmc.cz)