



**D-Link**<sup>®</sup>

HD WI-FI DAY/NIGHT CAMERA  
DCS-936L

# QUICK INSTALLATION GUIDE

INSTALLATIONSANLEITUNG

GUIDE D'INSTALLATION

GUÍA DE INSTALACIÓN

GUIDA DI INSTALLAZIONE

INSTALLATIEHANDLEIDING

INSTRUKCJA INSTALACJI

INSTALAČNÍ PŘÍRUČKA

TELEPÍTÉSI SEGÉDLET

INSTALLASJONSVEILEDNING

INSTALLATIONSVEJLEDNING

ASENNUSOPAS

INSTALLATIONSGUIDE

GUIA DE INSTALAÇÃO

ΟΔΗΓΟΣ ΓΡΗΓΟΡΗΣ ΕΓΚΑΤΑΣΤΑΣΗΣ

VODIČ ZA BRZU INSTALACIJU

KRATKA NAVODILA ZA UPORABO

GHID DE INSTALARE RAPIDĂ



# CONTENTS OF PACKAGING



**HD WI-FI DAY/NIGHT CAMERA**  
DCS-936L



**POWER ADAPTER**



**MOUNTING KIT**



**QUICK INSTALL CARD**



If any of these items are missing from your packaging, contact your reseller.

# SYSTEM REQUIREMENTS

- 802.11n/g router
- A broadband Internet connection
- iPhone, iPad, Android, or Windows smartphone or tablet (please refer to the mobile app's store page to check whether your device is compatible)

## PRODUCT SETUP

### SETTING UP YOUR CAMERA WITH MYDLINK LITE

Please follow the instructions below to set up your mydlink camera.

**Step 1:** On your mobile device, download mydlink Lite by searching for **mydlink Lite** in the iTunes App Store, Google Play, or the Windows Store.



**Step 2:** Launch the mydlink Lite app and create a new account or sign in to your existing account.

When you are asked to scan a QR code, use the code on the Quick Install Card in your package, or on the label attached to your device.

Congratulations, your DCS-936L is now ready to use! Be sure to check the **mydlink.com** website periodically for the latest firmware updates to keep your product secure and up to date with the latest features.

**Note:** If you experience issues registering this camera with your mydlink account, or if you purchased an open box or resold unit, perform a hard reset by pressing and holding the reset button on the device for 10 seconds while the device is powered on. **If you are returning the device to the place of purchase, please perform the hard reset procedure to clear the device of any personal data.**

# WPS SETUP

Alternatively, you may create a WPS connection if your router or access point supports WPS. To create a WPS connection:

**Step 1:**

Press and hold the WPS button on the back of the camera for three seconds. The Power LED will start blinking.

**Step 2:**

Press the WPS button on your wireless router or access point within 60 seconds. On some routers, you may need to log into the web interface and then click an onscreen button to activate the WPS feature. If you are not sure where the WPS button is on your router or access point, please refer to your router's user manual.

The DCS-936L will automatically create a wireless connection to your router. While connecting, the Power LED will flash and your camera will reboot. When the connection is established, the Power LED will turn solid green.

## mydlink PORTAL

After registering your DCS-936L camera with a mydlink account in the mydlink Lite mobile app, you will be able to remotely access your camera from the mydlink website.

**Step 1:**

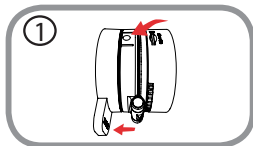
Open Internet Explorer and go to [www.mydlink.com](http://www.mydlink.com), then sign into mydlink.

**Step 2:**

Select your camera from the device list, and your camera's Live View will appear.

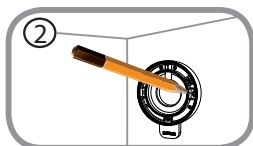
# MOUNTING THE CAMERA

Please refer to the steps below to assist you with mounting the camera. It is recommended that you configure the camera before mounting.



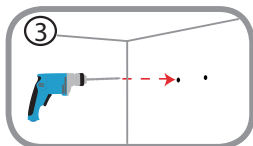
## Step 1:

Hold the base of the camera with one hand placing your thumb on the tab, then press down on the release buttons with your other hand and pull the camera from the camera base.



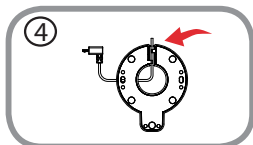
## Step 2:

Place the camera base where you want to position the camera and use a pencil to mark the holes. Make sure that the cable channel on the camera base is facing in the direction you want.



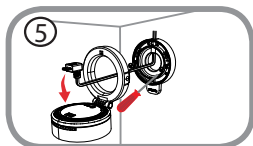
## Step 3:

Depending on the material of the wall or ceiling, use proper tools to drill two holes 25mm deep with a 6mm drill bit where you marked. If the wall is made out of concrete, drill the holes first, then insert the plastic anchors to support the screws.



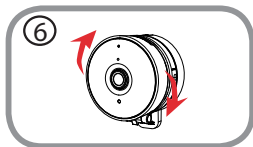
## Step 4:

Pull the power cable through the middle of the camera base and through the cable channel as shown.



## Step 5:

Place the camera base over the holes that are in the wall. Make sure to align the camera base holes with the holes in the wall. Use the supplied screws to attach the camera base to the surface of the wall.



## Step 6:

Attach the camera to the camera base and pull the power cable to remove the extra cable. Adjust the angle of the camera as desired.

# TROUBLESHOOTING

## SETUP AND CONFIGURATION PROBLEMS

### 1. WHY IS THE CAMERA VIEW HAZY OR BRIGHT WHEN USING NIGHT VISION MODE?

The IR night vision lights on the camera may be reflecting off of a nearby surface or window. Try repositioning your camera to avoid reflections or glare.

### 2. WHAT CAN I DO IF I FORGET MY CAMERA PASSWORD?

If you forget your camera password, you will need to perform a hard reset of your camera. This process will change all your settings back to the factory defaults.

To reset your camera, please use an unfolded paperclip to press and hold the RESET button for at least 10 seconds while your camera is plugged in.

# PACKUNGSINHALT



**HD WI-FI DAY/NIGHT CAMERA**  
DCS-936L



**STROMADAPTER/NETZTEIL**



**MONTAGESET**



**INSTALLATIONSKARTE**



Wenn eines dieser Elemente in Ihrer Packung fehlt, wenden Sie sich bitte an Ihren Fachhändler.



# SYSTEMANFORDERUNGEN

- 802.11n/g Router
- Eine Breitbandinternetverbindung
- iPhone, iPad, Android oder Windows Smartphone oder Tablet - Sie finden Informationen zur Kompatibilität Ihres Geräts auf der entsprechenden App Store-Seite für das Mobilgerät.

## EINRICHTUNG DES PRODUKTS

### EINRICHTUNG IHRER KAMERA MIT MYDLINK LITE

Folgen Sie den Anleitungen unten, um Ihre mydlink Kamera einzurichten.

**Schritt 1:** Suchen Sie nach **mydlink Lite** im iTunes App Store, Google Play oder dem Windows Store und laden Sie mydlink Lite auf Ihr Mobilgerät herunter.



**Schritt 2:** Starten Sie die mydlink Lite App und richten Sie ein neues Konto ein oder melden Sie sich in Ihrem bestehenden Konto an.

Wenn Sie aufgefordert werden, einen QR-Code zu scannen, verwenden Sie den Code auf der mitgelieferten Installationskarte oder den auf dem Aufkleber auf Ihrem Gerät.

Ihre DCS-936L kann nun verwendet werden. Suchen Sie in regelmäßigen Abständen auf der Website **mydlink.com** nach Firmware-Aktualisierungen, um anhand neuer Firmware Ihr Produkt sicher und, was seine Funktionen betrifft, auf dem neuesten Stand zu halten.

**Hinweis:** Sollten Sie Probleme haben, diese Kamera in Ihrem mydlink-Konto zu registrieren, oder wenn Sie ein nicht direkt vom Fachhändler angebotenes oder ein weiterverkauftes Gerät erworben haben, versuchen Sie die Einstellungen zurückzusetzen (auch Hard Reset genannt), indem Sie eine entsprechend auseinander gezogene Büroklammer (oder einen ähnlich spitzen Gegenstand) verwenden und damit mindestens 10 Sekunden lang auf die Rücksetztaste drücken, während das Gerät eingeschaltet ist. **Falls Sie das Gerät an die Verkaufsstelle zurückgeben, führen Sie vorher bitte den Rücksetzvorgang durch, um alle persönlichen Daten von dem Gerät zu löschen.**

# WPS-SETUP

Als Alternative dazu können Sie auch eine Verbindung mithilfe von WPS herstellen, falls Ihr Router oder Access Point WPS unterstützt. So stellen Sie eine Verbindung mithilfe von WPS her:

## Schritt 1:

Drücken Sie auf die WPS-Taste auf der Rückseite der Kamera und halten Sie sie drei Sekunden lang gedrückt. Die LED-Betriebsanzeige beginnt zu blinken.

## Schritt 2:

Drücken Sie innerhalb von 60 Sekunden die WPS-Taste auf Ihrem Access Point oder drahtlosen Router. Bei einigen Routern müssen Sie sich zur WPS-Aktivierung möglicherweise auf der Web-Benutzeroberfläche anmelden und dann auf eine entsprechende Schaltfläche klicken. Wenn Sie nicht sicher sind, wo sich die WPS-Taste an Ihrem Router oder Access Point genau befindet, finden Sie die entsprechenden Informationen im Benutzerhandbuch Ihres Routers.

Die DCS-936L stellt automatisch eine Funkverbindung zu Ihrem Router her. Bei Herstellung der Verbindung blinkt die LED-Betriebsanzeige und die Kamera führt einen Neustart durch. Nachdem die Verbindung hergestellt wurde, leuchtet die LED-Betriebsanzeige konstant grün.

# mydlink-PORTAL

Nach Registrierung Ihrer DCS-936L Kamera mit einem mydlink-Konto in der mydlink Lite Mobile App, können Sie aus der Ferne (remote) über die Website mydlink auf Ihre Kamera zugreifen.



## Schritt 1:

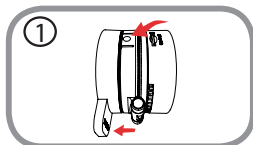
Öffnen Sie den Internet Explorer und rufen Sie die Webseite **www.mydlink.com** auf. Melden Sie sich dann in mydlink an.

## Schritt 2:

Wählen Sie Ihre Kamera von der Geräteliste. Es erscheint die Live-Anzeige Ihrer Kamera.

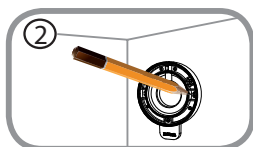
# MONTAGE DER KAMERA

Nutzen Sie die nachstehenden Schritte als Hilfe bei der Montage der Kamera. Es wird empfohlen, zuerst die Kamera zu konfigurieren, bevor Sie sie montieren.



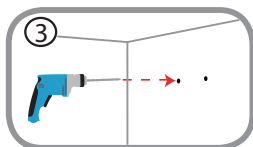
## Schritt 1:

Halten Sie den Sockel der Kamera mit einer Hand, legen Sie den Daumen auf die Lasche, drücken Sie mit der anderen Hand die Entriegelungstasten und ziehen Sie die Kamera vom Sockel.



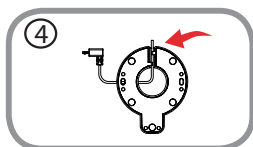
## Schritt 2:

Halten Sie den Kamerarockel an der Stelle gegen die Wand bzw. Decke, wo Sie sie anbringen möchten, und markieren Sie die Montagelöcher mit einem Bleistift. Achten Sie darauf, dass der Kabelkanal am Kamerarockel in die gewünschte Richtung zeigt.



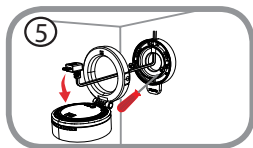
## Schritt 3:

Verwenden Sie die für die Beschaffenheit der Wand oder Decke geeigneten Werkzeuge und bohren Sie mit einem 6-mm-Bohrer zwei 2,5 cm tiefe Löcher, wo Sie die Markierungen angebracht haben. Bohren Sie, wenn die Wand aus Beton besteht, zunächst die Löcher und stecken Sie dann die Kunststoffdübel für die Schrauben ein.



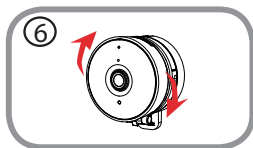
## Schritt 4:

Ziehen Sie das Anschlusskabel wie gezeigt durch die Mitte des Kamerarockels und durch den Kabelkanal.



## Schritt 5:

Setzen Sie den Kamerarockel über die Löcher in der Wand. Richten Sie die Löcher des Kamerarockels genau auf die Löcher in der Wand aus. Befestigen Sie den Kamerarockel mit den mitgelieferten Schrauben an der Wand.



## Schritt 6:

Befestigen Sie die Kamera am Kamerarockel und ziehen Sie am Anschlusskabel, um die Kabelüberlänge zu beseitigen. Bringen Sie die Kamera in den gewünschten Winkel.

# FEHLERBEHEBUNG

## EINRICHTUNGS- UND KONFIGURATIONSPROBLEME

### 1. WARUM IST BEI VERWENDUNG DES NACHTSICHTMODUS DIE SICHT DER KAMERA TRÜB ODER SEHR HELL?

Möglicherweise werden die IR-Nachtsichtleuchten auf der Kamera von einer Oberfläche in der Nähe reflektiert. Versuchen Sie, die Kamera neu aufzustellen und auszurichten, um Blendlicht oder Reflexionen zu vermeiden.

### 2. WAS TUN, WENN ICH MEIN KAMERAKENNWORT VERGESSEN HABE?

Wenn Sie Ihr Kamerakennwort vergessen haben, müssen Sie alle Einstellungen Ihrer Kamera zurücksetzen (auch Hard Reset genannt). Dieser Vorgang setzt alle Ihre Einstellungen auf die werkseitigen Standardeinstellungen zurück.

Um die Einstellungen Ihrer Kamera zurückzusetzen, verwenden Sie eine entsprechend auseinander gezogene Büroklammer (oder einen ähnlich spitzen Gegenstand) und drücken und halten Sie die RESET-Taste mindestens 10 Sekunden lang, während Ihre Kamera angeschlossen ist.

TECHNICAL SUPPORT

[dlink.com/support](http://dlink.com/support)

# CONTENU DE LA BOÎTE



**CAMÉRA WI-FI HD À VISION DIURNE ET NOCTURNE**  
DCS-936L



**ADAPTATEUR SECTEUR**



**KIT DE MONTAGE**



**CARTE D'INSTALLATION RAPIDE**



Contactez immédiatement votre revendeur s'il manque l'un de ces éléments de la boîte.

# CONFIGURATION SYSTÈME REQUISE

- Routeur 802.11 n/g
- Une connexion Internet haut débit
- iPhone, iPad, ou smartphone ou tablette Android ou Windows (veuillez vous reporter à la page de l'application mobile pour vérifier si votre appareil est compatible)

## CONFIGURATION DU PRODUIT

### CONFIGURATION DE VOTRE CAMÉRA AVEC MYDLINK LITE

Veuillez suivre les instructions ci-dessous pour configurer votre caméra mydlink.

**Étape 1 :** Téléchargez mydlink Lite sur votre appareil mobile en recherchant **mydlink Lite** dans l'iTunes App Store, Google Play ou le Windows Store.



**Étape 2 :** Lancez l'application mydlink Lite et créez un compte ou connectez-vous à votre compte existant.

Lorsque l'on vous demande de scanner un code QR, utilisez le code qui se trouve sur la carte d'installation rapide incluse, ou sur l'étiquette apposée sur votre périphérique.

Félicitations, votre DCS-936L est maintenant prêt à l'emploi ! N'oubliez pas de visiter régulièrement le site Web **mydlink.com** pour rechercher les dernières mises à jour du microprogramme afin de préserver la sécurité de votre produit et de rester à jour avec les dernières fonctions.

**Remarque :** Si vous rencontrez des problèmes pour enregistrer cette caméra sur votre compte mydlink ou si vous avez acheté une boîte ouverte ou un périphérique de seconde main, effectuez une réinitialisation matérielle en appuyant sur le bouton de réinitialisation du périphérique pendant 10 secondes alors qu'il est sous tension. **Si vous devez renvoyer le périphérique au lieu d'achat, veuillez suivre la procédure de réinitialisation matérielle pour effacer toutes les données personnelles du périphérique.**

# CONFIGURATION DU WPS

Vous pouvez également établir une connexion WPS si votre routeur ou votre point d'accès prend le WPS en charge. Pour établir une connexion WPS :

## Étape 1 :

Appuyez sur le bouton WPS situé à l'arrière de la caméra et maintenez-le enfoncé pendant trois secondes. Le voyant d'alimentation commence à clignoter.

## Étape 2 :

Appuyez sur le bouton WPS du routeur ou du point d'accès sans fil dans les 60 secondes. Pour certains routeurs, vous devrez peut-être vous connecter à l'interface Web, puis cliquer sur un bouton à l'écran pour activer la fonction WPS. Si vous n'êtes pas sûr de l'emplacement du bouton WPS sur votre routeur ou votre point d'accès, consultez son manuel d'utilisation.

La DCS-936L établit automatiquement une connexion sans fil avec le routeur. Pendant la connexion, le voyant d'alimentation clignote et votre caméra redémarre. Une fois la connexion établie, le voyant d'alimentation reste allumé en vert.

# PORTAIL mydlink

Après avoir enregistré votre DCS-936L caméra avec un compte mydlink dans l'application mobile mydlink Lite, vous pourrez accéder à votre caméra à distance à partir du site Web mydlink.



## Étape 1 :

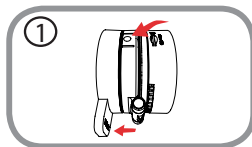
Ouvrez Internet Explorer et allez sur [www.mydlink.com](http://www.mydlink.com), puis connectez-vous à mydlink.

## Étape 2 :

Sélectionnez votre caméra dans la liste de périphériques et la vidéo en direct apparaît.

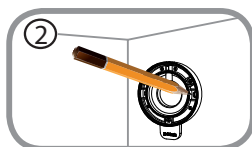
# INSTALLATION DE LA CAMÉRA

Reportez-vous aux étapes ci-dessous pour vous aider à monter la caméra. Nous recommandons de configurer la caméra avant de l'installer.



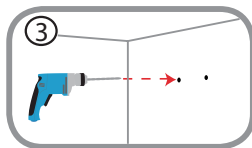
## Étape 1 :

Tenez la base de la caméra d'une main en plaçant le pouce sur la languette, puis, de l'autre main, poussez vers le bas les boutons relâchement et tirez la caméra de sa base.



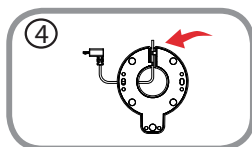
## Étape 2 :

Placez le socle de la caméra à l'endroit où vous voulez placer la caméra et utilisez un crayon pour marquer les trous. Assurez-vous que la goulotte située à la base de la caméra est orientée dans la direction souhaitée.



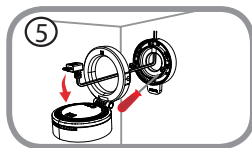
## Étape 3 :

En fonction du matériau de la paroi ou du plafond, utilisez les outils appropriés pour percer deux trous de 25 mm de profondeur à l'aide d'un foret de 6 mm aux endroits que vous avez marqués. Si le mur est fait de béton, percez d'abord les trous, puis insérez les chevilles en plastique pour tenir les vis.



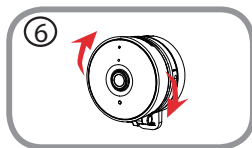
## Étape 4 :

Tirez le câble d'alimentation à travers le milieu de la base de la caméra et dans la goulotte, comme illustré.



## Étape 5 :

Placez le socle de la caméra sur les trous dans le mur. Assurez-vous de bien aligner les trous du socle de la caméra avec les trous dans le mur. Utilisez les vis fournies pour fixer le socle de la caméra sur la surface du mur.



## Étape 6 :

Fixez la caméra sur la base et tirez sur le câble d'alimentation pour éliminer le câble en excès. Réglez l'angle de la caméra selon vos désirs.



# RÉSOLUTION DES PROBLÈMES

## PROBLÈMES D'INSTALLATION ET DE CONFIGURATION

### 1. POURQUOI LA VUE DE LA CAMÉRA EST-ELLE BRUMEUSE OU LUMINEUSE LORS DE L'UTILISATION DU MODE DE VISION NOCTURNE ?

Les lumières infrarouges pour vision nocturne de la caméra peuvent être réfléchies par une surface ou une fenêtre proche. Essayez de repositionner votre caméra pour éviter les réflexions ou l'éblouissement.

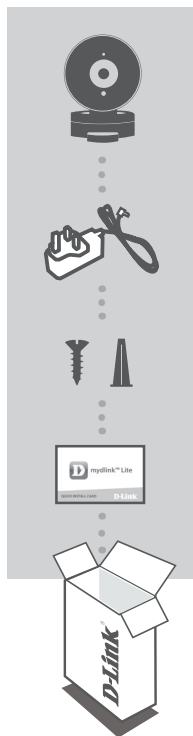
### 2. QUE PUIS-JE FAIRE SI J'OUBLIE LE MOT DE PASSE DE MA CAMÉRA ?

Si vous oubliez le mot de passe de votre caméra, vous devrez réaliser une réinitialisation matérielle de votre appareil. Cette procédure réinitialise tous vos paramètres.

Pour réinitialiser votre caméra, utilisez un trombone déplié et appuyez sur le bouton RÉINITIALISATION pendant au moins 10 secondes alors que la caméra est branchée.

# CONTENIDO DEL PAQUETE

ESPAÑOL



**CÁMARA HD DIURNA/NOCTURNA CON WI-FI**  
DCS-936L

**ADAPTADOR DE ALIMENTACIÓN**

**KIT DE MONTAJE**

**TARJETA DE INSTALACIÓN RÁPIDA**

Si falta cualquiera de estos componentes del paquete, póngase en contacto con el proveedor.

# REQUISITOS DEL SISTEMA

- Router 802.11n/g
- Una conexión a Internet de banda ancha
- Teléfono inteligente o tableta iPhone, iPad, Android o Windows (consulte la página del almacén de aplicaciones móviles para comprobar si el dispositivo es compatible)

## CONFIGURACIÓN DEL PRODUCTO

### CONFIGURACIÓN DE LA CÁMARA CON MYDLINK LITE

Siga las instrucciones que aparecen a continuación para configurar la cámara mydlink.

**Paso 1:** En su dispositivo móvil, descargue mydlink Lite buscando **mydlink Lite** en el almacén de aplicaciones de iTunes, en Google Play o en el almacén de Windows.



**Paso 2:** Inicie la aplicación mydlink Lite y cree una nueva cuenta o inicie sesión en su cuenta existente.

Cuando se le pida que analice un código QR, utilice el código que se encuentra en la Tarjeta de instalación rápida de la caja o en la etiqueta adherida al dispositivo.

Felicidades, la DCS-936L ya está lista para su uso. Asegúrese de consultar el sitio web **mydlink.com** periódicamente para buscar las últimas actualizaciones de firmware y así mantener el producto seguro y actualizado con las últimas características.

**Nota:** Si tiene problemas para registrar esta cámara con su cuenta de mydlink o si ha adquirido una unidad abierta o de segunda mano, lleve a cabo una reinicialización completa pulsando y manteniendo pulsado el botón de reinicio del dispositivo durante 10 segundos mientras éste está encendido. **Si va a devolver el dispositivo al lugar en el que realizó la adquisición, lleve a cabo una reinicialización completa para borrar los datos personales del dispositivo.**

# CONFIGURACIÓN DE WPS

De forma alternativa, puede crear una conexión WPS si el router o el punto de acceso admiten WPS. Para crear una conexión WPS:

## Paso 1:

Pulse y mantenga pulsado el botón WPS en la parte posterior de la cámara durante tres segundos. El LED de alimentación empezará a parpadear.

## Paso 2:

Pulse el botón WPS del router o punto de acceso inalámbrico durante 60 segundos. En algunos routers, es posible que se requiera reiniciar sesión en la interfaz web y hacer clic a continuación en un botón en pantalla para activar la función WPS. Si no está seguro de dónde está el botón WPS en el router o punto de acceso, consulte el manual de usuario del router.

La DCS-936L creará automáticamente una conexión inalámbrica con el router. Mientras se establece la conexión, el LED de alimentación parpadeará y la cámara se reiniciará. Cuando se establezca la conexión, el LED de alimentación cambiará a verde fijo.

## PORTAL DE mydlink

Después de registrar su cámara DCS-936L con una cuenta mydlink en la aplicación móvil mydlink Lite, podrá acceder remotamente a la cámara desde el sitio web de mydlink.



## Paso 1:

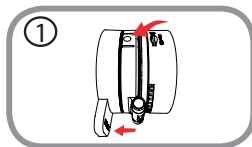
Abra Internet Explorer y vaya a **www.mydlink.com**, a continuación, regístrese en mydlink.

## Paso 2:

Seleccione su cámara de la lista de dispositivos y aparecerá la visualización en directo de su cámara.

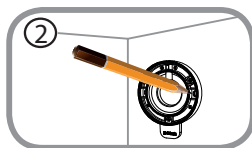
# MONTAJE DE LA CÁMARA

Consulte los pasos siguientes para que le ayuden con el montaje de la cámara. Se recomienda configurar la cámara antes de montarla.



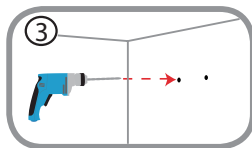
## Paso 1:

Sostenga la base de la cámara con una mano, colocando el pulgar sobre la pestaña, presione hacia abajo en los botones de liberación con la otra mano y tire de la cámara desde su base.



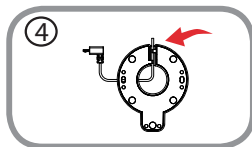
## Paso 2:

Coloque la base de la cámara en el lugar en el que desee colocar la cámara y utilice un lápiz para marcar los orificios. Asegúrese de que el canal del cable en la base de la cámara mira en la dirección que desee.



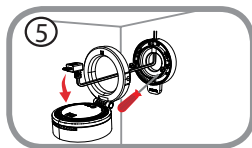
## Paso 3:

En función del material de la pared o el techo, utilice las herramientas adecuadas para taladrar dos agujeros con una broca de 6 mm a una profundidad de 25 mm donde ha marcado. Si la pared es de hormigón, taladre primero los agujeros y, a continuación, introduzca los tacos de plástico para sujetar los tornillos.



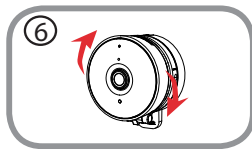
## Paso 4:

Pase el cable de alimentación a través del centro de la base de la cámara y a través del canal del cable, como se muestra.



## Paso 5:

Coloque la base de la cámara sobre los orificios realizados en la pared. Asegúrese de alinear los orificios de la base de la cámara con los orificios de la pared. Utilice los tornillos suministrados para acoplar la base de la cámara a la superficie de la pared.



## Paso 6:

Acople la cámara a la base de la cámara y tire del cable de alimentación para retirar el sobrante. Ajuste el ángulo de la cámara como desee.

# SOLUCIÓN DE PROBLEMAS

## PROBLEMAS CON LA INSTALACIÓN Y LA CONFIGURACIÓN

### 1. ¿POR QUÉ ESTÁ BORROSA O BRILLANTE LA VISTA DE LA CÁMARA CUANDO SE UTILIZA EL MODO DE VISIÓN NOCTURNA?

Es posible que las luces IR de visión nocturna de la cámara se estén reflejando en una superficie o ventana cercana. Cambie la posición de la cámara para evitar reflejos o brillos.

### 2. ¿QUÉ PUEDO HACER SI ME OLVIDO DE LA CONTRASEÑA DE MI CÁMARA?

Si no recuerda la contraseña de la cámara, deberá realizar una reinicialización completa de la cámara. Este proceso devolverá todos los parámetros a los valores predeterminados de fábrica. Para restablecer la cámara, mantenga pulsado el botón RESET (Reiniciar) con el extremo de un clip durante al menos diez segundos mientras la cámara está enchufada.

# CONTENUTO DELLA CONFEZIONE



**VIDEOCAMERA GIORNO/NOTTE WI-FI HD**  
DCS-936L



**ALIMENTATORE**



**KIT DI MONTAGGIO**



**SCHEDA DI INSTALLAZIONE RAPIDA**



Se uno di questi articoli non è incluso nella confezione, rivolgersi al rivenditore.

# REQUISITI DI SISTEMA

- Router 802.11n/g
- Connessione Internet a banda larga
- Smartphone o tablet iPhone, iPad, Android o Windows (consultare la pagina dello store con le app per dispositivi mobili per controllare la compatibilità del proprio dispositivo)

## CONFIGURAZIONE DEL PRODOTTO

### CONFIGURAZIONE DELLA VIDEOCAMERA CON MYDLINK LITE

Attenersi alle istruzioni seguenti per configurare la videocamera mydlink.

**Passo 1:** Sul dispositivo mobile, scaricare mydlink Lite cercando **mydlink Lite** nell'App Store iTunes, Google Play, o Windows Store.



**Passo 2:** avviare l'app mydlink Lite e creare un nuovo account oppure effettuare l'accesso con l'account esistente.

Quando viene chiesto di acquisire un codice QR, usare quello riportato sulla scheda di installazione rapida inclusa nella confezione oppure sull'etichetta applicata sul dispositivo.

Congratulazioni, a questo punto il dispositivo DCS-936L è pronto all'uso! Visitare periodicamente il sito Web **mydlink.com** per scaricare gli aggiornamenti del firmware che consentiranno di proteggere il prodotto e tenerlo sempre aggiornato con le funzionalità più recenti.

**Nota:** in caso di problemi con la registrazione della videocamera nell'account mydlink o se è stata acquistata un'open box o un'unità ricondizionata eseguire un ripristino hardware tenendo premuto il pulsante di reset sul dispositivo per 10 secondi quando il dispositivo è acceso. **Se si sta riportando il dispositivo al negozio dove è stato acquistato, eseguire una procedura di ripristino hardware per eliminare i dati personali dal dispositivo.**



# CONFIGURAZIONE WPS

In alternativa, è possibile creare una connessione WPS se supportata dal router o dal punto di accesso. Per creare una connessione WPS:

## Passo 1:

Premere e tenere premuto il pulsante WPS sul retro della videocamera per tre secondi. Il LED Power inizierà a lampeggiare.

## Passo 2:

Entro 60 secondi, premere il pulsante WPS sul router o sul punto di accesso wireless. In alcuni router potrebbe essere necessario accedere all'interfaccia Web, quindi fare clic su un pulsante visualizzato per attivare la funzionalità WPS. Se non si è certi dell'ubicazione del pulsante WPS sul router o sul punto di accesso di cui si dispone, fare riferimento al manuale dell'utente del router.

Il dispositivo DCS-936L creerà automaticamente una connessione wireless per il router. Durante la connessione, il LED Power lampeggerà e la videocamera sarà riavviata. Quando viene stabilita la connessione, il LED Power diventerà verde fisso.

# PORTALE mydlink

Dopo aver registrato la videocamera DCS-936L con un account mydlink nell'app per dispositivi mobili mydlink Lite, sarà possibile accedere in remoto alla videocamera dal sito Web mydlink.



## Passo 1:

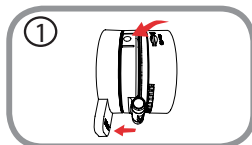
Aprire Internet Explorer e passare a [www.mydlink.com](http://www.mydlink.com), quindi eseguire l'accesso a mydlink.

## Passo 2:

Selezionare la videocamera nell'elenco dei dispositivi per accedere alla visualizzazione in diretta della videocamera.

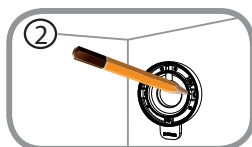
# MONTAGGIO DELLA VIDEOCAMERA

Per assistenza nel montaggio della videocamera, consultare la procedura riportata di seguito. Si consiglia di configurare la videocamera prima di montarla.



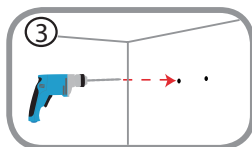
## Fase 1:

Mantenere la base della videocamera con una mano posizionando il pollice sul la scheda, quindi premere sui pulsanti di rilascio con la mano e sollevare la videocamera dalla base.



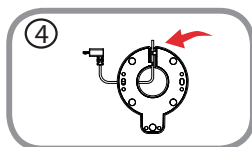
## Fase 2:

Collocare la base della videocamera nel punto in cui si desidera posizionarla e utilizzare una matita per segnare i fori. Verificare che il canale del cavo sulla base della videocamera sia rivolto sulla direzione desiderata.



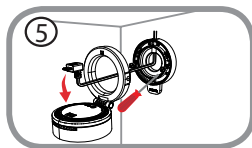
## Fase 3:

A seconda del materiale della parete o del soffitto, usare strumenti appropriati per effettuare due fori da 25 mm di profondità con una punta da 6 mm nel punto contrassegnato. Se la parete è di calcestruzzo, forare prima, quindi inserire dei supporti di plastica per le viti.



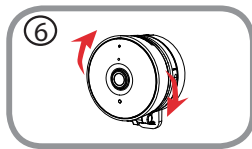
## Fase 4:

Tirare il cavo di alimentazione attraverso la parte centrale della base e attraverso il canale del cavo, come mostrato.



## Fase 5:

Collocare la base della videocamera sui fori praticati sulla parete. Allineare i fori della base della videocamera con i fori sulla parete. Utilizzare le viti fornite per fissare la base della videocamera alla superficie della parete.



## Fase 6:

Collegare la videocamera alla relativa base e tirare il cavo di alimentazione per rimuovere il cavo extra. Regolare l'angolo della videocamera come desiderato.

# RISOLUZIONE DEI PROBLEMI

## PROBLEMI DI INSTALLAZIONE E CONFIGURAZIONE

### 1. PERCHÉ LA SCHERMATA DELLA VIDEOCAMERA È CONFUSA O LUMINOSA UTILIZZANDO LA MODALITÀ DI VISIONE NOTTURNA?

È possibile che le luci della visione notturna a infrarossi della videocamera vengano riflesse da una superficie vicina o da una finestra. Provare a riposizionare la videocamera per evitare riflessi o bagliori.

### 2. CHE COS'È POSSIBILE FARE SE SI DIMENTICA LA PASSWORD DELLA VIDEOCAMERA?

Se si dimentica la password della videocamera, sarà necessario eseguire un ripristino hardware. Questa procedura consentirà di ripristinare le impostazioni predefinite.

Per eseguire il ripristino della videocamera, utilizzare una graffetta raddrizzata per tenere premuto il pulsante RESET per almeno 10 secondi mentre la videocamera è collegata.

# INHOUD VAN VERPAKKING

NEDERLANDS



**HD WI-FI DAG/NACHT-CAMERA**  
DCS-936L



**STROOMADAPTER**



**MONTAGEKIT**



**SNELLE INSTALLATIEKAART**



Neem contact op met uw verkoper wanneer items uit uw verpakking ontbreken.

# SYSTEEMVEREISTEN

- 802.11n/g router
- Een breedband internetaansluiting
- iPhone, iPad, Android of Windows smartphone of tablet (raadpleeg de winkelpagina van de mobiele app om te controleren of uw toestel compatibel is)

## PRODUCTINSTALLATIE

### UW CAMERA INSTALLEREN MET MYDLINK LITE

Volg onderstaande instructies voor het instellen van uw mydlink camera.

**Stap 1:** Download mydlink Lite op uw mobiele toestel door te zoeken naar **mydlink Lite** in de iTunes App Store, Google Play, of de Windows Store.



**Stap 2:** Start de mydlink Lite app en maak een nieuwe account aan of meld u aan op uw bestaande account.

Wanneer u wordt gevraagd om een QR-code te scannen, gebruikt u de code op de Snelle installatiekaart in uw pakket, of op het etiket dat op uw toestel zit.

Gefeliciteerd, uw DCS-936L is nu gereed voor gebruik! Kijk regelmatig eens op de **mydlink.com** website voor de meest recente firmware-updates zodat uw product veilig en up-to-date blijft met de nieuwste functies.

**Opmerking:** Indien u problemen ondervindt tijdens de registratie van deze camera op uw mydlink account, of indien u een open doos of tweedehands toestel heeft gekocht, voert u een harde reset uit door de reset-knop op het toestel gedurende 10 seconden ingedrukt te houden terwijl het toestel wordt opgestart. **Indien u het toestel terugbrengt naar de plaats van aankoop, dient u een harde reset procedure uit te voeren om het toestel vrij te maken van persoonlijke gegevens.**

# WPS-INSTALLATIE

Of u kunt een WPS-verbinding maken indien uw router of toegangspunt WPS ondersteunt. Om een WPS-verbinding te maken:

## Stap 1:

Houd de WPS-knop aan de achterkant van de camera gedurende drie seconden ingedrukt. Het aan/uit-ledlampje begint te knipperen.

## Stap 2:

Druk binnen de 60 seconden op de WPS-knop op uw draadloze router of toegangspunt. Op sommige routers moet u mogelijk inloggen in de webinterface en vervolgens op een knop op het scherm klikken om de WPS-functie te activeren. Raadpleeg de gebruikershandleiding van uw router indien u niet zeker weet waar de WPS-knop zich op uw router of toegangspunt bevindt.

De DCS-936L zal automatisch een draadloze verbinding maken met uw router. Tijdens de verbinding gaat het aan/uit-ledlampje knipperen en uw camera start opnieuw op. Het aan/uit-ledlampje brandt groen zodra de verbinding tot stand is gebracht.

# mydlink PORTAL

Na registratie van uw DCS-936L camera met een mydlink account in de mydlink Lite mobile app, krijgt u op afstand toegang tot uw camera vanaf de mydlink website.



## Stap 1:

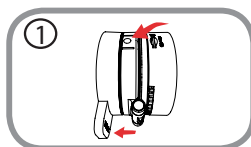
Open Internet Explorer en ga naar **www.mydlink.com**, schrijf u vervolgens in op mydlink.

## Stap 2:

Selecteer uw camera in de lijst met toestellen en de Live View van uw camera verschijnt.

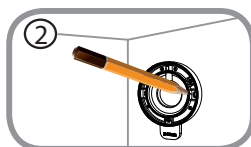
# MONTAGE VAN DE CAMERA

Lees de onderstaande stappen om de camera te monteren. U raden u aan om de camera eerst te configureren en pas daarna te monteren.



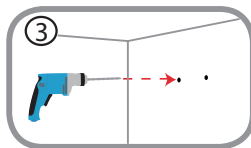
## Stap 1:

Houd de voet van de camera met een hand vast en plaats uw duim op de tab, vervolgens drukt u de ontgrendelingsknoppen in met uw andere hand en haalt u de camera uit de cameravoet.



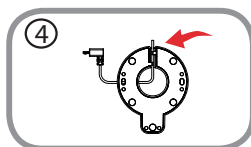
## Stap 2:

Plaats de cameravoet waar u de camera wilt positioneren en gebruik een potlood om de gaten aan te duiden. Vergewis u ervan dat het kabelkanaal van de cameravoet in de gewenste richting wijst.



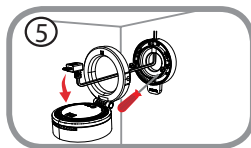
## Stap 3:

Afhankelijk van het materiaal van de muur of het plafond, dient u gepast gereedschap te gebruiken om twee gaten van 25 mm diep met een 6mm boortje te boren waar u een markering heeft aangebracht. Bij betonnen muren moet u eerst de gaten boren en plastic pluggen voor de bevestiging van de schroeven gebruiken.



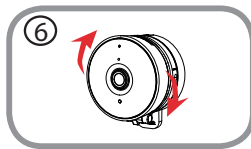
## Stap 4:

Trek de stroomkabel zoals afgebeeld door het midden van de cameravoet en door het kabelkanaal.



## Stap 5:

Plaats de cameravoet over de boorgaten tegen de muur. Vergewis u ervan dat de gaten in de cameravoet overeenkomen met de boorgaten in de muur. Gebruik de meegeleverde schroeven om de cameravoet aan de muur te bevestigen.



## Stap 6:

Bevestig de camera aan de cameravoet en trek de stroomkabel om extra kabellengte te verwijderen. Pas de camerahoek naar wens aan.

# PROBLEEMOPLOSSING

## INSTALLATIE EN CONFIGURATIEPROBLEMEN

### 1. WAAROM IS HET CAMERABEELD WAZIG OF HELDER WANNEER IK NACHTZICHT GEBRUIK?

De IR nachtvissielampen op de camera reflecteren mogelijk op een nabijgelegen oppervlak of raam. Probeer uw camera op een andere plaats te brengen om reflecties of wazigheid te vermijden.

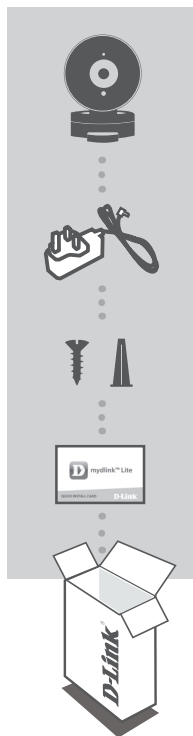
### 2. WAT KAN IK DOEN ALS IK HET WACHTWOORD VAN MIJN CAMERA BEN VERGETEN?

Als u het wachtwoord van uw camera vergeet, moet u een harde reset van uw camera uitvoeren. Met deze procedure worden al uw instellingen opnieuw op de fabrieksstandaarden ingesteld.

Om uw camera te resetten dient u een opgevouwen paperclip te gebruiken en de RESET-knop gedurende minstens 10 seconden ingedrukt te houden terwijl uw camera in het stopcontact zit.



# ZAWARTOŚĆ OPAKOWANIA



**KAMERA HD WI-FI Z TRYBEM NOCNYM**  
DCS-936L

**ZASILACZ**

**ZESTAW DO MONTAŻU**

**SKRÓCONA INSTRUKCJA MONTAŻU**

Jeśli w opakowaniu brakuje jakiegokolwiek elementu, skontaktuj się ze sprzedawcą.

**POLSKI**

# WYMAGANIA SYSTEMOWE

- Router 802.11n/g
- Szerokopasmowe łącze internetowe
- iPhone, iPad, smartfon albo tablet z systemem operacyjnym Android lub Windows (sprawdź zgodność urządzenia z sklepie z aplikacjami)

## INSTALACJA PRODUKTU

### KONFIGUROWANIE KAMERY ZA POMOCĄ APLIKACJI MYDLINK LITE

Wykonaj poniższe instrukcje, aby skonfigurować kamerę mydlink.

**Etap 1:** Na urządzeniu przenośnym pobierz aplikację mydlink Lite wyszukując **mydlink Lite** w sklepie iTunes App Store, Google Play lub Windows Store.



**Etap 2:** Uruchom aplikację mydlink Lite i utwórz nowe konto lub zaloguj się do istniejącego konta.

Gdy wyświetli się monit o skanowanie kodu QR, użyj kodu na karcie szybkiej instalacji dołączonej do zestawu lub kodu na etykiecie urządzenia.

Gratulujemy, kamera DCS-936L jest teraz gotowa do użycia! Odwiedzaj systematycznie witrynę internetową **mydlink.com**, **znajdziesz tam najnowsze wersje oprogramowanie sprzętowego pozwalające zachować bezpieczeństwo podczas korzystania z tego produktu oraz najnowsze informacje z nim związane.**

**Uwaga:** W przypadku wystąpienia problemów z zarejestrowaniem kamery w koncie mydlink lub w przypadku zakupienia produktu w otwartym opakowaniu albo z drugiej ręki można wykonać twardy reset naciskając i przytrzymując przez 10 sekund przycisk resetowania znajdujący się na urządzeniu, gdy kamera jest włączona. Przed oddaniem urządzenia do miejsca zakupu należy wykonać procedurę twardego resetu w celu usunięcia swoich danych z urządzenia.

# INSTALACJA WPS

Możesz również utworzyć połączenie WPS, jeśli twój router lub punkt dostępu obsługuje połączenie WPS. Aby utworzyć połączenie WPS:

## Etap 1:

Przyciśnij i przytrzymaj przez trzy sekundy przycisk WPS zlokalizowany z tyłu kamery. Zacznie migać dioda LED zasilania (Power).

## Etap 2:

Naciśnij przycisk WPS na routerze bezprzewodowym lub punkcie dostępu i przytrzymaj go przez 60 sekund. W niektórych routerach, w celu włączenia funkcji WPS, może zająć potrzeba zalogowania się do interfejsu sieciowego i kliknięcia przycisku znajdującego się na ekranie. Jeśli nie wiesz, gdzie znajduje się przycisk WPS na routerze lub punkcie dostępu, skorzystaj z instrukcji obsługi routera.

Kamera DCS-936L automatycznie ustawi połączenie bezprzewodowe z routerem. Podczas nawiązywania połączenia dioda LED zasilania (Power) będzie migać i kamera uruchomi się ponownie. Po nawiązaniu połączenia dioda LED zasilania (Power) zacznie świecić na zielono.

# PORTAL mydlink

Po zarejestrowaniu kamery DCS-936L przy użyciu konta mydlink w aplikacji mydlink Lite będzie można uzyskać dostęp zdalny do kamery z poziomu witryny internetowej mydlink.



## Etap 1:

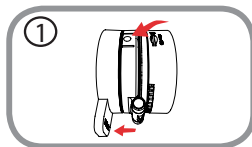
Otwórz przeglądarkę Internet Explorer i przejdź pod adres **www.mydlink.com**, następnie zarejestruj się w usłudze mydlink.

## Etap 2:

Wybierz kamerę z listy urządzeń. Pojawi się podgląd na żywo z kamery.

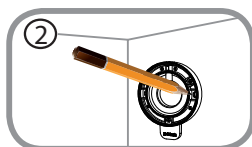
# MONTAŻ KAMERY

Montaż kamery należy przeprowadzić zgodnie z podaną niżej procedurą. Przed zamontowaniem kamery zaleca się jej skonfigurowanie.



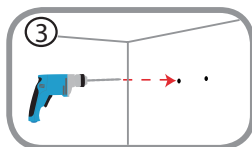
## Krok 1:

Przytrzymaj podstawę kamery jedną ręką, ustawiając kciuk na zatrzasku, następnie naciśnij przyciski zwalniające drugą ręką i odłącz kamerę od podstawy.



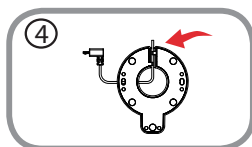
## Krok 2:

Umieść podstawę kamery w miejscu, gdzie ma znajdować się kamera, i zaznacz ołówkiem otwory. Sprawdź, czy kanał kablowy na podstawie kamery jest skierowany w odpowiednim kierunku.



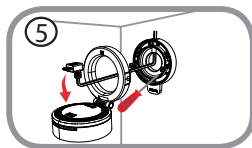
## Krok 3:

Zależnie od materiału ściany lub sufitu użyj odpowiednich narzędzi do wywiercenia dwóch otworów o głębokości 25 mm wiertłem o średnicy 6 mm. Jeśli ściana jest betonowa, najpierw wywierć otwory, a następnie wsuń w nie kołki z tworzywa na wkręty mocujące.



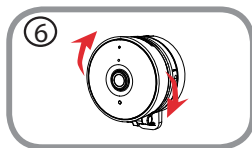
## Krok 4:

Przeciagnij przewód zasilający przez środek podstawy kamery i przez kanał kablowy, jak pokazano na ilustracji.



## Krok 5:

Nałóż podstawę kamery na otwory w ścianie. Wyrównaj otwory w podstawie z otworami w ścianie. Użyj dostarczonych wkrętów w celu przykręcenia podstawy do ściany.



## Krok 6:

Zamocuj kamerę do podstawy kamery i wyciągnij naddatek kabla zasilającego. Odpowiednio ustaw kąty kamery.

# ROZWIĄZYWANIE PROBLEMÓW

## PROBLEMY Z INSTALACJĄ I KONFIGURACJĄ

### 1. DLACZEGO OBRAZ Z KAMERY JEST MGLISTY LUB JASNY W TRYBIE WIDOKU NOCNEGO?

Oświetlenie podczerwone kamery może być odbijane przez pobliską powierzchnię lub okno. Spróbuj przestawić kamerę, aby uniknąć odbić i odblysków.

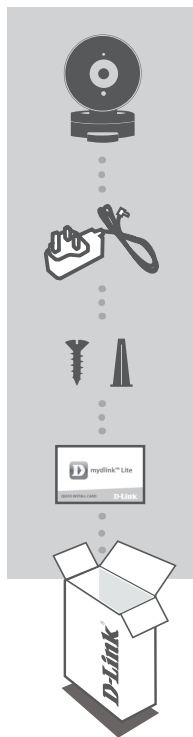
### 2. CO ZROBIĆ, JEŚLI ZAPOMNĘ HASŁA DO KAMERY?

Jeśli zapomnisz hasła, należy wykonać twardy reset kamery. W ten sposób przywrócone zostaną domyślne ustawienia fabryczne.

Aby zresetować kamerę, za pomocą odgiętego spinacza biurowego naciśnij i przytrzymaj przez 10 sekund przycisk RESET gdy kamera jest włączona.

# OBSAH BALENÍ

ČESKY



**DENNÍ / NOČNÍ HD WI-FI KAMERA**  
DCS-936L

**NAPÁJECÍ ADAPTÉR**

**MONTÁŽNÍ SADA**

**KARTA PRO RYCHLOU INSTALACI**

Pokud některá z uvedených položek v balení chybí, kontaktujte prosím svého prodejce.

# POŽADAVKY NA SYSTÉM

- Směrovač 802.11n/g
- Širokopásmové internetové připojení
- iPhone, iPad, chytrý telefon nebo tablet se systémem Android nebo Windows (zda je vaše zařízení kompatibilní, zkontrolujte na stránce obchodu s mobilními aplikacemi)

## NASTAVENÍ VÝROBKU

### NASTAVENÍ VAŠÍ KAMERY S MYDLINK LITE

Postupujte podle pokynů níže pro nastavení kamery mydlink.

**Krok 1:** Na svém mobilním zařízení stáhněte mydlink Lite zadáním **mydlink Lite** do iTunes App Store, Google Play nebo Windows Store.



**Krok 2:** Spustěte aplikaci mydlink Lite a vytvořte si nový účet nebo se přihlaste ke svému stávajícímu účtu.

Jakmile budete vyzváni k naskenování kódu QR, použijte kód na kartě pro rychlou instalaci, která byla obsažena v balení, nebo kód na štítku na přístroji.

Gratulujeme, vaše DCS-936L je nyní připravena k použití. Pravidelně kontrolujte webové stránky **mydlink.com**, kde jsou uvedeny nejnovější aktualizace firmwaru, aby vaše zařízení bylo stále zabezpečeno a aktualizováno s nejnovějšími funkcemi.

**Poznámka:** Pokud máte potíže s registrací této kamery k vašemu účtu mydlink nebo pokud jste zařízení koupili rozbalené nebo z druhé ruky, proveďte tvrdý reset stisknutím a podržením tlačítka reset na zařízení po dobu 10 sekund, zatímco je zařízení zapnuté. **Pokud zařízení vracíte tam, kde jste je zakoupili, proveďte prosím tvrdý reset, abyste z něj odstranili osobní data.**

# NASTAVENÍ WPS

Pokud váš směrovač nebo přístupový bod podporuje funkci WPS, můžete volitelně vytvořit připojení WPS. Chcete-li vytvořit připojení WPS:

## Krok 1:

Stiskněte tlačítko WPS na zadní straně kamery a podržte jej 3 sekundy. Kontrolka LED napájení začíná blikat.

## Krok 2:

Do 60 sekund stiskněte tlačítko WPS na svém bezdrátovém směrovači nebo přístupovém bodu. Na některých směrovačích je třeba se přihlásit do webového rozhraní a pak aktivovat funkci WPS kliknutím na tlačítko na obrazovce. Pokud si nejste jisti, kde se na vašem směrovači nebo přístupovém bodu nachází tlačítko WPS, podívejte se do návodu ke směrovači.

Kamera DCS-936L automaticky vytvoří bezdrátové připojení k vašemu směrovači. Při připojování bude kontrolka LED napájení blikat a kamera se restartuje. Po navázání připojení bude kontrolka LED svítit trvale zeleně.

# PORTÁL mydlink

Poté, co kameru DCS-936L zaregistrujete k účtu mydlink v mobilní aplikaci mydlink Lite, budete moci ke kameře přistupovat vzdáleně z webové stránky mydlink.



## Krok 1:

Otevřete Internet Explorer, přejděte na **www.mydlink.com** a přihlaste se k portálu mydlink.

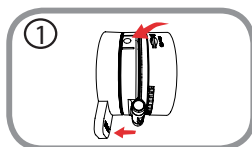
## Krok 2:

Ze seznamu zařízení vyberte svou kameru. Zobrazí se živé video z kamery.



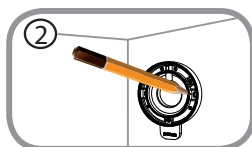
# PŘIHOJENÍ KAMERY

Níže najdete postup připojení kamery. Doporučujeme, abyste kameru před připojením nakonfigurovali.



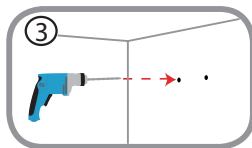
## Krok 1:

Přidržeťte podstavec kamery jednou rukou a umístěte palec na poutko. Poté druhou rukou stiskněte západky a vytáhněte kameru z podstavce kamery.



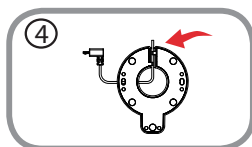
## Krok 2:

Umístěte podstavec kamery tam, kde chcete kameru mít, a tužkou si poznačte otvory. Ujistěte se, zda kanál pro kabel na podstavci kamery směřuje tam, kam chcete.



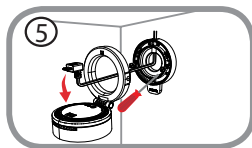
## Krok 3:

V závislosti na materiálu stěn nebo stropu použijte vhodné nástroje a vyvrtejte dva otvory o hloubce 25 mm a vrtací korunkou 6 mm v místě označení. Pokud je stěna vyrobená z betonu, nejdříve vyvrtejte otvory, poté vložte plastové hmoždinky pro uchycení šroubů.



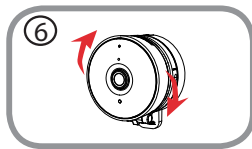
## Krok 4:

Protáhněte napájecí prostřední částí podstavce kamery a kanálem kabelu tak, jak je uvedeno na obrázku.



## Krok 5:

Umístěte podstavec kamery přes otvory, které jsou na zdi. Nezapomeňte zarovnat otvory podstavce kamery podle otvorů na zdi. Pomocí dodaných šroubů připevněte podstavec kamery k povrchu stěny.



## Krok 6:

Umístěte kameru do podstavce kamery a zatažením za napájecí kabel odeberte přebytečný kabel. Podle potřeby seřídte úhel kamery.

# ŘEŠENÍ POTÍŽÍ

## PROBLÉMY S INSTALACÍ A KONFIGURACÍ

### 1. PROČ JE VIDĚNÍ KAMERY NEJASNÉ NEBO JASNÉ PŘI POUŽITÍ REŽIMU NOČNÍHO VIDĚNÍ?

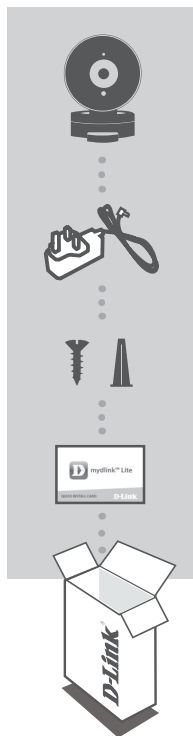
IR osvětlení nočního vidění na kameře se může odrážet od povrchu nebo okna v blízkosti. Zkuste kameru přemístit, abyste zabránili odrazům nebo oslnění.

### 2. CO MOHU DĚLAT, KDYŽ JSEM ZAPOMNĚL(A) SVÉ HESLO KAMERY?

Pokud zapomenete své heslo kamery, musíte provést tvrdý reset kamery. Tímto procesem se obnoví výchozí tovární hodnoty všech nastavení.

Chcete-li provést reset kamery, rozloženou kancelářskou sponkou podržte alespoň 10 sekund stisknuté tlačítko RESET na zapojené kameře.

# A CSOMAG TARTALMA



**HD WI-FI ÉJJEL-NAPPALI KAMERA**  
DCS-936L

**TÁPADAPTER**

**SZERELÉSI KÉSZLET**

**GYORS TELEPÍTÉS KÁRTYA**

Ha ezen elemek bármelyike hiányzik a csomagolásból, vegye fel a kapcsolatot viszonteladójával.

# RENDSZERKÖVETELMÉNYEK

- 802.11n/g router
- Szélessávú internetkapcsolat
- iPhone, iPad, Android vagy Windows okostelefon vagy táblagép (hivatkozzon a mobil alkalmazás oldalára eszköze kompatibilitását illetően)

## TERMÉKBEÁLLÍTÁS

### KAMERA BEÁLLÍTÁSA A MYDLINK LITE-TAL

Kövesse az alábbi utasításokat a mydlink kamera beállításához.

- 1. lépés:** Mobileszközére töltsse le a mydlink Lite-ot a **mydlink Lite** kifejezésre keresve az iTunes App Store-on, Google Play-en vagy a Windows Store-on belül.



- 2. lépés:** Indítsa el a mydlink Lite alkalmazást és hozzon létre egy új fiókot, vagy jelentkezzen be a meglévő fiókjába.

Amikor egy felkérést kap a QR-kód beolvasására, használja a Gyors telepítés kártyán vagy az eszközre ragasztott címkén lévő kódot.

Gratulálunk, a DCS-936L kamerája most már használatra kész! Mindenképp látogasson el rendszeresen a **mydlink.com** weboldalra a legújabb firmware frissítésekért, hogy termékét mindig biztonságban és naprakész állapotban tudhassa.

**Megjegyzés:** Amennyiben problémákba ütközik a kamera regisztrálása során a mydlink fiókjába, vagy ha nyitott dobozú vagy újraértékesített egységet vásárolt, végezzen el teljes visszaállítást a visszaállító gomb megnyomásával és nyomta tartásával 10 másodpercig, miközben az eszköz be van kapcsolva. **Ha az eszközt a vásárlás helyére viszi vissza, hajtson végre teljes visszaállítást, hogy törölje az eszközről a személyi adatokat.**

# WPS BEÁLLÍTÁSA

Másik opcióként létrehozhat WPS-kapcsolatot, ha az Ön routere vagy hozzáférési pontja támogatja a WPS-t. A WPS-kapcsolat létrehozásához:

## 1. lépés:

Nyomja meg és tartsa lenyomva a WPS gombot a kamera hátoldalán három másodpercen keresztül. A tápjelzőfény villogni kezd.

## 2. lépés:

60 másodpercen belül nyomja meg a WPS gombot a vezeték nélküli routeren vagy hozzáférési ponton. Bizonyos routerek esetében a WPS funkció aktiválásához egy web felületre kell bejelentkeznie, és ott kattintania a képernyőn látható aktiváló gombra. Amennyiben nem biztos, hol található a WPS gomb az Ön routerén vagy hozzáférési pontján, nézze meg a router használati utasítását.

A DCS-936L automatikusan létrehozza a vezeték nélküli kapcsolatot a routerrel. Csatlakozás közben a tápjelzőfény villogni fog, a kamera pedig újraindul. Ha a kapcsolat létrejött, a tápjelzőfény fénye folyamatos zöldre vált.

# mydlink PORTÁL

A DCS-936L kamera mydlink fiókkal történő regisztrálása után a mydlink Lite mobilalkalmazásban már távolról el fogja tudni érni a kamerát a mydlink weboldaláról.



## 1. lépés:

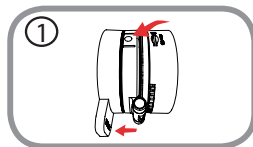
Nyissa meg az Internet Explorer-t és menjen a **www.mydlink.com** oldalra, majd jelentkezzen be a mydlink-be.

## 2. lépés:

Válassza ki kameráját az eszközlístaról, és megjelenik a kamera élő képe.

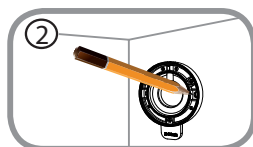
# A KAMERA FELSZERELÉSE

A kamera felszerelése során kövesse a lenti lépéseket. Ajánlott a kamera konfigurálását a felszerelés előtt elvégezni.



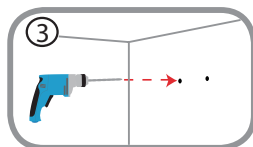
## 1. lépés:

Fogja meg a kamerát úgy, hogy az egyik kezével a hüvelykujját a nyelven tartva megmarkolja a talapzatát, majd a másik kezével nyomja le a kiengedő gombokat, és húzza le a kamerát a talapzatról.



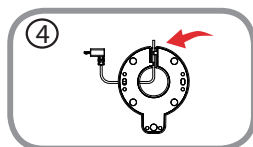
## 2. lépés:

Helyezze a kamera talapzatát oda, ahova el szeretné helyezni a kamerát, és ceruzával jelölje meg a lyukakat. Ügyeljen, hogy a kamera talapzatán található kábelcsatorna a megfelelő irányba nézzen.



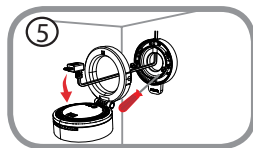
## 3. lépés:

A fal vagy a mennyezet anyagától függően használjon megfelelő eszközöket két 25 mm mély furat fúrására 6 mm-es fúrófejjel a megjelölt helyeken. Ha a fal betonból van, előbb fúrja ki a lyukakat, majd helyezze be a műanyag tipliket a csavarok megtartásához.



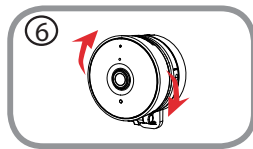
## 4. lépés:

Húzza át a tápkábel a kamera talapzatának közepén és át a kábelcsatornán, az ábrán látható módon.



## 5. lépés:

Helyezze a kamera talapzatát a falba fúrt lyukakra. Ügyeljen, hogy a kamera talapzatán lévő lyukak illeszkedjenek a falban lévő lyukakhoz. A kapott csavarokkal rögzítse a kamera talapzatát a falra.



## 6. lépés:

Rögzítse a kamerát a talapzatra, és a tápkábel meghúzásával távolítsa el a felesleges kábelt. Állítsa be a kamera szögét igény szerint.

# HIBAELEHÁRÍTÁS

## BEÁLLÍTÁSI ÉS KONFIGURÁCIÓS PROBLÉMÁK

### 1. MIÉRT HOMÁLYOS VAGY VILÁGOS A KAMERA KÉPE, AMIKOR ÉJSZAKAI MÓDBAN HASZNÁLOM?

A kamera infravörös éjszakai fényei visszaverődhetnek egy közeli felületről vagy ablakról. A kamera áthelyezésével elkerülheti a visszaverődést vagy fényt.

### 2. MIT LEHET TENNI, HA ELFELEJTEM A KAMERÁM JELSZAVÁT?

Amennyiben elfelejtette kamerája jelszavát, végre kell hajtania a kamera teljes visszaállítását. Ez a folyamat visszaállítja az összes beállítást gyári beállításra.

A kamera visszaállításához egy kiegyenesített iratkapocs segítségével nyomja meg és tartsa lenyomva a RESET gombot legalább 10 másodpercig, miközben a kamera csatlakoztatva van.

# INNHold I PAKKEN

NORSK



**DAG/NATT-KAMERA MED WI-FI I HD**  
DCS-936L



**STRØMADAPTER**



**MONTERINGSSETT**



**HURTIGINSTALLERINGSKORT**



Hvis noen av postene mangler må du kontakte forhandleren.



# SYSTEMKRAV

- 802.11n/g-ruter
- En bredbåndstilkobling
- iPhone, iPad, Android, eller Windows smartphone eller nettbrett (se mobilapp-butikkens siden for å sjekke om enheten er kompatibel)

## PRODUKTOPPSETT

### SETTE OPP KAMERAET MED MYDLINK LITE

Følg fremgangsmåten nedenfor for å sette opp mydlink-kameraet.

**Trinn 1:** På din mobile enhet laster du ned mydlink Lite ved å søke etter **mydlink Lite** i iTunes App Store, Google Play, eller Windows-butikken.



**Trinn 2:** Start mydlink Lite-appen og opprett en ny konto eller logg på din eksisterende konto.

Når du blir bedt om å skanne en QR-kode, bruk koden på hurtiginnstalleringskortet i pakken, eller på etiketten som er festet til enheten.

Gratulerer! DCS-936L er nå klar til bruk! Sjekk **mydlink.com**-nettstedet jevnlig for de nyeste fastvare-oppdateringer for å holde produktet sikkert og oppdatert med de nyeste funksjonene.

**Merk:** Hvis du opplever problemer når du registrerer dette kameraet med din mydlink-konto, eller hvis du har kjøpt en åpen boks eller en videresolgt enhet, kan du prøve en "hard reset" (nullstilling) ved å trykke og holde reset-knappen i 10 sekunder mens enheten er slått på. **Hvis du vil returnere enheten til kjøpsstedet, må du utføre en hard reset/prosedyre for å fjerne personlige data fra enheten.**

# WPS-OPPSETT

Alternativt kan du opprette en WPS-tilkobling hvis ruterens eller tilgangspunktet støtter WPS. For å opprette en WPS-tilkobling:

## Trinn 1:

Trykk og hold WPS-knappen på baksiden av kameraet i tre sekunder. Power LED-lampen begynner å blinke.

## Trinn 2:

Trykk på WPS-knappen på den trådløse ruterens eller tilgangspunktet innen 60 sekunder. På noen rutere er det mulig at du må logge inn til web-grensesnittet for å klikke på en knapp på skjermen for å aktivere WPS-funksjonen. Hvis du ikke er sikker på hvor WPS-knappen er på ruterens eller aksesspunktet, kan du se i ruterens bruksanvisning.

The DCS-936L vil automatisk opprette en trådløs tilkobling til ruterens din. Mens den kobles til, vil Power LED-lampen blinke og kameraet vil starte på nytt. Når tilkoblingen er opprettet, lyser Power LED-lampen grønt uavbrutt.

# mydlink-PORTAL

Når du har registrert ditt DCS-936L kamera med en mydlink-konto i mydlink Lite mobilappen kan du få ekstern tilgang til kameraet fra mydlink-nettstedet.



## Trinn 1:

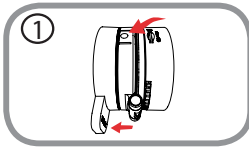
Åpne Internet Explorer og gå til **www.mydlink.com**, og logg deretter på mydlink.

## Trinn 2:

Velg kameraet fra listen over enheter, og kameraets Live-visning kommer frem.

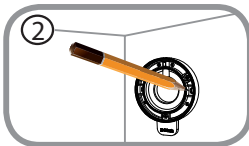
# MONTERE KAMERAET

Se trinnene nedenfor for hjelp til å montere kameraet. Det er anbefalt å konfigurere kameraet før montering.



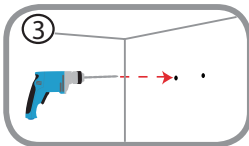
## Trinn 1:

Hold i kamerafestet med den ene hånden med tommelen på tappen og trykk deretter inn utløserknappene med den andre hånden før du trekker kameraet ut av kamerafestet.



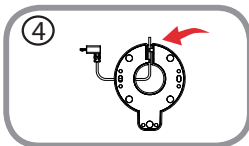
## Trinn 2:

Plasser kamerafestet der kameraet skal festes og bruk en blyant til å merke hullene. Kontroller at kabelkanalen på kamerafestet er vendt i ønsket retning.



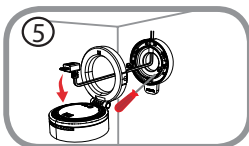
## Trinn 3:

Avhengig av materialet i vegg eller taket, bør du bruke riktig verktøy for å bore to 25 mm-dype hull med en 6 mm-drillbit der du laget merket. Hvis vegg er av betong, må du bore hull før du setter inn plastpluggene som skal skruene skal festes i.



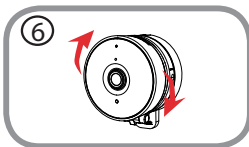
## Trinn 4:

Trekk strømkabelen gjennom midten av kamerafestet og deretter gjennom kabelkanalen, som vist.



## Trinn 5:

Plasser kamerafestet over hullene i vegg. Sørg for å rette inn hullene i kamerafestet med hullene i vegg. Bruk de vedlagte skruene til å montere kamerafestet på veggens overflate.



## Trinn 6:

Fest kameraet i kamerafestet og trekk i strømkabelen for å fjerne overflødig kabellengde. Juster kameravinkelen etter behov.

# FEILSØKING

## INSTALLASJONS- OG KONFIGURASJONSPROBLEMER

### 1. HVORFOR ER KAMERAETVISNINGEN DISIG ELLER LYST NÅR DU BRUKER NATTSYN/MODUS?

Nattsynlysene på kameraet kan reflekteres fra en nærliggende overflate eller vindu. Prøv å flytte kameraet for å unngå reflekser eller gjenskin.

### 2. HVA GJØR JEG HVIS JEG GLEMMER MITT KAMERAPASSORD?

Hvis du glemmer kamerapassordet, må du nullstille kameraet. Denne prosessen vil sette alle dine innstillinger tilbake til fabrikkinnstillingen.

For å tilbakestille kameraet må du bruke en utbrettet binders til å trykke og holde på TILBAKESTILL-knappen i minst 10 sekunder mens kameraet er plugget inn.

# ÆSKENS INDHOLD



**HD WI-FI DAG/NATKAMERA**  
DCS-936L



**SPÆNDINGSADAPTER**



**MONTERINGSSÆT**



**HURTIGINSTALLATIONS-KORT**



Hvis én eller flere dele mangler i æsken, skal du kontakte forhandleren.

DANSK

# SYSTEMKRAV

- 802.11n/g-router
- En internet-bredbåndsforbindelse
- iPhone, iPad, Android- eller Windows-smartphone eller tablet (Der henvises til mobil-appens hjemmeside for at kontrollere, om din enhed er kompatibel)

## INDSTILLING AF PRODUKTET

### INDSTILLING AF KAMERAET MED MYDLINK LITE

Følg vejledningen herunder for at indstille mydlink-kameraet.

**Trin 1:** Download mydlink Lite på mobilenheden ved at søge efter **mydlink Lite** i iTunes App Store, Google Play eller Windows Store.



**Trin 2:** Indlæs mydlink Lite-appen, og opret en ny konto, eller log dig på din eksisterende konto.

Når du bliver bedt om at scanne en QR-kode, anvendes koden på kortet til Hurtig installation i æsken eller på etiketten på enheden.

Tillykke, dit DCS-936L er nu klar til brug! Kontrollér regelmæssigt hjemmesiden **mydlink.com** for de seneste firmware-opdateringer for at holde produktet sikret og opdateret med de seneste funktioner.

**Bemærk:** Hvis du oplever problemer med at registrere kameraet på din mydlink-konto, eller hvis du købte en åbnet æske eller videresolgt enhed, skal du udføre en nulstilling ved at trykke på og holde enhedens Reset-knap inde i 10 sekunder, mens enheden er tændt. **Hvis du returnerer enheden til forhandleren, anbefaler vi at udføre en nulstillingsprocedure for at rense enheden for alle personlige data.**

# WPS-INDSTILLING

Hvis din router eller dit access-punkt understøtter WPS, kan du også oprette en WPS-forbindelse. Sådan opretter du en WPS-forbindelse:

## Trin 1:

Tryk på og hold WPS-knappen på kameraets bagside inde i 3 sekunder. Spændings-LED'en begynder at blinke.

## Trin 2:

Tryk på WPS-knappen på den trådløse router eller det trådløse access-punkt inden for 60 sekunder. På nogle routere skal du muligvis logge på web-brugerfladen og derefter klikke på en knap på skærmen for at aktivere WPS-funktionen. Hvis du ikke er sikker på, hvor WPS-knappen sidder på routeren eller access-punktet, henvises der til routerens brugervejledning.

DCS-936L opretter automatisk en trådløs forbindelse til routeren. Mens forbindelsen oprettes, blinker spændings-LED'en, og kameraet genstarter. Når spændings-LED'en skifter til konstant grønt, er der oprettet forbindelse.

# mydlink-PORTAL

Efter registrering af DCS-936L-kameraet på en mydlink-konto i mydlink's Lite mobil-app kan du få fjernadgang til kameraet fra mydlink's hjemmeside.



## Trin 1:

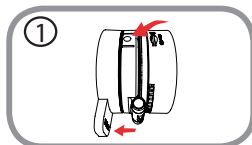
Åbn Internet Explorer, og gå til **www.mydlink.com**, log derefter på mydlink.

## Trin 2:

Vælg dit kamera fra listen over enheder, og dit kameras Live View [Direkte visning] vil fremkomme.

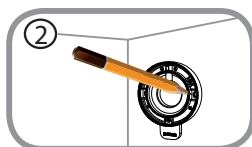
# MONTERING AF KAMERAET

Der henvises til nedenstående trin, som hjælper dig med at montere kameraet. Det anbefales, at du konfigurerer kameraet, før du monterer det.



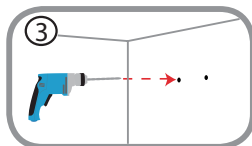
## Trin 1:

Hold på kameraets base med en hånd og tommelfingeren på tappen. Tryk så udløseren ned med den anden hånd, og træk kameraet ud af kameraets monteringsplade.



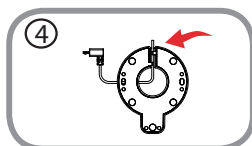
## Trin 2:

Anbring kameraets monteringsplade dér, hvor du vil placere kameraet, og brug en blyant til at opmærke hullerne. Sørg for, at kabelkanalen på kameraets monteringsplade vender i den retning, du vil have.



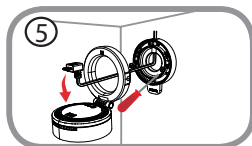
## Trin 3:

Afhængigt af materialet på væggen eller loftet, skal du bruge korrekt værktøj til at bore to huller 25 mm dybe med et 6 mm bor, der hvor din markering er. Hvis væggen er af cement, skal du bore hullerne først og så indsætte plasticankrene til støtte for skrueerne.



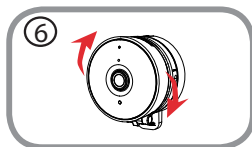
## Trin 4:

Træk spændingskablet gennem midten af kameraets monteringsplan og gennem kabelkanalen som vist.



## Trin 5:

Placer kameraets monteringsplade over hullerne i væggen. Sørg for at flugte kameraets monteringsplade med hullerne i væggen. Brug derefter de medfølgende skrueer til at fastgøre monteringspladen til væggen.



## Trin 6:

Sæt kameraet på kameraets monteringsplade, og træk i spændingskablet for at fjerne ekstra kabel. Justér kameravinklen efter behov.



# FEJLFINDING

## INDSTILLINGS- OG KONFIGURATIONSPROBLEMER

### 1. HVORFOR ER KAMERAVISNINGEN SLØRET ELLER LYS VED BRUG AF NATSYNSINDSTILLINGEN?

De infrarøde natsynslys på kameraet kan reflekteres bort af en overflade i nærheden eller et vindue. Prøv at flytte kameraet for at undgå reflekser og blænding.

### 2. HVAD SKAL JEG GØRE, HVIS JEG GLEMMER MIT KODEORD?

Hvis du har glemt kameraets kodeord, skal du foretage en nulstilling af kameraet. Denne proces sætter alle indstillingerne tilbage til fabriksindstillingerne.

For at nulstille kameraet kan du anvende en udrettet papirclips til at nedtrykke og holde RESET-knappen inde i mindst 10 sekunder, mens kameraet er tændt.

# PAKKAUKSEN SISÄLTÖ



**HD WI-FI-PÄIVÄ-YÖKAMERA**  
DCS-936L



**VIRTASOVITIN**



**KIINNITYSSARJA**



**PIKA-ASENNUSKORTTI**



Ottakaa yhteys jälleenmyyjään, jos jokin näistä osista puuttuu pakkauksesta.

# JÄRJESTELMÄVAATIMUKSET

- 802.11n/g -reititin
- Internet-laajakaistayhteys
- iPhone, iPad tai Android- tai Windows-puhelin tai -tabletti (katso mobiiliohjelman verkkokaupan sivulta, onko laitteesi yhteensopiva)

## TUOTTEEN ASETUKSET

### KAMERAN ASETTAMINEN MYDLINK LITE -OHJELMAN KANSSA

Aseta mydlink-kamera seuraavien ohjeiden mukaisesti.

**Vaihe 1:** Lataa mobiililaitteellesi mydlink Lite etsimällä **mydlink Lite** iTunes App Storessa, Google Playssä tai Windows Storessa.



**Vaihe 2:** Käynnistä mydlink Lite -ohjelma ja luo uusi tili tai kirjaudu vanhalle tilillesi.

Kun sinua pyydetään skannaamaan QR-koodi, käytä toimitetulla pika-asennuskortilla tai laitteeseen kiinnitetyssä tarrassa olevaa koodia.

DCS-936L on nyt käyttövalmis! Muista tarkistaa **mydlink.com** -sivustolta säännöllisesti uusimmat laiteohjelmistojen päivitykset pitääksesi tuotteen turvassa ja ajan tasalla viimeisten toimintojen kanssa.

**Huomaa:** Jos sinulla on ongelmia tämän kamerasen rekisteröimisessä mydlink-tilille tai jos olet ostanut avatun pakkauksen tai uudelleen myydyt tuotteen, palauta laitteen tehdasasetukset painamalla nollauspainiketta 10 sekuntia, kun laitteeseen on kytketty virta. **Jos palautat laitteen ostopaikkaan, palauta sen tehdasasetukset poistaaksesi kaikki henkilökohtaiset tiedot.**

# WPS-ASETUKSET

Vaihtoehtoisesti voit luoda WPS-yhteyden, jos reitittimesi tai tukiasemasi tukee WPS-yhteykskäytäntöä. Luo WPS-yhteys seuraavasti:

## Vaihe 1:

Paina kameran takana olevaa WPS-painiketta 3 sekunnin ajan. Virran LED-valo alkaa vilkkua.

## Vaihe 2:

Paina langattoman reitittimen tai tukiaseman WPS-painiketta 60 sekunnin sisällä. Joissakin reitittimissä WPS:n aktivoiminen saattaa edellyttää web-käyttöliittymään kirjautumista ja ruudulla näkyvän virtuaalipainikkeen painamista. Katso tarvittaessa reitittimen tai tukiaseman käyttöoppaasta, missä WPS-painike sijaitsee.

DCS-936L luo automaattisesti langattoman yhteyden reitittimeen. Yhteyden luonnin aikana virran LED-valo vilkkuu ja kamera käynnistyy uudelleen. Kun yhteys on muodostettu, virran LED-valo syytty ja palaa tasaisen vihreänä.

## mydlink-PORTAALI

Kun olet rekisteröinyt DCS-936L-kameran mydlink-tilille mydlink Lite -mobiiliohjelmassa, voit etäkäyttää kameraa mydlink-sivustolta.



### Vaihe 1:

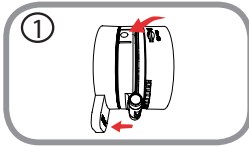
Avaa Internet Explorer, siirry osoitteeseen **www.mydlink.com** ja kirjaudu mydlink-tilille.

### Vaihe 2:

Valitse laiteluettelosta kamerasi, jolloin esille tulee kamerasi elävä kuva.

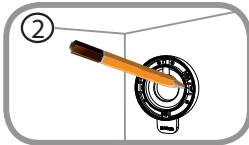
# KAMERAN KIINNITTÄMINEN

Kiinnitä kamera seuraavia askeleita noudattamalla. Suosittelemme kamerasäätöjen asettamista ennen kamerasäätöjen kiinnittämistä.



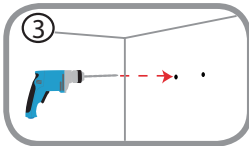
## Askel 1:

Pitele kamerasäätöjen jalustaa yhdellä kädellä niin, että laitat peukalosi kielekkeeseen, sitten paina vapautuspainikkeita toisella kädellä ja vedä kamera sen jalustasta.



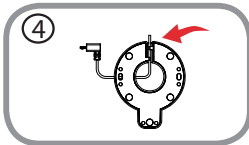
## Askel 2:

Aseta kamerasäätöjen jalusta kohtaan, johon haluat sijoittaa kamerasäätöjen, ja merkitse reiät lyijykynällä. Varmista, että kamerasäätöjen jalustan kaapelikanava osoittaa haluamaasi suuntaan.



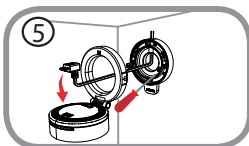
## Askel 3:

Käytä katon tai seinän materiaaliin sopivia työkaluja ja poraa kaksi 25 mm syvä reikä 6 mm:n poranterällä merkitsemiisi paikkoihin. Jos seinä on tehty sementistä, poraa reiät ensin ja asenna sitten muoviproput tukemaan ruuveja.



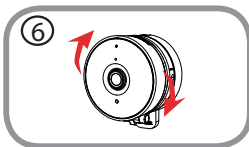
## Askel 4:

Vedä virtakaapeli kamerasäätöjen jalustan keskeltä ja kaapelikanavan läpi näytetyllä tavalla.



## Askel 5:

Aseta kamerasäätöjen jalusta seinän reikiin päälle. Varmista, että kohdistat kamerasäätöjen jalustassa olevat reiät seinässä olevien reikiin kanssa. Käytä mukana tulevia ruuveja kiinnittämään kamerasäätöjen jalusta seinään.



## Askel 6:

Kiinnitä kamera kamerasäätöjen jalustaan ja vedä virtakaapelista poistaaksesi ylimääräisen kaapelin. Säädä kamerasäätöjen kulma haluamaasi asentoon.

# VIANMÄÄRITYS

## ASENNUS- JA ASETUSONGELMAT

### 1. MIKSI KAMERAN NÄKYMÄ ON EPÄSELVÄ TAI KIRKAS KÄYTETTÄESSÄ YÖNÄKÖTILAA?

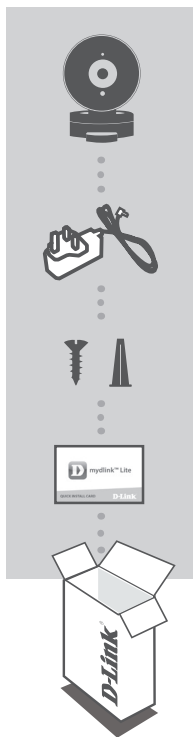
Kameran infrapunayönäkövalot voivat heijastua läheisestä pinnasta tai ikkunasta. Koeta sijoittaa kamera uudelleen heijastusten välttämiseksi.

### 2. MITÄ TEHDÄ, JOS UNOHDAN KAMERAN SALASANAN?

Jos olet unohtanut salasananasi, palauta kameraan tehdasetukset. Kaikkiin asetuksiin palautetaan oletusarvot.

Palauttaaksesi kameran tehdasetukset pidä RESET-painiketta pohjassa avatulla paperipidikkeellä vähintään 10 sekunnin ajan kameran ollessa kytkettynä sähköverkkoon.

# FÖRPACKNINGENS INNEHÅLL



**HD WI-FI DAG-/NATTKAMERA**  
DCS-936L

**NÄTADAPTER**

**MONTERINGSSATS**

**SNABBINSTALLATIONSKORT**

Om någon av artiklarna saknas i förpackningen var vänlig kontakta din återförsäljare.

SVENSKA

# SYSTEMKRAV

- 802.11n/g-router
- En Internetanslutning med bredband
- iPhone, iPad, Android eller Windows smarttelefon eller tablet (se mobilappbutikens sida för att kontrollera om din enhet är kompatibel)

# PRODUKTINSTALLATION

## INSTALLERA DIN KAMERA MED MYDLINK LITE

Följ instruktionerna nedan för att ställa in din mydlink-kamera.

**Steg 1:** Hämta mydlink Lite på din mobilenhet genom att söka efter **mydlink Lite** i iTunes App Store, Google Play eller Windows Store.



**Steg 2:** Starta mydlink Lite-appen och skapa ett nytt konto eller logga in på ditt befintliga konto.

När du blir ombedd att scanna en QR-kod, använd koden på snabbinstallationskortet i förpackningen, eller på etiketten på enheten.

Grattis, nu är din DCS-936L klar att användas! Kontrollera webbplatsen **mydlink.com** regelbundet för de senaste programuppdateringarna för att hålla din produkt säker och uppdaterad med de senaste funktionerna.

**Obs!** Om du har problem med att registrera kameran på ditt mydlink-konto eller om du köpt en öppen förpackning eller sålt enheten vidare, gör en maskinvaruåterställning genom att hålla enhetens återställningsknapp intryckt i 10 sekunder medan enheten startas. **Om du returnerar enheten till platsen där du köpt den, utför maskinvaruåterställningen för att rensa enheten från personliga uppgifter.**



# WPS-KONFIGURATION

Alternativt så kan du skapa en WPS-anslutning om routern eller åtkomstpunkten stöder WPS. Skapa en WPS-anslutning:

## Steg 1:

Håll WPS-knappen på kamerans baksida intryckt i tre sekunder. Strömlysdioden börjar att blinka.

## Steg 2:

Tryck på WPS-knappen på den trådlösa routern eller åtkomstpunkten inom 60 sekunder. På vissa routrar måste du logga in till ett webbgränssnitt och sedan klicka på en knapp i webbläsaren för att aktivera WPS-funktionen. Är du osäker på var WPS-knappen sitter på routern eller åtkomstpunkten, se bruksanvisningen för routern.

DCS-936L skapar automatiskt en trådlös anslutning till routern. Under anslutningen blinkar strömlysdioden och din kamera startar om. När anslutningen är upprättad lyser strömlysdioden fast grönt.

# mydlink-PORTALEN

När du har registrerat din DCS-936L-kamera med ett mydlink-konto i mydlink Lite mobilapp har du fjärråtkomst till kameran från mydlink-webplatsen.



## Steg 1:

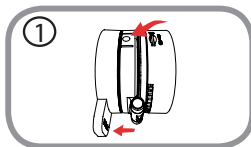
Öppna Internet Explorer och gå till **www.mydlink.com**, och logga in på mydlink.

## Steg 2:

Välj kameran i enhetslistan för att visa kamerans direktyv.

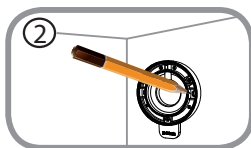
# MONTERA KAMERAN

Se nedanstående steg som hjälper dig att montera kameran. Det är att rekommendera att du konfigurerar kameran innan montering.



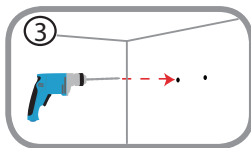
## Steg 1:

Håll i kamerans bas med en hand och placera tummen under fliken, tryck sedan ned på frigöringsknapparna med den andra handen och dra kameran av kamerabasen.



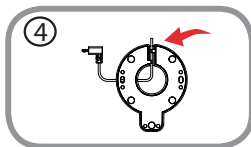
## Steg 2:

Placera kamerabasen där du vill placera kameran och använd en blyertspenna för att markera hålen. Kontrollera att kabelkanalen på kameran är riktad i den riktning du önskar.



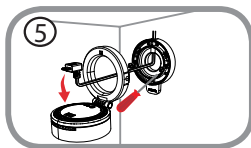
## Steg 3:

Använd verktyg som är anpassade till materialet i väggen eller taket och försedd med en 6 mm borr för att borra två hål som är 25 mm djupa, där du gjorde en markering. Om väggen är gjord av betong, borra först hålen och sätt sedan i plastförankringen för att ge stöd åt skruvarna.



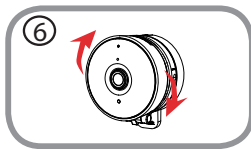
## Steg 4:

Dra strömkabeln genom mitten av kamerabasen och genom kabelkanalen enligt hur det visas.



## Steg 5:

Placera kamerabasen över hålen som är i väggen. Kontrollera så att kamerabasens hål är inriktade med hålen i väggen. Använd de medföljande skruvarna för att fästa kamerabasen till väggens yta.



## Steg 6:

Fäst kameran i kamerabasen och dra i strömkabeln för att ta bort överflödigt kabel. Justera vinkeln på kameran efter önskemål.

# FELSÖKNING

## PROBLEM VID INSTALLATION OCH KONFIGURATION

### 1. VARFÖR ÄR KAMERAVYN DISIG ELLER LJUS NÄR DU ANVÄNDER NATTSEENDELÄGE?

IR-nattseendeljustet på kameran kanske reflekteras på en yta eller fönster i närheten. Prova att ändra kamerans läge för att undvika relexer eller skarpt ljus.

### 2. VAD KAN JAG GÖRA OM JAG GLÖMMER LÖSENODET FÖR MIN KAMERA?

Om du glömmet kamerans lösenord, måste du maskinvaruåterställa kameran. Detta förfarande återställer alla dina inställningar till fabriksinställningarna.

För att återställa kameran använder du en uträtat gem för att hålla knapen ÅTERSTÄLLNING intryckt minst 10 sekunder medan kameran ansluts.

# CONTEÚDO DA EMBALAGEM



**CÂMARA DE NOITE/DIA WI-FI HD**  
DCS-936L



**ADAPTADOR DE CORRENTE**



**KIT DE MONTAGEM**



**PLACA DE INSTALAÇÃO RÁPIDA**



Caso algum destes itens esteja em falta na sua embalagem, contacte o seu revendedor.

# REQUISITOS DO SISTEMA

- Router 802.11n/g
- Ligação de banda larga à Internet
- iPhone, iPad, ou smartphone ou tablet Android (consulte a página da App Store para dispositivos móveis para verificar se o seu dispositivo é compatível)

## CONFIGURAÇÃO DO PRODUTO

### CONFIGURAR A SUA CÂMARA COM O MYDLINK LITE.

Siga as instruções abaixo para configurar a câmara mydlink.

**Passo 1:** No seu dispositivo móvel, descarregue o mydlink Lite procurando **mydlink Lite** na App Store do iTunes, no Google Play ou na Windows Store.



**Passo 2:** Inicie a aplicação mydlink Lite e crie uma nova conta ou inicie sessão na sua conta existente.

Quando lhe for pedido que digitalize um código QR, utilize o código no Cartão de Instalação Rápida na sua embalagem, ou na etiqueta colada no dispositivo.

Parabéns! A sua DCS-936L está agora pronta a ser utilizada! Consulte o sítio da Internet **mydlink.com** periodicamente para as últimas atualizações de firmware para manter o seu produto seguro e atualizado com as funções mais recentes.

**Nota:** Se tiver problemas no registo da sua câmara com a sua conta mydlink, ou se tiver comprado uma caixa aberta ou uma unidade de revenda, execute um reinício forçado pressionando e mantendo pressionado o botão Reset no dispositivo durante 10 segundos enquanto liga o dispositivo. Se for devolver o dispositivo ao local onde o comprou, realize um reinício forçado para apagar do dispositivo todos os dados pessoais.

# CONFIGURAÇÃO WPS

Como alternativa, pode criar uma ligação WPS se o seu router ou ponto de acesso forem compatíveis com WPS. Para criar uma ligação WPS:

## **Passo 1:**

Pressione e mantenha pressionado o botão WPS na parte de trás da câmara durante três segundos. O LED da Energia deixará de piscar.

## **Passo 2:**

Pressione o botão WPS no seu router sem fios ou ponto de acesso durante 60 segundos. Em alguns routers, poderá ser necessário aceder à interface web e clicar num botão apresentado no ecrã para ativar a função WPS. Se não tiver a certeza de onde se encontra o botão WPS no seu router ou ponto de acesso, consulte o manual do utilizador do seu router.

O DCS-936L criará automaticamente uma ligação sem fios ao seu router. Durante a ligação, o LED da Energia fica intermitente e a sua câmara é reiniciada. Quando a ligação é estabelecida, o LED da Energia fica aceso em verde fixo.

## PORTAL mydlink

Após registar a sua câmara DCS-936L com uma conta mydlink na aplicação para dispositivos móveis mydlink Lite, poderá aceder remotamente à sua câmara a partir do sítio da Internet mydlink.



## **Passo 1:**

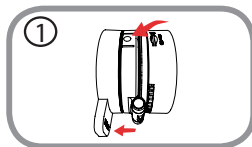
Abra o Internet Explorer e vá para **www.mydlink.com**, em seguida, inicie sessão em mydlink.

## **Passo 2:**

Selecione a sua câmara a partir da lista de dispositivos e aparecerá o Live View da sua câmara.

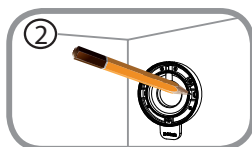
# MONTAGEM DA CÂMARA

Consulte os passos seguintes que o irão ajudar na montagem da câmara. É recomendado que configure a sua câmara antes da montagem.



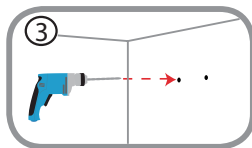
## Passo 1:

Segure a base da câmara com uma mão, com o polegar na estrutura. Pressione os botões de libertação com a outra mão e retire a câmara da respetiva base.



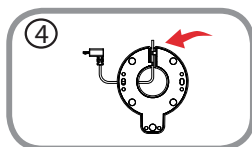
## Passo 2:

Coloque a base da câmara onde pretende posicionar o dispositivo e utilize um lápis para marcar os orifícios. Certifique-se de que o encaixe para o cabo, na base da câmara, está virado no sentido desejado.



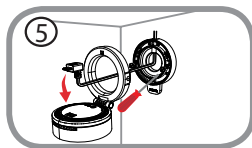
## Passo 3:

Dependendo do material da parede ou do teto, utilize as ferramentas adequadas para fazer dois orifícios com 25 mm de profundidade, com uma broca de perfuração de 6 mm, no local onde fez a marcação. Se a parede for de cimento, perfure primeiro os orifícios e depois insira as buchas de plástico que vão suportar os parafusos.



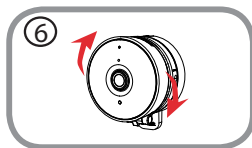
## Passo 4:

Puxe o cabo elétrico através do centro da base da câmara e pelo encaixe do cabo, conforme demonstrado.



## Passo 5:

Coloque a base da câmara sobre os orifícios na parede. Certifique-se de que os orifícios na base da câmara coincidem com os da parede. Use os parafusos fornecidos para apertar a base da câmara na superfície da parede.



## Passo 6:

Monte a câmara na respetiva base e puxe o cabo elétrico, para remover o excesso. Regule o ângulo da câmara conforme desejar.

# RESOLUÇÃO DE PROBLEMAS

## PROBLEMAS DE CONFIGURAÇÃO

### 1. POR QUE RAZÃO A VISUALIZAÇÃO DA CÂMARA É TURVA OU BRILHANTE QUANDO SE USA O MODO DE VISÃO NOTURNA?

As luzes de visão noturna de infravermelhos da câmara podem estar a refletir uma superfície próxima. Experimente reposicionar a câmara para evitar reflexos ou encandeamento.

### 2. O QUE POSSO FAZER SE ME ESQUECER DA MINHA PALAVRA-PASSE DA CÂMARA?

Se se esqueceu da palavra-passe da sua câmara, necessitará de executar um reinício forçado da sua câmara. Este processo reporá as predefinições de fábrica, substituindo as definições existentes.

Para reiniciar a sua câmara, utilize a ponta de um clipe desdobrado para pressionar e manter pressionado o botão RESET durante pelo menos 10 segundos, enquanto liga a sua câmara.



# ΠΕΡΙΕΧΟΜΕΝΑ ΣΥΣΚΕΥΑΣΙΑΣ



**ΚΑΜΕΡΑ HD WI-FI, ΗΜΕΡΑΣ/ΝΥΧΤΑΣ**  
DCS-936L



**ΤΡΟΦΟΔΟΤΙΚΟ**



**ΚΙΤ ΕΓΚΑΤΑΣΤΑΣΗΣ**



**ΚΑΡΤΑ ΓΡΗΓΟΡΗΣ ΕΓΚΑΤΑΣΤΑΣΗΣ**



Σε περίπτωση έλλειψης οποιουδήποτε αντικειμένου από τη συσκευασία, επικοινωνήστε με το κατάστημα λιανικής πώλησης.

# ΑΠΑΙΤΗΣΕΙΣ ΣΥΣΤΗΜΑΤΟΣ

- Δρομολογητής 802.11n/g
- Ευρυζωνική σύνδεση στο Internet
- Smartphone ή tablet iPhone, iPad, Android ή Windows (ανατρέξτε στη σελίδα του καταστήματος της εφαρμογής για κινητές συσκευές, για να ελέγξετε εάν η συσκευή σας είναι συμβατή)

## ΡΥΘΜΙΣΗ ΠΡΟΪΟΝΤΟΣ

### ΡΥΘΜΙΣΗ ΤΗΣ ΚΑΜΕΡΑΣ ΜΕ ΤΗΝ ΕΦΑΡΜΟΓΗ MYDLINK LITE

Ακολουθήστε τις παρακάτω οδηγίες για να ρυθμίσετε την κάμερα mydlink.

**Βήμα 1:** Στην κινητή συσκευή σας, κατεβάστε την εφαρμογή mydlink Lite αναζητώντας τον όρο **mydlink Lite** στο iTunes App Store, το Google Play, ή το Windows Store.



**Βήμα 2:** Εκκινήστε την εφαρμογή mydlink Lite και δημιουργήστε έναν νέο λογαριασμό ή συνδεθείτε στον υπάρχοντα λογαριασμό σας.

Όταν σας ζητηθεί να σαρώσετε έναν κωδικό QR, χρησιμοποιήστε τον κωδικό στην Κάρτα γρήγορης εγκατάστασης στη συσκευασία ή στην ετικέτα που βρίσκεται στη συσκευή σας.

Συγχαρητήρια, η κάμερα DCS-936L είναι πλέον έτοιμη για χρήση! Ελέγχετε την τοποθεσία **mydlink.com** τακτικά για τις πιο πρόσφατες ενημερώσεις υλικολογισμικού, ώστε να διατηρείτε το προϊόν σας ασφαλές και ενημερωμένο με τις τελευταίες δυνατότητες.

**Σημείωση:** Αν αντιμετωπίσετε προβλήματα κατά την καταχώρηση αυτής της κάμερας στο λογαριασμό mydlink ή αν αγοράσατε μια ανοιχτή συσκευασία ή προϊόν επαναπώλησης, εκτελέστε επαναφορά μέσω υλικού πατώντας παρατεταμένα το κουμπί επαναφοράς στη συσκευή για 10 δευτερόλεπτα ενώ η συσκευή είναι ενεργοποιημένη. **Αν πρόκειται να επιστρέψετε τη συσκευή στο κατάστημα αγοράς, εκτελέστε τη διαδικασία επαναφοράς μέσω υλικού για να απαλείψετε τα προσωπικά δεδομένα σας από τη συσκευή.**

# ΡΥΘΜΙΣΗ WPS

Εναλλακτικά, μπορείτε να δημιουργήσετε μια σύνδεση WPS, εάν ο δρομολογητής ή το σημείο πρόσβασης υποστηρίζει WPS. Για να δημιουργήσετε μια σύνδεση WPS:

## Βήμα 1:

Πατήστε παρατεταμένα το κουμπί WPS στην πίσω πλευρά της κάμερας για τρία δευτερόλεπτα. Η λυχνία LED Λειτουργίας θα αρχίσει να αναβοσβήνει.

## Βήμα 2:

Πατήστε το κουμπί WPS στον ασύρματο δρομολογητή ή το σημείο πρόσβασης μέσα σε 60 δευτερόλεπτα. Σε ορισμένους δρομολογητές, μπορεί να χρειαστεί να συνδεθείτε στο περιβάλλον εργασίας στο web και, στη συνέχεια, να κάνετε κλικ σε ένα κουμπί στην οθόνη για να ενεργοποιήσετε τη δυνατότητα WPS. Εάν δεν είστε σίγουροι πού βρίσκεται το κουμπί WPS στο δρομολογητή ή το σημείο πρόσβασης, ανατρέξτε στο εγχειρίδιο χρήσης του δρομολογητή σας.

Η DCS-936L θα δημιουργήσει αυτόματα μια ασύρματη σύνδεση με τον δρομολογητή σας. Κατά τη διάρκεια της σύνδεσης, η λυχνία LED Λειτουργίας θα αναβοσβήνει και η κάμερα θα επανεκκινήσει. Όταν υλοποιηθεί η σύνδεση, η λυχνία LED Λειτουργίας θα μείνει σταθερά αναμμένη πράσινη.

# ΠΥΛΗ mydlink

Αφού καταχωρήσετε την κάμερα DCS-936L σε έναν λογαριασμό mydlink στην εφαρμογή mydlink Lite για κινητές συσκευές, θα μπορείτε να αποκτάτε πρόσβαση στην κάμερά σας απομακρυσμένα από την τοποθεσία web της υπηρεσίας mydlink.



## Βήμα 1:

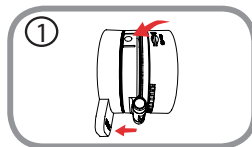
Ανοίξτε τον Internet Explorer, μεταβείτε στη διεύθυνση **www.mydlink.com** και, στη συνέχεια, συνδεθείτε στην υπηρεσία mydlink.

## Βήμα 2:

Επιλέξτε την κάμερά σας από τη λίστα με τις συσκευές και θα εμφανιστεί το Live View της κάμεράς σας.

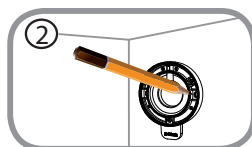
# ΤΟΠΟΘΕΤΗΣΗ ΤΗΣ ΚΑΜΕΡΑΣ

Ανατρέξτε στα παρακάτω βήματα για βοήθεια κατά την τοποθέτηση της κάμερας. Συνιστάται να διαμορφώσετε την κάμερα πριν από την τοποθέτησή.



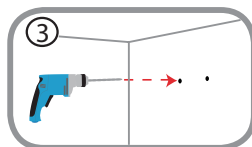
## Βήμα 1:

Κρατήστε τη βάση της κάμερας με το ένα σας χέρι, τοποθετώντας τον αντίχειρα στη γλωσσίδα, και κατόπιν πιέστε κάτω τα κουμπιά ελευθέρωσης με το άλλο σας χέρι και τραβήξτε την κάμερα για να την απομακρύνετε από τη βάση της.



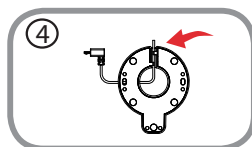
## Βήμα 2:

Τοποθετήστε τη βάση της κάμερας στη θέση στην οποία θέλετε να εγκαταστήσετε την κάμερα και χρησιμοποιήστε ένα μολύβι για να σημειώσετε τις οπές. Βεβαιωθείτε ότι το κανάλι καλωδίωσης της κάμερας κοιτάζει προς την επιθυμητή κατεύθυνση.



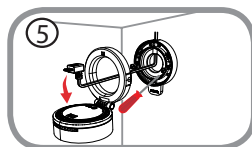
## Βήμα 3:

Ανάλογα με το υλικό του τοίχου ή της οροφής, χρησιμοποιήστε τα κατάλληλα εργαλεία για να ανοίξετε δύο οπές βάθους 25mm με ένα τρυπάνι 6mm στα σημεία που έχετε σημειώσει. Εάν ο τοίχος είναι κατασκευασμένος από μπετόν, ανοίξτε πρώτα τις οπές και κατόπιν εισάγετε τα πλαστικά ούπα για να στηρίξετε τις βίδες.



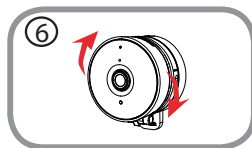
## Βήμα 4:

Περάστε το καλώδιο τροφοδοσίας ρεύματος μέσα από το μέσον της βάσης της κάμερας και διαμέσου του καναλιού καλωδίωσης, όπως βλέπετε στην εικόνα.



## Βήμα 5:

Τοποθετήστε τη βάση της κάμερας πάνω από τις οπές στον τοίχο. Βεβαιωθείτε ότι ευθυγραμμίζετε τις οπές στη βάση της κάμερας με τις οπές στον τοίχο. Χρησιμοποιήστε τις παρεχόμενες βίδες για να στερεώσετε τη βάση της κάμερας στην επιφάνεια του τοίχου.



## Βήμα 6:

Προσαρτήστε την κάμερα στη βάση της και τραβήξτε το καλώδιο τροφοδοσίας ρεύματος για να αφαιρέσετε το περίσσειμα καλωδίου. Ρυθμίστε την κλίση της κάμερας σύμφωνα με τις προτιμήσεις σας.

# ΑΝΤΙΜΕΤΩΠΙΣΗ ΠΡΟΒΛΗΜΑΤΩΝ

## ΠΡΟΒΛΗΜΑΤΑ ΕΓΚΑΤΑΣΤΑΣΗΣ ΚΑΙ ΔΙΑΜΟΡΦΩΣΗΣ

### 1. ΓΙΑΤΙ Η ΠΡΟΒΑΛΛΟΜΕΝΗ ΕΙΚΟΝΑ ΤΗΣ ΚΑΜΕΡΑΣ ΕΙΝΑΙ ΘΟΛΗ Η ΠΟΛΥ ΦΩΤΕΙΝΗ ΚΑΤΑ ΤΗ ΧΡΗΣΗ ΤΗΣ ΛΕΙΤΟΥΡΓΙΑΣ ΝΥΧΤΕΡΙΝΗΣ ΟΡΑΣΗΣ;

Οι λυχνίες νυχτερινής όρασης υπεράυθρων (IR) στην κάμερα ενδέχεται να αντανακλούν μια κοντινή επιφάνεια ή ένα παράθυρο. Δοκιμάστε να αλλάξετε τη θέση της κάμερας για να αποτρέψετε τις αντανακλάσεις ή το θάμπωμα.

### 2. ΤΙ ΘΑ ΜΠΟΡΟΥΣΑ ΝΑ ΚΑΝΩ ΣΕ ΠΕΡΙΠΤΩΣΗ ΠΟΥ ΞΕΧΑΣΩ ΤΟΝ ΚΩΔΙΚΟ ΠΡΟΣΒΑΣΗΣ ΤΗΣ ΚΑΜΕΡΑΣ;

Εάν ξεχάσετε τον κωδικό πρόσβασης της κάμερας, θα πρέπει να εκτελέσετε επαναφορά μέσω υλικού της κάμεράς σας. Αυτή η διαδικασία θα επαναφέρει όλες τις ρυθμίσεις σας στις εργοστασιακές προεπιλογές.

Για να επαναφέρετε την κάμερα, χρησιμοποιήστε έναν ανοιγμένο συνδετήρα για να πιέσετε παρατεταμένα το κουμπί RESET για 10 δευτερόλεπτα τουλάχιστον, ενώ η κάμερα είναι συνδεδεμένη.

# SADRŽAJ PAKIRANJA



**HD WI-FI DNEVNA/NOĆNA KAMERA**  
DCS-936L



**STRUJNI ADAPTER**



**KOMPLET ZA UGRADNJU**



**KARTICA ZA BRZU INSTALACIJU**



Ako nešto od navedenih sadržaja nedostaje, obratite se prodavaču.

# ZAHTJEVI SUSTAVA

- 802.11n/g usmjernik
- Širokopoljasna internetska veza
- iPhone, iPad, Android ili Windows pametni telefon ili tablet (na stranici trgovine za mobilne aplikacije provjerite je li vaš uređaj kompatibilan).

## POSTAVLJANJE PROIZVODA

### POSTAVLJANJEM KAMERE S APLIKACIJOM MYDLINK LITE

Slijedite donje upute kako biste podesili svoju kameru mydlink.

- 1. korak:** Na mobilnom uređaju preuzmite mydlink Lite tako da u trgovinama iTunes App Store, Google Play ili Windows Store potražite **mydlink Lite**.



- 2. korak:** Pokrenite aplikaciju mydlink Lite i izradite novi račun ili se prijavite sa svojim postojećim računom.

Kada se od vas zatraži da skenirate QR kod, uporabite kod na kartici za brzu instalaciju u pakiranju ili na naljepnici uređaja.

Čestitamo, vaš DCS-936L spreman je za uporabu! Povremeno provjeravajte web-mjesto **mydlink.com** radi najnovijeg firmvera kako bi vaš proizvod ostao siguran i ažuriran s najnovijim značajkama

**Napomena:** U slučaju problema s registracijom ove kamere s vašim mydlink računom ili ako ste kupili proizvod s otvorenom kutijom ili ste kupili polovni proizvod, pokušajte izvršiti ponovno postavljanje na tvorničke postavke tako da pritisnete i 10 sekundi držite gumb za resetiranje dok je uređaj uključen. Ako uređaj vraćate na mjesto kupnje, izvršite postupak ponovno postavljanja na tvorničke postavke kako biste izbrisali sve osobne podatke s uređaja.

# WPS POSTAVLJANJE

Alternativno, ako vaš usmjernik ili pristupna točka podržavaju WPS, možete uspostaviti WPS vezu. Za uspostavljanje WPS veze:

## 1. korak:

Pritisnite i držite tipku WPS na stražnjoj strani kamere tri sekunde. LED lampica napajanja početi će treperiti.

## 2. korak:

Unutar 60 sekundi pritisnite tipku WPS na bežičnom usmjerniku ili pristupnoj točki. Za neke usmjernike možda ćete se trebati prijaviti na web-sučelje i kliknuti zaslonski gumb za aktivaciju značajke WPS. Ako ne možete pronaći tipku WPS na usmjerniku ili pristupnoj točki, upute potražite u korisničkom priručniku za usmjernik.

DCS-936L će automatski uspostaviti bežičnu vezu s vašim usmjernikom. LED lampica napajanja će treperiti tijekom povezivanja i vaša kamera će se ponovno pokrenuti. Kada veza bude uspostavljena, LED lampica napajanja će početi svijetliti postojano zeleno.

# mydlink PORTAL

Nakon registracije kamere DCS-936L s mydlink računom putem mobilne aplikacije mydlink Lite, moći ćete daljinski pristupati kameri putem web-mjesta mydlink.



## 1. korak:

Otvorite Internet Explorer i idite na **www.mydlink.com**, a zatim se prijavite na mydlink.

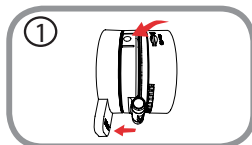
## 2. korak:

Nakon što odaberete kameru na popisu uređaja pojaviti će se prikaz kamere uživo.



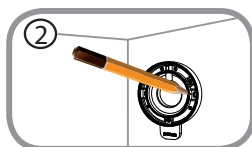
# POSTAVLJANJE KAMERE

Pogledajte dolje opisane korake koji će vam pomoći u postavljanju kamere. Preporučuje se da konfigurirate kameru prije postavljanja.



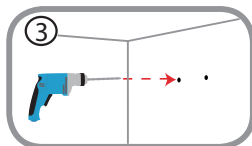
## Prvi korak:

Držite postolje kamere jednom rukom, postavljajući palac na jezičak, zatim drugom rukom pritisnite gumba za otpuštanje prema dolje i povucite kameru s postolja kamere.



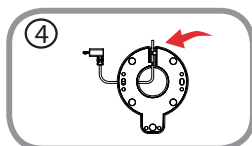
## Drugi korak:

Postavite postolje kamere na mjesto na koje želite postaviti kameru i olovkom označite rupe. Uvjerite se da je kanal za kabel na postolju kamere okrenut u smjeru u kojem želite.



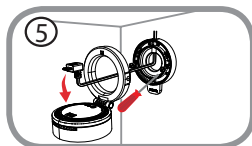
## Treći korak:

Ovisno o materijalu od kojeg je izrađen zid ili strop, upotrijebite odgovarajući alat za bušenje dvije rupe duboke 25 mm svrdlom promjera 6 mm na označenim mjestima. Ako je zid izrađen od betona, prvo izbušite rupe, a zatim umetnite plastične tiple koje će držati vijke.



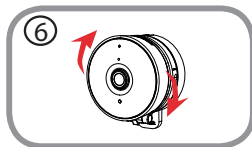
## Četvrti korak:

Provucite kabel napajanja kroz sredinu postolja kamere i kroz kanal za kabel na prikazani način.



## Peti korak:

Postavite postolje kamere preko rupa u zidu. Pazite da poravnate rupe na postolju kamere s rupama u zidu. Upotrijebite isporučene vijke za pričvršćivanje postolja kamere na površinu zida.



## Šesti korak:

Pričvrstite kameru na postolje kamere i povucite kabel napajanja kako biste uklonili višak kabela. Podesite kut kamere po želji.

# OTKLANJANJE POTEŠKOĆA

## POTEŠKOĆE S POSTAVLJANJEM I KONFIGURACIJOM

### 1. ZAŠTO JE SLIKA KAMERE MUTNA ILI SVIJETLA PRILIKOM NOĆNOG PRIKAZA?

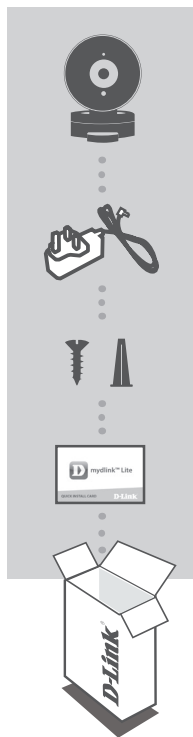
IC svjetla za noćni prikaz na kameri možda se reflektiraju od obližnje površine ili prozora. Pokušajte premjestiti kameru kako biste izbjegli refleksije ili bliještanje.

### 2. ŠTO AKO ZABORAVIM LOZINKU ZA KAMERU?

Ako ste zaboravili lozinku za kameru, trebat ćete resetirati kameru. Tim će se postupkom sve postavke vratiti na zadane tvorničke postavke.

Kako biste resetirali kameru, pomoću izravnanе spajalice za papir pritisnite i držite gumb RESET najmanje 10 sekundi dok je kamera uključena.

# VSEBINA PAKETA



**HD WI-FI DNEVNA/NOČNA KAMERA**  
DCS-936L

**NAPAJALNI ADAPTER**

**KOMPLET ZA MONTAŽO**

**KARTICA ZA HITRO NAMESTITEV**

Če kateri koli izmed teh predmetov manjka, kontaktirajte svojega trgovca.

# SISTEMSKE ZAHTEVE

- Usmerjevalnik 802.11n/g
- Širokopasovna internetna povezava
- iPhone, iPad, Android ali Windows Pametni telefon ali tablični računalnik (na strani trgovine z mobilno aplikacijo preverite, ali je vaša naprava združljiva)

## NAMESTITEV IZDELKA

### POSTAVLJANJE KAMERE Z APLIKACIJO MYDLINK LITE

Sledite spodnjim navodilom za namestitev kamere mydlink.

- 1. korak:** Na mobilno napravo prenesite aplikacijo mydlink Lite, tako da poiščete **mydlink Lite** v spletnih trgovinah iTunes App Store, Google Play ali Windows Store.



- 2. korak:** Zaženite aplikacijo mydlink Lite in ustvarite nov račun ali pa se prijavite s svojim obstoječim računom.

Ko prejmete poziv za skeniranje kode QR, uporabite kodo na kartici za hitro namestitev ali nalepki na napravi.

Čestitamo, DCS-936L je zdaj pripravljen za uporabo! Občasno obiskujte **mydlink.com** zaradi najnovejših posodobitev vdelane strojne opreme, da bo vaš izdelek varen in posodobljen z najnovejšimi značilnostmi.

**Opomba:** V primeru težav z registracijo te kamere z vašim računom mydlink ali če ste kupili izdelek v odprti škatli ali rabljeni izdelek, ponastavite usmerjevalnik na tovarniške nastavitve, tako da pritisnete in 10 sekund držite gumb za ponastavitev, ko je naprava vklopljena. V primeru vrnitve naprave na mesto nakupa, opravite ponastavitev na privzete tovarniške nastavitve, da z naprave izbrišete vse osebne podatke.

# WPS NAMESTITEV

Lahko tudi ustvarite WPS povezavo, če vaš usmerjevalnik ali točka dostopa podpira WPS. Ustvarjanje WPS povezave:

## 1. korak:

Pritisnite in držite WPS gumb na zadnji strani kamere za tri sekunde. LED dioda napajanja začne utripati.

## 2. korak:

Pritisnite gumb WPS na vašem brezžičnem usmerjevalniku ali točki dostopa v roku 60 sekund. Pri nekaterih usmerjevalnikih se boste morali prijaviti v spletni vmesnik ter klikniti gumb na zaslonu za aktiviranje WPS funkcije. Če niste prepričani, kje je WPS gumb na vašem usmerjevalniku ali točki dostopa, pogledajte navodila za uporabo usmerjevalnika.

DCS-936L bo samodejno ustvaril brezžično povezavo z vašim usmerjevalnikom. Med povezovanjem bo zelena LED dioda napajanja utripala in vaša kamera se bo znova zagnala. Ko je povezava vzpostavljena, LED dioda napajanja sveti z zeleno.

# mydlink PORTAL

Po registriranju vaše kamere DCS-936L z računom mydlink prek mobilne aplikacije mydlink Lite, boste lahko do kamere dostopali preko spletne strani mydlink.



## 1. korak:

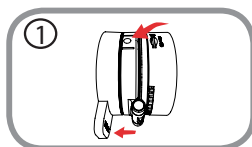
Odprite Internet Explorer in pojdite na **www.mydlink.com**, nato se vpišite v mydlink.

## 2. korak:

Na seznamu naprav izberite vašo kamero in prikazala se bo slika v živo z vaše kamere.

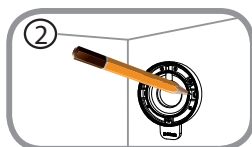
# NAMESTITEV KAMERE

Glejte spodnje korake za pomoč pri nameščanju kamere. Priporočamo vam, da konfigurirate kamero pred nameščanjem.



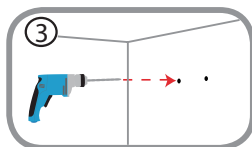
## 1. korak:

Držite podnožje kamere z eno roko in pri tem položite palec na zavihek, nato potisnite sprostitvena gumba z drugo roko in povlecite kamero s podnožja kamere.



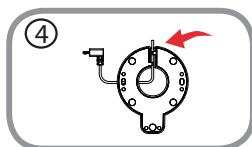
## 2. korak:

Postavite podnožje kamere na mesto, na katero želite kamero postaviti, in s pomočjo svinčnika označite luknje. Poskrbite, da je kanal za kabel na podnožju kamere usmerjen v zeleno smer.



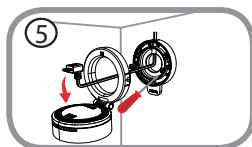
## 3. korak:

Ovisno od materiala iz katerega je stena ali strop, uporabite ustrezno orodje in izvrtajte dve luknji, v globino 25 mm, s 6 mm svedrom na označenih mestih. Če je stena iz betona, najprej zvrtaite luknji in nato vstavite plastična vstavka, ki bosta podprla vijaka.



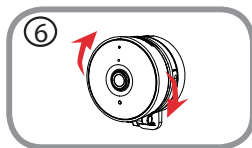
## 4. korak:

Povlecite napajalni kabel skozi sredno podnožja kamere in skozi kanal za kabel, kot je prikazano.



## 5. korak:

Postavite podnožje kamere preko lukenj v zidu. Luknji na podnožju kamere poravnajte z luknjami v steni. Uporabite priložene vijake za pritrditev podnožja kamere na površino zida.



## 6. korak:

Pritrdite kamero na podnožje kamere in povlecite napajalni kabel, da odstranite odvečno dolžino kabla. Po želji prilagodite kot kamere.

# ODPRAVLJANJE TEŽAV

## PROBLEMI PRI NAMESTITVI

### 1. ZAKAJ JE SLIKA S KAMERE MEGLENA ALI SVETLA, KO UPORABLJAM NOČNI OGLED.

IR luči za nočni ogled na kameri se lahko odsevajo od površine v bližini ali okna. Poskušajte prestaviti kamero da se izognete odsevom ali bleščanju.

### 2. KAJ LAHKO NAREDIM, ČE POZABIM GESLO ZA KAMERO?

Če pozabite geslo za kamero, morate opraviti popolno ponastavitev kamere. S tem postopkom bodo vse vaše nastavitve ponastavljene na privzete tovarniške nastavitve.

Za ponastavitev vaše kamere, s pomočjo odprte sponke za papir pritisnite in držite gumb RESET za najmanj 10 sekund, ko je vaša kamera vklopljena.

# CONȚINUTUL PACHETULUI



**CAMERĂ HD WI-FI DE ZI/NOAPTE**  
DCS-936L



**ADAPTOR DE ALIMENTARE**



**KIT PENTRU MONTARE**



**CARD PENTRU INSTALARE RAPIDĂ**



Dacă oricare dintre aceste articole lipsește din ambalaj, contactați-vă distribuitorul.



# CERINȚE DE SISTEM

- Router 802.11n/g
- O conexiune la internet cu bandă largă
- iPhone, iPad, smartphone sau tabletă Android sau Windows (consultați pagina magazinului de aplicații pentru dispozitive mobile pentru a afla dacă dispozitivul dvs. este compatibil)

## CONFIGURAREA PRODUSULUI

### CONFIGURAREA CAMEREI CU MYDLINK LITE

Urmați instrucțiunile de mai jos pentru a configura camera mydlink.

**Pasul 1:** Pe dispozitivul dvs. mobil, descărcați aplicația mydlink Lite căutând textul **mydlink Lite** în iTunes App Store, Google Play sau Windows Store.



**Pasul 2:** Lansați aplicația mydlink Lite și creați un cont nou sau conectați-vă la contul existent.

A atunci când vi se solicită să scanați un cod QR, utilizați codul de pe cardul de instalare rapidă (aflat în ambalajul produsului) sau de pe eticheta atașată la dispozitivul dvs.

Felicitări, camera dvs. DCS-936L este gata de utilizare! Vă recomandăm să consultați cu regularitate site-ul web **mydlink.com** pentru a descărca cele mai recente actualizări firmware. Astfel, vă puteți asigura că produsul dvs. funcționează în siguranță și că beneficiați de cele mai noi caracteristici ale acestuia.

**Notă:** Dacă întâmpinați probleme la înregistrarea camerei cu contul mydlink sau dacă ați achiziționat o unitate a cărei cutie a fost deschisă sau o unitate la mâna a doua, efectuați o resetare la valorile din fabrică apăsând și menținând apăsat butonul de resetare al dispozitivului timp de 10 secunde (dispozitivul trebuie să fie pornit). **Dacă returnați dispozitivul la locul de la care l-ați achiziționat, efectuați procedura de resetare la valorile din fabrică pentru a elimina toate datele personale din dispozitiv.**

# CONFIGURAREA CONEXIUNII WPS

În mod alternativ, puteți crea o conexiune WPS, cu condiția ca routerul sau punctul de acces să accepte funcția WPS. Pentru a crea o conexiune WPS:

## Pasul 1:

țineți apăsat pe butonul WPS de pe partea din spate a camerei timp de trei secunde. LED-ul pt. alimentare va începe să clipească

## Pasul 2:

Apăsați butonul WPS de pe routerul sau punctul de acces wireless în decurs de 60 de secunde. Pentru unele routere, ar putea fi nevoie să vă conectați la interfața web și apoi să faceți clic pe un buton de pe ecran pentru a activa funcția WPS. Dacă nu știți cu siguranță unde se află butonul WPS pe ruterul sau punctul de acces, consultați manualul de utilizare al ruterului.

DCS-936L va crea automat o conexiune wireless la ruter. În timpul conectării, LED-ul pt. alimentare va clipi și camera va reporni. După stabilirea conexiunii, LED-ul pt. alimentare va rămâne aprins constant în culoarea verde.

# PORTALUL mydlink

După înregistrarea camerei DCS-936L la un cont mydlink prin aplicația pentru dispozitive mobile mydlink Lite, veți putea să accesați camera de la distanță, prin intermediul site-ului web mydlink.



## Pasul 1:

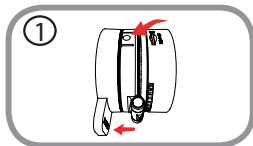
Deschideți aplicația Internet Explorer și accesați [www.mydlink.com](http://www.mydlink.com), după care conectați-vă la mydlink.

## Pasul 2:

Selectați camera dvs. din lista de dispozitive, după care va apărea vizualizarea în timp real a camerei.

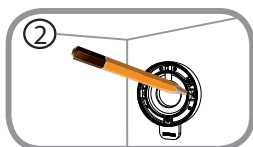
# MONTAREA CAMEREI

Consultați pașii de mai jos pentru sfaturi legate de montarea camerei. Este recomandat să configurați camera înainte de montarea sa.



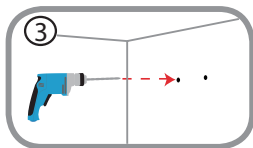
## Step 1:

Prindeți suportul camerei cu o mână, poziționând degetul mare pe urechiușă, apoi apăsați butoanele de decuplare cu mâna cealaltă și desprindeți camera din suportul ei.



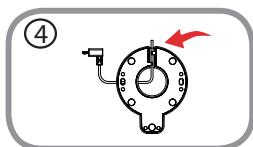
## Pasul 2:

Fixați suportul camerei în locul dorit și marcați cu un creion locul în care sunt orificiile. Asigurați-vă că canalul pentru cablu de pe suportul camerei este îndreptat în direcția dorită.



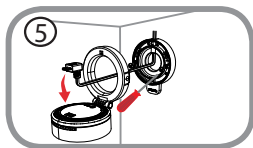
## Pasul 3:

În funcție de materialul din care este compus peretele sau tavanul, folosiți sculele potrivite pentru a face în locurile marcate două găuri de 25 mm adâncime cu un burghiu de 6 mm diametru. Dacă peretele este din beton, faceți mai întâi găurile, apoi introduceți ancorele de plastic care vor susține șuruburile.



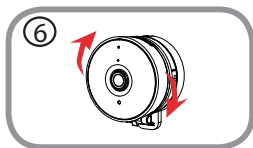
## Pasul 4:

Treceți cablul de alimentare prin mijlocul suportului camerei și prin canalul pentru cablu, așa cum se indică în figură.



## Pasul 5:

Fixați suportul camerei peste orificiile din perete. Aliniați găurile din suportul camerei cu cele din perete. Folosiți șuruburile din pachet pentru a prinde suportul camerei de perete.



## Pasul 6:

Atașați camera de suportul camerei și trageți cablul de alimentare pentru a-l întinde uniform. Reglați camera în unghiul dorit.

# DEPANARE

## PROBLEME LA CONFIGURARE

### 1. DE CE VIZUALIZAREA CAMEREI ESTE ÎNCETOȘATĂ SAU STRĂLUCEȘTE ORBITOR ATUNCI CÂND SE UTILIZEAZĂ MODUL DE VIZUALIZARE NOCTURNĂ?

Este posibil ca luminile cu infraroșu pentru vizualizarea nocturnă să fie reflectate de o suprafață sau de o fereastră din apropiere. Încercați să re poziționați camera pentru a evita apariția reflecțiilor sau strălucirii orbitoare.

### 2. CUM PROCEDEZ DACĂ AM UITAT PAROLA CAMEREI?

Dacă uitați parola camerei, va trebui să efectuați o resetare a camerei pentru a restaura valorile din fabrică. Acest proces va modifica toate setările înapoi la valorile implicite din fabrică.

Pentru a reseta camera, utilizați o agrafă desfăcută pentru a apăsa și menține apăsat butonul RESET (Resetare) timp de cel puțin 10 secunde (camera trebuie să fie conectată la o sursă de alimentare).

## NOTES

## NOTES



