

Uživatelský manuál

Základní funkce

- Cloud pro ukládání videa
- Nahrávání v HD rozlišení
- Vzdálená správa
- Zvukový alarm
- Časová nahrávání
- Podpora IOS
- Podpora Android
- Dvokanálové audio
- Vzdálené sledování
- Bezdrátové připojení
- Slot pro TF kartu
- Infračervené noční vidění
- Video streaming
- Pan & Tilt
- Detekce pohybu

Stažení aplikace

Stáhněte si z Google play nebo Apple store aplikaci Immax Neo Pro.

Založení nebo přihlášení se k účtu Immax Neo Pro

Registrace

- Pokud ještě nemáte zřízený účet Immax Neo Pro, proveďte novou registraci. Klikněte na „Vytvořit nový účet“, akceptujte „Zásady ochrany osobních údajů“ a zaregistrujte buď pomocí mobilního čísla nebo emailové adresy.
- Přihlášení se pod existující účet**
- Pokud již máte zaregistrovaný účet, klikněte na „Přihlaste se pod existující účet“:
- Nastavení Země/Regionu můžete nastavit samostatně, nebo můžete toto nastavení nechat na aplikaci - automatické nastavení
- Zadejte své přihlašovací údaje, emailovou adresu nebo číslo mobilního telefonu a heslo

Přidání zařízení

- Kamera podporuje pouze 2,4GHz WiFi síť. Zkontrolujte nastavení přístupového hesla do WiFi sítě. Heslo nesmí obsahovat znaky: !@#\$%^&*()~
- V aplikaci můžete zvolit i jiný způsob párování (Obr. 0)
- Po zapnutí kamery uslyšíte „Wait for config“ (pokud toto neuslyšíte, je zapotřebí kameru vyresetovat do továrního nastavení)
- Pokud zvolíte možnost přidání zařízení manuálně (Obr. 1), zvolte „Zabezpečení&senzory“ a vyberte „Chytrá kamera“ (Obr. 2) a klikněte na „Další“ (Obr. 3)
- Zadejte přístupové heslo do WiFi sítě a potvrďte (Obr. 4).
- Podržet mobilní telefon ve vzdálenosti 15 – 20 cm od objektivu kamery (Obr. 5) otočený LCD se zobrazeným QR kódem směrem k objektivu (Obr. 6)
- Když uslyšíte z kamery „Connect Router“ klikněte na „Připojení k internetu“ a vyčkejte na připojení (Obr. 7)

Po úspěšném přidání zařízení můžete zadat název a místnost ve kterém se zařízení nachází (Obr. 8)

Popis funkcí

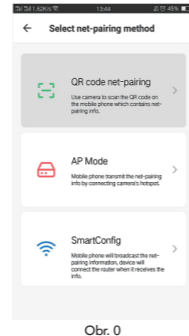
- Rozhraní náhledu v reálném čase
- Nastavení a správa
- Síla WiFi signálu
- Zapnutí/vypnutí reproduktoru
- Změna rozlišení SD/HD
- Zobrazení přes celou obrazovku
- Snímek obrazovky
- Oboustranná komunikace
- Nahrávání záznamu
- Přehrávání videa
- PTZ ovládání – kamerou můžete pohybovat všemi směry
- Alarm detekce pohybu – obdržíte notifikaci o pohybu v zorném poli kamery

- Klikněte na ikonu „☰“ v pravém horním rohu pro nastavení a správu kamery (Obr. 9)
- Název zařízení – můžete změnit název zařízení a umístění
- Sdílení zařízení – zařízení můžete sdílet s dalšími osobami. Stačí zadat telefonní číslo které je zaregistrované v Immax Neo Pro
- Informace o zařízení – ID zařízení, IP adresa, síla WiFi signálu, MAC adresa, časová zóna
- Nastavení automatizací
- Informace o firmwaru
- Podpora aplikací třetích stran

UPOZORNĚNÍ: Neinstalujte do vlhkého prostředí a venku, v blízkosti kovových předmětů nebo zrcadel, které mohou způsobit rušení rádiového signálu.

Záruka 2 roky

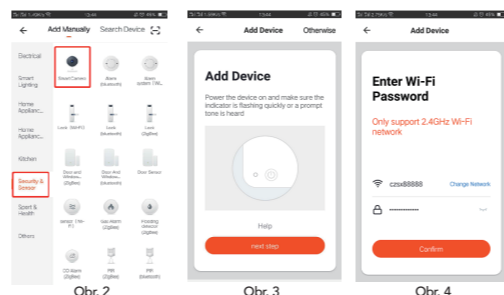
Záruka se nevztahuje na běžné opotřebení, žárovky nebo baterie. V případě nejasností kontaktujte zákaznický servis nebo navštivte webovou stránku www.immaxneo.cz



Obr. 0



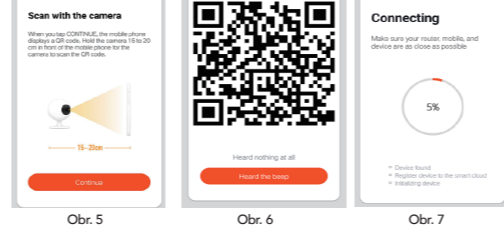
Obr. 1



Obr. 2

Obr. 3

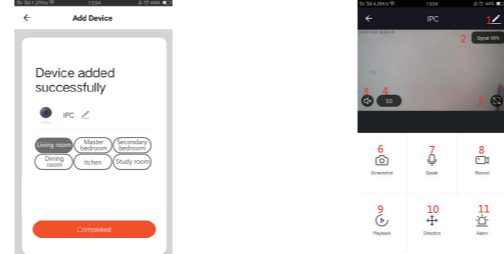
Obr. 4



Obr. 5

Obr. 6

Obr. 7

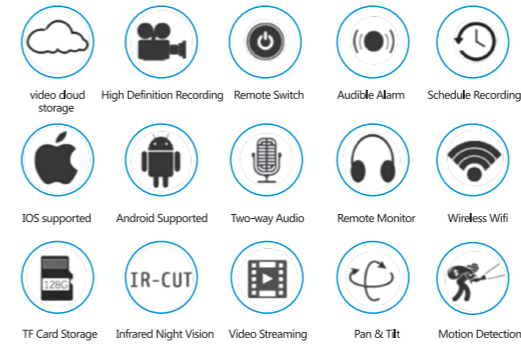


Obr. 8

Obr. 9

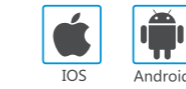
Quick-operation Manual

1. Main Function Description



2. Download for App

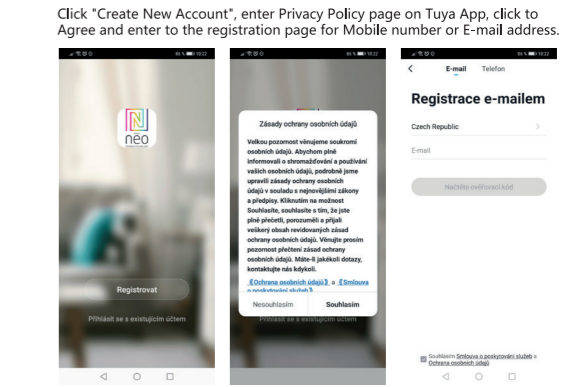
Search for "Tuya" app in App Store/App Market, or scan the QR code below to download.



3. Register / Log in with existing account

1. Register

If you do not have an App account yet, you can register an account or log in via SMS verification code. Please read the current page and the next page for the description of registration process.



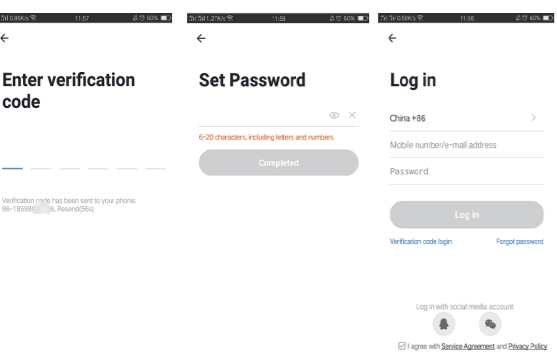
2. Log in with existing account

If you have already registered an account, you can skip the creating a new account, click "Log in with existing account", enter the log in page.

- (1) The system automatically select the current Country/Region, or you can manually select the Country/Region.
- (2) Enter your registered mobile number or e-mail address, enter your password to log in the system.

Log in with social media account.

If your phone has installed WeChat App or QQ App, click WeChat/QQ icon in the log in with social media account area. After accessing the authorization page, log in the system.



4. Add Device

A. QR code net-pairing (Recommended)

The product only support 2.4GHz Wi-Fi network. It does not support 5GHz Wi-Fi network. Before configuring Wi-Fi, please set the router parameters. The Wi-Fi password should not contain special characters of !@#\$%^&*(). When configuring Wi-Fi, make sure your router, mobile and device are as close as possible for a quick configuration of the device.

- App supports QR code net-pairing and Wi-Fi connection. You can choose to add device by other options. (Figure 0)
- Power the camera, and you can broadcast "Wait for Y Fai config", (if you heard nothing at all, please click "reset" to restore the factory settings).
- When the mobile phone connecting to Wi-Fi, click "Add Device" (figure 1) on the Home of the App, select "Security & Sensor" (figure 2) → "Smart Camera", click "next step" (figure 3).
- Enter Wi-Fi account and password, click "Confirm" (figure 4).

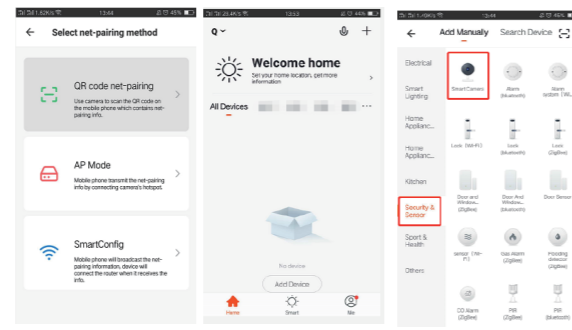


figure 0

figure 1

figure 2

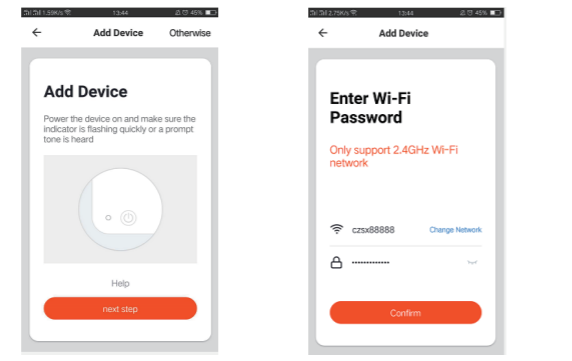


figure 3

figure 4

- Hold the mobile phone screen in the front of the camera (figure 5), the distance between the two should be 15 to 20 cm. (figure 6) Try not to shake the mobile phone during the scanning.

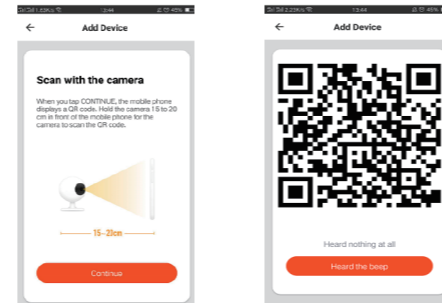


figure 5

figure 6

- when you hear "Connect Router", click "Connect Internet", and wait for connecting (figure 7).
- Device added successfully (figure 8), you can choose the device name and room scene.

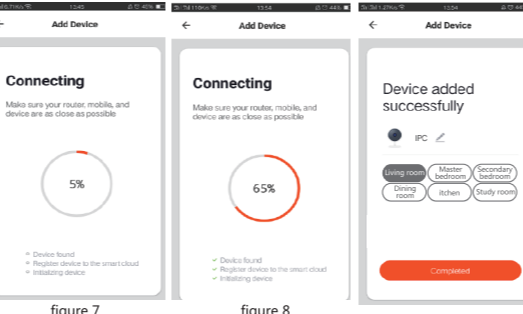


figure 7

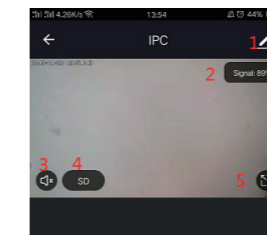
figure 8

B. WiFi Fast Connection Distribution Network can be connected according to the above steps, skipping Fig. 5 and Fig. 6.

5. Function description

Real-time preview interface

1. Setting & Management
2. Wi-Fi signal strength
3. Sound switch
4. SD/HD
5. Full screen
6. Screenshot
7. Voice chat
8. Record live view
9. Playback of video
10. PTZ control (The camera can be arbitrarily rotated to give you a different perspective. You can move it up and down, capture any corner you want to view)
11. Motion detection alarm (abnormal report notification through intelligent detection of anomaly in home. You can go out to work and play confidently. To set the alarm level according to the camera's field of view can make the alarm more accurate)



8

6. 9 Click "☰" in the upper right corner of the control page for the management and setting of the device.

- Device Name— can modify the device name and device location;
- Share Device— can share this device to other people, enter the people's mobile phone number; (Note: the entered mobile phone number should be registered with a Tuya App account).
- Device Information—to view: Device ID, Wi-Fi signal strength, IP address, Mac address, Device time zone.
- Echo-amazon alexa Use Echo-amazon alexa (figure 10).
- Motion detection— can set the motion detection switch and motion detection alarm sensitivity.
- Memory card settings— switch.
- Value-added Service Purchase— video cloud storage service (optional according to customer needs).
- Firmware Information - Support OTA Remote Upgrade (Do not disconnect during upgrading).

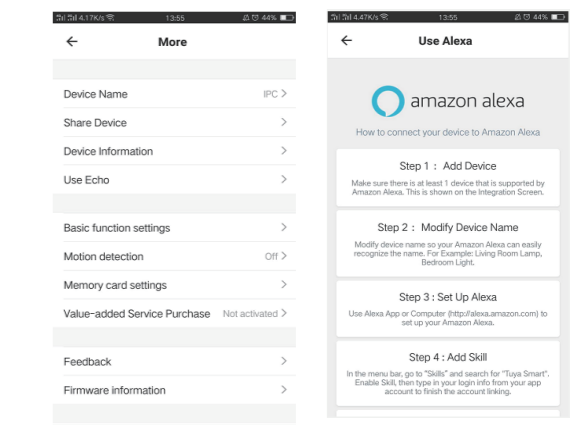


figure 9

figure 10