

# Stručný návod k použití

QG4\_B

## Technická podpora

U softwaru Windows Client a Mac Client si prosím stáhněte software pro osobní počítače:

<https://reolink.com/software-and-manual/>

Podrobný popis nastavení najdete v návodu k použití, který je ke stažení:

<https://reolink.com/software-and-manual/>

Další návod, jak řešit potíže, najdete v dokumentu otázky a odpovědi (FAQ) na naší webové stránce:

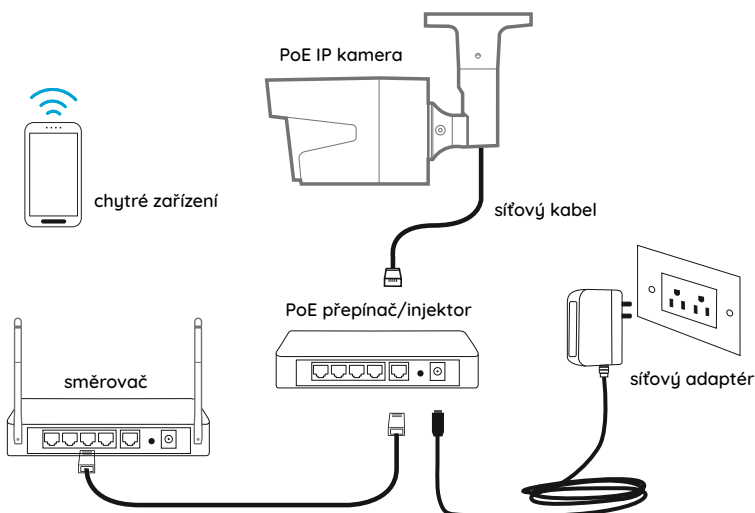
<https://reolink.com/faqs/>

Další technickou podporu můžete získat elektronickou poštou:

[support@reolink.com](mailto:support@reolink.com)

## Vítejte u Reolink Snadné nastavení za pár minut!

## Schéma připojení kamery



Při počátečním nastavení připojte kameru k vlastnímu PoE injektoru/přepínači ethernetovým kabelem a při nastavení kamery dále postupujte podle níže uvedených kroků. Přesvědčte se, že jsou kamera s vaším chytrým zařízením ve stejné síti.

## Přístup ke kameře prostřednictvím chytrého telefonu

## Instalace aplikace Reolink App

Aplikaci Reolink App můžete získat dvěma způsoby:

1. Vyhledejte text „Reolink“ v obchodech App Store (iOS) nebo Google Play (Android), aplikaci stáhněte a nainstalujte.
2. Sejměte QR kód níže, aplikaci stáhněte a nainstalujte.



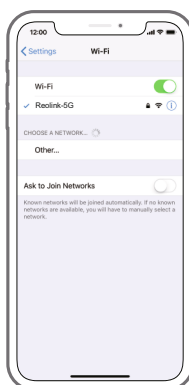
## Jak přidat zařízení

- 1 Když jste v LAN (místní počítačová síť)
- 2 Když jste ve WAN (rozehlá počítačová síť)

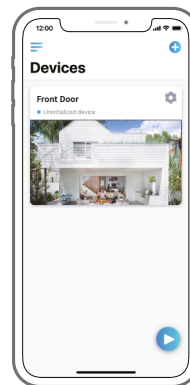
Kamera bude přidána automaticky.

Kameru musíte přidat buď sejmutím QR kódu umístěného na kameře, nebo ručním zadáním identifikačního čísla UID.

### 1 V LAN



1. Připojte svůj chytrý telefon ke své WiFi síti.



2. Spusťte aplikaci Reolink App. Kamera se automaticky zobrazí v seznamu kamer umístěných v LAN.



3. Ťukněte na obrazovku, synchronizujte čas a vytvořte přístupové heslo.
4. Spusťte živý přenos obrazu nebo přejděte k nastavení zařízení (Device Settings), kde najdete další parametry.

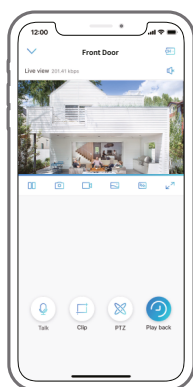
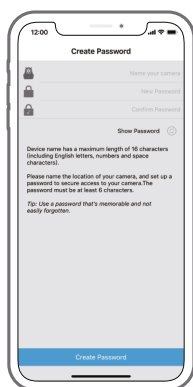
## 2 Ve WAN






1. Klepněte na „+“ v pravém horním rohu.



2. Sejměte QR kód umístěný na kameře a ťukněte na „Login“ (přihlásit). (Ve výchozím nastavení není kameře přiděleno žádné přístupové heslo.)



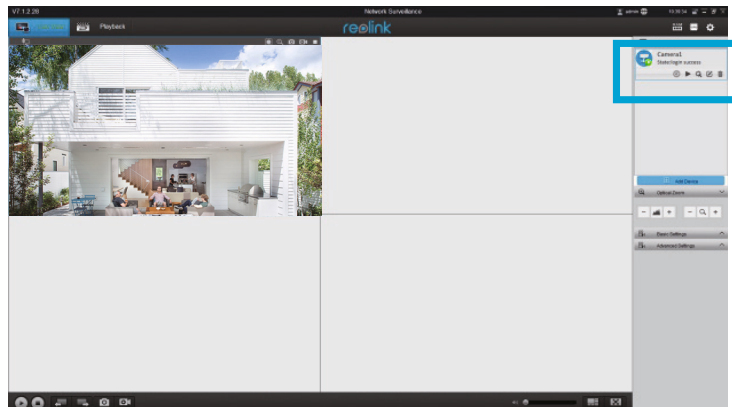
3. Pojmenujte kameru, vytvořte pro ni přístupové heslo a spusťte živý přenos.

-  Tato ikona se objeví pouze v případě, kdy kamera podporuje dvoucestný zvuk.
-  Tato ikona se zobrazí pouze tehdy, pokud kamera podporuje funkci posouvání a naklápění (přiblížení).
-  Tato ikona se objeví pouze v případě, kdy kamera (4 a více MP) podporuje funkci ořezu (Clip), což znamená, že uvidíte detailnější záběr vybrané části obrazu a lepší kvalitu obrazu v režimu plynulého videa/přenosu dílčího proudu.

## Přístup ke kameře přes počítač

### Instalace aplikace Reolink Client

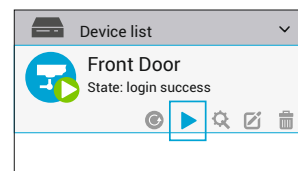
Nainstalujte software z naší oficiální webové stránky:  
<https://reolink.com/software-and-manual>



### Spuštění živého přenosu

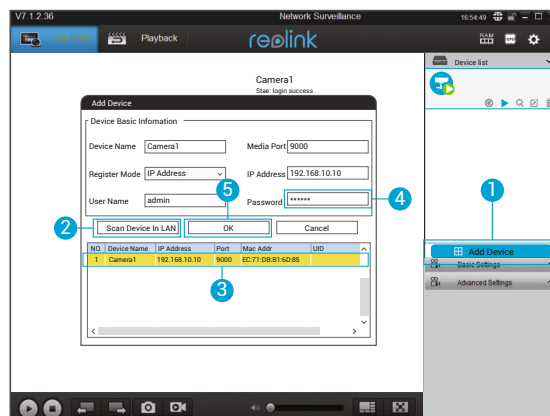
Spusťte na počítači program Reolink Client. Ve výchozím nastavení software automaticky vyhledá kamery ve vaší LAN a zobrazí je v seznamu zařízení (Device List) na pravé straně okna.

Klepnutím na tlačítko „Start“ zobrazíte živý přenos z kamery.



### Jak přidat zařízení

Kameru můžete do programu přidat také ručně. Postupujte prosím následovně.



1. Klepněte v pravé části na „Add Device“ (přidat zařízení).
2. Klepněte na „Scan Device in LAN“ (vyhledat zařízení v LAN).
3. Klepněte dvojitě na požadovanou kameru. Informace se doplní automaticky.
4. Zadejte přístupové heslo ke kameře. Kamera nemá ve výchozím stavu žádné heslo. Pokud jste heslo vytvořili v aplikaci Reolink App, musíte je zadat, abyste se ke kameře dostali.
5. Klepnutím na OK se ke kameře přihlásíte.

