



User Manual

3D-Rotating Shiatsu Neck Massager with Heat

Model: MGS-150D

Shenzhen Pinlong E-Commerce Co., Ltd.

Web: www.naipocare.com

E-mail: support@naipocare.com

Add: Huanan City Electronic Trading Building P07

Room 120, Longgang District, Shenzhen, China.



Důležité bezpečnostní pokyny

Při používání výrobku je vždy nutné dodržovat všechny pokyny a základní preventivní opatření, včetně následujících:

Nebezpečí

Aby se snížilo nebezpečí zasažení elektrickým proudem:

Bezprostředně po použití a před čištěním vždy odpojte tento přístroj z elektrické zásuvky.

Varování

Aby se snížilo nebezpečí popálenin, požáru, zasažení elektrickým proudem nebo zranění osob:

01. Přístroj nesmí být nikdy ponechán bez dozoru, je-li zapojený. Když přístroj nepoužíváte, odpojte ho ze zásuvky.

02. Nepoužívejte pod polštářem nebo podobou. Mohlo by dojít k nadměrnému zahřívání a k následnému požáru, zasažení elektrickým proudem nebo zranění osob.

03. Nenoste tento přístroj za jeho napájecí kabel a nepoužívejte napájecí kabel jako držadlo.

04. Nikdy nezapínejte přístroj, pokud má ucpané vzduchové otvory. Udržujte vzduchové otvory volné, bez vlákna, vlasů a podobně.

05. Neupustte ani nevkládejte do žádného otvoru žádný předmět.

06. Nepoužívejte venku.

07. Nepoužívejte na místech, kde se používají aerosolové výrobky (spreje) nebo kde se pracuje s kyslíkem.

08. Při odpojení vypněte všechny ovladače a vytáhněte zástrčku ze zásuvky.

09. Pokud je tento přístroj používán dětmi nebo osobami se zdravotním omezením, popř. v jejich blízkosti, je zapotřebí stálý dozor, aby bylo zaručeno, že budou tyto osoby používat přístroj správně.

- 21 -

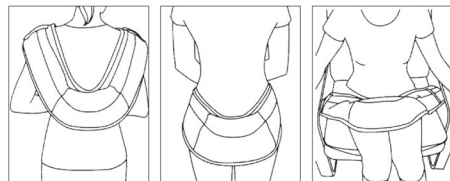
10. Nepřibližujte kabel k zahřátým povrchům. Nepoužívejte na citlivých plochách kůže nebo na místech se špatným krevním oběhem.

11. Povrch přístroje se zahřívá. Osoby citlivé na teplo musí být při používání tohoto přístroje opatrné.

12. Přístroj smí být napájen pouze bezpečným velmi malým napětím odpovídajícím specifikaci.

13. Přístroj se smí používat jen s elektrickou napájecí jednotkou, která je s ním dodána.

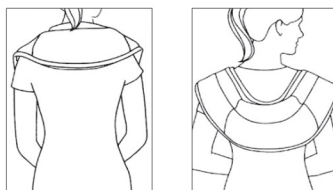
Masážní poloha



Pro záda

Pro boky

Pro nohy

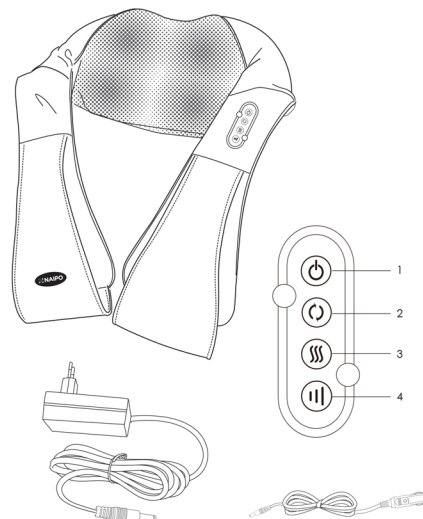


Pro krk

Pro ramena

- 22 -

Názvy a funkce součástí přístroje



1. Tlačítko napájení ZAP/VYP
2. Směr masáže (vpřed/vzad)
3. Tlačítko zahřívání: ZAP/VYP
4. Rychlost masáže (střední/vysoká/nízká)

- 23 -

Jak používat

1. Zapojte napájecí adaptér do elektrické zásuvky.
2. Stisknutím tlačítka napájení spusťte masáž. Funkce zahřívání a valcování je plně aktivovaná.
3. Stisknutím tlačítka zahřívání můžete aktivovat funkci ohřevu a opětovným stisknutím ji zase zastavit.
4. Když stisknete směrové tlačítko, běží masážní uzly proti směru hodinových ručiček. Po dalším stisknutí se změni chod po směru hodinových ručiček.
5. Při stisknutí tlačítka rychlosti se postupně zobrazí střední, vysoká a nízká rychlost.
6. Stisknutím tlačítka napájení můžete masáž kdykoli zastavit.

Čištění a údržba výrobku

1. Čištění

Před čištěním se ujistěte, že je vypínač vypnutý. Napájecí zástrčka musí být vytažena ze zásuvky.

K čištění přístroje použijte suchý hadřík.

2. Údržba

Udržujte přístroj v čisté a mimo vlhké prostředí.

Pozor

K čištění přístroje nepoužívejte benzen, ředidlo nebo jiné agresivní čisticí prostředky, protože by výrobek mohl vyblednout.

Kontaktujte nás

Budete-li potřebovat asistenci nebo podporu, kontaktujte nás. Vynasážme se pro vás najít nejlepší možné řešení.

Web: www.naipocare.com

E-mail: support@naipocare.com

Technologické parametry

Název: Přístroj pro masáž krku s působením tepla Naipo 3D-Rotating Shiatsu

Model: MGS-150D

Jmenovité napětí: 12 VDC \approx 2,5 A

Jmenovitý příkon: 30 W

- 24 -

Důležité bezpečnostní pokyny

Při používání výrobku je vždy nutné dodržovat všechny pokyny a základní preventivní opatření, vrátane následujících:

Nebezpečie

Aby sa znížilo nebezpečie zasiahnutia elektrickým prúdom:

Bezprostredne po použití a pred čistením vždy odpojte tento prístroj z elektrickej zásuvky.

Varovanie

Aby sa znížilo nebezpečie popálenín, požiaru, zasiahnutia elektrickým prúdom alebo zranenia osôb:

01. Prístroj nesmie byť nikdy ponechaný bez dozoru, ak je zapojený. Keď prístroj nepoužívate, odpojte ho zo zásuvky.

02. Nepoužívajte pod vankúšom alebo podobou. Mohlo by dôjsť k nadmernému zahrievaniu a k následnému požiaru, zasiahnutiu elektrickým prúdom alebo zraneniu osôb.

03. Nenoste tento prístroj za jeho napájací kábel a nepoužívajte napájací kábel ako držadlo.

04. Nikdy nezapínajte prístroj, pokiaľ má upchaté vzduchové otvory. Udržujte vzduchové otvory voľné, bez vlákna, vlasov a podobne.

05. Neupustte ani nevkładajte do žiadneho otvoru žiadny predmet.

06. Nepoužívajte vonku.

07. Nepoužívajte na miestach, kde sa používajú aerosolové výrobky (spreje) alebo kde sa pracuje s kyslíkom.

08. Pri odpojení vypnite všetky ovládače a vytiahnite zástrčku zo zásuvky.

09. Pokiaľ tento prístroj používajú deti alebo osoby so zdravotným obmedzením, príp. v ich blízkosti, je potrebný stály dozor, aby bolo zaručené, že budú tieto osoby používať prístroj správne.

- 25 -

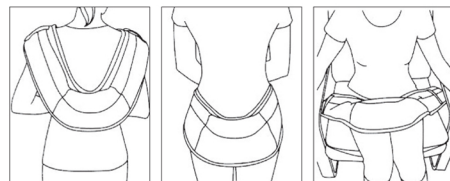
10. Nepřibližujte kábel k zahřiatým povrchům. Nepoužívejte na citlivých plochách kůže alebo na miestach so zlým krvným oběhom.

11. Povrch přístroja sa zahrieva. Osoby citlivé na teplo musia byť pri používaní tohoto prístroja opatrné.

12. Prístroj smie byť napájaný len bezpečným veľmi malým napätím zodpovedajúcim špecifikácií.

13. Prístroj sa smie používať len s elektrickou napájacou jednotkou, ktorá je s ním dodaná.

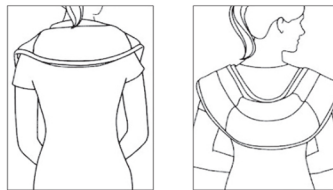
Masážna poloha



Pre chrbát

Pre boky

Pre nohy

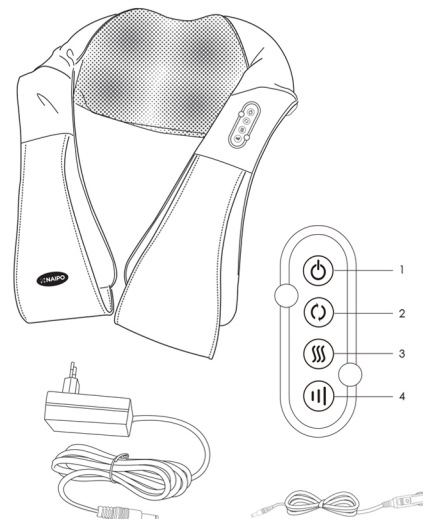


Pre krk

Pre ramena

- 26 -

Názvy a funkcie súčastí prístroja



1. Tlačítko napájania ZAP/VYP
2. Smer masáže (vpred/vzad)
3. Tlačítko zahrievania: ZAP/VYP
4. Rychlost masáže (stredná/vysoká/nízka)

- 27 -

Ako používať

1. Zapojte napájací adaptér do elektrickej zásuvky.
2. Stlačením tlačítka napájania spustíte masáž. Funkcia zahrievania a valcování je plne aktivovaná.
3. Stlačením tlačítka zahrievania môžete aktivovať funkciu ohrevu a opätovným stlačením ju zase zastaviť.
4. Keď stlačíte smerové tlačítko, bežia masážne uzly proti smeru hodinových ručičiek. Po ďalšom stlačení sa zmení chod v smere hodinových ručičiek.
5. Pri stlačení tlačítka rýchlosti sa postupne zobrazia stredná, rýchla a pomalá rýchlosť.
6. Stlačením tlačítka napájania môžete masáž kedykoľvek zastaviť.

Čistenie a údržba výrobku

1. Čistenie

Pred čistením sa ubezpečte, že je vypínač vo vypnutej polohe. Napájací zástrčka musí byť vytiahnutá zo zásuvky.

Na čistenie prístroja používajte suchú utierku.

2. Údržba

Udržujte prístroj v čiste a mimo vlhkého prostredia.

Pozor

Na čistenie prístroja nepoužívajte benzen, riedidlo alebo iné agresívne čistiace prostriedky, pretože by výrobok mohol vyblednúť.

Kontaktujte nás

Ak budete potrebovať asistenciu alebo podporu, kontaktujte nás. Vynasážme sa pre vás najlepší realizovateľné riešenie.

Web: www.naipocare.com

E-mail: support@naipocare.com

Technologické parametre

Názov: Krčný masážny prístroj s teplom Naipo 3D-Rotating Shiatsu

Model: MGS-150D

Menovité napätie: 12 V DC \approx 2,5 A

Menovitý príkon: 30 W

- 28 -