

Lenovo

Lenovo K5 Pro

Rychlá příručka

Lenovo L38041

- Před použitím smartphonu si pečlivě přečtěte tuto příručku. Navrženo a vyrobeno společností Motorola Mobility LLC pro Lenovo

Čtěte před použitím smartphonu

Čtěte první - regulační informace

Před použitím bezdrátových zařízení obsažených v mobilním telefonu Lenovo si přečtěte Regulační upozornění pro vaši zemi nebo region. Chcete-li získat regulační oznámení ve formátu PDF, viz sekce „Stahování publikací“. Některé regulační informace jsou k dispozici také v Nastavení > O telefonu > Informace o právních předpisech o smartphonu.

Získání podpory

Chcete-li získat podporu síťových služeb a fakturace, obraťte se na provozovatele bezdrátové sítě. Chcete-li se naučit, jak používat svůj smartphonu a zobrazit jeho technické specifikace, jděte na <http://support.lenovo.com>.

Stahování publikací

Chcete-li získat nejnovější příručky pro smartphonu, přejděte na: <http://support.lenovo.com>.

Přístup k uživatelské příručce

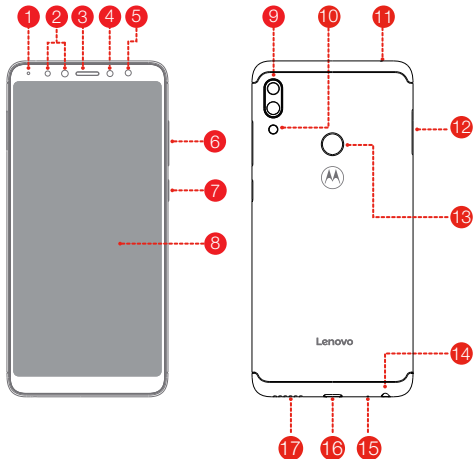
Uživatelská příručka obsahuje podrobné informace o vašem smartphonu. Chcete-li získat přístup k uživatelské příručce, přejděte na adresu <http://support.lenovo.com> a postupujte podle pokynů na obrazovce.

Právní upozornění


Lenovo a logo Lenovo jsou ochranné známky společnosti Lenovo v USA nebo jiných zemích.

Názvy jiných společností, produktů nebo služeb mohou být ochrannými známkami nebo servisními známkami jiných.

První pohled

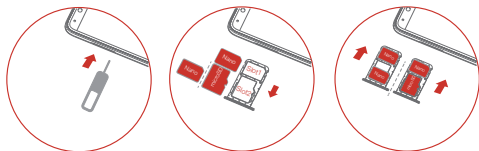


- | | | |
|----------------------------------|---------------------|----------------|
| 1 Indikátor | ● Přední kamera | 3 Sluchátko |
| 4 Světelný / přibližovací senzor | 5 Přední blesk | 6 Hlasitost |
| 7 tlačítko Power | 8 Dotyk. obrazovka | 9 Zadní kamera |
| 10 Blesk | 11 Mikrofon | 12 Slot karet |
| 13 Otisk prstu | 14 Sluchátkový port | 15 Mikrofon |
| 16 USB-C port | ● Reproduktor | |

 Všechny obrázky a ilustrace v tomto dokumentu jsou pouze informativní a mohou se lišit od konečného produktu.

Instalace karet Nano-SIM a microSD

K používání celulárních služeb je nutná karta Nano-SIM poskytnutá vaším operátorem^①. K ukládání dat je vyžadována karta microSD. Nainstalujte karty Nano-SIM a kartu microSD podle obrázku^②.



Krok 1. Vložte nástroj pro vysunutí, který je dodáván se smartphonem, do otvoru v zásobníku karet.

Krok 2. Vytáhněte zásobník karet a proveďte jeden z následujících úkonů:

Umístěte Nano-SIM kartu do slotu 1 a microSD kartu do slotu 2;

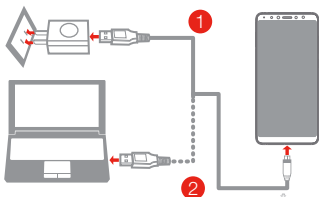
- Umístěte Nano-SIM kartu do slotu 1 a další Nano-SIM kartu do slotu 2^③.

Krok 3. Opatrně vložte zásobník s nainstalovanými kartami zpět do slotu.

- ① Se smartphonem pracují pouze karty Nano-SIM.
- ② Před vložením nebo vyjmutím karty Nano-SIM vždy vypněte smartphonu. Vložení nebo vyjmutí karty Nano-SIM při zapnutém smartphonu může trvale poškodit vaši kartu Nano-SIM nebo smartphonu.
- ③ Oba sloty pro karty podporují datové služby 4G / 3G / 2G, ale pro datové připojení můžete současně povolit pouze jednu Nano-SIM kartu. Pokud chcete změnit kartu Nano-SIM používanou pro datové připojení, přejděte na Nastavení > Mobilní sítě a SIM > Mobilní data.

Nabíjení baterie

Nabíjte baterii podle obrázku.



Metoda 1. Připojte svůj smartphone k elektrické zásuvce pomocí kabelu a napájecího adaptéru USB, který je součástí balení

Metoda 2. Připojte svůj smartphone k počítači pomocí kabelu dodaného se smartphonem.



Nízký stav baterie

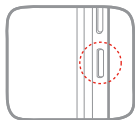


Plně nabito



Nabíjení

Zapnutí nebo vypnutí smartphonu



Zapnutí: Stiskněte a podržte tlačítko Power, dokud se neobjeví logo Lenovo.

Vypnutí: Stiskněte a několik sekund podržte tlačítko Napájení a potom klepněte na **Vypnout**.

Restart: Stiskněte a podržte tlačítko Power na několik sekund, pak klepněte na **Restartovat**.



Váš smartphone je vybaven vestavěnou dobíjecí baterií. Další informace o bezpečnosti baterií naleznete v části „Bezpečnost baterií“. Baterii v tomto výrobku nelze vyměnit svépomocí.

Důležité bezpečnostní a manipulační informace

Tato část obsahuje důležité informace o bezpečnosti a zacházení se smartphony Lenovo. Další bezpečnostní a manipulační informace jsou uvedeny v Uživatelské příručce. Podrobnosti najdete v části „Přístup k uživatelské příručce“.

Provozní teplota

- Nenabíjejte telefon při teplotách pod 0 ° C nebo nad 45 ° C.
- Neskladujte ani nepoužívejte telefon při teplotách pod -20 ° C (-4 ° F) nebo nad 60 ° C (140 ° F).

Oznámení o plastovém sáčku

NEBEZPEČÍ: Plastové sáčky mohou být nebezpečné. Plastové sáčky uchovávejte mimo dosah dětí a dětí, aby nedošlo k udušení.

Bezpečnost při používání baterie

Před montáží, nabíjením nebo prvním použitím mobilního zařízení si přečtěte důležité bezpečnostní a manipulační informace dodané s výrobkem.

Pokud mobilní zařízení přestane reagovat, zkuste restartovat počítač - stiskněte a podržte tlačítko Napájení, dokud obrazovka nezmizí a zařízení se restartuje.

Kvůli vaší bezpečnosti by měla být baterie v mobilním zařízení vyjmuta pouze autorizovaným servisním střediskem Lenovo nebo nezávislým kvalifikovaným odborníkem. Nepokoušejte se vyjmout nebo vyměnit baterii sami - může to poškodit baterii a způsobit popálení a zranění. Nemačkejte, neohýbejte a nevystavujte mobilní zařízení teplu nebo kapalinám. Může to poškodit baterii a způsobit popálení a zranění. Nezkoušejte mobilní zařízení sušit pomocí mikrovlnné trouby, konvenční trouby nebo sušičky.

Nabíjení baterie

Nabíjejte mobilní zařízení pomocí kompatibilní nabíječky Lenovo, další nabíječky USB s omezeným zdrojem energie třídy 2, která

vyhovuje USB 1.1, 2.0, 3.0 nebo vyšší, a splňuje normy EN301489-34, EN60950-1 nebo ekvivalentní, nebo vysoce výkonné USB port na PC. Nabíječky, které tyto standardy nesplňují, mohou být nebezpečné a mohou způsobit pomalé nabíjení, poškození produktu nebo snížení výkonu zařízení.

- • Mobilní zařízení se nenabíjí, pokud je teplota příliš vysoká nebo nízká.
- • Používejte pouze baterie schválené společností Lenovo, které obsahují bezpečnostní obvody a jsou navrženy tak, aby poskytovaly nejlepší výkon ve vašem mobilním zařízení.
- • K nabíjení zařízení nepoužívejte poškozenou nabíječku nebo kabel nabíječky.
- • K čištění portu USB nepoužívejte nástroje, ostré předměty ani nadměrnou sílu, protože by to mohlo poškodit vaše mobilní zařízení.

Varování před hlasitým poslechem

Abyste předešli možnému poškození sluchu, neposlouchejte po dlouhou dobu vysokou hlasitost. Před odjezdem se ujistěte, že je přehrávač na nízké úrovni hlasitosti nebo vypnutý.

Před použitím plně pochopte uživatelskou příručku.



Likvidace v souladu s místními zákony a předpisy

Jakmile Lenovo telefon dosáhne konce své životnosti, neskladujte, nespalujte, neponořujte se do vody ani jej nelikvidujte způsobem, který by byl v rozporu s místními zákony a předpisy. Některé vnitřní části obsahují látky, které mohou při nesprávné likvidaci explodovat, unikat nebo mít nepříznivý vliv na životní prostředí. Další informace naleznete v části „Informace o recyklaci a životním prostředí“.

Recyklace a informace o životním prostředí

Obecné prohlášení o recyklaci

Lenovo doporučuje vlastníkům zařízení informačních technologií (IT), aby odpovědně recyklovali jejich zařízení, pokud již není potřeba. Lenovo nabízí celou řadu programů a služeb, které mají vlastníkům zařízení pomoci při recyklaci jejich IT produktů.

Informace o recyklaci produktů Lenovo naleznete na adrese <http://www.lenovo.com/recycling>.

Důležité informace o bateriích a OEEZ



Baterie a elektrická a elektronická zařízení označená symbolem přeškrtnutého popelnice se nesmějí likvidovat jako netříděný komunální odpad. S bateriemi a odpadem z elektrických a elektronických zařízení (OEEZ) se

zachází odděleně pomocí rámce sběru, který má zákazník k dispozici pro vrácení, recyklaci a zpracování baterií a OEEZ. Před umístěním OEEZ do proudu sběru odpadu, pokud je to možné, vyjměte a izolujte baterie z OEEZ. Baterie se shromažďují odděleně pomocí rámce, který je k dispozici pro vrácení, recyklaci a zpracování baterií a akumulátorů.

Informace o jednotlivých zemích jsou k dispozici na adrese: <http://www.lenovo.com/recycling>

Recycling information for India

Recycling and disposal information for India is available at:

https://www3.lenovo.com/us/en/social_responsibility/sustainability/ptb_india

Informace o recyklaci baterií pro Evropskou unii



Baterie nebo obaly na baterie jsou označeny v souladu s evropskou směrnicí 2006/66 / EU o bateriích a akumulátorech a použitých bateriích a akumulátorech.

Směrnice stanoví rámec pro vrácení a recyklaci použitých baterií a akumulátorů, které jsou použitelné v celé Evropské unii. Tento štítek se používá u různých baterií, což znamená, že se baterie nesmí vyhodit, ale podle této směrnice se má na konci životnosti získat zpět.

V souladu s evropskou směrnicí 2006/66 / EU jsou baterie a akumulátory označeny, což znamená, že mají být sbírány odděleně a recyklovány na konci životnosti. Štítek na baterii může také obsahovat chemický symbol pro příslušný kov v baterii (Pb pro olovo, Hg pro rtuť a Cd pro kadmium). Uživatelé baterií a akumulátorů nesmějí likvidovat baterie a akumulátory jako netříděný komunální odpad, ale používat sběrný rámec, který mají zákazníci k dispozici pro vrácení, recyklaci a zpracování baterií a akumulátorů. Účast zákazníků je důležitá pro minimalizaci potenciálních účinků baterií a akumulátorů na životní prostředí a lidské zdraví v důsledku potenciální přítomnosti nebezpečných látek. Správný sběr a zpracování najdete na: <http://www.lenovo.com/recycling>

Směrnice o omezení nebezpečných látek (RoHS)

Evropská unie

Produkty Lenovo prodávané v Evropské unii dne 3. ledna 2013 nebo později splňují požadavky směrnice 2011/65 / EU o omezení používání některých nebezpečných látek v elektrických a elektronických zařízeních („přepracování směrnice RoHS“ nebo „RoHS 2“).

Další informace o pokroku Lenovo v oblasti RoHS naleznete na: https://www3.lenovo.com/us/en/pdf/41A7733_RoHS-REACH_Eng_Spec.pdf

India

RoHS compliant as per E-Waste (Management & Handling) Rules, 2011.

Ukraine

Цим підтверджуємо, що продукція Леново відповідає вимогам нормативних актів України, які обмежують вміст небезпечних речовин

Prohlášení o shodě Evropské unie

Shoda s Evropskou unií

Následující informace se vztahují na mobilní zařízení, která jsou označena značkou CE. Kontaktní místo: Lenovo, Einsteinova 21, 851 01 Bratislava, Slovensko.



Soulad se směrnicí o rádiových zařízeních

LENOVO PC HK LIMITED tímto prohlašuje, že rádiová zařízení s tímto prohlášením a opatřená značkou CE je v souladu se směrnicí 2014/53 / EU. Úplné znění prohlášení o shodě EU lze nalézt v regulačních prohlášeních, která si můžete stáhnout z webu podpory Lenovo na adrese:

<http://support.lenovo.com>.

Omezení použití

Tento produkt může být používán v následujících evropských zemích s následujícími omezeními. U produktů, které podporují Wi-Fi 802.11a / ac (jak je definováno v informacích o vašem produktu): Mimo USA je toto zařízení omezeno na použití uvnitř, když pracuje ve frekvenčním pásmu Wi-Fi 5,15 až 5,35 GHz (802.11a).

	AT	BE	BG	HR	CY	CZ	DK
	EE	FI	FR	DE	EL	HU	IE
	IT	LV	LT	LU	MT	NL	PL
	PT	RO	SK	SI	ES	SE	UK

Podporované frekvence a výkon

Toto zařízení je schopné provozu na následujících frekvencích, v závislosti na poloze a dostupnosti sítě.

Pracovní režim	Frekvenční rozsah MHz / pásmo
Bluetooth	2400 – 2483.5
WLAN	2400 – 2483.5
WLAN	5150 – 5850
GPS/Glonass/BDS	1559 – 1610
FM	87.5 – 108
CDMA	BC0
GSM	2/3/5/8
UMTS	1/2/5/8
LTE	1/2/3/5/7/8/20/34/38/39/ 40/41

Informace o specifické míře absorpce



Tento produkt vyhovuje příslušným národním nebo mezinárodním směrnicím pro expozici vysokofrekvenčnímu záření (směrnice SAR), je-li používán normálně proti vaší hlavě nebo při nošení nebo přenášení ve vzdálenosti 5 mm od těla. Směrnice SAR zahrnuje značnou bezpečnostní rezervu navrženou k zajištění bezpečnosti všech osob bez ohledu na věk a zdraví.

Specifická míra absorpce (ICNIRP)

Vaše mobilní zařízení splňuje mezinárodní předpisy pro vystavení rádiovým vlnám. Nejvyšší hodnoty SAR podle pokynů ICNIRP pro váš model zařízení jsou uvedeny níže:

Hlava SAR	GSM / WCDMA / LTE, Wi-Fi, Bluetooth	0.392 W/kg
Nošení u těla SAR	GSM / WCDMA / LTE, Wi-Fi, Bluetooth	1.813 W/kg



motorola

Designed and manufactured by
Motorola Mobility LLC for Lenovo

© Copyright Lenovo 2018.

Reduce | Reuse | Recycle



V1.0_20181114



XXX

XXXXXXXXXX