

## Uživatelská příručka

## Note 7P



Sledujte náš Facebook

Česky

## Vložení karet

Slot 1: Nano SIM 1

Slot 2 (vrchní): Paměťová karta  
Slot 3 (spodní): Micro SIM2

## Poznámka

- 1) Nepoužívejte ručně řezané karty nebo jiné typy karet, slot pro karty se může poškodit.
- 2) Vložte kartu, když je telefon vypnutý.
- 3) Paměťová karta až 64 GB.

## Sítě

GSM: 1900/1800/850/900 (B5/8/3/2)  
WCDMA: 2100/1900/1700/850/900 (B1/2/4/5/8)  
LTE-FDD: 2100/1800/850/2600/900/800  
(B1/3/5/7/8/20)

## Fotoaparát:

- HDR režim
- AI režim
- HD režim

## Odemknutí obličejem

Nastavení&gt;Zabezpečení a poloha&gt;FaceUnlock

## Připojení

WiFi: Nastavení>Sítě a Internet>WiFi  
Hotspot: Nastavení.Sítě a Internet>Hotspot a tethering



## BATERIE NENÍ VYJÍMATELNÁ!!!

## Bezpečnostní informace

Přečtěte si tyto bezpečnostní informace pečlivě, abyste mohli telefon používat bezpečně.

1. Děti: Buďte velmi opatrní s dětmi a telefonem. Mobilní telefon obsahuje řadu oddělitelných součástí. Buďte opatrní, když jsou děti v blízkosti telefonu. Telefon obsahuje malé části, které by mohly být spolknuty nebo by způsobily udušení. Je-li telefon vybaven fotoaparátem nebo osvětlovacím zařízením, nepoužívejte je příliš blízko dětí nebo zvířat.
2. Sluch: Dlouhodobé poslouchání maximální hlasitosti se sluchátky může poškodit sluch. Při poslechu hudby nebo hovorech snižte hlasitost na nejnižší možnou úroveň. Vyhněte se vysoké hlasitosti po delší dobu.
3. Řízení: Dávejte pozor při jízdě. Řízení vyžaduje vždy maximální pozornost, aby se minimalizovalo riziko nehody. Používání mobilního telefonu může rušit řidiče a způsobit nehodu. Musíte plně respektovat místní předpisy a platné zákony, týkající se používání mobilních telefonů během jízdy. Nejste oprávněni používat telefon za jízdy. Hands-free sada by neměla být považována za alternativní řešení. Létání: Při létání vypněte telefon. Nezapomeňte telefon vypnout v letadle, mohlo by dojít k rušení.
4. Nemocnice: Vypněte telefon v blízkosti lékařských přístrojů. Je extrémně nebezpečné nechat telefon zapnutý v blízkosti zdravotnických zařízení, protože může způsobit rušení. Musíte dodržovat pokyny nebo varování v nemocnicích a léčebnách. Nezapomeňte telefon vypnout v servisních stanicích. Nepoužívejte přístroj v čerpací stanici poblíž paliva. Je nebezpečné používat telefon v profesionální garáži.
5. Elektronické implantáty a kardiostimulátory: Uživatelé, kteří nosí kardiostimulátor nebo kteří jsou vybaveni elektronickým implantátem, musí držet telefon na opačné straně k implantátu, jako preventivní opatření při volání. Pokud zjistíte, že telefon způsobuje rušení kardiostimulátoru, okamžitě ho vypněte a obraťte se na výrobce kardiostimulátoru, který vám poradí, jaký postup máte podniknout.
6. Nebezpečí požáru: Nenechávejte přístroj v blízkosti zdrojů tepla, jako jsou radiátory nebo sporáky. Nenechávejte telefon nabíjet v blízkosti hořlavých materiálů, protože existuje skutečné riziko požáru.
7. Kontakt s kapalinou: Telefon nesmí přijít do kontaktu s vodou!
8. Telefon nesmí přijít do kontaktu s kovovými částicemi (kovové hobliny).
9. Používejte pouze příslušenství schválené společností Ulefone. Použití neoprávněného příslušenství může poškodit telefon nebo způsobit bezpečnostní riziko.

10. Neničte baterie a nabíječky. Nikdy nepoužívejte poškozenou baterii nebo nabíječku, baterie neumísťujte k magnetickým předmětům, protože by mohlo dojít ke zkratu mezi kladnými a zápornými svorkami baterií a trvale by to zničilo baterii nebo telefon. Obecně platí, že byste neměli vystavovat baterie velmi vysokým nebo nízkým teplotám (pod 0 ° C nebo nad 45 ° C). Rozdíly v teplotě mohou snížit autonomii baterie a životnost baterie.
11. Šoky a nárazy: Vysoce pečlivě manipulujte s telefonem. Chraňte svůj telefon: ořezky a dopady mohou způsobit jeho poškození. Některé části telefonu jsou vyrobeny ze skla a mohou se rozbit, pokud telefon spadne nebo je vystaven silnému nárazu. Vyhněte se pádu telefonu. Nedotýkejte se obrazovky ostrými předměty.
12. Elektrický šok: Nepokoušejte se demontovat telefon, protože existuje velmi reálné riziko úrazu elektrickým proudem.
13. Údržba: Pokud chcete sluchátko vyčistit, použijte suchou látku (nepoužívejte rozpouštědlo, jako benzen nebo alkohol).
14. Nabíjejte telefon v dobře větraném prostoru. Zařízení nenabíjejte, pokud spočívá na měkkém povrchu.
15. Poškození magnetických proužků: držte telefon mimo kreditní karty, protože mohou poškodit data na magnetických proužcích.

ulefone.com

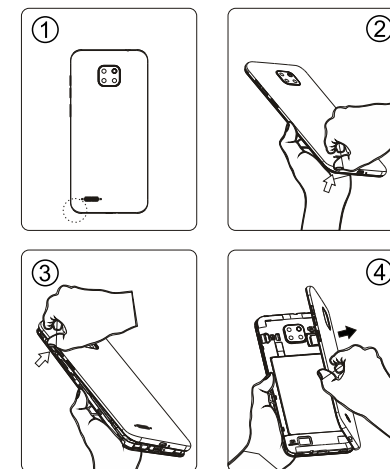
## Záruční a pozáruční servis

info@service-commerce.cz

+420 736 478 797

## Sejmutí krytu

- 1) Nejprve odstraňte černé silikonové pouzdro, které je na telefonu předem použito.
- 2) Najděte zářez v levém spodním rohu krytu telefonu (při pohledu ze zadní strany).
- 3) Nehtem obkružte podél krytu a sejměte ho.



2

ulefone ©  
All Rights Reserved

Google, Android and Google Play are trademarks of Google LLC. The information contained herein is subject to change without notice. The only warranties for Connect and services are set forth in the express warranty statements accompanying such products and services.

Nothing herein should be construed as constituting an additional warranty. Connect shall not be liable for technical or editorial errors or omissions contained herein.



Výrobek splňuje požadavky EU na něj kladené

Tímto IRD distribuce, s.r.o. prohlašuje, že typ radiového zařízení Note 7P je v souladu se směrnicí 2014/53/EU. Úplné znění o shodě je k dispozici u dovozce společnosti IRD distribuce, s.r.o. nebo k nahlédnutí na [www.irdistribuce.cz/dokumenty](http://www.irdistribuce.cz/dokumenty).

Adresa dovozce IRD distribuce, s.r.o., nám. Jiřího z Poděbrad 1658/11, 130 00 Praha 3

Shenzhen Gotron Electronic CO., LTD.  
Address: 518, 5F, R&D building, Tsinghua Hi-Tech park  
(North) Nanshan district, Shenzhen 518057 P.R.China

