

NÁVOD K OBSLUZE

MONITOR LCD LED

(Monitor LED*)

* Monitory LED společnosti LG jsou monitory LCD s podsvětlením diodami LED.

Než začnete zařízení používat, přečtěte si důkladně Návod k obsluze a poté jej uchovejte pro pozdější použití.

24MP500

27MP500

www.lg.com

OBSAH

LICENCE	2
OZNÁMENÍ O SOFTWAREU OPEN SOURCE ...	3
MONTÁŽ A PŘÍPRAVA	3
POUŽÍVÁNÍ MONITORU.....	8
NASTAVENÍ UŽIVATELE	9
ŘEŠENÍ PROBLÉMŮ.....	17
SPECIFIKACE PRODUKTU	19

LICENCE

Každý model má různé licence. Více informací o licenci naleznete na adrese www.lg.com.



Pojmy HDMI a HDMI High-Definition Multimedia Interface a rovněž logo HDMI jsou ochranné známky nebo zapsané ochranné známky společnosti HDMI Licensing Administrator, Inc. ve Spojených státech a dalších zemích.

OZNÁMENÍ O SOFTWAREU OPEN SOURCE

Chcete-li získat zdrojový kód na základě licence GPL, LGPL, MPL a dalších licencí k softwaru s otevřeným zdrojovým kódem, který tento výrobek obsahuje, navštivte webový server <http://opensource.lge.com>.

Kromě zdrojového kódu si lze stáhnout všechny zmiňované licenční podmínky, vyloučení záruky a upozornění na autorská práva.

Společnost LG Electronics vám také poskytne otevřený zdrojový kód na disku CD-ROM za poplatek pokrývající náklady na distribuci (např. cenu média, poplatky za dopravu a manipulaci), a to na základě žádosti zasláné e-mailem na adresu opensource@lge.com.

Tato nabídka platí po dobu tří let od posledního odeslání produktu. Tato nabídka platí pro každého, kdo obdrží tuto informaci.

MONTÁŽ A PŘÍPRAVA

UPOZORNĚNÍ

- Abyste zajistili bezpečnost a výkon produktu, používejte vždy originální součásti.
- Záruka se nevztahuje na poškození a zranění způsobená nelegálně získanými součástmi.
- Doporučujeme, abyste používali dodané součásti.
- Pokud používáte běžně dostupné kabely bez certifikace společnosti LG, nemusí obrazovka zobrazovat nebo může vznikat šum obrazu.
- Nákresy v tomto dokumentu popisují obecné postupy, takže se od konkrétního produktu mohou lišit.
- Při sestavování produktu nepoužívejte na závity šroubů cizí látky (oleje, maziva apod.). (Mohlo by to způsobit poškození produktu.)
- Při použití přílišné síly k utahování šroubů může dojít k poškození monitoru. Takto způsobené poškození není kryto zárukou produktu.
- Nepřenášejte monitor vzhůru nohama pouze uchopením za základnu. Monitor by mohl upadnout ze stojanu a způsobit úraz.
- Při zvedání a přenášení monitoru se nedotýkejte jeho obrazovky. Působením silou na obrazovku monitoru můžete obrazovku poškodit.

POZNÁMKA

- Součásti mohou vypadat jinak, než součásti zde uvedené.
- Veškeré informace a technické údaje o produktu uvedené v této příručce se mohou bez předchozího upozornění měnit v zájmu vylepšení výkonu produktu.
- Chcete-li zakoupit volitelné příslušenství, navštivte obchod s elektronikou nebo webový obchod nebo se obraťte na obchodníka, od něhož jste produkt zakoupili.
- Dodaná napájecí šňůra se může v závislosti na regionu lišit.

Podporované ovladače a software

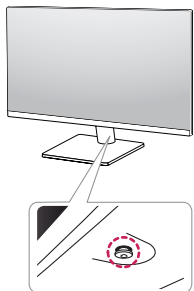
Nejnovější verzi si můžete stáhnout a nainstalovat z webu společnosti LGÉ (www.lg.com).

Ovladače a software	Priorita instalace
Ovladač monitoru	Doporučeno
OnScreen Control	Doporučeno

POZNÁMKA

- Low Blue Light (Nízká Modré Světlo) se zmenšuje obsah škodlivého modrého světla.
- Správné doby přestávek, při pohledu na objekty na dálku a oční cvičení se osvědčila při snižování namáhání očí.

Popis produktu a tlačítek



Tlačítko ovladače

Jak používat tlačítko ovladače

Funkce monitoru můžete snadno ovládat stisknutím tlačítka ovladače nebo jeho pohybem doleva/doprava/nahoru/dolů.

Základní funkce

		Zapnutí	Chcete-li monitor zapnout, stiskněte prstem jednou tlačítko ovladače.
		Vypnutí	Chcete-li monitor vypnout, stiskněte a podržte tlačítko ovladače déle než 3 sekund.
		Ovládání hlasitosti	Hlasitost můžete ovládat pohybem ovládacího tlačítka vlevo/vpravo.

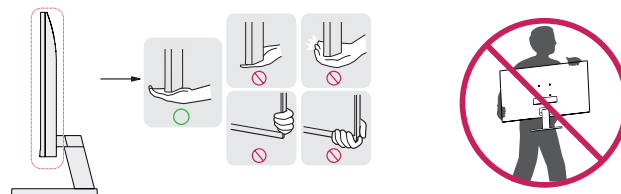
! POZNÁMKA

- Tlačítko ovladače je umístěno v dolní části monitoru.

Přemísťování a zvedání monitoru

Při přemísťování či zvedání monitoru dodržujte tyto pokyny, aby nedošlo k poškrábání nebo poškození monitoru, a aby byla zajištěna bezpečná přeprava nezávisle na tvaru a velikosti monitoru.

- Než budete monitor přemísťovat, doporučujeme jej umístit do původní krabice či balicího materiálu.
- Než budete monitor přemísťovat nebo zvedat, odpojte napájecí kabel i všechny ostatní kabely.
- Uchopte pevně horní a postranní část rámu monitoru. Nedržte samotný panel.
- Když monitor držíte, měla by obrazovka směřovat směrem od vás, aby nedošlo k jejímu poškrábání.
- Při přepravě monitor nevystavujte nárazům ani nadměrným vibracím.
- Při přemísťování monitoru jej držte svisle. Nikdy jej neotáčejte na stranu, ani jej na stranu nenaklánějte.

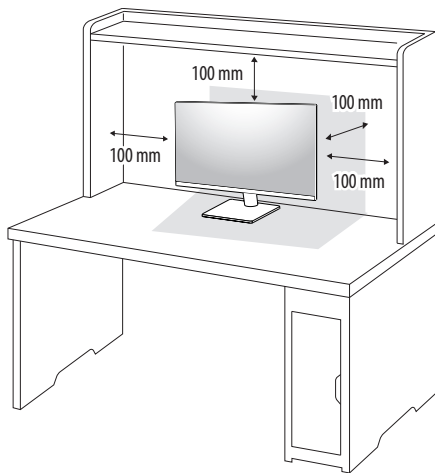


! UPOZORNĚNÍ

- Snažte se pokud možno nedotýkat obrazovky monitoru.
 - Mohlo by dojít k poškození obrazovky nebo některých pixelů sloužících k vytváření obrazu.
- Pokud používáte panel monitoru bez základny stojanu, tlačítko ovladače může způsobit, že monitor bude nestabilní a spadne, přičemž může dojít k jeho poškození nebo ke zranění. Kromě toho tlačítko ovladače nemusí fungovat správně.

Instalace na stůl

- Zvedněte monitor a položte jej na stůl ve vzpřímené poloze. Umístěte jej nejméně 100 mm od zdi, abyste zajistili dostatečnou ventilaci.



! UPOZORNĚNÍ

- Před přemísťováním nebo instalací monitoru odpojte napájecí šňůru. Je zde riziko úrazu elektrickým proudem.
- Ujistěte se, že používáte napájecí kabel, který je součástí balení výrobku, a připojte jej k uzemněné elektrické zásuvce.
- Pokud potřebujete další napájecí kabel, kontaktujte svého místního prodejce nebo nejbližší obchod.

Nastavení úhlu

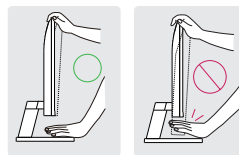
1 Dejte monitor nasazený na základně stojanu do vzpřímené polohy.

2 Nastavte úhel obrazovky.

Úhel obrazovky lze nastavit dopředu nebo dozadu v rozsahu od -5° do 15° , aby bylo možné obraz na monitoru pohodlně sledovat.

! VAROVÁNÍ

- Abyste si při nastavování obrazovky neporanili prsty, nedržte dolní část rámu monitoru způsobem vyobrazeným níže.
- Při nastavování úhlu monitoru dejte pozor, abyste se nedotkli plochy obrazovky, ani jste ji netiskli.

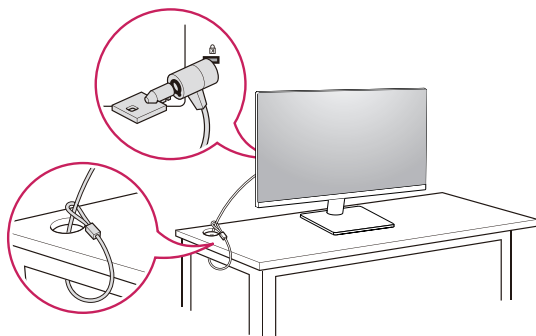


Použití zámku Kensington

Konektor bezpečnostního systému Kensington se nachází v dolní části monitoru.

Další informace o instalaci a použití naleznete v uživatelské příručce zámku Kensington nebo na webových stránkách <http://www.kensington.com>.

Připojte monitor ke stolu pomocí bezpečnostního lanka Kensington.



! POZNÁMKA

- Bezpečnostní systém Kensington je volitelné příslušenství. Volitelné příslušenství můžete zakoupit ve většině obchodů s elektronikou.

Instalace desky pro montáž na stěnu

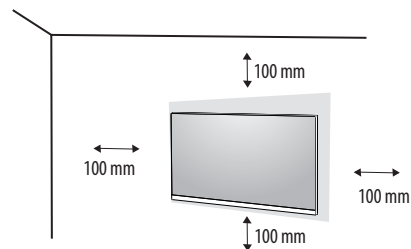
Tento monitor splňuje specifikace pro desku pro montáž na stěnu či jiná kompatibilní zařízení.

! POZNÁMKA

- Deska pro montáž na stěnu se prodává samostatně.
- Další informace o instalaci naleznete v návodu na instalaci desky pro montáž na stěnu.
- Dejte pozor, abyste při upevňování desky pro montáž nevyvíjeli přílišnou sílu, protože byste mohli poškodit obrazovku.
- Před montáží monitoru na stěnu demontujte stojan provedením postupu pro připojení stojanu v opačném pořadí.

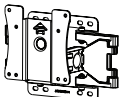
Montáž na stěnu

Nainstalujte monitor nejméně 100 mm od zdi a po obou stranách monitoru ponechte přibližně 100 mm volného místa, abyste zajistili dostatečnou ventilaci. Podrobné pokyny k instalaci získáte v místním obchodě. Informace o instalaci a nastavení držáku pro montáž na stěnu s možností náklonu naleznete také v příslušné příručce.



Při upevňování monitoru na stěnu namontujte na zadní stranu monitoru držák pro montáž na stěnu (volitelné příslušenství).

Zkontrolujte, zda je držák pro montáž na stěnu pevně připojen k monitoru a ke zdi.

Montáž na stěnu (mm)	75 x 75
Standardní šroub	M4 x L10
Počet šroubů	4
Deska pro montáž na stěnu (volitelné příslušenství)	LSW 149 

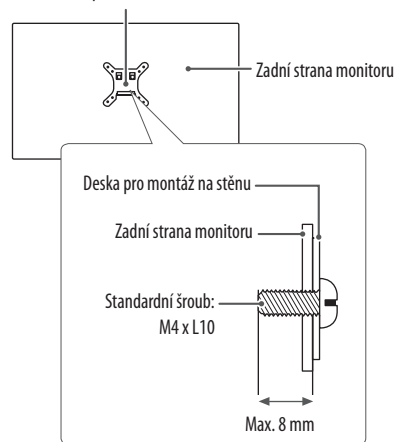
! POZNÁMKA

- Šrouby neodpovídající standardu VESA mohou produkt poškodit a být příčinou pádu monitoru. Společnost LG Electronics nenese odpovědnost za žádné škody způsobené použitím nesprávných upevňovacích šroubů.
- Sada pro montáž na stěnu obsahuje návod k instalaci a všechny potřebné součásti.
- Držák pro montáž na stěnu je volitelné příslušenství. Volitelné příslušenství si můžete zakoupit od místního prodejce.
- Délka šroubu se může u jednotlivých držáků pro montáž na stěnu lišit. Pokud použijete šrouby delší, než je standardní délka, můžete poškodit vnitřek produktu.
- Další informace naleznete v uživatelské příručce držáku pro montáž na stěnu.

! UPOZORNĚNÍ

- Před přemísťováním nebo instalací monitoru odpojte napájecí šňůru, abyste předešli úrazu elektrickým proudem.
- Instalace monitoru na strop nebo pod náklonem může způsobit pád monitoru, což může vést ke zranění. Používejte schválený držák pro montáž na stěnu od společnosti LG a obraťte se na místního prodejce nebo kvalifikované pracovníky.
- Při použití přílišné síly k utahování šroubů může dojít k poškození monitoru. Takto způsobené poškození není kryto zárukou produktu.
- Použijte držák pro montáž na stěnu a šrouby, které vyhovují standardu VESA. Poškození způsobené použitím nebo nesprávným použitím nesprávných součástí není kryto zárukou produktu.
- Měřeno od zadní strany monitoru, délka každého instalovaného šroubu musí být 8 mm nebo méně.

Deska pro montáž na stěnu



POUŽÍVÁNÍ MONITORU

- Obrázky v této příručce se mohou lišit od reálného produktu.
- Stiskněte tlačítko ovladače, přejděte do **Settings (Nastavení)** → **Input (Vstup)** a poté zvolte možnost vstupu.

⚠ UPOZORNĚNÍ

- Netiskněte obrazovku příliš dlouho. Mohlo by dojít ke zkeslení obrazu.
- Nezobrazujte na obrazovce příliš dlouho statické obrazy. Mohlo by dojít k retenci obrazu. Pokud je to možné, používejte spořič obrazovky počítače.
- Pro připojení napájecí šňůry k elektrické zásuvce použijte uzemněnou víceúčelovou zásuvku (3pólovou) nebo uzemněnou elektrickou zásuvku.
- Pokud se monitor zapne v oblasti s nízkou teplotou, může blikat. Jedná se o normální jev.
- Na obrazovce se někdy mohou objevit červené, zelené nebo modré body. Jedná se o normální jev.

Připojení k počítači

- Tento monitor podporuje funkci *Plug and Play.
- * Plug and Play: Funkce, která umožňuje přidat k počítači zařízení bez toho, aby bylo nutné cokoli konfigurovat nebo instalovat ovladače.

Připojení HDMI

Přenáší signál digitálního videa nebo zvuku z počítače do monitoru.

⚠ UPOZORNĚNÍ

- Používání kabelu DVI do HDMI / DP (DisplayPort) do HDMI může vést k problémům s kompatibilitou.
- Použijte certifikovaný kabel s logem HDMI. Pokud nepoužijete certifikovaný kabel HDMI, obrazovka nemusí zobrazovat nebo může dojít k chybě připojení.
- Doporučené typy kabelů HDMI
 - Vysokorychlostní kabel HDMI™/™™
 - Vysokorychlostní kabel HDMI™/™™ se sítí Ethernet

Připojení k zařízením AV

Připojení HDMI

HDMI přenáší digitální video a audio signály z vašeho zařízení AV do monitoru.

! POZNÁMKA

- Používání kabelu DVI do HDMI / DP (DisplayPort) do HDMI může vést k problémům s kompatibilitou.
- Použijte certifikovaný kabel s logem HDMI. Pokud nepoužijete certifikovaný kabel HDMI, obrazovka nemusí zobrazovat nebo může dojít k chybě připojení.
- Doporučené typy kabelů HDMI
 - Vysokorychlostní kabel HDMI™/™™
 - Vysokorychlostní kabel HDMI™/™™ se sítí Ethernet

Připojení periferních zařízení

Připojení sluchátek

Periferní zařízení připojte k monitoru prostřednictvím portu pro sluchátka.

! POZNÁMKA

- Periferní zařízení se prodávají samostatně.
- Podle nastavení zvuku počítače a externího zařízení může být omezena funkce sluchátek a reproduktorů.
- Používáte-li sluchátka s pravouhlym konektorem, může dojít k problémům s připojením dalšího externího zařízení k monitoru. Proto doporučujeme použít sluchátka s rovným konektorem.



Pravouhly konektor



Rovný konektor
(Doporučeno)

NASTAVENÍ UŽIVATELE

! POZNÁMKA

- Nabídka OSD (On Screen Display) vašeho monitoru se může mírně lišit od obrázků v této příručce.

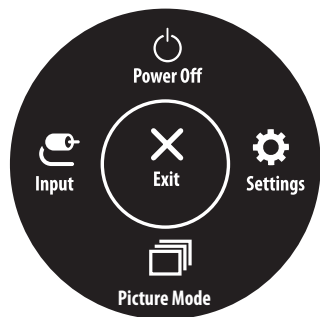
Aktivace hlavního menu



- 1 Stiskněte tlačítko ovladače na dolní části monitoru.
- 2 Pohyby ovladačem nahoru/dolů a doleva/doprava nastavte možnosti.
- 3 Chcete-li opustit hlavní menu, stiskněte tlačítko ovladače ještě jednou.

Tlačítko	Stav menu	Popis
	Hlavní menu deaktivováno	Aktivuje hlavní menu.
	Hlavní menu aktivováno	Opustí hlavní menu. (Vypnutí monitoru stisknutím a podržením tlačítka na déle než 3 sekund. Monitor můžete tímto způsobem kdykoli vypnout, i při zapnutém OSD.)
	◀ Hlavní menu deaktivováno	Upraví úroveň hlasitosti monitoru.
	◀ Hlavní menu aktivováno	Vstup do funkce Input (Vstup) .
	▶ Hlavní menu deaktivováno	Upraví úroveň hlasitosti monitoru.
	▶ Hlavní menu aktivováno	Vstoupí do funkcí možnosti Settings (Nastavení) .
	▲ Hlavní menu deaktivováno	Zobrazí informace o aktuálním vstupu.
	▲ Hlavní menu aktivováno	Vypne monitor.
	▼ Hlavní menu deaktivováno	Zobrazí informace o aktuálním vstupu.
	▼ Hlavní menu aktivováno	Vstoupí do funkce Picture Mode (Režim obrazu) .

Funkce hlavního menu



Hlavní menu	Popis
Input (Vstup)	Nastavení vstupního režimu.
Power Off (Vypnutí)	Vypne monitor.
Settings (Nastavení)	Konfiguruje nastavení obrazovky.
Picture Mode (Režim obrazu)	Nastavení režimu obrazu.
Exit (Ukončit)	Opustí hlavní menu.

Nastavení menu

- 1 Chcete-li zobrazit menu OSD, stiskněte tlačítko ovladače v dolní části monitoru a vstupte do **Settings (Nastavení)**.
- 2 Pohyby ovladačem nahoru/dolů a doleva/doprava nastavte možnosti.
- 3 Chcete-li se vrátit do vyšší úrovně menu či provést nastavení jiných položek menu, pohybujte ovladačem směrem ◀ nebo ovladač stiskněte (⏏).
- 4 Chcete-li opustit menu OSD, pohybujte ovladačem směrem ◀, dokud menu neopustíte.



Quick Settings



Input



Picture



General

Úprava nastavení

Settings (Nastavení) > Quick Settings	Popis
Brightness	Nastaví kontrast a jas obrazovky.
Contrast	
Volume (Hlasitost)	Upraví hlasitost.
	<p>! POZNÁMKA</p> <ul style="list-style-type: none"> Funkci Mute/Unmute (Vypnout/Zapnout zvuk) můžete upravovat pohybem tlačítka ovladače na ▼ v menu Volume (Hlasitost).


Settings (Nastavení) > Input	Popis	
Input List	Vybere vstupní režim.	
Aspect Ratio	Upraví poměr stran obrazovky.	
	Full Wide	Zobrazuje video na široké obrazovce bez ohledu na vstupní video signál.
	Original (Původní)	Zobrazuje video podle poměru stran vstupního video signálu.
	<p>! POZNÁMKA</p> <ul style="list-style-type: none"> Možnosti mohou být při doporučeném rozlišení deaktivované (1920 x 1080). 	

Úprava nastavení

Settings (Nastavení) > Picture	Popis		
Picture Mode	Custom	Umožňuje uživateli nastavit každý element. Režim barvy hlavního menu lze upravovat.	
	Reader	Optimalizuje obrazovku pro prohlížení dokumentů. Můžete rozjasnit obrazovku v nabídce OSD.	
	Photo	Optimalizuje obrazovku pro zobrazení fotografií.	
	Cinema	Optimalizuje obrazovku pro zlepšení vizuálních efektů videa.	
	Color Weakness	Tento režim je pro uživatele, kteří nemohou rozpoznat červenou od zelené. Umožňuje uživatelům se slabostí zraku snadno rozeznat tyto dvě barvy.	
	Game	Optimalizuje obrazovku pro hraní her.	
Picture Adjust	Brightness	Nastaví kontrast a jas obrazovky.	
	Contrast		
	Sharpness	Nastavuje ostrost obrazovky.	
	SUPER RESOLUTION+	Off	Tuto volbu vyberte pro každodenní prohlížení. Volba SUPER RESOLUTION+ je v tomto režimu vypnuta.
		High	Optimalizovaná kvalita obrazu se zobrazí, pokud si uživatel přeje krystalicky čisté obrázky. Je efektivní pro video nebo hry ve vysoké kvalitě.
		Middle	Optimalizovaná kvalita obrazu se zobrazí, pokud si uživatel přeje přepínat obrázky mezi režimy s nízkým a vysokým rozlišením pro dosažení komfortního zobrazení. Je efektivní pro video ve formátu UCC nebo SD.
		Low	Optimalizovaná kvalita obrazu se zobrazuje, pokud si uživatel přeje přirozeně vypadající snímek. Tento režim se používá pro pomalu pohybující se nebo nehybné obrázky.
	Black Level		Nastavuje úroveň kompenzace. <ul style="list-style-type: none"> Kompenzace: jako reference pro signál videa; jedná se o nejtmaší barvu, kterou monitor dokáže zobrazit.
		High	Udržuje aktuální kontrastní poměr obrazovky.
		Low	Sníží úroveň černé a zvýší úroveň bílé z aktuálního kontrastního poměru obrazovky.
DFC	On	Automaticky nastaví jas podle obrazovky.	
	Off	Vypne funkci DFC.	


! POZNÁMKA

- Toto je pomůcka pro barvoslepé uživatele. Pokud máte při sledování obrazovky nepříjemný pocit, prosím vypněte tuto funkci.
- Tato funkce nerozlišuje některé barvy u některých obrázků.

Game Adjust	Response Time	Nastavuje dobu odezvy zobrazovaných obrázků na základě rychlosti obrazovky. V normálním prostředí doporučujeme použít možnost Fast (Rychlá) . Pro rychle se pohybující obrázky doporučujeme použít možnost Faster (Rychlejší) . Nastavení na možnost Faster (Rychlejší) může způsobit vypálení obrazu.	
		Faster (Rychlejší)	Nastaví dobu odezvy na možnost Faster (Rychlejší).
		Fast (Rychlá)	Nastaví dobu odezvy na možnost Fast (Rychlá).
		Normal (Normální)	Nastaví dobu odezvy na možnost Normal (Normální).
		Off (Vypnuto)	Funkce pro zlepšení doby odezvy se nepoužije.
	FreeSync	Díky synchronizaci vertikální frekvence vstupního a výstupního signálu poskytuje kvalitní a přirozený obraz.  UPOZORNĚNÍ	
		<ul style="list-style-type: none"> • Podporované rozhraní: HDMI. • Podporovaná grafická karta: Je nutná grafická karta, která podporuje funkci FreeSync společnosti AMD. • Podporovaná verze: Nezapomeňte aktualizovat ovladač grafické karty na nejnovější verzi. • Další informace a požadavky naleznete na webových stránkách společnosti AMD: http://www.amd.com/FreeSync. 	
		On	Funkce FreeSync je zapnutá.
		Off	Funkce FreeSync je vypnutá.
	Black Stabilizer	Black Stabilizer: Můžete regulovat černý kontrast, aby byly lépe viditelné tmavé scény. Zvýšením hodnoty parametru Black Stabilizer se na obrazovce zjasní oblast nízké úrovně šedé. (Snadno rozlišíte objekty na tmavých herních obrazovkách.) Snížením hodnoty Black Stabilizer ztmavne oblast nízké úrovně šedé a zvýší se dynamický kontrast na obrazovce.	
Cross Hair	Cross Hair obsahuje značku uprostřed obrazovky her střelce jako první osoby (FPS). Uživatelé mohou zvolit cross hairs (Různé účty) , který je v souladu s jejich hracím prostředím z čtyř odlišných cross hairs (Různé účty) . • Když je obrazovka vypnuta či zapnutý úsporný režim, je automaticky Off (Vypnuto) funkce Cross Hair (Různé účty).		

Color Adjust	Gamma	Mode 1, Mode 2, Mode 3	Čím je hodnota nastavení gamma vyšší, tím je obraz tmavší. Stejně tak platí, že čím je hodnota nastavení gamma nižší, tím je obraz světlejší.
		Mode 4	Pokud nepotřebujete upravit nastavení míry kontrastu, zvolte Mode 4.
	Color Temp	Vybere výchozí tovární nastavení barvy obrazu. Custom (Vlastní): Uživatel jej může upravit na červenou, zelenou či modrou dle potřeby uživatele. Warm (Teplá): Umožňuje nastavit barvu obrazovky do červená. Medium (Střední): Umožňuje nastavit barvu obrazovky mezi červeným a modravým tónem. Cool (Studená): Umožňuje nastavit barvu obrazovky na modravý tón.	
		Red/Green/Blue	Barvu obrazu můžete přizpůsobit pomocí červené, zelené a modré barvy.
Picture Reset	Do you want to reset your settings?		
	No	Zrušit vybrané.	
	Yes	Navrací na výchozí nastavení.	

Úprava nastavení

Settings (Nastavení) > General	Popis	
Language	Pro vybrání jazyka, ve kterém jsou zobrazeny kontrolní jména.	
SMART ENERGY SAVING	High (vysoká)	Šetří energii pomocí funkce SMART ENERGY SAVING s vysokou účinností.
	Low (nízká)	Šetří energii pomocí funkce SMART ENERGY SAVING s nízkou účinností.
	Off (vypnuto)	Deaktivuje funkci SMART ENERGY SAVING.
Automatic Standby	Monitor se po určité době automaticky přepne do pohotovostního režimu.	
OSD Lock	Brání nesprávnému zadávání pomocí tlačítek.	
	On (Zapnuto)	Zadávání pomocí tlačítek je deaktivováno.
	 POZNÁMKA	<ul style="list-style-type: none"> Všechny funkce kromě OSD Lock mode, Brightness, Contrast, Input, Information a Volume jsou zakázány.
	Off (Vypnuto)	Zadávání pomocí tlačítek je aktivní.
Information (Informace)	Na displeji se zobrazí následující informace Model (Model), Total Power On Time (Doba celkového výkonu), Serial Number (Sériové číslo), Resolution (Rozlišení).	
Reset	Do you want to reset your settings?	
	No	Zrušit vybrané.
	Yes	Navrací na výchozí nastavení.

POZNÁMKA

- Míra úspory energie se může lišit v závislosti na panelu a dodavateli panelu.
- Pokud vyberete možnost **SMART ENERGY SAVING** s hodnotami **High** (Vysoká) nebo **Low** (Nízká), svítivost monitoru se sníží nebo zvýší v závislosti na zdroji.

ŘEŠENÍ PROBLÉMŮ

Na obrazovce se nic nezobrazuje.	
Je zapojena napájecí šňůra monitoru?	<ul style="list-style-type: none">• Zkontrolujte, zda je napájecí šňůra správně zapojena do elektrické zásuvky.
Zobrazuje se hlášení No Signal ?	<ul style="list-style-type: none">• Tato zpráva se zobrazuje v případě, že signálový kabel mezi počítačem a monitorem chybí nebo je odpojený. Zkontrolujte kabel a znovu jej připojte.
Zobrazuje se zpráva Out of Range ?	<ul style="list-style-type: none">• K tomu dochází v případě, že jsou signály přenášeny z počítače (grafické karty) mimo rozsah horizontální nebo vertikální frekvence monitoru. Nastavte vhodnou frekvenci podle informací v části Specifikace produktu v této příručce.
Zobrazení obrazovky je nestabilní a rozstřesené. / Obrazy na monitoru zanechávají stínové stopy.	
Vybrali jste vhodné rozlišení?	<ul style="list-style-type: none">• Je-li vybráno rozlišení HDMI 1080i 60/50 Hz (prokládané řádkování), obrazovka může blikat. Změňte rozlišení na 1080p nebo doporučené rozlišení.• Pokud grafická karta není nastavena na doporučené (optimální) rozlišení, může to vést k rozmazání textu, ztmavení obrazovky, zmenšení oblasti zobrazení nebo nesprávnému zarovnání displeje.• Způsob nastavování se může lišit v závislosti na počítači a operačním systému. Některá rozlišení nemusí být v závislosti na výkonnosti grafické karty k dispozici. Jedná-li se o tento případ, obraťte se s žádostí o pomoc na výrobce počítače nebo grafické karty.
Dochází k uchování obrazu i v případě, že je monitor vypnutý?	<ul style="list-style-type: none">• Zobrazení statického obrazu po delší dobu může poškodit obrazovku a způsobit přetrvávání obrazu.• Abyste prodloužili životnost monitoru, použijte spořič obrazovky.
Objevují se na obrazovce skvrny?	<ul style="list-style-type: none">• Při používání monitoru se mohou na obrazovce objevit pixelové skvrny (červené, zelené, modré, bílé nebo černé). Tento jev je u obrazovky LCD normální. Nejde o chybu, ani to nesouvisí s výkonem monitoru.
Některé funkce jsou vypnuty.	
Jsou některé funkce nedostupné, když stisknete tlačítko Menu?	<ul style="list-style-type: none">• OSD je uzamčeno. Deaktivujte možnost OSD Lock v nabídce General.

Vidíte zprávu „Nerozpoznaný monitor, nalezen monitor Plug and Play (VESA DDC)“?

Nainstalovali jste ovladač monitoru?

- Nezapomeňte si nainstalovat ovladač zobrazení z našich webových stránek: <http://www.lg.com>.
- Zkontrolujte, zda grafická karta podporuje funkci Plug and Play.

Ze sluchátek nevychází žádný zvuk.

Je obraz zobrazován bez zvuku?

- Ujistěte se, že jsou porty pro sluchátka řádně připojeny.
- Zkuste zvýšit hlasitost pomocí ovladače.
- Nastavte výstup zvuku počítače na používaný monitor. (Nastavení se může lišit podle toho, který operační systém používáte.)

SPECIFIKACE PRODUKTU

24MP500

Hloubka barev	Je podporována 8bitová barva.	
Rozlišení	Maximální rozlišení	1920 x 1080 při 75 Hz (HDMI)
	Doporučené rozlišení	1920 x 1080 při 60 Hz
Zdroje napájení	Napájení	19 V --- 1,3 A
	Spotřeba energie	Režim zapnuto: 17,5 W Typ. (Podmínky odhalení)* Režim spánku (Čekání režimu) ≤ 0,3 W *** Režim Vypnuto ≤ 0,3 W
Adaptér AC/DC	<p>Typ ADS-40SG-19-3 19025G, vyrobený společností SHENZHEN HONOR ELECTRONIC, nebo typ ADS-40FSG-19 19025GPG-1, vyrobený společností SHENZHEN HONOR ELECTRONIC, nebo typ ADS-40FSG-19 19025GPBR-1, vyrobený společností SHENZHEN HONOR ELECTRONIC, nebo typ ADS-40FSG-19 19025GPI-1, vyrobený společností SHENZHEN HONOR ELECTRONIC, nebo typ ADS-40FSG-19 19025GPCU-1, vyrobený společností SHENZHEN HONOR ELECTRONIC, nebo typ ADS-40FSG-19 19025GPB-2, vyrobený společností SHENZHEN HONOR ELECTRONIC, nebo typ ADS-25SFA-19-3 19025E, vyrobený společností SHENZHEN HONOR ELECTRONIC, nebo typ ADS-25FSF-19 19025EPCU-1, vyrobený společností SHENZHEN HONOR ELECTRONIC, nebo typ ADS-25FSF-19 19025EPBR-1, vyrobený společností SHENZHEN HONOR ELECTRONIC, nebo typ ADS-25FSF-19 19025EPI-1, vyrobený společností SHENZHEN HONOR ELECTRONIC, nebo typ ADS-25FSF-19 19025EPG-1, vyrobený společností SHENZHEN HONOR ELECTRONIC, nebo typ ADS-25FSF-19 19025EPB-1, vyrobený společností SHENZHEN HONOR ELECTRONIC, nebo typ LCAP21, vyrobený společností LIEN CHANG ELECTRONIC ENTERPRISE, nebo typ LCAP26-A, vyrobený společností LIEN CHANG ELECTRONIC ENTERPRISE, nebo typ LCAP26-E, vyrobený společností LIEN CHANG ELECTRONIC ENTERPRISE, nebo typ LCAP26-I, vyrobený společností LIEN CHANG ELECTRONIC ENTERPRISE, nebo typ LCAP26-B, vyrobený společností LIEN CHANG ELECTRONIC ENTERPRISE, nebo typ WA-24C19FS, vyrobený společností Asian Power Devices Inc., nebo typ WA-24C19FN, vyrobený společností Asian Power Devices Inc., nebo typ DA-24B19, vyrobený společností Asian Power Devices Inc., nebo typ AD10560LF, vyrobený společností PI Electronics (H.K.) Ltd., nebo typ AD2139S20, vyrobený společností PI Electronics (H.K.) Ltd., nebo typ AD2139620, vyrobený společností PI Electronics (H.K.) Ltd., Výstup: 19 V --- 1,3 A</p>	

Okolní prostředí	Provozní podmínky	Teplota	0 °C až 40 °C
		Vlhkost	Méně než 80 %
	Skladovací podmínky	Teplota	-20 °C až 60 °C
		Vlhkost	Méně než 85 %
Rozměry	Velikost monitoru (šířka x výška x hloubka)		
	Se stojanem	539,1 x 414 x 214,9 (mm)	
	Bez stojanu	539,1 x 321,5 x 39,1 (mm)	
Hmotnost (bez obalu)	Se stojanem	3,3 kg	
	Bez stojanu	2,7 kg	

Technické údaje se mohou změnit bez předchozího upozornění.

* Spotřeba energie se může lišit v závislosti na provozních podmínkách a nastavení monitoru.

* Spotřeba režimu Zapnuto je měřena zkušební normou LGE (model Zcela bílé, maximální rozlišení).

*** Monitor přechází do Režimu spánku po několika minutách (max. 5 minut).

SPECIFIKACE PRODUKTU

27MP500

Hloubka barev	Je podporována 8bitová barva.	
Rozlišení	Maximální rozlišení	1920 x 1080 při 75 Hz (HDMI)
	Doporučené rozlišení	1920 x 1080 při 60 Hz
Zdroje napájení	Napájení	19 V --- 1,3 A
	Spotřeba energie	Režim zapnuto: 25,5 W Typ. (Podmínky odhalení)* Režim spánku (Čekání režimu) ≤ 0,3 W *** Režim Vypnuto ≤ 0,3 W
Adaptér AC/DC	<p>Typ ADS-40SG-19-3 19025G, vyrobený společností SHENZHEN HONOR ELECTRONIC, nebo typ ADS-40FSG-19 19025GPG-1, vyrobený společností SHENZHEN HONOR ELECTRONIC, nebo typ ADS-40FSG-19 19025GPBR-1, vyrobený společností SHENZHEN HONOR ELECTRONIC, nebo typ ADS-40FSG-19 19025GPI-1, vyrobený společností SHENZHEN HONOR ELECTRONIC, nebo typ ADS-40FSG-19 19025GPCU-1, vyrobený společností SHENZHEN HONOR ELECTRONIC, nebo typ ADS-40FSG-19 19025GPB-2, vyrobený společností SHENZHEN HONOR ELECTRONIC, nebo typ ADS-25SFA-19-3 19025E, vyrobený společností SHENZHEN HONOR ELECTRONIC, nebo typ ADS-25FSF-19 19025EPCU-1, vyrobený společností SHENZHEN HONOR ELECTRONIC, nebo typ ADS-25FSF-19 19025EPBR-1, vyrobený společností SHENZHEN HONOR ELECTRONIC, nebo typ ADS-25FSF-19 19025EPI-1, vyrobený společností SHENZHEN HONOR ELECTRONIC, nebo typ ADS-25FSF-19 19025EPG-1, vyrobený společností SHENZHEN HONOR ELECTRONIC, nebo typ ADS-25FSF-19 19025EPB-1, vyrobený společností SHENZHEN HONOR ELECTRONIC, nebo typ LCAP21, vyrobený společností LIEN CHANG ELECTRONIC ENTERPRISE, nebo typ LCAP26-A, vyrobený společností LIEN CHANG ELECTRONIC ENTERPRISE, nebo typ LCAP26-E, vyrobený společností LIEN CHANG ELECTRONIC ENTERPRISE, nebo typ LCAP26-I, vyrobený společností LIEN CHANG ELECTRONIC ENTERPRISE, nebo typ LCAP26-B, vyrobený společností LIEN CHANG ELECTRONIC ENTERPRISE, nebo typ WA-24C19FS, vyrobený společností Asian Power Devices Inc., nebo typ WA-24C19FN, vyrobený společností Asian Power Devices Inc., nebo typ DA-24B19, vyrobený společností Asian Power Devices Inc., nebo typ AD10560LF, vyrobený společností PI Electronics (H.K.) Ltd., nebo typ AD2139S20, vyrobený společností PI Electronics (H.K.) Ltd., nebo typ AD2139E20, vyrobený společností PI Electronics (H.K.) Ltd., Výstup: 19 V --- 1,3 A</p>	

Okolní prostředí	Provozní podmínky	Teplota	0 °C až 40 °C
		Vlhkost	Méně než 80 %
	Skladovací podmínky	Teplota	-20 °C až 60 °C
		Vlhkost	Méně než 85 %
Rozměry	Velikost monitoru (šířka x výška x hloubka)		
	Se stojanem	611,1 x 455,1 x 214,9 (mm)	
	Bez stojanu	611,1 x 362,6 x 39,5 (mm)	
Hmotnost (bez obalu)	Se stojanem	4,4 kg	
	Bez stojanu	3,8 kg	

Technické údaje se mohou změnit bez předchozího upozornění.

* Spotřeba energie se může lišit v závislosti na provozních podmínkách a nastavení monitoru.

* Spotřeba režimu Zapnuto je měřena zkušební normou LGE (model Zcela bílé, maximální rozlišení).

*** Monitor přehází do Režimu spánku po několika minutách (max. 5 minut).

Režim tovární podpory (Předem nastavený režim, PC)

HDMI

Režimy zobrazení (rozlišení)	Horizontální frekvence (kHz)	Vertikální frekvence (Hz)	Polarita (H/V)	
720 x 400	31.468	70.08	-/+	
640 x 480	31.469	59.94	-/-	
640 x 480	37.5	75	-/-	
800 x 600	37.879	60.317	+/+	
800 x 600	46.875	75	+/+	
1024 x 768	48.363	60	-/-	
1024 x 768	60.023	75.029	+/+	
1152 x 864	67.500	75	+/+	
1280 x 1024	63.981	60.023	+/+	
1280 x 1024	79.976	75.035	+/+	
1680 x 1050	65.290	59.954	-/+	
1920 x 1080	67.500	60	+/+	Doporučený režim
1920 x 1080	83.89	74.97	+/+	

Časování HDMI (Video)

Režim tovární podpory (Předem nastavený režim)	Horizontální frekvence (kHz)	Vertikální frekvence (Hz)	Poznámky
480p	31,5	60	
576p	31,25	50	
720p	37,5	50	
720p	45	60	
1080p	56,25	50	
1080p	67,5	60	Doporučený režim



Model a výrobní číslo výrobku jsou umístěny na zadní straně a na jedné straně výrobku. Nahrajte je níže v případě, že budete potřebovat servis.

Model _____

Sériové číslo _____