

NÁVOD K OBSLUZE  
**MONITOR LCD LED**  
(Monitor LED\*)

\* Monitory LED společnosti LG jsou monitory LCD s podsvětlením diodami LED.

Než začnete zařízení používat, přečtěte si důkladně Návod k obsluze a poté jej uchovejte pro pozdější použití.

27UL550  
27UL500  
27UK500  
27BL55U

[www.lg.com](http://www.lg.com)

Autorská práva © 2018 LG Electronics Inc. Všechna práva vyhrazena.

# OBSAH

|                            |    |
|----------------------------|----|
| LICENCE .....              | 2  |
| MONTÁŽ A PŘÍPRAVA .....    | 3  |
| POUŽÍVÁNÍ MONITORU.....    | 9  |
| NASTAVENÍ UŽIVATELE.....   | 11 |
| ŘEŠENÍ PROBLÉMŮ.....       | 22 |
| SPECIFIKACE PRODUKTU ..... | 24 |

# LICENCE

Každý model má různé licence. Více informací o licenci naleznete na adrese [www.lg.com](http://www.lg.com).



Pojmy HDMI a HDMI High-Definition Multimedia Interface a rovněž logo HDMI jsou ochranné známky nebo zapsané ochranné známky společnosti HDMI Licensing Administrator, Inc. ve Spojených státech a dalších zemích.



VESA, logo VESA, logo DisplayPort Compliance a logo DisplayPort Compliance pro Dual-mode Source jsou všechny registrované obchodní známky společnosti Video Electronics Standards Association.

# MONTÁŽ A PŘÍPRAVA

## UPOZORNĚNÍ

- Abyste zajistili bezpečnost a výkon produktu, používejte vždy originální součásti.
- Záruka se nevztahuje na poškození a zranění způsobená nelegálně získanými součástmi.
- Doporučujeme, abyste používali dodané součásti.
- Pokud používáte běžně dostupné kabely bez certifikace společnosti LG, nemusí obrazovka zobrazovat nebo může vznikat šum obrazu.
- Nákresy v tomto dokumentu popisují obecné postupy, takže se od konkrétního produktu mohou lišit.
- Při sestavování produktu nepoužívejte na závity šroubů cizí látky (oleje, maziva apod.). (Mohlo by to způsobit poškození produktu.)
- Při použití přílišné síly k utahování šroubů může dojít k poškození monitoru. Takto způsobené poškození není kryto zárukou produktu.
- Nepřenášejte monitor vzhůru nohama pouze uchopením za základnu. Monitor by mohl upadnout ze stojanu a způsobit úraz.
- Při zvedání a přenášení monitoru se nedotýkejte jeho obrazovky. Působením silou na obrazovku monitoru můžete obrazovku poškodit.

## POZNÁMKA

- Součásti mohou vypadat jinak, než součásti zde uvedené.
- Veškeré informace a technické údaje o produktu uvedené v této příručce se mohou bez předchozího upozornění měnit v zájmu vylepšení výkonu produktu.
- Chcete-li zakoupit volitelné příslušenství, navštivte obchod s elektronikou nebo webový obchod nebo se obraťte na obchodníka, od něhož jste produkt zakoupili.
- Dodaná napájecí šňůra se může v závislosti na regionu lišit.

## Podporované ovladače a software

Nejnovější verzi si můžete stáhnout a nainstalovat z webu společnosti LGÉ ([www.lg.com](http://www.lg.com)).

| Ovladače a software | Priorita instalace |
|---------------------|--------------------|
| Ovladač monitoru    | Doporučeno         |
| OnScreen Control    | Doporučeno         |
| Dual Controller     | Volitelná          |

## Popis produktu a tlačítek



Tlačítko ovladače

### Jak používat tlačítko ovladače

Funkce monitoru můžete snadno ovládat stisknutím tlačítka ovladače nebo jeho pohybem doleva/doprava/nahoru/dolů.

#### Základní funkce

|  |  |                            |   |
|--|--|----------------------------|---|
|  |  | <b>Zapnutí</b>             | Chcete-li monitor zapnout, stiskněte prstem jednou tlačítko ovladače.               |
|  |  | <b>Vypnutí</b>             | Chcete-li monitor vypnout, stiskněte a podržte tlačítko ovladače déle než 5 sekund. |
|  |  | <b>Ovládání hlasitosti</b> | Hlasitost můžete ovládat pohybem ovládacího tlačítka vlevo/vpravo.                  |

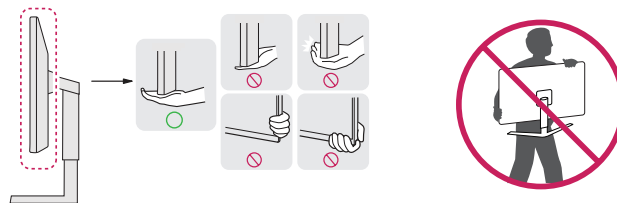
#### ! POZNÁMKA

- Tlačítko ovladače je umístěno v dolní části monitoru.

## Přemísťování a zvedání monitoru

Při přemísťování či zvedání monitoru dodržujte tyto pokyny, aby nedošlo k poškrábání nebo poškození monitoru, a aby byla zajištěna bezpečná přeprava nezávisle na tvaru a velikosti monitoru.

- Než budete monitor přemísťovat, doporučujeme jej umístit do původní krabice či balicího materiálu.
- Než budete monitor přemísťovat nebo zvedat, odpojte napájecí kabel i všechny ostatní kabely.
- Uchopte pevně horní a postranní část rámu monitoru. Nedržte samotný panel.
- Když monitor držíte, měla by obrazovka směřovat směrem od vás, aby nedošlo k jejímu poškrábání.
- Při přepravě monitor nevystavujte nárazům ani nadměrným vibracím.
- Při přemísťování monitoru jej držte svisle. Nikdy jej neotáčejte na stranu, ani jej na stranu nenaklánějte.

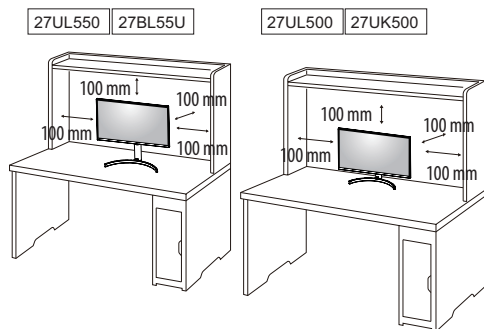


#### ! UPOZORNĚNÍ

- Snažte se pokud možno nedotýkat obrazovky monitoru.
  - Mohlo by dojít k poškození obrazovky nebo některých pixelů sloužících k vytváření obrazu.
- Pokud používáte panel monitoru bez základny stojanu, tlačítko ovladače může způsobit, že monitor bude nestabilní a spadne, přičemž může dojít k jeho poškození nebo ke zranění. Kromě toho tlačítko ovladače nemusí fungovat správně.

## Instalace na stůl

- Zvedněte monitor a položte jej na stůl ve vzpřímené poloze. Umístěte jej nejméně 100 mm od zdi, abyste zajistili dostatečnou ventilaci.



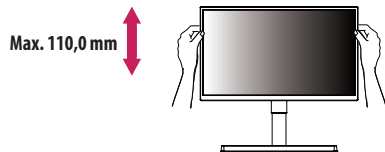
### ⚠ UPOZORNĚNÍ

- Před přemísťováním nebo instalací monitoru odpojte napájecí šňůru. Je zde riziko úrazu elektrickým proudem.
- Ujistěte se, že používáte napájecí kabel, který je součástí balení výrobku, a připojte jej k uzemněné elektrické zásuvce.
- Pokud potřebujete další napájecí kabel, kontaktujte svého místního prodejce nebo nejbližší obchod.

## Nastavení výšky stojanu

27UL550 | 27BL55U

- 1 Dejte monitor nasazený na základně stojanu do vzpřímené polohy.
- 2 Monitor uchopte pevně oběma rukama a nastavte výšku.



### ⚠ VAROVÁNÍ

- Abyste si při nastavování výšky obrazovky neporanili prsty, nepokládejte ruku na tělo stojanu.

## Nastavení úhlu

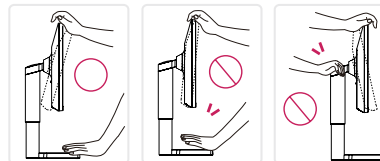
- 1 Dejte monitor nasazený na základně stojanu do vzpřímené polohy.
- 2 Nastavte úhel obrazovky.

Úhel obrazovky lze nastavit dopředu nebo dozadu v rozsahu od -5° do 15°, aby bylo možné obraz na monitoru pohodlně sledovat.

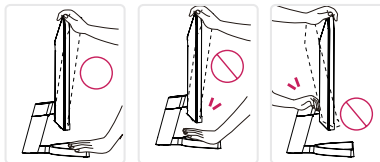
### ⚠ VAROVÁNÍ

- Abyste si při nastavování obrazovky neporanili prsty, nedržte dolní část rámu monitoru způsobem vyobrazeným níže.
- Při nastavování úhlu monitoru dejte pozor, abyste se nedotkli plochy obrazovky, ani jste ji netiskli.

27UL550 | 27BL55U



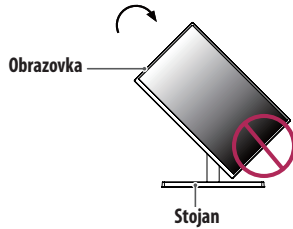
27UL500 | 27UK500



## Funkce otáčení

27UL550 | 27BL55U

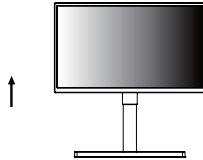
Funkce otáčení umožňuje otočit monitor o 90 stupňů ve směru hodinových ručiček.



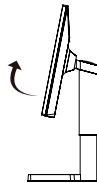
### ! VAROVÁNÍ

- Abyste zabránili poškrábání základny stojanu, ujistěte se, že při otáčení monitoru používáte funkci pro otáčení a že stojan není v kontaktu s monitorem.

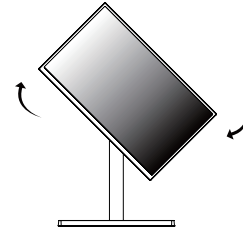
- 1 Zvedněte monitor do maximální výšky.



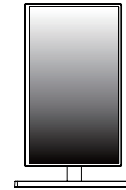
- 2 Nastavte úhel monitoru ve směru šipky jak je uvedeno na obrázku.



- 3 Otočte monitor ve směru hodinových ručiček jak je uvedeno na obrázku.



- 4 Dokončete instalaci otočením monitoru o 90° jak je znázorněno níže.



### ! POZNÁMKA

- Funkce automatického otáčení obrazovky není podporována.
- Obrazovku je možné snadno otáčet pomocí klávesové zkratky pro otáčení obrazovky operačního systému Windows. Upozorňujeme, že některé verze operačního systému Windows a některé ovladače grafické karty mohou používat různá nastavení klávesové zkratky pro otáčení obrazovky nebo nemusí klávesovou zkratku pro otáčení obrazovky vůbec podporovat.

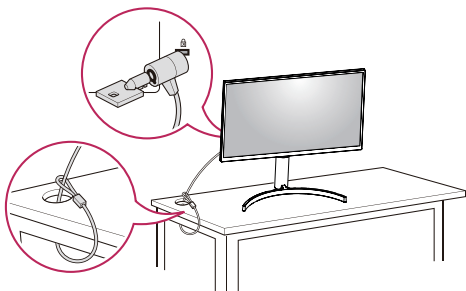
## Použití zámku Kensington

Konektor pro bezpečnostní systém Kensington (Kensington) se nachází v zadní části monitoru.

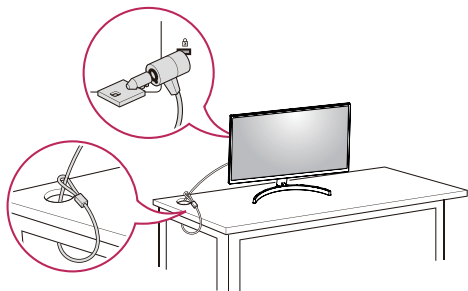
Další informace o instalaci a použití naleznete v uživatelské příručce zámku Kensington nebo na webových stránkách <http://www.kensington.com>.

Připojte monitor ke stolu pomocí bezpečnostního lanka Kensington.

27UL550 27BL55U



27UL500 27UK500



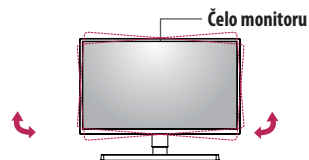
### ! POZNÁMKA

- Bezpečnostní systém Kensington je volitelné příslušenství. Volitelné příslušenství můžete zakoupit ve většině obchodů s elektronikou.

### ! POZNÁMKA

27UL550 27BL55U

- Levou nebo pravou stranu monitoru lze lehce otočit (až o 3 stupně). Nastavte horizontální úroveň monitoru.



## Instalace desky pro montáž na stěnu

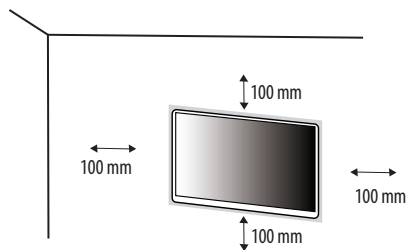
Tento monitor splňuje specifikace pro desku pro montáž na stěnu či jiná kompatibilní zařízení.

### ! POZNÁMKA

- Deska pro montáž na stěnu se prodává samostatně.
- Další informace o instalaci naleznete v návodu na instalaci desky pro montáž na stěnu.
- Dejte pozor, abyste při upevňování desky pro montáž nevyvíjeli přílišnou sílu, protože byste mohli poškodit obrazovku.
- Před montáží monitoru na stěnu demontujte stojan provedením postupu pro připojení stojanu v opačném pořadí.

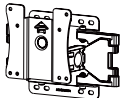
## Montáž na stěnu

Nainstalujte monitor nejméně 100 mm od zdi a po obou stranách monitoru ponechte přibližně 100 mm volného místa, abyste zajistili dostatečnou ventilaci. Podrobné pokyny k instalaci získáte v místním obchodě. Informace o instalaci a nastavení držáku pro montáž na stěnu s možností náklonu naleznete také v příslušné příručce.



Při upevňování monitoru na stěnu namontujte na zadní stranu monitoru držák pro montáž na stěnu (volitelné příslušenství).

Zkontrolujte, zda je držák pro montáž na stěnu pevně připojen k monitoru a ke zdi.

|  |  |
|--|--|
| <b>Montáž na stěnu (mm)</b>                                | 100 x 100  |
| <b>Standardní šroub</b>                                    | M4 x L10   |
| <b>Počet šroubů</b>  | 4  |
| <b>Deska pro montáž na stěnu (volitelné příslušenství)</b> | LSW 149<br> |

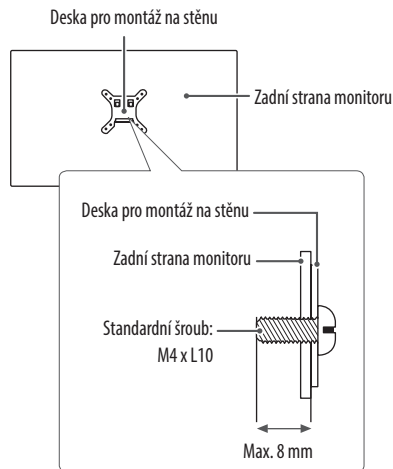
### ! POZNÁMKA

- Šrouby neodpovídající standardu VESA mohou produkt poškodit a být příčinou pádu monitoru. Společnost LG Electronics nenese odpovědnost za žádné škody způsobené použitím nesprávných upevňovacích šroubů.
- Sada pro montáž na stěnu obsahuje návod k instalaci a všechny potřebné součásti.
- Držák pro montáž na stěnu je volitelné příslušenství. Volitelné příslušenství si můžete zakoupit od místního prodejce.

- Délka šroubu se může u jednotlivých držáků pro montáž na stěnu lišit. Pokud použijete šrouby delší, než je standardní délka, můžete poškodit vnitřek produktu.
- Další informace naleznete v uživatelské příručce držáku pro montáž na stěnu.

### ! UPOZORNĚNÍ

- Před přemístováním nebo instalací monitoru odpojte napájecí šňůru, abyste předešli úrazu elektrickým proudem.
- Instalace monitoru na strop nebo pod náklonem může způsobit pád monitoru, což může vést ke zranění. Používejte schválený držák pro montáž na stěnu od společnosti LG a obraťte se na místního prodejce nebo kvalifikované pracovníky.
- Při použití přílišné síly k utahování šroubů může dojít k poškození monitoru. Takto způsobené poškození není kryto zárukou produktu.
- Použijte držák pro montáž na stěnu a šrouby, které vyhovují standardu VESA. Poškození způsobené použitím nebo nesprávným použitím nesprávných součástí není kryto zárukou produktu.
- Měřeno od zadní strany monitoru, délka každého instalovaného šroubu musí být 8 mm nebo méně.





# POUŽÍVÁNÍ MONITORU

- Obrázky v této příručce se mohou lišit od reálného produktu.
- Stiskněte tlačítko ovladače, přejděte do **Settings (Nastavení)** → **Input (Vstup)** a poté zvolte možnost vstupu.

## **UPOZORNĚNÍ**

- Netiskněte obrazovku příliš dlouho. Mohlo by dojít ke zkeslení obrazu.
- Neobrazujte na obrazovce příliš dlouho statické obrazy. Mohlo by dojít k retenci obrazu. Pokud je to možné, používejte spořič obrazovky počítače.
- Pro připojení napájecí šňůry k elektrické zásuvce použijte uzemněnou víceúčelovou zásuvku (3pólovou) nebo uzemněnou elektrickou zásuvku.
- Pokud se monitor zapne v oblasti s nízkou teplotou, může blikat. Jedná se o normální jev.
- Na obrazovce se někdy mohou objevit červené, zelené nebo modré body. Jedná se o normální jev.

## Připojení k počítači

- Tento monitor podporuje funkci \*Plug and Play.
- \* Plug and Play: Funkce, která umožňuje přidat k počítači zařízení bez toho, aby bylo nutné cokoli konfigurovat nebo instalovat ovladače.

## Připojení HDMI

Přenáší signál digitálního videa nebo zvuku z počítače do monitoru.

## **UPOZORNĚNÍ**

- Používání kabelu DVI do HDMI / DP (DisplayPort) do HDMI může vést k problémům s kompatibilitou.
- Použijte certifikovaný kabel s logem HDMI. Pokud nepoužijete certifikovaný kabel HDMI, obrazovka nemusí zobrazovat nebo může dojít k chybě připojení.
- Doporučené typy kabelů HDMI
  - Vysokorychlostní kabel HDMI™/™
  - Vysokorychlostní kabel HDMI™/™ se sítí Ethernet

## Připojení DisplayPort

Přenáší signál digitálního videa nebo zvuku z počítače do monitoru.

## **POZNÁMKA**

- V závislosti na verzi DP (DisplayPort) počítače nemusí jít o video nebo audio výstup.
- Pokud používáte grafickou kartu s výstupem Mini DisplayPort, použijte kabel Mini DP na DP (Mini DisplayPort na DisplayPort) nebo propojovací kabel, který podporuje DisplayPort 1.2 nebo 1.4. (Prodává se samostatně)

## Připojení k zařízením AV

### Připojení HDMI

HDMI přenáší digitální video a audio signály z vašeho zařízení AV do monitoru.

#### ! POZNÁMKA

- Používání kabelu DVI do HDMI / DP (DisplayPort) do HDMI může vést k problémům s kompatibilitou.
- Použijte certifikovaný kabel s logem HDMI. Pokud nepoužijete certifikovaný kabel HDMI, obrazovka nemusí zobrazovat nebo může dojít k chybě připojení.
- Doporučené typy kabelů HDMI
  - Vysokorychlostní kabel HDMI™ /™
  - Vysokorychlostní kabel HDMI™ se sítí Ethernet

## Připojení periferních zařízení

### Připojení sluchátek

Periferní zařízení připojte k monitoru prostřednictvím portu pro sluchátka.

#### ! POZNÁMKA

- Periferní zařízení se prodávají samostatně.
- Podle nastavení zvuku počítače a externího zařízení může být omezena funkce sluchátek a reproduktorů.
- Používáte-li sluchátka s pravouhlejším konektorem, může dojít k problémům s připojením dalšího externího zařízení k monitoru. Proto doporučujeme použít sluchátka s rovným konektorem.



Pravouhlej konektor



Rovný konektor  
(Doporučeno)

# NASTAVENÍ UŽIVATELE




## ! POZNÁMKA

- Nabídka OSD (On Screen Display) vašeho monitoru se může mírně lišit od obrázků v této příručce.

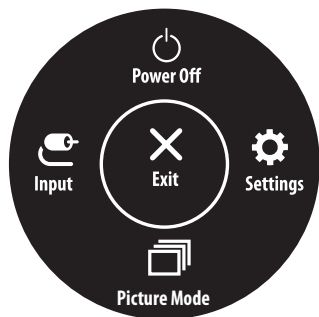
## Aktivace hlavního menu



- 1 Stiskněte tlačítko ovladače na dolní části monitoru.
- 2 Pohyby ovladačem nahoru/dolů a doleva/doprava nastavte možnosti.
- 3 Chcete-li opustit hlavní menu, stiskněte tlačítko ovladače ještě jednou.

| Tlačítko  | Stav menu                         | Popis  |
|---|-----------------------------------|--|
|   | <b>Hlavní menu deaktivováno</b>   | Aktivuje hlavní menu.  |
|   | <b>Hlavní menu aktivováno</b>     | Opustí hlavní menu.<br>(Vypnutí monitoru stisknutím a podržením tlačítka na déle než 5 sekund. Monitor můžete tímto způsobem kdykoli vypnout, i při zapnutém OSD.) |
|   | ◀ <b>Hlavní menu deaktivováno</b> | Upraví úroveň hlasitosti monitoru.   |
|   | ◀ <b>Hlavní menu aktivováno</b>   | Vstup do funkce <b>Input (Vstup)</b> .   |
|   | ▶ <b>Hlavní menu deaktivováno</b> | Upraví úroveň hlasitosti monitoru.   |
|   | ▶ <b>Hlavní menu aktivováno</b>   | Vstoupí do funkcí možnosti <b>Settings (Nastavení)</b> .   |
|  | ▲ <b>Hlavní menu deaktivováno</b> | Zobrazí informace o aktuálním vstupu.  |
|   | ▲ <b>Hlavní menu aktivováno</b>   | Vypne monitor.   |
|   | ▼ <b>Hlavní menu deaktivováno</b> | Zobrazí informace o aktuálním vstupu.  |
|   | ▼ <b>Hlavní menu aktivováno</b>   | Vstoupí do funkce <b>Picture Mode (Režim obrazu)</b> .   |

## Funkce hlavního menu



| Hlavní menu                        | Popis                            |
|------------------------------------|----------------------------------|
| <b>Input (Vstup)</b>               | Nastavení vstupního režimu.      |
| <b>Power Off (Vypnutí)</b>         | Vypne monitor.                   |
| <b>Settings (Nastavení)</b>        | Konfiguruje nastavení obrazovky. |
| <b>Picture Mode (Režim obrazu)</b> | Nastavení režimu obrazu.         |
| <b>Exit (Ukončit)</b>              | Opustí hlavní menu.              |

## Nastavení menu

- 1 Chcete-li zobrazit menu OSD, stiskněte tlačítko ovladače v dolní části monitoru a vstupte do **Settings (Nastavení)**.
- 2 Pohyby ovladačem nahoru/dolů a doleva/doprava nastavte možnosti.
- 3 Chcete-li se vrátit do vyšší úrovně menu či provést nastavení jiných položek menu, pohybujte ovladačem směrem ◀ nebo ovladač stiskněte (⏻).
- 4 Chcete-li opustit menu OSD, pohybujte ovladačem směrem ◀, dokud menu neopustíte.



Quick Settings



Input




Picture



General

## Quick Settings (Rychlé nastavení)

| Settings (Nastavení) > Quick Settings (Rychlá nastavení) | Popis  |  |
|--|--|--|
| Brightness (Jas)   | Nastavuje kontrast a jas obrazovky.  |  |
| Contrast (Kontrast)                                      |  |  |
| Volume (Hlasitost)                                       | Upraví hlasitost.  |  |
|  |  <b>POZNÁMKA</b> <ul style="list-style-type: none"><li>Funkci <b>Mute (Vypnout zvuk)</b> / <b>Unmute (Zapnout zvuk)</b> můžete upravovat pohybem tlačítka ovladače na ▼ v nabídce Volume (Hlasitost).</li></ul> |  |
| Color Temp   | <b>Custom</b>  | Uživatel jej může upravit na červenou, zelenou či modrou dle potřeby uživatele |
|  | <b>Warm</b>  | Umožňuje nastavit barvu obrazovky do červena.                                  |
|  | <b>Medium</b>  | Umožňuje nastavit barvu obrazovky mezi červeným a modravým tónem.              |
|  | <b>Cool</b>  | Umožňuje nastavit barvu obrazovky na modravý tón.                              |
|  | <b>Manual</b>  | Uživatel může upravovat teplotu barev.   |

## Input (Vstup)

| Settings (Nastavení) > Input (Vstup) | Popis  |   |
|--------------------------------------|--|---|
| <b>Input List</b>                    | Vybere vstupní režim.  |   |
| <b>Aspect Ratio (Poměr stran)</b>    | Upraví poměr stran obrazovky.  |   |
|                                      | <b>Full Wide (Celá šířka)</b>  | Zobrazuje video na široké obrazovce bez ohledu na vstupní video signál. |
|                                      | <b>Original (Původní)</b>  | Zobrazuje video podle poměru stran vstupního video signálu.             |
|                                      | <b>Just Scan</b>   | V tomto režimu je zachován poměr stran originálu.                       |
|                                      | <p><b>! POZNÁMKA</b></p> <ul style="list-style-type: none"> <li>• Při doporučeném rozlišení (3840 x 2160) může displej pro možnosti <b>Full Wide</b>, <b>Original (Původní)</b> a <b>Just Scan</b> vypadat stejně.</li> <li>• V režimu FreeSync neexistuje nabídka <b>Just Scan</b>. (Přejděte na <b>Picture (Obrázek)</b> → <b>Game Adjust (Nastavení hry)</b> → <b>FreeSync</b> pro nastavení z <b>FreeSync Basic (FreeSync základního)</b> nebo <b>Extended (Rozšířeného)</b> na <b>Off (Vypnuto)</b>)</li> </ul> |   |

## Picture (Obraz)

### ! POZNÁMKA

- **Picture Mode (Režim obrazu)**, který lze nastavit, závisí na vstupním signálu.

[Režim obrazu při signálu SDR (tedy nikoli HDR)]


| Settings (Nastavení) > Picture (Obraz)  | Popis                         |   |
|---|-------------------------------|---|
| Picture Mode (Režim obrazu)   | <b>Custom (Vlastní)</b>       | Umožňuje uživateli nastavit každý prvek.  |
|   | <b>Vivid (Živý)</b>           | Zvýší kontrast, jas a ostrost pro zobrazení živého obrazu.  |
|   | <b>HDR Effect (Efekt HDR)</b> | Optimalizuje obrazovku pro vysoce dynamický rozsah.   |
|   | <b>Reader (Čtečka)</b>        | Optimalizuje obrazovku pro prohlížení dokumentů. Můžete rozjasnit obrazovku v nabídce OSD.  |
|   | <b>Cinema (Kino)</b>          | Optimalizuje obrazovku pro video.   |
|   | <b>FPS</b>                    | Tento režim je optimalizován pro FPS hry.   |
|   | <b>RTS</b>                    | Tento režim je optimalizován pro RTS Game (RTS Hra.).   |
|   | <b>Color Weakness</b>         | Tento režim je určen pro uživatele, kteří nemohou rozeznat červenou a zelenou barvu. Umožňuje uživatelům se slabým zrakem snadno tyto dvě barvy rozlišit. |
|   | <b>EBU</b>                    | Standardní barevný prostor TV PAL pro vysílání.   |
|   | <b>REC709</b>                 | Standardní barevný prostor HDTV pro vysílání.   |
|   | <b>SMPTE-C</b>                | Standardní barevný prostor TV NTSC pro vysílání.  |
| <b>! POZNÁMKA</b> <ul style="list-style-type: none"><li>• Pokud je možnost <b>Picture Mode (Režim obrazu)</b> ve vstupu DP (DisplayPort) změněna, obrazovka může blikat nebo může být ovlivněno rozlišení obrazovky počítače.</li></ul> |                               |   |

[Režim obrazu při signálu HDR]

| Settings (Nastavení) > Picture (Obraz) | Popis   |  |
|--|---|--|
| Picture Mode (Režim obrazu)            | <b>Custom</b>   | Umožňuje uživateli nastavit každý prvek.   |
|  | <b>Vivid</b>  | Optimalizuje obrazovku pro živé barvy HDR.   |
|  | <b>Standard</b>   | Optimalizuje obrazovku pro standard HDR.   |
|  | <b>Cinema</b>   | Optimalizuje obrazovku pro HDR video.  |
|  | <b>FPS</b>  | Tento režim je optimalizován pro hru FPS. Tento režim je vhodný pro velmi tmavé hry FPS. |
|  | <b>RTS</b>  | Tento režim je optimalizován pro hru RTS.  |
|  | <p><b>! POZNÁMKA</b></p> <ul style="list-style-type: none"> <li>• V závislosti na nastavení operačního systému Windows 10 se HDR obsah nemusí zobrazovat správně. Zkontrolujte prosím, zda je v nastavení Windows zapnuto video HDR.</li> <li>• Je-li funkce HDR zapnutá, může být v závislosti na výkonu grafické karty ostrost znaků nebo kvalita obrazu špatná.</li> <li>• Pokud je funkce HDR zapnutá, může v závislosti na výkonu grafické karty při změně vstupu monitoru nebo zapnutí/vypnutí napájení docházet k blikání nebo trhání obrazu.</li> </ul> |  |



| Settings (Nastavení) > Picture (Obraz) | Popis  |  |  |
|--|--|--|--|
| Picture Adjust (Úprava obrazu)         | <b>Brightness (Jas)</b>  | Nastavuje kontrast a jas obrazovky.  |  |
|  | <b>Contrast (Kontrast)</b>   |  |  |
|  | <b>Sharpness (Ostrost)</b>   | Nastavuje ostrost obrazovky.   |  |
|  | <b>SUPER RESOLUTION+</b>   | <b>High (Vysoká)</b>   | Optimalizuje obrazovku pro křišťálově čistý obraz. Nejlepší pro videa nebo hry ve vysokém rozlišení.   |
|  |  | <b>Middle (Střední)</b>  | Optimalizuje obrazovku pro pohodlné sledování, s obrazem se střední úrovní mezi režimy nízkého a vysokého rozlišení. Nejlepší pro videa UCC nebo SD. |
|  |  | <b>Low (Nizká)</b>   | Optimalizuje obrazovku pro plynulý a přirozený obraz. Nejlepší pro fotografie nebo obraz s malým množstvím pohybu.                                   |
|  |  | <b>Off (Vypnuto)</b>   | K zobrazení se použije nejběžnější nastavení. Deaktivuje režim <b>SUPER RESOLUTION+</b> .  |
|  |  | <p><b>! POZNÁMKA</b></p> <ul style="list-style-type: none"> <li>Tato funkce slouží ke zvýšení ostrosti obrazu s nízkým rozlišením, proto ji nedoporučujeme používat pro běžný text nebo ikony na ploše. Mohlo by to vést ke zbytečně vysoké ostrosti.</li> </ul> |  |
|  | <b>Black Level (Úroveň černé)</b>  | Nastavuje úroveň kompenzace (pouze pro HDMI).  |  |
|  |  | <ul style="list-style-type: none"> <li>Kompenzace: jako reference pro signál videa; jedná se o nejtmaší barvu, kterou monitor dokáže zobrazit.</li> </ul>  |  |
| <b>High (Vysoká)</b>                   |  | Udržuje aktuální kontrastní poměr obrazovky.   |  |
| <b>Low (Nizká)</b>                     | Sníží úroveň černé a zvýší úroveň bílé z aktuálního kontrastního poměru obrazovky. |  |  |
| <b>DFC</b>                             | <b>On (Zapnuto)</b>  | Automaticky nastaví jas podle obrazovky.   |  |
|  | <b>Off (Vypnuto)</b>   | Vypne funkci <b>DFC</b> .  |  |

| Settings (Nastavení) > Picture (Obraz) | Popis   |  |   |
|--|---|--|---|
| Game Adjust                            | Response Time   | <p>Nastavuje dobu odezvy zobrazovaných obrázků na základě pohybu obrazu na obrazovce.</p> <p>V normálním prostředí doporučujeme použít možnost <b>Fast</b>. V případě velkého množství pohybu se doporučuje použít volbu <b>Faster</b>. Nastavení volby <b>Faster</b> může způsobit vypálení obrazu.</p>   |   |
|  |   | <b>Faster (Rychlejší)</b>  | Nastaví dobu odezvy na možnost Faster (Rychlejší).                  |
|  |   | <b>Fast (Rychlá)</b>   | Nastaví dobu odezvy na možnost Fast (Rychlá).                       |
|  |   | <b>Normal (Normální)</b>   | Nastaví dobu odezvy na možnost Normal (Normální).                   |
|  |   | <b>Off (Vypnuto)</b>   | Nevyužívá funkci pro zlepšení doby odezvy.                          |
|  | FreeSync  | <p>Poskytuje bezproblémové a přirozené snímky synchronizací vertikální frekvence vstupního signálu s vertikální frekvencí výstupního signálu.</p>  |   |
|  |   | <p> <b>UPOZORNĚNÍ</b></p> <ul style="list-style-type: none"> <li>• Podporované rozhraní: DisplayPort, HDMI.</li> <li>• Podporovaná grafická karta: Je nutná grafická karta, která podporuje funkci FreeSync společnosti AMD.</li> <li>• Podporovaná verze: Nezapomeňte aktualizovat ovladač grafické karty na nejnovější verzi.</li> <li>• Další informace a požadavky naleznete na webových stránkách společnosti AMD: <a href="http://www.amd.com/FreeSync">http://www.amd.com/FreeSync</a>.</li> </ul> |   |
|  |   | <b>Extended (Rozšířený)</b>  | Umožňuje širší rozsah frekvencí funkce FreeSync než základní režim. |
|  |   | <b>Basic (Základní)</b>  | Umožňuje základní rozsah frekvencí funkce FreeSync.                 |
|  |   | <b>Off (Vypnuto)</b>   | Vypíná FreeSync   |
| Black Stabilizer (stabilizátor černé)  | <p>Můžete regulovat černý kontrast, aby byly lépe viditelné tmavé scény.</p> <p>Zvýšením hodnoty parametru <b>Black Stabilizer (stabilizátor černé)</b> se na obrazovce zjasní oblast nízké úrovně šedé. (Snadno rozlišíte objekty na tmavých herních obrazovkách.)</p> <p>Snížením hodnoty <b>Black Stabilizer (stabilizátor černé)</b> ztmavne oblast nízké úrovně šedé a zvýší se dynamický kontrast na obrazovce.</p> |  |   |

| Settings (Nastavení) > Picture (Obraz)   | Popis  |  |   |  |
|--|--|--|---|--|
| Color Adjust (Úprava barev)              | Gamma (Korekce gamma)  | <b>Mode 1 (Režim 1), Mode 2 (Režim 2), Mode 3 (Režim 3)</b>  | Čím je hodnota nastavení gamma vyšší, tím je obraz tmavší. Stejně tak platí, že čím je hodnota nastavení gamma nižší, tím je obraz světlejší. |  |
|  |  | <b>Mode 4 (Režim 4)</b>  | Pokud nepotřebujete upravit nastavení korekce gamma, vyberte možnost <b>Mode 4 (Režim 4)</b> .  |  |
|  | Color Temp (Teplota barev)   | Nastavte si vlastní teplotu barev.   |   |  |
|  |  | <b>Custom (Vlastní)</b>  | Uživatel ji může nastavit na červenou, zelenou nebo modrou podle potřeby.   |  |
|  |  | <b>Warm</b>  | Umožňuje nastavit barvu obrazovky do červená.   |  |
|  |  | <b>Medium</b>  | Umožňuje nastavit barvu obrazovky mezi červeným a modravým tónem.   |  |
|  |  | <b>Cool</b>  | Umožňuje nastavit barvu obrazovky na modravý tón.   |  |
|  | <b>Manual</b>  | Uživatel může upravovat teplotu barev.   |   |  |
|  | <b>Red (Červená)/Green (Zelená)/Blue (Modrá)</b>                               | Barvu obrazu můžete přizpůsobit pomocí červené, zelené a modré barvy.  |   |  |
|  | <b>Six Color (Šest barev)</b>  | Splňuje požadavky uživatele na barvy prostřednictvím úpravy barvy a sytosti šesti barev (červená, zelená, modrá, azurová, purpurová, žlutá) a uložení nastavení.   |   |  |
| <b>Hue (Odstín)</b>                      |  | Umožňuje nastavit barevný tón obrazovky.   |   |  |
| <b>Saturation (Sytost)</b>               |  | Umožňuje nastavit sytost barev obrazovky. Čím nižší je tato hodnota, tím méně syté a jasné jsou barvy. Čím vyšší je tato hodnota, tím sytější a tmavší jsou barvy. |   |  |
| Picture Reset (Obnovit nastavení obrazu) | Do you want to reset your picture settings? (Chcete obnovit nastavení obrazu?) | <b>No (Ne)</b>   | Zruší výběr.  |  |
|  |  | <b>Yes (Ano)</b>   | Vrátí nastavení na výchozí hodnotu.   |  |

## General (Všeobecné)

| Settings (Nastavení) > General (Všeobecné)         | Popis  |   |
|--|--|---|
| Language (Jazyk)                                   | Umožňuje nastavit menu na obrazovce na požadovaný jazyk.   |   |
| SMART ENERGY SAVING                                | Šetří energii pomocí algoritmu kompenzace svítivosti.  |   |
|  | High (Vysoká)  | Šetří energii pomocí funkce <b>SMART ENERGY SAVING</b> s vysokou účinností. |
|  | Low (Nízká)  | Šetří energii pomocí funkce <b>SMART ENERGY SAVING</b> s nízkou účinností.  |
|  | Off (Vypnuto)  | Vypne funkci.   |
|  | <p><b>! POZNÁMKA</b></p> <ul style="list-style-type: none"> <li>Míra úspory energie se může lišit v závislosti na panelu a dodavateli panelu.</li> <li>Pokud vyberete možnost <b>SMART ENERGY SAVING</b> s hodnotami <b>High (Vysoká)</b> nebo <b>Low (Nízká)</b>, svítivost monitoru se sníží nebo zvýší v závislosti na zdroji.</li> </ul> |   |
| Power LED (Kontrolka LED napájení)                 | Žapne/vypne kontrolku LED napájení na dolní straně monitoru.   |   |
|  | On (zapnuto)   | Automaticky se zapne indikátor napájení.                                    |
|  | Off (vypnuto)  | Indikátor napájení je vypnutý.  |
|  | <p><b>! POZNÁMKA</b></p> <ul style="list-style-type: none"> <li>Je-li tato funkce zapnuta, kontrolka LED napájení funguje následovně: <ul style="list-style-type: none"> <li>Režim Zapnuto: Bílá</li> <li>Režim spánku: Bliká bíle</li> <li>Režim Vypnuto: Vypnuto</li> </ul> </li> </ul>  |   |
| Automatic Standby (Automatický pohotovostní režim) | Funkce, která automaticky vypíná monitor, není-li na obrazovce po určité době žádný pohyb. Můžete nastavit číselník funkce automatické vypnutí. ( <b>Off (vypnuto), 4 H (4 hodin), 6 H (6 hodin), a 8 H (8 hodin)</b> )  |   |
| DisplayPort Version                                | Nastavte Verzi DisplayPort na stejnou verzi, jakou má připojené externí zařízení. ( <b>1.4, 1.2 nebo 1.1</b> ).<br>Chcete-li použít funkci HDR, nastavte ji na <b>1.4</b> .  |   |

| Settings (Nastavení) > General (Všeobecné)   | Popis   |  |   |                |
|--|---|--|---|----------------|
| HDMI ULTRA HD Deep Color   | Poskytuje ostřejší obraz, jestliže je připojeno zařízení podporující rozlišení ULTRA HD Deep Color.   |  |   |                |
|  | <b>Podporovaný formát 4K při 60 Hz</b>  |  |   |                |
|  | <b>Rozlišení</b>  | <b>Obnovovací kmitočet (Hz)</b>              | <b>Hloubka barev / barevné vzorkování</b> |                |
|  |   |  | <b>8 bitů</b>                             | <b>10 bitů</b> |
|  | 3840 x 2160   | 59,94<br>60,00                               | YCbCr 4:2:0                               |                |
|  |   |  | YCbCr 4:2:2                               |                |
|  |   |  | YCbCr 4:4:4                               | -              |
|  |   | RGB 4:4:4                                    | -   |                |
| <p><b>! POZNÁMKA</b></p> <ul style="list-style-type: none"> <li>• Chcete-li použít funkci HDMI ULTRA HD Deep Color, nastavte tuto možnost na On.</li> <li>• Pokud připojené zařízení nepodporuje funkci Deep Color (hluboké barvy), obraz nebo zvuk nemusí fungovat správně. V tomto případě nastavte tuto možnost na Off.</li> <li>• Funkce <b>HDMI ULTRA HD Deep Color</b> se dá nastavit individuálně pro každý HDMI port.</li> <li>• Pro použití funkce HDR nastavte <b>HDMI ULTRA HD Deep Color</b> na "On".</li> </ul> |   |  |   |                |
| Buzzer (Bzučák)  | Tato funkce vám umožňuje nastavit zvuk generovaný z Buzzer (Bzučák) když je napájení monitoru on (Zapnuto).   |  |   |                |
|  | <b>On (Zapnuto)</b>   | Aktivuje možnost monitoru Buzzer (Bzučák).   |   |                |
|  | <b>Off (Vypnuto)</b>  | Deaktivuje možnost monitoru Buzzer (Bzučák). |   |                |
| OSD Lock (Zámek OSD)   | Tato funkce zneumožňuje konfiguraci a úpravu nabídek.   |  |   |                |
|  | <b>On (zapnuto)</b>   | Aktivuje zámek OSD.                          |   |                |
|  | <b>Off (vypnuto)</b>  | Deaktivuje zámek OSD.                        |   |                |
|  | <p><b>! POZNÁMKA</b></p> <ul style="list-style-type: none"> <li>• Všechny funkce jsou deaktivovány s výjimkou Brightness (Jas), Contrast (Kontrast), Volume (Hlasitost), Input List (Seznam vstupů), Aspect Ratio (Poměr stran), OSD Lock (Zámek OSD) a Information (Informace).</li> </ul> |  |   |                |
| OSD Size   | Uživatel může zvolit OSD Size (velikost OSD) na Large (velký) či Small (malý).  |  |   |                |
| Information (Informace)  | Zobrazí se následující informace o monitoru: <b>Serial Number (Sériové číslo)</b> , <b>Total Power On Time (Celková doba zapnutí)</b> , <b>Resolution (Rozlišení)</b> .   |  |   |                |
| Reset to Initial Settings  | Do you want to reset your settings?   |  |   |                |
|  | <b>No (Ne)</b>  | Zrušit obnovení.                             |   |                |
|  | <b>Yes (Ano)</b>  | Vrátí nastavení na výchozí hodnotu.          |   |                |

# ŘEŠENÍ PROBLÉMŮ

| Na obrazovce se nic nezobrazuje.   |   |
|--|---|
| Je zapojena napájecí šňůra monitoru?   | <ul style="list-style-type: none"><li>• Zkontrolujte, zda je napájecí šňůra správně zapojena do elektrické zásuvky.</li></ul>   |
| Svítilí indikátor LED napájení?  | <ul style="list-style-type: none"><li>• Zkontrolujte připojení napájecí kabelu a stiskněte tlačítko napájení.</li></ul>   |
| Je zapnuto napájení a je indikátor LED napájení bílý?  | <ul style="list-style-type: none"><li>• Zkontrolujte, že je připojený vstup aktivní (<b>Settings &gt; Input</b>).</li></ul>   |
| Zobrazuje se hlášení <b>No Signal</b> ?  | <ul style="list-style-type: none"><li>• Tato zpráva se zobrazuje v případě, že signálový kabel mezi počítačem a monitorem chybí nebo je odpojený. Zkontrolujte kabel a znovu jej připojte.</li></ul>  |
| Zobrazuje se zpráva <b>Out of Range</b> ?  | <ul style="list-style-type: none"><li>• K tomu dochází v případě, že jsou signály přenášeny z počítače (grafické karty) mimo rozsah horizontální nebo vertikální frekvence monitoru. Nastavte vhodnou frekvenci podle informací v části Specifikace produktu v této příručce.</li></ul>   |
| Zobrazení obrazovky je nestabilní a rozstřesené. / Obrazy na monitoru zanechávají stínové stopy. |   |
| Vybrali jste vhodné rozlišení?   | <ul style="list-style-type: none"><li>• Je-li vybráno rozlišení HDMI 1080i 60/50 Hz (prokládané řádkování), obrazovka může blikat. Změňte rozlišení na 1080p nebo doporučené rozlišení.</li><li>• Pokud grafická karta není nastavena na doporučené (optimální) rozlišení, může to vést k rozmazání textu, ztmavení obrazovky, zmenšení oblasti zobrazení nebo nesprávnému zarovnání displeje.</li><li>• Způsob nastavování se může lišit v závislosti na počítači a operačním systému. Některá rozlišení nemusí být v závislosti na výkonnosti grafické karty k dispozici. Jedná-li se o tento případ, obraťte se s žádostí o pomoc na výrobce počítače nebo grafické karty.</li></ul> |
| Dochází k uchování obrazu i v případě, že je monitor vypnutý?                                    | <ul style="list-style-type: none"><li>• Zobrazení statického obrazu po delší dobu může poškodit obrazovku a způsobit přetrvávání obrazu.</li><li>• Abyste prodloužili životnost monitoru, použijte spořič obrazovky.</li></ul>  |
| Objevují se na obrazovce skvrny?   | <ul style="list-style-type: none"><li>• Při používání monitoru se mohou na obrazovce objevit pixelové skvrny (červené, zelené, modré, bílé nebo černé). Tento jev je u obrazovky LCD normální. Nejde o chybu, ani to nesouvisí s výkonem monitoru.</li></ul>  |
| Některé funkce jsou vypnuty.   |   |
| Jsou některé funkce nedostupné, když stisknete tlačítko Menu?                                    | <ul style="list-style-type: none"><li>• OSD je uzamčeno. Deaktivujte možnost <b>OSD Lock</b> v nabídce <b>General</b>.</li></ul>  |

| Vidíte zprávu „Nerozpoznaný monitor, nalezen monitor Plug and Play (VESA DDC)“? |  |
|---|--|
| Nainstalovali jste ovladač monitoru?  | <ul style="list-style-type: none"> <li>• Nezapomeňte si nainstalovat ovladač zobrazení z našich webových stránek: <a href="http://www.lg.com">http://www.lg.com</a>.</li> <li>• Zkontrolujte, zda grafická karta podporuje funkci Plug and Play.</li> </ul>  |
| Ze sluchátek nevychází žádný zvuk.  |  |
| Je obraz zobrazován bez zvuku?  | <ul style="list-style-type: none"> <li>• Ujistěte se, že jsou porty pro sluchátka řádně připojeny.</li> <li>• Zkuste zvýšit hlasitost pomocí ovladače.</li> <li>• Nastavte výstup zvuku počítače na používaný monitor. (Nastavení se může lišit podle toho, který operační systém používáte.)</li> </ul> |

### ! POZNÁMKA

- LED mohou být osvětleny sadou nabídky OSD.  
Settings (Nastavení) – General – Power LED – On

# SPECIFIKACE PRODUKTU

27UL500

|                             |  |  |                 |
|-----------------------------|--|--|-----------------|
| <b>Hloubka barev</b>        | Je podporována 8bitová/10bitová barva.   |  |                 |
| <b>Rozlišení</b>            | Maximální rozlišení  | 3840 x 2160 při 60 Hz  |                 |
|                             | Doporučené rozlišení   | 3840 x 2160 při 60 Hz  |                 |
| <b>Zdroje napájení</b>      | Napájení   | 19 V $\overline{\text{---}}$ 2,0 A   |                 |
|                             | Spotřeba energie   | Režim zapnuto: 36 W Typ. (Podmínky odhalení) *<br>Režim spánku $\leq$ 0,5 W **<br>Režim Vypnuto $\leq$ 0,3 W |                 |
| <b>Adaptér AC/DC</b>        | Typ LCAP21C, vyrobený společností LIEN CHANG ELECTRONIC ENTERPRISE,<br>nebo Typ LCAP26B-E, vyrobený společností LIEN CHANG ELECTRONIC ENTERPRISE.<br>Výstup: 19 V $\overline{\text{---}}$ 2,1 A<br><br>nebo Typ DA-48F19, vyrobený společností Asian Power Devices Inc.<br>Výstup: 19 V $\overline{\text{---}}$ 2,53 A |  |                 |
| <b>Okolní prostředí</b>     | Provozní podmínky  | Teplota  | 0 °C až 40 °C   |
|                             |  | Vlhkost  | Méně než 80 %   |
|                             | Skladovací podmínky  | Teplota  | -20 °C až 60 °C |
|                             |  | Vlhkost  | Méně než 85 %   |
| <b>Rozměry</b>              | Velikost monitoru (šířka x výška x hloubka)  |  |                 |
|                             | Se stojanem  | 622,6 mm x 460,0 mm x 209,4 mm   |                 |
|                             | Bez stojanu  | 622,6 mm x 371,0 mm x 74,1 mm  |                 |
| <b>Hmotnost (bez obalu)</b> | Se stojanem  | 5,1 kg   |                 |
|                             | Bez stojanu  | 4,6 kg   |                 |

Technické údaje se mohou změnit bez předchozího upozornění.

Spotřeba energie se může lišit v závislosti na provozních podmínkách a nastavení monitoru.

\* Spotřeba režimu Zapnuto je měřena zkušební normou LGE (model Zcela bílé, maximální rozlišení).

\*\* Monitor přechází do Režimu spánku po několika minutách (max. 5 minut).



# SPECIFIKACE PRODUKTU

27UK500

|                             |   |  |                 |
|-----------------------------|---|--|-----------------|
| <b>Hloubka barev</b>        | Je podporována 8bitová/10bitová barva.  |  |                 |
| <b>Rozlišení</b>            | Maximální rozlišení   | 3840 x 2160 při 60 Hz  |                 |
|                             | Doporučené rozlišení  | 3840 x 2160 při 60 Hz  |                 |
| <b>Zdroje napájení</b>      | Napájení  | 19V $\overline{\text{---}}$ 2,0 A  |                 |
|                             | Spotřeba energie  | Režim zapnuto: 36 W Typ. (Podmínky odhalení) *<br>Režim spánku $\leq$ 0,5 W **<br>Režim Vypnuto $\leq$ 0,3 W |                 |
| <b>Adaptér AC/DC</b>        | Typ LCAP21C, vyrobený společností LIEN CHANG ELECTRONIC ENTERPRISE,<br>nebo Typ ADS-45SN-19-3 19040G, vyrobený společností SHENZHEN HONOR ELECTRONIC.<br>Výstup: 19 V $\overline{\text{---}}$ 2,1 A |  |                 |
| <b>Okolní prostředí</b>     | Provozní podmínky   | Teplota  | 0 °C až 40 °C   |
|                             |   | Vlhkost  | Méně než 80 %   |
|                             | Skladovací podmínky   | Teplota  | -20 °C až 60 °C |
|                             |   | Vlhkost  | Méně než 85 %   |
| <b>Rozměry</b>              | Velikost monitoru (šířka x výška x hloubka)   |  |                 |
|                             | Se stojanem   | 622,6 mm x 460,0 mm x 209,4 mm   |                 |
|                             | Bez stojanu   | 622,6 mm x 371,0 mm x 74,1 mm  |                 |
| <b>Hmotnost (bez obalu)</b> | Se stojanem   | 5,1 kg   |                 |
|                             | Bez stojanu   | 4,6 kg   |                 |

Technické údaje se mohou změnit bez předchozího upozornění.

Spotřeba energie se může lišit v závislosti na provozních podmínkách a nastavení monitoru.

\* Spotřeba režimu Zapnuto je měřena zkušební normou LGE (model Zcela bílé, maximální rozlišení).

\*\* Monitor přechází do Režimu spánku po několika minutách (max. 5 minut).

# SPECIFIKACE PRODUKTU

27UL550

|                             |  |  |                 |
|-----------------------------|--|--|-----------------|
| <b>Hloubka barev</b>        | Je podporována 8bitová/10bitová barva.   |  |                 |
| <b>Rozlišení</b>            | Maximální rozlišení  | 3840 x 2160 při 60 Hz  |                 |
|                             | Doporučené rozlišení   | 3840 x 2160 při 60 Hz  |                 |
| <b>Zdroje napájení</b>      | Napájení   | 19 V $\overline{\text{---}}$ 2,0 A   |                 |
|                             | Spotřeba energie   | Režim zapnuto: 36 W Typ. (Podmínky odhalení) *<br>Režim spánku $\leq$ 0,5 W **<br>Režim Vypnuto $\leq$ 0,3 W |                 |
| <b>Adaptér AC/DC</b>        | Typ LCAP21C, vyrobený společností LIEN CHANG ELECTRONIC ENTERPRISE,<br>nebo Typ LCAP26B-E, vyrobený společností LIEN CHANG ELECTRONIC ENTERPRISE.<br>Výstup: 19 V $\overline{\text{---}}$ 2,1 A<br><br>nebo Typ DA-48F19, vyrobený společností Asian Power Devices Inc.<br>Výstup: 19 V $\overline{\text{---}}$ 2,53 A |  |                 |
| <b>Okolní prostředí</b>     | Provozní podmínky  | Teplota  | 0 °C až 40 °C   |
|                             |  | Vlhkost  | Méně než 80 %   |
|                             | Skladovací podmínky  | Teplota  | -20 °C až 60 °C |
|                             |  | Vlhkost  | Méně než 85 %   |
| <b>Rozměry</b>              | Velikost monitoru (šířka x výška x hloubka)  |  |                 |
|                             | Se stojanem  | 622,6 mm x 572,2 mm x 230,0 mm   |                 |
|                             | Bez stojanu  | 622,6 mm x 371,0 mm x 45,8 mm  |                 |
| <b>Hmotnost (bez obalu)</b> | Se stojanem  | 6,0 kg   |                 |
|                             | Bez stojanu  | 4,4 kg   |                 |

Technické údaje se mohou změnit bez předchozího upozornění.

Spotřeba energie se může lišit v závislosti na provozních podmínkách a nastavení monitoru.

\* Spotřeba režimu Zapnuto je měřena zkušební normou LGE (model Zcela bílé, maximální rozlišení).

\*\* Monitor přechází do Režimu spánku po několika minutách (max. 5 minut).

# SPECIFIKACE PRODUKTU

27BL55U

|                             |   |  |                 |
|-----------------------------|---|--|-----------------|
| <b>Hloubka barev</b>        | Je podporována 8bitová/10bitová barva.  |  |                 |
| <b>Rozlišení</b>            | Maximální rozlišení   | 3840 x 2160 při 60 Hz  |                 |
|                             | Doporučené rozlišení  | 3840 x 2160 při 60 Hz  |                 |
| <b>Zdroje napájení</b>      | Napájení  | 19 V $\overline{\text{---}}$ 2,0 A   |                 |
|                             | Spotřeba energie  | Režim zapnuto: 24 W Typ. (norma ENERGY STAR®)*<br>Režim spánku $\leq$ 0,5 W **<br>Režim Vypnuto $\leq$ 0,3 W |                 |
| <b>Adaptér AC/DC</b>        | Typ LCAP21C, vyrobený společností LIEN CHANG ELECTRONIC ENTERPRISE,<br>nebo Typ ADS-45SN-19-3 19040G, vyrobený společností SHENZHEN HONOR ELECTRONIC.<br>Výstup: 19 V $\overline{\text{---}}$ 2,1 A |  |                 |
| <b>Okolní prostředí</b>     | Provozní podmínky   | Teplota  | 0 °C až 40 °C   |
|                             |   | Vlhkost  | Méně než 80 %   |
|                             | Skladovací podmínky   | Teplota  | -20 °C až 60 °C |
|                             |   | Vlhkost  | Méně než 85 %   |
| <b>Rozměry</b>              | Velikost monitoru (šířka x výška x hloubka)   |  |                 |
|                             | Se stojanem   | 622,6 mm x 572,2 mm x 230,0 mm   |                 |
|                             | Bez stojanu   | 622,6 mm x 371,0 mm x 45,8 mm  |                 |
| <b>Hmotnost (bez obalu)</b> | Se stojanem   | 6,0 kg   |                 |
|                             | Bez stojanu   | 4,4 kg   |                 |

Technické údaje se mohou změnit bez předchozího upozornění.

Spotřeba energie se může lišit v závislosti na provozních podmínkách a nastavení monitoru.

\* Spotřeba energie v zapnutém režimu je měřena zkušební normou ENERGY STAR®.

\*\* Monitor přechází do Režimu spánku po několika minutách (max. 5 minut).

## Režim tovární podpory (předem nastavený režim, PC)

DisplayPort

| Předem nastavený režim | Horizontální frekvence (kHz) | Vertikální frekvence (Hz) | Polarita (H/V) | Poznámky                         |
|------------------------|------------------------------|---------------------------|----------------|----------------------------------|
| 640 x 480              | 31,469                       | 59,94                     | -/-            |                                  |
| 800 x 600              | 37,879                       | 60,317                    | +/+            |                                  |
| 1024 x 768             | 48,363                       | 60                        | -/-            |                                  |
| 1152 x 864             | 54,347                       | 60,05                     | +/+            |                                  |
| 1280 x 720             | 45,00                        | 60,00                     | +/+            |                                  |
| 1280 x 800             | 49,702                       | 59,810                    | -/+            |                                  |
| 1280 x 1024            | 63,981                       | 60,02                     | +/+            |                                  |
| 1600 x 900             | 60,00                        | 60,00                     | +/+            |                                  |
| 1920 x 1080            | 67,5                         | 60                        | +/-            |                                  |
| 2560 x 1440            | 88,79                        | 59,95                     | +/-            |                                  |
| 3840 x 2160            | 66,66                        | 30                        | +/-            |                                  |
| 3840 x 2160            | 133,32                       | 60                        | +/-            | Preferované časování DisplayPort |

## HDMI

| Předem nastavený režim | Horizontální frekvence (kHz) | Vertikální frekvence (Hz) | Polarita (H/V) | Poznámky  |
|------------------------|------------------------------|---------------------------|----------------|---|
| 640 x 480              | 31,469                       | 59,94                     | -/-            |   |
| 800 x 600              | 37,879                       | 60,317                    | +/+            |   |
| 1024 x 768             | 48,363                       | 60                        | -/-            |   |
| 1152 x 864             | 54,347                       | 60,05                     | +/+            |   |
| 1280 x 720             | 45,00                        | 60,00                     | +/+            |   |
| 1280 x 800             | 49,702                       | 59,810                    | -/+            |   |
| 1280 x 1024            | 63,981                       | 60,02                     | +/+            |   |
| 1600 x 900             | 60,00                        | 60,00                     | +/+            |   |
| 1920 x 1080            | 67,5                         | 60                        | +/-            |   |
| 2560 x 1440            | 88,79                        | 59,95                     | +/-            |   |
| 3840 x 2160            | 67,5                         | 30                        | +/-            | Preferované časování HDMI, <b>HDMI ULTRA HD Deep Color: Off</b> |
| 3840 x 2160            | 135                          | 60                        | +/-            | Preferované časování HDMI, <b>HDMI ULTRA HD Deep Color: On</b>  |

## Časování HDMI (Video)

| Režim tovární podpory (Předem nastavený režim) | Horizontální frekvence (kHz) | Vertikální frekvence (Hz) | Poznámky  |
|--|------------------------------|---------------------------|---|
| 480p   | 31,5                         | 60                        |   |
| 720p   | 45,0                         | 60                        |   |
| 1080p  | 67,5                         | 60                        |   |
| 2160p  | 135                          | 60                        | Když je HDMI ULTRA HD Deep Color (HDMI ULTRA HD hluboká barva) nastavená na ON (ZAP.) |



Model a výrobní číslo výrobku jsou umístěny na zadní straně a na jedné straně výrobku. Nahrajte je níže v případě, že budete potřebovat servis.

Model \_\_\_\_\_

Sériové číslo \_\_\_\_\_

(pouze pro 27BL55U)



This Product qualifies for ENERGY STAR®

Changing the factory default configuration and settings or enabling certain optional features and functionalities may increase energy consumption beyond the limits required for ENERGY STAR® certification.

Refer to [ENERGYSTAR.gov](http://ENERGYSTAR.gov) for more information on the ENERGY STAR® program.