

Uživatelská příručka

S22F350FH* S22F352FH* S22F354FH* S24F350FH* S24F352FH* S24F354FH* S24F356FH* S24F359FH*
S27F350FH* S27F352FH* S27F354FH* S27F358FW* S27F359FH* S32F351FU*

Barva a vzhled se mohou lišit podle výrobku. Specifikace mohou být změněny bez předchozího upozornění za účelem zlepšení výkonu výrobku.

Změny obsahu této příručky za účelem zlepšení kvality bez upozornění jsou vyhrazeny.

© Samsung Electronics

Vlastníkem autorských práv k této příručce je společnost Samsung Electronics.

Používání nebo rozmnožování této příručky či jejích částí bez souhlasu společnosti Samsung Electronics je zakázáno.

Jiné ochranné známky než Samsung Electronics jsou majetkem příslušných vlastníků.

- Správný poplatek bude účtován v případě, že
 - (a) je na vaši žádost přivolán technik a na výrobku není odhalena žádná závada. (např. pokud jste si nepřečetli tuto uživatelskou příručku).
 - (b) přinesete výrobek do opravárenského střediska a na výrobku není odhalena žádná závada. (např. pokud jste si nepřečetli tuto uživatelskou příručku).
- Výše takového správného poplatku vám bude oznámena před tím, než bude provedena jakákoli práce nebo dojde k návštěvě technika.

Obsah

Před použitím výrobku

Zabezpečení prostoru instalace	4
Bezpečnostní opatření pro skladování	4
Bezpečnostní opatření	4
Znaky	4
Elektřina a bezpečnost	5
Instalace	6
Provoz	7

Příprava

Části	9
Ovládací panely	9
Průvodce směrovými tlačítky	10
Průvodce funkčními tlačítky	11
Změna nastavení hodnot Brightness, Contrast a Sharpness	12
Opačná strana	13
Nastavení sklonu monitoru	14
Zámek proti krádeži	14
Instalace soupravy pro montáž na stěnu nebo stolního stojanu (S22F350FH*/S22F352FH*/S22F354FH*/S24F350FH*/S24F352FH*/S24F354FH*/S24F356FH*/S24F359FH*/S27F350FH*/S27F352FH*/S27F354FH*/S27F358FW*/S27F359FH*)	15
Instalace soupravy pro montáž na stěnu nebo stolního stojanu (S32F351FU*)	17
Instalace	19

Přípevnění stojanu (S22F350FH*/S22F352FH*/S22F354FH*/S24F350FH*/S24F352FH*/S24F354FH*/S24F359FH*/S27F350FH*/S27F352FH*/S27F354FH*/S27F359FH*/S32F351FU*)	19
Sejmutí stojanu (S22F350FH*/S22F352FH*/S22F354FH*/S24F350FH*/S24F352FH*/S24F354FH*/S24F359FH*/S27F350FH*/S27F352FH*/S27F354FH*/S27F359FH*/S32F351FU*)	20
Přípevnění stojanu (S24F356FH*/S27F358FW*)	21
Sejmutí stojanu (S24F356FH*/S27F358FW*)	22

Připojení a používání vstupních zařízení

Kontrolní opatření před připojením	23
Připojení a užívání PC	23
Připojení pomocí kabelu D-SUB (analogový)	23
Připojení pomocí kabelu HDMI nebo HDMI-DVI	24
Připojení pomocí kabelu DP	24
Připojení napájení	25
Správné držení těla při používání monitoru	26
Instalace ovladače	26
Nastavení optimálního rozlišení	26

Nastavení obrazovky

SAMSUNG MAGIC Bright	27
Brightness	28
Contrast	28
Sharpness	28
Color	28
SAMSUNG MAGIC Angle (S22F350FH*/S22F352FH*/S22F354FH*)	29
SAMSUNG MAGIC Upscale	29
HDMI Black Level	29
Eye Saver Mode	30
Game Mode	30
Response Time (S24F350FH*/S24F352FH*/S24F354FH*/S24F356FH*/S24F359FH*/S27F350FH*/S27F352FH*/S27F354FH*/S27F358FW*/S27F359FH*/S32F351FU*)	30
Picture Size	30
Screen Adjustment	31

Obsah

Nastavení hodnot OSD (zobrazení na obrazovce)

Transparency	32
Position	32
Language	32
Display Time	32

Nastavení a resetování

FreeSync (S24F350FH*/S24F352FH*/ S24F354FH*/S24F356FH*/S24F359FH*/ S27F350FH*/S27F352FH*/S27F354FH*/ S27F358FW*/S27F359FH*)	33
Eco Saving Plus	35
Off Timer	35
PC/AV Mode	35
Source Detection	35
Key Repeat Time	35
Power LED On	36
Reset All	36
Information	36

Instalace softwaru

Easy Setting Box	37
------------------	----

Průvodce odstraňováním potíží

Požadavky před kontaktováním centra služeb zákazníkům společnosti Samsung	38
Ověření funkce výrobku	38
Kontrola rozlišení a frekvence	38
Kontrolní kroky	38
Otázky a odpovědi	40

Specifikace

Obecné	41
Tabulka standardních režimů signálu	42

Příloha

Odpovědnost za placenou službu (náklady pro zákazníky)	44
Nejedná se o vadu výrobku	44
Pokud dojde k poškození výrobku vinou zákazníka	44
jiného důvodu	44

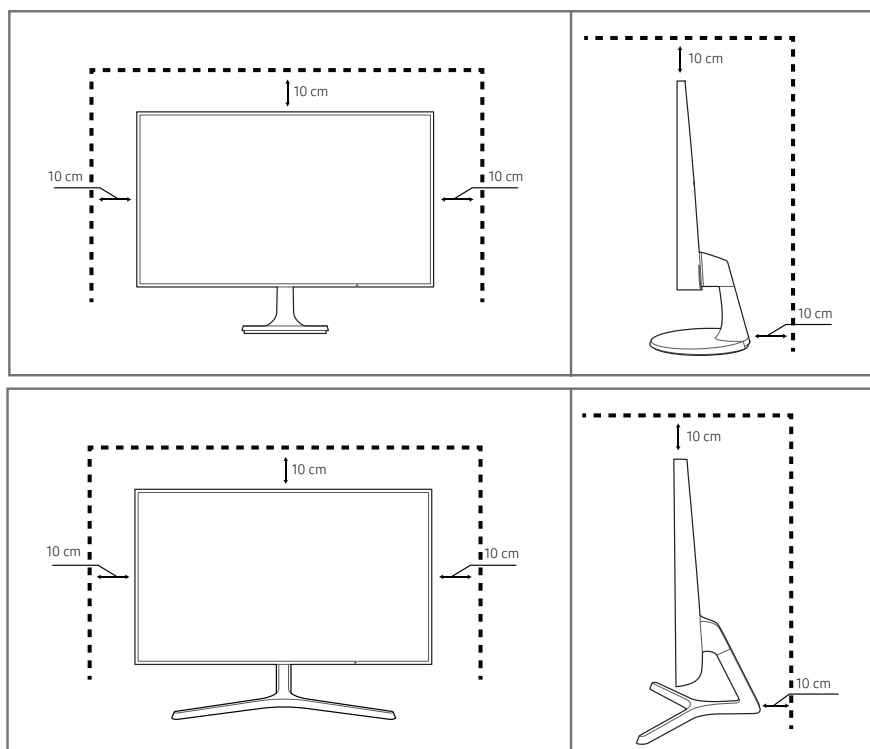
Kapitola 01

Před použitím výrobku

Zabezpečení prostoru instalace

V okolí výrobku ponechte dostatečné místo pro ventilaci. Nadměrný nárůst vnitřní teploty může způsobit požár nebo poškození výrobku. Při instalaci výrobku dodržujte minimální odstupy uvedené v následující části.

— Vzhled se může lišit v závislosti na výrobku.



Bezpečnostní opatření pro skladování

Na modelech s vysoce lesklým povrchem může dojít k vytváření bílých skvrn, pokud je v jejich blízkosti použit ultrazvukový zvlhčovač.

— Chcete-li provést čištění vnitřní části monitoru, kontaktujte zákaznické středisko společnosti Samsung (údržba je zpoplatněna).

Bezpečnostní opatření

Upozornění

NEOTVÍREJTE, NEBEZPEČÍ ÚRAZU ELEKTRICKÝM PROUDEM

Varování : ABYSTE ZAMEZILI NEBEZPEČÍ ÚRAZU ELEKTRICKÝM PROUDEM, NEODSTRAŇUJTE KRYT. (NEBO ZADNÍ STRANU) UVNITŘ SE NENACHÁZEJÍ UŽIVATELSKY OBSLUŽNÉ ČÁSTI VEŠKEROU ÚDRŽBU PŘENECHTE KVALIFIKOVANÝM OSOBÁM.



Tento znak signalizuje, že je uvnitř vysoké napětí.

Jakýkoli kontakt s vnitřními částmi výrobku je nebezpečný.



Tento znak upozorňuje, že k výrobku byla dodána literatura vztahující se k provozu a údržbě.

Znaky

Varování

Při nedodržení pokynů může dojít k vážným nebo smrtelným úrazům.

Upozornění

Při nedodržení pokynů může dojít k poranění osob nebo poškození majetku.

Čištění

- Při čištění dbejte opatrnosti, panel a vnější části moderních LCD monitorů jsou náchylné k poškrábání.
- Při čištění dodržujte následující kroky.

- 1 Vypněte televizor a počítač.
- 2 Odpojte napájecí kabel od televizoru.
 - Držte napájecí kabel za zástrčku a nedotýkejte se jej mokřýma rukama. Jinak může dojít k poranění elektrickým proudem.
- 3 Otřete monitor čistým, jemným, suchým hadříkem.
 - Na monitor nepoužívejte čisticí prostředky, které obsahují povrchově aktivní činidla, alkohol nebo rozpouštědla.
 - Nestříkejte vodu a saponát přímo na výrobek.
- 4 Při čištění vnějších částí televizoru namočte jemný suchý hadřík ve vodě a důkladně vyždímejte.
- 5 Po dokončení čištění zapojte napájecí kabel zpět do televizoru.
- 6 Zapněte televizor a počítač.

Elektřina a bezpečnost

Varování

- Nepoužívejte poškozený napájecí kabel nebo zástrčku nebo uvolněnou elektrickou zásuvku.
- Nezapojte více výrobků do jedné elektrické zásuvky.
- Nedotýkejte se napájecího kabelu mokřýma rukama.
- Zasuňte zástrčku zcela do zásuvky tak, aby nebyla uvolněná.
- Připojte elektrickou zástrčku do uzemněné elektrické zásuvky (pouze pro izolovaná zařízení typu 1)
- Napájecí kabel neohýbejte ani jej nevytahujte silou. Dejte pozor, abyste napájecí kabel nenechali pod těžkým předmětem.
- Nepokládejte napájecí kabel nebo výrobek do blízkosti zdrojů tepla.
- Suchým hadříkem očistěte prach kolem kolíků elektrické zástrčky a zásuvky.

Upozornění

- Neodpojujte napájecí kabel během používání výrobku.
- Používejte pouze napájecí kabel dodaný s výrobkem společností Samsung. Nepoužívejte napájecí kabel s jinými výrobky.
- Nechte elektrickou zásuvku, do které je zapojen napájecí kabel, volně přístupnou.
 - V případě problému je třeba přerušit přísun elektrického proudu do výrobku odpojením napájecího kabelu.
- Při odpojování napájecího kabelu z elektrické zásuvky držte zástrčku.

Instalace

Varování

- Neumísťujte na monitor svíčky, odpuzovače hmyzu ani cigarety. Monitor neinstalujte do blízkosti zdrojů tepla.
- Neumísťujte výrobek do špatně odvětraných prostor, jako jsou např. knihovny nebo přístěnky.
- Umístěte výrobek alespoň 10 cm od stěny, aby bylo umožněno větrání.
- Plastové obaly schovejte před dětmi.
 - Děti by se mohly udusit.
- Neumísťujte výrobek na nestabilní nebo chvějící se povrch (vratká police, nakloněný povrch, atd.)
 - Může dojít k pádu monitoru a následně k jeho poškození nebo zranění osob.
 - Používání monitoru v oblasti se zvýšenou mírou vibrací může způsobit jeho poškození nebo požár.
- Monitor neinstalujte ve vozidle nebo na místech vystavených prachu, vlhkosti (kapky vody atd.), oleji nebo kouři.
- Nevystavujte monitor přímému působení slunečního světla, tepla nebo horkých předmětů (např. topení).
 - Může dojít ke zkrácení životnosti výrobku nebo k požáru.
- Neinstalujte výrobek v dosahu dětí.
 - Může dojít k pádu monitoru a ke zranění dětí.
- Jedlý tuk (např. sójový olej) může způsobit poškození nebo deformaci výrobku. Zajistěte, aby nedošlo ke znečištění produktu tukem. Produkt neinstalujte ani nepoužívejte v kuchyni nebo v blízkosti sporáku.

Upozornění

- Při stěhování výrobek nepusťte.
- Nepokládejte výrobek na přední stranu.
- Při instalaci výrobku na skříňku nebo na polici se ujistěte, že jeho přední spodní hrana nevyčnívá.
 - Může dojít k pádu monitoru a následně k jeho poškození nebo zranění osob.
 - Výrobek instalujte pouze na skříňky a police správné velikosti.
- Televizor opatrně postavte.
 - Může dojít k poruše výrobku nebo poranění osob.
- Instalace monitoru na neobvyklá místa (místo vystavené velkému množství jemného prachu, chemickým látkám, extrémním teplotám a množství vlhkosti nebo umístění produktu na místo, kde by měl monitor delší dobu nepřetržitě fungovat) může vážně ovlivnit jeho výkon.
 - Chcete-li výrobek instalovat na podobné místo, poraďte se s centrem služeb zákazníkům společnosti Samsung.

Provoz

Varování

- Uvnitř výrobku je vysoké napětí. Produkt nikdy sami nerozebírejte, neopravujte ani neupravujte.
 - V případě nutnosti opravy kontaktujte centrum služeb zákazníkům společnosti Samsung.
- Chcete-li produkt přesunout, nejprve od něj odpojte všechny kabely včetně napájecího.
- Pokud výrobek vydává nezvyklé zvuky, je cítit spáleninou nebo produkuje kouř, okamžitě vytáhněte napájecí kabel ze zásuvky a kontaktujte centrum služeb zákazníkům společnosti Samsung.
- Nedovolte dětem věšet se na výrobek nebo na něj lézt.
 - Hrozí poranění nebo vážný úraz dětí.
- Pokud výrobek upustíte nebo dojde k poškození vnějšího pláště, vypněte napájení a odpojte napájecí kabel. Potom kontaktujte centrum služeb zákazníkům společnosti Samsung.
 - Při dalším používání může dojít k požáru nebo úrazu elektrickým proudem.
- Nenechávejte na horní hraně výrobku ležet těžké předměty, nebo předměty, které lákají děti (hračky, sladkosti, atd.).
 - Děti se mohou snažit na hračky nebo sladkosti dosáhnout a může na ně spadnout výrobek nebo těžký předmět a může dojít k vážnému zranění.
- Během bouřky výrobek vypněte a odpojte napájecí kabel.
- Chraňte výrobek před padajícími předměty a nárazy.
- Nepřesuňte monitor taháním za napájecí nebo anténní kabel.
- Pokud zjistíte, že uniká plyn, nedotýkejte se výrobku ani elektrické zástrčky. Prostor okamžitě vyvětrejte.
- Nezvedejte ani nehýbejte s výrobkem tahem za napájecí ani žádný jiný kabel.
- Nepoužívejte ani neuchovávejte v blízkosti výrobku hořlavý sprej nebo vznětlivé látky.
- Ujistěte se, že větrací otvory výrobku nejsou blokovány ubrusem nebo závěsem.
 - Zvýšená vnitřní teplota může způsobit požár.
- Nezasouvejte do výrobku (skrz větrací nebo vstupní/výstupní otvory) kovové předměty (tyčky, mince, vlásenky, atd) nebo snadno hořlavé předměty (papír, sirky, atd).
 - Pokud do výrobku vnikne voda nebo jiná cizí látka, bezpodmínečně výrobek vypněte a odpojte napájecí kabel. Potom kontaktujte centrum služeb zákazníkům společnosti Samsung.
- Nepokládejte na výrobek předměty obsahující tekutinu (vázy, nádoby, láhve, atd.) nebo kovové předměty,
 - Pokud do výrobku vnikne voda nebo jiná cizí látka, bezpodmínečně výrobek vypněte a odpojte napájecí kabel. Potom kontaktujte centrum služeb zákazníkům společnosti Samsung.

Upozornění

- Pokud se na obrazovce bude delší dobu zobrazovat statický obraz, může dojít k vypálení obrazu nebo vzniku vadných bodů.
 - Pokud nebudete po delší dobu televizor používat, aktivujte úsporný režim nebo spořič obrazovky.
 - Pokud nebudete výrobek po delší dobu používat (dovolená atd.), vytáhněte napájecí kabel z elektrické zásuvky.
 - Hromadění prachu v kombinaci s horkem může způsobit požár, úraz elektrickým proudem nebo únik elektrického proudu.
 - Dodržujte doporučené rozlišení a frekvenci výrobku.
 - Může dojít ke zhoršení zraku.
 - Adaptéry AC/DC nenechávejte u sebe.
 - Před použitím adaptéru AC/DC z něj odstraňte plastový sáček.
 - Zabraňte vniknutí vody nebo výskytu vlhkosti v napájecím zařízení.
 - Mohlo by dojít k úrazu elektrickým proudem nebo požáru.
 - Monitor nesmí být používán venku, kde může být vystaven dešti nebo sněhu.
 - Při umývání podlahy dejte pozor, aby se do adaptéru AC/DC nedostala vlhkost.
 - Adaptér AC/DC nesmí být umístěn v blízkosti zdroje tepla.
 - V opačném případě může dojít k požáru.
 - Adaptér AC/DC musí být umístěn na dobře větraném místě.
 - Pokud napájecí adaptér AC/DC umístíte tak, aby visel a kabelový vstup směřoval nahoru, může do adaptéru vniknout voda nebo jiné cizí látky a způsobit jeho selhání.

Ujistěte se, že napájecí adaptér AC/DC leží na rovném stole nebo na podlaze.
 - Nepřevracejte televizor vzhůru nohama a při manipulaci jej nechte za podstavec.
 - Výrobek může spadnout a může dojít k jeho poškození nebo k úrazu.
 - Při sledování obrazovky z příliš malé vzdálenosti po delší dobu může vést ke zhoršení zraku.
 - V okolí výrobku nepoužívejte zvlhčovače nebo kamna.
 - Po každé hodině používání monitoru nechte oči odpočinout po dobu delší než 5 minut.
- Pokud byl monitor zapnutý delší dobu a zahřeje se, nedotýkejte se jeho obrazovky.
 - Příslušenství malých rozměrů schovejte před dětmi.
 - Při nastavování úhlu výrobku nebo výšky podstavce dbejte opatrnosti.
 - Může dojít k zaklínění a poranění prstu.
 - Při naklápění do příliš velkého úhlu může výrobek spadnout a způsobit zranění.
 - Nepokládejte na výrobek těžké předměty.
 - Může dojít k poruše výrobku nebo poranění osob.

Kapitola 02

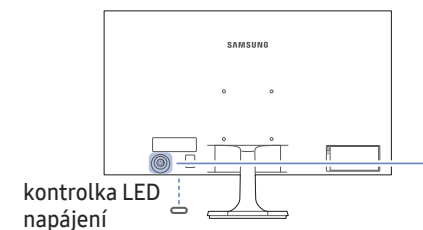
Příprava

Části

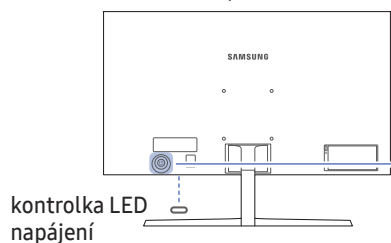
Ovládací panely

Barva a tvar vlastních součástí se může lišit od vzhledu na obrázku. Změna technických parametrů za účelem vylepšení je vyhrazena bez předchozího upozornění.

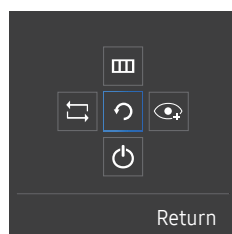
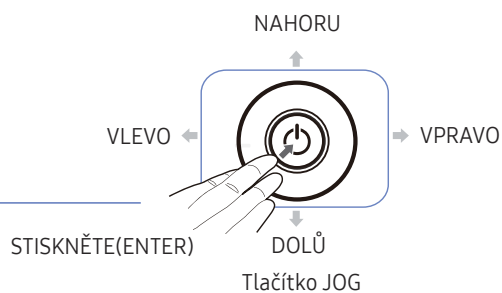
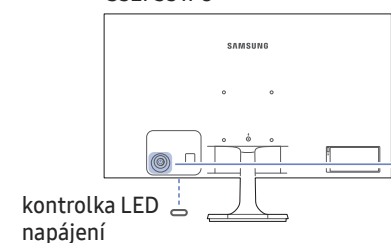
S22F350FH*/S22F352FH*/S22F354FH*/S24F350FH*/S24F352FH*/S24F354FH*/
S24F359FH*/S27F350FH*/S27F352FH*/S27F354FH*/S27F359FH*



S24F356FH*/S27F358FW*



S32F351FU*



Průvodce funkčními tlačítky

Ikony	Popis
Tlačítko JOG	Tlačítko pro pohyb ve více směrech pro usnadnění navigace. Tlačítko JOG se nachází na levé zadní straně produktu. Tlačítko slouží k přesunutí nahodu, dolů, doleva, doprava nebo plní funkci tlačítka Enter.
kontrolka LED napájení	Tato LED je kontrolka stavu napětí a funguje jako <ul style="list-style-type: none">Napájení zapnuto (Tlačítko napájení): VypnutoRežim úspory energie: BlikáNapájení vypnuto (Tlačítko napájení): Zapnuto Funkci indikátoru napájení lze změnit v nabídce. (System → Power LED On) Skutečné modely tuto funkci mít nemusí z důvodu funkční variace.
Průvodce funkčními tlačítky	Po zapnutí obrazovky stiskněte tlačítko JOG. Zobrazí se průvodce funkčními tlačítky. Chcete-li získat přístup k nabídce na obrazovce při zobrazení průvodce, stiskněte znovu odpovídající směrové tlačítko. Průvodce funkčními tlačítky se může lišit v závislosti na funkci nebo modelu výrobku. Viz konkrétní výrobek.

Průvodce směrovými tlačítky

— Níže zobrazená obrazovka tlačítek zkratk (nabídka OSD) se zobrazí pouze při zapnutí obrazovky monitoru, změně rozlišení počítače nebo změně vstupního zdroje.

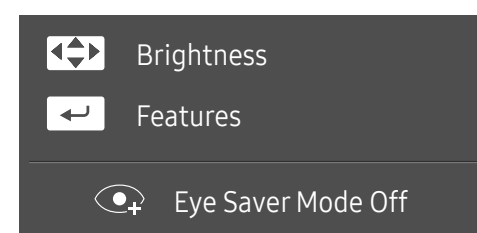
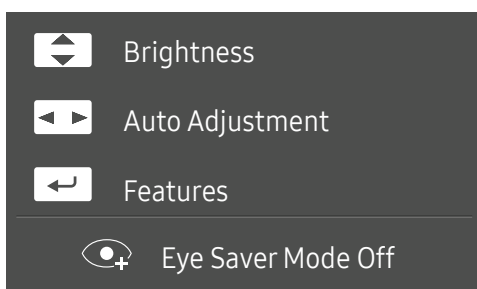
— Na stránce funkčních tlačítek se zobrazuje, zda je zapnutý režim **Eye Saver Mode**.

 : On

 : Off

S22F350FH*/S22F352FH*/S22F354FH*/S24F350FH*/S24F352FH*/S24F354FH*/S24F356FH*/
S24F359FH*/S27F350FH*/S27F352FH*/S27F354FH*/S27F359FH*

S32F351FU*/S27F358FW*



•  : Nastavení funkce **Brightness, Contrast, Sharpness**.

•  : Nastavení funkce **Auto Adjustment**.

— Změna rozlišení v nabídce Vlastnosti zobrazení aktivuje funkci **Auto Adjustment**.

— Tato funkce je dostupná pouze v režimu **Analog**.

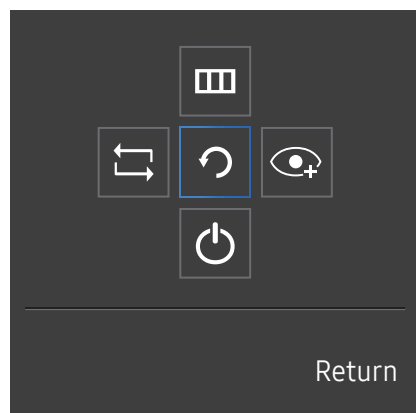
•  : Průvodce funkčními tlačítky displeje.

•  : Nastavení funkce **Brightness, Contrast, Sharpness**.

•  : Průvodce funkčními tlačítky displeje.









Průvodce funkčními tlačítky

— Chcete-li otevřít hlavní nabídku nebo použít další položky, zobrazte průvodce funkčními tlačítky stisknutím tlačítka JOG. Nabídku zavřete dalším stisknutím tlačítka JOG.



NAHORU/DOLŮ/DOLEVA/DOPRAVA: Přejděte na požadovanou položku. Při změně výběru se zobrazí popis pro jednotlivé položky.

STISKNĚTE(ENTER): Bude použita vybraná položka.

Ikony	Popis
	Vyberte položku  a změňte vstupní signál pohybem tlačítka JOG na obrazovce průvodce funkčními tlačítky. Pokud dojde ke změně vstupního signálu, zobrazí se v levém horním rohu obrazovky zpráva.
	Vybere  pohybem tlačítka JOG na obrazovce průvodce funkčními tlačítky. Zobrazí se nabídka OSD týkající se funkce monitoru. Uzamčení ovládání nabídky na obrazovce: Umožňuje zachovat aktuální nastavení nebo zablokovat ovládání nabídky OSD a znemožnit tak nechtěné změny nastavení. Aktivace/deaktivace: Ovládání nabídky na obrazovce OSD odemknete/uzamknete stisknutím tlačítka DOLEVA na 10 sekund po zobrazení hlavní nabídky. — Pokud je ovládání nabídky OSD zamknuto, lze upravovat hodnotu položek Brightness a Contrast . K dispozici je funkce Eye Saver Mode . System → K dispozici je funkce Power LED On . Lze zobrazit nabídku Information .
	Vybere  pohybem tlačítka JOG na obrazovce průvodce funkčními tlačítky. Stisknutím aktivujte nebo deaktivujte režim Eye Saver Mode . Je-li k dispozici funkce Eye Saver Mode , nejsou k dispozici následující položky. <ul style="list-style-type: none">• Picture → SAMSUNG MAGIC Bright, Brightness, Color, Game Mode• System → Eco Saving Plus
	Vybere  pro vypnutí monitoru pohybem tlačítka JOG na obrazovce průvodce funkčními tlačítky.

— U skutečných modelů se budou možnosti průvodce funkčními tlačítky lišit z důvodu funkční variace.

Pokud se na monitoru nic nezobrazí (tj. v úsporném režimu nebo v režimu bez signálu), mohou být podle následující tabulky použita 2 směrová tlačítka pro výběr zdroje a řízení napájení.

Tlačítko JOG	Úsporný režim/režim bez signálu
NAHORU	Změna zdroje
Dolů	
STISKNĚTE(ENTER) na 2 sekundy	Vypnutí napájení

Jakmile se na monitoru zobrazí hlavní nabídka, může být tlačítko JOG použito podle následující tabulky.

Tlačítko JOG	Akce
NAHORU/DOLŮ	Posunout možnost
VLEVO	Zavřete Hlavní nabídku. Hodnota na posuvníku se snižuje.
VPRAVO	Přejděte na další hloubku. Hodnota na posuvníku se zvyšuje.
STISKNĚTE(ENTER)	Přejděte na další hloubku. Uložte hodnotu a zavřete dílčí seznam.

Změna nastavení hodnot Brightness, Contrast a Sharpness

Hodnoty **Brightness**, **Contrast** nebo **Sharpness** můžete nastavit pohybem tlačítka JOG směrem nahoru nebo dolů, je-li zobrazena nabídka OSD.



— Zobrazený obrázek se může v závislosti na modelu lišit.

— Výchozí jas se liší v závislosti na regionu.

Brightness

— Tato nabídka není k dispozici, pokud je funkce **SAMSUNG MAGICBright** nastavena na režim **Dynamic Contrast**.

— Tato nabídka není k dispozici, pokud je aktivována funkce **Eco Saving Plus**.

— Tato nabídka není k dispozici, pokud je aktivována funkce **Eye Saver Mode**.

Contrast

— Tato nabídka není k dispozici, pokud je funkce **SAMSUNG MAGICBright** v režimu **Cinema** nebo **Dynamic Contrast**.

— Tato nabídka není k dispozici, pokud je aktivována funkce **Game Mode**.

Sharpness

— Tato nabídka není k dispozici, pokud je funkce **SAMSUNG MAGICBright** v režimu **Cinema** nebo **Dynamic Contrast**.

— Tato nabídka není k dispozici, pokud je funkce **SAMSUNG MAGICUpscale** v režimu **Mode1** nebo **Mode2**.

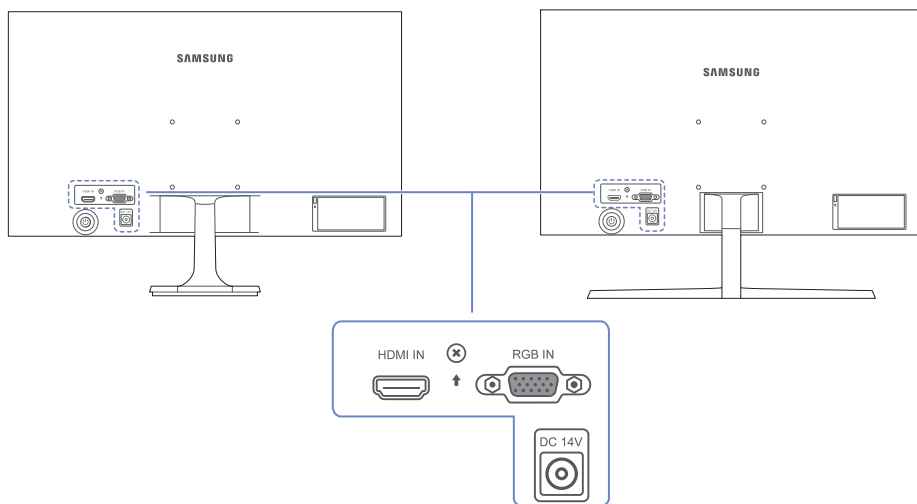
— Tato nabídka není k dispozici, pokud je aktivována funkce **Game Mode**.

Opačná strana

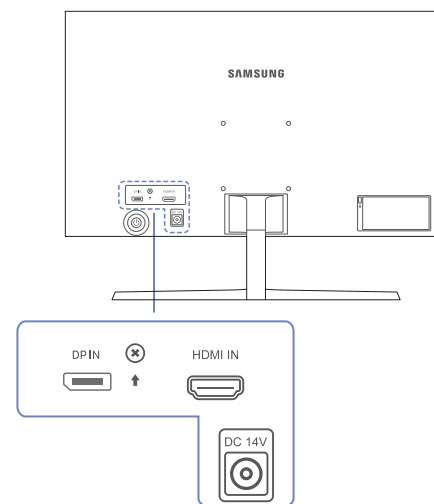
Barva a tvar vlastních součástí se může lišit od vzhledu na obrázku. Změna technických parametrů za účelem vylepšení je vyhrazena bez předchozího upozornění.

S22F350FH*/S22F352FH*/S22F354FH*/S24F350FH*/
S24F352FH*/S24F354FH*/S24F359FH*/S27F350FH*/
S27F352FH*/S27F354FH*/S27F359FH*

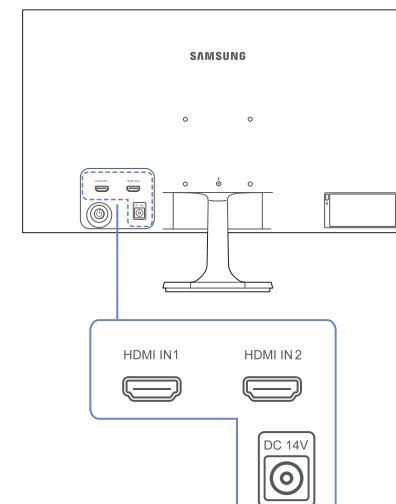
S24F356FH*



S27F358FW*



S32F351FU*



Konektor

Popis



Připojení vstupního zařízení (zdroje signálu) pomocí kabelu HDMI nebo HDMI-DVI.



Připojuje se k počítači prostřednictvím kabelu D-SUB.

Konektor

Popis



Slouží k připojení k počítači pomocí kabelu DP.



Připojení adaptéru AC/DC.

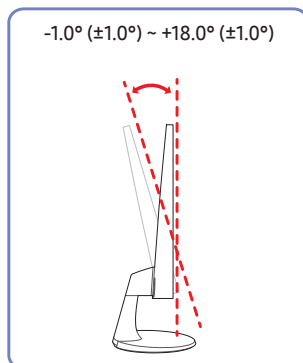
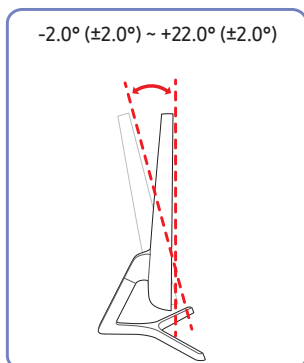
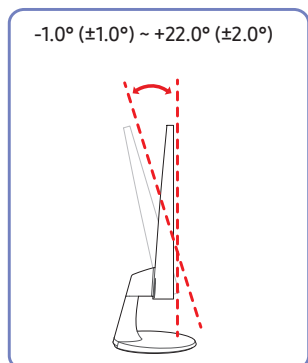
Nastavení sklonu monitoru

Barva a tvar vlastních součástí se může lišit od vzhledu na obrázku. Změna technických parametrů za účelem vylepšení je vyhrazena bez předchozího upozornění.

S22F350FH*/S22F352FH*/
S22F354FH*/S24F350FH*/
S24F352FH*/S24F354FH*/
S24F359FH*/S27F350FH*/
S27F352FH*/S27F354FH*/
S27F359FH*

S24F356FH*/S27F358FW*

S32F351FU*



- Sklon monitoru lze přizpůsobit.
- Uchopte dolní část výrobku a opatrně nastavte náklon.

Zámek proti krádeži

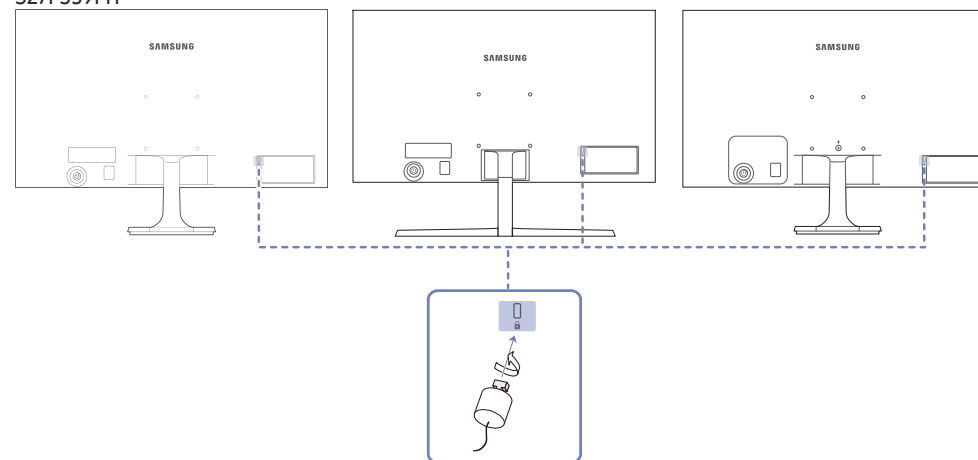
- Zámek proti krádeži umožňuje výrobek zabezpečit při použití na veřejných místech.
- Tvar a zajišťovací mechanismus zámku je závislý na výrobci. Pokyny k použití naleznete v příručce dodávané se zámekem.

Postup instalace zámku:

S22F350FH*/S22F352FH*/
S22F354FH*/S24F350FH*/
S24F352FH*/S24F354FH*/
S24F359FH*/S27F350FH*/
S27F352FH*/S27F354FH*/
S27F359FH*

S24F356FH*/S27F358FW*

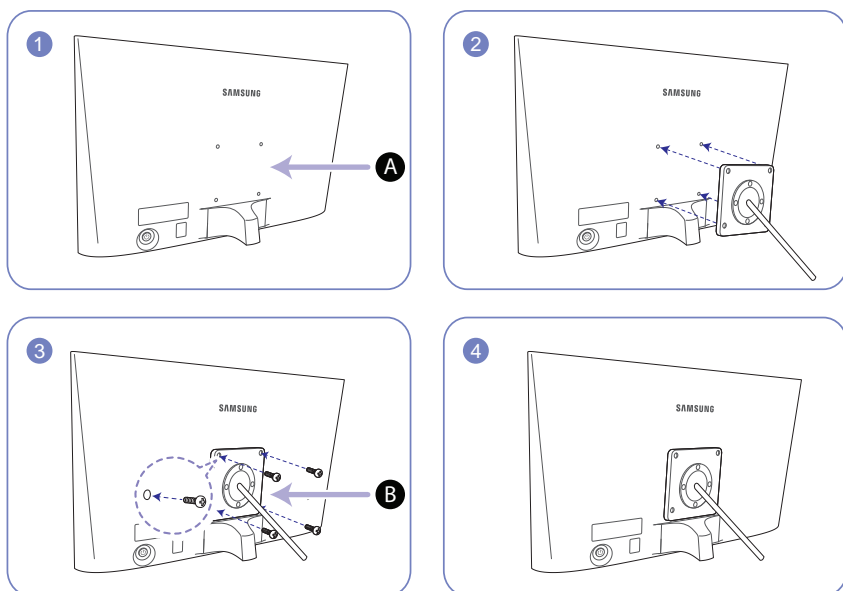
S32F351FU*



- 1 Upevněte lanko zámku k těžkému předmětu, jako je například stůl.
- 2 Protáhněte jeden konec lanka okem na druhé straně lanka.
- 3 Vložte zámek do bezpečnostního slotu na zadní straně monitoru.
- 4 Uzamkněte zámek.
 - Zámek je třeba koupit zvlášť.
 - Pokyny k použití naleznete v příručce dodávané se zámekem.
 - Zámky proti krádeži je možné zakoupit u prodejců elektroniky nebo výpočetní techniky.

Instalace soupravy pro montáž na stěnu nebo stolního stojanu (S22F350FH*/S22F352FH*/S22F354FH*/S24F350FH*/S24F352FH*/S24F354FH*/S24F356FH*/S24F359FH*/S27F350FH*/S27F352FH*/S27F354FH*/S27F358FW*/S27F359FH*)

— Vypněte výrobek a odpojte napájecí kabel ze síťové zásuvky.



A Sem připevňte soupravu pro montáž na stěnu nebo stolní stojan.

B Držák (prodává se samostatně)

Zarovnejte drážky a pevně utáhněte šrouby na držáku na výrobku s odpovídajícími částmi na soupravě pro montáž na stěnu nebo stolním stojanu, které chcete připevnit.

• Poznámky

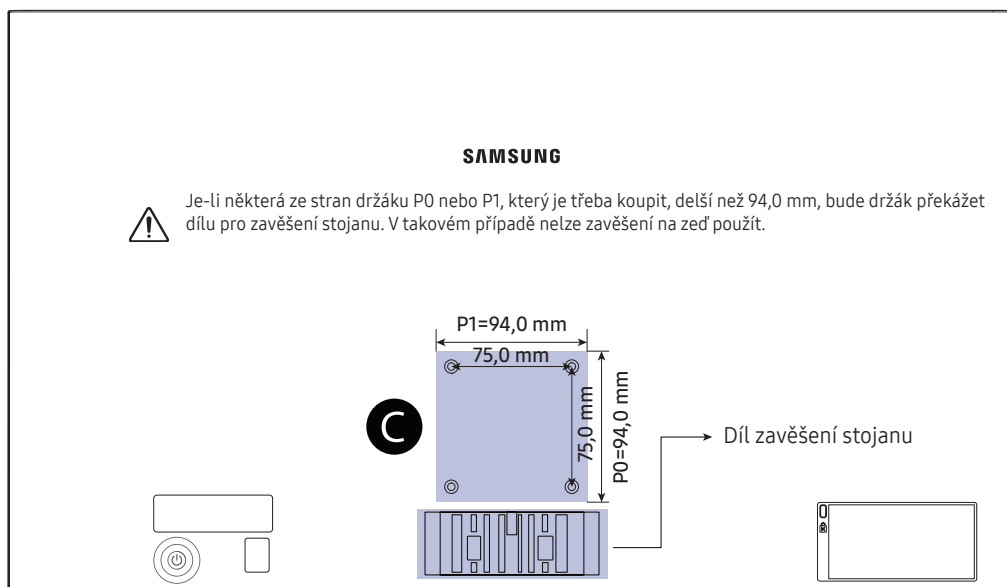
- Použití delšího šroubu než šroubu se standardní délkou může poškodit vnitřní součásti výrobku.
- Délka šroubů vyžadovaných pro montáž na stěnu, která neodpovídá standardům VESA, se může lišit v závislosti na specifikacích.
- Nepoužívejte šrouby, které neodpovídají standardům VESA. Při připevňování soupravy pro montáž na stěnu nebo stolního stojanu nepoužívejte nadměrnou sílu. Výrobek se může poškodit nebo spadnout a způsobit zranění osob. Společnost Samsung nepřebírá odpovědnost za žádné škody ani zranění způsobené použitím nesprávných šroubů nebo připevňováním soupravy pro montáž na stěnu nebo stolního stojanu použitím nadměrné síly.
- Společnost Samsung nepřebírá odpovědnost za žádné poškození výrobku ani zranění osob způsobené použitím jiné soupravy pro montáž na stěnu, než je specifikovaná souprava, nebo pokusem o instalaci soupravy pro montáž na stěnu vlastními silami.
- Chcete-li namontovat výrobek na stěnu, ujistěte se, že jste zakoupili soupravu pro montáž na stěnu, kterou lze nainstalovat od vzdálenosti 10 cm nebo více od stěny.
- Ujistěte se, že použijete soupravu pro montáž na stěnu, která odpovídá standardům.
- Chcete-li nainstalovat monitor pomocí konzoly pro zavěšení na zeď, odpojte od něj základu stojanu.

Jednotka: mm

Název modelu	Specifikace otvorů pro šrouby standardu VESA (A * B) v milimetrech	Standardní šroub	Množství
S22F350FH*/S22F352FH*/S22F354FH*/S24F350FH*/S24F352FH*/S24F354FH*/S24F356FH*/S24F359FH*/S27F350FH*/S27F352FH*/S27F354FH*/S27F358FW*/S27F359FH*	75,0 x 75,0	M4	4

— Sadu pro upevnění na zeď neinstalujte, když je televizor zapnutý. Mohlo by dojít ke zranění osob elektrickým proudem.

S22F350FH*/S22F352FH*/S22F354FH*/S24F350FH*/S24F352FH*/S24F354FH*/S24F356FH*/S24F359FH*/S27F350FH*/S27F352FH*/S27F354FH*/S27F358FW*/S27F359FH*



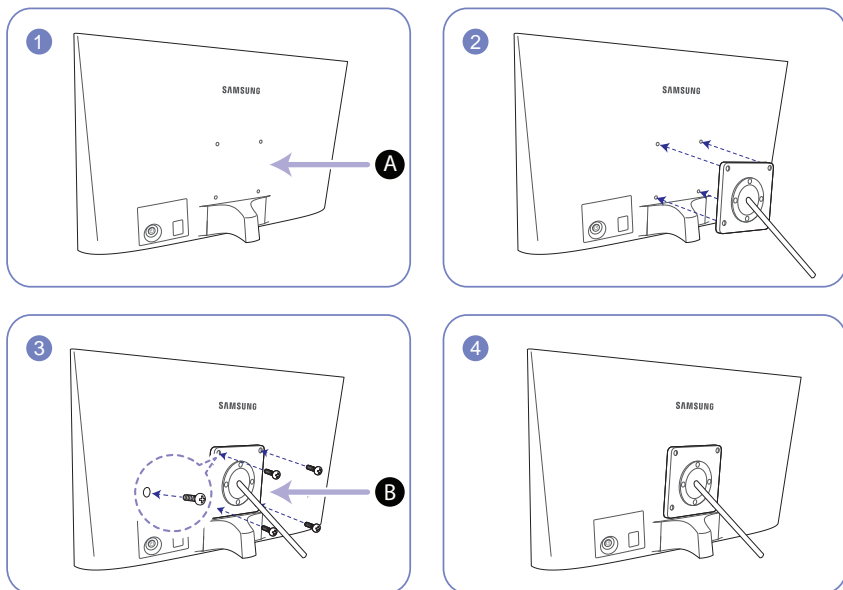
Viz oblast **C** na obrázku

— Rozměry tohoto modelu podle VESA jsou 75,0 x 75,0 mm. Kupte soupravu pro montáž na stěnu, která je upravena pro rozměry 75,0 x 75,0 mm a její vnější rozměry podle VESA musí být menší než 94,0 mm.

— Některé na trhu dostupné konzoly pro zavěšení na zeď s roztečí montážních otvorů 100,0 x 100,0 nebo 75,0 x 75,0 mm nemusí být kompatibilní.

Instalace soupravy pro montáž na stěnu nebo stolního stojanu (S32F351FU*)

— Vypněte výrobek a odpojte napájecí kabel ze síťové zásuvky.



A Sem připevněte soupravu pro montáž na stěnu nebo stolní stojan.

B Držák (prodává se samostatně)

Zarovnejte drážky a pevně utáhněte šrouby na držáku na výrobku s odpovídajícími částmi na soupravě pro montáž na stěnu nebo stolním stojanu, které chcete připevnit.

• Poznámky

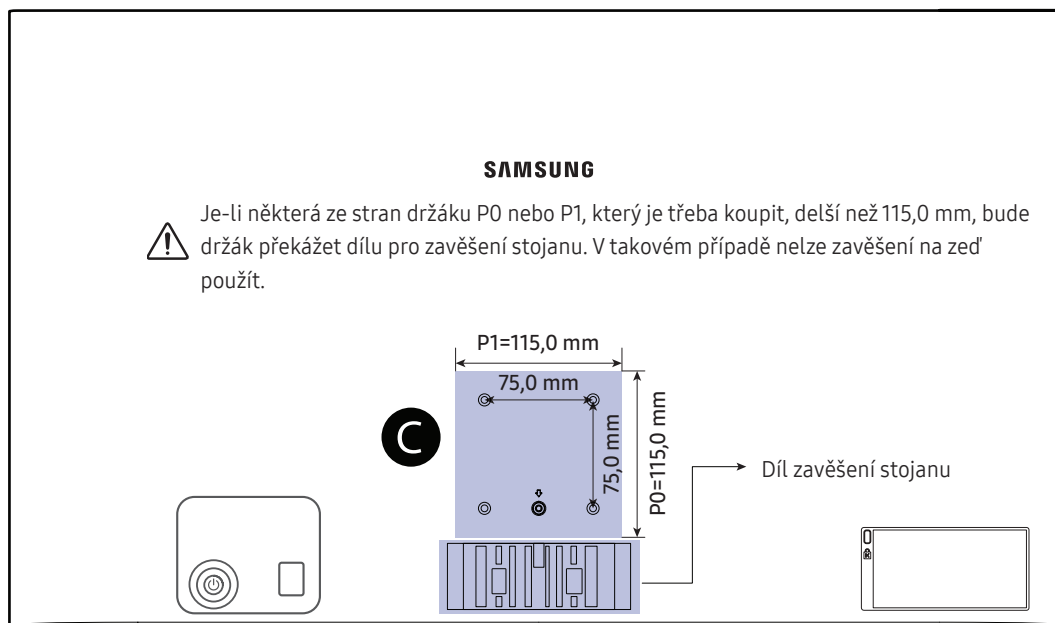
- Použití delšího šroubu než šroubu se standardní délkou může poškodit vnitřní součásti výrobku.
- Délka šroubů vyžadovaných pro montáž na stěnu, která neodpovídá standardům VESA, se může lišit v závislosti na specifikacích.
- Nepoužívejte šrouby, které neodpovídají standardům VESA. Při připevňování soupravy pro montáž na stěnu nebo stolního stojanu nepoužívejte nadměrnou sílu. Výrobek se může poškodit nebo spadnout a způsobit zranění osob. Společnost Samsung nepřebírá odpovědnost za žádné škody ani zranění způsobené použitím nesprávných šroubů nebo připevňováním soupravy pro montáž na stěnu nebo stolního stojanu použitím nadměrné síly.
- Společnost Samsung nepřebírá odpovědnost za žádné poškození výrobku ani zranění osob způsobené použitím jiné soupravy pro montáž na stěnu, než je specifikovaná souprava, nebo pokusem o instalaci soupravy pro montáž na stěnu vlastními silami.
- Chcete-li namontovat výrobek na stěnu, ujistěte se, že jste zakoupili soupravu pro montáž na stěnu, kterou lze nainstalovat do vzdálenosti 10 cm nebo více od stěny.
- Ujistěte se, že použijete soupravu pro montáž na stěnu, která odpovídá standardům.
- Chcete-li nainstalovat monitor pomocí konzoly pro zavěšení na zeď, odpojte od něj základu stojanu.

Jednotka: mm

Název modelu	Specifikace otvorů pro šrouby standardu VESA (A * B) v milimetrech	Standardní šroub	Množství
S32F351FU*	75,0 x 75,0	M4	4

— Sadu pro upevnění na zeď neinstalujte, když je televizor zapnutý. Mohlo by dojít ke zranění osob elektrickým proudem.

S32F351FU*



Viz oblast **C** na obrázku

— Rozměry tohoto modelu podle VESA jsou 75,0 x 75,0 mm. Kupte soupravu pro montáž na stěnu, která je upravena pro rozměry 75,0 x 75,0 mm.

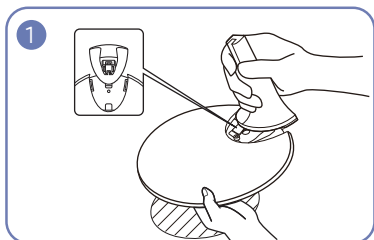
— Použijete-li soupravu pro montáž na stěnu určenou jak pro rozměry 100,0 x 100,0 mm, tak pro rozměry 75,0 x 75,0 mm, ujistěte se, že její vnější rozměry jsou menší než 115,0 x 115,0 mm.

— Soupravy pro montáž na stěnu speciálních tvarů a s rozměry většími než 115,0 x 115,0 mm jsou nepoužitelné.

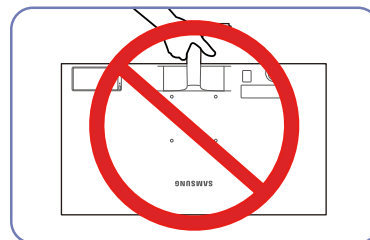
Instalace

Přípevnění stojanu (S22F350FH*/S22F352FH*/S22F354FH*/S24F350FH*/S24F352FH*/S24F354FH*/S24F359FH*/S27F350FH*/S27F352FH*/S27F354FH*/S27F359FH*/S32F351FU*)

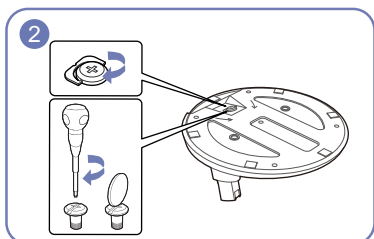
- Než výrobek sestavíte, položte jej na rovnou a stabilní plochu tak, aby obrazovka směřovala dolů.
- Vzhled se může lišit v závislosti na výrobku.



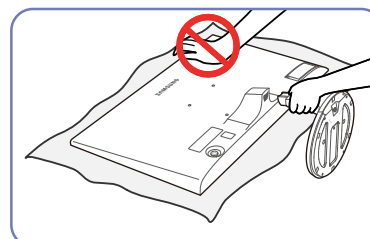
Zapojte konektor stojanu do stojanu ve směru znázorněném na obrázku.
Zkontrolujte, zda je konektor stojanu pevně připojen.



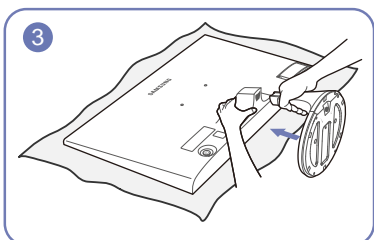
- Upozornění
Nedržte výrobek vzhůru nohama pouze za stojan.



Otočte spojovacím šroubem na spodní straně stojanu nadoraz, aby byl stojan zcela upevněn.



- Upozornění
Na monitor netlačte, mohli byste jej poškodit.



Dejte na stůl měkkou tkaninu, abyste výrobek chránili, a položte výrobek na tkaninu tak, aby jeho přední část směřovala dolů.

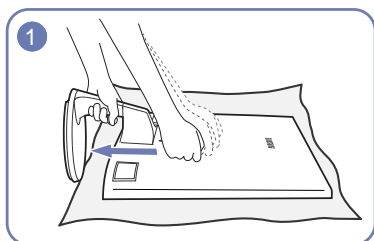
Držte zadní stranu monitoru podle obrázku.

Zasuňte sestavený stojan do tělesa výrobku ve směru šipky znázorněné na obrázku.

Sejmutí stojanu (S22F350FH*/S22F352FH*/S22F354FH*/S24F350FH*/S24F352FH*/S24F354FH*/S24F359FH*/S27F350FH*/S27F352FH*/S27F354FH*/S27F359FH*/S32F351FU*)

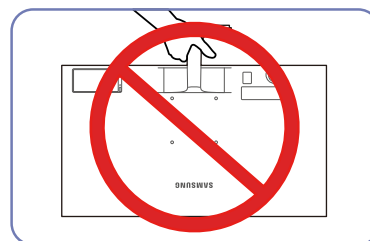
— Než výrobek sestavíte, položte jej na rovnou a stabilní plochu tak, aby obrazovka směřovala dolů.

— Vzhled se může lišit v závislosti na výrobku.



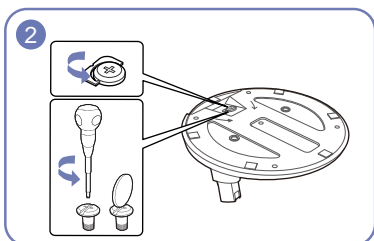
Dejte na stůl měkkou tkaninu, abyste výrobek chránili, a položte výrobek na tkaninu tak, aby jeho přední část směřovala dolů.

Jednou rukou přidržujte hrdlo stojanu a sevřenou pěstí druhé ruky udeřte do horní části základny stojanu ve směru šipky a uvolněte tak základnu stojanu.

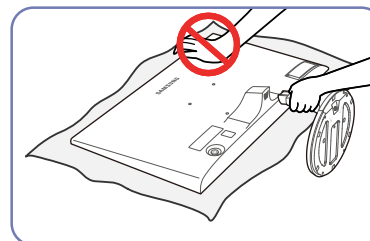


- Upozornění

Nedržte výrobek vzhůru nohama pouze za stojan.

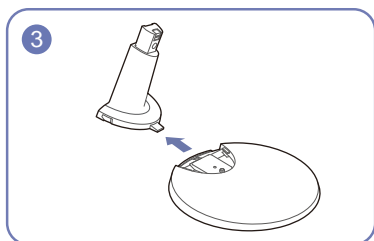


Otočte spojovacím šroubem v dolní části stojanu a stojan oddělte.



- Upozornění

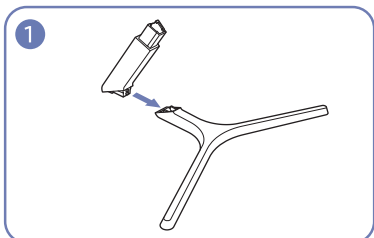
Na monitor netlačte, mohli byste jej poškodit.



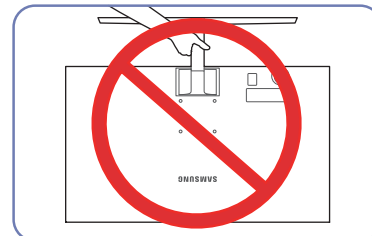
Vytáhněte konektor stojanu ze stojanu vytažením ve směru šipky znázorněné na obrázku.

Přípevnění stojanu (S24F356FH*/S27F358FW*)

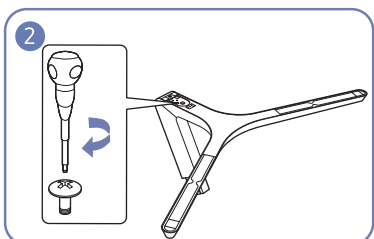
- Než výrobek sestavíte, položte jej na rovnou a stabilní plochu tak, aby obrazovka směřovala dolů.
- Vzhled se může lišit v závislosti na výrobku.



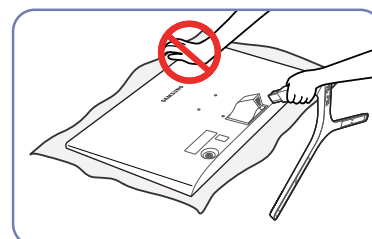
Zapojte konektor stojanu do stojanu ve směru znázorněném na obrázku.
Zkontrolujte, zda je konektor stojanu pevně připojen.



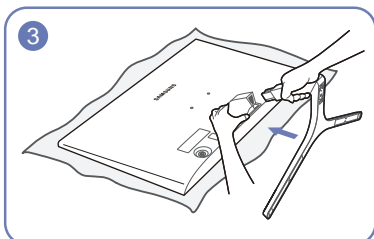
- **Upozornění**
Nedržte výrobek vzhůru nohama pouze za stojan.



Otočte spojovacím šroubem na spodní straně stojanu nadoraz, aby byl stojan zcela upevněn.



- **Upozornění**
Na monitor netlačte, mohli byste jej poškodit.



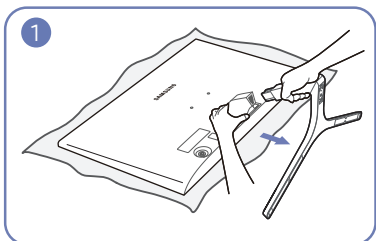
Dejte na stůl měkkou tkaninu, abyste výrobek chránili, a položte výrobek na tkaninu tak, aby jeho přední část směřovala dolů.

Držte zadní stranu monitoru podle obrázku.

Zasaňte sestavený stojan do tělesa výrobku ve směru šipky znázorněné na obrázku.

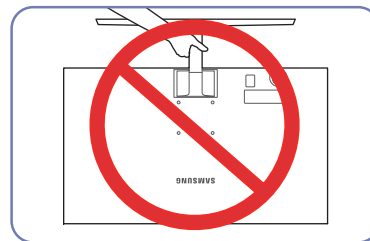
Sejmutí stojanu (S24F356FH*/S27F358FW*)

- Než výrobek sestavíte, položte jej na rovnou a stabilní plochu tak, aby obrazovka směřovala dolů.
- Vzhled se může lišit v závislosti na výrobku.



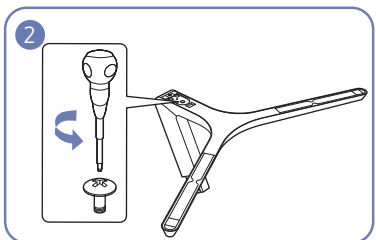
Dejte na stůl měkkou tkaninu, abyste výrobek chránili, a položte výrobek na tkaninu tak, aby jeho přední část směřovala dolů.

Zatímco jednou rukou držíte monitor, vytáhněte druhou rukou konektor stojanu a oddělte stojan podle obrázku.

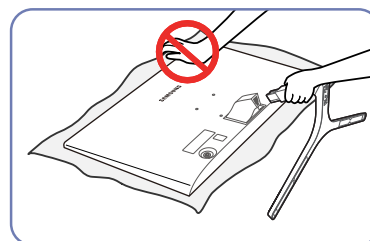


- Upozornění

Nedržte výrobek vzhůru nohama pouze za stojan.

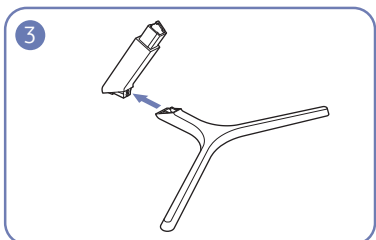


Otočte spojovacím šroubem v dolní části stojanu a stojan oddělte.



- Upozornění

Na monitor netlačte, mohli byste jej poškodit.



Vytáhněte konektor stojanu ze stojanu vytažením ve směru šipky znázorněné na obrázku.

Kapitola 03

Připojení a používání vstupních zařízení

Kontrolní opatření před připojením

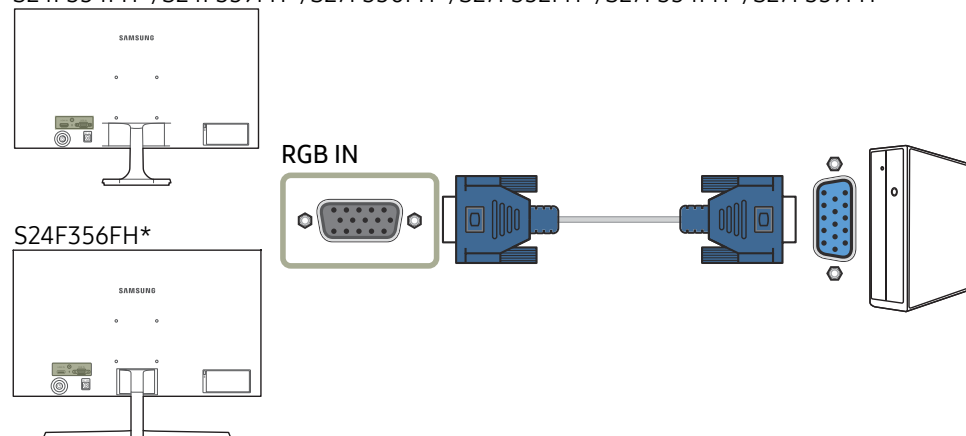
- Před připojením vstupního zařízení si přečtěte příručku dodávanou se zařízením. Počet portů a jejich umístění na vstupním zařízení se může u různých zařízení lišit.
- Připojte všechny ostatní kabely a teprve potom připojte napájecí kabel. Ujistěte se, že nejprve připojíte zdrojové zařízení a teprve potom napájecí kabel. Zapojení napájecího kabelu během připojování zařízení může způsobit poškození výrobku.
- Zjistěte si typy portů na zadní straně výrobku, který chcete připojit.

Připojení a užívání PC

- Použijte připojení vhodné pro váš počítač.
- Dostupné konektory a kabely se mohou u různých výrobků lišit.
 - Dostupné konektory se mohou lišit podle typu výrobku.

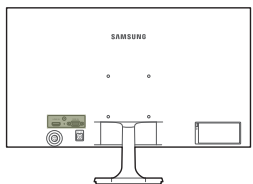
Připojení pomocí kabelu D-SUB (analogový)

S22F350FH*/S22F352FH*/S22F354FH*/S24F350FH*/S24F352FH*/
S24F354FH*/S24F359FH*/S27F350FH*/S27F352FH*/S27F354FH*/S27F359FH*

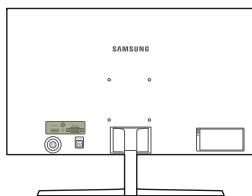


Připojení pomocí kabelu HDMI nebo HDMI-DVI

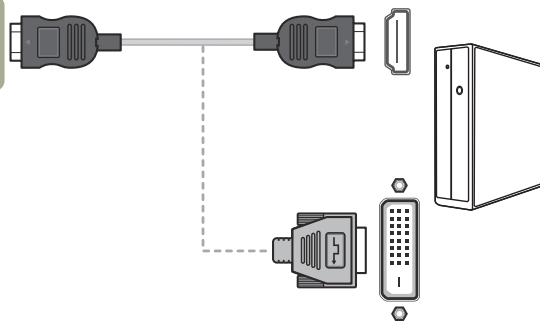
S22F350FH*/S22F352FH*/S22F354FH*/S24F350FH*/S24F352FH*/
S24F354FH*/S24F359FH*/S27F350FH*/S27F352FH*/S27F354FH*/S27F359FH*



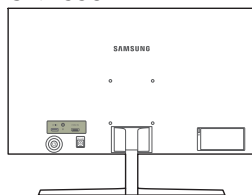
S24F356FH*



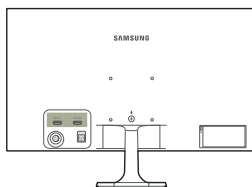
HDMI IN



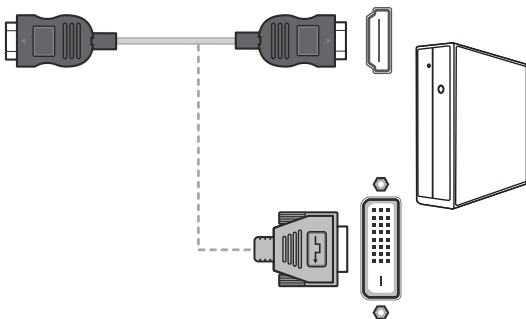
S27F358FW*



S32F351FU*

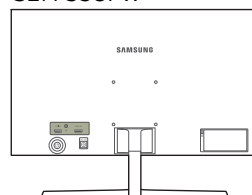


HDMI IN 1, HDMI IN 2

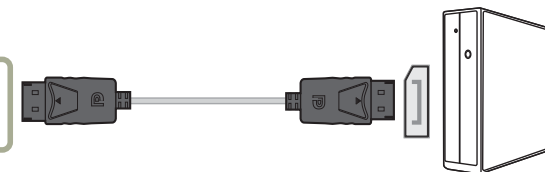


Připojení pomocí kabelu DP

S27F358FW*



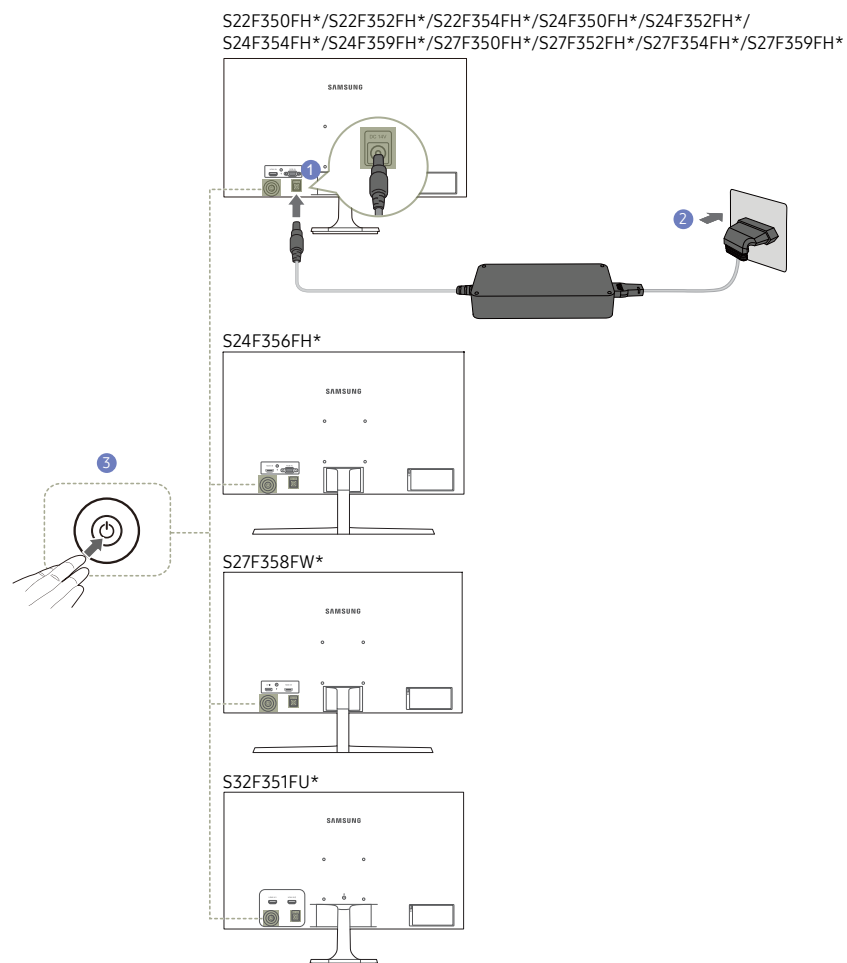
DP IN



— Doporučujeme použít kabel DP kratší než 1,5 m. Kabel delší než 1,5 m může mít vliv na kvalitu obrazu.

Připojení napájení

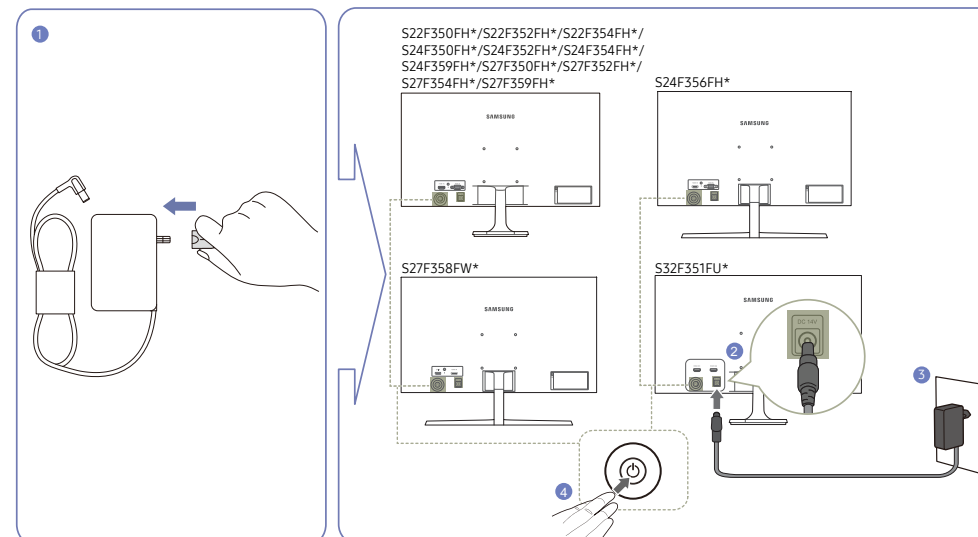
Volitelný



- 1 Připojte napájecí kabel k adaptéru AC/DC. Poté připojte adaptér AC/DC ke konektoru DC 14V na zadní straně cloudboxu.
- 2 Dále připojte napájecí kabel do elektrické zásuvky.
- 3 Zapněte monitor stisknutím tlačítka JOG na jeho zadní straně.

— Výstupní napětí se přepne automaticky.

Volitelný



- 1 Připojte elektrickou zástrčku k adaptéru AC/DC. (volitelný)
- 2 Připojte kabel adaptéru AC/DC k portu DC 14V na zadní straně monitoru.
- 3 Zapojte adaptér AC/DC do elektrické zásuvky.
- 4 Zapněte monitor stisknutím tlačítka JOG na jeho zadní straně.

— Výstupní napětí se přepne automaticky.

Správné držení těla při používání monitoru



Zde jsou pokyny pro správné držení těla při používání monitoru:

- Snažte se držet rovná záda.
- Nastavte úhel tak, aby obrazovka neodrážela světlo.
- Mějte lokty v pravém úhlu a udržujte paže v rovině s hřbetem ruky.
- Lokty by měly svírat zhruba pravý úhel.
- Nastavte výšku monitoru tak, aby byla chodidla položena na zemi a kolena udržujte v úhlu 90 stupňů nebo větším. Udržujte paže v pozici pod úrovní srdce.

Instalace ovladače

- Nastavení optimálního rozlišení a frekvence monitoru zajistíte instalací příslušného ovladače zařízení.
- Chcete-li nainstalovat nejnovější verzi ovladače produktu, stáhněte si ji z webu Samsung Electronics na adrese <http://www.samsung.com>.

Nastavení optimálního rozlišení

Při prvním zapnutí monitoru po zakoupení se zobrazí informační zpráva o nastavení optimálního rozlišení.

Vyberte jazyk pro monitor a změňte rozlišení ve vašem počítači na optimální hodnotu.

- Pokud není vybráno optimální rozlišení, zpráva se zobrazí až třikrát po určitou dobu, a to i v případě, že dojde k vypnutí a opětovnému zapnutí monitoru.
- Optimální rozlišení lze vybrat v Ovládacích panelech vašeho počítače.

Kapitola 04

Nastavení obrazovky

Nakonfigurujte nastavení obrazovky, jako je například jas.

K dispozici je podrobný popis všech funkcí. Pokud jde o podrobnosti, viz váš produkt.

Funkce dostupné v monitoru se mohou lišit v závislosti na modelu. Viz konkrétní výrobek.

SAMSUNG MAGIC Bright

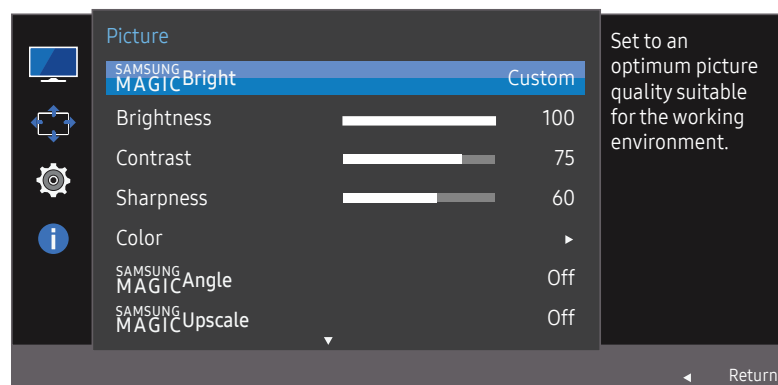
Tato nabídka poskytuje optimální kvalitu obrazu vhodnou pro prostředí, kde bude výrobek používán.

— Tato nabídka není k dispozici, pokud je aktivována funkce **Eco Saving Plus**.

— Tato nabídka není k dispozici, pokud je aktivována funkce **Game Mode**.

— Tato nabídka není k dispozici, pokud je aktivována funkce **Eye Saver Mode**.

Můžete přizpůsobit jas podle svých potřeb.



— Zobrazený obrázek se může v závislosti na modelu lišit.

V režimu PC

- **Custom:** Podle potřeby přizpůsobte kontrast a jas.
- **Standard:** Umožňuje získat kvalitu obrazu pro úpravu dokumentů nebo používání Internetu.
- **Cinema:** Umožňuje získat jas a ostrost televizorů vhodných pro sledování videa a obsahu disku DVD.
- **Dynamic Contrast:** Umožňuje získat vyvážený jas prostřednictvím automatického nastavení kontrastu.

V režimu AV

Je-li externí vstup připojen prostřednictvím konektoru HDMI/DP a režim **PC/AV Mode** je nastaven na hodnotu **AV**, bude mít funkce **SAMSUNG MAGIC Bright** k dispozici čtyři automatická nastavení obrazu (**Dynamic**, **Standard**, **Movie** a **Custom**), která jsou továrně přednastavena. Můžete zvolit nastavení **Dynamic**, **Standard**, **Movie** nebo **Custom**. Při zvolení možnosti **Custom** je obraz automaticky nastaven podle vašeho vlastního nastavení.

- **Dynamic:** Volbou tohoto nastavení získáte ostřejší obraz než v režimu **Standard**.
- **Standard:** Tento režim zvolte, pokud je okolí jasné. Tento režim také poskytuje ostrý obraz.
- **Movie:** Tento režim zvolte, pokud je okolí tmavé. Režim je energeticky úsporný a šetří vaše oči.
- **Custom:** Tento režim zvolte, pokud chcete nastavit obraz podle vlastní volby.

Brightness

Nastavení celkového jasu obrazu. (Rozsah: 0~100)

Čím vyšší bude hodnota jasu, tím bude obraz světlejší.

- Tato nabídka není k dispozici, pokud je funkce **SAMSUNG MAGICBright** nastavena na režim **Dynamic Contrast**.
- Tato nabídka není k dispozici, pokud je aktivována funkce **Eco Saving Plus**.
- Tato nabídka není k dispozici, pokud je aktivována funkce **Eye Saver Mode**.

Contrast

Nastavení kontrastu mezi objekty a pozadím (Rozsah: 0~100)

Čím vyšší bude hodnota kontrastu, tím budou objekty na obrazovce zřetelnější.

- Tato možnost není k dispozici, pokud je **SAMSUNG MAGICBright** v režimu **Cinema** nebo **Dynamic Contrast**.
- Tato nabídka není k dispozici, pokud je aktivována funkce **Game Mode**.

Sharpness

Zvýrazňuje nebo rozmazává obrysy objektů (Rozsah: 0~100)

Čím bude hodnota vyšší, tím budou obrysy objektů výraznější.

- Tato možnost není k dispozici, pokud je **SAMSUNG MAGICBright** v režimu **Cinema** nebo **Dynamic Contrast**.
- Tato nabídka není k dispozici, pokud je funkce **SAMSUNG MAGICUpscale** v režimu **Mode1** nebo **Mode2**.
- Tato nabídka není k dispozici, pokud je aktivována funkce **Game Mode**.

Color

Nastavte odstín obrazovky.

- Tato nabídka není k dispozici, pokud je funkce **SAMSUNG MAGICBright** nastavena na režim **Cinema** nebo **Dynamic Contrast**.
- Tato nabídka není k dispozici, pokud je aktivována funkce **Game Mode**.
- Tato nabídka není k dispozici, pokud je aktivována funkce **Eye Saver Mode**.
- **Red**: Nastavení úrovně sytosti červené. Hodnoty blížící se 100 znamenají větší intenzitu barvy.
- **Green**: Nastavení úrovně sytosti zelené. Hodnoty blížící se 100 znamenají větší intenzitu barvy.
- **Blue**: Nastavení úrovně sytosti modré. Hodnoty blížící se 100 znamenají větší intenzitu barvy.
- **Color Tone**: Vyberte barevný odstín, který nejlépe odpovídá vašim požadavkům na zobrazení.
 - **Cool 2**: Umožňuje nastavit teplotu barev na chladnější hodnotu než **Cool 1**.
 - **Cool 1**: Umožňuje nastavit teplotu barev na chladnější hodnotu než režim **Normal**.
 - **Normal**: Zobrazí standardní teplotu barev.
 - **Warm 1**: Umožňuje nastavit teplotu barev na teplejší hodnotu než režim **Normal**.
 - **Warm 2**: Umožňuje nastavit teplotu barev na teplejší hodnotu než **Warm 1**.
 - **Custom**: Přizpůsobí teplotu barev.
- Pokud je externí vstup připojen prostřednictvím rozhraní HDMI/DP a režim **PC/AV Mode** je nastaven na hodnotu **AV**, funkce **Color Tone** má čtyři možnosti nastavení teploty barev (**Cool**, **Normal**, **Warm** a **Custom**).
- **Gamma**: Nastavení střední úrovně jasu.
 - **Mode1 / Mode2 / Mode3**

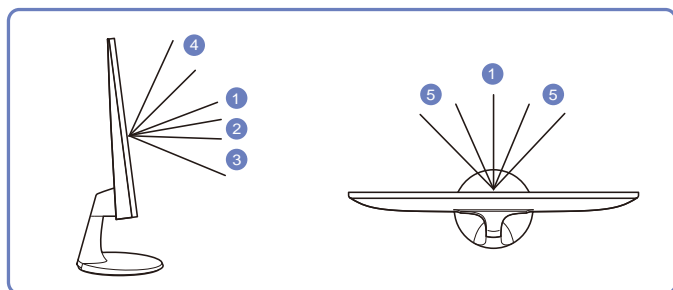
SAMSUNG MAGIC Angle (S22F350FH*/S22F352FH*/S22F354FH*)

SAMSUNG MAGIC Angle vám umožňuje nakonfigurovat nastavení tak, abyste docílili optimální kvality obrazu vzhledem k vašemu úhlu zobrazení.

— Tato nabídka není k dispozici, pokud je funkce SAMSUNG MAGIC Bright nastavena na režim Cinema nebo Dynamic Contrast.

— Tato nabídka není k dispozici, pokud je povoleno Game Mode nebo Eye Saver Mode.

Můžete přizpůsobit úhel podle svých potřeb.



- **Off 1**: Tuto možnost vyberte, chcete-li sledovat obraz přímo před monitorem.
- **Lean Back Mode 1 2**: Tuto možnost vyberte, chcete-li sledovat obraz poněkud níže, než je umístěn monitor.
- **Lean Back Mode 2 3**: Tuto možnost vyberte, chcete-li sledovat obraz z místa umístěného níže než u režimu Lean Back Mode 1.
- **Standing Mode 4**: Tuto možnost vyberte, chcete-li sledovat obraz výše, než je umístěn monitor.
- **Side Mode 5**: Tuto možnost vyberte, chcete-li sledovat obraz ze strany monitoru.
- **Group View**: Tuto možnost vyberte pro více než jednoho pozorovatele, který sleduje obraz z míst 1, 4 a 5.
- **Custom**: Pokud vyberete možnost Custom, bude ve výchozím nastavení použit režim Lean Back Mode 1.

SAMSUNG MAGIC Upscale

Funkce SAMSUNG MAGIC Upscale slouží ke zvýšení úrovně detailů a živosti obrazu.

Účinek funkce je patrnější u obrázků s malým rozlišením.

— Tato nabídka není k dispozici, pokud je funkce SAMSUNG MAGIC Bright nastavena na režim Cinema nebo Dynamic Contrast.

— Tato nabídka není k dispozici, pokud je aktivována funkce Game Mode.

- **Off / Mode1 / Mode2**

— V porovnání s režimy Mode1, Mode2 má větší účinek.

HDMI Black Level

Je-li přehrávač DVD nebo set-top box připojen k výrobku prostřednictvím rozhraní HDMI, může v závislosti na připojeném vstupním zařízení docházet ke snižování kvality obrazu (snižování kvality kontrastu/barev, úrovně černé atd.). V takovém případě je možné použít k úpravě kvality obrazu funkci HDMI Black Level.

V takovém případě lze kvalitu obrazu kompenzovat nastavením HDMI Black Level.

— Tato funkce je dostupná pouze v režimu HDMI.

- **Normal**: Tento režim vyberte, pokud nedochází ke snižování úrovně kontrastu.
- **Low**: Tento režim vyberte k omezení úrovně černé a zvýšení úrovně bílé, pokud dochází ke snižování úrovně kontrastu.

— HDMI Black Level nemusí být kompatibilní s některými zdrojovými zařízeními.

— Funkce HDMI Black Level se aktivuje pouze při určitém rozlišení AV, například 720P a 1080P.

Eye Saver Mode

V tomto režimu je nastavena optimální kvalita obrazu, která snižuje námahu očí.

TÜV Rheinland „Low Blue Light Content“ představuje certifikaci pro výrobky, které splňují požadavky na nižší intenzitu modrého světla. Je-li u položky **Eye Saver Mode** nastavena možnost **On**, intenzita modrého světla o vlnové délce přibližně 400 nm klesne tak, aby byla zajištěna optimální kvalita obrazu potřebná ke snížení namáhání očí. Intenzita modrého světla bude zároveň nižší než ve výchozím nastavení, což je prokázáno testy společnosti TÜV Rheinland a udělením certifikace, která osvědčuje splnění požadavků norem TÜV Rheinland „Low Blue Light Content“.

Game Mode

Konfigurujte nastavení obrazovky produktu pro herní režim.

Funkci použijte, pokud hrajete hry na počítači, nebo je-li připojena herní konzola, jako například PlayStation™ nebo Xbox™.

- Tato nabídka není k dispozici, pokud je aktivována funkce **Eye Saver Mode**.
- Dojde-li k vypnutí monitoru, aktivaci režimu úspory energie nebo změně vstupního zdroje, přejde režim **Game Mode** do stavu **Off** i v případě, že je nastaven na **On**.
- Chcete-li, aby režim **Game Mode** zůstal stále zapnutý, zaškrtněte možnost **Always On**.

Response Time (S24F350FH*/S24F352FH*/ S24F354FH*/S24F356FH*/S24F359FH*/ S27F350FH*/S27F352FH*/S27F354FH*/ S27F358FW*/S27F359FH*/S32F351FU*)

Zrychlením frekvence odezvy panelu získáte živější a přirozenější obraz videa.

- Pokud nesledujete film, je nejlepší nastavit volbu **Response Time** na **Standard** nebo **Faster**.

Picture Size

Umožňuje změnit velikost obrazu.

- Tato možnost není k dispozici, pokud je aktivována funkce **FreeSync**.

V režimu PC

- **Auto**: Obraz se zobrazuje s poměrem stran odpovídajícím vstupnímu zdroji.
- **Wide**: Obraz se zobrazuje na celou obrazovku bez ohledu na poměr stran vstupního zdroje.

V režimu AV

- **4:3**: Zobrazí obraz v poměru 4:3. Vhodné pro videa a standardní vysílání.
 - **16:9**: Obraz se zobrazuje v poměru 16:9.
 - **Screen Fit**: Obraz se zobrazuje v původním poměru 16:9 bez oříznutí.
- Tato funkce nemusí být v závislosti na konektorech monitoru podporována.
 - Změnu velikosti obrazovky lze provést po splnění následujících podmínek.
 - Zařízení s digitálním výstupem je připojeno pomocí kabelu HDMI/DP.
 - Vstupní signál je 480p, 576p, 720p nebo 1080p a monitor může zobrazovat normálně. (Některé modely nepodporují všechny uvedené signály.)
 - Tyto možnosti lze nastavit pouze v případě, že je externí vstup připojen prostřednictvím portu HDMI/DP a položka **PC/AV Mode** je nastavena na hodnotu **AV**.

Screen Adjustment

- K dispozici pouze v režimu **Analog**.
- Tato nabídka je k dispozici pouze tehdy, pokud je funkce **Picture Size** nastavena na možnost **Screen Fit** v režimu **AV**.
Pokud je signál 480P, 576P, 720P nebo 1080P připojen v režimu **AV** a monitor může zobrazovat normálně, vyberte možnost **Screen Fit** a upravte horizontální polohu v 0 až 6 úrovních.

Konfigurace funkce H-Position a V-Position

H-Position: Přesune obraz doleva nebo doprava.

V-Position: Posuňte obrazovku nahoru nebo dolů.

Konfigurace režimu Coarse

Nastavte frekvenci obrazovky.

- Modely S27F358FW*/S32F351FU* nejsou podporovány.
- K dispozici pouze v režimu **Analog**.

Konfigurace režimu Fine

Jemným doladěním obrazovky získáte živý obraz.

- Modely S27F358FW*/S32F351FU* nejsou podporovány.
- K dispozici pouze v režimu **Analog**.

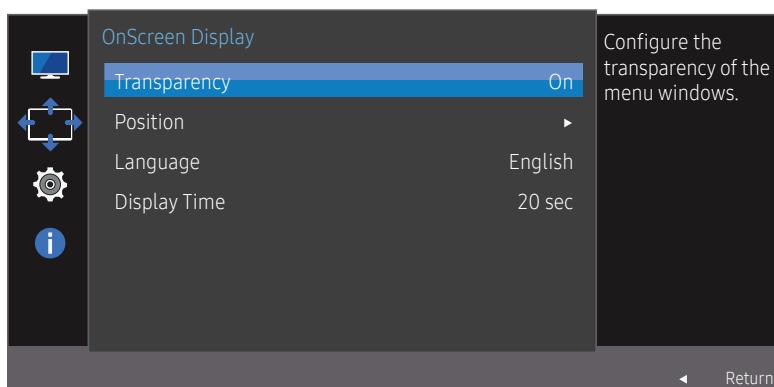
Kapitola 05

Nastavení hodnot OSD (zobrazení na obrazovce)

K dispozici je podrobný popis všech funkcí. Pokud jde o podrobnosti, viz váš produkt.
Funkce dostupné v monitoru se mohou lišit v závislosti na modelu. Viz konkrétní výrobek.

Transparency

Nastavení průhlednosti pro okna nabídek.



— Zobrazený obrázek se může v závislosti na modelu lišit.

Position

Nastavte polohu nabídky.

Language

Nastavuje jazyk nabídky.

- Nastavení jazyka má vliv pouze na jazyk nabídky na obrazovce.
- Nemá vliv na fungování aplikací v počítači.

Display Time

Umožňuje nastavení nabídky OSD tak, aby automaticky zmizela, pokud není tato nabídka po určité době používána.

Funkci **Display Time** lze použít k nastavení doby, po jejímž uplynutí má nabídka OSD zmizet.

Kapitola 06

Nastavení a resetování

K dispozici je podrobný popis všech funkcí. Pokud jde o podrobnosti, viz váš produkt.
Funkce dostupné v monitoru se mohou lišit v závislosti na modelu. Viz konkrétní výrobek.

FreeSync (S24F350FH*/S24F352FH*/ S24F354FH*/S24F356FH*/S24F359FH*/ S27F350FH*/S27F352FH*/S27F354FH*/ S27F358FW*/S27F359FH*)

Technologie **FreeSync** je řešení eliminující trhání obrazovky bez obvyklého zpoždění a latence. Tato funkce eliminuje trhání a zpoždění obrazovky v průběhu hry. Získejte lepší zážitek ze hry.

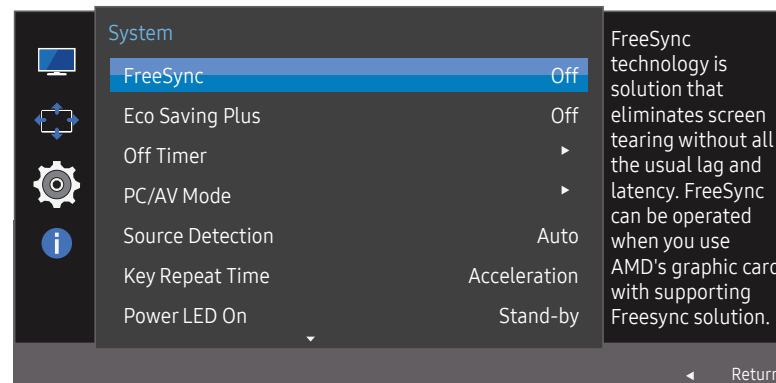
FreeSync je k dispozici pouze v režimu **HDMI** nebo **DisplayPort**.

- **Off**: Slouží k deaktivaci funkce **FreeSync**.
- **Standard Engine**: Povolte základní funkce **FreeSync** grafické karty AMD.
- **Ultimate Engine**: Povolte funkci **FreeSync** s vyšší snímkovou frekvencí obrazovky. V tomto režimu je sníženo trhání obrazovky (abnormální synchronizace mezi obrazovkou a obsahem). Během hraní her může dojít k blikání obrazovky.

Když aktivujete funkci **FreeSync**, použijte maximální obnovovací frekvenci monitoru pro zajištění optimálního efektu technologie freesync.

Správnou metodu nastavení frekvence obnovení naleznete v části **Otázky a odpovědi** → – **Jak lze změnit frekvenci?**

— Při použití funkce **FreeSync** použijte kabel HDMI/DP od výrobce monitoru.



— Zobrazený obrázek se může v závislosti na modelu lišit.

Je-li zapnutá funkce **FreeSync**, mohou nastat následující situace:

- Obrazovka může v závislosti na nastavení hry při hraní blikat. Snížením hodnot nastavení hry můžete toto blikání odstranit. Tento problém je dále možné vyřešit instalací nejnovějších ovladačů od společnosti AMD.
- Frekvence odezvy se může v závislosti na rozlišení během hraní hry měnit. Vyšší rozlišení obecně snižuje frekvenci odezvy.

— Pokud při používání této funkce narazíte na problémy, kontaktujte servisní středisko společnosti Samsung.

Seznam modelů grafických karet podporujících technologii FreeSync

Technologii **FreeSync** lze použít pouze ve spojení s určitými grafickými kartami AMD. Podporované grafické karty naleznete na následujícím seznamu:

Nainstalujte nejnovější oficiální grafické ovladače společnosti AMD podporující technologii **FreeSync**.

— Další modely grafických karet AMD, které podporují funkci **FreeSync**, najdete na webu společnosti AMD.

— Používáte-li grafickou kartu jiného výrobce, vyberte možnost **FreeSync Off**.

- AMD Radeon R9 300 Series
- AMD Radeon R9 290
- AMD Radeon R9 Fury X
- AMD Radeon R9 285
- AMD Radeon R7 360
- AMD Radeon R7 260X
- AMD Radeon R9 295X2
- AMD Radeon R7 260
- AMD Radeon R9 290X

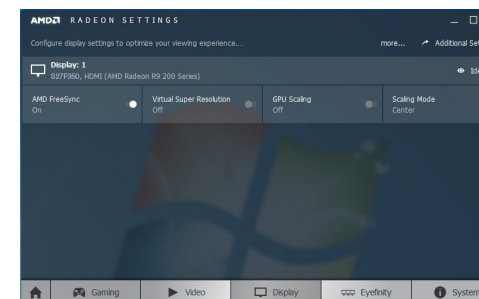
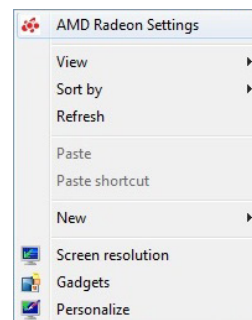
Jaký je postup zapnutí FreeSync?

1 U technologie **FreeSync** nastavte v nabídce OSD možnost **Standard Engine** nebo **Ultimate Engine**.

2 V nabídce AMD Radeon Settings aktivujte technologii **FreeSync**:

Pravým tlačítkem myši klikněte na → AMD Radeon Settings → Display

U funkce „AMD FreeSync“ musí být nastavena možnost „Zapnuto“. Pokud tomu tak není, zvolte možnost „Zapnuto“.



Eco Saving Plus

Umožňuje snížit spotřebu energie v porovnání se spotřebou při maximální úrovni jasu.

- Tato možnost není k dispozici, pokud je **SAMSUNG MAGiC Bright** v režimu **Dynamic Contrast**.
- Tato nabídka není k dispozici, pokud je aktivována funkce **Game Mode**.
- Tato nabídka není k dispozici, pokud je aktivována funkce **Eye Saver Mode**.
- **Off**: Deaktivuje funkci **Eco Saving Plus**.
- **Auto**: Spotřeba energie automaticky klesne o 10 % oproti aktuálnímu nastavení. (Míra snížení spotřeby energie závisí na jasu obrazovky.)
- **Low**: Umožňuje ušetřit až 25 % energie v porovnání se spotřebou při maximální úrovni jasu.
- **High**: Umožňuje ušetřit až 50 % energie v porovnání se spotřebou při maximální úrovni jasu.

Off Timer

Off Timer: Zapněte režim **Off Timer**.


Turn Off After: Časovač vypnutí lze nastavit v rozsahu 1 až 23 hodin. Monitor se automaticky vypne po určitém počtu hodin.

- Tato možnost je k dispozici, pouze pokud je funkce **Off Timer** nastavena na **On**.
- U produktů určených pro trh v některých oblastech je funkce **Off Timer** nastavena tak, aby byla automaticky aktivována 4 hodiny po zapnutí monitoru. K tomu dochází v souladu s předpisy napájení. Pokud si nepřejete, aby se časovač aktivoval, přejděte na položku MENU → **System** a nastavte položku **Off Timer** na **Off**.

PC/AV Mode

Nastavte **PC/AV Mode** na hodnotu **AV**. Velikost obrazu se zvětší.

Tato možnost je užitečná při sledování filmů.

- Při připojení k počítači nastavte na hodnotu „**PC**“.
- Při připojení k zařízení AV nastavte na hodnotu „**AV**“.
- Tato funkce je dostupná pouze v režimu **Analog**.
- Dodáváno pouze s širokoúhlými modely, např. 16:9 nebo 16:10.
- Je-li monitor v režimu **HDMI/DisplayPort** a na obrazovce je zobrazeno **Check Signal Cable** nebo se spustí režim úspory energie, stiskněte tlačítko JOG a zobrazte obrazovku funkčních tlačítek a vyberte ikonu . Můžete zvolit režim **PC** nebo **AV**.

Source Detection

Pro rozeznání vstupního signálu zvolte buď metodu **Auto** nebo **Manual**.

Key Repeat Time

Umožňuje řídit frekvenci odezvy tlačítka, pokud je toto tlačítko stisknuto.

Lze vybrat hodnoty **Acceleration**, **1 sec** nebo **2 sec**. Je-li vybrána hodnota **No Repeat**, příkaz bude reagovat jen jednou, pokud je tlačítko stisknuto.

Power LED On

Konfigurací nastavení zapněte nebo vypněte LED napájení ve spodní části produktu.

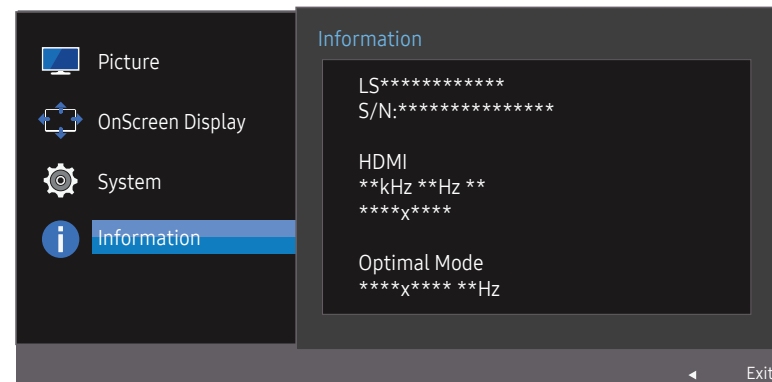
- **Working:** LED svítí, když je produkt zapnutý.
- **Stand-by:** LED svítí, když je produkt vypnutý.

Reset All

Umožňuje vrátit veškerá nastavení monitoru na výchozí tovární nastavení.

Information

Zobrazte aktuální vstupní zdroj, frekvenci a rozlišení.



— Zobrazený obrázek se může v závislosti na modelu lišit.

Kapitola 07

Instalace softwaru

Easy Setting Box



Funkce **Easy Setting Box** umožňuje uživatelům používat monitor prostřednictvím segmentování na více oddílů.

Chcete-li nainstalovat nejnovější verzi **Easy Setting Box**, stáhněte si ji z webu Samsung Electronics na adrese <http://www.samsung.com>.

- Pokud po instalaci neprovedete restartování počítače, software nemusí pracovat správně.
- V závislosti na operačním systému počítače a na specifikacích výrobku se nemusí zobrazit ikona **Easy Setting Box**.
- Jestliže se nezobrazí ikona zástupce, stiskněte tlačítko F5.

Omezení a problémy s instalací

Instalaci softwaru **Easy Setting Box** může ovlivnit grafická karta, základní deska počítače a síťové prostředí.

Požadavky na systém

OS

- Windows XP 32Bit/64Bit
- Windows Vista 32Bit/64Bit
- Windows 7 32Bit/64Bit
- Windows 8 32Bit/64Bit
- Windows 8.1 32Bit/64Bit
- Windows 10 32Bit/64Bit

Hardware

- Minimálně 32 MB paměti
- Minimálně 60MB volného místa na pevném disku

Kapitola 08

Průvodce odstraňováním potíží

Požadavky před kontaktováním centra služeb zákazníkům společnosti Samsung

— Předtím, než se obrátíte na zákaznické středisko společnosti Samsung, ověřte následujícím způsobem funkci výrobku. Pokud se problém nevyřeší, kontaktujte zákaznické středisko společnosti Samsung.

Ověření funkce výrobku

Zkontrolujte, zda výrobek funguje normálně – proveďte test funkčnosti.

Je-li obrazovka vypnuta a indikátor napájení bliká, i když je monitor správně připojen k počítači, proveďte test automatické diagnostiky.

- 1 Vypněte počítač a výrobek.
- 2 Odpojte kabel od monitoru.
- 3 Zapnutí výrobku.
- 4 Pokud monitor funguje normálně, zobrazí se zpráva **Check Signal Cable**.

— Pokud se stále zobrazuje prázdná obrazovka, zkontrolujte počítač, grafickou kartu a kabel.

Kontrola rozlišení a frekvence

U režimu, který překročí podporované rozlišení (viz [Tabulka standardních režimů signálu](#)), se na krátkou chvíli zobrazí zpráva **Not Optimum Mode**.

— Zobrazené rozlišení se může lišit v závislosti na nastavení systému počítače a kabelech.

Kontrolní kroky

Problém instalace (režim PC)

Obrazovka se stále zapíná a vypíná.

Zkontrolujte, zda je kabel správně připojen k monitoru a počítači a zda jsou konektory správně zajištěny.

Pokud k televizoru nebo počítači připojíte kabel HDMI nebo HDMI-DVI, na všech čtyřech stranách obrazovky budou prázdná místa.

Prázdná místa na obrazovce nesouvisí s funkcí televizoru.

Prázdná místa na obrazovce jsou způsobována počítačem nebo grafickou kartou. Chcete-li problém vyřešit, upravte velikost obrazu v nastaveních HDMI nebo DVI pro grafickou kartu.

Pokud nabídka nastavení grafické karty neobsahuje část s úpravou velikosti obrazu, aktualizujte ovladač grafické karty na nejnovější verzi.

(Další podrobnosti ohledně nastavení obrazu získáte od výrobce grafické karty nebo počítače.)

Problém s obrazem

Indikátor napájení nesvítí. Obrazovka se nezapne.

Zkontrolujte, zda je řádně zapojen napájecí kabel.

Zobrazí se zpráva **Check Signal Cable.**

Zkontrolujte, zda je kabel správně připojen k monitoru.

Zkontrolujte, zda je připojené zařízení zapnuté.

Zobrazí se zpráva *Not Optimum Mode*.

Tato zpráva se zobrazí v případě, že signál z grafické karty přesahuje maximální rozlišení nebo frekvenci monitoru.

Změňte maximální rozlišení a frekvenci tak, aby odpovídaly výkonu výrobku, podle tabulky standardních režimů signálu (s.42).

Obraz je deformovaný.

Zkontrolujte připojení kabelu k výrobku.

Obraz je neostrý. Obraz je rozmazaný.

Upravte možnosti **Coarse** a **Fine**.

Odpojte příslušenství (prodlužovací kabely apod.) a zkuste to znovu.

Nastavte doporučené rozlišení a frekvenci.

Obraz je nestabilní a roztřesený. V obrazu se zobrazují duchy nebo zdvojené obrysy.

Zkontrolujte, zda jsou rozlišení a frekvence počítače v rozsahu rozlišení a frekvence kompatibilní s výrobkem. Dále v případě potřeby změňte nastavení týkající se tabulky standardních režimů signálu (s.42) v této příručce a v nabídce **Information** výrobku.

Obraz je příliš světlý. Obraz je příliš tmavý.

Upravte možnosti **Brightness** a **Contrast**.

Barva obrazu je nerovnoměrná.

Změňte nastavení **Color**.

Barvy jsou zešedlé nebo zkreslené.

Změňte nastavení **Color**.

Bílá barva není skutečně bílá.

Změňte nastavení **Color**.

Nezobrazuje se žádný obraz a indikátor napájení bliká přibližně v půlsekundových až v sekundových intervalech.

Výrobek se nachází v úsporném režimu.

Po stisknutí libovolné klávesy na klávesnici nebo pohybu myši se obrazovka znovu zapne.

Text je rozmazaný.

Při použití operačního systému Windows (například Windows 7, Windows 8, Windows 8.1 nebo Windows 10): Přejděte na **Ovládací panely** → **Písma** → **Upravit text ClearType** a změňte na **Zapnout technologii ClearType**.

Přehrávání videa se zasekává.

Přehrávání velkých video souborů ve vysokém rozlišení se může zasekávat. Příčinou může být to, že videopřehrávač není optimalizován pro počítačový zdroj.

Zkuste soubor přehrát v jiném videopřehrávači.

Problém se vstupním zařízením

Při spouštění počítače je slyšet pípání.

Pokud se při spouštění počítače ozývá pípání, doneste počítač do servisu.

— V závislosti na úhlu pohledu uživatele mohou být na rámu produktu viditelné diodové indikátory. Jejich světlo je pro člověka neškodné a nemá vliv na funkce a výkon produktu. Používání produktu je bezpečné.

Otázky a odpovědi

— Další instrukce týkající se nastavení najdete v uživatelské příručce vašeho počítače nebo grafické karty.

Jak lze změnit frekvenci?

Frekvenci nastavíte na obrazovce nastavení grafické karty.

- Systém Windows XP: Přejděte na možnost **Ovládací panely** → **Vzhled a motivy** → **Zobrazení** → **Nastavení** → **Upřesnit** → **Monitor** a upravte hodnotu **Obnovovací frekvence** v části **Nastavení monitoru**.
- Systém Windows ME/2000: Přejděte na možnost **Ovládací panely** → **Zobrazení** → **Nastavení** → **Upřesnit** → **Monitor** a upravte hodnotu **Obnovovací frekvence** v nabídce **Nastavení monitoru**.
- Systém Windows Vista: Přejděte na možnost **Ovládací panely** → **Vzhled a přizpůsobení** → **Přizpůsobení** → **Nastavení zobrazení** → **Upřesnit nastavení** → **Monitor** a upravte hodnotu **Obnovovací frekvence** v nabídce **Nastavení monitoru**.
- Systém Windows 7: Vyberte **Ovládací panely** → **Vzhled a přizpůsobení** → **Zobrazení** → **Rozlišení obrazovky** → **Upřesnit nastavení** → **Monitor** a nastavte možnost **Obnovovací frekvence** v části **Nastavení monitoru**.
- Systém Windows 8 (Windows 8.1): Vyberte **Nastavení** → **Ovládací panely** → **Vzhled a přizpůsobení** → **Zobrazení** → **Rozlišení obrazovky** → **Upřesnit nastavení** → **Monitor** a nastavte možnost **Obnovovací frekvence** v části **Nastavení monitoru**.
- Systém Windows 10: Vyberte **Nastavení** → **Systém** → **Zobrazení** → **Upřesňující nastavení zobrazení** → **Zobrazit vlastnosti adaptéru** → **Monitor** a upravte **Obnovovací frekvence** v části **Nastavení monitoru**.

Jak lze změnit rozlišení?

- Systém Windows XP: Rozlišení změníte v nabídce **Ovládací panely** → **Vzhled a motivy** → **Zobrazení** → **Nastavení**.
- Systém Windows ME/2000: Rozlišení změníte v nabídce **Ovládací panely** → **Zobrazení** → **Nastavení**.
- Systém Windows Vista: Rozlišení změníte v nabídce **Ovládací panely** → **Vzhled a přizpůsobení** → **Individuální nastavení** → **Nastavení zobrazení**.
- Systém Windows 7: Rozlišení změníte v nabídce **Ovládací panely** → **Vzhled a přizpůsobení** → **Zobrazení** → **Upravit rozlišení**.
- Systém Windows 8 (Windows 8.1): Rozlišení změníte v nabídce **Nastavení** → **Ovládací panely** → **Vzhled a přizpůsobení** → **Zobrazení** → **Upravit rozlišení**.
- Systém Windows 10: Rozlišení změníte v nabídce **Nastavení** → **Systém** → **Zobrazení** → **Upřesňující nastavení zobrazení**.

Jak lze nastavit funkci úspory energie?

- Systém Windows XP: Funkci nakonfigurujete v nabídce **Ovládací panely** → **Vzhled a motivy** → **Zobrazení** → **Nastavení spořiče obrazovky** → **Možnosti napájení** nebo můžete provést konfiguraci v nastavení systému BIOS počítače.
- Systém Windows ME/2000: Funkci nakonfigurujete v nabídce **Ovládací panely** → **Zobrazení** → **Nastavení spořiče obrazovky** → **Možnosti napájení** nebo můžete provést konfiguraci v nastavení systému BIOS počítače.
- Systém Windows Vista: Funkci nakonfigurujete v nabídce **Ovládací panely** → **Vzhled a přizpůsobení** → **Přizpůsobit** → **Nastavení spořiče obrazovky** → **Možnosti napájení** nebo můžete provést konfiguraci v nastavení systému BIOS počítače.
- Systém Windows 7: Funkci nakonfigurujete v nabídce **Ovládací panely** → **Vzhled a přizpůsobení** → **Přizpůsobit** → **Nastavení spořiče obrazovky** → **Možnosti napájení** nebo můžete provést konfiguraci v nastavení systému BIOS počítače.
- Systém Windows 8 (Windows 8.1): Režim úspory energie nastavíte v nabídce **Nastavení** → **Ovládací panely** → **Vzhled a přizpůsobení** → **Individuální nastavení** → **Nastavení spořiče obrazovky** → **Možnosti napájení** nebo můžete provést konfiguraci v nastavení systému BIOS počítače.
- Systém Windows 10: Režim úspory energie nastavíte v nabídce **Nastavení** → **Individuální nastavení** → **Zamykací obrazovka** → **Nastavení časového limitu obrazovky** → **Napájení a režim spánku** nebo můžete provést konfiguraci v nastavení systému BIOS počítače.

Kapitola 09

Specifikace

Obecné

Název modelu	S22F350FH*/S22F352FH*/S22F354FH*	S24F350FH*/S24F352FH*/S24F354FH*/ S24F356FH*/S24F359FH*	S27F350FH*/S27F352FH*/S27F354FH*/ S27F358FW*/S27F359FH*	S32F351FU*
Velikost	Třída 22 (21,5 palce / 54,6 cm)	Třída 24 (23,5 palce / 59,8 cm)	Třída 27 (27,0 palce / 68,6 cm)	Třída 32 (31,5 palce / 80,1 cm)
Oblast zobrazení	476,64 mm (V) x 268,11 mm (Š)	521,28 mm (V) x 293,22 mm (Š)	597,9 mm (V) x 336,3 mm (Š)	698,40 mm (V) x 392,85 mm (Š)
Rozeč bodů	0,2482 mm (V) x 0,2482 mm (Š)	0,2715 mm (V) x 0,2715 mm (Š)	0,3114 mm (V) x 0,3114 mm (Š)	0,36375 mm (V) x 0,36375 mm (Š)
Maximální hodinová frekvence	148,5 MHz			
Napájení	Střídavý 100 - 240 V – (+/- 10%), 50/60 Hz ± 3 Hz Zkontrolujte štítek na zadní straně výrobku – standardní napětí se může v různých zemích lišit.			
Konektory signálu	D-SUB, HDMI HDMI (Platí pouze pro modely S32F351FU*) HDMI, DisplayPort (Platí pouze pro modely S27F358FW*)			
Podmínky prostředí	Provozní Teplota: 10 °C – 40 °C (50 °F – 104 °F) / Vlhkost: 10 – 80 %, bez kondenzace Skladování Teplota: -20 °C – 45 °C (-4 °F – 113 °F) / Vlhkost: 5 – 95 %, bez kondenzace			

Plug-and-Play

Tento monitor lze instalovat a používat se všemi systémy kompatibilními s funkcí Plug & Play. Tato funkce pro oboustrannou komunikaci mezi monitorem a počítačovým systémem slouží k optimalizaci nastavení monitoru. Instalace monitoru probíhá automaticky. Instalační nastavení lze v případě potřeby zvolit manuálně.

Počet bodů panelu (v pixelech)

Z důvodu technického postupu výroby tohoto výrobku může být u tohoto panelu LCD přibližně 1 pixel z milionu jasnější nebo tmavší. Tato skutečnost nemá vliv na funkci výrobku.

Změna uvedených technických parametrů za účelem vylepšení je vyhrazena bez předchozího upozornění.

Tento výrobek je digitálním zařízením třídy B.

Podrobné specifikace telefonu naleznete na webu Samsung Electronics.

Tabulka standardních režimů signálu

Název modelu		S22F350FH*/S22F352FH*/S22F354FH*/S24F350FH*/ S24F352FH*/S24F354FH*/S24F356FH*/S24F359FH*/ S27F350FH*/S27F352FH*/S27F354FH*/S27F358FW*/ S27F359FH*	S32F351FU*
Synchronizace	Horizontální frekvence	30 – 81 kHz	30 – 81 kHz
	Vertikální frekvence	56 – 75 Hz	56 – 61 Hz
Rozlišení	Optimální rozlišení	1920 x 1080 při 60 Hz	1920 x 1080 při 60 Hz
	Maximální rozlišení	1920 x 1080 při 60 Hz	1920 x 1080 při 60 Hz

Pokud je signál, který je součástí standardních režimů signálů, přenášen z počítače, bude nastavení obrazovky provedeno automaticky. Pokud signál z počítače nebude používat standardní režim, může se zobrazovat prázdná obrazovka a indikátor napájení bude svítit. V takovém případě změňte nastavení podle následující tabulky s přihlédnutím k uživatelské příručce grafické karty.

S22F350FH*/S22F352FH*/S22F354FH*/S24F350FH*/S24F352FH*/S24F354FH*/S24F356FH*/S24F359FH*/S27F350FH*/S27F352FH*/S27F354FH*/S27F358FW*/S27F359FH*

Rozlišení	Horizontální frekvence (kHz)	Vertikální frekvence (Hz)	Hodinová frekvence (MHz)	Synchronizační polarita (H/V)
IBM, 720 x 400	31,469	70,087	28,322	-/+
MAC, 640 x 480	35,000	66,667	30,240	-/-
MAC, 832 x 624	49,726	74,551	57,284	-/-
MAC, 1152 x 870	68,681	75,062	100,000	-/-
VESA DMT, 640 x 480	31,469	59,940	25,175	-/-
VESA DMT, 640 x 480	37,861	72,809	31,500	-/-
VESA DMT, 640 x 480	37,500	75,000	31,500	-/-
VESA DMT, 800 x 600	35,156	56,250	36,000	+/+
VESA DMT, 800 x 600	37,879	60,317	40,000	+/+
VESA DMT, 800 x 600	48,077	72,188	50,000	+/+
VESA DMT, 800 x 600	46,875	75,000	49,500	+/+
VESA DMT, 1024 x 768	48,363	60,004	65,000	-/-
VESA DMT, 1024 x 768	56,476	70,069	75,000	-/-
VESA DMT, 1024 x 768	60,023	75,029	78,750	+/+
VESA DMT, 1152 x 864	67,500	75,000	108,000	+/+
VESA DMT, 1280 x 720	45,000	60,000	74,250	+/+

S22F350FH*/S22F352FH*/S22F354FH*/S24F350FH*/S24F352FH*/S24F354FH*/S24F356FH*/S24F359FH*/S27F350FH*/S27F352FH*/S27F354FH*/S27F358FW*/S27F359FH*

Rozlišení	Horizontální frekvence (kHz)	Vertikální frekvence (Hz)	Hodinová frekvence (MHz)	Synchronizační polarita (H/V)
VESA DMT, 1280 x 800	49,702	59,810	83,500	-/+
VESA DMT, 1280 x 1024	63,981	60,020	108,000	+/+
VESA DMT, 1280 x 1024	79,976	75,025	135,000	+/+
VESA DMT, 1440 x 900	55,935	59,887	106,500	-/+
VESA DMT, 1600 x 900	60,000	60,000	108,000	+/+
VESA DMT, 1680 x 1050	65,290	59,954	146,250	-/+
VESA DMT, 1920 x 1080	67,500	60,000	148,500	+/+

S32F351FU*

Rozlišení	Horizontální frekvence (kHz)	Vertikální frekvence (Hz)	Hodinová frekvence (MHz)	Synchronizační polarita (H/V)
VESA DMT, 640 x 480	31,469	59,940	25,175	-/-
VESA DMT, 800 x 600	35,156	56,250	36,000	+/+
VESA DMT, 800 x 600	37,879	60,317	40,000	+/+
VESA DMT, 1024 x 768	48,363	60,004	65,000	-/-
VESA DMT, 1280 x 720	45,000	60,000	74,250	+/+
VESA DMT, 1280 x 800	49,702	59,810	83,500	-/+
VESA DMT, 1280 x 1024	63,981	60,020	108,000	+/+
VESA DMT, 1440 x 900	55,935	59,887	106,500	-/+
VESA DMT, 1600 x 900	60,000	60,000	108,000	+/+
VESA DMT, 1680 x 1050	65,290	59,954	146,250	-/+
VESA DMT, 1920 x 1080	67,500	60,000	148,500	+/+

— Horizontální frekvence

Doba potřebná k vykreslení jednoho řádku obrazu ve směru zleva doprava se nazývá horizontální cyklus. Převrácená hodnota horizontálního cyklu se označuje jako horizontální frekvence. Horizontální frekvence se udává v kHz.

— Vertikální frekvence

Opakování stejného obrazu několikrát za sekundu umožňuje zobrazení přirozeného obrazu. Frekvence opakování se nazývá „vertikální frekvence“ nebo „obnovovací frekvence“ a je uváděna v Hz.

— Tento výrobek z důvodu své konstrukce dokáže poskytovat optimální kvalitu obrazu pouze v jediném rozlišení obrazovky. Při nastavení jiného než specifikovaného rozlišení dochází ke snížení kvality obrazu. Nejvyšší kvality obrazu dosáhnete při použití doporučeného optimálního rozlišení televizoru.

— Při výměně monitoru CRT (pro použití s počítačem) za LCD zkontrolujte používanou frekvenci. Pokud monitor LCD nepodporuje vyšší frekvence (85 Hz), změňte před výměnou monitorů na původním monitoru CRT frekvenci na 60 Hz.

Kapitola 10

Příloha

Odpovědnost za placenou službu (náklady pro zákazníky)

— Je-li tato služba požadována, můžeme vám v následujících případech bez ohledu na záruku účtovat za návštěvu servisního technika poplatek.

Nejedná se o vadu výrobku

Pokud je potřeba u monitoru provést čištění, nastavení, vysvětlení, opakovanou montáž atd.

- Pokud servisní technik poskytuje pokyny ohledně používání produktu nebo jednoduše nastavuje volby bez nutnosti demontáže výrobku.
- Je-li závada způsobena faktory vnějšího prostředí (internetem, anténou, signál kabelu atd.).
- Pokud dojde k opakované montáži výrobku nebo k dodatečnému připojení zařízení po první montáži zakoupeného výrobku.
- Pokud dojde k opakované montáži výrobku při přesunutí na jiné místo nebo do jiného domu.
- Pokud zákazník požaduje pokyny ohledně použití ve vztahu k výrobku jiné společnosti.
- Pokud zákazník požaduje pokyny ohledně použití sítě nebo programu jiné společnosti.
- Pokud zákazník požaduje instalaci softwaru a nastavení výrobku.
- Pokud servisní technik odstraňuje (čistí) nečistoty nebo cizí částice uvnitř výrobku.
- Pokud zákazník požaduje dodatečnou instalaci po zakoupení výrobku prostřednictvím televizního vysílání nebo online.

Pokud dojde k poškození výrobku vinou zákazníka

Pokud dojde k poškození výrobku v důsledku nesprávné manipulace nebo opravy prováděné zákazníkem.

Pokud došlo k poškození výrobku v důsledku:

- vnějšího nárazu nebo pádu;
- použití zařízení nebo samostatně zakoupeného výrobku, který nemůže společnost Samsung specifikovat;
- opravy osobou, která není technikem externí servisní společnosti nebo partnerem společnosti Samsung Electronics Co., Ltd.;
- úprav nebo oprav výrobku zákazníkem;
- používání výrobku při nesprávném napětí nebo neschválené elektrické instalaci;
- nedodržení upozornění v uživatelské příručce;

jiného důvodu

- Pokud dojde k poruše výrobku v důsledku přírodní katastrofy. (bouřka, požár, zemětřesení, povodně atd.)
- Pokud dojde k opotřebení spotřebních součástí. (baterie, toner, zářivka, hlava, vibrační zařízení, lampa, filtr, páska atd.)

— Pokud si zákazník vyžádá službu a výrobek nemá žádnou závadu, může mu být účtován servisní poplatek. Z tohoto důvodu si prosím nejprve přečtěte uživatelskou příručku.