

Uživatelská příručka

C24T55* C27T55* C32T55*

Barva a vzhled se mohou lišit podle výrobku. Specifikace mohou být změněny bez předchozího upozornění za účelem zlepšení výkonu výrobku.

Změny obsahu této příručky za účelem zlepšení kvality bez upozornění jsou vyhrazeny.

© Samsung

Vlastníkem autorských práv k této příručce je společnost Samsung.

Používání nebo rozmnožování této příručky či jejích částí bez souhlasu společnosti Samsung je zakázáno.

Jiné ochranné známky než Samsung jsou majetkem příslušných vlastníků.

V následujících případech může být účtován správní poplatek:

(a) Pokud přivoláte technika, ale na výrobku nebude zjištěna žádná závada (např. protože jste si nepřečetli uživatelskou příručku).

(b) Pokud přístroj přinesete do opravy, ale na výrobku nebude zjištěna žádná závada (např. protože jste si nepřečetli uživatelskou příručku).

O výši správního poplatku budete informováni před návštěvou technika.

Obsah

Před použitím výrobku

Zabezpečení prostoru instalace	4
Bezpečnostní opatření	4
Čištění	5
Elektřina a bezpečnost	5
Instalace	6
Provoz	7

Příprava

Části	9
Ovládací panely	9
Průvodce funkčními tlačítky	10
Průvodce směrovými tlačítky	11
Typy konektorů	12
Zámek proti krádeži	12
Instalace	13
Přípevnění stojanu	13
Sejmutí stojanu	14
Opatření při přesouvání monitoru	15
Nastavení sklonu monitoru	15

Připojení a používání vstupních zařízení

Před montáží monitoru si přečtěte následující pokyny.	16
Připojení a užívání PC	16
Připojení pomocí kabelu D-SUB (analogový)	16
Připojení pomocí kabelu HDMI	17
Připojení pomocí kabelu HDMI-DVI	17
Připojení pomocí kabelu DP	17
Připojení sluchátek nebo sluchátek do uší	17
Připojení napájení	18
Uspořádání připojených kabelů	18
Správné držení těla při používání monitoru	19
Instalace ovladače	19
Nastavení optimálního rozlišení	19

Nastavení obrazovky

Picture Mode	20
Brightness	21
Contrast	21
Sharpness	21
Color	21
Black Level	22
Eye Saver Mode	22
Game Mode	22
Response Time	22
Screen Ratio	23
Screen Adjustment	23

Nastavení hodnot OSD (zobrazení na obrazovce)

Transparency	24
Position	24
H-Position	24
V-Position	24
Language	24
Display Time	24

Obsah

Nastavení a resetování

FreeSync	25
Sound	26
Volume	26
Sound Mode	26
Select Sound	26
Volume	26
Eco Saving Plus	26
Dynamic Brightness	27
Off Timer Plus	27
PC/AV Mode	27
Source Detection	27
Key Repeat Time	28
Power LED On	28
HDMI-CEC	28

Support

Self Diagnosis	29
Information	30
Reset All	30

Instalace softwaru

Easy Setting Box	31
Omezení a problémy s instalací	31
Požadavky na systém	31

Průvodce odstraňováním potíží

Požadavky před kontaktováním centra služeb zákazníkům společnosti Samsung	32
Diagnostika produktu (problém s obrazem)	32
Kontrola rozlišení a frekvence	32
Kontrolní kroky	32
Otázky a odpovědi	34

Specifikace

Obecné	35
Tabulka standardních režimů signálu	37

Příloha

Odpovědnost za placenou službu (náklady pro zákazníky)	39
Nejedná se o vadu výrobku	39
Pokud dojde k poškození výrobku vinou zákazníka	39
jiného důvodu	39
WEEE	40
Správná likvidace výrobku (Elektrický a elektronický odpad)	40

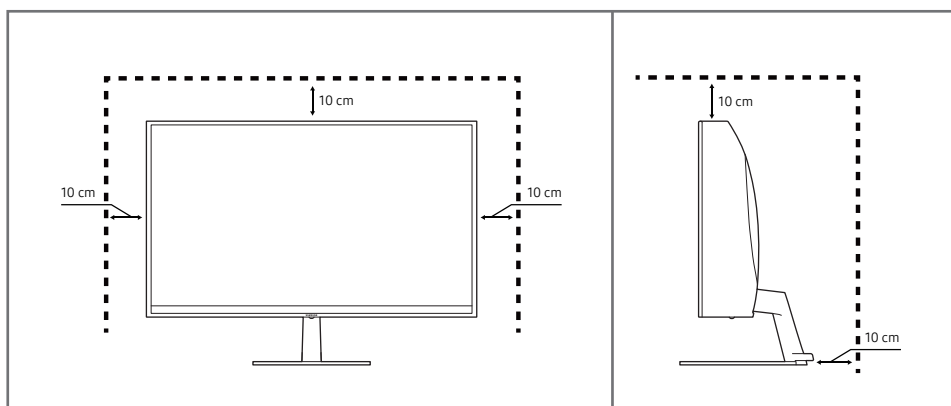
Kapitola 01

Před použitím výrobku

Zabezpečení prostoru instalace

Při umísťování monitoru dbejte na dostatek místa pro odvětrávání. Nadměrný nárůst vnitřní teploty může způsobit požár nebo poškození výrobku. Při instalaci monitoru zajistěte v jeho okolí dostatek místa v souladu se schématem.

— Vzhled se může lišit v závislosti na výrobku.



Bezpečnostní opatření

Varování

Při nedodržení pokynů může dojít k vážným nebo smrtelným úrazům.

Upozornění

Při nedodržení pokynů může dojít k poranění osob nebo poškození majetku.

UPOZORNĚNÍ

RIZIKO ZASAŽENÍ ELEKTRICKÝM PROUDEM. NEOTVÍRAT

UPOZORNĚNÍ: ABYSTE ZAMEZILI NEBEZPEČÍ ÚRAZU ELEKTRICKÝM PRODEM, NEODSTRAŇUJTE KRYT (NEBO ZADNÍ STRANU). UVNITŘ SE NENACHÁZEJÍ UŽIVATELSKY OBSLUŽNÉ ČÁSTI VEŠKEROU ÚDRŽBU PŘENECHTE KVALIFIKOVANÝM OSOBÁM.

	Tento symbol znamená, že součásti uvnitř jsou pod vysokým napětím. Jakýkoli kontakt s vnitřní částí přístroje je nebezpečný.		Střídavé napětí (AC): Jmenovité napětí označené tímto symbolem je napětí AC.
	Tento symbol označuje, že k tomuto přístroji byla přiložena důležitá dokumentace týkající se provozu a údržby.		Stejnsměrné napětí (DC): Jmenovité napětí označené tímto symbolem je napětí DC.
	Výrobek třídy II: Tento symbol indikuje, že zařízení nevyžaduje ochranné elektrické uzemnění. Pokud se na výrobku, který je napájen napájecím kabelem, nevyskytuje tento symbol, výrobek MUSÍ BÝT uzemněn spolehlivým připojením.		Upozornění. Nahlédněte do pokynů k použití: Tento symbol radí uživateli, aby nahlédl do uživatelské příručky, kde najde další informace související s bezpečností.

Čištění

Na modelech s vysoce lesklým povrchem může dojít k vytváření bílých skvrn, pokud je v jejich blízkosti použit ultrazvukový zvlhčovač.

— Chcete-li provést čištění vnitřní části monitoru, kontaktujte zákaznické středisko společnosti Samsung (údržba je zpoplatněna).

Netlačte na obrazovku monitoru rukama ani jinými předměty. Mohlo by dojít k poškození obrazovky.

— Při čištění dbejte opatrnosti, panel a vnější části moderních LCD monitorů jsou náchylné k poškrábání.

— Při čištění dodržujte následující kroky.

- 1 Vypněte monitor a počítač.
- 2 Odpojte napájecí kabel od televizoru.
 - Držte napájecí kabel za zástrčku a nedotýkejte se jej mokřýma rukama. Jinak může dojít k poranění elektrickým proudem.
- 3 Otřete televizor čistým, jemným, suchým hadříkem.
 - Na monitor nepoužívejte čisticí prostředky, které obsahují povrchově aktivní látky, alkohol nebo rozpouštědla.
 - Nestříkejte vodu a saponát přímo na výrobek.
- 4 Namočte měkký hadřík do vody, důkladně jej vyždímejte a následně s ním otřete vnější části monitoru.
- 5 Po dokončení čištění zapojte napájecí kabel zpět do televizoru.
- 6 Zapněte monitor a počítač.

Elektřina a bezpečnost

Varování

- Nepoužívejte poškozený napájecí kabel nebo zástrčku nebo uvolněnou elektrickou zásuvku.
- Nezapojujte více výrobků do jedné elektrické zásuvky.
- Nedotýkejte se napájecího kabelu mokřýma rukama.
- Zasuňte zástrčku zcela do zásuvky tak, aby nebyla uvolněná.
- Připojte elektrickou zástrčku do uzemněné elektrické zásuvky (pouze pro izolovaná zařízení typu 1)
- Napájecí kabel neohýbejte ani jej nevytahujte silou. Dejte pozor, abyste napájecí kabel nenechali pod těžkým předmětem.
- Nepokládejte napájecí kabel nebo výrobek do blízkosti zdrojů tepla.
- Suchým hadříkem očistěte prach kolem kolíků elektrické zástrčky a zásuvky.

Upozornění

- Neodpojujte napájecí kabel během používání výrobku.
- Používejte pouze napájecí kabel dodaný s výrobkem společností Samsung. Nepoužívejte napájecí kabel s jinými výrobky.
- Nechte elektrickou zásuvku, do které je zapojen napájecí kabel, volně přístupnou.
 - V případě problému je třeba přerušit přísun elektrického proudu do výrobku odpojením napájecího kabelu.
- Při odpojování napájecího kabelu z elektrické zásuvky držte zástrčku.

Instalace

Varování

- Neumísťujte na monitor svíčky, odpuzovače hmyzu ani cigarety. Monitor neinstalujte do blízkosti zdrojů tepla.
- Plastové obaly schovejte před dětmi.
 - Děti by se mohly udusit.
- Neumísťujte výrobek na nestabilní nebo chvějící se povrch (vratká police, nakloněný povrch, atd.)
 - Může dojít k pádu monitoru a následně k jeho poškození nebo zranění osob.
 - Používání monitoru v oblasti se zvýšenou mírou vibrací může způsobit jeho poškození nebo požár.
- Monitor neinstalujte ve vozidle nebo na místech vystavených prachu, vlhkosti (kapky vody atd.), oleji nebo kouři.
- Nevystavujte monitor přímému působení slunečního světla, tepla nebo horkých předmětů (např. topení).
 - Může dojít ke zkrácení životnosti výrobku nebo k požáru.
- Neinstalujte výrobek v dosahu dětí.
 - Může dojít k pádu monitoru a ke zranění dětí.
- Jedlý tuk (např. sójový olej) může způsobit poškození nebo deformaci výrobku. Zajistěte, aby nedošlo ke znečištění produktu tukem. Produkt neinstalujte ani nepoužívejte v kuchyni nebo v blízkosti sporáku.

Upozornění

- Při stěhování výrobek neupusťte.
- Nepokládejte výrobek na přední stranu.
- Při instalaci výrobku na skříňku nebo na polici se ujistěte, že jeho přední spodní hrana nevyčnívá.
 - Může dojít k pádu monitoru a následně k jeho poškození nebo zranění osob.
 - Výrobek instalujte pouze na skříňky a police správné velikosti.
- Televizor opatrně postavte.
 - Může dojít k poruše výrobku nebo poranění osob.
- Instalace monitoru na neobvyklá místa (místo vystavené velkému množství jemného prachu, chemickým látkám, extrémním teplotám a množství vlhkosti nebo umístění produktu na místo, kde by měl monitor delší dobu nepřetržitě fungovat) může vážně ovlivnit jeho výkon.
 - Chcete-li výrobek instalovat na podobné místo, poraďte se s centrem služeb zákazníkům společnosti Samsung.

Provoz

Varování

- Uvnitř výrobku je vysoké napětí. Produkt nikdy sami nerozebírejte, neopravujte ani neupravujte.
 - V případě nutnosti opravy kontaktujte centrum služeb zákazníkům společnosti Samsung.
- Chcete-li produkt přesunout, nejprve od něj odpojte všechny kabely včetně napájecího.
- Pokud výrobek vydává nezvyklé zvuky, je cítit spáleninou nebo produkuje kouř, okamžitě vytáhněte napájecí kabel ze zásuvky a kontaktujte centrum služeb zákazníkům společnosti Samsung.
- Nedovolte dětem věšet se na výrobek nebo na něj lézt.
 - Hrozí poranění nebo vážný úraz dětí.
- Pokud výrobek upustíte nebo dojde k poškození vnějšího pláště, vypněte napájení a odpojte napájecí kabel. Potom kontaktujte centrum služeb zákazníkům společnosti Samsung.
 - Při dalším používání může dojít k požáru nebo úrazu elektrickým proudem.
- Nenechávejte na horní hraně výrobku ležet těžké předměty, nebo předměty, které lákají děti (hračky, sladkosti, atd.).
 - Děti se mohou snažit na hračky nebo sladkosti dosáhnout a může na ně spadnout výrobek nebo těžký předmět a může dojít k vážnému zranění.
- Během bouřky výrobek vypněte a odpojte napájecí kabel.
- Chraňte výrobek před padajícími předměty a nárazy.
- Nepřesuňte monitor taháním za napájecí nebo anténní kabel.
- Pokud zjistíte, že uniká plyn, nedotýkejte se výrobku ani elektrické zástrčky. Prostor okamžitě vyvětrejte.
- Nezvedejte ani nehýbejte s výrobkem tahem za napájecí ani žádný jiný kabel.
- Nepoužívejte ani neuchovávejte v blízkosti výrobku hořlavý sprej nebo vznětlivé látky.
- Ujistěte se, že větrací otvory výrobku nejsou blokovány ubrusem nebo závěsem.
 - Zvýšená vnitřní teplota může způsobit požár.
- Nezasouvejte do výrobku (skrz větrací nebo vstupní/výstupní otvory) kovové předměty (tyčky, mince, vlásenky, atd) nebo snadno hořlavé předměty (papír, sirky, atd).
 - Pokud do výrobku vnikne voda nebo jiná cizí látka, bezpodmínečně výrobek vypněte a odpojte napájecí kabel. Potom kontaktujte centrum služeb zákazníkům společnosti Samsung.
- Nepokládejte na výrobek předměty obsahující tekutinu (vázy, nádoby, láhve, atd.) nebo kovové předměty,
 - Pokud do výrobku vnikne voda nebo jiná cizí látka, bezpodmínečně výrobek vypněte a odpojte napájecí kabel. Potom kontaktujte centrum služeb zákazníkům společnosti Samsung.

Upozornění

- Pokud se na obrazovce bude delší dobu zobrazovat statický obraz, může dojít k vypálení obrazu nebo vzniku vadných bodů.
 - Pokud neplánujete monitor po delší dobu používat, uveďte obrazovku do úsporného režimu nebo zapněte spořič obrazovky.
- Pokud nebudete výrobek po delší dobu používat (dovolená atd.), vytáhněte napájecí kabel z elektrické zásuvky.
 - Hromadění prachu v kombinaci s horkem může způsobit požár, úraz elektrickým proudem nebo únik elektrického proudu.
- Dodržujte doporučené rozlišení a frekvenci výrobku.
 - Může dojít ke zhoršení zraku.
- Adaptéry AC/DC nenechávejte u sebe.
- Před použitím adaptéru AC/DC z něj odstraňte plastový sáček.
- Zabraňte vniknutí vody do adaptéru AC/DC nebo výskytu vlhkosti v tomto zařízení.
 - Mohlo by dojít k úrazu elektrickým proudem nebo požáru.
 - Monitor nesmí být používán venku, kde může být vystaven dešti nebo sněhu.
 - Při umývání podlahy dejte pozor, aby se do adaptéru AC/DC nedostala vlhkost.
- Adaptér AC/DC nesmí být umístěn v blízkosti zdroje tepla.
 - V opačném případě může dojít k požáru.
- Adaptér AC/DC musí být umístěn na dobře větraném místě.
- Pokud napájecí adaptér AC/DC umístíte tak, aby visel a kabelový vstup směřoval nahoru, může do adaptéru vniknout voda nebo jiné cizí látky a způsobit jeho selhání.

Ujistěte se, že napájecí adaptér AC/DC leží na rovném stole nebo na podlaze.
- Nepřevracejte televizor vzhůru nohama a při manipulaci jej nechte za podstavec.
 - Výrobek může spadnout a může dojít k jeho poškození nebo k úrazu.
- Při sledování obrazovky z příliš malé vzdálenosti po delší dobu může vést ke zhoršení zraku.
- V okolí výrobku nepoužívejte zvlhčovače nebo kamna.
- Po každé hodině používání monitoru nechte oči odpočinout po dobu delší než 5 minut nebo zaměřte svůj zrak na nějaký vzdálený předmět.
- Pokud byl monitor zapnutý delší dobu a zahřeje se, nedotýkejte se jeho obrazovky.
- Příslušenství malých rozměrů schovejte před dětmi.
- Při nastavování úhlu výrobku dbejte opatrnosti.
 - Může dojít k zaklínění a poranění prstu.
 - Při naklápění do příliš velkého úhlu může výrobek spadnout a způsobit zranění.
- Nepokládejte na výrobek těžké předměty.
 - Může dojít k poruše výrobku nebo poranění osob.

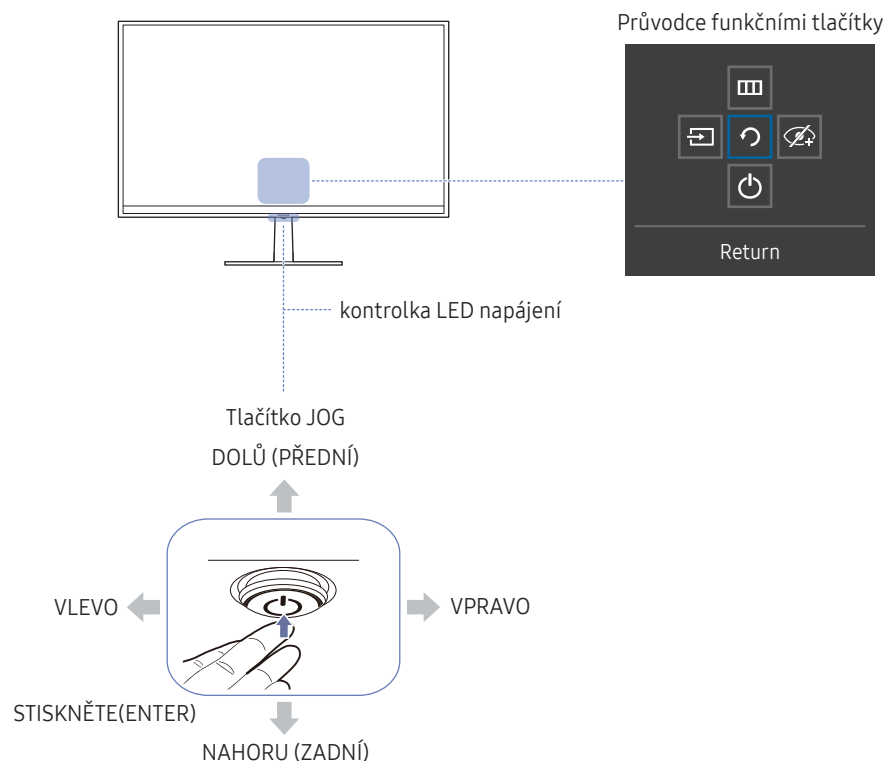
Kapitola 02

Příprava

Části

Ovládací panely

Barva a tvar vlastních součástí se může lišit od vzhledu na obrázku. Změna technických parametrů za účelem vylepšení je vyhrazena bez předchozího upozornění.



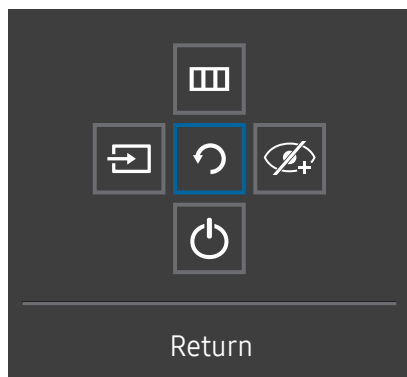
Části

Popis

Tlačítko JOG	<p>Tlačítko pro pohyb ve více směrech pro usnadnění navigace.</p> <p>— Tlačítko JOG se nachází dole ve středu obrazovky a lze jím pohybovat v 5 směrech: NAHORU/DOLŮ/DOLEVA/DOPRAVA/STISKNĚTE(ENTER).</p>
kontrolka LED napájení	<p>Tato LED je kontrolka stavu napětí a funguje jako</p> <ul style="list-style-type: none">• Napájení zapnuto (Tlačítko napájení): Vypnutá LED kontrolka napájení• Režim úspory energie: Blikající LED kontrolka napájení• Napájení vypnuto (Tlačítko napájení): Zapnutá LED kontrolka napájení <p>— Funkci LED kontrolky napájení lze změnit v nabídce. (System → Power LED On) Průvodce funkčními tlačítky se může lišit v závislosti na funkci nebo modelu výrobku. Viz konkrétní výrobek.</p> <p>— Pomocí tlačítka napájení (☺) na tlačítku JOG je zapnete nebo vypnete.</p>
Průvodce funkčními tlačítky	<p>Po zapnutí obrazovky stisknete tlačítko JOG. Zobrazí se průvodce funkčními tlačítky. Chcete-li získat přístup k nabídce na obrazovce při zobrazení průvodce, stisknete znovu odpovídající směrové tlačítko.</p> <p>— Průvodce funkčními tlačítky se může lišit v závislosti na funkci nebo modelu výrobku. Viz konkrétní výrobek.</p>

Průvodce funkčními tlačítky

Průvodce funkčními tlačítky použijete stisknutím tlačítka JOG, když je obrazovka zapnutá. Pak se objeví následující okno.



NAHORU/DOLŮ/DOLEVA/DOPRAVA: Přejděte na požadovanou položku. Při změně výběru se zobrazí popis pro jednotlivé položky.








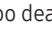




Pokud se na monitoru nezobrazí nabídka OSD můžete tlačítko JOG použít podle následující tabulky.

Nahoru : Změňte nastavení pro **Brightness**, **Contrast** a **Sharpness**.

Dolů : Změňte nastavení hodnoty **Volume**.

Doleva nebo doprava: Změňte nastavení hodnoty **Source**.

STISKNĚTE(ENTER): Bude použita vybraná položka.

Části	Popis
Source	 Vyberte položku  a změňte vstupní zdroj pohybem tlačítka JOG na obrazovce průvodce funkčními tlačítky. Pokud dojde ke změně vstupního zdroje, zobrazí se v levém horním rohu obrazovky zpráva. Vybere  pohybem tlačítka JOG na obrazovce průvodce funkčními tlačítky. Tento monitor zobrazuje nabídku v podobě zobrazení displeje na obrazovce.
Menu	 Zamknutí nabídky OSD: Zamknutím nabídky OSD zachováte aktuální nastavení, případně zabráníte jiným uživatelům, aby nastavení změnili. Aktivace/deaktivace: Chcete-li aktivovat či deaktivovat zamknutí nabídky OSD, zobrazte obrazovku „Nabídka“, stisknutím pravé části tlačítka JOG, přejděte na další fázi a poté stiskněte levou část tohoto tlačítka a 10 sekund je v této poloze podržte, dokud nezmizí průvodce funkčními tlačítky. Je-li aktivováno zamknutí nabídky OSD, je možné nastavit funkce Brightness a Contrast . K dispozici je možnost Eye Saver Mode , Sound (Volume) a HDMI-CEC . Lze zobrazit nabídku Self Diagnosis a Information .
Eye Saver Mode	 Vybere  pohybem tlačítka JOG na obrazovce průvodce funkčními tlačítky. Stisknutím aktivujte nebo deaktivujte režim Eye Saver Mode . ( : On,  : Off) Je-li k dispozici funkce Eye Saver Mode , nejsou k dispozici následující položky. <ul style="list-style-type: none">Picture → Picture Mode, Brightness, Color, Game ModeSystem → Eco Saving Plus
Power Off	 Vybere  pro vypnutí monitoru pohybem tlačítka JOG na obrazovce průvodce funkčními tlačítky.
Return	 Pomocí tlačítka JOG opusťte nabídku průvodce funkčními tlačítky a po zobrazení obrazovky průvodce funkčními tlačítky vyberte ikonu  .

U skutečných modelů se budou možnosti průvodce funkčními tlačítky lišit z důvodu funkční variace.

Průvodce směrovými tlačítky

— Na obrazovce průvodce směrovými tlačítky se po zapnutí obrazovky produktu nebo při změně vstupního zdroje zobrazí následující možnosti nabídky.

— Na stránce funkčních tlačítek se zobrazuje, zda je zapnutý režim **Eye Saver Mode**.

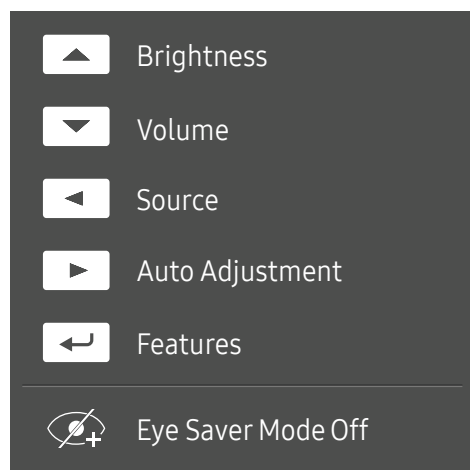


On



Off

Režim **Analog**



— Upravte nastavení **Analog**

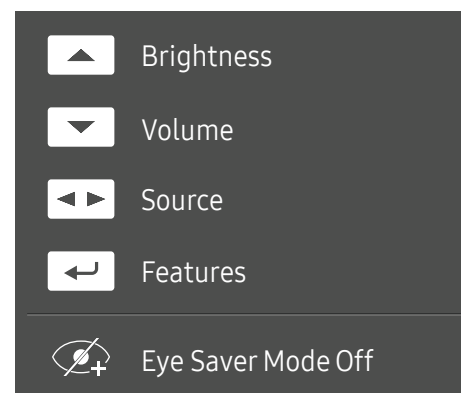
- NAHORU: Nastavení funkce **Brightness, Contrast**.
- DOLŮ: Nastavení funkce **Volume, Mute**.
- VLEVO: Nastavení funkce **Source**.
- DOPRAVA: Nastavení funkce **Auto Adjustment**.

— Změna rozlišení v nabídce Vlastnosti zobrazení aktivuje funkci **Auto Adjustment**.

— Tato funkce je dostupná pouze v režimu **Analog**.

- STISKNĚTE(ENTER): Průvodce funkčními tlačítky displeje.

Režim **HDMI, DisplayPort**

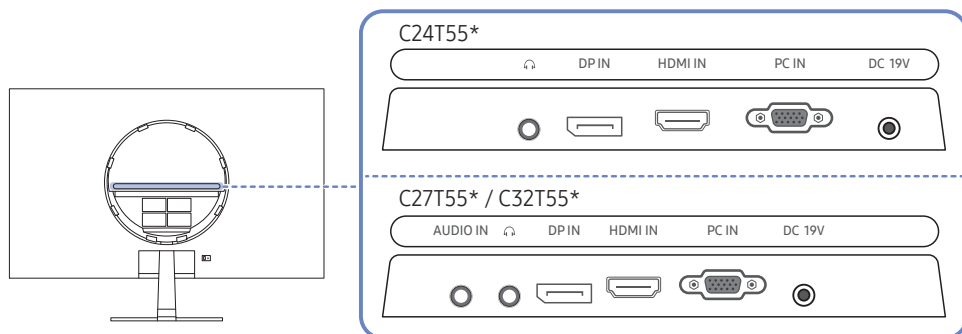






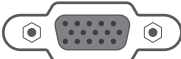

— Upravte nastavení **HDMI, DisplayPort**

- NAHORU: Nastavení funkce **Brightness, Contrast, Sharpness**.
- DOLŮ: Nastavení funkce **Volume, Mute**.
- DOLEVA/DOPRAVA: Nastavení funkce **Source**.
- STISKNĚTE(ENTER): Průvodce funkčními tlačítky displeje.

Typy konektorů

— Dostupné funkce se mohou lišit v závislosti na modelu monitoru. Barva a tvar vlastních součástí se může lišit od vzhledu na obrázku. Změna technických parametrů za účelem vylepšení je vyhrazena bez předchozího upozornění. Viz konkrétní výrobek.

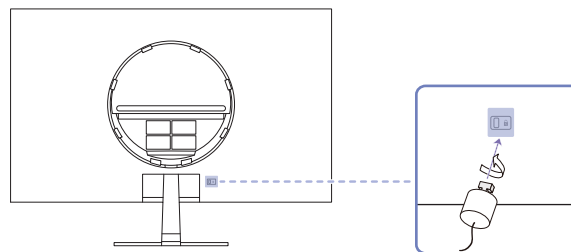


Konektor	Popis
AUDIO IN 	Přijímá zvuk z počítače prostřednictvím zvukového kabelu. — Pouze model C27T55* / C32T55*.
 AUDIO IN	Připojuje se do výstupního zvukového zařízení, např. sluchátek nebo sluchátek do uší.
DP IN 	Slouží k připojení k počítači pomocí kabelu DP.
HDMI IN 	Připojení vstupního zařízení (zdroje signálu) pomocí kabelu HDMI nebo HDMI-DVI.
PC IN 	Připojuje se k počítači prostřednictvím kabelu D-SUB.
DC 19V 	Připojení adaptéru AC/DC.

Zámek proti krádeži

— Zámek proti krádeži umožňuje výrobek zabezpečit při použití na veřejných místech.
— Tvar a zajišťovací mechanismus zámku je závislý na výrobci. Pokyny k použití naleznete v příručce dodávané se zámkem.

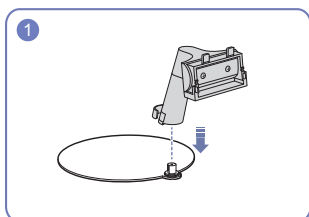
Postup instalace zámku:



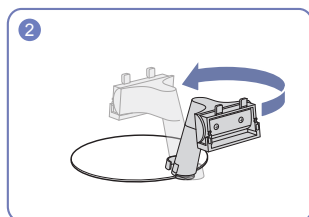
- 1 Upevněte lanko zámku k těžkému předmětu, jako je například stůl.
- 2 Protáhněte jeden konec lanka okem na druhé straně lanka.
- 3 Vložte zámek do bezpečnostního slotu na zadní straně monitoru.
- 4 Uzamkněte zámek.
 - Zámek je třeba koupit zvlášť.
 - Pokyny k použití naleznete v příručce dodávané se zámkem.
 - Zámky proti krádeži je možné zakoupit u prodejců elektroniky nebo výpočetní techniky.

Instalace

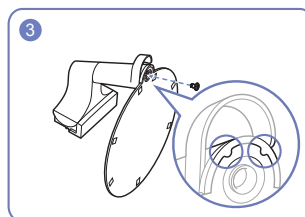
Přípevnění stojanu



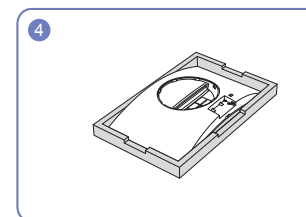
Zapojte konektor stojanu do stojanu ve směru znázorněném na obrázku.



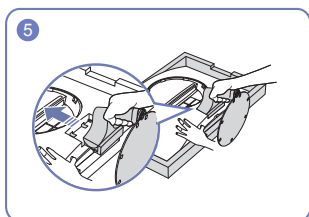
Otočte konektor stojanu o 180° do normální polohy.



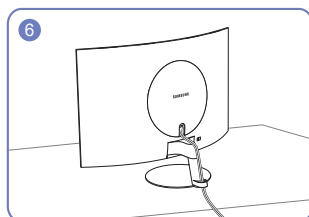
Vyrovnejte stojan s vodící lištou konektoru stojanu a otočením šroubu na spodní straně stojanu stojan upevněte.



Na podlahu umístěte ochranný prostředek Styrofoam (podložka), který je součástí balení, a umístěte výrobek na prostředek Styrofoam horní částí směrem dolů podle nákresu. Nemáte-li k dispozici prostředek Styrofoam, použijte silnou sedací podložku.



Držte hlavní těleso výrobku rukou tak, jak je znázorněno na obrázku. Zasuňte sestavený stojan do tělesa výrobku ve směru šipky znázorněné na obrázku.



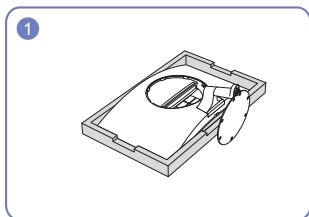
Podle obrázku připojte napájecí a signálový kabel.

- Než výrobek sestavíte, položte jej na rovnou a stabilní plochu tak, aby obrazovka směřovala dolů.
⚠ Výrobek je zakřivený. Působení tlaku na výrobek na rovném podkladu může způsobit poškození výrobku. Leží-li produkt na zemi přední stranou směrem nahoru nebo dolů, nepůsobte na něj silou.

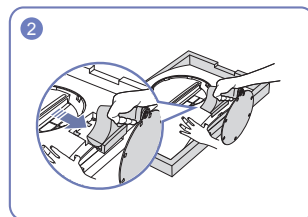
Sejmutí stojanu

— Před demontáží stojanu z monitoru umístěte monitor na rovný a stabilní povrch obrazovkou směrem dolů.

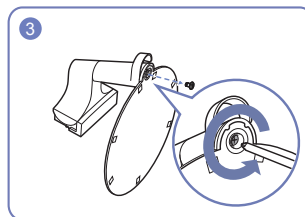
⚠ Výrobek je zakřivený. Působení tlaku na výrobek na rovném podkladu může způsobit poškození výrobku. Leží-li produkt na zemi přední stranou směrem nahoru nebo dolů, nepůsobte na něj silou.



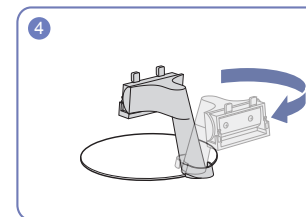
Na podlahu umístěte ochranný prostředek Styrofoam (podložka), který je součástí balení, a umístěte výrobek na prostředek Styrofoam horní částí směrem dolů podle nákresu. Nemáte-li k dispozici prostředek Styrofoam, použijte silnou sedací podložku.



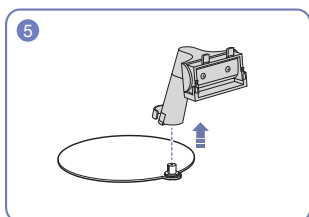
Zatlačte jednou rukou na spodní část monitoru a druhou rukou zatáhněte za stojan ve směru šipky na obrázku.



Vytáhněte konektor stojanu ze stojanu otáčením závitů ve směru šipky znázorněné na obrázku.

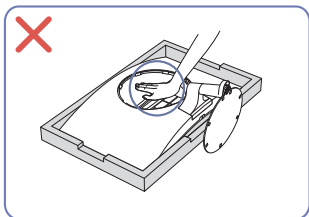


Otočte konektor stojanu o 180°.

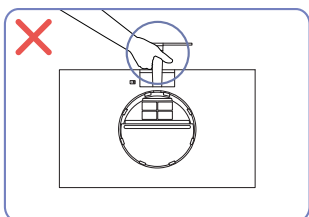


Odpojte konektor od stojanu ve směru znázorněném na obrázku.

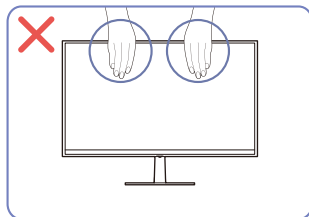
Opatření při přesouvání monitoru



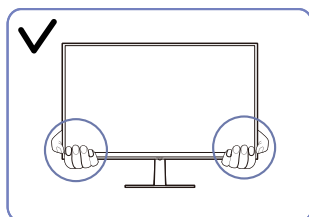
- Na monitor netlačte. Mohlo by dojít k poškození monitoru.



- Nedržte výrobek vzhůru nohama pouze za stojan.



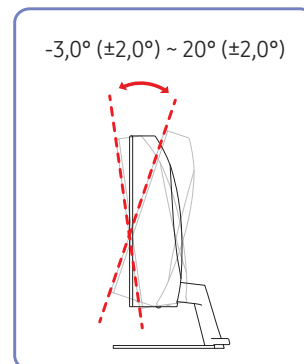
- Nevyvíjejte přímý tlak na obrazovku.
- Při přesouvání monitoru se nedotýkejte obrazovky.



- Při přesouvání držte monitor za spodní rohy nebo okraje.

Nastavení sklonu monitoru

— Barva a tvar vlastních součástí se může lišit od vzhledu na obrázku. Změna technických parametrů za účelem vylepšení je vyhrazena bez předchozího upozornění.



- Naklonění monitoru je nastavitelné.
- Uchopte dolní část výrobku a opatrně nastavte náklon.

Kapitola 03

Připojení a používání vstupních zařízení

Před montáží monitoru si přečtěte následující pokyny.

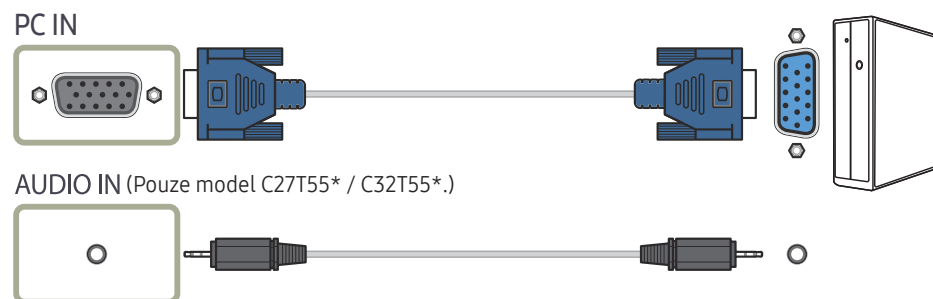
- 1 Před instalací produktu ověřte tvar obou portů dodaných signálových kabelů a tvar a umístění portů na produktu a externím zařízení.
- 2 Před instalací produktu nezapomeňte z produktu i z externího zařízení odpojit napájecí kabely. Zabráníte tím poškození produktu v důsledku zkratu či nadproudu.
- 3 Po správném zapojení všech signálových kabelů připojte napájecí kabely zpět k produktu a externímu zařízení.
- 4 Po dokončení instalace si v zájmu správného používání produktu nezapomeňte přečíst uživatelskou příručku, která obsahuje další informace o funkcích produktu, bezpečnostních opatřeních aj.

Připojení a užívání PC

Použijte připojení vhodné pro váš počítač.

- Dostupné konektory a kabely se mohou u různých výrobků lišit.
- Dostupné konektory se mohou lišit podle typu výrobku.
- Nejdříve odpojte napájecí kabely monitoru a dalších zařízení (např. počítač, settop box atd.).

Připojení pomocí kabelu D-SUB (analogový)



Připojení pomocí kabelu HDMI



— Při připojování kabelu HDMI použijte kabel dodaný společně se součástmi monitoru. Použití jiného kabelu HDMI, než který byl dodán společností Samsung, může způsobit snížení kvality obrazu.

Připojení pomocí kabelu DP




— Doporúčujeme použít kabel DP kratší než 1,5 m. Kabel delší než 1,5 m může mít vliv na kvalitu obrazu.

Připojení pomocí kabelu HDMI-DVI



AUDIO IN (Pouze model C27T55* / C32T55*.)



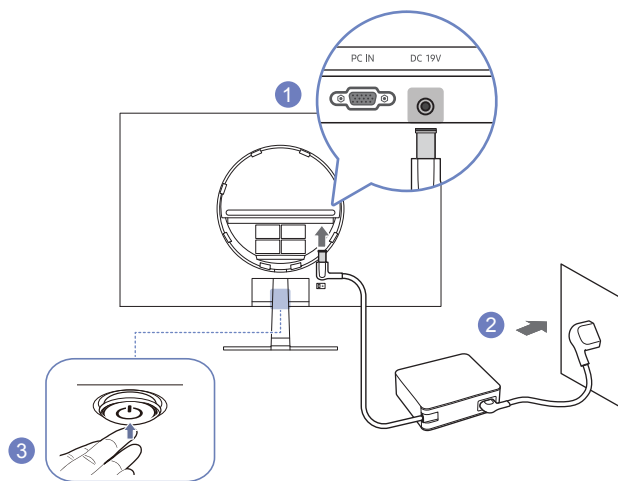
- Funkce zvuku není podporována, pokud je zdrojové zařízení připojeno kabelem HDMI-DVI.
- Optimální rozlišení nemusí být v propojení kabelem HDMI-DVI k dispozici.
- Připojujete-li počítač pomocí kabelu HDMI-DVI, nastavte **DVI PC**. ( → **System** → **PC/AV Mode** → **HDMI**)

Připojení sluchátek nebo sluchátek do uší



- Aktivujete-li zvuk prostřednictvím kabelu D-SUB + AUDIO (Pouze model C27T55* / C32T55*.), HDMI-HDMI nebo DP, použijte sluchátka.
- Konektor sluchátek podporuje pouze 3-vodičový konektor typu TRS (tip-ring-sleeve).

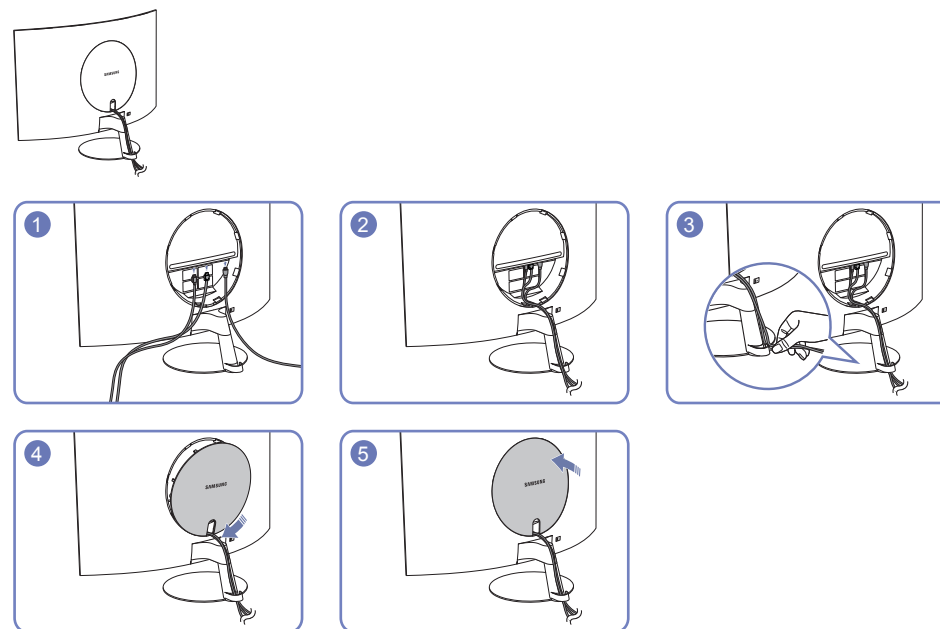
Připojení napájení



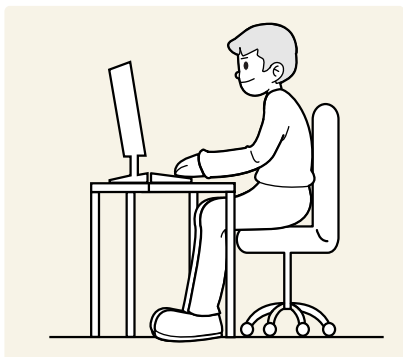
- 1 Připojte napájecí kabel k adaptéru AC/DC. Poté připojte adaptér AC/DC ke konektoru DC 19V na zadní straně cloudboxu.
- 2 Dále připojte napájecí kabel do elektrické zásuvky.
- 3 Zapněte výrobek stisknutím tlačítka JOG na jeho spodní straně.

— Výstupní napětí se přepne automaticky.

Uspořádání připojených kabelů



Správné držení těla při používání monitoru



Zde jsou pokyny pro správné držení těla při používání monitoru:

- Snažte se držet rovná záda.
- Vzdálenost očí od obrazovky by měla být 45 až 50cm a na obrazovku byste se měli dívat směrem mírně dolů.
- Mějte obrazovku přímo před sebou.
- Nastavte úhel tak, aby obrazovka neodrážela světlo.
- Mějte lokty v pravém úhlu a udržujte paže v rovině s hřbetem ruky.
- Lokty by měly svírat zhruba pravý úhel.
- Nastavte výšku monitoru tak, aby byla chodidla položena na zemi a kolena udržujte v úhlu 90 stupňů nebo větším. Udržujte paže v pozici pod úrovní srdce.
- Úlevu od únavy očí dosáhnete prováděním očních cviků nebo pravidelným mrkáním.

Instalace ovladače

- Nastavení optimálního rozlišení a frekvence monitoru zajistíte instalací příslušného ovladače zařízení.
- Chcete-li nainstalovat nejnovější verzi ovladače produktu, stáhněte si ji z webu Samsung na adrese <http://www.samsung.com>.

Nastavení optimálního rozlišení

Při prvním zapnutí monitoru po zakoupení se zobrazí informační zpráva o nastavení optimálního rozlišení.

Vyberte jazyk v informační zprávě a změňte rozlišení ve vašem počítači na optimální hodnotu.

- Pokud není vybráno optimální rozlišení, zpráva se zobrazí až třikrát po určitou dobu, a to i v případě, že dojde k vypnutí a opětovnému zapnutí monitoru.
- Pokud chcete nastavit optimální rozlišení pro svůj počítač. Přečtěte si (otázky a odpovědi) → [„Jak lze změnit rozlišení?“](#)

Kapitola 04

Nastavení obrazovky

Průvodce funkčními tlačítky →  → **Picture**

Nakonfigurujte nastavení obrazovky, jako je například jas. K dispozici je podrobný popis všech funkcí. Pokud jde o podrobnosti, viz váš produkt.

— Dostupné funkce se mohou lišit v závislosti na modelu monitoru. Barva a tvar vlastních součástí se může lišit od vzhledu na obrázku. Změna technických parametrů za účelem vylepšení je vyhrazena bez předchozího upozornění.

Picture Mode

Tato nabídka poskytuje optimální kvalitu obrazu vhodnou pro prostředí, kde bude výrobek používán.

- Tato nabídka není k dispozici, pokud je aktivována funkce **Eco Saving Plus**.
- Tato nabídka není k dispozici, pokud je aktivována funkce **Game Mode**.
- Tato nabídka není k dispozici, pokud je aktivována funkce **Eye Saver Mode**.

V režimu PC

- **Custom**: Podle potřeby přizpůsobte kontrast a jas.
- **Standard**: Umožňuje získat kvalitu obrazu pro úpravu dokumentů nebo používání Internetu.
- **Cinema**: Umožňuje získat jas a ostrost monitorů vhodných pro sledování videa a obsahu disku DVD.
- **Dynamic Contrast**: Umožňuje získat vyvážený jas prostřednictvím automatického nastavení kontrastu.

V režimu AV

Je-li externí vstup připojen prostřednictvím konektoru HDMI/DP a režim **PC/AV Mode** je nastaven na hodnotu **AV**, bude mít funkce **Picture Mode** k dispozici čtyři automatická nastavení obrazu (**Dynamic**, **Standard**, **Movie** a **Custom**), která jsou továrně přednastavena. Můžete zvolit nastavení **Dynamic**, **Standard**, **Movie** nebo **Custom**. Při zvolení možnosti **Custom** je obraz automaticky nastaven podle vašeho vlastního nastavení.

- **Dynamic**: Volbou tohoto nastavení získáte ostřejší obraz než v režimu **Standard**.
- **Standard**: Tento režim zvolte, pokud je okolí jasné.
- **Movie**: Tento režim zvolte, pokud je okolí tmavé. Režim je energeticky úsporný a šetří vaše oči.
- **Custom**: Tento režim zvolte, pokud chcete nastavit obraz podle vlastní volby.

Brightness

Nastavení celkového jasu obrazu. (Rozsah: 0–100)

Čím vyšší bude hodnota jasu, tím bude obraz světlejší.

- Tato nabídka není k dispozici, pokud je funkce **Picture Mode** nastavena na režim **Dynamic Contrast**.
- Tato nabídka není k dispozici, pokud je aktivována funkce **Eco Saving Plus**.
- Tato nabídka není k dispozici, pokud je aktivována funkce **Eye Saver Mode**.

Contrast

Nastavení kontrastu mezi objekty a pozadím (Rozsah: 0–100)

Čím vyšší bude hodnota kontrastu, tím budou objekty na obrazovce zřetelnější.

- Tato možnost není k dispozici, pokud je **Picture Mode** v režimu **Cinema** nebo **Dynamic Contrast**.
- Tato nabídka není k dispozici, pokud je aktivována funkce **Game Mode**.

Sharpness

Zvýrazňuje nebo rozmazává obrysy objektů (Rozsah: 0–100)

Čím bude hodnota vyšší, tím budou obrysy objektů výraznější.

- Tato možnost není k dispozici, pokud je **Picture Mode** v režimu **Cinema** nebo **Dynamic Contrast**.
- Tato nabídka není k dispozici, pokud je aktivována funkce **Game Mode**.

Color

Nastavte odstín obrazovky.

- Tato nabídka není k dispozici, pokud je funkce **Picture Mode** nastavena na režim **Cinema** nebo **Dynamic Contrast**.
- Tato nabídka není k dispozici, pokud je aktivována funkce **Game Mode**.
- Tato nabídka není k dispozici, pokud je aktivována funkce **Eye Saver Mode**.
- **Color Tone**: Vyberte barevný odstín, který nejlépe odpovídá vašim požadavkům na zobrazení.
 - **Cool 2**: Umožňuje nastavit teplotu barev na chladnější hodnotu než **Cool 1**.
 - **Cool 1**: Umožňuje nastavit teplotu barev na chladnější hodnotu než režim **Normal**.
 - **Normal**: Zobrazí standardní teplotu barev.
 - **Warm 1**: Umožňuje nastavit teplotu barev na teplejší hodnotu než režim **Normal**.
 - **Warm 2**: Umožňuje nastavit teplotu barev na teplejší hodnotu než **Warm 1**.
 - **Custom**: Přizpůsobí teplotu barev.
- Pokud je externí vstup připojen prostřednictvím rozhraní HDMI/DP a režim **PC/AV Mode** je nastaven na hodnotu **AV**, funkce **Color Tone** má čtyři možnosti nastavení teploty barev (**Cool**, **Normal**, **Warm** a **Custom**).
- **Red**: Nastavení úrovně sytosti červené. Hodnoty blížící se 100 znamenají větší intenzitu barvy.
- **Green**: Nastavení úrovně sytosti zelené. Hodnoty blížící se 100 znamenají větší intenzitu barvy.
- **Blue**: Nastavení úrovně sytosti modré. Hodnoty blížící se 100 znamenají větší intenzitu barvy.
- **Gamma**: Nastavení střední úrovně jasu.
 - **Mode1** / **Mode2** / **Mode3**

Black Level

Je-li přehrávač DVD nebo set-top box připojen k výrobku prostřednictvím rozhraní HDMI, může v závislosti na připojeném vstupním zařízení docházet ke snižování kvality obrazu (snižování kvality kontrastu/barev, úrovně černé atd.).

V takovém případě je možné použít k úpravě kvality obrazu funkci **Black Level**.

— Tato funkce je dostupná pouze v režimu **HDMI**.

- **Normal**: Tento režim vyberte, pokud nedochází ke snižování úrovně kontrastu.
- **Low**: Tento režim vyberte k omezení úrovně černé a zvýšení úrovně bílé, pokud dochází ke snižování úrovně kontrastu.

— **Black Level** nemusí být kompatibilní s některými zdrojovými zařízeními.

— Funkce **Black Level** se aktivuje pouze při určitém rozlišení **AV**, například 720P při 60 Hz a 1080P při 60 Hz.

Eye Saver Mode

V tomto režimu je nastavena optimální kvalita obrazu, která snižuje námahu očí.

TÜV Rheinland „Low Blue Light Content“ představuje certifikaci pro výrobky, které splňují požadavky na nižší intenzitu modrého světla. Je-li u položky **Eye Saver Mode** nastavena možnost **On**, intenzita modrého světla o vlnové délce přibližně 400 nm klesne tak, aby byla zajištěna optimální kvalita obrazu potřebná ke snížení namáhání očí. Intenzita modrého světla bude zároveň nižší než ve výchozím nastavení, což je prokázáno testy společnosti TÜV Rheinland a udělením certifikace, která osvědčuje splnění požadavků norem TÜV Rheinland „Low Blue Light Content“.

Game Mode

Konfigurujte nastavení obrazovky produktu pro herní režim.

Funkci použijte, pokud hrajete hry na počítači, nebo je-li připojena herní konzola, jako například PlayStation™ nebo Xbox™.

— Tato nabídka není k dispozici, pokud je aktivována funkce **Eye Saver Mode**.

— Dojde-li k vypnutí monitoru, aktivaci režimu úspory energie nebo změně vstupního zdroje, přejde režim **Game Mode** do stavu **Off** i v případě, že je nastaven na **On**.

— Chcete-li, aby režim **Game Mode** zůstal stále zapnutý, zaškrtněte možnost **Always On**.

Response Time

Zrychlením frekvence odezvy panelu získáte živější a přirozenější obraz videa.

— Režim **Standard** používejte, pokud právě nepřehráváte videa a nehrajete hry.

Screen Ratio

Umožňuje změnit velikost obrazu.

V režimu PC

- **Auto:** Obraz se zobrazuje s poměrem stran odpovídajícím vstupnímu zdroji.
- **Wide:** Obraz se zobrazuje na celou obrazovku bez ohledu na poměr stran vstupního zdroje.

V režimu AV

- **4:3:** Zobrazí obraz v poměru 4:3. Vhodné pro videa a standardní vysílání.
- **16:9:** Obraz se zobrazuje v poměru 16:9.
- **Screen Fit:** Obraz se zobrazuje v původním poměru 16:9 bez oříznutí.

— Tato funkce nemusí být v závislosti na konektorech monitoru podporována.

— Změna parametru **Screen Ratio** je dostupná při splnění následujících podmínek.

— Vstupní zdroj má rozlišení 480p, 576p, 720p nebo 1080p a monitor zobrazuje normálně. (Některé modely nemusí uvedené signály podporovat.)

— Tyto možnosti lze nastavit pouze v případě, že je externí vstup připojen prostřednictvím portu HDMI/DP a položka **PC/AV Mode** je nastavena na hodnotu **AV**.

— Tato možnost je k dispozici, když je technologie **FreeSync** neaktivní.

Screen Adjustment

— Připojení pomocí kabelu HDMI/DP

— Tato možnost je k dispozici, pouze pokud je funkce **PC/AV Mode** nastavena na **AV**.

— Tato nabídka je k dispozici pouze tehdy, pokud je funkce **Screen Ratio** nastavena na možnost **Screen Fit** v režimu **AV**.

Pokud je signál 480p, 576p, 720p nebo 1080p připojen v režimu **AV** a monitor může zobrazovat normálně, vyberte možnost **Screen Fit** a upravte horizontální a vertikální polohu v 0 až 6 úrovních.

— **Coarse, Fine:** Tato funkce je dostupná pouze v režimu **Analog**.

Konfigurace funkce H-Position & V-Position

H-Position: Přesune obraz doleva nebo doprava.

V-Position: Posuňte obrazovku nahoru nebo dolů.

Kapitola 05

Nastavení hodnot OSD (zobrazení na obrazovce)

Průvodce funkčními tlačítky →  → [OnScreen Display](#)

K dispozici je podrobný popis všech funkcí. Pokud jde o podrobnosti, viz váš produkt.

— Dostupné funkce se mohou lišit v závislosti na modelu monitoru. Barva a tvar vlastních součástí se může lišit od vzhledu na obrázku. Změna technických parametrů za účelem vylepšení je vyhrazena bez předchozího upozornění.

Transparency

Nastavení průhlednosti pro okna nabídek.

Position

H-Position

Přesune polohu nabídky doleva nebo doprava.

V-Position

Posuňte polohu nabídky nahoru nebo dolů.

Language

Nastavuje jazyk nabídky.

— Nastavení jazyka má vliv pouze na jazyk nabídky na obrazovce.

— Nemá vliv na fungování aplikací v počítači.

Display Time

Nabídka OSD automaticky zmizí, pokud nebude po určitou dobu používána.

Funkce **Display Time** slouží k nastavení doby, po jejímž uplynutí má nabídka OSD zmizet.

Kapitola 06

Nastavení a resetování

Průvodce funkčními tlačítky →  → System

K dispozici je podrobný popis všech funkcí. Pokud jde o podrobnosti, viz váš produkt.

— Dostupné funkce se mohou lišit v závislosti na modelu monitoru. Barva a tvar vlastních součástí se může lišit od vzhledu na obrázku. Změna technických parametrů za účelem vylepšení je vyhrazena bez předchozího upozornění.

FreeSync

— Tato funkce nepodporuje režim **Analog**.

Technologie **FreeSync** je řešení eliminující trhání obrazovky bez obvyklého zpoždění a latence.

Tato funkce eliminuje trhání a zpoždění obrazovky v průběhu hry. Získejte lepší zážitek ze hry.

Zobrazené položky nabídky funkce **FreeSync** na monitoru se mohou lišit v závislosti na modelu monitoru a kompatibilitě s grafickou kartou AMD.

- **Off**: Slouží k deaktivaci funkce **FreeSync**.
- **On**: Zapněte funkci **FreeSync** grafické karty AMD. Při hraní některých her se může objevit problikávání.

Při použití funkce **FreeSync** použijte optimální rozlišení.

Správnou metodu nastavení frekvence obnovení naleznete v části **Otázky a odpovědi** → **Jak lze změnit frekvenci?**

— Funkce **FreeSync** se aktivuje pouze v režimu **HDMI** nebo **DisplayPort**.
Používáte-li funkci **FreeSync**, používejte dodávaný kabel HDMI/DisplayPort.

Pokud používáte funkci **FreeSync** při hraní her, může dojít k následujícím problémům:

- V závislosti na typu grafické karty, nastavení možností hry nebo přehrávaném videu může obrazovka blikat. Zkuste provést tyto akce: snižte hodnoty nastavení hry, změňte aktuální režim **FreeSync** na **Off** nebo na webu společnosti AMD zkontrolujte verzi ovladače vaší grafické karty a ovladač aktualizujte na nejnovější verzi.
- Při použití funkce **FreeSync** může blikat obrazovka z důvodu kolísání výstupní frekvence z grafické karty.

- Frekvence odezvy se může v závislosti na rozlišení během hraní hry měnit. Vyšší rozlišení obecně snižuje frekvenci odezvy.

- Může docházet k poklesu kvality zvuku monitoru.

— Pokud při používání této funkce narazíte na problémy, kontaktujte servisní středisko společnosti Samsung.

— Pokud změníte rozlišení obrazovky, když je u funkce nastavena možnost **On**, obrazovka může být vlivem grafické karty na chvíli prázdná. Nastavte funkci **FreeSync** na **Off** a změňte rozlišení.

— Funkce je nedostupná u zařízení (např. AV zařízení), která neobsahují žádnou grafickou kartu AMD.
V případě použití funkce, může selhávat obrazovka.

Seznam modelů grafických karet podporujících technologii FreeSync

Technologii **FreeSync** lze použít pouze ve spojení s určitými grafickými kartami AMD. Podporované grafické karty naleznete na následujícím seznamu:

Nainstalujte nejnovější oficiální grafické ovladače společnosti AMD podporující technologii **FreeSync**.

— Další modely grafických karet AMD, které podporují funkci **FreeSync**, najdete na webu společnosti AMD.

— Používáte-li grafickou kartu jiného výrobce, vyberte možnost **FreeSync Off**.

— Při použití funkce **FreeSync** prostřednictvím kabelu HDMI nemusí tato funkce fungovat z důvodu omezení šířky pásma určitými grafickými kartami AMD.

- | | |
|--|--|
| • Radeon™ RX Vega series | • Radeon™ Pro Duo (2016 edition) |
| • Radeon™ RX 500 series | • Radeon™ R9 Nano series |
| • Radeon™ RX 400 series | • Radeon™ R9 Fury series |
| • Radeon™ R9/R7 300 series (s výjimkou R9 370/X, R7 370/X, R7 265) | • Radeon™ R9/R7 200 series (s výjimkou R9 270/X, R9 280/X) |

Sound

Modely C24T55* nejsou podporovány.

Volume

Změňte nastavení hodnoty **Volume**.

Sound Mode

- **Standard**: Slouží k výběru normálního režimu zvuku.
- **Music**: Zvýrazní hudbu oproti hlasům.
- **Movie**: Poskytuje nejlepší zvuk pro filmy.
- **Clear Voice**: Zvýrazní hlas oproti jiným zvukům.

Select Sound

- **Stereo**: Nechte zvuk vycházet z levého i pravého reproduktoru.
- **Left Channel** : Nastaví do levého i pravého reproduktoru reprodukci levého zvukového kanálu.
- **Right Channel** : Nastaví do levého i pravého reproduktoru reprodukci pravého zvukového kanálu.

Volume

Modely C27T55* / C32T55* nejsou podporovány.

Změňte nastavení hodnoty **Volume**.

Eco Saving Plus

Umožňuje snížit spotřebu energie v porovnání se spotřebou při maximální úrovni jasu.

— Tato možnost není k dispozici, pokud je **Picture Mode** v režimu **Dynamic Contrast**.

— Tato nabídka není k dispozici, pokud je aktivována funkce **Game Mode**.

— Tato nabídka není k dispozici, pokud je aktivována funkce **Eye Saver Mode**.

- **Off**: Deaktivuje funkci **Eco Saving Plus**.
- **Auto**: Spotřeba energie automaticky klesne o 10% oproti aktuálnímu nastavení. (Míra snížení spotřeby energie závisí na jasu obrazovky.)
- **Low**: Umožňuje ušetřit až 25 % energie v porovnání se spotřebou při maximální úrovni jasu.
- **High**: Umožňuje ušetřit až 50 % energie v porovnání se spotřebou při maximální úrovni jasu.

Dynamic Brightness

Automatické nastavení jasu umožňuje zajistit nejlepší možný kontrast obrazovky v aktuálních podmínkách.

- **Off / On**

Off Timer Plus

Konfigurace režimu Off Timer

Off Timer: Zapněte režim **Off Timer**.

Turn Off After: Časovač vypnutí lze nastavit v rozsahu 1 až 23 hodin. Monitor se automaticky vypne po určitém počtu hodin.

- Tato možnost je k dispozici, pouze pokud je funkce **Off Timer** nastavena na **On**.
- U produktů určených pro trh v některých oblastech je funkce **Off Timer** nastavena tak, aby byla automaticky aktivována 4 hodiny po zapnutí monitoru. K tomu dochází v souladu s předpisy napájení. Pokud si nepřejete, aby se časovač aktivoval, přejděte na položku **III** → **System** → **Off Timer Plus** a nastavte položku **Off Timer** na **Off**.

Konfigurace režimu Eco Timer

Eco Timer: Zapněte režim **Eco Timer**.

Eco Off After: **Eco Timer** lze nastavit v rozmezí 10 a 180 minut. Monitor se automaticky vypne po uplynutí určité doby.

- Tato možnost je k dispozici, pouze pokud je funkce **Eco Timer** nastavena na **On**.

PC/AV Mode

Nastavte **PC/AV Mode** na hodnotu **AV**. Velikost obrazu se zvětší.

Tato možnost je užitečná při sledování filmů.

- **PC:** Při připojení k počítači nastavte na hodnotu „**PC**“.
- **AV:** Při připojení k zařízení AV nastavte na hodnotu „**AV**“.
- **DVI PC:** Připojíte-li počítač pomocí kabelu HDMI-DVI, nastavte **DVI PC**.
 - Modely C24T55* nejsou podporovány.

- Tato funkce nepodporuje režim **Analog**.
- Jsou podporovány pouze produkty s oblastí zobrazení 16:9 nebo 16:10.
- Pokud se monitor nachází v režimu **HDMI**, **DisplayPort** a na obrazovce se objeví zpráva **Check the cable connection and the settings of the source device.**, stiskem tlačítka JOG si zobrazte obrazovku průvodce funkčními tlačítky a následně vyberte **III** → **System** → **PC/AV Mode** → **HDMI : PC, AV a DVI PC / DisplayPort : PC a AV**.

Source Detection

Pro rozeznání vstupního zdroje zvolte buď metodu **Auto**, nebo **Manual**.

Key Repeat Time

Umožňuje řídit frekvenci odezvy tlačítka, pokud je toto tlačítko stisknuto.

Lze vybrat hodnoty **Acceleration**, **1 sec** nebo **2 sec**. Je-li vybrána hodnota **No Repeat**, příkaz bude reagovat jen jednou, pokud je tlačítko stisknuto.

Power LED On

Konfigurací nastavení zapněte nebo vypněte LED napájení ve spodní části produktu.


- **Working**: LED svítí, když je produkt zapnutý.
- **Stand-by**: LED svítí, když je produkt vypnutý.

HDMI-CEC

Aktivuje nebo deaktivuje funkci HDMI-CEC.

Kapitola 07

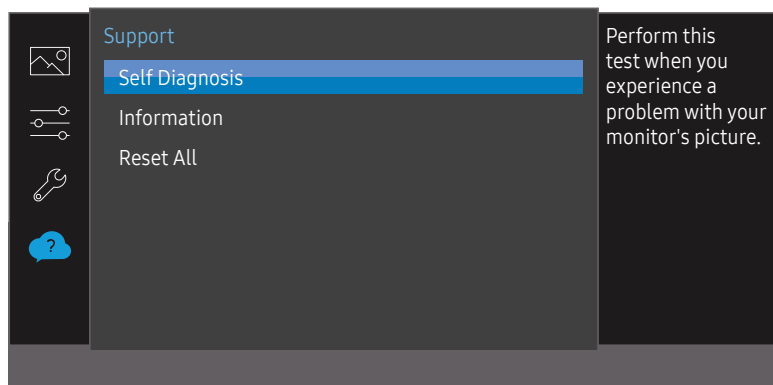
Support

Průvodce funkčními tlačítky →  → Support
K dispozici je podrobný popis všech funkcí. Pokud jde o podrobnosti, viz váš produkt.

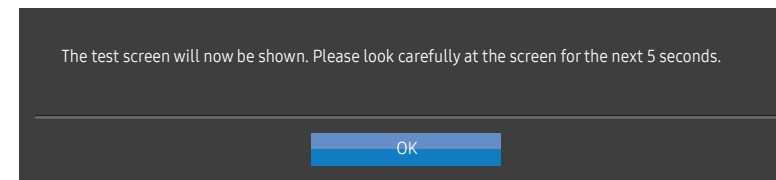
— Dostupné funkce se mohou lišit v závislosti na modelu monitoru. Barva a tvar vlastních součástí se může lišit od vzhledu na obrázku. Změna technických parametrů za účelem vylepšení je vyhrazena bez předchozího upozornění.

Self Diagnosis

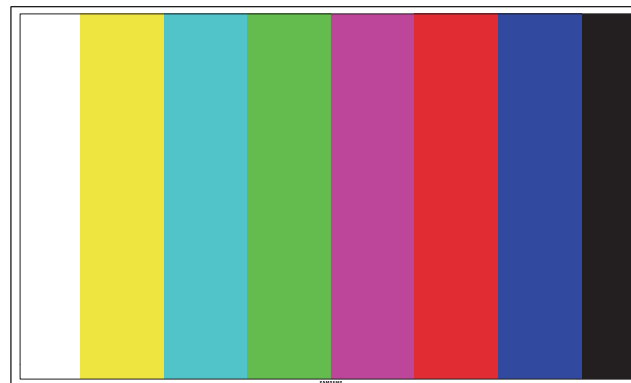
1 Pomocí průvodce funkčními tlačítky přejděte na  → Support → Self Diagnosis.



2 Vyberte **OK**, pokud se objeví následující obrazovka.

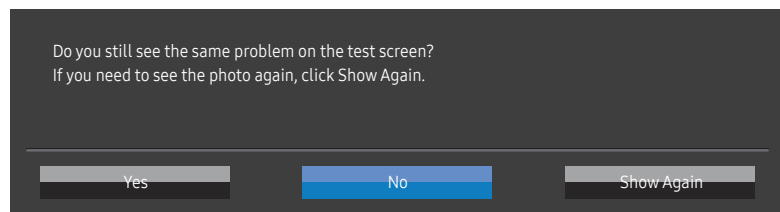


• Zobrazení testovací obrazovky.

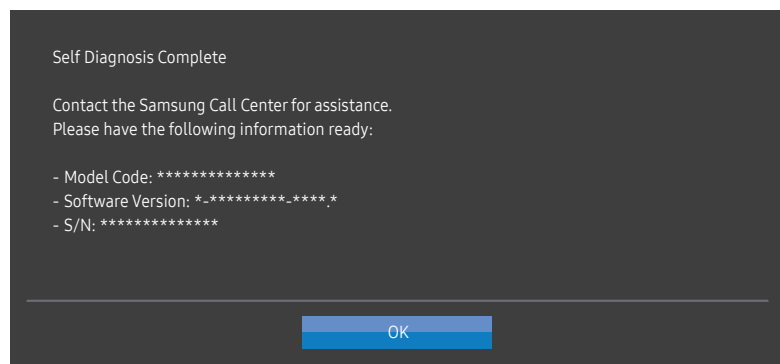


— Během automatické diagnostiky nikdy výrobek nevypínejte, ani neměňte vstupní zdroj. Je-li to možné, nepokoušejte se testování přerušit.

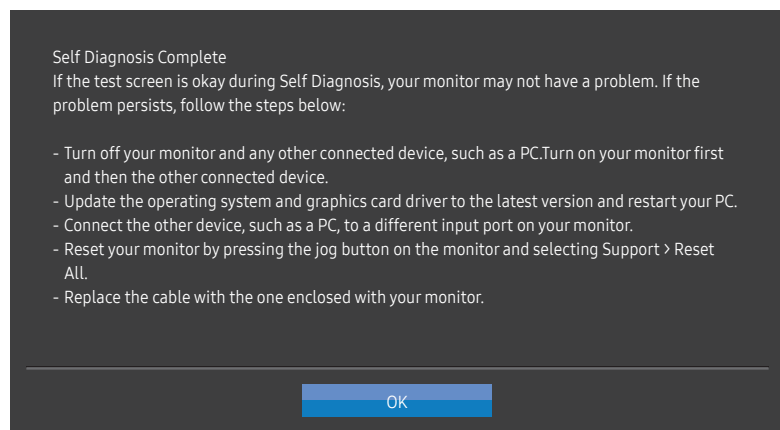
3 Podle výsledku testu vyberte **Yes** / **No** / **Show Again**.



- Při výběru **Yes** uvidíte následující obrazovku.



- Při výběru **No** uvidíte následující obrazovku.



Information

Zobrazte si režim vstupního zdroje, frekvenci a rozlišení, které využívá aktuální verze monitoru.

Reset All

Umožňuje vrátit veškerá nastavení monitoru na výchozí tovární nastavení.

Kapitola 08

Instalace softwaru

Easy Setting Box



Funkce Easy Setting Box umožňuje uživatelům používat monitor prostřednictvím segmentování na více oddílů.

Chcete-li nainstalovat nejnovější verzi Easy Setting Box, stáhněte si ji z webu Samsung na adrese <http://www.samsung.com>.

- Pokud po instalaci neprovedete restartování počítače, software nemusí pracovat správně.
- V závislosti na operačním systému počítače a na specifikacích monitoru se nemusí zobrazit ikona Easy Setting Box.
- Jestliže se nezobrazí ikona zástupce, stiskněte tlačítko F5.

Omezení a problémy s instalací

Instalaci softwaru Easy Setting Box může ovlivnit grafická karta, základní deska počítače a síťové prostředí.

Požadavky na systém

OS	Hardware
<ul style="list-style-type: none">• Windows 7 32Bit/64Bit• Windows 8 32Bit/64Bit• Windows 8.1 32Bit/64Bit• Windows 10 32Bit/64Bit	<ul style="list-style-type: none">• Minimálně 32 MB paměti• Minimálně 60MB volného místa na pevném disku

Kapitola 09

Průvodce odstraňováním potíží

Požadavky před kontaktováním centra služeb zákazníků společnosti Samsung

— Předtím, než se obrátíte na zákaznické středisko společnosti Samsung, ověřte následujícím způsobem funkci výrobku. Pokud se problém nevyřeší, kontaktujte zákaznické středisko společnosti Samsung.

Diagnostika produktu (problém s obrazem)

Pokud se u produktu objeví problém s obrazem, spusťte [Self Diagnosis](#) pro ověření správné funkčnosti produktu.

Kontrola rozlišení a frekvence

Pokud není rozlišení podporováno (viz [Tabulka standardních režimů signálu](#)), může se na krátkou dobu objevit zpráva **Not Optimum Mode**, případně se obrazovka nemusí zobrazovat správně.

— Zobrazené rozlišení se může lišit v závislosti na nastavení systému počítače a kabelech.

Kontrolní kroky

Problémy při instalaci

Obrazovka se stále zapíná a vypíná.

Zkontrolujte, zda je kabel správně připojen k monitoru a počítači a zda jsou konektory správně zajištěny.

Pokud k televizoru nebo počítači připojíte kabel HDMI nebo HDMI-DVI, na všech čtyřech stranách obrazovky budou prázdná místa.

Prázdná místa na obrazovce nesouvisí s funkcí televizoru.

Prázdná místa na obrazovce jsou způsobována počítačem nebo grafickou kartou. Chcete-li problém vyřešit, upravte velikost obrazu v nastaveních HDMI nebo DVI pro grafickou kartu.

Pokud nabídka nastavení grafické karty neobsahuje část s úpravou velikosti obrazu, aktualizujte ovladač grafické karty na nejnovější verzi.

(Další podrobnosti ohledně nastavení obrazu získáte od výrobce grafické karty nebo počítače.)

Z napájecího adaptéru nelze vytáhnout elektrickou zástrčku.

Po dokončení montáže nevytahujte elektrickou zástrčku.

— Elektrická zástrčka nemusí být u některých modelů k dispozici.

Problém s obrazem

Indikátor napájení nesvítí. Obrazovka se nezapne.

Zkontrolujte, zda je řádně zapojen napájecí kabel.

Pokud se u produktu objeví problém s obrazem, spusťte [Self Diagnosis](#) pro ověření správné funkčnosti produktu.

Zobrazí se zpráva **Check the cable connection and the settings of the source device..**

Zkontrolujte, zda je kabel správně připojen k monitoru.

Zkontrolujte, zda je připojené zařízení zapnuté.

Pokud se produkt nachází v režimu **HDMI** nebo **DisplayPort**, stisknutím tlačítka JOG si zobrazte obrazovku průvodce funkčními tlačítky a vyberte **III** → **System** → **PC/AV Mode** → **HDMI : PC, AV** a **DVI PC / DisplayPort : PC** a **AV**.

Zobrazí se zpráva **Not Optimum Mode**.

Tato zpráva se zobrazí v případě, že signál z grafické karty přesahuje maximální rozlišení nebo frekvenci monitoru.

Změňte maximální rozlišení a frekvenci tak, aby odpovídaly výkonu výrobku, podle tabulky standardních režimů signálu ([s.37](#)).

Obraz je deformovaný.

Zkontrolujte připojení kabelu k výrobku.

Obraz je neostrý. Obraz je rozmazaný.

Odpojte příslušenství (prodlužovací kabely apod.) a zkuste to znovu.

Nastavte doporučené rozlišení a frekvenci.

Obraz je nestabilní a roztržený. V obrazu se zobrazují duchy nebo zdvojené obrysy.

Zkontrolujte, zda jsou rozlišení a frekvence počítače v rozsahu rozlišení a frekvence kompatibilní s výrobkem. Dále v případě potřeby změňte nastavení týkající se tabulky standardních režimů signálu ([s.37](#)) v této příručce a v nabídce **Information** výrobku.

Obraz je příliš světlý. Obraz je příliš tmavý.

Upravte nastavení **Brightness** a **Contrast**.

Barva obrazu je nerovnoměrná.

Změňte nastavení **Color**.

Barvy jsou zešedlé nebo zkráslené.

Změňte nastavení **Color**.

Bílá barva není skutečně bílá.

Změňte nastavení **Color**.

Nezobrazuje se žádný obraz a indikátor napájení bliká přibližně v půlsekundových až v sekundových intervalech.

Výrobek se nachází v úsporném režimu.

Po stisknutí libovolné klávesy na klávesnici nebo pohybu myši se obrazovka znovu zapne.

Text je rozmazaný.

Při použití operačního systému Windows (například Windows 7, Windows 8, Windows 8.1 nebo Windows 10): Přejděte na **Ovládací panely** → **Písma** → **Upravit text ClearType** a změňte na **Zapnout technologii ClearType**.

Přehrávání videa se zasekává.

Přehrávání velkých video souborů ve vysokém rozlišení se může zasekávat. Příčinou může být to, že videopřehrávač není optimalizován pro daný počítačový zdroj.

Zkuste soubor přehrát v jiném videopřehrávači.

Problém se zvukem

Žádný zvuk

Znovu zkontrolujte stav připojeného zvukového kabelu a/nebo nastavte hlasitost.

Zkontrolujte hlasitost.

Zkontrolujte, zda je zvuk nastaven na ztlumení.

Úroveň hlasitosti je příliš nízká.

Nastavte hlasitost.

Pokud je po nastavení nejvyšší hlasitosti zvuk stále slabý, nastavte hlasitost v nastavení zvukové karty počítače nebo příslušného programu.

Video lze přehrávat, ale není slyšet zvuk.

Není slyšet zvuk, pokud se pro připojení vstupního zařízení používá kabel HDMI-DVI.

Připojte zařízení pomocí kabelu HDMI nebo DP.

Problém se vstupním zařízením

Při spouštění počítače je slyšet pípání.

Pokud se při spouštění počítače ozývá pípání, doneste počítač do servisu.

Otázky a odpovědi

— Další instrukce týkající se nastavení najdete v uživatelské příručce vašeho počítače nebo grafické karty.

Jak lze změnit frekvenci?

Frekvenci nastavíte na obrazovce nastavení grafické karty.

- Systém Windows 7: Přejděte na možnost **Ovládací panely** → **Vzhled a přizpůsobení** → **Zobrazení** → **Rozlišení obrazovky** → **Upřesnit nastavení** → **Monitor** a nastavte možnost **Obnovovací frekvence** v části **Nastavení monitoru**.
 - Systém Windows 8 (Windows 8.1): Přejděte na možnost **Nastavení** → **Ovládací panely** → **Vzhled a přizpůsobení** → **Zobrazení** → **Rozlišení obrazovky** → **Upřesnit nastavení** → **Monitor** a nastavte možnost **Obnovovací frekvence** v části **Nastavení monitoru**.
 - Systém Windows 10: Přejděte na možnost **Nastavení** → **Systém** → **Zobrazení** → **Upřesňující nastavení zobrazení** → **Zobrazit vlastnosti adaptéru** → **Monitor** a upravte **Obnovovací frekvence** v části **Nastavení monitoru**.
-

Jak lze změnit rozlišení?

- Systém Windows 7: Rozlišení změníte v nabídce **Ovládací panely** → **Vzhled a přizpůsobení** → **Zobrazení** → **Rozlišení obrazovky** → **Upravit rozlišení**.
 - Systém Windows 8 (Windows 8.1): Rozlišení změníte v nabídce **Nastavení** → **Ovládací panely** → **Vzhled a přizpůsobení** → **Zobrazení** → **Upravit rozlišení**.
 - Systém Windows 10: Rozlišení změníte v nabídce **Nastavení** → **Systém** → **Zobrazení** → **Upřesňující nastavení zobrazení**.
-

Jak lze nastavit funkci úspory energie?

- Systém Windows 7: Přejděte do nabídky **Ovládací panely** → **Vzhled a přizpůsobení** → **Individuální nastavení** → **Nastavení spořiče obrazovky** → **Možnosti napájení** nebo můžete provést konfiguraci v nastavení systému BIOS počítače.
 - Systém Windows 8 (Windows 8.1): Přejděte do **Nastavení** → **Ovládací panely** → **Vzhled a přizpůsobení** → **Individuální nastavení** → **Nastavení spořiče obrazovky** → **Možnosti napájení** nebo můžete provést konfiguraci v nastavení systému BIOS počítače.
 - Systém Windows 10: Přejděte do **Nastavení** → **Individuální nastavení** → **Zamykací obrazovka** → **Nastavení časového limitu obrazovky** → **Napájení a režim spánku** nebo můžete provést konfiguraci v nastavení systému BIOS počítače.
-

Kapitola 10

Specifikace

Obecné

Název modelu	C24T55*	C27T55*	C32T55*
Velikost	Třída 24 (23,6 palce / 59,9 cm)	Třída 27 (27,0 palce / 68,6 cm)	Třída 32 (31,5 palce / 80,1 cm)
Oblast zobrazení	521,39 mm (V) x 293,28 mm (Š)	597,88 mm (V) x 336,31 mm (Š)	698,4 mm (V) x 392,85 mm (Š)
Rozteč bodů	0,272 mm (V) x 0,272 mm (Š)	0,311 mm (V) x 0,311 mm (Š)	0,363 mm (V) x 0,363 mm (Š)
Maximální hodinová frekvence	148 MHz		
Napájení	AC100-240V~ 50/60Hz Podle střídavého napětí adaptéru. Informace o stejnosměrném napětí monitoru najdete na výrobním štítku.		
Konektory signálu	D-SUB, HDMI, DisplayPort		
Podmínky prostředí	Provozní Teplota: 10 °C – 40 °C (50 °F – 104 °F) Vlhkost: 10 % – 80 %, bez kondenzace Skladování Teplota: -20 °C – 45 °C (-4 °F – 113 °F) Vlhkost: 5 % – 95 %, bez kondenzace		

- Plug-and-Play

Tento monitor lze instalovat a používat se všemi systémy kompatibilními s funkcí Plug & Play. Tato funkce pro oboustrannou komunikaci mezi monitorem a počítačovým systémem slouží k optimalizaci nastavení monitoru. Instalace monitoru probíhá automaticky. Instalační nastavení lze v případě potřeby zvolit manuálně.

- Počet bodů panelu (v pixelech)

Z důvodu technického postupu výroby tohoto výrobku může být u tohoto panelu LCD přibližně 1 pixel z milionu jasnější nebo tmavší. Tato skutečnost nemá vliv na funkci výrobku.

- Změna uvedených technických parametrů za účelem vylepšení je vyhrazena bez předchozího upozornění.

- Podrobné specifikace telefonu naleznete na webu Samsung.

- Postup registrace modelu v databázi EPREL:

(1) Přejděte na web <https://eprel.ec.europa.eu>

(2) Zjistěte identifikátor modelu z energetického štítku na produktu a zadejte ho do vyhledávacího pole.

(3) Zobrazí se informace o energetické náročnosti modelu.

* Informace o produktu můžete zobrazit přímo zadáním adresy <https://eprel.ec.europa.eu/qr/#####> (registrační č.)

Registrační číslo naleznete na typovém štítku na produktu.

Tabulka standardních režimů signálu

Název modelu		C24T55*	C27T55*	C32T55*
Synchronizace	Horizontální frekvence	53,04 ~ 85,44 kHz	53,04 ~ 85,44 kHz	52,0 ~ 91,0 kHz
	Vertikální frekvence	48 ~ 75 Hz	48 ~ 75 Hz	48 ~ 76 Hz
Rozlišení	Optimální rozlišení	1920 x 1080 při 60 Hz		
	Maximální rozlišení	1920 x 1080 při 75 Hz		

Pokud je signál, který je součástí standardních režimů signálů, přenášen z počítače, bude nastavení obrazovky provedeno automaticky. Pokud signál z počítače nebude používat standardní režim, může se zobrazovat prázdná obrazovka a indikátor napájení bude svítit. V takovém případě změňte nastavení podle následující tabulky s přihlédnutím k uživatelské příručce grafické karty.

Rozlišení	Horizontální frekvence (kHz)	Vertikální frekvence (Hz)	Hodinová frekvence (MHz)	Synchronizační polarita (H/V)
IBM, 720 x 400	31,469	70,087	28,322	-/+
VESA, 640 x 480	31,469	59,940	25,175	-/-
MAC, 640 x 480	35,000	66,667	30,240	-/-
VESA, 640 x 480	37,861	72,809	31,500	-/-
VESA, 640 x 480	37,500	75,000	31,500	-/-
VESA, 800 x 600	35,156	56,250	36,000	+/+
VESA, 800 x 600	37,879	60,317	40,000	+/+
VESA, 800 x 600	48,077	72,188	50,000	+/+
VESA, 800 x 600	46,875	75,000	49,500	+/+
MAC, 832 x 624	49,726	74,551	57,284	-/-
VESA, 1024 x 768	48,363	60,004	65,000	-/-
VESA, 1024 x 768	56,476	70,069	75,000	-/-
VESA, 1024 x 768	60,023	75,029	78,750	+/+
VESA, 1152 x 864	67,500	75,000	108,000	+/+
MAC, 1152 x 870	68,681	75,062	100,000	-/-
VESA, 1280 x 720	45,000	60,000	74,250	+/+
VESA, 1280 x 800	49,702	59,810	83,500	-/+
VESA, 1280 x 1024	63,981	60,020	108,000	+/+
VESA, 1280 x 1024	79,976	75,025	135,000	+/+

Rozlišení	Horizontální frekvence (kHz)	Vertikální frekvence (Hz)	Hodinová frekvence (MHz)	Synchronizační polarita (H/V)
VESA, 1440 x 900	55,935	59,887	106,500	-/+
VESA, 1600 x 900	60,000	60,000	108,000	+/+
VESA, 1680 x 1050	65,290	59,954	146,250	-/+
VESA, 1920 x 1080	67,500	60,000	148,500	+/+

— Horizontální frekvence

Doba potřebná k vykreslení jednoho řádku obrazu ve směru zleva doprava se nazývá horizontální cyklus. Převrácená hodnota horizontálního cyklu se označuje jako horizontální frekvence. Horizontální frekvence se udává v kHz.

— Vertikální frekvence

Opakování stejného obrazu několikrát za sekundu umožňuje zobrazení přirozeného obrazu. Frekvence opakování se nazývá „vertikální frekvence“ nebo „obnovovací frekvence“ a je uváděna v Hz.

— Tento výrobek z důvodu své konstrukce dokáže poskytovat optimální kvalitu obrazu pouze v jediném rozlišení obrazovky. Při nastavení jiného než specifikovaného rozlišení dochází ke snížení kvality obrazu. Nejvyšší kvality obrazu dosáhnete při použití doporučeného optimálního rozlišení televizoru.

— Některá rozlišení ve výše uvedené tabulce nemusí být v závislosti na specifikacích grafické karty k dispozici.

Kapitola 11

Příloha

Odpovědnost za placenou službu (náklady pro zákazníky)

— Je-li tato služba požadována, můžeme vám v následujících případech bez ohledu na záruku účtovat za návštěvu servisního technika poplatek.

Nejedná se o vadu výrobku

Pokud je potřeba u monitoru provést čištění, nastavení, vysvětlení, opakovanou montáž atd.

- Pokud je servisní technik požádán o pokyny ohledně používání produktu nebo jednoduše nastavuje volby bez nutnosti demontáže výrobku.
- Je-li závada způsobena faktory vnějšího prostředí (internetem, anténou, signál kabelu atd.).
- Pokud dojde k opakované montáži výrobku nebo k dodatečnému připojení zařízení po první montáži zakoupeného výrobku.
- Pokud dojde k opakované montáži výrobku při přesunutí na jiné místo nebo do jiného domu.
- Pokud zákazník požaduje pokyny ohledně použití výrobku jiné společnosti.
- Pokud zákazník požaduje pokyny ohledně použití sítě nebo programu jiné společnosti.
- Pokud zákazník požaduje instalaci softwaru a nastavení výrobku.
- Pokud servisní technik odstraňuje (čistí) nečistoty nebo cizí částice uvnitř výrobku.
- Pokud zákazník požaduje dodatečnou instalaci po zakoupení výrobku prostřednictvím televizního vysílání nebo online.

Pokud dojde k poškození výrobku vinou zákazníka

Pokud dojde k poškození výrobku v důsledku nesprávné manipulace nebo opravy prováděné zákazníkem.

Pokud došlo k poškození výrobku v důsledku:

- vnějšího nárazu nebo pádu;
- použití zařízení nebo samostatně zakoupeného výrobku, který nemůže společnost Samsung specifikovat;
- opravy osobou, která není technikem externí servisní společnosti nebo partnerem společnosti Samsung Electronics Co., Ltd.;
- úprav nebo oprav výrobku zákazníkem;
- používání výrobku při nesprávném napětí nebo neschválené elektrické instalaci;
- nedodržení upozornění v uživatelské příručce;

jiného důvodu

- Pokud dojde k poruše výrobku v důsledku přírodní katastrofy. (bouřka, požár, zemětřesení, povodně atd.)
- Pokud dojde k opotřebení spotřebních součástí. (baterie, toner, zářivka, hlava, vibrační zařízení, lampa, filtr, páska atd.)

— Pokud si zákazník vyžádá službu a výrobek nemá žádnou závadu, může mu být účtován servisní poplatek. Z tohoto důvodu si prosím nejprve přečtěte uživatelskou příručku.

WEEE

Správná likvidace výrobku (Elektrický a elektronický odpad)



(Platí pro země s odděleným systémem sběru)

Toto označení na výrobku, jeho příslušenství nebo dokumentaci znamená, že výrobek a jeho elektronické příslušenství (například nabíječku, náhlavní sadu, USB kabel) je po skončení životnosti zakázáno likvidovat jako běžný komunální odpad. Možným negativním dopadům na životní prostředí nebo lidské zdraví způsobeným nekontrolovanou likvidací zabráníte oddělením zmíněných produktů od ostatních typů odpadu a jejich zodpovědnou recyklací za účelem udržitelného využívání druhotných surovin.

Uživatelé z řad domácností by si měli od prodejce, u něhož produkt zakoupili, nebo u příslušného městského úřadu vyžádat informace, kde a jak mohou tyto výrobky odevzdat k bezpečné ekologické recyklaci.

Podnikoví uživatelé by měli kontaktovat dodavatele a zkontrolovat všechny podmínky kupní smlouvy. Tento výrobek a jeho elektronické příslušenství nesmí být likvidován spolu s ostatním průmyslovým odpadem.