

USER MANUAL  
BENUTZERHANDBUCH  
PODRĘCZNIK UŻYTKOWNIKA  
UŽIVATELSKÝ MANUÁL  
POUŽÍVATEĽSKÝ MANUÁL



**EN** ERGONOMIC OPTICAL MOUSE  
**DE** ERGONOMIC OPTICAL MOUSE  
**PL** ERGONOMICZCNA MYSZ OPTYCZNA  
**CZ** ERGONOMICKÁ OPTICKÁ MYŠ  
**SK** ERGONOMICKÁ OPTICKÁ MYŠ

CMO-2700-BK • CMO-2700-WH • CMO-2700-BL • CMO-2700-RD



## THANK YOU FOR BUYING A CONNECT IT PRODUCT.

Do you want to be the first to know about other news of CONNECT IT? Follow us on social media.



#connectit

- Before putting this product into operation please read through the User's Manual carefully, even if you are already familiar with the use of similar products. Use the product only as described in this User's Manual.
- Keep this User's Manual for future reference. It is an integral part of the product and may contain important instructions for commissioning this product, its operation and cleaning.
- Make sure that all other people handling this product are familiar with this Manual. If you hand the product over to other people, make sure that they read this User's Manual, which shall be given to them together with the product.

We recommend keeping the original packaging of the product, proof of purchase and the warranty card, if supplied, at least for the warranty period. In case of transport, we recommend packing the product in the original packaging, in which it has been delivered in, as it protects it best against damage during transport.

Scan this QR code to get the latest version of the User's Manual. In your smartphone, open the QR code reader application and point the smartphone at this code – the page for downloading the latest version of the User's Manual will open:



You can also find the latest version of the User's Manual on our website [www.connectit-europe.com](http://www.connectit-europe.com)

The text and technical specifications are subject to change.



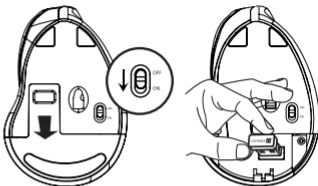
## 1 Specification

- 2.4 GHz wireless technology
- Operating range: up to 10 m
- Six buttons including scroll wheel
- Resolution: 800/1200/1600 DPI
- Dimensions: 110 x 76 x 72 mm
- Interface: USB 1.1 and higher
- Easy Plug & Play installation
- Power: 1x AA battery (included)

### Compatibility:

- Operating system: Microsoft Windows XP/ Vista/7/8/10 and Mac OS

This product is compatible with Mac OS although some features unsupported by Mac OS may not work properly.



## 2 Instructions

### Installation of batteries:

1. Remove the battery cover on the bottom side of the mouse.
2. Insert 1x AA battery into the mouse and be sure that you are inserting the battery in correct direction according to their polarity.
3. Close the battery cover.
4. Shift the switch on the bottom side of the mouse to ON position.

### Installation of USB receiver to the computer:

Insert the USB receiver to the available USB port and wait for automatic installation of drivers.

## 3 Troubleshooting

- We recommend connecting this device straight to a USB port on your computer.
- If this device is plugged in to a USB hub, make sure that the USB hub and the USB port to which it is connected can provide this device and other devices connected to the same USB hub with enough power.
- Alternatively, we recommend using an external power source with the USB hub (if the USB hub supports such functionality).



## 4 Notices

The use of the product limits your awareness of surrounding sounds. Therefore do not drive vehicles or operate any machines when using the product. Clean the product using a soft damp cloth that does not give up any fluff. Do not use any aggressive agents for cleaning.



To prevent possible hearing damage, do not listen at high volume levels for long periods.

### INSTRUCTIONS AND INFORMATION REGARDING THE DISPOSAL OF USED PACKAGING MATERIALS

Packaging materials and old appliances shall preferably be recycled. The packaging materials of this product can be disposed of as sorted waste. The same applies to the plastic bags made of polyethylene (PE) and other materials – please hand them over for recycling.



#### DISPOSAL OF WASTE ELECTRICAL & ELECTRONIC EQUIPMENT

In accordance with the European Directive 2012/19/EU on waste electrical and electronic equipment (WEEE), this appliance is labeled with this symbol on the product or its packaging to indicate that this product shall not be treated as household waste. It must be disposed of at a collection site for recycling of waste electrical and electronic equipment. The proper disposal of this product helps to prevent adverse impacts on the environment and human health, which could otherwise result from improper waste disposal. The disposal shall be carried out in accordance with waste management regulations. For more detailed information about the recycling of this product, contact the local authorities, household waste disposal services or the shop where you have bought the product. For proper disposal, renewal and recycling, hand the products over to the designated collection sites. Alternatively, in some EU or other European countries, you can return the products to your local dealer when buying an equivalent new product. The proper disposal of this product helps to preserve valuable natural resources and prevent potential adverse impacts on the environment and human health, which could result from improper waste disposal. For details, contact your local authorities or the nearest collection facility. In case of improper disposal of this type of waste, fines may be imposed in accordance with national legislation.

#### For business entities in the EU countries

If you want to dispose of electrical and/or electronic equipment, please contact your dealer or supplier for the necessary information.

#### Disposal in other countries outside the European Union

This symbol is valid in the European Union. If you want to dispose of this product, contact your local authorities or your dealer for the necessary information about the proper way of disposal.

In accordance with the law, we provide the take-back, processing and free environmentally friendly disposal of electrical and electronic equipment through the collective system of REMA System, a.s. The main purpose is to protect the environment by ensuring the efficient recycling of waste electrical and electronic equipment.

For the current list of collection sites, see the web [www.rema.cloud](http://www.rema.cloud)



This product meets all the basic requirements of the applicable EU directives. It is CE marked. This mark indicates the conformity of the product's technical characteristics with the applicable technical regulations. The EU Declaration of Conformity is available at [www.connectit-europe.com](http://www.connectit-europe.com).



# WIR DANKEN IHNEN FÜR DEN KAUF EINES PRODUKTS VON CONNECT IT.

DE  
1

Wollen Sie als Erste mehr über die Neuheiten von CONNECT IT erfahren? Folgen Sie uns in den sozialen Medien.



#connectit

- Vor der Inbetriebnahme dieses Produktes lesen Sie bitte aufmerksam die gesamte Benutzeranleitung, auch dann, wenn Sie bereits die Verwendung von Produkten ähnlichen Typs kennen. Verwenden Sie das Produkt nur so, wie in dieser Benutzeranleitung beschrieben.
- Bewahren Sie diese Benutzeranleitung für den künftigen Bedarf auf. Sie ist integrierter Bestandteil des Produktes und kann wichtige Hinweise zur Inbetriebnahme des Produktes, zu seiner Bedienung und Reinigung enthalten.
- Stellen Sie sicher, dass auch sonstige Personen, die mit dem Produkt umgehen, mit dieser Anleitung bekanntgemacht werden. Sofern Sie das Produkt anderen Personen übergeben, achten Sie darauf, dass sie diese Benutzeranleitung gelesen haben, und übergeben Sie sie gemeinsam mit dem Produkt.

Wir empfehlen, die Originalverpackung des Produktes, den Kaufbeleg und ggf. den Garantieschein zumindest für die Dauer der Garantie aufzubewahren. Im Falle des Transports empfehlen wir, das Produkt in jener Originalverpackung zu verpacken, in welcher es geliefert wurde und welche am besten gegen eine Beschädigung beim Transport schützt.

Die neueste Version dieser Benutzeranleitung erhalten Sie durch das Scannen dieses QR-Codes. Öffnen Sie im Smartphone die App mit dem QR-Code-Leser und richten Sie es auf diesen Code (es wird jene Website geöffnet, auf welcher Sie die neueste Version dieser Benutzeranleitung herunterladen können):



Die neueste Version dieser Benutzeranleitung finden Sie auch auf der Website [www.connectit-europe.com](http://www.connectit-europe.com)



Änderungen des Textes und der technischen Spezifikation vorbehalten.



## 1 Spezifikation

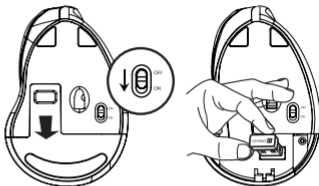
DE  
2

- Kabellose Technologie 2.4 GHz
- Betriebliche Reichweite: bis zu 10 m
- Sechs Tasten inkl. Scrollrad
- Auflösung: 800/1200/1600 DPI
- Abmessungen: 110 x 76 x 72 mm
- Schnittstelle: USB 1.1 und höher
- Einfache Installation Plug & Play
- Spannungsversorgung: 1x AA Batterie (in der Verpackung)

### Kompatibilität:

- Betriebssystem: Microsoft Windows XP/ Vista/7/8/10 und Mac OS

Dieses Produkt ist kompatibel mit Mac OS obwohl einige Funktionen eventuell nicht funktionieren oder nicht von MacOS unterstützt werden.



## 2 Installation

### Einlegen der Batterien:

1. Öffnen Sie den Deckel des Batteriefaches auf der Unterseite der Maus.
2. Legen Sie 1x AA Batterie hinein. Achten Sie hierbei auf die richtige Polarität der Batterie.
3. Schließen Sie den Deckel des Batteriefaches.
4. Schalter auf der Unterseite der Maus in Position ON versetzen.

### Installation des USB Empfängers auf dem Computer:

USB Empfänger in den freien USB Port schieben und auf die automatische Installation der Driver warten.

## 3 Behebung von Schwierigkeiten

- Es wird empfohlen, dieses Gerät direkt an den USB-Port des Computers anzuschließen.
- Beim Anschluss des Gerätes mittels eines USB-Hubs (Mehrfach-Port) vergewissern Sie sich bitte, dass Ihr USB-Hub (Mehrfach-Port) und der USB-Port im Computer, an den er angeschlossen ist, in der Lage sind, ausreichenden Strom für die Versorgung aller an den USB-Hub angeschlossenen Geräte zu liefern.
- Gegebenenfalls empfehlen wir, für den USB-Hub (Mehrfach-Port) eine externe Spannungsquelle zu verwenden, sofern der USB-Hub (Mehrfach-Port) dies ermöglicht.



## 4 Hinweis

Die Verwendung des Produktes schränkt Sie bei der Wahrnehmung der Umgebungsgeräusche ein. Während der Benutzung lenken Sie daher keine Fahrzeuge bzw. bedienen Sie keine Maschinen. Reinigen Sie das Gerät mit einem weichen, angefeuchteten Tuch, welches nicht fusselfaltig ist. Verwenden Sie bei der Reinigung keine aggressiven Reinigungsmittel.



Sofern Sie einer möglichen Schädigung des Gehörs vorbeugen wollen, sollten Sie die Lautstärke auf lange Zeit angemessen gering halten.

### HINWEISE UND INFORMATIONEN ZUM UMGANG MIT DER GEBRAUCHTEN VERPACKUNG

Geben Sie dem Recycling der Verpackungsmaterialien und alter Geräte den Vorrang. Das Verpackungsmaterial dieses Produktes kann der Erfassung separierten Abfalls zugeführt werden. Geben Sie ebenso die Kunststoffbeutel aus Polyethylen (PE) und anderen Materialien in der Annahmestelle separierten Abfalls zur Wiederverwertung ab.



#### ENTSORGUNG GEBRAUCHTER ELEKTRISCHER UND ELEKTRONISCHER GERÄTE

Dieses Gerät ist im Einklang mit der Europäischen Richtlinie 2012/19/EU über elektrischen Abfall und elektrische Geräte (WEEE) durch dieses Symbol auf dem Produkt oder seiner Verpackung gekennzeichnet und gibt an, dass dieses Produkt nicht in den Hausmüll gehört. Es ist in die Sammelstelle für das Recycling elektrischer und elektronischer Geräte zu verbringen. Mit der Gewährleistung der richtigen Entsorgung dieses Produktes helfen Sie bei der Verhinderung negativer Folgen für die Umwelt und die menschliche Gesundheit, welche andernfalls durch die ungeeignete Entsorgung dieses Produktes entstünden. Die Entsorgung hat im Einklang mit den Vorschriften für den Umgang mit Abfällen zu erfolgen. Ausführlichere Information zum Recycling dieses Produktes erhalten Sie beim zuständigen Gemeindeamt, beim Dienst für die Entsorgung von Hausmüll oder in jenem Geschäft, wo Sie das Produkt gekauft haben. Zur korrekten Entsorgung, Erneuerung und Wiederverwertung übergeben Sie diese Produkte an die festgelegten Sammelstellen. Alternativ können Sie Ihre Produkte in einigen Ländern der Europäischen Union oder in anderen europäischen Ländern beim Kauf eines äquivalenten, neuen Produktes beim lokalen Händler abgeben. Durch die richtige Entsorgung dieses Produktes helfen Sie, wertvolle Naturrohstoffe zu bewahren und potentiellen, negativen Konsequenzen einer falschen Entsorgung für die Umwelt und die menschliche Gesundheit vorzubeugen. Weitere Einzelheiten können Sie beim Gemeindeamt oder beim nächsten Sammelhof anfordern. Eine falsche Entsorgung dieser Art des Abfalls kann im Einklang mit den nationalen Vorschriften mit einer Geldstrafe belegt werden.

#### Für Unternehmenspersonen in den Ländern der Europäischen Union

Sofern Sie elektrische und elektronische Geräte und Anlagen entsorgen wollen, fordern Sie bei Ihrem Händler oder Lieferanten die erforderlichen Informationen an.

#### Entsorgung in den sonstigen Ländern außerhalb der Europäischen Union

Dieses Symbol ist in der Europäischen Union gültig. Sofern Sie dieses Produkt entsorgen wollen, fordern Sie bei den lokalen Behörden oder bei Ihrem Händler die erforderlichen Informationen zur korrekten Art der Entsorgung an.

Gemäß dem Gesetz gewährleisten wir die Rückannahme, die Verarbeitung und die unentgeltliche, umweltfreundliche Entsorgung elektrischer und elektronischer Geräte mittels des kollektiven Systems der Gesellschaft REMA System, a.s. Der Hauptzweck ist der Umweltschutz durch die Gewährleistung des effektiven Recyclings der Abfälle elektrischer und elektronischer Geräte.

Die aktuelle Liste der Sammelstellen finden Sie auf der Webseite [www.rema.cloud](http://www.rema.cloud)



Dieses Produkt erfüllt sämtliche, grundlegenden Anforderungen der EU-Richtlinien, die sich auf dieses Produkt beziehen. Es ist mit dem Zeichen CE gekennzeichnet. Dieses Zeichen bringt die Konformität der technischen Eigenschaften des Produktes mit den einschlägigen technischen Vorschriften zum Ausdruck. Die EU-Konformitätserklärung steht unter [www.connectit-europe.com](http://www.connectit-europe.com) zur Verfügung.



## DZIĘKUJEMY ZA ZAKUPIENIE WYROBU CONNECT IT.

PL  
1

Chcesz wiedzieć o dalszych nowościach marki CONNECT IT jako pierwszy? Obserwuj nas na portalach społecznościowych.



#connectit

- Przed oddaniem tego wyrobu do użytku należy uważnie przeczytać całą instrukcję użytkownika, nawet w przypadku, kiedy użytkownik jest zapoznany z użytkowaniem wyrobów podobnego typu. Używać wyrobu wyłącznie tak jak jest opisane w niniejszej instrukcji użytkownika.
- Niniejszą instrukcję użytkownika należy schować na wypadek potrzeby w przyszłości, jest integralną częścią wyrobu i może zawierać ważne wskazówki dotyczące prowadzenia wyrobu do użytku, jego obsługi i czyszczenia.
- Należy zapewnić, aby również pozostałe osoby, które będą manipulować z wyrobem, były zapoznane z niniejszą instrukcją. W razie przekazania wyrobu innym osobom należą zadbać o to, aby przeczytały niniejszą instrukcję użytkownika, oraz przekazały im niniejszą instrukcję użytkownika wraz z wyrobem.

Minimalnie przez okres gwarancji zalecamy schowanie oryginalnego opakowania wyrobu, dowodu zakupu i ewentualnie karty gwarancyjnej, o ile została dostarczona. W razie przewozu zalecamy zapakowanie wyrobu z powrotem do oryginalnego opakowania, w którym został dostarczony, i które najlepiej chroni przed uszkodzeniem podczas transportu.

Najnowszą wersję niniejszej instrukcji użytkownika uzyskasz przez zeskanowanie tego kodu QR. W telefonie komórkowym otwórz aplikację z czytnikiem kodu QR i skieruj go na ten kod (otworzy się strona, gdzie można pobrać najnowszą wersję niniejszej instrukcji użytkownika):



Najnowszą wersję niniejszej instrukcji użytkownika znajdziesz też na stronach internetowych [www.connectit-europe.com](http://www.connectit-europe.com)

Zastrzega się możliwość zmian tekstu i specyfikacji technicznej.





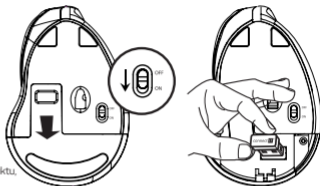
## 1 Specyfikacja

- Bezprzewodowa technologia 2.4 GHz
- Zasięg roboczy nano odbiornika do 10 m
- Sześć przycisków wraz z kółkiem
- Rozdzielczość: 800/1200/1600 DPI
- Wymiary: 110 x 76 x 72 mm
- Interfejs: USB 1.1 i wyższy
- Łatwa instalacja Plug & Play
- Zasilanie: 1x bateria AA (w opakowaniu)

### Kompatybilność:

- System operacyjny: Microsoft Windows XP/ Vista/7/8/10 i Mac OS

Produkt jest kompatybilny z Mac OS, ale niektóre funkcje produktu, których Mac OS nie obsługuje, nie muszą działać prawidłowo.



PL  
2

## 2 Instalacja

### Instalacja baterii:

1. Otworzyć pokrywę baterii od spodu myszy.
2. Włożyć 1x baterie AA do myszy i upewnić się, że są włożone z prawidłową biegunowością według oznaczenia.
3. Zamknąć pokrywę baterii.
4. Przesunąć przełącznik na spodniej stronie myszy do pozycji ON.

### Instalacja odbiornika USB do komputera:

Zasunąć odbiornik USB do wolnego portu USB i zaczekać na automatyczną instalację sterowników.

## 3 Usuwanie problemów

- Zaleca się podłączanie tego urządzenia bezpośrednio do portu USB komputera.
- Po podłączeniu przez USB hub (rozgałęziacz) upewnić się, że USB hub (rozgałęziacz) i port USB w komputerze, do którego jest podłączony, jest w stanie dostarczać dostateczny prąd do zasilania wszystkich urządzeń podłączonych do tego samego USB hubu (rozgałęziacza).
- Ewentualnie zalecamy użycie do USB hubu (rozgałęziacza) zewnętrznego zasilacza (o ile to USB hub (rozgałęziacz) umożliwia).



## 4 Uwaga

Używanie wyrobu ogranicza słyszenie dźwięków z otoczenia. Dlatego nie wolno używać prowadząc samochód lub obsługując maszynę. Urządzenie czyścić delikatną nawilżoną szmatką, która nie puszcza włókien. Nie używać do czyszczenia agresywnych środków czyszczących.



Aby zapobiec możliwemu uszkodzeniu słuchu, nie słuchać długo zbyt głośnego dźwięku.

### WSKAZÓWKI I INFORMACJE DOTYCZĄCE OBCHODZENIA SIĘ Z UŻYTYM OPAKOWANIEM

Materiały opakowaniowe i stare urządzenia należy poddać recyklingowi. Materiał opakowaniowy tego wyrobu można oddać do zbiornicy segregowanego odpadu. Podobnie plastikowe torebki z polietylenu (PE) i innych materiałów należy wyrzucić do segregowanego odpadu do recyklingu.



### LIKwidACJA Zużytych Urządzeń Elektrycznych i Elektronicznych

To urządzenie jest oznaczone zgodnie z Dyrektywą europejską 2012/19/UE w sprawie zużytego sprzętu elektrycznego i elektronicznego (WEEE) tym symbolem na wyrobie lub jego opakowaniu. Oznaczenie informuje, że tego wyrobu nie należy wyrzucać do odpadu komunalnego. Jest konieczne jego przekazanie do recyklingu sprzętu elektrycznego i elektronicznego. Zapewniając prawidłową likwidację tego wyrobu pomagasz zapobiegać negatywnemu wpływowi na środowisko i zdrowie ludzi w razie nieprawidłowej likwidacji tego wyrobu. Likwidacja musi zostać przeprowadzona zgodnie z przepisami dotyczącymi obchodzenia się z odpadami. Blisze informacje o recyklingu tego wyrobu uzyskasz we właściwym lokalnym urzędzie, służb likwidujących odpad komunalny, lub u sprzedawcy, u którego nabyłeś wyrób. W celu prawidłowej likwidacji, utylizacji lub recyklingu oddać te wyroby w wyznaczonych punktach zbioru. Alternatywnie w niektórych krajach Unii Europejskiej lub w innych krajach europejskich można zwrócić te wyroby sprzedawcy kupując nowy podobny wyrób. Prawidłowa likwidacja tego wyrobu pomaga w zachowaniu cennych zasobów naturalnych i w prewencji potencjalnego negatywnego wpływu na środowisko i zdrowie ludzi, który mógłby być następstwem nieprawidłowej likwidacji odpadów. Blizszych szczegółów można się dowiedzieć w lokalnych urzędach lub najbliższym punkcie zbioru odpadu. Nieprawidłowa likwidacja tego rodzaju odpadu może być sankcjonowana zgodnie z lokalnymi przepisami.

### Dla podmiotów gospodarczych w krajach Unii Europejskiej

Należy zasięgnąć informacji u swojego sprzedawcy lub dostawcy o likwidacji urządzeń elektrycznych lub elektronicznych.

### Likwidacja w innych krajach poza Unią Europejską

Ten symbol obowiązuje w Unii Europejskiej. Należy zasięgnąć informacji o prawidłowym sposobie likwidacji u lokalnych urzędów lub sprzedawcy.

Zgodnie z prawem zapewnimy zbiórkę, przetwarzanie i bezpłatną przyjazną ekologicznie likwidację sprzętu elektrycznego i elektronicznego za pośrednictwem systemu spółki REMA System, a.s. Głównym celem jest ochrona środowiska przez zapewnienie efektywnego recyklingu odpadów ze sprzętu elektrycznego i elektronicznego.

Aktualną listę zbiornic znajdziesz pod adresem internetowym [www.rema.cloud](http://www.rema.cloud)



Ten wyrób spełnia wszelkie podstawowe wymagania dyrektywy UE, którego do dotyczy. Jest oznaczony znakiem CE. Ten znak oznacza zgodność właściwości technicznych wyrobu z odpowiednimi przepisami technicznymi. Deklaracja zgodności UE jest do dyspozycji na [www.connectit-europe.com](http://www.connectit-europe.com).



## DĚKUJEME VÁM ZA ZAKOUPENÍ VÝROBKU CONNECT IT.

Chcete vědět o dalších novinkách značky CONNECT IT jako první? Sledujte nás na sociálních sítích.



#connectit

CZ  
1

- Před uvedením tohoto výrobku do provozu si, prosím, pečlivě prostudujte celý uživatelský manuál, a to i v případě, že jste již obeznámeni s používáním výrobků podobného typu. Výrobek použijte pouze tak, jak je popsáno v tomto uživatelském manuálu.
- Tento uživatelský manuál uschovejte pro případ další potřeby, je nedílnou součástí výrobku a může obsahovat důležité pokyny k uvedení výrobku do provozu, jeho obsluze a čištění.
- Zajistěte, aby i ostatní osoby, které budou s výrobkem manipulovat, byly seznámeny s tímto návodem. Jestliže výrobek předáte jiným osobám, dbejte na to, aby si tento uživatelský manuál přečetly a předejte jim ho společně s výrobkem.

Minimálně po dobu záruky doporučujeme uschovat originální balení výrobku, doklad o nákupu a případně i záruční list, pokud byl dodán. V případě přepravy doporučujeme zabalit výrobek zpět do originálního balení, ve kterém byl dodán a který jej nejlépe chrání proti poškození při přepravě.

Nejnovější verzi tohoto uživatelského manuálu získáte naskenováním tohoto QR kódu. V mobilním telefonu otevřete aplikaci se čtečkou QR kódů a naničíte jej na tento kód (otevře se vám stránka, kde je možné stáhnout nejnovější verzi tohoto uživatelského manuálu):



Nejnovější verzi tohoto uživatelského manuálu najdete také na webových stránkách [www.connectit-europe.com](http://www.connectit-europe.com)

Změna textu a technické specifikace vyhrazeny.



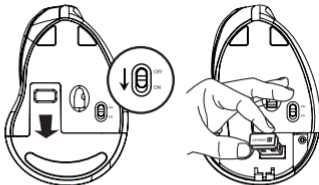
## 1 Specifikace

- Bezdrátová technologie 2.4 GHz
- Provozní dosah: až 10 m
- Šest tlačítek včetně posuvného kolečka
- Rozlišení: 800/1200/1600 DPI
- Rozměry: 110 x 76 x 72 mm
- Rozhraní: USB 1.1 a vyšší
- Snadná instalace Plug & Play
- Napájení: 1x AA baterie (v balení)

### Kompatibilita:

- Operační systém: Microsoft Windows XP/ Vista/7/8/10 a Mac OS

Produkt je kompatibilní s Mac OS, ale některé funkce produktu, které Mac OS nepodporuje, nemusí fungovat správně.



## 2 Instalace

### Instalace baterií:

1. Otevřete kryt baterie na spodní straně myši.
2. Vložte 1x AA baterii do myši a přitom se ujistěte, že baterii vkládáte správným směrem dle uvedené polarität.
3. Uzavřete kryt na baterie.
4. Pro zapnutí přesuňte přepínač do polohy ON.

### Instalace USB přijímače:

Zasuňte USB přijímač do volného USB portu a vyčkejte na automatickou instalaci ovladačů.

## 3 Odstraňování potíží

- Toto zařízení je doporučeno zapojovat přímo do USB portu počítače.
- Při zapojení zařízení přes USB hub (rozbočovač) se ujistěte, že váš USB hub (rozbočovač) a USB port v počítači, do kterého je připojen, je schopen dodávat dostatečný proud pro napájení všech zařízení připojených do stejného USB hubu (rozbočovače).
- Případně doporučujeme použít pro USB hub (rozbočovač) externí napájecí zdroj (pokud to USB hub (rozbočovač) umožňuje).



## 4 Upozornění

Používání výrobku vás omezuje při vnímání okolních zvuků. Během používání proto neovládejte vozidla nebo stroje. Zařízení čistěte jemným navlhčeným hadříkem, který nepouští žmolky. Při čištění nepoužívejte agresivní čisticí prostředky.



Chcete-li zabránit možnému poškození sluchu, neposlouchajte po dlouhou dobu příliš hlasitý zvuk.

### POKYNY A INFORMACE O NAKLÁDÁNÍ S POUŽITÝM OBALEM

Upřednostněte recyklaci obalových materiálů a starých spotřebičů. Obalový materiál od tohoto výrobku může být dán do sběru tříděného odpadu. Stejně tak plastové sáčky z polyethylénu (PE) a jiných materiálů odevzdejte do sběru tříděného odpadu k recyklaci.



#### LIKVIDACE POUŽITÝCH ELEKTRICKÝCH A ELEKTRONICKÝCH ZAŘÍZENÍ

Tento spotřebič je označen v souladu s Evropskou směrnicí 2012/19/EU o elektrickém odpadu a elektrických zařízeních (WEEE) označen tímto symbolem na výrobku nebo jeho balení a udává, že tento výrobek nepatří do domácího odpadu. Je nutné odvést ho do sběrného místa pro recyklaci elektrického a elektronického zařízení. Zajištěním správné likvidace tohoto výrobku pomůžete zabránit negativním důsledkům pro životní prostředí a lidské zdraví, které by jinak byly způsobeny nevhodnou likvidací tohoto výrobku. Likvidace musí být provedena v souladu s předpisy pro nakládání s odpady. Podrobnější informace o recyklaci tohoto výrobku zjistíte u příslušného místního úřadu, služby pro likvidaci domovního odpadu nebo v obchodě, kde jste výrobek zakoupili. Ke správné likvidaci, obnově a recyklaci předejte tyto výrobky na určená sběrná místa. Alternativně v některých zemích Evropské unie nebo jiných evropských zemích můžete vrátit své výrobky místnímu prodejci při koupi ekvivalentního nového produktu. Správnou likvidaci tohoto produktu pomůžete zachovat cenné přírodní zdroje a napomáháte prevenci potenciálních negativních dopadů na životní prostředí a lidské zdraví, což by mohly být důsledky nesprávné likvidace odpadu. Další podrobnosti si vyžádejte od místního úřadu nebo nejbližšího sběrného místa. Při nesprávné likvidaci tohoto druhu odpadu mohou být v souladu s národními předpisy uděleny pokuty.

#### Pro podnikové subjekty v zemích Evropské unie

Chcete-li likvidovat elektrická a elektronická zařízení, vyžádejte si potřebné informace od svého prodejce nebo dodavatele.

#### Likvidace v ostatních zemích mimo Evropskou unii

Tento symbol je platný v Evropské unii. Chcete-li tento výrobek zlikvidovat, vyžádejte si potřebné informace o správném způsobu likvidace od místních úřadů nebo od svého prodejce.

Dle zákona zajišťujeme zpětný odběr, zpracování a bezplatné ekologicky šetrné odstranění elektrických a elektronických zařízení prostřednictvím kolektivního systému společnosti REMA Systém, a.s. Hlavním smyslem je ochrana životního prostředí zabezpečením efektivní recyklace odpadů elektrických a elektronických zařízení.

Aktuální seznam sběrných míst naleznete na webové adrese [www.rema.cloud](http://www.rema.cloud)



Tento výrobek splňuje veškeré základní požadavky směrnice EU, které se na něj vztahují. Je označen značkou CE. Tato značka vyjadřuje shodu technických vlastností výrobku s příslušnými technickými předpisy. EU prohlášení o shodě je k dispozici na [www.connectit-europe.com](http://www.connectit-europe.com).



## ĎAKUJEME VÁM, ŽE STE SI KÚPILI VÝROBKON CONNECT IT.

Chcete sa dozvedieť o ďalších novinkách značky CONNECT IT ako prví? Sledujte nás na sociálnych sieťach.

SK  
1



#connectit

- Pred uvedením tohto výrobku do prevádzky si, prosím, dôkladne preštudujte používateľský manuál, a to aj v prípade, že ste sa už s používaním výrobkov podobného typu oboznámili. Výrobok používajte iba tak, ako je opísané v tomto používateľskom manuáli.
- Tento používateľský manuál si uschovajte pre prípad ďalšej potreby, je neoddeliteľnou súčasťou výrobku a môže obsahovať dôležité pokyny na uvedenie výrobku do prevádzky, na jeho obsluhu a čistenie.
- Zaisťte, aby sa aj ostatné osoby, ktoré budú s výrobkom manipulovať, oboznámili s týmto návodom. Ak výrobok poskytnete iným osobám, dbajte na to, aby si tento používateľský manuál prečítali, a odovzdajte im ho spolu s výrobkom.

Minimálne počas záruky odporúčame uschovať originálne balenie výrobku, doklad o nákupe, prípadne aj záručný list, ak bol súčasťou dodávky. V prípade prepravy odporúčame zabaliť výrobok späť do originálneho balenia, v ktorom bol dodaný a ktorý ho najlepšie chráni proti poškodeniu pri preprave.

Najnovšiu verziu tohto používateľského manuálu získate naskenovaním tohto QR kódu. V mobilnom telefóne otvorte aplikáciu s čítačkou QR kódov a namierte ju na tento kód (otvorí sa vám stránka, kde si môžete stiahnuť najnovšiu verziu tohto používateľského manuálu):



Najnovšiu verziu tohto používateľského manuálu nájdete aj na webových stránkach [www.connectit-europe.com](http://www.connectit-europe.com)

Zmena textu a technické špecifikácie vyhradené.



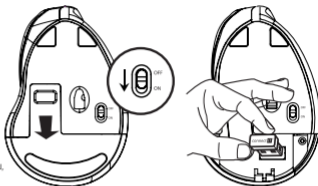
## 1 Špecifikácie

- Bezdrôtová technológia 2.4 GHz
- Prevádzkový dosah: až 10 m
- Šesť tlačidiel vrátane posuvného kolieska
- Rozlíšenie: 800/1200/1600 DPI
- Rozmery: 110 x 76 x 72 mm
- Rozhranie: USB 1.1 a vyššie
- Jednoduchá inštalácia Plug & Play
- Napájanie: 1x AA batérie (v balení)

### Kompatibilita:

- Operačný systém: Microsoft Windows XP/ Vista/7/8/10 a Mac OS

Produkt je kompatibilný s Mac OS, ale niektoré funkcie produktu, ktoré Mac OS nepodporuje nemusia fungovať správne.



## 2 Inštalácia

### Instalace baterií:

1. Otvorte kryt batérie na spodnej strane myši.
2. Vložte 1x AA batériu do myši a pritom sa uistite, že batériu vkladáte správnym smerom podľa uvedenej polarity.
3. Uzavrte kryt batérie.
4. Pre zapnutie presuňte prepínač do polohy ON.

### Instalace USB prijímača:

Zasuňte USB prijímač do voľného USB portu a počkajte na automatickú inštaláciu ovládačov.

## 3 Odstraňovanie porúch

- Toto zariadenie je odporúčané zapájať priamo do USB portu počítača.
- Pri zapojení zariadenia cez USB hub (rozbočovač) sa uistite, že váš USB hub (rozbočovač) a USB port na počítači, do ktorého je pripojený, je schopný dodávať dostatočný prúd pre napájanie všetkých zariadení pripojených do rovnakého USB hubu (rozbočovača).
- Prípadne odporúčame použiť pre USB hub (rozbočovač) externý napájací zdroj (ak to USB hub (rozbočovač) umožňuje).



## 4 Upozornenia

Používanie výtrobku vás obmedzuje pri vnímaní okolitých zvukov. Počas používania preto neovládate vozidlá ani stroje. Zariadenie čistite jemnou navlhčenou handričkou, ktorá nepúšťa vlákna. Pri čistení nepoužívajte agresívne čistiace prostriedky.



Ak chcete zabrániť možnému poškodeniu sluchu, nepočúvajte po dlhú dobu príliš hlasný zvuk.

### POKYNY A INFORMÁCIE O ZAOBCHÁDZANÍ S POUŽITÝM OBALOM

Uprednostnite recykláciu obalových materiálov a starých spotrebičov. Obalový materiál z tohto výtrobku môžete odovzdať do zberu triedeného odpadu. Rovnako aj plastové vrecká z polyetylénu (PE) a iných materiálov odovzdajte do zberu triedeného odpadu na recykláciu.



#### LIKVIDÁCIA POUŽITÝCH ELEKTRICKÝCH A ELEKTRONICKÝCH ZARIADENÍ

Tento spotrebič je v súlade s európskou smernicou 2012/19/EÚ o elektrickom odpade a elektrických zariadeniach (WEEE) označený týmto symbolom na výtrobku alebo jeho balení a udáva, že tento výrobok nepatrí do domáceho odpadu. Treba ho odviezť do zberného miesta na recykláciu elektrických a elektronických zariadení. Zaistením správnej likvidácie tohto výtrobku pomôžete zabrániť negatívnym dôsledkom pre životné prostredie a ľudské zdravie, ktoré by inak spôsobila nevhodná likvidácia tohto výtrobku. Likvidácia sa musí uskutočniť v súlade s predpismi na zaobchádzanie s odpadmi. Podrobnejšie informácie o recyklácii tohto výtrobku vám poskytne príslušný miestny úrad, služby pre likvidáciu domového odpadu alebo v obchode, kde ste výrobok kúpili. Na správnu likvidáciu, obnovu a recykláciu odovzdajte tieto výrobky na určené zberné miesta. V niektorých krajinách Európskej únie alebo iných európskych krajinách môžete prípadne vrátiť staré výrobky miestnemu predajcovi pri kúpe ekvivalentného nového produktu. Správnu likvidáciu tohto produktu pomôžete zachovať cenné prírodné zdroje a pomôhate pri prevencii potenciálnych negatívnych vplyvov na životné prostredie a ľudské zdravie, čo by mohli byť dôsledky nesprávnej likvidácie odpadov. Ďalšie podrobnosti si vyžiadajte od miestneho úradu alebo najbližšieho zberného miesta. Pri nesprávnej likvidácii tohto urdu odpadu sa môžu v súlade s národnými predpismi udeliť pokuty.

#### Pre podnikové subjekty v krajinách Európskej únie

Ak chcete likvidovať elektrické a elektronické zariadenia, vyžiadajte si potrebné informácie od svojho predajcu alebo dodávateľa.

#### Likvidácia v ostatných krajinách mimo Európskej únie

Tento symbol je platný v Európskej únii. Ak chcete tento výrobok zlikvidovať, vyžiadajte si potrebné informácie o správnom spôsobe likvidácie od miestnych úradov alebo od svojho predajcu.

Podľa zákona zabezpečujeme spätný odber, spracovanie a bezplatné ekologicky šetrné odstránenie elektrických a elektronických zariadení prostredníctvom kolektívneho systému spoločnosti REMA Systém, a.s. Hlavným zmyslom je ochrana životného prostredia zabezpečením efektívnej recyklácie odpadov elektrických a elektronických zariadení.

Aktuálny zoznam zberných miest nájdete na webovej adrese [www.rema.cloud](http://www.rema.cloud)



Tento výrobok spĺňa všetky základné požiadavky smernice EÚ, ktoré sa naň vzťahujú. Je označený značkou CE. Táto značka vyjadruje zhodu technických vlastností výtrobku s príslušnými technickými predpismi. Vyhlásenie EÚ o zhode je k dispozícii na [www.connectit-europe.com](http://www.connectit-europe.com).













connect **IT**<sup>®</sup>

MANUFACTURER  
HERSTELLER  
PRODUCENT  
VÝROBCE  
VÝROBCA

---

IT TRADE, a.s.  
Poděbradská 65a  
198 00 Praha 9  
Czech Republic  
tel.: +420 734 777 444  
service@connectit-europe.com

[www.connectit-europe.com](http://www.connectit-europe.com)