

KLARSTEIN NIELSTREIN
TEIN NIELSTREIN KLAR
KLARSTEIN NIELSTREIN
TEIN NIELSTREIN KLAR
KLARSTEIN NIELSTREIN
TEIN NIELSTREIN KLAR
KLARSTEIN NIELSTREIN

KLARSTEIN

Ochlazovač

Vážený zákazníku,

gratulujeme Vám k zakoupení produktu.

Prosím, důkladně si pozorně manuál a dbejte na následující pokyny, aby se zabránilo škodám na zařízení. Za škody způsobené nedodržením instrukcí a pokynů neručíme.

Obsah

Technické údaje 3
Prohlášení o shodě 3
Bezpečnostní pokyny 4
Přehled zařízení 5
Provoz a funkce 6
Čištění a péče 9
Opatření při likvidaci 10

Technická data

Model	10032336, 10032337
Napájení	220-240 V ~ 50-60 Hz
Výkon	60 W
Maximální průtok vzduchu	8,06 m ³ /Min.

Prohlášení o shodě

**Výrobce:**

Chal-Tec GmbH, Wallstraße 16, 10179 Berlin, Deutschland.

Tento produkt je v souladu s následujícími evropskými směrnici:

2014/30/EU (EMV)
2014/35/EU (LVD)
2011/65/EU (RoHS)
206/2012/EU (ErP)

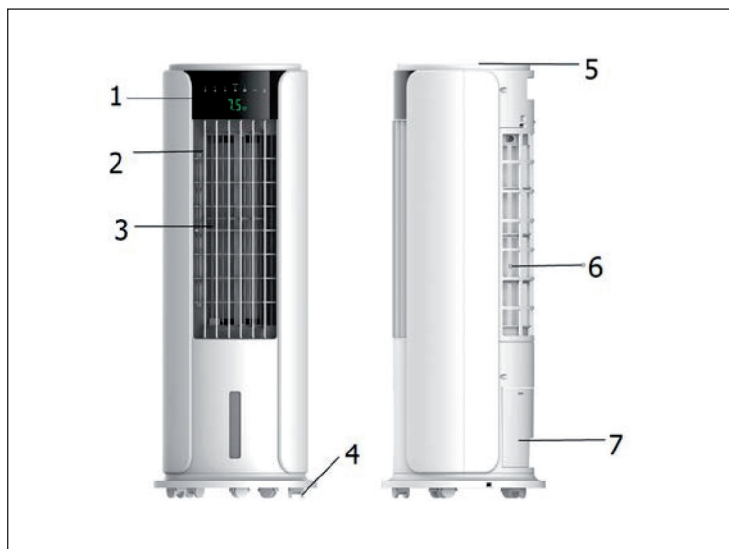
BEZPEČNOSTNÍ POKYNY

- Před použitím zkontrolujte napětí na štítku zařízení. přístroj připojte pouze k zásuvkám, které odpovídají napětí zařízení.
- Kabel udržujte mimo horkých ploch a ostrých hran objektů.
- Nepokládejte kabel pod koberec a nezakrývejte ho jinými předměty nebo látkami. Kabel položte tak, aby nevznikla žádná nehoda, aby se nemohl nikdo zakopnout a spadnout.
- Nepoužívejte zařízení, pokud je poškozen napájecí kabel nebo zástrčka.
- Pokud je napájecí kabel nebo zástrčka poškozena, musí se zkontrolovat výrobcem nahradit autorizovaným odborníkem nebo podobně kvalifikovanou osobou.
- Používejte přístroj pouze v interiéru.
- Nezakrývejte přístroj.
- Umístěte zařízení na rovný a stabilní povrch.
- Před vložením zástrčky do zásuvky se ujistěte, že je zařízení vypnuto.
- Nepoužívejte přístroj s mokřýma rukama ani se nedotýkejte kabelu a zástrčky mokřýma rukama.
- Během provozu nenechávejte zařízení bez dozoru. Zapněte ho a odpojte ho, když ho nepoužíváte.
- Před čištěním odpojte zástrčku ze sítě.
- Netahejte zástrčku ze zásuvky pomocí kabelu, ale pevně držte zástrčku rukou při vytahování.
- Děti od 8 let, fyzicky a mentálně nezpůsobilé osoby, smějí zařízení používat pouze tehdy, pokud se před používáním důkladně seznámí s funkcemi a bezpečnostními opatřeními. dávejte pozor, aby děti nepoužívaly přístroj a nehráli se s ním. Děti ve věku 8 let a starší děti mohou zařízení čistit pouze pod dohledem.
- Přístroj používejte pouze tak, jak je to popsáno v této příručce.
- Neumísťujte prsty ani předměty do otvorů.
- Nevystavujte do blízkosti záclon nebo ubrusů nebo podobných textilií. Mohly by být vtaženy do ventilátoru a způsobit poškození.
- Přístroj nepoužívejte ve vlhkých místnostech, například v koupelnách.
- Přístroj nepoužívejte, dokud nejsou namontovány kolečka nebo když je položen na stranu.
- Před použitím zcela odviňte kabel.
- Ujistěte se, že jednotka je vyrovnaná.

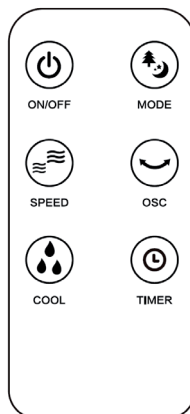
Během provozu zařízení zvlhčuje okolní vzduch. Vyhněte se ale příliš vysoké vlhkosti. Doporučujeme vlhkost mezi 40-50%. příliš vysoká vlhkost může vést k tvorbě plísní nebo k ohrožení zdraví

- Zařízení umístěte pouze na povrchy, které jsou odolné vlhkosti a vodě. Vždy se to může stát, že při odstranění vodní nádrže několik kapek spadne na povrch pod zařízením. Pokud tomu tak je okamžitě otřete kapky vody.
- Vyměňte vodu v nádrži nejpозději po 3 dnech

Popis zařízení

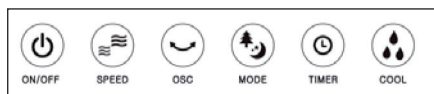


dálkové ovládání



1 LED-Displej	5 Ovládací panel
2 mřížka vývodu vzduchu	6 Filter
3 Přední kryt	7 Nádrž na vodu
4 Kola	

Ovládací panel:



PROVOZ A FUNKCE


Uvedení do provozu





Používání

1 Zasuňte zástrčku do zásuvky a ujistěte se, že je pevně zasunuta.

2 Stiskněte tlačítko ON / OFF na přístroji. Vzduch je cirkulován nejdříve střední rychlostí, pak nízkou rychlostí. Opětovným stisknutím tlačítka vypnete zařízení.

3 Stiskněte několikrát tlačítko SPEED pro nastavení rychlosti v tomto sledu: Střední (střední) > Vysoká (Vysoká) > Nízká (Nízká) > Střední. Kontrolka signalizuje příslušnou rychlost. 

4 Stiskněte tlačítko MODE pro vstup do jednoho z režimů v následujícím pořadí: Přirozený > Režim spánku > Normální > Přirozený. Odpovídající kontrolka bude fungovat pouze v následujících dvou režimech: Přirozený  a Režim spánku .

Normální režim

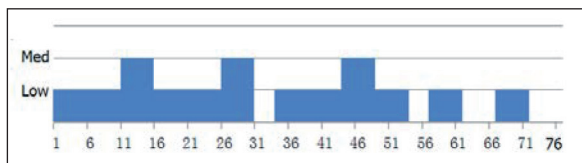
V tomto režimu jednotka běží na zvolené rychlosti: vysoká, střední nebo nízká.

Přirozený režim

Tento režim je také založen na nastavené rychlosti. přesná schéma proudění vzduchu je následující:

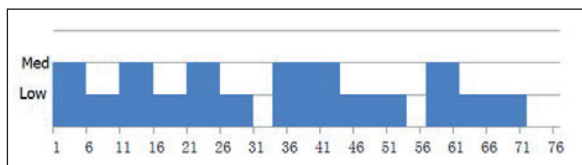
Nízký přírodní vítr:

Jeden cyklus trvá 76 sekund. Během této doby střídavě vítr fouká na střední a nízké rychlosti a napodobuje přirozený vítr.



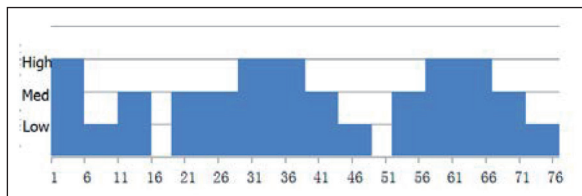
Střední silný přírodní vítr:

Jeden cyklus trvá 76 sekund. Během této doby střídavě vítr fouká střední rychlostí a napodobuje přirozený vítr.



Silný přírodní vítr:

Jeden cyklus trvá 76 sekund. Během této doby střídavě vítr fouká nízkou, střední a vysokou rychlostí a napodobuje přirozený vítr.



Režim spánku (SLEEP)

V režimu spánku se rychlost větru mění postupně od vysoké po nízkou. Programová sekvence závisí na původně nastavené rychlosti:

- Pokud začnete s vysokou rychlostí, zařízení bude běžet půl hodiny při vysoké rychlosti, během další půl hodiny na střední rychlosti a nakonec se nastaví nízká rychlost.
- Pokud začnete se střední rychlostí, zařízení bude běžet půl hodiny při střední rychlosti a nakonec při nízké rychlosti.
- Pokud spustíte zařízení při nízké rychlosti, jednotka bude pokračovat v provozu nízkou rychlostí.

Oscilační funkce lamel (OSC)

Stisknutím tlačítka OSC se vertikální lamely začnou otáčet dopředu a dozadu. Odpovídající kontrolka se rozsvítí. Stiskněte opět tlačítko pro zastavení funkce.

Nastavte časovač

Stisknutím tlačítka TIMER přepnete časovač mezi 1-8 hodin. na displeji se zobrazí nastavený čas.

Poznámka: K nastavení výše uvedené funkce můžete použít dálkový ovladač. Dálkové ovládání vyžaduje baterii CR2032 (je součástí dodávky). Vložte baterii správným směrem.

Funkce chlazení

Stisknutím tlačítka COOL spustíte čerpadlo. Stiskněte tlačítko znovu k zastavení čerpadla. Pokud snímač zjistí nedostatek vody, všimněte si, že na krátkce zastaví čerpadlo a potom jej znovu zapne, aby se vyloučila chyba snímače. Pokud nadále snímač zaznamená nedostatek vody, zastaví čerpadlo a zazní alarm. Kontrolka COOL zhasne.

Funkce sušení

Stiskněte tlačítko TIMER na 3 sekundy, abyste vysušili vzduchový filtr. Čerpadlo se zastaví a jednotka bude běžet 20 minut vysokou rychlostí a pak se zastaví. Během sušení filtru je pouze tlačítko ON / OFF aktivní, všechny ostatní tlačítka jsou zamčené

Vypněte zařízení

Stisknutím OFF vypněte zařízení. Pokud nepoužíváte zařízení delší dobu, nastavte všechny funkce na OFF a odpojte zástrčku.

ČIŠTĚNÍ A PÉČE

Poznámka: Před čištěním vždy odpojte zástrčku ze zásuvky

- Zabraňte kontaktu s pohyblivými částmi.
 - Vyčistěte přístroj vlhkým hadříkem.
 - Nikdy nepoužívejte čisticí spreje na čištění. neponořujte zařízení do vody ani jiných kapalin a dbejte na to, aby voda nepronikla do zařízení.
 - K čištění nikdy nepoužívejte čisticí kapalinu nebo jiné čisticí prostředky.
 - Před vyjmutím nádrže nebo filtru odpojte zástrčku ze zásuvky. Nepreklopujte spotřebič, abyste zabránili úniku vody z nádrže.
 - Když zařízení přestanete používat, vyprázdněte nádrž.
 - Nenechávejte v nádrži žádnou vodu a v nádrži neukládejte žádné jiné kapaliny
- Pokud přístroj nepoužíváte, vypněte ho.
- Zařízení skladujte v původním obalu na suchém a čistém místě.

Čištění filtru

Filtr můžete odstranit odstraněním desky na zadní straně. Doporučujeme filtr čistit každé dva měsíce. špinavý filtr znamená ztrátu energie a snižuje průtok vzduchu.

- 1 Vytáhněte zástrčku ze zásuvky.
- 2 Vyjměte mřížku filtru a vyjměte filtr.
- 3 Filtr vyčistěte vodou a jemným čisticím prostředkem.
- 4 Před výměnou nechte filtr úplně vysušit.

Vyčistěte nádrž na vodu

- 1 Vytáhněte zástrčku ze zásuvky.
- 2 Vytáhněte nádrž.
- 3 Vyčistěte nádrž na vodu kartáčem a jemným čisticím prostředkem.
- 4 Nainstalujte nádrž.

Pokyny k likvidaci



Podle Evropského nařízení odpadu 2012/19 / EU tento symbol na výrobku nebo na jeho obalu znamená, že výrobek nepatří do domácího odpadu. Na základě směrnice by se měl přístroj odevzdat na příslušném sběrném místě pro recyklaci elektrických a elektronických zařízení. zajištěním správné likvidace výrobku pomůžete zabránit možným negativním dopadem na životní prostředí a lidské zdraví, což by jinak mohl být důsledek nesprávné likvidace výrobku. Pro detailnější informace o recyklaci tohoto výrobku se obraťte na svůj Místní úřad nebo na odpadovou a likvidační službu vaší domácnosti.

KLARSTEIN NIETSRK

SRSRK KLARSTEIN NIE

KLARSTEIN NIETSRK

SRSRK KLARSTEIN NIE

KLARSTEIN NIETSRK

SRSRK KLARSTEIN NIE

KLARSTEIN NIETSRK