

ANKER

Soundcore Rave

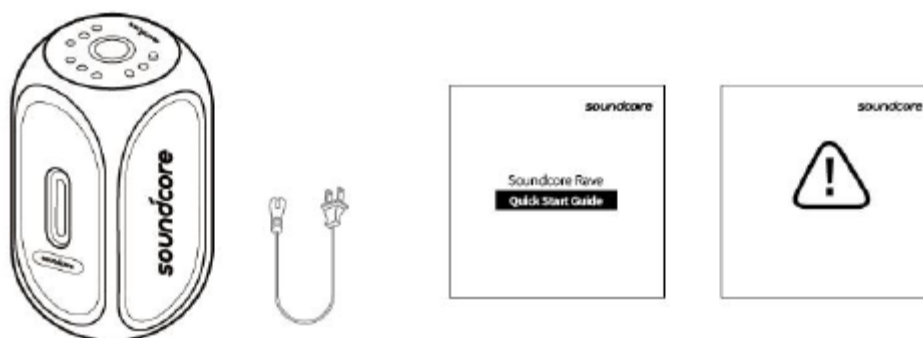


Návod k použití

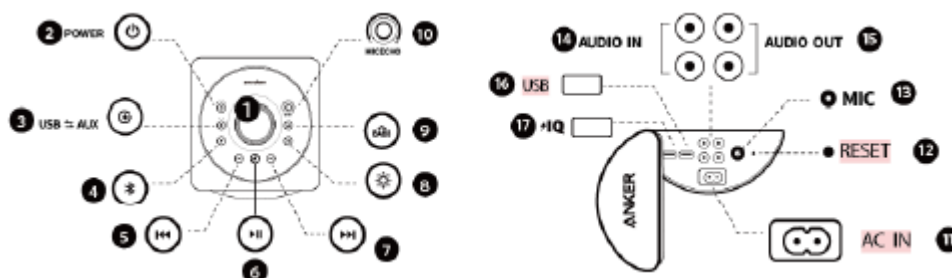
Bezpečnostní pokyny

1. Zařízení neupustíte na zem.
2. Zařízení nerozmontovávejte.
3. Vyhněte se extrémním teplotám.
4. Nepoužívejte zařízení venku během bouřek.
5. Použijte původní nebo certifikované kabely.
6. Zařízení nečistěte žádným agresivním čističem ani olejem.

Obsah balení



Přehled



- ① Středový ovladač hlasitosti (pro nastavení hlasitosti reproduktoru)
- ② Tlačítko Power / Indikátor Power
- ③ Tlačítko volby zdroje / Indikátor volby zdroje
- ④ Tlačítko Bluetooth / indikátor Bluetooth
- ⑤ Tlačítko předchozí skladba
- ⑥ Multifunkční tlačítko
- ⑦ Tlačítko následující skladba
- ⑧ Tlačítko světelné efekty / Indikátor světelné efekty
9. Tlačítko posílení basů / Indikátor posílení basů
10. Ovladač hlasitosti MIC ECHO (pro nastavení hlasitosti mikrofону)
11. Napájecí vstup
12. Otvor Reset
13. Mikrofonní vstup
14. Audio IN
15. Audio OUT
16. USB port
17. Power IQ USB port

POUŽÍVÁNÍ REPRODUKTORU

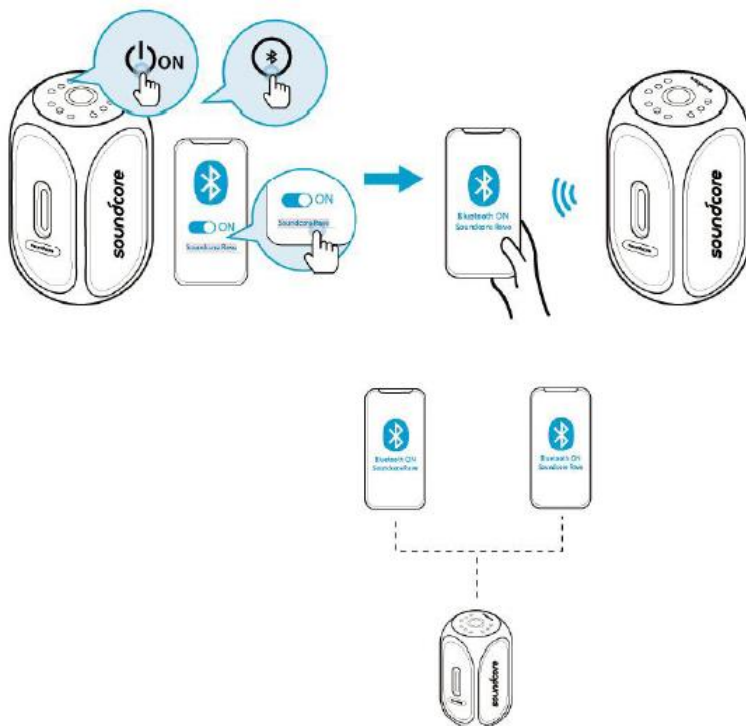
1. Zapínání/Vypínání

ON Stiskněte a přidržte na 1 sekundu

OFF Stiskněte a přidržte na více než 2 sekundy

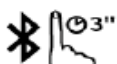


a. Režim Bluetooth



Pozn.: Soundcore Rave se může spárovat až ke dvěma mobilním zařízením přes Bluetooth (připojení Dual Bluetooth Connection).

Blikající modrá
Svítilící modrá



Režim párování Bluetooth

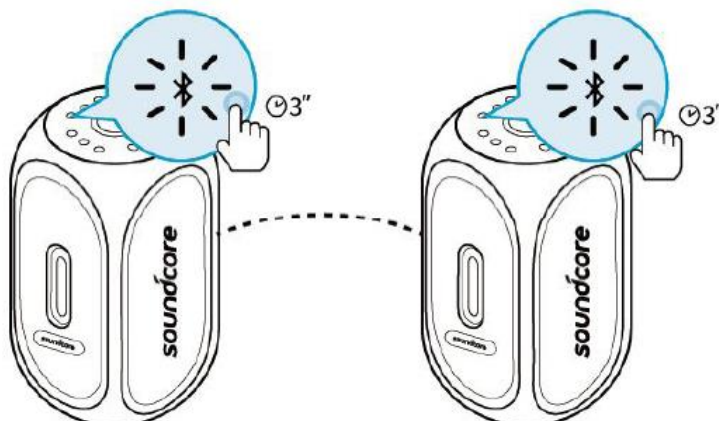
Připojeno k zařízení

Vstup do režimu True Wireless Stereo Group /
Odpojení od režimu True Wireless Stereo

Dvojitě blikající modrá
Svítilící modrá

Režim True Wireless Stereo Group

Připojeno k True Wireless Stereo



S technologií True Wireless Stereo můžete spárovat svůj reproduktor Soundcore Rave s dalším reproduktorem Soundcore Rave a prozkoumat ty nejlepší zvukové efekty s levým a pravým zvukovým kanálem oddělenými na obou reproduktorech.



Přehrávání / Pauza



Přehrávání další skladby



Přehrávání předchozí skladby



Stiskněte pro zapnutí a vypnutí posílení basů



Stiskněte a přidrže na 2 sekundy pro přepnutí mezi Indoor / Outdoor režimy.



Aktivace Siri / jiného softwaru hlasové kontroly



Zvýšení / snížení hlasitosti

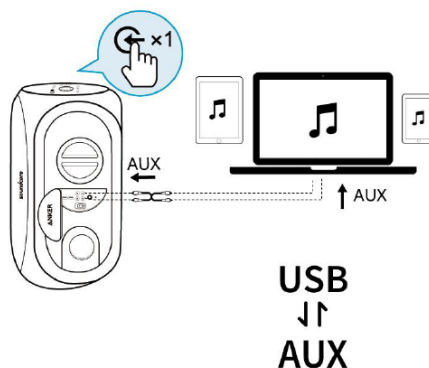
Ověřte, jaké režimy Light Effects jsou k dispozici na Soundcore App.

Při zapnutí se reproduktor Soundcore Rave automaticky připojí k poslednímu připojenému zařízení, pokud je toto zařízení k dispozici. Pokud ne, stisknutím tlačítka Bluetooth párování aktivujete režim párování.

Pro spárování jiného zařízení stiskněte tlačítko Bluetooth pro opakovaný vstup do režimu párování. Poté opakujte kroky pro párování.

Máte problémy s připojením? Odeberte Soundcore Rave ze seznamu historie Bluetooth a ujistěte se, že je zařízení méně než 9 metrů od reproduktoru. Poté znovu zkoušejte spárovat. Abyste dosáhli co nejlepší zvukové kvality, ujistěte se, že mezi připojeným zařízením a vaším reproduktorem nejsou žádné překážky.

b. Vstupní zdroj



Zapojte audio kabel nebo vložte USB drive a poté stisknutím tlačítka volby zdroje vstupu přepínejte mezi režimem AUX in a režimem USB (podpora formátů FAT32 / MP3 / WMA).

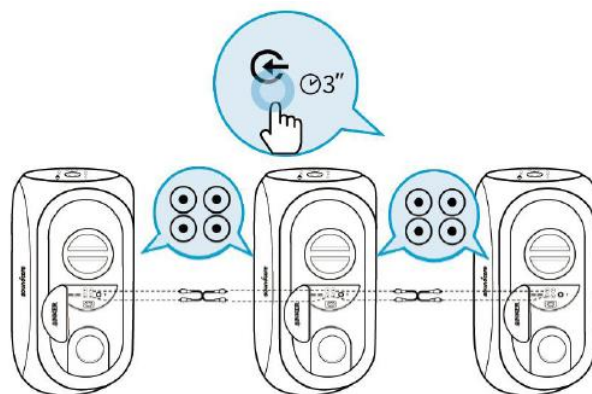
Svítil zeleně (indikátor zdroje vstupu)
Svítil bíle (indikátor zdroje vstupu)

režim AUX in
režim USB

- Kabel SoundLine AUX je prodáván samostatně.

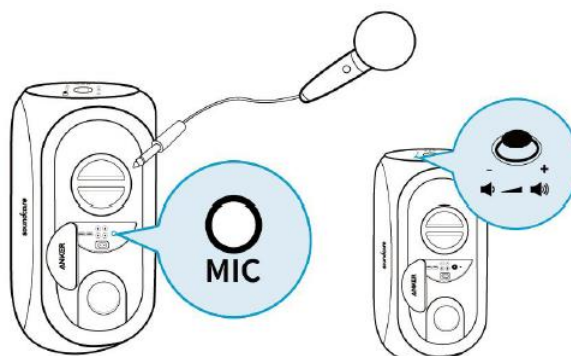
Když používáte režim AUX, ovládejte audio přehrávání přes připojené zařízení.

c. Zapojení více reproduktorů Rave



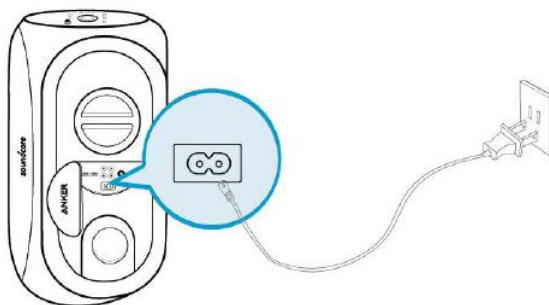
Soundcore Rave je možné připojit k dalším reproduktorům Soundcore Rave pomocí kabelů RCA tak, aby se vytvořil kabely propojený řetězec ideální pro párty.

d. Připojení mikrofону



Mikrofon připojte k MIC IN portu. Hlasitost mikrofону můžete nastavit otáčením ovladače hlasitosti MIC ECHO.

3. Dobíjení vašeho reproduktoru Soundcore Rave



Úroveň baterie < 10%



Úroveň baterie < 25%



Úroveň baterie 25%~55%



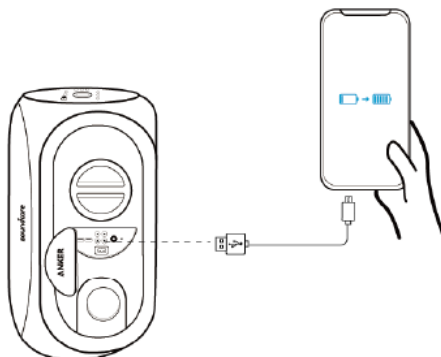
Úroveň baterie 51%~75%



Úroveň baterie 75%~100%

Pomalou blikající bílá (indikátor napájení) dobíjení

Svoje mobilní zařízení můžete dobít skrze port Power IQ USB na Soundcore Rave.



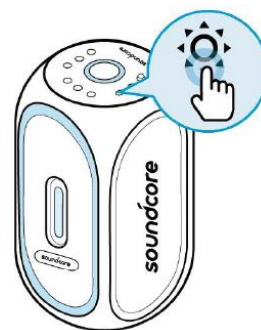
Použijte příložený napájecí kabel AC pro nabíjení vašeho reproduktoru Soundcore Rave a ujistěte se, že je před prvním použitím plně nabitý.

Pokud je reproduktor plně nabitý, odpojte ho od nabíjení. Nenabíjejte reproduktor příliš dlouhou dobu.

4. Světelná show podle beatů



Stisknutím zapínáte / vypínáte světelné efekty



Pozn.: Blesk je možné v aplikaci Soundcore app samostatně vypínat.

5. Aplikace Soundcore

Pokud chcete tento výrobek lépe používat, stáhněte si aplikaci Soundcore app. Pro nastavení aplikace Soundcore app postupujte podle pokynů na displeji.

Pokud reproduktor nepoužíváte, uchovávejte ho na chladném místě.

Vezměte prosím na vědomí, že vaše práva vyplývající z platných právních předpisů upravujících prodej spotřebního zboží zůstávají nedotčeny zárukami uvedenými v této Omezené záruce.

TECHNICKÉ SPECIFIKACE

Technické specifikace jsou předmětem změny bez nutnosti předchozího upozornění.

Vstup	100V-240V AC, 50-60 Hz
Dobíjecí výstup	5V - 2A
Audio výstup	160 W
Kapacita baterie	max. 20000 mAh
Doba dobíjení	4 hodiny
Doba přehrávání (dle hlasitosti a obsahu)	24 hodin
Rozměry	255 x 245 x 505 mm
Hmotnost (bez balení)	8,37 kg
Verze Bluetooth	V5.0
Dosah Bluetooth	20 m

Prohlášení FCC

Toto zařízení je v souladu s částí Part 15 Pravidel. Provoz je předmětem následujících dvou podmínek: (1) Toto zařízení může způsobit škodlivé rušení a (2) Toto zařízení musí přijímat jakékoli rušení, včetně interferencí, což může způsobit nežádoucí podmínky provozu.

Upozornění: Změny nebo úpravy, které nejsou výslovně povoleny stranou zodpovědnou za dodržení souladu s podmínkami mohou být příčinou ztráty nároku uživatele provozovat toto zařízení.

Pozn.: Toto zařízení bylo testováno a shledáno v souladu s limity pro digitální zařízení třídy B, podle části 15 Pravidel FCC. Tyto normy jsou vytvářeny kvůli zaručení přiměřené ochrany proti škodlivému rušení instalací v obytných zónách.

Toto zařízení generuje, využívá a může vyzařovat energii rádiových frekvencí, a pokud není instalováno a používáno ve shodě s pokyny, může způsobit rušení rádiové komunikace. Každopádně, neexistuje záruka, že se rušení v určité instalaci neobjeví. Pokud toto zařízení způsobuje škodlivé rušení při přijímání radiového, nebo televizního vysílání, které lze určit zapnutím, nebo vypnutím přístroje, potom uživateli doporučujeme zkusit zabránit rušení pomocí jednoho, nebo několika z následujících postupů: (1) Otočit, nebo přemístit přijímací anténu (2) Zvětšit vzdálenost mezi zařízením a přijímačem (3) Připojit zařízení do zásuvky s jiným okruhem, než má ta, do které je připojen přijímač. (4) O pomoci se poraďte s prodejcem, nebo zkušeným radiotelevizním technikem.

Důležité bezpečnostní pokyny

1. Prosím, pozorně si přečtěte tuto uživatelskou příručku a uložte ji pro budoucí použití.
2. Chcete-li snížit riziko požáru nebo úrazu elektrickým proudem, nevystavujte tento výrobek dešti ani vlhkosti.
3. Nepokládejte na přístroj nebo do jeho blízkosti zdroje otevřeného ohně, například

zapálené svíčky.

4. Nepoužívejte tento přístroj v blízkosti vody.
5. Čistěte pouze suchým hadříkem.
6. Nezakrývejte ventilační otvory. Instalujte v souladu s pokyny výrobce instrukce.
7. Neinstalujte přístroj v blízkosti zdrojů tepla, jako jsou radiátory, ohřívače, kamna nebo jiná zařízení.
8. Chraňte napájecí kabel nebo šňůru před tím, aby se po něm nechodilo, ani nedošlo k jeho poškození, zejména u koncovek, zástrček a v místech, kde kabel vychází ze zařízení.
9. Používejte pouze další díly / příslušenství určené výrobcem.
10. Odpojte toto zařízení během bouřek nebo při dlouhodobém nepoužívání.
11. Maximální teplota okolí při používání spotřebiče nesmí překročit 45 °C.
12. Vhodné pro bezpečné použití pouze v oblastech pod 2000 m nad mořem.
13. Neprovádějte neautorizované úpravy výrobku; jinak by mohlo dojít k ohrožení bezpečnosti, k nedodržení předpisů, ke snížení výkonu zařízení a ke ztrátě záruky.
14. Veškerý servis provádějte kvalifikovaným servisním personálem. Údržba je nutná, pokud je přístroj jakýmkoliv způsobem poškozen: například je poškozen napájecí kabel nebo kabel; do přístroje vnikla tekutina; přístroj byl vystaven dešti nebo vlhkosti, nefunguje normálně nebo byl upuštěn na zem.
15. Výrobek obsahuje akumulátor, proto ho nevystavujte nadměrnému teplu, jako je např slunce, oheň nebo podobně.

DISTRIBUCE ČESKÁ REPUBLIKA

Praha Music Center, s.r.o.

Ocelářská 937/39

190 00 Praha 9

Zelená linka (volání zdarma) tel. 800 876 066

<http://www.pmc.cz>

ZÁRUČNÍ A POZÁRUČNÍ SERVIS PMC

Praha Music Center, s.r.o.

Rakovnická 2665

440 01 Louny

Tel.: +420226011197

Email.: servis@pmc.cz