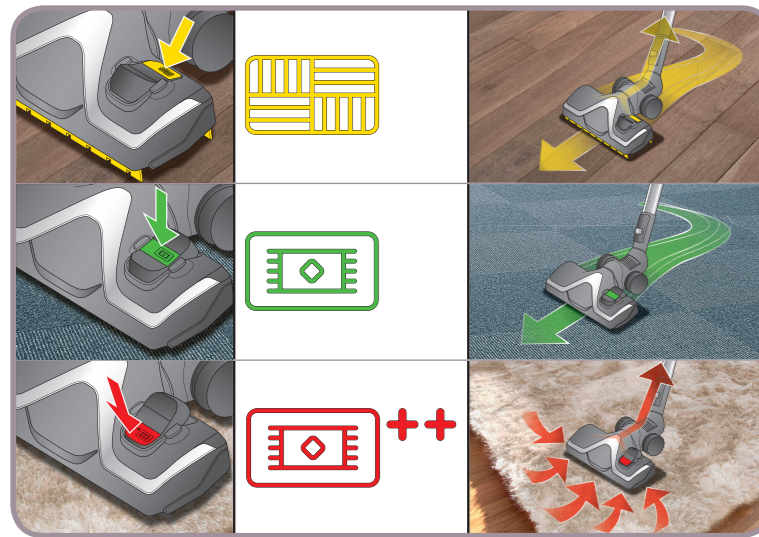
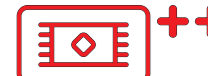


3.



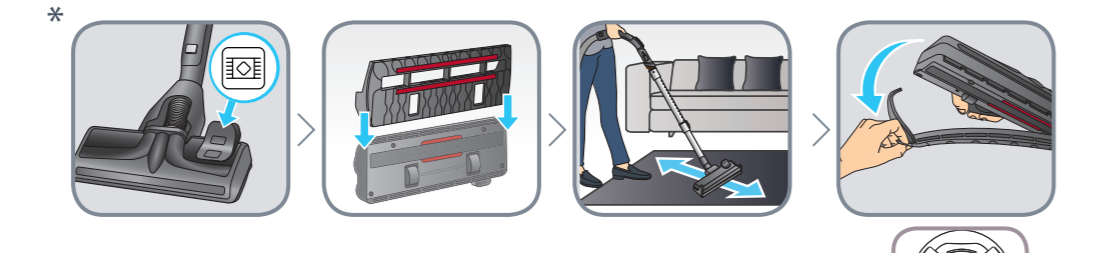
aspirador todos os días e de forma eficaz sobre a alfombra / **EL** Καθαρίζετε την ηλεκτρική σας σκούπα καθημερινά και αποτελεσματικά στα χαλιά / **TR** Elektrikli süpürgeyi günlük olarak hali üzerinde kullanmak için normal pozisyon / **RU** Нормальное положение для того, чтобы ежедневно и эффективно пылесосить ковры / **UK** Нормальне положення для того, щоб щоденно та ефективно пилососити килими / **SK** Normálna poloha pre každodenné účinkovité vysávanie koberec / **TH** ตำแหน่งใช้งานปกติ / **RO** Poziție normală pentru aspirarea zilnică și eficientă a covorașelor / **BG** Нормално положение за всекидневно и ефективно почистване на килими / **SR** Normalni položaj za svakodnevno i efikasno usisavanje tepiha / **HR** Normalni položaj za svakodnevno i učinkovito usisavanje tepiha / **LV** Normālais stāvoklis efektīvai paklāju sūkšanai ik dienu / **LT** Įprasta padėtis, skirta kiekvieną dieną veiksmingai kilimams siurbti / **AR** وضع طبيعي لتدوير المحركية للسجاد بطريقة فعالة على السجاد / **FA** موقعیت عادی جارویی کردن همواره و اثر بخش روی فرش ها



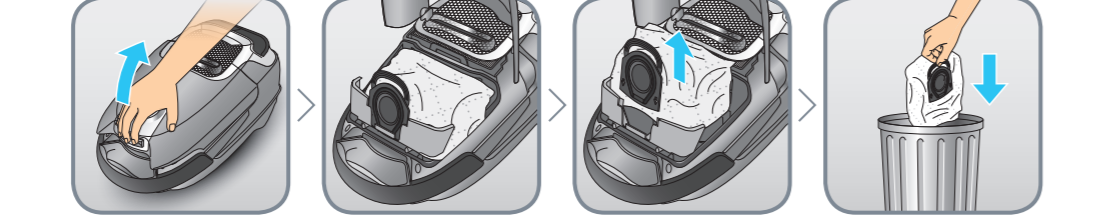
in dieser Position wieder in die normale Position wechseln. / **EL** Για μέγιστη ισχύ σκούπισματος να extreme vuil tapijt. Na het stofzuigen in deze positie terug in de normale positie zetten. / **IT** Per aspirazione massima di tappeti molto sporchi. Dopo l'aspirazione in questa posizione, tornare al funzionamento normale. / **ES** Para una aspiración máxima de moquetas con una gran cantidad de polvo. Volver a la posición normal tras aspirar desde esta posición. / **PT** Para a aspiração máxima de alfarras muito sujas.

EN For maximum vacuuming of very dirty carpet. After vacuuming in this position, switch back to normal. / **FR** Pour une aspiration maximale sur des tapis très sales. Après avoir passé l'aspirateur dans cette position, repassez en fonctionnement normal. / **DE** Für maximale Saugkraft auf sehr schmutzigen Teppichen. Nach dem Saugen

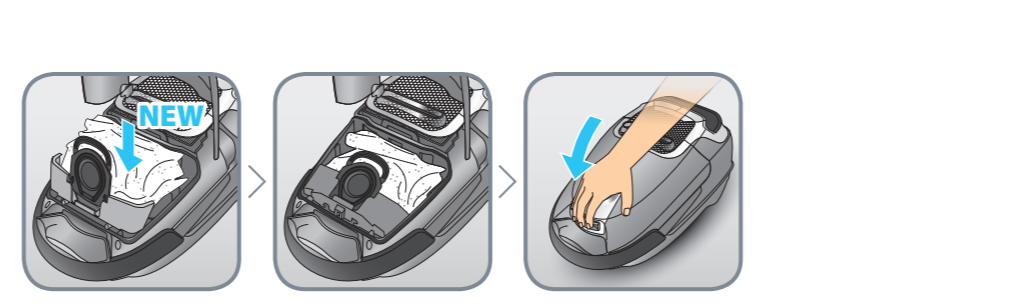
ini, tukar kembali ke normal. / **VI** Cho hiệu quả hút bụi tối đa đòi hỏi phải quét bụi theo hướng về lại chế độ bình thường. / **KO** 매우 더러운 카펫의 최대의 진공 청소 효과를 위해, 이 위치에서 진공 청소할 후 스위치를 정상 위치로 돌려놓으세요. / **PL** Do dokładnego odkurzenia mocno zabrudzonych dywanów. Po zakończeniu odkurzenia w tej pozycji należy przelączyć do normalnej pozycji. / **CS** Pro maximální vysávání znečištěných kobereců. Po vysávání v této poloze přepněte zpět na normální chod. / **HU** Nagyon koszos szőnyegeket alapos porszívásához. Az ebben a pozícióban történő porszívás után kapcsoljon vissza normál állapotba. / **SK** Na maximálne vysávanie veľmi špinavého kobereca. Po vysávaní v tejto poloze prepnite späť na normálnu prácu. / **RO** Pentru aspirarea la putere maximă a covorașelor foarte murdare. După aspirarea în această poziție, reveniți la normal. / **BG** За максимални резултати от почистването на всеки замърсен килим. След почистване в тази позиция, превключете към обичайната. / **SR** Za najnašnije usisavanje veoma prljavog tepiha. Nakon usisavanja u ovom položaju, vratite u normalni. / **HR** Za maksimalno usisavanje vrlo prljavog tepiha. Nakon usisavanja u ovom položaju preoklopite nazaj na običajno. / **ET** Väga märgunud vaipade maksimaalse toimega puhastamiseks. Pärast puhastamist selles asendis, taastage tavapärase asendi. / **LV** Loti netīru paklāju tīrīšanai ar maksimālo sūkšanas šādā režīmā pārslēgt atpakaļ uz parasto. / **LT** Efektyviai labai nešvaraus kilimo siurbimui. Baigę siurbti šiuo režimu, vėl įjunkite įprastą režimą. / **AR** للتفيل الفائق بالمكنسة الكهربائية للسجاد المصنوع للغاية. بعد التنظيف بالمكنسة في هذا الوضع، يجب الإعادة إلى الوضع الطبيعي. / **FA** برای حداکثر نتایج فرشهای خیلی کثیف، پس از نظافت در این موقعیت، حالت نظافت را به حالت نرمال برگردانید.



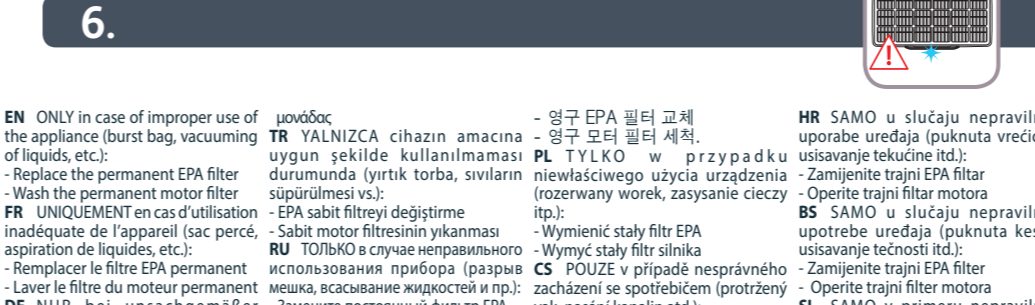
Posisi normal untuk memvakum setiap hari dan cukup pada permadani / **VI** Chế độ bình thường để hút bụi trên thảm hàng ngày / **KO** 카펫 위에서 진공청소기를 매일 효과적으로 사용하기 위한 정상 위치 olarak hali üzerinde kullanmak için normal pozisyon / **RU** Нормальное положение для того, чтобы ежедневно и эффективно пылесосить ковры / **UK** Нормальне положення для того, щоб щоденно та ефективно пилососити ковры / **SK** Normálna poloha pre každodenné účinkovité vysávanie koberec / **TH** ตำแหน่งใช้งานปกติ / **RO** Poziție normală pentru aspirarea zilnică și eficientă a covorașelor / **BG** Нормално положение за всекидневно и ефективно почистване на килими / **SR** Normalni položaj za svakodnevno i efikasno usisavanje tepiha / **HR** Normalni položaj za svakodnevno i učinkovito usisavanje tepiha / **LV** Normālais stāvoklis efektīvai paklāju sūkšanai ik dienu / **LT** Įprasta padėtis, skirta kiekvieną dieną veiksmingai kilimams siurbti / **AR** وضع طبيعي لتدوير المحركية للسجاد بطريقة فعالة على السجاد / **FA** موقعیت عادی جارویی کردن همواره و اثر بخش روی فرش ها



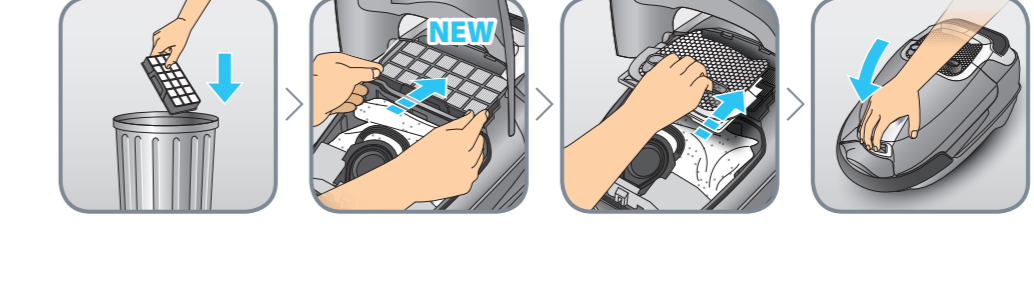
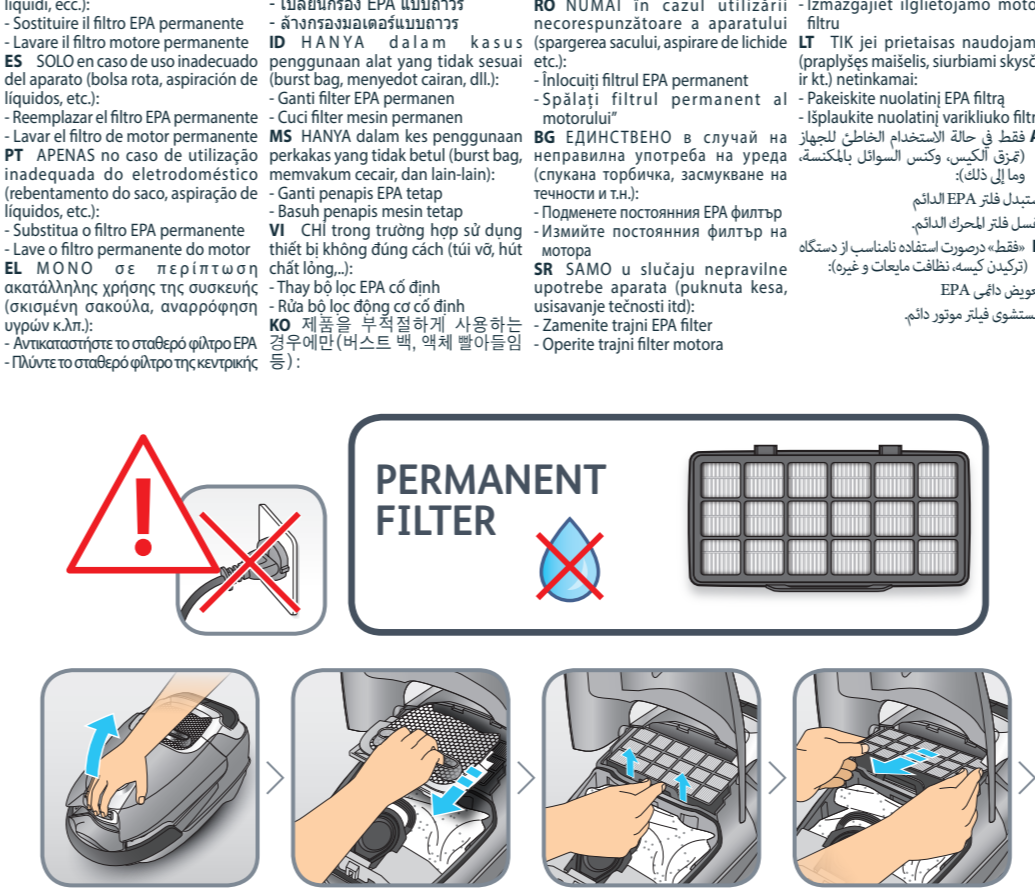
EN Depending on model / **FR** Selon modèle / **DE** Je nach Modell / **NL** Afhankelijk van het model / **IT** Secondo i modelli / **ES** Según modelo / **PT** Consoante o modelo / **EL** ανάλογα με το μοντέλο / **TR** Modele göre / **RU** В зависимости от модели / **UK** Залежно від моделі / **DE** 視型號而定 / **TH** ตามรุ่น / **ID** Bergantung pada model / **MS** Bergantung kepada model / **VI** Theo mẫu / **KO** 모델에 따라 / **PL** W zależności od typu / **CS** Podle modelu / **HU** Modelltől függően / **SK** V závislosti od modelu / **RO** Ovisno o modelu / **BG** В зависимост от модела / **SR** U zavisnosti od modela / **HR** Ovisno o modelu / **BS** Ovisno o modelu / **LT** Pagal modelį / **LV** Atbilstoši modelim / **FA** بسته به مدل



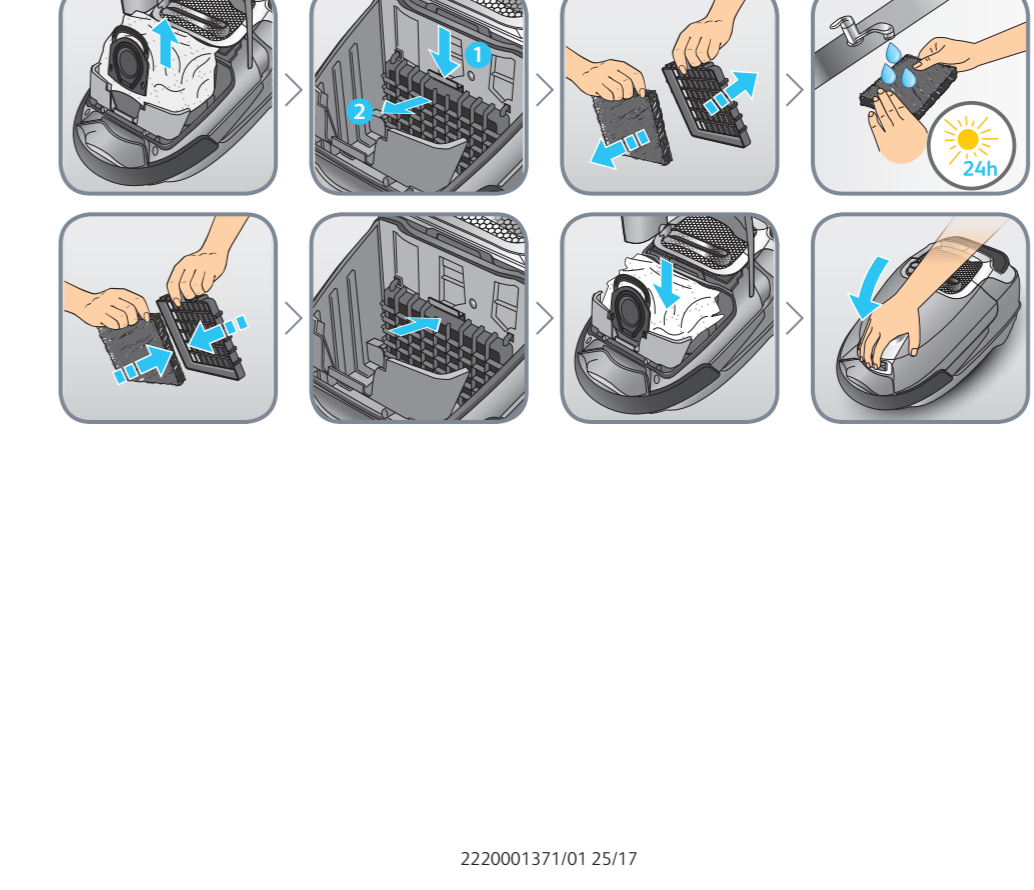
**PERMANENT FILTERS**



**PERMANENT FILTER**



**PERMANENT FILTER**



EN User's guide  
FR Guide de l'utilisateur  
DE Bedienungsanleitung  
NL Gebruiksaanwijzing  
IT Manuale d'uso  
ES Guía del usuario  
PT Guia do usuário  
EL Οδηγός χρήσης  
TR Kullanım kılavuzu  
RU Руководство пользователя  
UK Посібник користувача  
HK 使用指南  
TH คู่มือสำหรับผู้ใช้  
ID Panduan pengguna  
MS Panduan pengguna  
VI Hướng dẫn dành cho người sử dụng

KO 사용자 가이드  
PL Instrukcja obsługi  
CS Návod k použití  
HU Használati útmutató  
SK Používateľská príručka  
RO Ghidul utilizatorului  
BG Ръководство на потребителя  
SR Korisničko uputstvo  
HR Upute za uporabu  
BS Korisnički priručnik  
SL Navodila za uporabnika  
ET Kasutusjuhend  
LV Lietošanas pamācība  
LT Naudojimo vadovas  
AR دليل الاستعمال  
FA راهنمای کاربر



Silence Force™

www.rowenta.com | www.tefal.com | www.moulinex.com

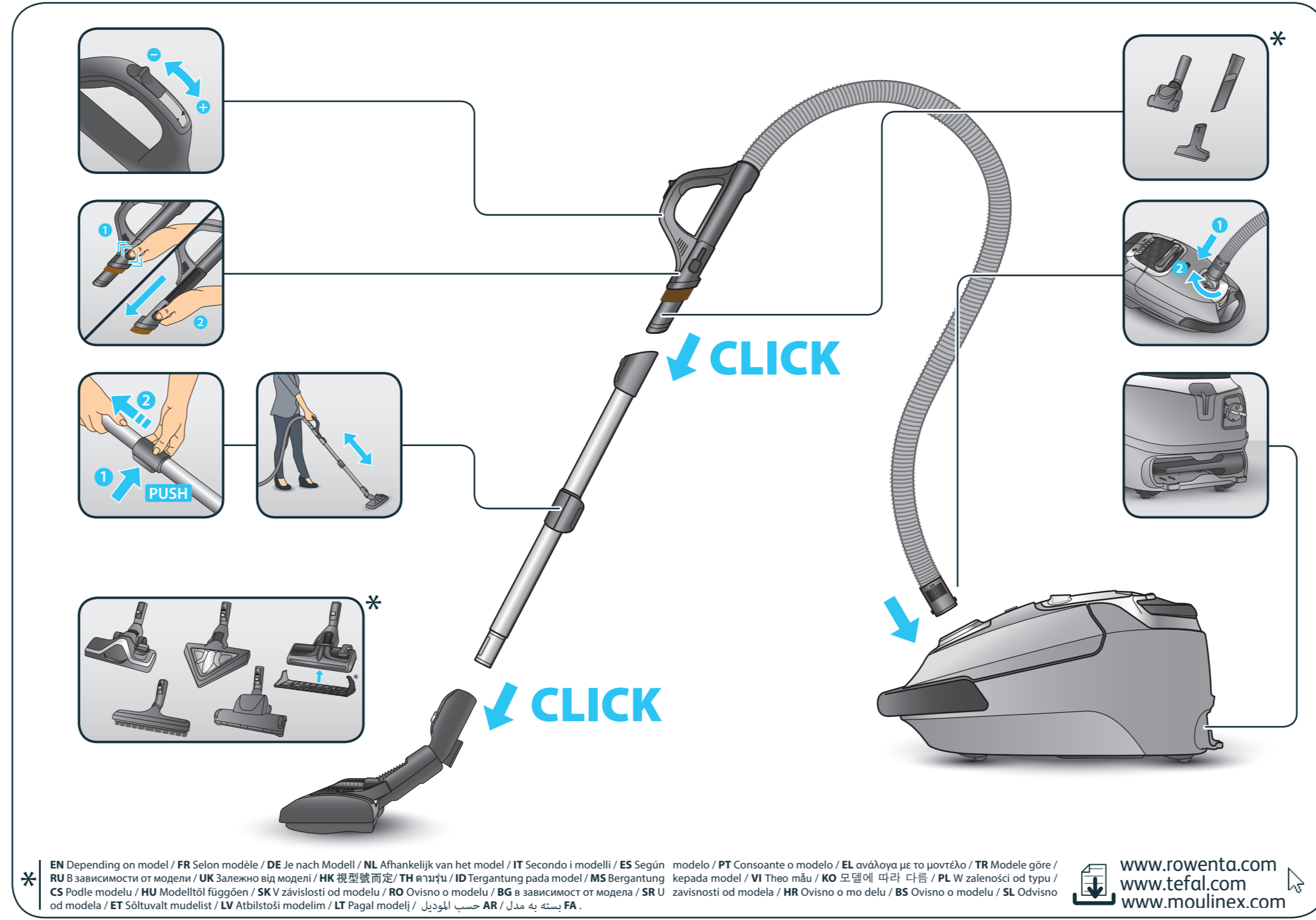
**EN** Please read carefully the «Safety and use instructions» booklet before first use / **FR** Veuillez lire attentivement le livret «Consignes de sécurité et d'utilisation» avant la première utilisation / **DE** Lesen Sie vor dem erstmaligen Gebrauch aufmerksam die Broschüre „Sicherheits- und Bedienungsanweisungen“ durch / **NL** Gelieve vóór het eerste gebruik aandachtig het boekje met de veiligheids- en gebruiksvorschriften door te nemen / **IT** Leggere con attenzione il libretto «Norme di sicurezza e d'uso» al primo utilizzo / **ES** Lea detenidamente el libro «Instrucciones de seguridad y de uso» antes de utilizar el aparato por primera vez / **PT** Leia atentamente o manual «Instruções de segurança e utilização» antes da primeira utilização / **EL** Διαβάστε προσεκτικά το εγχειρίδιο «Οδηγίες ασφαλείας και χρήσης» πριν από την πρώτη χρήση / **TR** İlk kullanımdan önce «Güvenlik ve kullanım talimatları» kitapçığını dikkatlice okuyun / **RU** Перед первым использованием внимательно прочитайте инструкцию «Меры безопасности и правила использования» / **UK** Перед першим використанням уважно прочитайте посібник «Правила техніки безпеки та рекомендації щодо використання» / **HK** 在第一次使用前請認真閱讀此“安全操作規程”手冊 / **TH** กรุณาอ่านหนังสือคู่มือการใช้งานอย่างรอบคอบก่อนใช้งานครั้งแรก / **MS** Sila baca dengan teliti lampiran "Panduan Keselamatan dan Penggunaan" sebelum menggunakan pada kali pertama / **ID** Baca buklet «Petunjuk keselamatan dan penggunaan» secara cermat sebelum penggunaan pertama / **VI** Vui lòng đọc kỹ cuốn «Hướng dẫn Sử dụng và Biện pháp An toàn» trước khi sử dụng lần đầu / **KO** 처음 사용하기 전, 제품 사용과 관련된 <안전 수칙> 책자를 주의 깊게 읽어 주시기 바랍니다 / **PL** Przed pierwszym użyciem proszę uważnie przeczytać broszurę „Zalecenia dotyczące bezpieczeństwa i użytkowania” / **CS** Před prvním použitím si, prosím, pečlivě prostudujte „Bezpečnostní pokyny pro použití” / **HU** Az első használat előtt figyelmesen olvassa el a „Biztonsági előírások és használati útmutató” című fejezetet / **SK** Pred prvým použitím si pozorne prečítajte „Bezpečnostné odporúčania a použitie” / **RO** Înainte de prima utilizare, citiți cu atenție manualul „Instrucțiuni de siguranță și de utilizare” / **BG** Моля, прочетете внимателно книжката «Препоръки за безопасност и употреба» преди първоначална употреба / **SR** Pre prve upotrebe, pažljivo pročitajte «Bezbednosno i uputstvo za upotrebu» / **HR** Molimo da prije prve uporabe pažljivo pročitate priručnik „Sigurnosne upute” / **BS** Prije prve upotrebe pažljivo pročitate knjižicu “Sigurnosne upute” / **SL** Pred prvo uporabo natančno preberite «Navodila za varno uporabo» / **ET** Palun lugege enne esimest korda kasutamist hoolikalt ohutus- ja kasutusjuhendit / **LV** Pirms izmantojat ierīci pirmoreiz, lūdzu rūpīgi izlasīt brošūru «Norādījumi par drošību un lietošanu» / **LT** Atidžiai perskaitykite knygelę „Saugos ir naudojimo reikalavimai” prieš naudodami įrenginį pirmą kartą.

**AR** يرجى قراءة «كُتُب السلامة وإرشادات الإستعمال» بعناية، قبل الإستعمال للمرة الأولى / **FA** قبل از اولین استفاده، لطفاً جزوه «ایمنی و دستوالعمل استفاده» را با دقت بخوانید

**EN** For further usage information / **FR** Pour plus d'informations sur l'utilisation / **DE** Weitere Informationen zur Bedienung / **NL** Voor meer informatie over het gebruik / **IT** Per maggiori informazioni sull'utilizzo / **ES** Para obtener más información sobre su uso / **PT** Para obter mais informações sobre a utilização / **EL** Για περισσότερες πληροφορίες σχετικά με τη χρήση / **TR** Kullanım hakkında daha fazla bilgi için / **RU** Для получения более подробной информации об эксплуатации / **UK** Для отримання детальної інформації щодо експлуатації / **HK** 更多關於使用的資訊: / **TH** مزيدของข้อมูลเพิ่มเติมเกี่ยวกับการใช้งาน: / **ID** Untuk informasi penggunaan lebih lanjut / **MS** Maklumat untuk kegunaan lanjut / **VI** Để biết thêm thông tin về cách sử dụng: / **KO** 더 자세한 사용 정보: / **PL** Więcej informacji na temat korzystania z urządzenia / **CS** Pro více informací o použití / **HU** A használatra vonatkozó további információk / **SK** Pre ďalšie informácie o používaní / **RO** Pentru mai multe informații privind utilizarea / **BG** За още информация относно употребата / **SR** Za više informacija o upotrebi / **HR** Za više informacija o upotrebi / **BS** Za više informacija o upotrebi / **SL** Več informacij o uporabi / **ET** Täiendava teabe saamiseks kasutamise kohta / **LV** ai iegūtu vairāk informācijas par lietošanu / **LT** Daugiau informacijos apie naudojimą / **AR** للمزيد من المعلومات حول الإستعمال / **FA** برای کسب اطلاعات بیشتر برای استفاده.

[www.rowenta.com](http://www.rowenta.com) | [www.tefal.com](http://www.tefal.com) | [www.moulinex.com](http://www.moulinex.com)

- 
- 
- 
- 
- 
- 



\* **EN** Depending on model / **FR** Selon modèle / **DE** Je nach Modell / **NL** Afhankelijk van het model / **IT** Secondo i modelli / **ES** Según modelo / **PT** Consoante o modelo / **EL** ανάλογα με το μοντέλο / **TR** Modele göre / **RU** В зависимости от модели / **UK** Залежно від моделі / **HK** 視型號而定 / **TH** 視型號而定 / **ID** Tergantung pada model / **MS** Bergantung kepada model / **VI** Theo mẫu / **KO** 모델에 따라 / **PL** W zależności od typu / **CS** Podle modelu / **HU** Modelltől függően / **SK** V závislosti od modelu / **RO** Ovisno o modelu / **BG** В зависимост от модела / **SR** U zavisnosti od modela / **HR** Ovisno o modelu / **BS** Ovisno o modelu / **SL** Odvisno od modela / **ET** Sõltuvalt mudelist / **LV** Atbilstoši modelim / **LT** Pagal modelį / **AR** حسب الموديل / **FA** بسته به مدل

[www.rowenta.com](http://www.rowenta.com)  
[www.tefal.com](http://www.tefal.com)  
[www.moulinex.com](http://www.moulinex.com)



\* **EN** Depending on model / **FR** Selon modèle / **DE** Je nach Modell / **NL** Afhankelijk van het model / **IT** Secondo i modelli / **ES** Según modelo / **PT** Consoante o modelo / **EL** ανάλογα με το μοντέλο / **TR** Modele göre / **RU** В зависимости от модели / **UK** Залежно від моделі / **HK** 視型號而定 / **TH** 視型號而定 / **ID** Tergantung pada model / **MS** Bergantung kepada model / **VI** Theo mẫu / **KO** 모델에 따라 / **PL** W zależności od typu / **CS** Podle modelu / **HU** Modelltől függően / **SK** V závislosti od modelu / **RO** Ovisno o modelu / **BG** В зависимост от модела / **SR** U zavisnosti od modela / **HR** Ovisno o modelu / **BS** Ovisno o modelu / **SL** Odvisno od modela / **ET** Sõltuvalt mudelist / **LV** Atbilstoši modelim / **LT** Pagal modelį / **AR** حسب الموديل / **FA** بسته به مدل



\* **EN** Depending on model / **FR** Selon modèle / **DE** Je nach Modell / **NL** Afhankelijk van het model / **IT** Secondo i modelli / **ES** Según modelo / **PT** Consoante o modelo / **EL** ανάλογα με το μοντέλο / **TR** Modele göre / **RU** В зависимости от модели / **UK** Залежно від моделі / **HK** 視型號而定 / **TH** 視型號而定 / **ID** Tergantung pada model / **MS** Bergantung kepada model / **VI** Theo mẫu / **KO** 모델에 따라 / **PL** W zależności od typu / **CS** Podle modelu / **HU** Modelltől függően / **SK** V závislosti od modelu / **RO** Ovisno o modelu / **BG** В зависимост от модела / **SR** U zavisnosti od modela / **HR** Ovisno o modelu / **BS** Ovisno o modelu / **SL** Odvisno od modela / **ET** Sõltuvalt mudelist / **LV** Atbilstoši modelim / **LT** Pagal modelį / **AR** حسب الموديل / **FA** بسته به مدل