

FR Lire attentivement le livret consignes de sécurité et ce livret avant la première utilisation.

EN Read safety instructions and booklet carefully before using for the first time.

DE Lesen Sie vor der ersten Benutzung die Sicherheitshinweise und die Broschüre sorgfältig durch.

NL Neem vóór het eerste gebruik dit boekje en het boekje met de veiligheidsvoorschriften aandachtig door.

IT Leggere con attenzione il libretto sulle norme di sicurezza e questo libretto, al primo utilizzo.

ES Lea detenidamente las instrucciones de seguridad y este folleto antes de utilizar el aparato por primera vez.

PT Leia atentamente as instruções de segurança bem como este folheto antes da primeira utilização.

EL Διαβάστε προσεκτικά το φυλλάδιο με τις οδηγίες ασφαλείας καθώς και αυτό το φυλλάδιο πριν χρησιμοποιήσετε τη συσκευή για πρώτη φορά.

DA Læs hæftet med sikkerhedsanvisninger og dette hæfte omhyggeligt, inden apparatet tages i brug første gang.

SV Läs häftet med säkerhetsinstruktioner och det här häftet noga innan du använder apparaten första gången.

FI Lue turvallisuusohjekirjanen ja tämä kirjanen huolellisesti ennen ensimmäistä käyttökertaa.

NO Les nøye heftet med sikkerhetsinstruksjoner og dette heftet før første gangs bruk.

TR Kullanmadan önce güvenlik talimatları kitapçığını ve bu kitapçığı dikkatlice okuyun.

RU Перед первым использованием прибора внимательно ознакомьтесь с правилами техники безопасности и данной инструкцией.

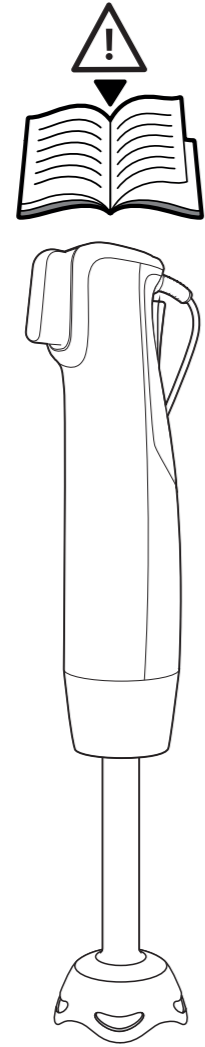
UK Прочитайте інструкції з техніки безпеки і цю брошуру перед використанням уперше.

KK Бірінші рет қолданарда қауіпсіздік нұсқаулығын мұқият оқып шығыңыз.

RO Citiți cu atenție manualul cu instrucțiunile de siguranță și această broșură înainte de prima utilizare.

SL Pred prvo uporabo natančno preberite navodila za varno uporabo in ta navodila.

8020004898



SR Pre prve upotrebe pažljivo pročitajte knjižicu s bezbednosnim uputstvima i ovu knjižicu.

HR Molimo da prije prve uporabe pažljivo pročitate sigurnosne upute i upute za uporabu.

BS Prije prve upotrebe pročitajte knjižicu sa sigurnosna uputstva i knjižicu o upotrebi.

BG Прочетете внимателно книжката и съветите за безопасност в нея преди първата употреба.

ET Lugege enne esimest kasutuskorda tähelepanelikult ohutusõudeid ja seda brošüüri.

LV Pirms pirmās lietošanas uzmanīgi izlasiet drošības norādījumus un šo informāciju.

LT Prieš naudodami prietaisą pirmą kartą įdėmiai perskaitykite saugos instrukciją ir šią instrukciją.

PL Przed pierwszym korzystaniem z urządzenia przeczytaj uważnie książkę z zasadami bezpieczeństwa oraz niniejszą instrukcję.

CS Před prvním použitím si pozorně přečtěte brožuru s bezpečnostními pokyny a tuto brožuru.

SK Pred prvým použitím si pozorne prečítajte brožúru „Bezpečnostné odporúčania a použitie“.

HU Az első használat előtt figyelmesen olvassa el a biztonsági előírásokról szóló brosúrát és a jelen brosúrát.

TH อ่านคำแนะนำเพื่อความปลอดภัยและคู่มือการใช้งานอย่างละเอียดก่อนการใช้งานเป็นครั้งแรก

KO 처음 사용 전 안전지침과 현 책자를 잘 읽어 두시기 바랍니다.

VI y oc số tay hướng dẫn an toàn v cu n số tay này trước khi sử dụng.

ZH 使用前，請仔細閱讀安全建議手冊和說明書。

MS Sila baca buku arahan keselamatan dan buku ini sebelum penggunaan untuk kali pertama.

AR اقرأ كتاب تعليمات الأمان بعناية قبل أول استخدام.

FA قبل از استفاده، دفترچه راهنمای ایمنی و این دفترچه را مطالعه کنید.

*Selon modèle/Depending on model
Je nach Modell/Afhankelijk van het model
Secondo il modello/En función del modelo
Consoante o modelo/ανάλογα με το μοντέλο
Modelafhængig/Beroende på modell
Mallista riippuen/Avhengig av modell
Modele göre/V závislosti od modelu
залежно від моделі/Узлігє баїланьстє
in funcție de model/Glede na model
U zavisnosti od modela/Ovisno o modelu / Ovisno o modelu
V závislosti od modelu/Soltuvalt mudelist
Atbilstoši modelim/Priklausomai nuo modelio
W zależności od modelu/Podľa modelu/Modelltöl függően
แตกต่างกันไปในแต่ละรุ่น /모델에 따라 다름
Tùy theo mẫu / 視乎型號而定
Bergantung pada model
برحسب مدل / حسب الموقزیل*

1

2

2

3.1

3.2

3.3*

2

4.2

5

6

7

8

9

2

10

11

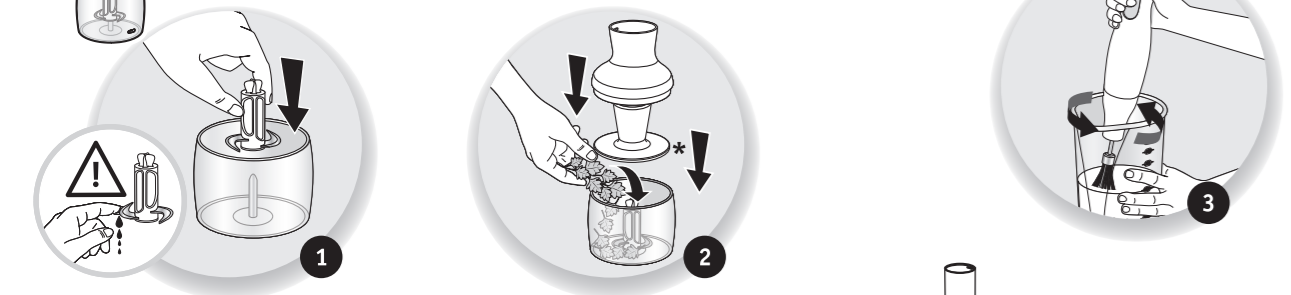
3

1

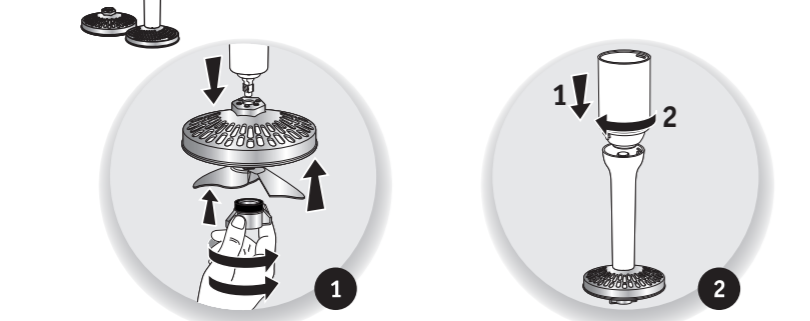
2

3

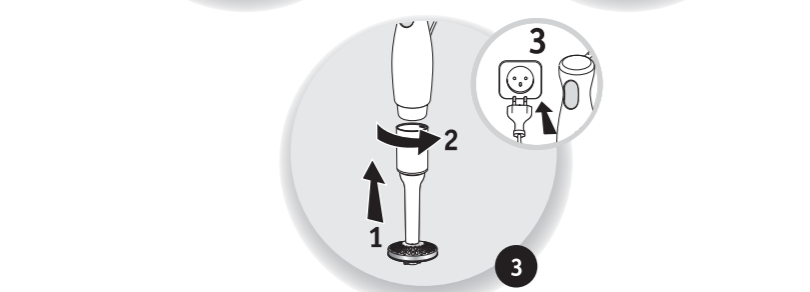
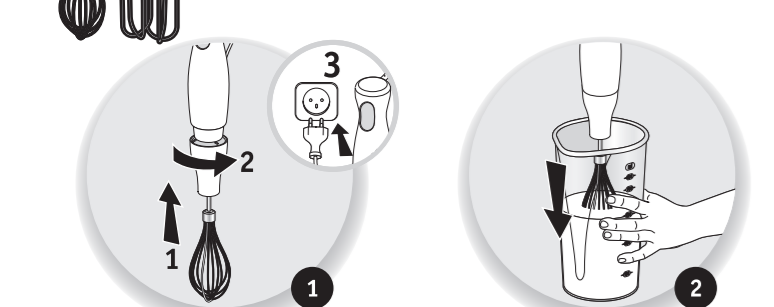
4 * 150ml



6 *



5 *



*	✗	✗	✓
*	✓	✗	✗
*	✗	✗	✓
	✓	✓	✓
*	✗	✗	✓
	✓	✓	✓
*	✗	✗	✓
	✓	✓	✓
*	✗	✗	✓
	✓	✓	✓
*	✗	✗	✓
	✓	✓	✓

*	✗	✗	✗	✓		
*	✓					
*	✗	✗	✗	✓		
	✓	✓	✓			
*	✗	✗	✗	✓		
	✓	✓	✓			
*	✗	✗	✗	✓		
	✓	✓	✓			
*	✗	✗	✗	✓		
	✓	✓	✓			

*	✗	✗	✗	✓		
*	✓					
*	✗	✗	✗	✓		
	✓	✓	✓			
*	✗	✗	✗	✓		
	✓	✓	✓			
*	✗	✗	✗	✓		
	✓	✓	✓			

*	turbo	30s	0	1	
	turbo	40s	350ml		
	turbo	40s	350g		
	turbo	40s	500ml		
* 500 ml	turbo	30s	20g		
	turbo	40s	200g		
	turbo	15 pulses	125g		
	turbo	30s Pulse	4		
* 150ml	turbo	3s	40g		
	turbo	3s	100g		
*	turbo	3min	4		
	↻	3min	200ml		
	turbo	3min	200ml		

Si votre appareil ne fonctionne pas, vérifiez qu'il soit bien connecté au secteur, que le cordon soit en bon état. Votre appareil ne fonctionne toujours pas? Adressez-vous à un centre service agréé (voir liste dans le livret service).

Om apparaten inte fungerar, kontrollera att den är ansluten till elnätet och att sladden är i gott skick. Vad gör jag ifall apparaten fortfarande inte fungerar? Vänd dig till ett auktoriserat servicecenter (se listan i servicehäftet).

Ако уредът Ви не работи, проверете дали е правилно свързан със захранването и дали кабелът е в добро състояние. Ако уредът продължава да не работи: Обърнете се към оторизиран сервисен център (виж списъка в книжката за експлоатация).

Als uw apparaat niet werkt, controleer dan of het goed op het elektriciteitsnet is aangesloten en of het snoer niet beschadigd is. Werkt het apparaat nog steeds niet? Neem dan contact op met een erkend servicecentrum (zie de lijst in het serviceboekje).

Se l'apparecchio non funziona, verificate che sia ben collegato alla rete elettrica e che il cavo sia in buono stato. L'apparecchio continua a non funzionare? Rivolgersi ad un centro di assistenza autorizzato (vedere l'elenco nel libretto).

Si su aparato no funciona, asegúrese de que está bien conectado a la red eléctrica y que el cable está en buen estado. ¿Su aparato sigue sin funcionar? Dirijase a un servicio técnico autorizado (ver la lista en el folleto de servicio).

Caso o aparelho não esteja funcionando, certifique-se de que está corretamente ligado à corrente e que o cabo de alimentação se encontra em perfeitas condições de utilização. O seu aparelho continua sem funcionar? Contacte um Serviço de Assistência Técnica autorizado (consulte a lista no folheto de Serviços de Assistência Técnica).

Εάν η συσκευή σας δεν λειτουργεί, βεβαιωθείτε ότι έχει συνδεθεί σωστά στην πρίζα και ότι το καλώδιο βρίσκεται σε καλή κατάσταση. Η συσκευή σας εξακολουθεί να μη λειτουργεί; Απευθυνθείτε σε ένα εξουσιοδοτημένο κέντρο σέρβις (δείτε τη λίστα στο φυλλάδιο εσέρβις).

Hvis apparatet ikke virker, kontroller om det er tilsluttet netforsyningen. Virker apparatet stadig ikke? Kontakt et autoriseret serviceværksted (se listen i servicehäftet).

Если ваш прибор не работает, проверьте, правильно ли он подключен к сети, исправен ли шнур. Прибор по-прежнему не работает? Обратитесь в аккредитованный центр технического обслуживания (см. список в паспорте изделия).

Если прибор не работает, проверьте, правильно ли он подключен к сети, исправен ли шнур. Прибор по-прежнему не работает? Обратитесь в аккредитованный центр технического обслуживания (див. список у паспорту виробу).

Егер қурылғыңыз жұмыс істемес, қурылғыңыз кәуіт кәзіне дұрыс қосылғанын және кәуіт сымның құйын тексеріңіз. Қурылғы мүлдем жұмыс істемей ме? Тіпті қызмет көрсету орталығына хабарласыңыз (қызмет көрсету нұсқаулығында берілген тілемді қараңыз).

Dacă aparatul dumneavoastră nu funcționează, verificați ca acesta să fie racordat corectunzător la rețeaua de alimentare și cablul să fie în stare bună. Aparatul dumneavoastră tot nu funcționează? Adresați-vă unui centru de service agreat (a se vedea lista din carnetul de service).

Če naprava ne deluje, preverite, ali je kabel pravilno priključen v električno omrežje, oziroma se prepričajte, da kabel ni poškodovan. Vaša naprava še vedno ne deluje? Obrnite se na pooblaščen servisni center (glejte seznam v servisni knjižici).

إذا لم يعمل الجهاز الخاص بك، فتحقق من أنه متصل بشكل صحيح بالتيار الكهربائي ومن أن الكابل في حالة جيدة. هل الجهاز الخاص بك لا يزال لا يعمل؟ يُرجى الاتصال بمركز مُعتمد لخدمة العملاء (انظر القائمة في كتيب الخدمة).

Зорисотни ке дестагае شما نما نمی کنه، مطمئن شوید دستگاه به برق وصل است و سیم برقی در وضعیت مناسبی قرار دارد. آیا دستگاه شما هنوز کار نمی کنه؟ افقا با مرکز خدمات مجاز تماس بگیرید (لیست مراکز مجاز در همین دفترچه ارائه شده است).

Si je správné zapojení a kabel v dobrom stave. Ak váš prístroj nefunguje, skontrolujte, či je správne zapojený do zásuvky a či je kábel v poriadku. Zariadenie stále nefunguje? Obráťte na autorizované servisné stredisko (pozrite si zoznam v servisnej knižke).

a a készüléke nem működik, ellenőrizze, hogy megfelelően van-e csatlakoztatva, és hogy a kábel jó állapotban van-e. A készülék továbbra sem működik? Ez esetben forduljon a közeli hivatalos szakszervizhez (a szervizlistát ld. a szervizkönyvben).

หากเครื่องใช้ไฟฟ้าของคุณไม่ทำงาน โปรดตรวจสอบว่าได้อัปเดตแล้วหรือยัง หรือสายไฟของคุณสกปรกหรือไม่ หากทั้งสองอย่างนี้แก้ไขแล้วแต่เครื่องใช้ไฟฟ้าของคุณยังไม่สามารถใช้งานได้ตามปกติ ให้ติดต่อศูนย์บริการลูกค้าการบริการหลังการขาย (ดูรายชื่อศูนย์บริการลูกค้าการบริการหลังการขาย)

기기 작동하지 않을 경우, 전원 연결 및 전선 상태를 확인하십시오. 기기가 여전히 작동하지 않습니까? 이 경우 공인 서비스 센터에 문의하십시오 (서비스 책자 내 리스트를 참조)

Nếu thiết bị của bạn không hoạt động, hãy chắc chắn rằng nó đã được kết nối đúng với nguồn điện, dây điện trong tình trạng tốt. Thiết bị của bạn vẫn không hoạt động? Xin vui lòng liên hệ với trung tâm dịch vụ ủy quyền (xem danh sách trong cuốn sổ tay).

Ja ierice nedarbojas, pārlicinieties, ka tā ir pieslēgta tīklam un ka vads nav bojāts. Vai ierice joprojām nedarbojas? Vēršieties sertificētā servisa centrā (to saraksts pievienots).

如果您設備未能正常運作，請檢查是否已經插電，並檢查線路是否是正常狀態。如果設備依然無法運作，請聯繫授權服務中心(詳情請參閱清單中的服務手冊)。

Jeigu jūsų prietaisus neveikia, patikrinkite, ar jis tinkamai prijungtas prie sektoriaus ir ar maitinimo laidas yra tinkamos būklės. Prietaisus vis tiek neveikia? Kreipkitės į patvirtintas remonto perkhidmatan yang diluluskan (sila rujuk senari dalam buku panduan).

Jika perkakas anda gagal berfungsi, pastikan kabel kuasa diaplakan dengan betul dan pastikan kabel kuasa berada dalam keadaan yang baik. Adakah perkakas anda masih berfungsi? Sila hubungi pusat perkhidmatan yang diluluskan (sila rujuk senari dalam buku panduan).

Jeżeli urządzenie nie działa, sprawdź, czy jest ono prawidłowo podłączone do sieci elektrycznej i czy kabel nie jest uszkodzony. Urządzenie nadal nie działa? Prosimy o kontakt z autoryzowanym punktem serwisowym (zob.: lista w książce gwarancyjnej).

Pokud váš prístroj nefunguje, ovérte si, zda je správne zapojenie a kábel v dobrom stave. Ak váš prístroj pèsto stále nefunguje? Obráťte sa na smluvní servisní stredisko (viz seznam v servisni knižke).

Ак ваш апарат не ради, проверите да ли је правилно повезан на електричну мрежу и да ли је кабел у добром стању. Ваш апарат и даље не ради? Обратите се овлашћеном сервису (види листу у књижици о постпродајним услугама).

Ak váš prístroj nefunguje, skontrolujte, či je správne zapojený do zásuvky a či je kábel v poriadku. Zariadenie stále nefunguje? Obráťte na autorizované servisné stredisko (pozrite si zoznam v servisnej knižke).

หากเครื่องใช้ไฟฟ้าของคุณไม่ทำงาน โปรดตรวจสอบว่าได้อัปเดตแล้วหรือยัง หรือสายไฟของคุณสกปรกหรือไม่ หากทั้งสองอย่างนี้แก้ไขแล้วแต่เครื่องใช้ไฟฟ้าของคุณยังไม่สามารถใช้งานได้ตามปกติ ให้ติดต่อศูนย์บริการลูกค้าการบริการหลังการขาย (ดูรายชื่อศูนย์บริการลูกค้าการบริการหลังการขาย)

기기 작동하지 않을 경우, 전원 연결 및 전선 상태를 확인하십시오. 기기가 여전히 작동하지 않습니까? 이 경우 공인 서비스 센터에 문의하십시오 (서비스 책자 내 리스트를 참조)

Nếu thiết bị của bạn không hoạt động, hãy chắc chắn rằng nó đã được kết nối đúng với nguồn điện, dây điện trong tình trạng tốt. Thiết bị của bạn vẫn không hoạt động? Xin vui lòng liên hệ với trung tâm dịch vụ ủy quyền (xem danh sách trong cuốn sổ tay).

如果您設備未能正常運作，請檢查是否已經插電，並檢查線路是否是正常狀態。如果設備依然無法運作，請聯繫授權服務中心(詳情請參閱清單中的服務手冊)。

Jika perkakas anda gagal berfungsi, pastikan kabel kuasa diaplakan dengan betul dan pastikan kabel kuasa berada dalam keadaan yang baik. Adakah perkakas anda masih berfungsi? Sila hubungi pusat perkhidmatan yang diluluskan (sila rujuk senari dalam buku panduan).

إذا لم يعمل الجهاز الخاص بك، فتحقق من أنه متصل بشكل صحيح بالتيار الكهربائي ومن أن الكابل في حالة جيدة. هل الجهاز الخاص بك لا يزال لا يعمل؟ يُرجى الاتصال بمركز مُعتمد لخدمة العملاء (انظر القائمة في كتيب الخدمة).

Зорисотни ке дестагае شما نما نمی کنه، مطمئن شوید دستگاه به برق وصل است و سیم برقی در وضعیت مناسبی قرار دارد. آیا دستگاه شما هنوز کار نمی کنه؟ افقا با مرکز خدمات مجاز تماس بگیرید (لیست مراکز مجاز در همین دفترچه ارائه شده است).

Si je správné zapojení a kabel v dobrom stave. Ak váš prístroj nefunguje, skontrolujte, či je správne zapojený do zásuvky a či je kábel v poriadku. Zariadenie stále nefunguje? Obráťte sa na smluvní servisní stredisko (viz seznam v servisni knižke).