

PB 20006 W



GoGEN



ZÁLOŽNÍ ZDROJ ENERGIE
ZÁLOŽNÉ ZDROJE ENERGIE
MOBILNY BANK ENERGII
MOBILE POWER
TARTALÉK ENERGIA FORRÁS

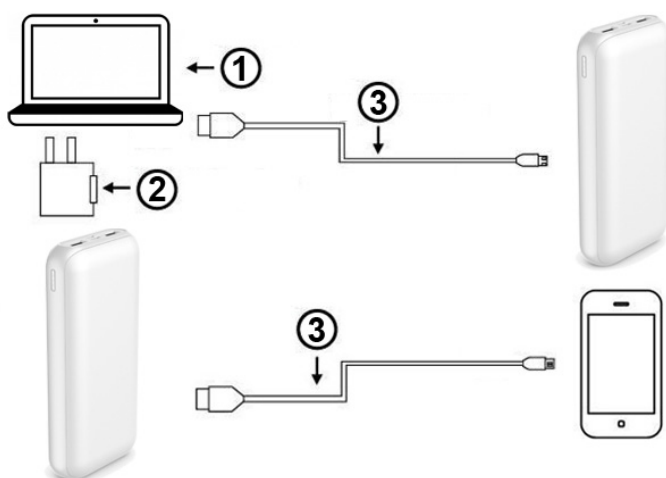
NÁVOD K POUŽITÍ
NÁVOD NA POUŽITIE
INSTRUKCJA OBSŁUGI
INSTALLATION MANUAL
HASZNÁLATI UTASÍTÁS

Děkujeme vám za zakoupení našeho výrobku. K dosažení optimálního výkonu a bezpečnosti si prosím před uvedením výrobku do provozu pozorně přečtete tento návod. Ušchovejte jej k pozdějšímu nahlédnutí.

TECHNICKÉ SPECIFIKACE

Typ baterie: Li-pol baterie
 Kapacita: 20 000 mAh / 74 Wh
 Vstup: Micro USB 5 V / 2 A, USB-C 5 V / 3 A, 9 V / 2 A, 12 V / 1,5 A
 Výstup: **USB-C OUT** 5 V / 3 A, 9 V / 2 A, 12 V / 1,5 A
USB OUT ⇄ 5 V / 3 A, 9 V / 2 A, 12 V / 1,5 A
USB OUT ⇐ 5 V / 2,1 A
 Rozměry: 149 x 73 x 28 mm
 Hmotnost: 404 g +/- 10 g

JAK POUŽÍVAT ZÁLOŽNÍ ZDROJ ENERGIE



1. **USB vstup**
2. **USB adaptér 5V**
3. **USB kabel**

Záložní zdroj se zapne automaticky po připojení.
 Záložní zdroj se vypne automaticky po odpojení.

POZNÁMKA

Pro využití funkce PD (Power Delivery) je nutné použít kompatibilní nabíjecí kabel (není součástí balení).

Zapnutí záložního zdroj energie > Krátce stiskněte hlavní tlačítko.

LED kontrolky během nabíjení blikají, po úplném nabití svítí, při úplném vybití jsou vypnuté.

ZBÝVAJÍCÍ KAPACITA

Stisknutím hlavního tlačítka zobrazíte zbývající kapacitu záložního zdroje energie.

LED kontrolky	•••	••	••	•
Zbývající kapacita	100%	75%	50%	25%

UPOZORNĚNÍ

Nabíjete záložní zdroj energie, pokud svítí poslední LED kontrolka. Výrobek má bezpečnostní ochranu, která zabrání poškození baterii před přebíjením.

Je běžné, že při nabíjení se plášť výrobku zahřeje. Po úplném nabití se postupně ochladí na pokojovou teplotu.

Každé tři měsíce proveďte úplné nabití, aby nedošlo ke zkrácení životnosti záložního zdroje energie.

BEZPEČNOSTNÍ UPOZORNĚNÍ

- Při prvním použití záložní zdroj energie zcela nabíjete.
- Ujistěte se, že používáte standard kabel s příslušnou specifikací, jinak může dojít k poškození záložního zdroje energie.
- Před nabíjením se ujistěte, že napětí elektrického zařízení je 5 V.
- Dbejte, aby nedošlo k pádům a nárazům přístroje. Záložní zdroj energie nerozebírejte ani se jej nepokoušejte sami opravit.
- Neponořujte záložní zdroj energie do vody a vyhýbejte se vlhkým místům.

- Nevystavujte záložní zdroj energie zdrojům tepla a otevřeného ohně ani jej neumísťujte do jejich blízkosti.
- Neumisťujte záložní zdroj energie do automobilu, protože silné sluneční světlo a vysoká teplota mohou způsobit jeho poškození.
- Udržujte záložní zdroj energie mimo dosah dětí.
- Do vstupních a výstupních portů USB záložního zdroje energie nezasunujte žádné předměty, aby nedošlo ke zkratu nebo poškození.
- Každé tři měsíce proveďte úplné nabití, aby nedošlo ke zkrácení životnosti záložního zdroje energie.
- Toto zařízení není určeno k používání malými dětmi ani nesoběstačnými osobami, pokud nejsou pod příslušným dohledem odpovědné osoby, aby bylo zajištěno, že zdroj používají bezpečně. Je třeba dohlížet na malé děti, aby bylo zajištěno, že si nebudou se zdrojem hrát.

PŘÍSLUŠENSTVÍ

Kabel Micro USB

ZÁRUKA

Náš výrobek má záruku 2 roky od data zakoupení. Záruka se poskytuje na všechny vady materiálu a dílenského zpracování. Záruka 24 měsíců se nevztahuje na snížení užitečné kapacity akumulátoru z důvodu jejího používání nebo stárí. Užitečná kapacita se snižuje v závislosti na způsobu používání akumulátoru.

ZMĚNA TECHNICKÉ SPECIFIKACE VÝROBKU VYHRAZENA VÝROBCEM.

Informace o výrobku a servisní síti najdete na internetové adrese www.gogen.cz



NEBEZPEČÍ UDUŠENÍ. PE SÁČEK ODKLÁDEJTE MIMO DOSAH DĚTÍ. SÁČEK NENÍ NA HRANÍ. NEPOUŽÍVEJTE TENTO SÁČEK V KOLÉBKÁCH, POSTÝLKÁCH, KOČÁRCÍCH NEBO DĚTSKÝCH OHRÁDKÁCH.

Likvidace starého elektrozařízení a použitých baterií a akumulátorů (Vztahuje se na Evropskou unii a evropské země se systémy odděleného sběru)



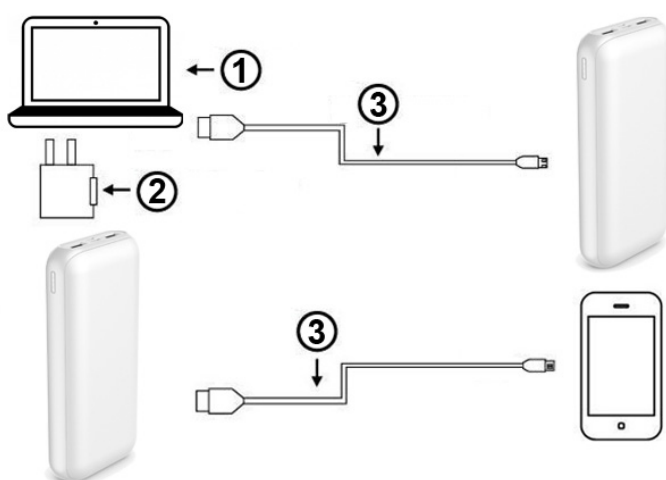
Tento symbol umístěný na výrobku nebo jeho balení upozorňuje, že by s výrobkem po ukončení jeho životnosti nemělo být nakládáno jako s běžným odpadem z domácnosti. Je nutné ho odvézt do sběrného místa pro recyklaci elektrického a elektronického zařízení. Zajištěním správné likvidace tohoto výrobku pomůžete zabránit případným negativním dopadům na životní prostředí a lidské zdraví, které by jinak byly způsobeny nevhodnou likvidací výrobku. Recyklováním materiálů, z nichž je vyroben, pomůžete ochránit přírodní zdroje. Podrobnější informace o recyklaci tohoto výrobku zjistíte u příslušného místního obecního úřadu, podniku pro likvidaci domovních odpadů nebo v obchodě, kde jste výrobek zakoupili.

Ďakujeme vám za zakúpenie nášho výrobku. Na dosiahnutie optimálneho výkonu a bezpečnosti si prosím pred uvedením výrobku do prevádzky pozorne prečítajte tento návod. Uschovajte ho k neskoršiemu nahliadnutiu.

TECHNICKÉ ŠPECIFIKÁCIE

Typ batérie: Li-pol batéria
Kapacita: 20 000 mAh / 74 Wh
Vstup: Micro USB 5 V / 2 A, USB-C 5 V / 3 A, 9 V / 2 A, 12 V / 1,5 A
Výstup: **USB-C OUT** 5 V / 3 A, 9 V / 2 A, 12 V / 1,5 A
USB OUT ⇄ 5 V / 3 A, 9 V / 2 A, 12 V / 1,5 A
USB OUT ⇐ 5 V / 2,1 A
Rozmery: 149 x 73 x 28 mm
Hmotnosť: 404 g +/- 10 g

AKO POUŽÍVAŤ ZÁLOŽNÝ ZDROJ ENERGIE



1. USB vstup
2. USB adaptér 5V
3. USB kábel

Záložní zdroj se zapne automaticky po připojení.
Záložní zdroj se vypne automaticky po odpojení.

POZNÁMKA

Pre využitie funkcie PD (Power Delivery) je nutné použiť kompatibilný nabíjací kábel (nie je súčasťou balenia).

Zapnutie záložného zdroja energie > Krátko stlačte hlavné tlačidlo.

LED kontrolky v priebehu nabíjania blikajú, po úplnom nabití svietia, pri úplnom vybití sú vypnuté.

ZOSTÁVAJÚCA KAPACITA

Stlačením hlavného tlačidla zobrazíte zostávajúcu kapacitu záložného zdroja energie.

LED kontrolky
Zostávajúca kapacita	100%	75%	50%	25%

UPOZORNENIE

Nabíte záložný zdroj energie, ak svieti posledná LED kontrolka. Výrobok má bezpečnostnú ochranu, ktorá zabráni poškodeniu batérie pred prebíjaním.

Je bežné, že pri nabíjaní sa plášť prístroja zahreje. Po úplnom nabití sa postupne ochladí na izbovú teplotu.

Každé tri mesiace vykonajte úplné nabitie, aby nedošlo ku skráteniu životnosti záložného zdroja energie.

BEZPEČNOSTNÉ UPOZORNENIE

- Pri prvom použití záložný zdroj energie úplne nabíte.
- Uistite sa, že používate štandardný kábel s príslušnou špecifikáciou, inak môže dôjsť k poškodeniu záložného zdroja energie.
- Pred nabíjaním sa uistite, že napätie elektrického zariadenia je 5 V.
- Dbajte, aby nedošlo k pádom a nárazom prístroja. Záložný zdroj energie nerozoberajte ani sa ho nepokúšajte sami opraviť.
- Neponárajte záložný zdroj energie do vody a vyhýbajte sa vlhkým miestam.

- Nevystavujte záložný zdroj energie zdrojom tepla a otvorenému ohňu ani ho neumiestňujte do ich blízkosti.
- Neumiestňujte záložný zdroj energie do automobilu, pretože silné slnečné svetlo a vysoká teplota, môžu spôsobiť jeho poškodenie.
- Udržujte záložný zdroj energie mimo dosahu detí.
- Do vstupných a výstupných portov USB záložného zdroja energie nezasúvajte žiadne predmety, aby nedošlo ku skratu alebo poškodeniu.
- Každé tri mesiace vykonajte úplné nabitie, aby nedošlo ku skráteniu životnosti záložného zdroja energie.
- Toto zariadenie nie je určené k používaniu malými deťmi ani nesebestačným osobami, pokiaľ nie sú pod príslušným dohľadom zodpovednej osoby, aby sa zabezpečilo, že zdroj používajú bezpečne. Je potrebné dohliadať na malé deti, aby sa zabezpečilo, že sa nebudú so zdrojom hrať.

PRÍSLUŠENSTVO

Kábel Micro USB

ZÁRUKA

Náš výrobok má záruku 2 roky od dátumu zakúpenia. Záruka sa poskytuje na všetky chyby materiálu a dielenského spracovania. Záruka 24 mesiacov sa nevzťahuje na zníženie užitočnej kapacity akumulátora z dôvodu jej používania alebo staroby. Užitočná kapacita sa znižuje v závislosti na spôsobe používania akumulátora.

VÝROBCASIVYHRADZUJEPRÁVONAZMENUTECHNICKEJŠPECIFIKÁCIEVÝROBKU.

Informácie o výrobku a servisnej sieti nájdete na internetovej adrese www.gogen.sk



NEBEZPEČENSTVO UDUSENIA. PE VRECKO ODKLADAJTE MIMO DOSAHU DETÍ. VRECKO NIE JE NA HRANIE. NEPOUŽÍVAJTE TOTO VRECÚŠKO V KOLÍSKACH, POSTIEĽKACH, KOČÍKOCH ALEBO DETSKÝCH OHRÁDKACH.

Likvidácia starých elektrických a prístrojov (vťahuje sa na Európsku úniu a európske krajiny so systémami oddeleného zberu)



Tento symbol na výrobku alebo obale znamená, že s výrobkom po ukončení jeho životnosti nemôže byť nakladané ako s bežným odpadom z domácnosti. Musí sa odovzdať do príslušnej zberne na recykláciu elektrických a elektronických zariadení. Zaručením správnej likvidácie tohto výrobku pomôžete pri predchádzaní potenciálnych negatívnych dopadov na životné prostredie a na zdravie človeka, ktoré by mohli byť zapríčinené nevhodným zaobchádzaním s odpadmi z tohto výrobku. Recyklovaním materiálov pomôžete zachovať prírodné zdroje. Podrobnejšie informácie o recyklácii tohto výrobku vám na požiadanie poskytne miestny úrad, služba likvidácie komunálneho odpadu alebo predajňa, v ktorej ste si tento výrobok zakúpili.

Dziękujemy za zakup naszego urządzenia. Aby jak najlepiej i bezpiecznie je używać, należy przed rozpoczęciem użytkowania uważnie przeczytać wszystkie instrukcje. Instrukcje należy zachować w celu korzystania z nich w przyszłości.

SPECYFIKACJA

Typ baterii: bateria Li-pol

Pojemność: 20 000 mAh / 74 Wh

Wejście: Micro USB 5 V / 2 A, USB-C 5 V / 3 A, 9 V / 2 A, 12 V / 1,5 A

Wyjście: **USB-C OUT** 5 V / 3 A, 9 V / 2 A, 12 V / 1,5 A

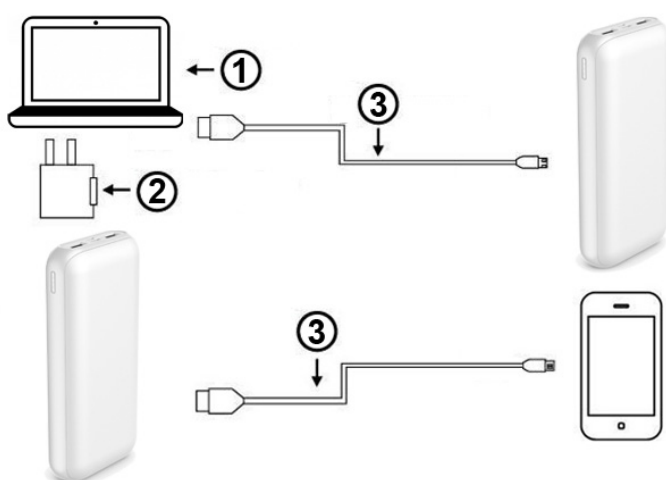
USB OUT ⇄ 5 V / 3 A, 9 V / 2 A, 12 V / 1,5 A

USB OUT ⇐ 5 V / 2,1 A

Wymiary: 149 x 73 x 28 mm

Masa: 404 g +/- 10 g

JAK KORZYSTAĆ Z BANKU ENERGII



1. Gniazdo USB
2. Adapter sieciowy (5V)
3. Kabel USB

Zasilacz przenośny włączy się automatycznie po podłączeniu urządzenia.

Zasilacz przenośny wyłączy się automatycznie jeśli nie zostanie podłączony.

Włączanie zasilacza przenośnego > Naciśnij krótko przycisk.

Odpowiedni wskaźnik będzie migał w trakcie ładowania. Pozostanie włączony gdy jest w pełni naładowany i wyłączy się w trakcie rozładowywania.

UWAGA

WSKAŹNIK POJEMNOŚCI

Naciśnij przycisk, aby zobaczyć pozostałą pojemność.

Wskaźnik LED	••••	•••	••	•
Pozostała pojemność	100%	75%	50%	25%

Do korzystania z funkcji Power Delivery należy używać kompatybilnego kabla do ładowania (brak w zestawie).

UWAGA

Proszę naładować urządzenie przy najniższym wskaźniku pojemności. Urządzenie posiada zabezpieczenie zapobiegające uszkodzeniom spowodowanym przeładowaniem. Urządzenie może się nagrzewać podczas ładowania. Po pełnym naładowaniu będzie się pomału ochładzać. Jest to normalny stan.

Co trzy miesiące należy w pełni rozładować i naładować urządzenie, żeby uniknąć zmniejszenia się pojemności baterii.

WSKAZÓWKI BEZPIECZEŃSTWA

- Przy pierwszym użyciu należy w pełni naładować bank energii.
- Należy sprawdzić, czy do podłączania jest używany standardowy kabel o odpowiednich parametrach. Użycie niewłaściwego kabla może doprowadzić do uszkodzenia banku energii.
- Przed rozpoczęciem ładowania urządzenia należy upewnić się, że jego napięcie znamionowe wynosi 5V.
- Nie dopuszczać do upuszczenia, uderzenia banku energii, nie rozmontowywać go i nie próbować dokonywać samodzielnych napraw.

- Nie zanurzać banku energii w wodzie, nie przechowywać w wilgotnym otoczeniu.
- Nie wystawiać urządzenia ani nie stawiać go w pobliżu źródeł ciepła lub otwartego ognia.
- Nie pozostawiać urządzenia w samochodzie – nadmierne naświetlenie i wysoka temperatura mogą uszkodzić bank energii.
- Bank energii należy przechowywać poza zasięgiem dzieci.
- Aby uniknąć zwarć i uszkodzenia urządzenia, nie dopuszczać do dostania się jakichkolwiek przedmiotów do wejść i wyjść USB.
- Co trzy miesiące należy w pełni rozładować i naładować urządzenie, żeby uniknąć zmniejszenia się pojemności baterii.
- Urządzenie nie powinno być używane przez lub w pobliżu dzieci lub osób z pewnymi rodzajami niepełnosprawności, chyba że będą one znajdować się pod nadzorem osoby dorosłej, która zapewni im bezpieczne użytkowanie banku energii. Małe dzieci należy pilnować tak, żeby nie bawiły się urządzeniem.

AKCESORIA

Kabel Micro USB

GWARANCJA

Urządzenie posiada 2-letnią pełną gwarancję biegnącą od daty zakupu. Gwarancja obejmuje wady materiałowe i wynikające z nieprawidłowego wykonania urządzenia. 24 miesięczna gwarancja nie obejmuje akumulatora. Pojemność akumulatora oraz jego efektywność ulega stopniowo zmniejszeniu w zależności od sposobu użytkowania.

ZMIANASPECYFIKACJITECHNICZNEJPRODUKTUZASTRZEŻONAPRZEZPRODUCENTA.

Więcej informacji dotyczących urządzenia oraz serwisu znajduje się na naszej stronie internetowej www.gogen.pl



NIEBEZPIECZEŃSTWO UDUSZENIA. TOREBKĘ Z PE POŁOŻYĆ W MIEJSCU BĘDĄCYM POZA ZASIĘGIEM DZIECI. TOREBKA NIE SŁUŻY DO ZABAWY! TEGO WORKA NIE NALEŻY UŻYWAĆ W KOŁYSKACH, ŁÓŻECZKACH, WÓZKACH LUB KOJCACH DZIECIĘCYCH.

Utylizacja zużytego sprzętu (stosowane w krajach Unii Europejskiej i w pozostałych krajach europejskich stosujących systemy zbiórki)



Ten symbol na produkcie lub jego opakowaniu oznacza, że produkt nie może być traktowany jako odpad komunalny, lecz powinno się go dostarczyć do odpowiedniego punktu zbiórki sprzętu elektrycznego i elektronicznego, w celu recyklingu. Odpowiednie zadysponowanie zużytego produktu zapobiega potencjalnym negatywnym wpływom na środowisko oraz zdrowie ludzi, jakie mogłyby wystąpić w przypadku niewłaściwego zagospodarowania odpadów. Recykling materiałów pomaga chronić środowisko naturalne.

W celu uzyskania bardziej szczegółowych informacji na temat recyklingu tego produktu, należy skontaktować się z lokalną jednostką samorządu terytorialnego, ze służbami zagospodarowywania odpadów lub ze sklepem, w którym zakupiony został ten produkt.

Thank you for purchasing our product. For optimum performance and safety, please read these instructions carefully before operating the product. Please keep this manual for future reference.

SPECIFICATION

Battery type: Li-pol Battery

Capacity: 20 000 mAh / 74 Wh

Input: Micro USB 5 V / 2 A, USB-C 5 V / 3 A, 9 V / 2 A, 12 V / 1,5 A

Output: **USB-C OUT** 5 V / 3 A, 9 V / 2 A, 12 V / 1,5 A

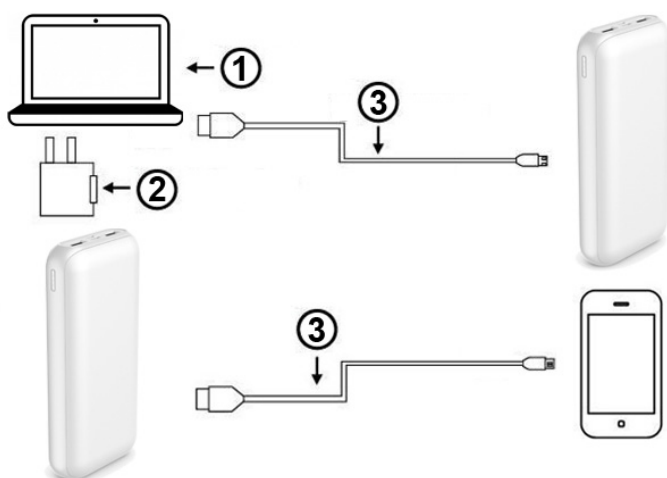
USB OUT ⚡ 5 V / 3 A, 9 V / 2 A, 12 V / 1,5 A

USB OUT ⚡ 5 V / 2,1 A

Dimension: 149 x 73 x 28 mm

Weight: 404 g +/- 10 g

CHARGING INSTRUCTION



1. **USB port**
2. **USB adapter 5V**
3. **USB cable**

The mobile power will auto power on when connected.

The mobile power will turn off automatically while no-load.

Turn on the mobile power > Short press the main button.

Corresponding indicators keep flicking when charging, keep on when fully charged, go out when discharging.

NOTE

CAPACITY INDICATION

Press the main button to show the remaining capacity.

LED indicators
Remaining capacity	100%	75%	50%	25%

Please use compatible charging cable (not included) for using PD (Power Delivery) function.

ATTENTION

Please charge this device when remain last indicator. This device has safety protection that prevent the battery from damages when overcharging.

It is normal for the casing to become warm during charging and it will gradually cool down to room temperature after fully charged.

Please make a complete charge every three month to avoid shorten the mobile power life span.

CAUTION

- Please completely full charge the mobile power in first usage.
- Please make sure that use standard cable with appropriate specification, or it may lead to the mobile power damage.
- Please confirm the voltage of the electric device is 5V before charging it.
- Do not drop, knock, disassemble or attempt to repair the mobile power by yourself.
- Do not immerse or put the mobile power in water or damp place.
- Do not expose or put the mobile power near to heat sources or flammable place.

- Do not put the mobile power in car, for strong light and high temperature will lead to product damage.
- Keep the mobile power away from children.
- Do not put any item into the mobile power USB input and output ports to avoid any shortcut or damage.
- Please make a complete charge every three month to avoid shorten the mobile power life span.
- This appliance is not intended for use by young children or infirm persons unless they have been adequately supervised by a responsible person to ensure that they can use the appliance safely. Young children should be supervised to ensure that they do not play with the appliance.

ACCESSORIES

Micro USB cable

WARRANTY

Our product is warranted for 2 full year from the date of purchase. The warranty is provided on all material defects and workmanship. Guarantee of 24 months does not apply to decrease in the accumulator's effective capacity caused by its use or age. Effective capacity gradually decreases depending on the method of use of the accumulator.

WE RESERVE THE RIGHT TO CHANGE TECHNICAL SPECIFICATIONS.



TO AVOID DANGER OF SUFFOCATION, KEEP THE PLASTIC BAG AWAY FROM BABIES AND CHILDREN. DO NOT USE THIS BAG IN CRIBS, BEDS, CARRIAGES OR PLAYPENS. THIS BAG IS NOT A TOY.

Disposal of old Electrical & Electronic Equipment (Applicable in the European Union and other European countries with separate collection systems)



This symbol on the product or on its packaging indicates that this product shall not be treated as household waste. Instead it shall be handed over to the applicable collection point for the recycling of electrical and electronic equipment. By ensuring this product is disposed of correctly, you will help prevent potential negative consequences for the environment and human health, which could otherwise be caused by inappropriate waste handling of this product. The recycling of materials will help to conserve natural resources. For more detailed information about recycling of this product, please contact your local Civic Office, your household waste disposal service or the shop where you purchased the product.

Köszönjük, hogy ezt a készüléket vásárolta meg! A megfelelő működés és biztonság érdekében használat előtt olvassa el figyelmesen a használati utasításokat. A használati utasítást tegye el biztonságos helyre a későbbi használat érdekében.

SPECIFIKÁCIÓK

Elem típusa: Li-pol

Kapacitás: 20 000 mAh / 74 Wh

Bemenet: Micro USB 5 V / 2 A, USB-C 5 V / 3 A, 9 V / 2 A, 12 V / 1,5 A

Kimenet: **USB-C OUT** 5 V / 3 A, 9 V / 2 A, 12 V / 1,5 A

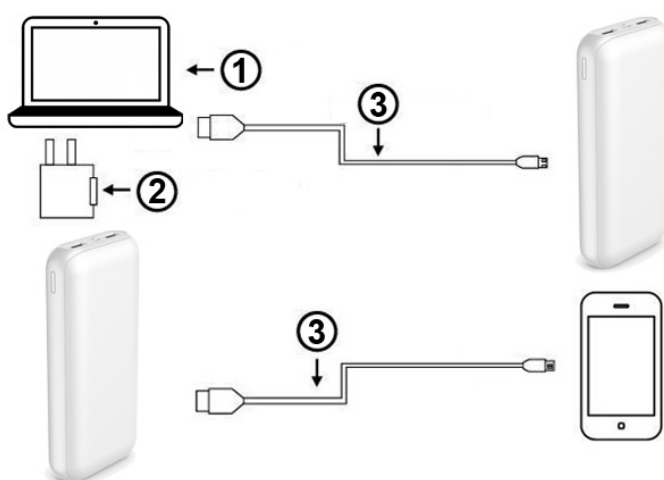
USB OUT ⇄ 5 V / 3 A, 9 V / 2 A, 12 V / 1,5 A

USB OUT ⇐ 5 V / 2,1 A

Méretek: 149 x 73 x 28 mm

Súly: 404 g +/- 10 g

HASZNÁLATI UTASÍTÁS



1. **USB aljzat**
2. **USB adapter 5V**
3. **USB kábel**

A hordozható energiaforrás a csatlakozásnál automatikusan bekapcsol.

A hordozható energiaforrás automatikusan kikapcsol, amennyiben azt nem használja

Hordozható energiaforrás bekapcsolása > Nyomja meg röviden a fő gombot.

Töltés közben a megfelelő indikátorok villogni fognak. Teljesen feltöltött állapotban világítanak, ha a készülék lemerül kikapcsolnak.

MEGJEGYZÉS

KAPACITÁS INDIKÁTORA

Nyomja meg a fő gombot a maradandó kapacitás megjelenéshez.

LED indikátorok	••••	•••	••	•
Maradandó kapacitás	100%	75%	50%	25%

A PD (Power Delivery, azaz Áramellátás) funkció használatához kérjük használjon kompatibilis töltőkábelt (nem tartozék).

FIGYELEM

Ha az utolsó indikátor kivilágít, töltsse fel a készüléket. A hordozható energiaforrás fel van szerelve egy olyan rendszerrel, amely védi az akkumulátort túltöltés esetén.

Teljesen normális, ha a készülék töltés közben felmelegszik és a töltés befejezése után visszahűl szobahőmérsékletre.

Kérjük töltsse fel a készüléket minden harmadik hónapban az elem élettartamának megtartása érdekében.

FIGYELMEZTETÉS

- Kérjük töltsse fel készülékét teljesen az első használat előtt.
- Győződjön meg arról, hogy a megfelelő kábelt használja-e, a megfelelő specifikációkkal, ellenkező esetben a készülék károsodását okozhatja.
- Töltés előtt ellenőrizze, hogy az elektromos berendezés feszültsége 5V.
- Ne ejtse le, szerelje szét, ill.próbálja javítani a készüléket egyedül.
- Ne merítse a készüléket vízbe és ne használja azt nedves helyeken.
- Ne tegye a készüléket hőforrások közelébe, vagy magas hőmérsékletre.

- Ne hagyja a készüléket zárt kocsiban. Erős fény és magas hőmérséklet a készülék károsodását okozhatja.
- Tartsa a készüléket távol a gyerekektől.
- Ne tegyen a készülékbe semmilyen tárgyat, ellenkező esetben rövidzárlatot, vagy a készülék károsodását okozhatja.
- Kérjük töltse fel a készüléket minden harmadik hónapban az elem élettartamának megtartása érdekében.
- Ezt a készüléket nem használhatják felügyelet nélkül olyan személyek (gyerekeket beleértve), akik alacsonyabb szellemi, vagy mentális képességgel rendelkeznek, ill. nem szerezték meg a készülék használatához szükséges megfelelő tapasztalatot. Ellenőrizze, hogy a gyerekek ne játszanak a készülékkel.

TARTOZÉKOK

Micro USB kábel

GARANCIA

A garanciális idő a készülék vásárlásától számított 2 teljes év. A garanciát a készülék minden anyagára és összeszerelésére biztosítjuk. A 24 hónapos garancia nem érvényes a rendszeres használat általi, vagy a már hosszú életkor miatt fellépett akkumulátor kapacitásának csökkenésére. Az akkumulátor kapacitása automatikusan csökken az akkumulátor használatától függően.

AGYÁRTÓFENNTARTJAAJOGOTATECHNIKAI SPECIFIKÁCIÓKVÁLTOZTATÁSÁRA.



FULLADÁSVESZÉLY. TARTSAA PE ZACSKÓT GYERMEKEKTŐL ELZÁRT HELYEN. A ZACSKÓ NEM JÁTÉKSZER. NE HASZNÁLJA EZT A ZACSKÓT BÖLCSŐKBEN, KISÁGYAKBAN, BABAKOCSIKBAN, VAGY GYEREK JÁRÓKÁKBAN.

Feleslegessé vált elektromos és elektronikus készülékek hulladékként való eltávolítása (Használható az Európai Unió és egyéb európai országok szelektív hulladékgyűjtési rendszereiben)



Ez a szimbólum a készüléken, vagy annak csomagolásán azt jelzi, hogy a terméket ne kezelje háztartási hulladékként! Kérjük, hogy az elektromos és elektronikai hulladék gyűjtésére kijelölt gyűjtőhelyen adja le! A feleslegessé vált termék helyes kezelésével segít megelőzni a környezet és az emberi egészség károsodását, mely bekövetkezhetne, ha nem követi a hulladékkezelés helyes módját. Az anyagok újrahasznosítása segít a természeti erőforrások megőrzésében. A termék újrahasznosítása érdekében, valamint további információért forduljon a hozzátartozó hivatalhoz, vagy a lakhelyén lévő hulladékokkal foglalkozó szolgáltatóhoz, illetve ahhoz az üzlethez, ahol a terméket megvásárolta!



GoGEN