

**soundcore**

ANKER\_SC\_MOTIONQ\_CZ

# Soundcore Motion Q

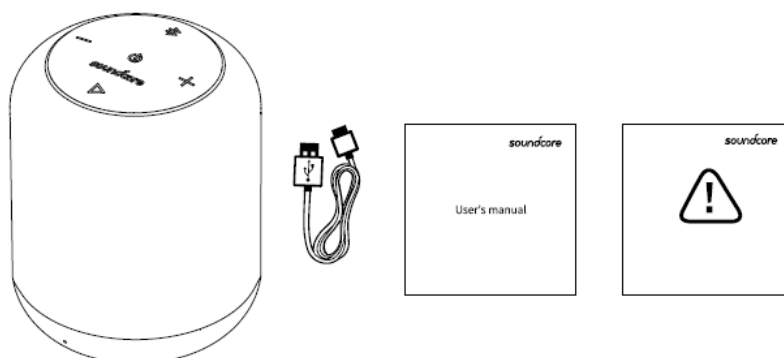


**Návod k použití**

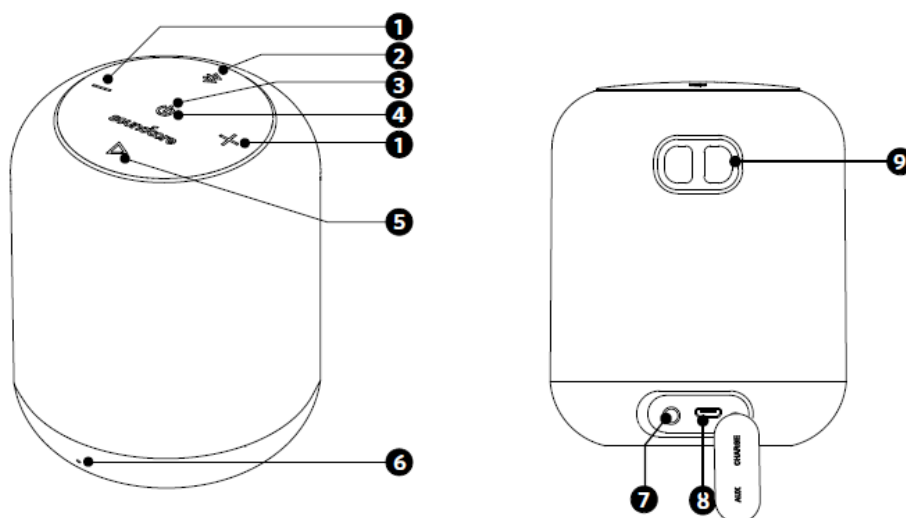
## Bezpečnostní pokyny

1. Zařízení neupustěte na zem.
2. Zařízení nerozmontovávejte.
3. Soundcore Motion Q může být ponořen do vody až na 30 minut do maximální hloubky 1 metr.
4. Vyhněte se extrémním teplotám.
5. Toto zařízení nepoužívejte ve venkovním prostředí během bouřek.
6. Použijte původní nebo certifikované kabely.
7. K čištění nepoužívejte žádný abrazivní čistič ani olej.

## BALENÍ OBSAHUJE



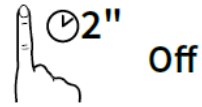
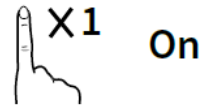
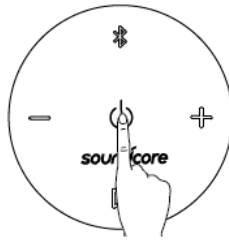
## POPIS



1. Tlačítka Volume pro nastavení hlasitosti
2. Tlačítka párování Bluetooth
3. Indikátor baterie / Statusový indikátor
4. Tlačítka napájení
5. Multifunkční tlačítka
6. Mikrofon
7. 3,5 mm audio vstup
8. Mikro USB dobíjecí port
9. Otvor pro zavěšení pásky na ruku

# Používání reproduktoru

## 1. Zapínání / vypínání



### a) Režim Bluetooth

Blikající modrá

- Režim párování Bluetooth

Svítlící modrá

Připojeno k zařízení

Stisk tlačítka Bluetooth na 3 s

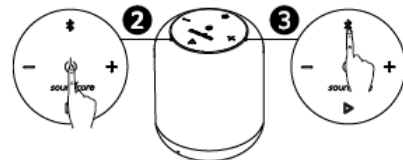
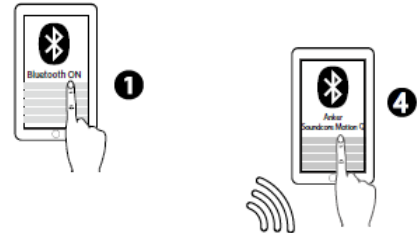
- Vstup do režimu párování True Wireless Stereo /  
Odpojení režimu True Wireless Stereo

Blikající bílá

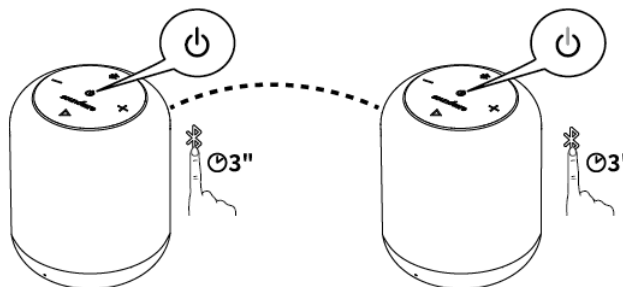
- Režim párování True Wireless Stereo

Svítlící bílá

- Zapojeno k True Wireless Stereo



Vstup do párovacího režimu True Wireless Stereo / Odpojení od režimu True Wireless Stereo



S technologií True Wireless Stereo můžete spárovat svůj Soundcore Motion Q s jiným Bluetooth reproduktorem (Soundcore Motion Q) pro nalezení co nejlepších zvukových efektů s odděleným levým a pravým zvukovým kanálem na obou reproduktorech.



Přehrávání / Pauza



Hlasitost nahoru / dolů



Přehrávání následující skladby



Přehrávání předchozí skladby



Přijmutí hovoru / Ukončení hovoru / Přidržení hovoru a přijmutí druhého hovoru /  
Přepínání hovoru mezi reproduktorem a mobilním telefonem



Odmítnutí hovoru / Přepínání mezi přidrženým a aktuálním hovorem



Aktivace Siri / jiného softwaru pro ovládání hlasu

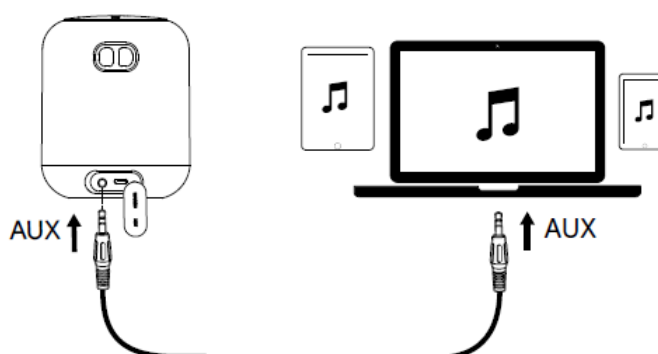
|   |                 |                |
|---|-----------------|----------------|
|  | Svítící modrá   | Probíhá hovor  |
|  | Blikající modrá | Příchozí hovor |

Při zapnutí se Soundcore Motion Q automaticky připojí k poslednímu připojenému zařízení, pokud toto bude k dispozici. Pokud ne, stiskněte tlačítko párování Bluetooth pro aktivaci režimu párování.

Pro spárování jiného zařízení stiskněte tlačítko Bluetooth pro znovuvstoupení do režimu párování. Poté opakujte kroky párování.

Máte problémy s připojením? Odstraňte Soundcore Motion Q z Bluetooth historie vašeho zařízení a zajistěte, aby byl vzdálen méně než 0,9 metrů. Poté se znovu pokuste o párování. Abyste dosáhli co nejlepší zvukové kvality, ujistěte se, že je dráha mezi připojeným zařízením a vaším reproduktorem zcela bez překážek.

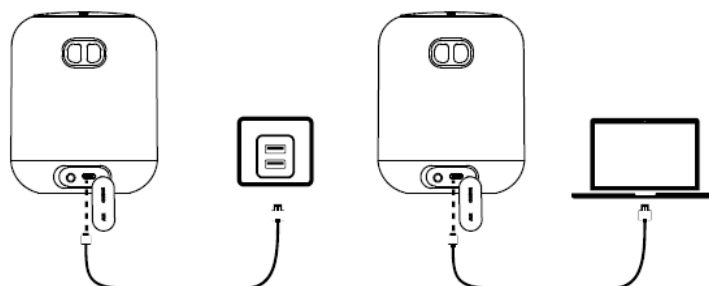
### b) Režim AUX-In



\* SoundLine AUX kabely jsou prodávány samostatně.

Zapojením audio kabelu se automaticky přepne do režimu AUX. Pokud používáte režim AUX, můžete ovládat přehrávání audio přes připojené zařízení.

### Dobíjení vašeho reproduktoru Soundcore Motion Q



Pomale blikající červená  
Svítící červená  
Nesvítí

Nízká kapacita baterie  
Dobíjení  
Plně nabitó

Použijte přiložený USB kabel pro nabíjení vašeho reproduktoru Soundcore Motion Q a ujistěte se, že je plně nabitý před tím, než ho budete prvně používat.

V okamžiku, kdy je plně nabitý, odpojte svůj reproduktor z nabíječe. Nenabíjejte reproduktor příliš dlouhou dobu.

Pokud reproduktor nepoužíváte, uložte ho na chladné místo.

## TECHNICKÉ SPECIFIKACE

Technické specifikace jsou předmětem změny bez nutnosti předchozího upozornění.

|   |                  |
|---|------------------|
| Vstup:  | 5 V 1 A          |
| Audio výstup:   | 8 W x 2          |
| Kapacita baterie:   | 2600 mAh         |
| Doba nabíjení:  | 3.5 hodiny       |
| Doba přehrávání (liší se dle úrovně hlasitosti a přehrávaného obsahu) | 10 hodin         |
| Rozměry:  | 88 x 88 x 108 mm |
| Hmotnost (bez balení):  | 416 g            |
| Bluetooth verze:  | V4.2 + EDR       |
| Dosah:  | 20 m             |

## Soundcore App



- Světelné efekty
- Aktualizace firmwaru
- Vlnový ekvalizér
- Stereo nebo Boost režim
- Přejmenování
- Další
- 



### DISTRIBUCE ČESKÁ REPUBLIKA

**Praha Music Center, s.r.o.**

Ocelářská 937/39

190 00 Praha 9

Zelená linka (volání zdarma) tel. 800 876 066

<http://www.pmc.cz>

### ZÁRUČNÍ A POZÁRUČNÍ SERVIS PMC

**Praha Music Center, s.r.o.**

Rakovnická 2665

440 01 Louny

Tel.: +420226011197

Email.: [servis@pmc.cz](mailto:servis@pmc.cz)