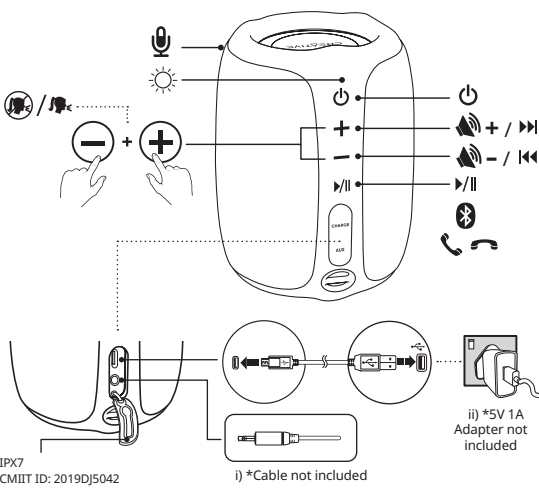
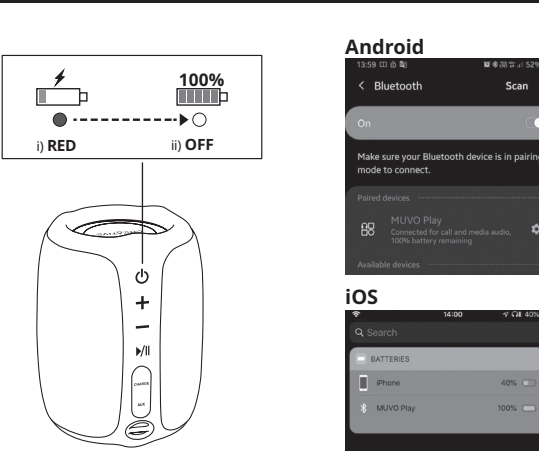


1. Overview



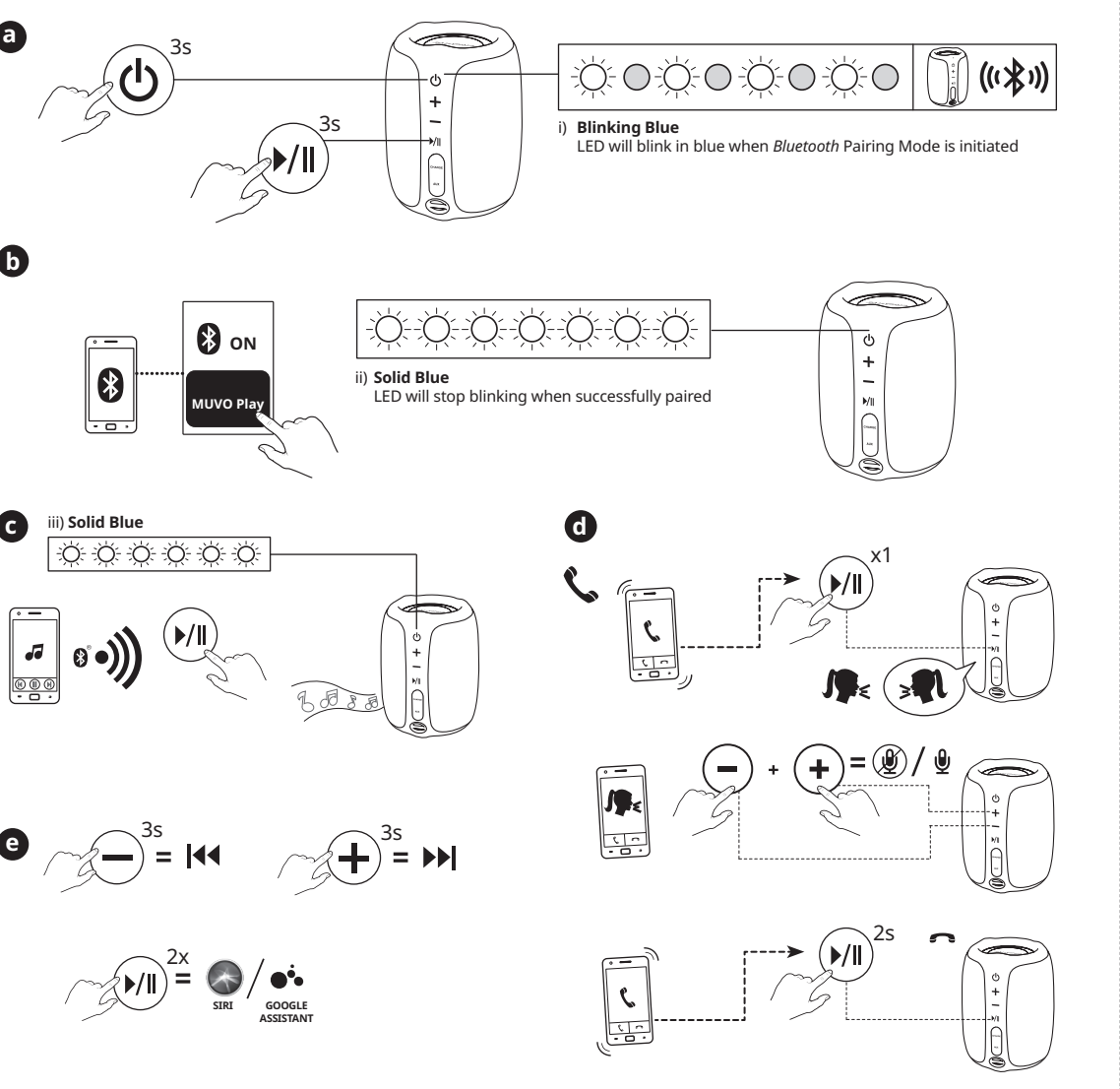
2. Battery



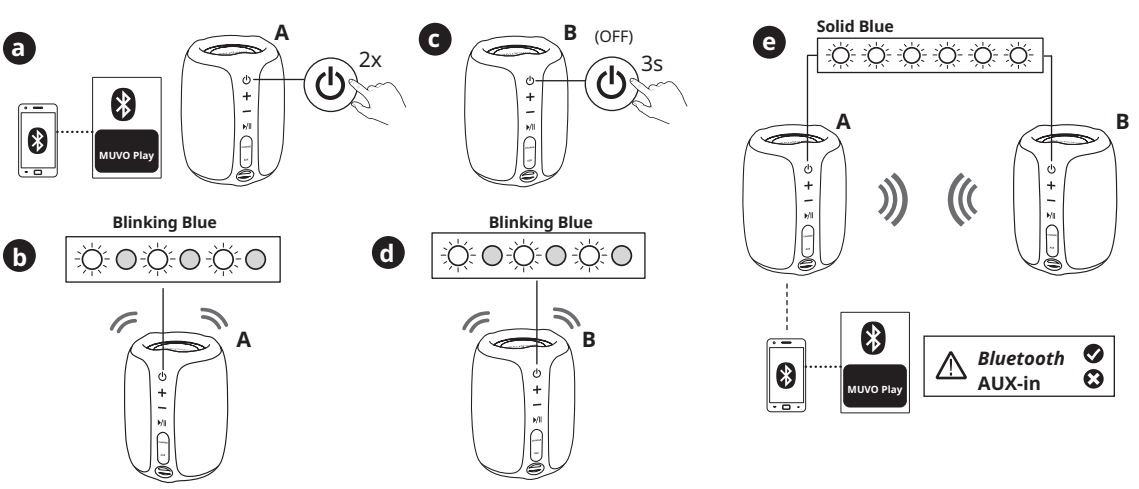
Note: User may check MUVO Play's battery level by accessing either Bluetooth settings on Android or from the battery widget on iOS



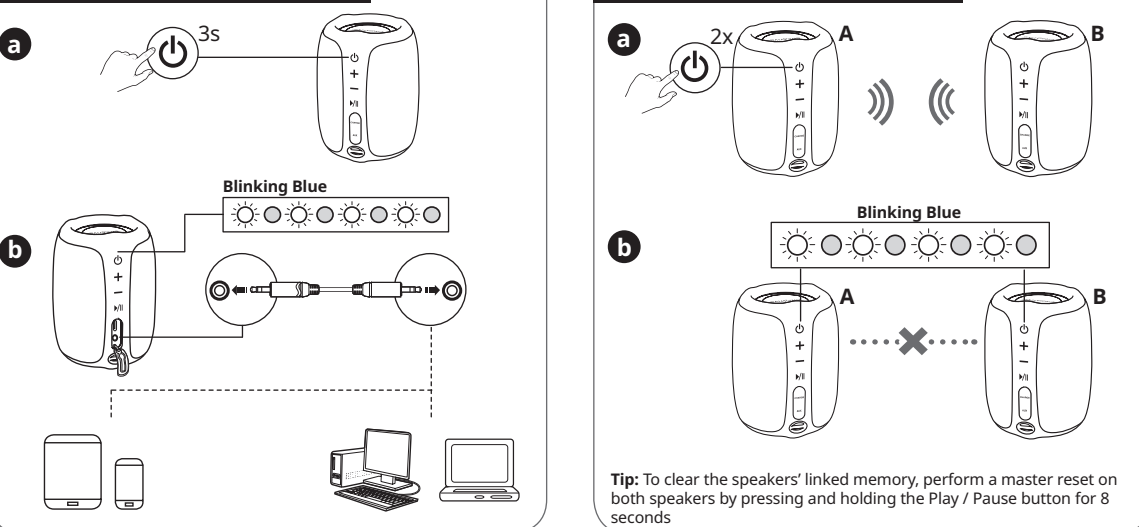
3. Bluetooth®



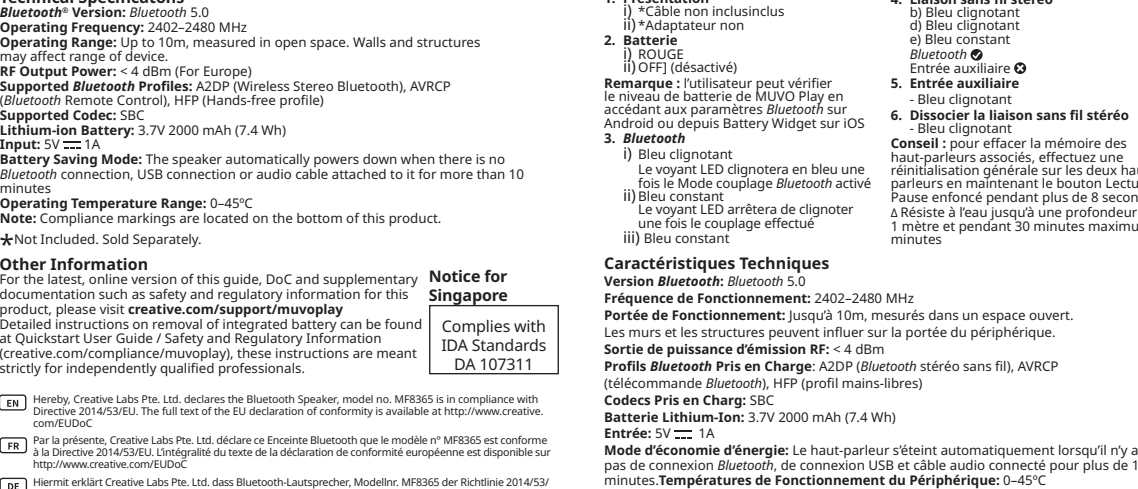
4. Stereo Wireless Link



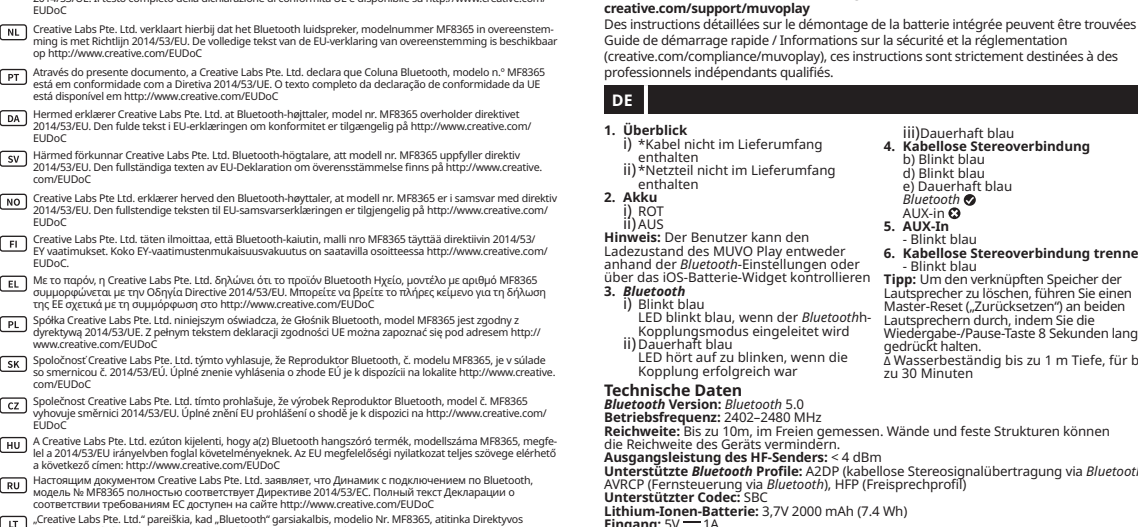
5. AUX-in



6. Stereo Wireless Unlink



7. AUX-in



Tip: To clear the speakers' linked memory, perform a master reset on both speakers by pressing and holding the Play / Pause button for 8 seconds

8. Technical Specifications

Technical Specifications
Bluetooth Version: Bluetooth 5.0
Operating Frequency: 2402-2480 MHz
Operating Range: Up to 10m, measured in open space. Walls and structures may affect range of device.
RF Output Power: < 4 dBm (For Europe)
Supported Bluetooth Profiles: A2DP (Wireless Stereo Bluetooth), AVRCP (Bluetooth Remote Control), HFP (Hands-free profile)
Supported Codec: SBC
Lithium-Ion Battery: 3.7V 2000 mAh (7.4 Wh)
Input: 5V --- 1A
Operating Temperature Range: 0-45°C
Note: Compliance markings are located on the bottom of this product.
★Not Included. Sold Separately.

Other Information
For the latest, online version of this guide, DoC and supplementary documentation such as safety and regulatory information for this product, please visit creative.com/support/muvoplay
Detailed instructions on removal of integrated battery can be found at Quickstart User Guide / Safety and Regulatory Information (creative.com/compliance/muvoplay), these instructions are meant strictly for independently qualified professionals.

Notice for Singapore
Complies with IDA Standards DA 107311

9. Caractéristiques Techniques

Versión Bluetooth: Bluetooth 5.0
Frecuencia de Funcionamiento: 2402-2480 MHz
Portée de Fonctionnement: Jusqu'à 10m, mesurés dans un espace ouvert. Les murs et les structures peuvent influencer sur la portée du périphérique.
Sortie de puissance d'émission RF: < 4 dBm
Profils Bluetooth Pris en Charge: A2DP (Bluetooth stéréo sans fil), AVRCP (télécommande Bluetooth), HFP (profil mains-libres)
Codes Prises en Charge: SBC
Batterie Lithium-ion: 3.7V 2000 mAh (7.4 Wh)
Entrée: 5V --- 1A
Mode d'économie d'énergie: Le haut-parleur s'éteint automatiquement lorsqu'il n'y a pas de connexion Bluetooth, de connexion USB et câble audio connecté pour plus de 10 minutes.
Températures de Fonctionnement du Périphérique: 0-45°C
Remarque: Le marquage de conformité est situé sur la partie inférieure de ce produit.
★Non inclus. Vendu séparément.

Autres Informations
Pour la version en ligne à jour de ce guide, DoC et autres documents sur ce produit, concernant notamment la sécurité et la réglementation, consultez le site creative.com/support/muvoplay
Des instructions détaillées sur le démontage de la batterie intégrée peuvent être trouvées à Guide de démarrage rapide / Informations sur la sécurité et la réglementation (creative.com/compliance/muvoplay), ces instructions sont strictement destinées à des professionnels indépendants qualifiés.

Technical Specifications
Bluetooth Versie: Bluetooth 5.0
Werksfrequentie: 2402-2480 MHz
Werkingsbereik: Tot 10m, gemeten in open ruimte. Muren en objecten kunnen het bereik van het apparaat beïnvloeden.
Uitgangsvermogen RF-zender: < 4 dBm
Ondersteunde Bluetooth Profielen: A2DP (draadloze stereo Bluetooth), AVRCP (Bluetooth afstandsbediening), HFP (Handenvrij profiel)
Ondersteunde Codec: SBC
Lithium Ion Batterij: 3,7V, 2000 mAh (7.4 Wh)
Ingang: 5V --- 1A
Batterijbesparingsmodus: De luidspreker gaat automatisch uit als er geen Bluetooth- en USB-verbinding is en geen audiokabel is aangesloten gedurende meer dan 10 minuten.
Werkings temperatuur van Het Apparaat: 0-45°C
Opmerking: Nalevingsaanduidingen zijn onder op het product te vinden.
★Niet meegeleverd. Los verkrijgbaar.

Energiesparmodus: Der Lautsprecher wechselt automatisch in den Energiesparmodus, wenn länger als 10 Minuten keine Bluetooth-Verbindung, USB-Verbindung und keine Audiokabel angeschlossen ist.
Betriebstemperaturbereich des Gerätes: 0-45°C
Hinweis: Die Konformitätskennzeichen befinden sich auf der Unterseite des Produkts.
★Nicht enthalten. Separat erhältlich.

Weitere Informationen
Die neueste Online-Version dieses Handbuchs sowie Zusatzinformationen zu diesem Produkt (z. B. Sicherheitshinweise und Informationen zu gesetzlichen Bestimmungen, DoC) finden Sie unter creative.com/support/muvoplay
Eine detaillierte Anleitung zum Ausbau des integrierten Akkus finden Sie unter Kurzanleitung Benutzerhandbuch / Sicherheits- und rechtliche Hinweise (creative.com/compliance/muvoplay), diese Anleitung richtet sich ausschließlich an unabhängige, qualifizierte Techniker.

Información general
i) *Cable no incluido
ii) *Adaptador no incluido
iii) DESACTIVADO
Nota: el usuario puede comprobar el nivel de la batería de MUVO Play en las definiciones Bluetooth en Android o en el widget de la batería en iOS
3. Bluetooth
i) Intermitente azul
ii) LED parpadea en azul cuando el modo de Emparejamiento Bluetooth es iniciado
iii) Azul fijo
El LED deja de parpadear cuando el emparejamiento es efectuado con éxito

4. Vinculo estéreo inalámbrico
i) Intermitente azul
ii) Intermitente azul
iii) Azul fijo
Entrada auxiliar
Intermitente azul

5. Entrada auxiliar
Intermitente azul

6. Sin vinculo estéreo inalámbrico
Intermitente azul

Consejo: Para borrar la memoria vinculada de los altavoces, realice un reset maestro de ambos altavoces manteniendo pulsado el botón de reproducción/pausa durante 8 segundos.
Resistente al agua hasta 1 metro, durante hasta 30 minutos

Opermerking: De gebruiker kan het batterijniveau van MUVO Play controleren via de Bluetooth-instellingen op Android of via de batterijwidget op iOS
3. Bluetooth
i) Knippert blauw
ii) Knippert blauw
iii) Continu blauw
LED knippert blauw wanneer Bluetooth-koppelmodus wordt gestart
LED stopt met knippen wanneer koppeling tot stand is gebracht

4. Stereo draadloze verbinding
i) Knippert blauw
ii) Knippert blauw
iii) Continu blauw
AUX-in
Knippert blauw

5. AUX-in
Knippert blauw

6. Stereo draadloze ont koppeling
Knippert blauw

Tip: Om het gekoppelde geheugen van de luidsprekers te wissen, voert u een volledige reset uit op beide luidsprekers door de knop Afspelen/Pauzeren 8 seconden ingedrukt te houden.
Δ Waterbestendig tot 1 meter, tot 30 minuten

Technical Specifications
Bluetooth Versie: Bluetooth 5.0
Werksfrequentie: 2402-2480 MHz
Werkingsbereik: Tot 10m, gemeten in open ruimte. Muren en objecten kunnen het bereik van het apparaat beïnvloeden.
Uitgangsvermogen RF-zender: < 4 dBm
Ondersteunde Bluetooth Profielen: A2DP (draadloze stereo Bluetooth), AVRCP (Bluetooth afstandsbediening), HFP (Handenvrij profiel)
Ondersteunde Codec: SBC
Lithium Ion Batterij: 3,7V, 2000 mAh (7.4 Wh)
Ingang: 5V --- 1A
Batterijbesparingsmodus: De luidspreker gaat automatisch uit als er geen Bluetooth- en USB-verbinding is en geen audiokabel is aangesloten gedurende meer dan 10 minuten.
Werkings temperatuur van Het Apparaat: 0-45°C
Opmerking: Nalevingsaanduidingen zijn onder op het product te vinden.
★Niet meegeleverd. Los verkrijgbaar.

Overige Informatie
Voor de meest recente versie van deze handleiding, DoC en aanvullende documentatie, zoals informatie over veiligheid en regelgeving voor dit product, gaat u naar creative.com/support/muvoplay
Gedetailleerde instructies voor het verwijderen van de geïntegreerde batterij zijn beschikbaar op: Startgids / Veiligheidsinformatie en voorschriften (creative.com/compliance/muvoplay). Deze instructies alleen bedoeld voor gekwalificeerde technici.

Specifiche Tecniche
Versione Bluetooth: Bluetooth 5.0
Frequenza Operativa: 2402-2480 MHz
Portata Operativa: Fino a 10m; misurazione eseguita in spazi aperti. Muri e altre strutture possono ridurre la portata del dispositivo.
Potenza generata dal trasmettitore RF: < 4 dBm
Profil Bluetooth Supportati: A2DP (Bluetooth wireless stereo), AVRCP (telecomando Bluetooth), HFP (profilo vivavoce)
Codec Supportato: SBC
Batteria Agli Ioni di Litio: 3,7V 2000 mAh (7.4 Wh)
Ingresso: 5V --- 1A
Modalità di risparmio della batteria: l'altoparlante si spegne automaticamente quando non c'è connessione USB e Bluetooth, e nessun cavo audio collegato per più di 10 minuti.
Nota: i marchi di conformità sono posizionati sulla parte inferiore del prodotto.
★Non incluso. In vendita separatamente.

Ulteriori Informazioni
Per la versione online più recente della presente guida, DoC e per la documentazione supplementare per questo prodotto, quali informazioni sulla sicurezza e di carattere regolamentare, visitare il sito Web creative.com/support/muvoplay
Istruzioni dettagliate sulla rimozione della batteria integrata possono essere trovate su Guida Rapida Utente / Informazioni su sicurezza e normative (creative.com/compliance/muvoplay). Le presenti istruzioni sono rivolte esclusivamente a professionisti qualificati.

Überzicht
i) *Kabel niet inbegrepen
ii) *Adapter niet inbegrepen
iii) Continu blauw
4. Stereo draadloze verbinding
i) Knippert blauw
ii) Knippert blauw
iii) Continu blauw
AUX-in
Knippert blauw

5. AUX-in
Knippert blauw

6. Stereo draadloze ont koppeling
Knippert blauw

Tip: Om het gekoppelde geheugen van de luidsprekers te wissen, voert u een volledige reset uit op beide luidsprekers door de knop Afspelen/Pauzeren 8 seconden ingedrukt te houden.
Δ Waterbestendig tot 1 meter, tot 30 minuten

entrambi gli altoparlanti tenendo premuto il pulsante Play/Pausa per più di 8 secondi
*Risultato all'acqua fino a 1 m, per un massimo di 30 minuti

entrambi gli altoparlanti tenendo premuto il pulsante Play/Pausa per più di 8 secondi
*Risultato all'acqua fino a 1 m, per un massimo di 30 minuti

