

Vylepšení JBL Charge 3 funkcí Connect + je tady

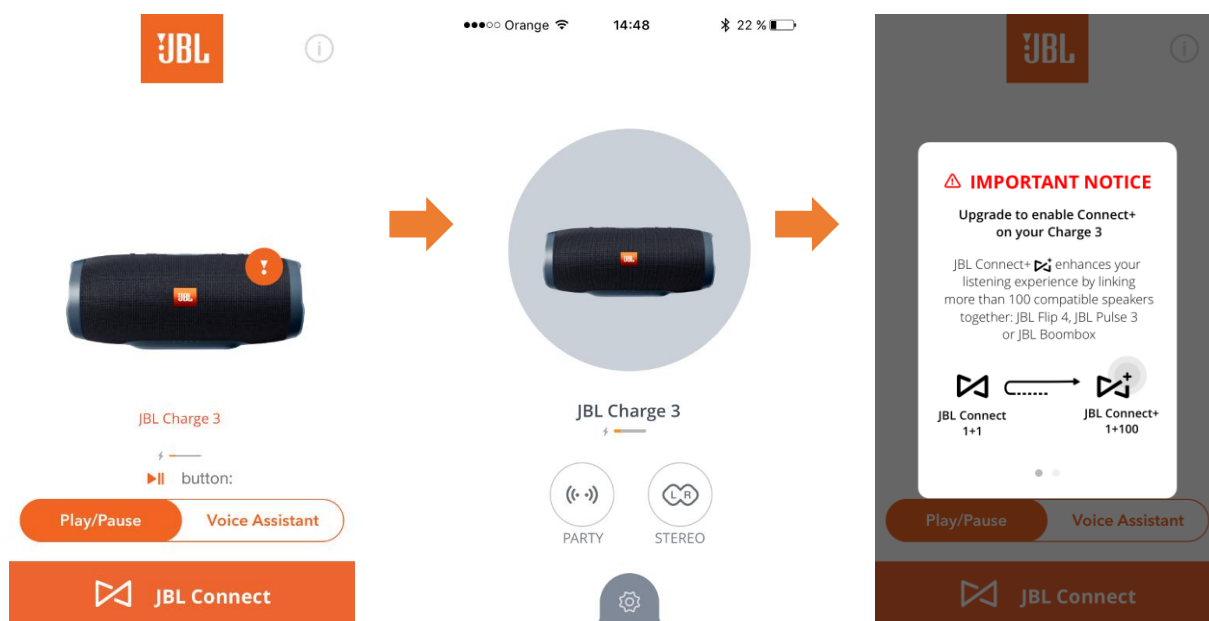
Někteří majitelé Charge 3 tuto funkci vyhlíželi už od počátku uvedení nové série reproduktorů, u které je možné propojit více než 100 reproduktorů. Nyní si můžete svůj vlastní reproduktor sami upgradovat z funkce JBL Connect, která umožňovala propojit přes Bluetooth dva reproduktory, na JBL Connect + a spojit svůj Charge 3 právě s novými produkty jako je JBL Pulse 3, JBL Flip 4 nebo JBL Boombox.

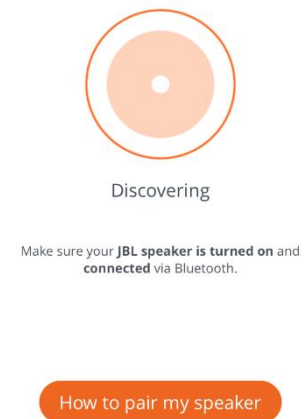
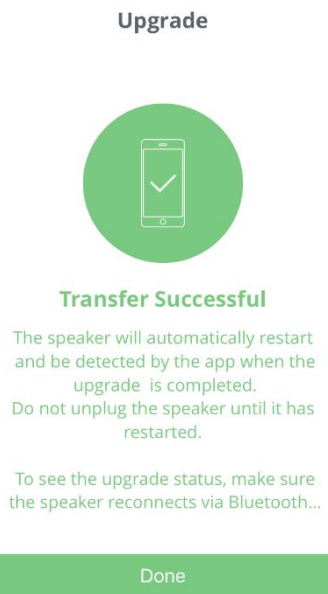
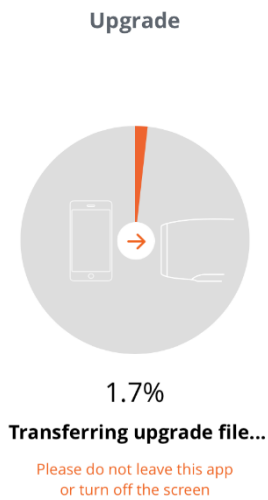
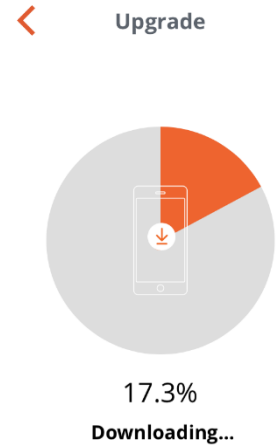
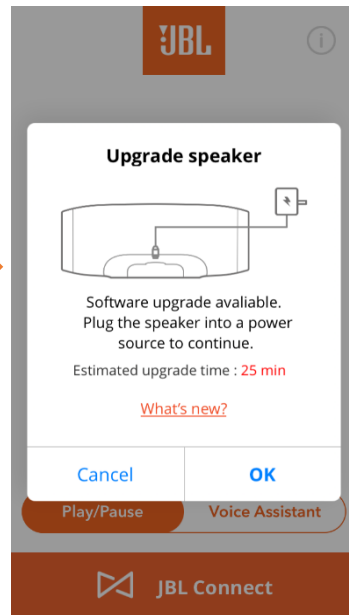
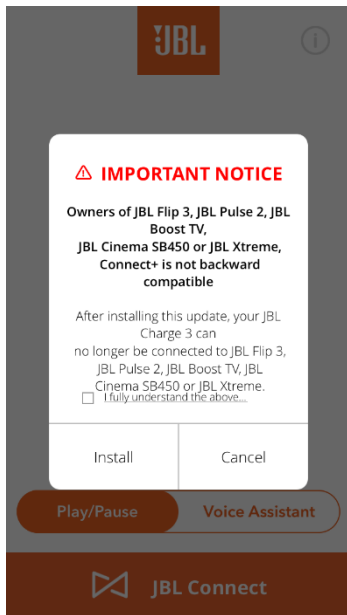
Nový firmware si můžete nainstalovat po aktualizaci poslední verze aplikace JBL Connect ve Vašem smart zařízení. Je však velmi důležité se rozhodnout, jestli toto řešení podstoupit, protože po tomto kroku Váš JBL Charge 3 ztrácí svojí konektivitu v synchronizaci s modely, které jsou vybavené právě funkcí JBL Connect. Aplikace Vás samozřejmě varuje, že již nebude možné tohoto spojení využívat s následujícími modely:

- JBL Flip 3
- JBL Pulse 2
- JBL Boost TV
- JBL Xtreme
- JBL Cinema SB450

Během aktualizace je nutné, aby byl reproduktor připojen ke zdroji energie. Celý proces trvá přibližně 25 minut a aplikace musí být během upgradu stále aktivní. Po dokončení reproduktor nechte zapojený v síti a počkejte, než se automaticky zrestartuje. Konec celého procesu oznámí reproduktor charakteristickým zvukem a následně už si můžete užívat možnost propojení téměř neomezeného počtu zařízení s JBL Connect+...

Níže je uvedený detailní postup krok po kroku pro usnadnění celého procesu:





Orange 14:48 22%

