

PHILIPS

Bezdrátový
reproduktor

S4405



Návod k použití

Zaregistrujte svůj produkt a získejte podporu na
www.philips.com/support

Obsah

1	Důležité	2
	Bezpečnost	2
<hr/>		
2	Váš bezdrátový reproduktor	3
	Úvod	3
	Co je v krabici	3
	Přehled	3
<hr/>		
3	Začínáme	4
	Nabíjení vestavěné baterie	4
	Instalace baterií mikrofonu	4
	Instalace karty micro SD	5
<hr/>		
4	Zapnutí / vypnutí	5
<hr/>		
5	Používání zařízení Bluetooth	6
<hr/>		
6	Režim karty micro SD	7
<hr/>		
7	Mixujte svůj zvuk se zdrojem zvuku	7
	Záznam	7
<hr/>		
8	Informace o výrobku	8
<hr/>		
9	Poznámka	8
	Shoda	8
	Péče o životní prostředí	8
	Prohlášení FCC	9
	Oznámení ohledně ochranné známky	9

I Důležité

- Neinstalujte v blízkosti zdrojů tepla, jako jsou radiátory, tepelné registry, kamna nebo jiná zařízení (včetně zesilovačů), které produkují teplo.

Bezpečnost



Upozornění

- Nikdy nesnímejte kryt výrobku.
- Žádnou část tohoto výrobku nikdy nepromazávejte.
- Nikdy toto výrobek neumistujte na jiná elektrická zařízení.
- Nevystavujte výrobek přímému slunci, otevřenému ohni ani horku.

- Přečtěte si tyto pokyny a dodržujte je.
- Dbejte na to, aby byl kolem výrobku dostatek prostoru pro ventilaci.
- Veškeré opravy může provádět pouze kvalifikovaný servis. Pokud byl výrobek jakýmkoli způsobem poškozen, například je poškozen napájecí kabel nebo zástrčka, došlo k rozlítí kapaliny nebo do přístroje spadly předměty, zařízení bylo vystaveno dešti nebo vlhkosti, nefunguje normálně nebo byl upuštěn, je vyžadována údržba.
- Používejte pouze příslušenství/doplňky určené výrobcem.
- Používejte pouze napájecí zdroje uvedené v tomto návodu.
- Odpojte výrobek během bouřkách nebo při dlouhodobém nepoužívání.
- Výrobek nesmí být vystaven kapající ani stříkající vodě.
- Na výrobek nepokládejte žádné zdroje nebezpečí (např. předměty naplněné tekutinou, zapálené svíčky).
- Pokud se jako odpojovací zařízení používá síťová zástrčka nebo prodlužovačka, musí zůstat odpojovací zařízení snadno ovladatelné.
- Toto zařízení nepoužívejte v blízkosti vody.
- Instalujte v souladu s pokyny výrobce.

2 Váš bezdrátový reproduktor

Gratulujeme k nákupu a vítáme Vás u Philips!
Chcete-li plně využívat podpory, kterou nabízí společnost Philips, zaregistrujte svůj zakoupený výrobek na adrese www.philips.com/welcome.

Úvod

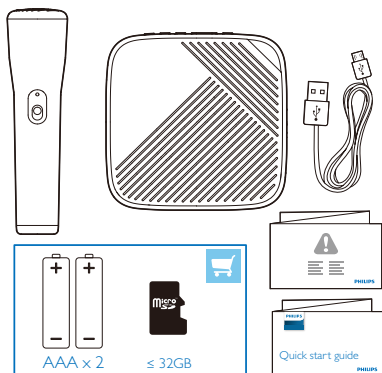
Díky tomuto reproduktoru a mikrofonu si můžete

- vychutnat zvuk ze zařízení Bluetooth,
- vychutnat zvuk z karty micro SD,
- nahrávat jedním dotykem na kartu micro SD.

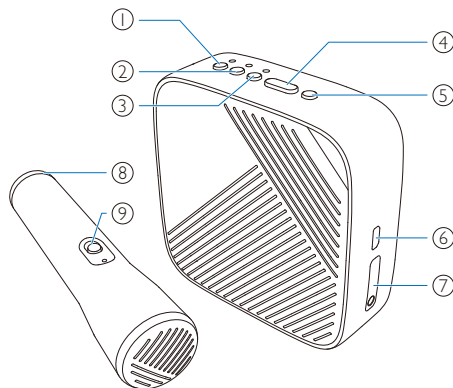
Co je v krabici

Zkontrolujte a identifikujte obsah balení:

- Bezdrátový reproduktor
- Bezdrátový mikrofon
- Kabel USB
- Stručná příručka
- Bezpečnostní list



Přehled



- ①
 - Stisknutím a jeho podržením na 2 sekundy zařízení zapnete a vypnete.
- ②
 - Stisknutím spustíte nebo zastavíte nahrávání zvuku z bezdrátového mikrofonu a reproduktoru.
- ③
 - Stisknutím vyberte zdroj Bluetooth nebo kartu micro SD.
- ④
 - Stisknutím nastavte hlasitost.
- ⑤
 - Stisknutím spustíte nebo pozastavíte přehrávání.
 - Dvojím stisknutím přeskočíte na další stopu.
- ⑥ **Nabíjecí slot micro USB**
- ⑦ **Slot pro kartu micro SD**
- ⑧ **Kryt bateriového prostoru**
- ⑨ **Spínač napájení mikrofonu**

3 Začínáme

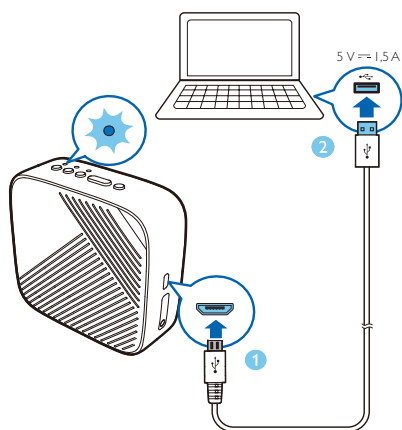
Pokyny v této kapitole vždy dodržujte v uvedeném pořadí.

Nabíjení vestavěné baterie

Reproduktor je napájen vestavěnou nabíjecí baterií.

Poznámka

- Před použitím vestavěnou baterie zcela nabijte.



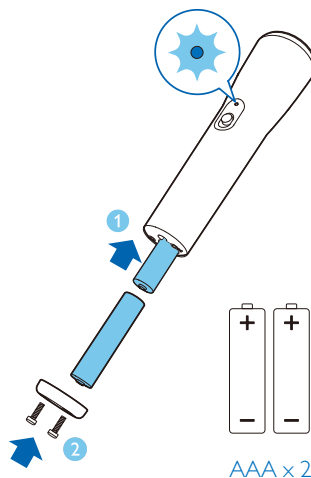
Připojte kabel USB mezi konektor micro USB na reproduktoru a konektor USB na počítači nebo nabíječce.

Kontrolka LED (napájení)

Blikající červená	Nabíjení ve vypnutém stavu
Nepřerušovaná červená	Plně nabitý ve vypnutém stavu
Střídavě blikající červená/zelená	Nabíjení v zapnutém stavu
Nepřerušovaná zelená	Plně nabitý v zapnutém stavu

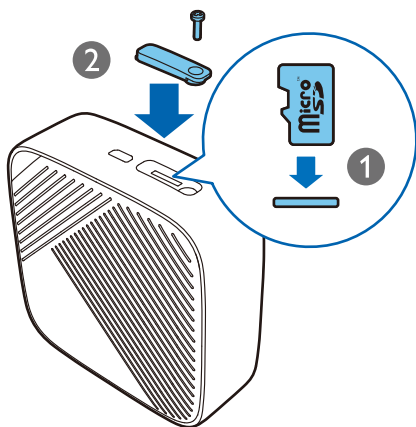
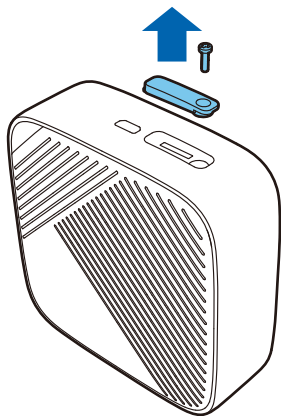
Instalace baterií mikrofonu

- 1 Otevřete kryt bateriového prostoru.
- 2 Vložte 2 baterie typu AAA (nejsou součástí dodávky), dodržujte správnou polaritu.
- 3 Zavřete kryt bateriového prostoru.




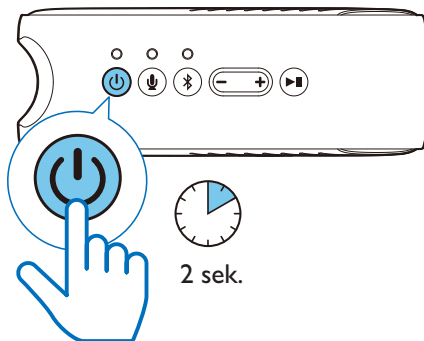
Instalace karty micro SD

- 1 Otevřete kryt otvoru pro kartu.
- 2 Kartu micro SD (není součástí dodávky) vložte tak, aby strana s kontakty směřovala dolů, dokud neuslyšíte klapnutí. Poté zavřete kryt otvoru pro kartu.

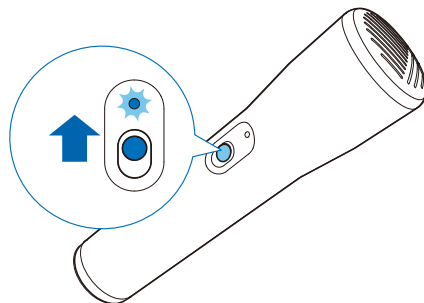


4 Zapnutí / vypnutí

- 1 Reproductor zapnete a vypnete stisknutím tlačítka  a jeho podržením na 2 sekundy.



- 2 Mikrofon zapnete posunutím vypínače směrem nahoru. Bezdrátový dosah mikrofону až 5 m




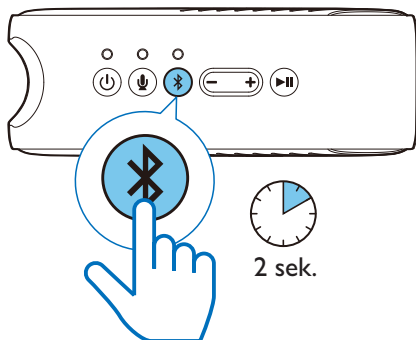
5 Používání zařízení Bluetooth

Díky tomuto reproduktoru si rovněž můžete vychutnat zvuk ze zařízení Bluetooth.

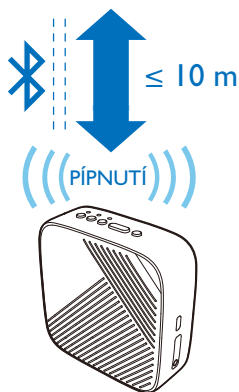
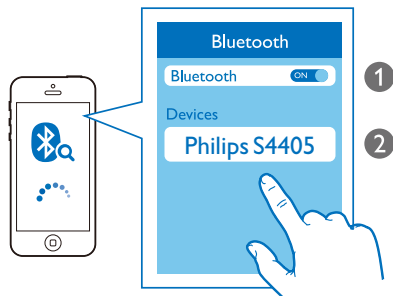
Poznámka

- Dbejte na to, aby byla ve vašem zařízení povolena funkce Bluetooth.
- Udržujte ve vzdálenosti od ostatních elektronických zařízení, která mohou způsobovat rušení.

- 1 Stisknutím tlačítka  a jeho podržením na 2 sekundy vstoupíte do režimu párování Bluetooth.




- 2 V seznamu zařízení Bluetooth vyberte ve svém zařízení možnost „Philips S4405“.
- ↳ Pokud se objeví zpráva ohledně povolení připojení Bluetooth, potvrďte ji.
 - ↳ Pokud je vyžadováno heslo, zadejte 0000 a potvrďte.
 - ↳ Po úspěšném připojení reproduktor pípne.



Kontrolka LED (Bluetooth)


Blikající modrá.	Párování Bluetooth
Nepřerušovaná modrá	Funkce Bluetooth připojena

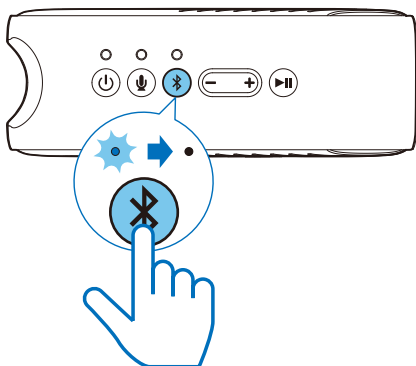
Poznámka

- Chcete-li provést odpojení, vypněte na svém zařízení připojení Bluetooth k výrobku nebo dalším stisknutím tlačítka  přepněte do režimu karty micro SD.

6 Režim karty micro SD

Můžete si vychutnat zvuk z karty micro SD, na které jsou uloženy zvukové soubory.

Opakovaným stisknutím tlačítka  vyberte zdroj micro SD. Během automatického přehrávání z karty micro SD bude kontrolka LED připojení Bluetooth vypnuta.




7 Mixujte svůj zvuk se zdrojem zvuku

Poznámka

- Abyste zabránili zpětné vazbě s mikrofonem, nemiňte mikrofonem přímo na reproduktor.

Při používání bezdrátového mikrofonu můžete mixovat svůj zvuk se zdrojem zvuku.

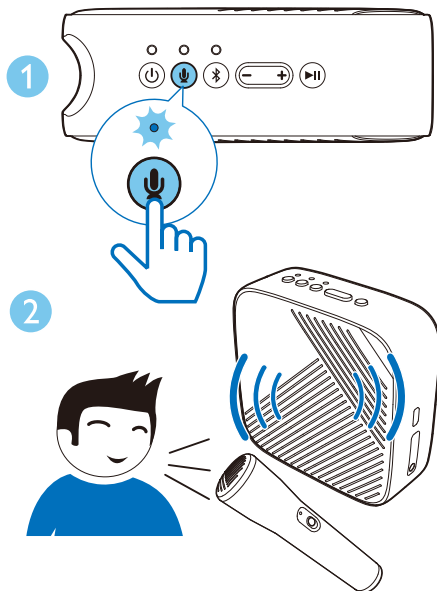
Záznam

Stisknutím tlačítka  v režimu Bluetooth spustíte nebo zastavíte záznam.

Kontrolka LED (REC)

Blikající červená Chyba (není vložena karta micro SD nebo je karta plná)

Nepřerušovaná červená Nahrávání



8 Informace o výrobku



Poznámka

- Informace o výrobku se mohou změnit bez předchozího upozornění.

Obecné informace

Napájení:	5 V = 1,5 A
Měníč reproduktoru	1,5"
Doba nabíjení (reproduktor)	2,5 hodiny
Doba přehrávání	6 hodin
Vestavěná lithiová baterie (reproduktor)	3,7 V, I 500 mAh
Rozměry (reproduktor)	105 × 105 × 38 mm
Hmotnost (reproduktor)	250 g

Bluetooth

Verze připojení Bluetooth	V4.2
Dosah připojení Bluetooth	10 m / 32,1 stopy

9 Poznámka

Jakékoli změny nebo úpravy provedené na tomto zařízení, které nejsou výslovně schváleny společností **MMD Hong Kong Holding Limited**, mohou zrušit oprávnění uživatele k provozování výrobku.

Shoda



MMD Hong Kong Holding Limited tímto prohlašuje, že je tento výrobek v souladu se základními požadavky a dalšími příslušnými ustanoveními směrnice 2014/53/EU. Prohlášení o shodě naleznete na www.philips.com/support.

Péče o životní prostředí

Likvidace starého produktu a baterie



Váš produkt je navržen a vyroben z vysoce kvalitních materiálů a součástí, které lze recyklovat a znovu použít.



Tento symbol na výrobku znamená, že se na výrobek vztahuje evropská směrnice 2012/19/EU.



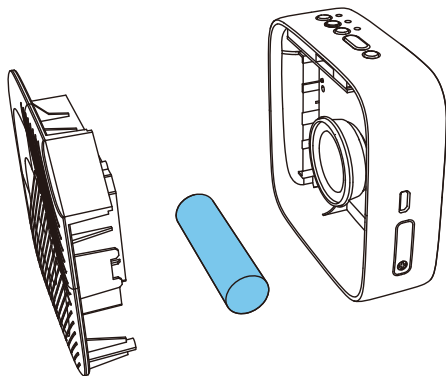
Tento symbol znamená, že produkt obsahuje baterie, na které se vztahuje evropská směrnice 2013/56/EU a které nelze likvidovat s běžným domovním odpadem.

Informujte se o místním systému odděleného sběru elektrických a elektronických výrobků a baterií. Dodržujte místní předpisy a nikdy

nevyhazujte produkt a baterie do běžného domovního odpadu. Správná likvidace starých výrobků a baterií pomáhá předcházet negativním důsledkům pro životní prostředí a lidské zdraví.

Vyjímání jednorázových baterií

Chcete-li vyjmout jednorázové baterie, viz část Instalace baterií.



Pouze pro UKÁZKU

Informace o životním prostředí

Na tomto výrobku nebyly použity žádné ne zcela nezbytné obalové materiály. Snažili jsme se zajistit, aby obal bylo možno snadno roztřídit na tři typy materiálů: lepenku (krabice), polystyren (výstelka) a polyetylen (sáčky, ochranná bublinková fólie.) Váš systém se skládá z materiálů, které lze v případě rozebrání přístroje specializovanou společností recyklovat a znovu využít. Dodržujte prosím místní nařízení o likvidaci obalových materiálů, vybitých baterií a starého vybavení.

Prohlášení FCC

Toto zařízení vyhovuje části 15 předpisů FCC. Provoz zařízení podléhá následujícím dvěma podmínkám: (1) Toto zařízení nesmí způsobovat škodlivé rušení a (2) toto zařízení musí snést jakékoli vnější rušení, včetně rušení způsobujícího nesprávnou funkci.

Výstraha: Změny nebo úpravy, které nejsou výslovně schváleny stranou odpovídající za dodržování norem, mohou způsobit ztrátu

oprávnění uživatele toto zařízení používat.

Poznámka: Toto zařízení bylo testováno a shledáno vyhovujícím v souladu s omezeními pro digitální zařízení třídy B podle části 15 předpisů komise FCC.

Tato omezení jsou navržena s úmyslem poskytovat rozumnou ochranu před škodlivými vlivy rušení při instalaci v domácnostech. Toto zařízení generuje, používá a může vyzařovat vysokofrekvenční energii a, pokud není instalováno a používáno v souladu s pokyny, může způsobovat škodlivé rušení rádiových komunikací. V žádném případě však není možné zaručit, že v určité konkrétní situaci k rušení nedojde. V případě, že zařízení způsobuje škodlivé rušení příjmu rádia nebo televize, což lze ověřit vypnutím a opětovným zapnutím zařízení, doporučuje se uživatelům pokusit se rušení odstranit s pomocí některého či několika z následujících opatření: (1) Přesměrujte nebo přemístěte přijímací anténu. (2) Zvětšete vzdálenost mezi zařízením a přijímačem. (3) Připojte zařízení do zásuvky na jiném okruhu, než ke kterému je připojen přijímač. (4) Poradte se s prodejcem nebo zkušeným technikem pro rádio/televizi a požádejte o pomoc.

Výstražné upozornění ohledně VF energie

Zařízení bylo vyhodnoceno, aby vyhovovalo obecným požadavkům na vystavení VF energii. Zařízení lze bez omezení používat v podmínkách přenosného používání.

Oznámení ohledně ochranné známky



Slovní značka a loga Bluetooth® jsou registrované ochranné známky vlastněné společností Bluetooth SIG, Inc. a jakékoli použití takových značek společností **MMD Hong Kong Holding Limited** podléhá licenci. Ostatní ochranné známky a obchodní názvy jsou ochranné známky příslušných vlastníků.



Technické údaje se mohou změnit bez předchozího upozornění.

Philips a znak štítu Philips jsou registrované ochranné známky společnosti Koninklijke Philips N.V. a jsou používány na základě licence. Tento produkt byl vyroben a je prodáván na odpovědnost společnosti MMD Hong Kong Holding Limited, nebo jedné z jejích přidružených společností a společnost MMD Hong Kong Holding Limited je ve vztahu k tomuto produktu poskytovatelem záruky.

