

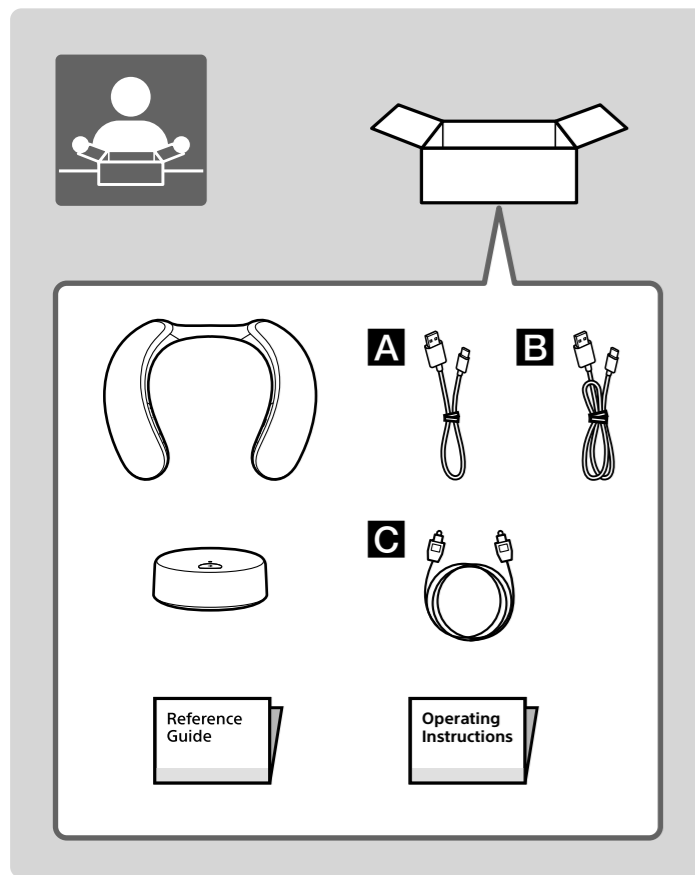


# Wireless Neckband Speaker

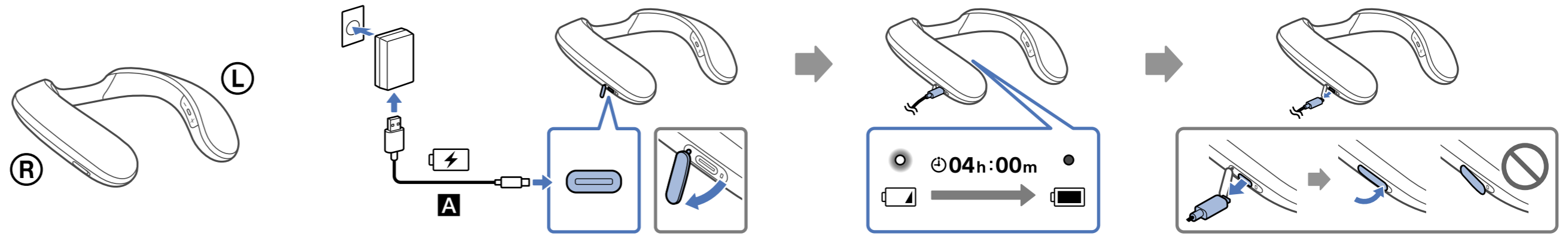
- Operating Instructions
- Mode d'emploi
- Bedienungsanleitung
- Manual de instrucciones
- Gebruiksaanwijzing
- Bruksanvisning
- Istruzioni per l'uso
- Instruções de operação
- Betjeningsvejledning
- Käyttöohjeet
- Bruksanvisning
- Instrukcja obsługi
- Instrucțiuni de utilizare
- Kezelési útmutató
- Návod k použití

SRS-NS7

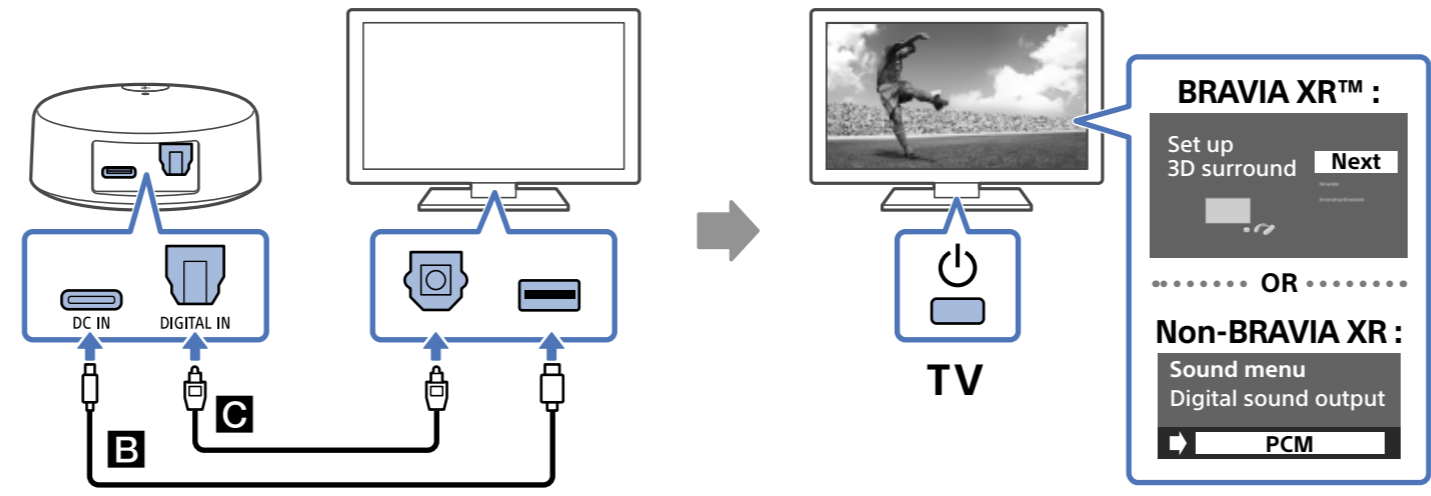
5-030-427-21(1)  
©2021 Sony Corporation  
Printed in China



## 1



## 2



For BRAVIA XR, follow the on-screen instructions to use 3D surround functions. For other TVs, set your TV digital sound setting to PCM. Refer to your TV's instruction manual.

Sur un téléviseur BRAVIA XR, suivez les instructions affichées à l'écran afin d'utiliser les fonctions 3D surround. Sur les autres téléviseurs, réglez le paramètre de son numérique du téléviseur sur PCM. Reportez-vous au mode d'emploi du téléviseur.

Bei BRAVIA XR folgen Sie den Anweisungen auf dem Bildschirm, um die 3D surround-Funktionen zu verwenden. Bei anderen Fernsehgeräten stellen Sie die Digitalklang-Einstellungen an Ihrem Fernsehgerät auf PCM. Siehe Bedienungsanleitung Ihres Fernsehgeräts.

Para BRAVIA XR, siga las instrucciones de la pantalla para utilizar las funciones 3D surround. Para otros televisores, ajuste el sonido digital del televisor a PCM. Consulte el manual de instrucciones de su televisor.

Volg voor een BRAVIA XR de instructies op het scherm om gebruik te maken van de 3D surround-functies. Voor andere tv's kunt u de digitale geluidswaergave van uw tv instellen op PCM. Raadpleeg hiervoor de handleiding van uw tv.

För BRAVIA XR, följ anvisningarna på skärmen för att använda 3D surround-funktioner. För andra tv:ar, ställ in tv:ns inställning för digitalt ljud på PCM. Se bruksanvisningen för tv:n.

Per BRAVIA XR, seguire le istruzioni su schermo per usare le funzioni 3D surround. Per altri televisori, configurare l'impostazione audio digitale del televisore su PCM. Fare riferimento al manuale di istruzioni del televisore.

Na BRAVIA XR, siga as instruções no ecrã para utilizar as funções 3D surround. Noutras TVs, defina a definição do som digital da TV como PCM. Consulte as instruções de operação da sua TV.

På BRAVIA XR skal du følge instruktionerne på skærmen for at benytte 3D surround-funktioner. På andre tv'er skal du indstille indstillingen for dit tv's digitalt lyd til PCM. Se dit tv's betjeningsvejledning.

Jos sinulla on BRAVIA XR, toimi näyttöön tulevien ohjeiden mukaan, niin voit käyttää 3D surround toimintoja. Jos sinulla on jokin muu televisio, aseta televisiosi digitaalisen äänen asetukseksi PCM. Lue televisiosi käyttöopas.

Hvis du har en BRAVIA XR, følger du anvisningene på skærmen for å bruke 3D surround-funksjoner. Hvis du har en annen TV, stiller du innstillingen for digital lyd til PCM. Se i TV-ens bruksanvisning.

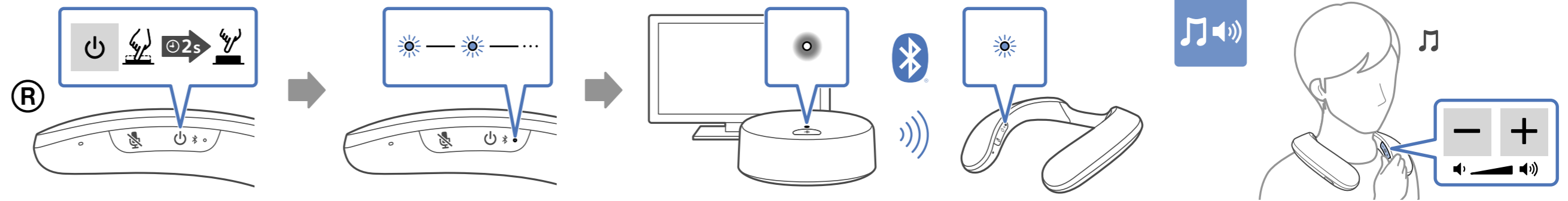
W przypadku modelu BRAVIA XR postępuj zgodnie z instrukcjami wyświetlanymi na ekranie, aby użyć funkcji 3D surround. W przypadku innych telewizorów ustaw ustawienie dźwięku cyfrowego telewizora na PCM. Sprawdź instrukcję obsługi dołączonej do telewizora.

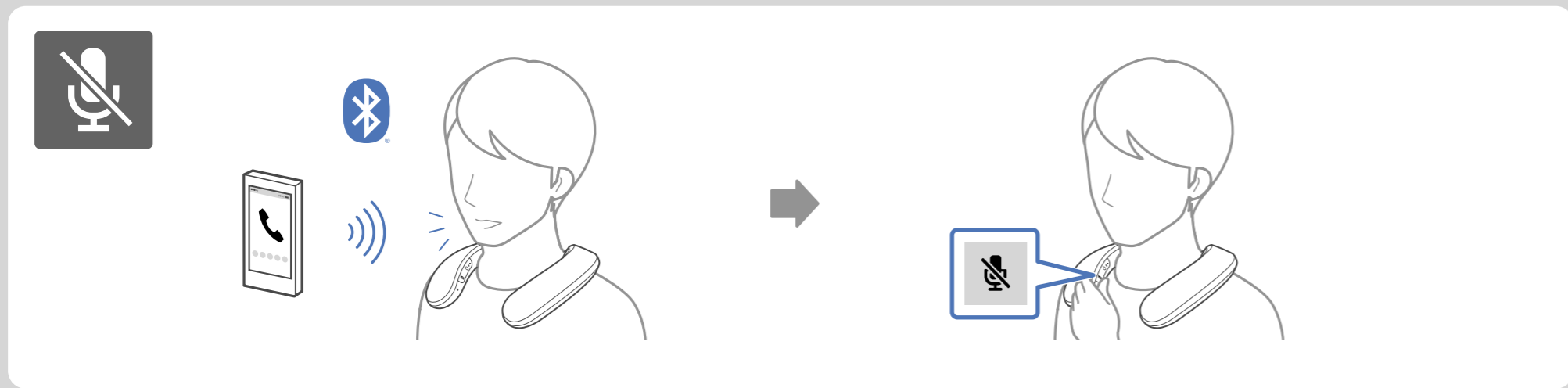
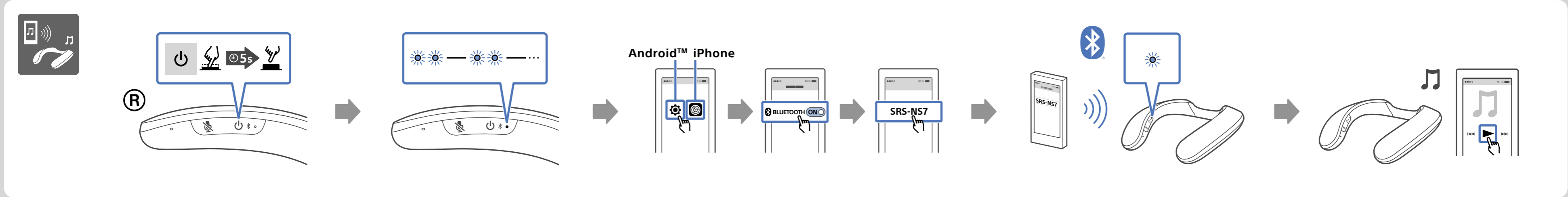
În cazul BRAVIA XR, urmați instrucțiunile de pe ecran pentru a utiliza funcțiile 3D surround. În cazul altor televizoare, setați setarea de sunet digital a televizorului pe PCM. Consultați manualul de instrucțiuni al televizorului dvs.

BRAVIA XR esetében a 3D surround funkciók használatához kövesse a képernyőn megjelenő útmutatót. Más TV-k esetében állítsa a TV digitális hangbeállítását PCM értékre. Olvassa el a TV kezelési útmutatóját.

U televizoru BRAVIA XR postupujte podle pokynů na obrazovce pro použití funkcí 3D surround. U ostatních televizorů nastavte digitální zvuk televizoru na možnost PCM. Viz návod k použití daného televizoru.

## 3





**Sony Headphones Connect**

<https://www.sony.net/hpc/>

[https://rd1.sony.net/help/speaker/srs-ns7/h\\_zz/](https://rd1.sony.net/help/speaker/srs-ns7/h_zz/)