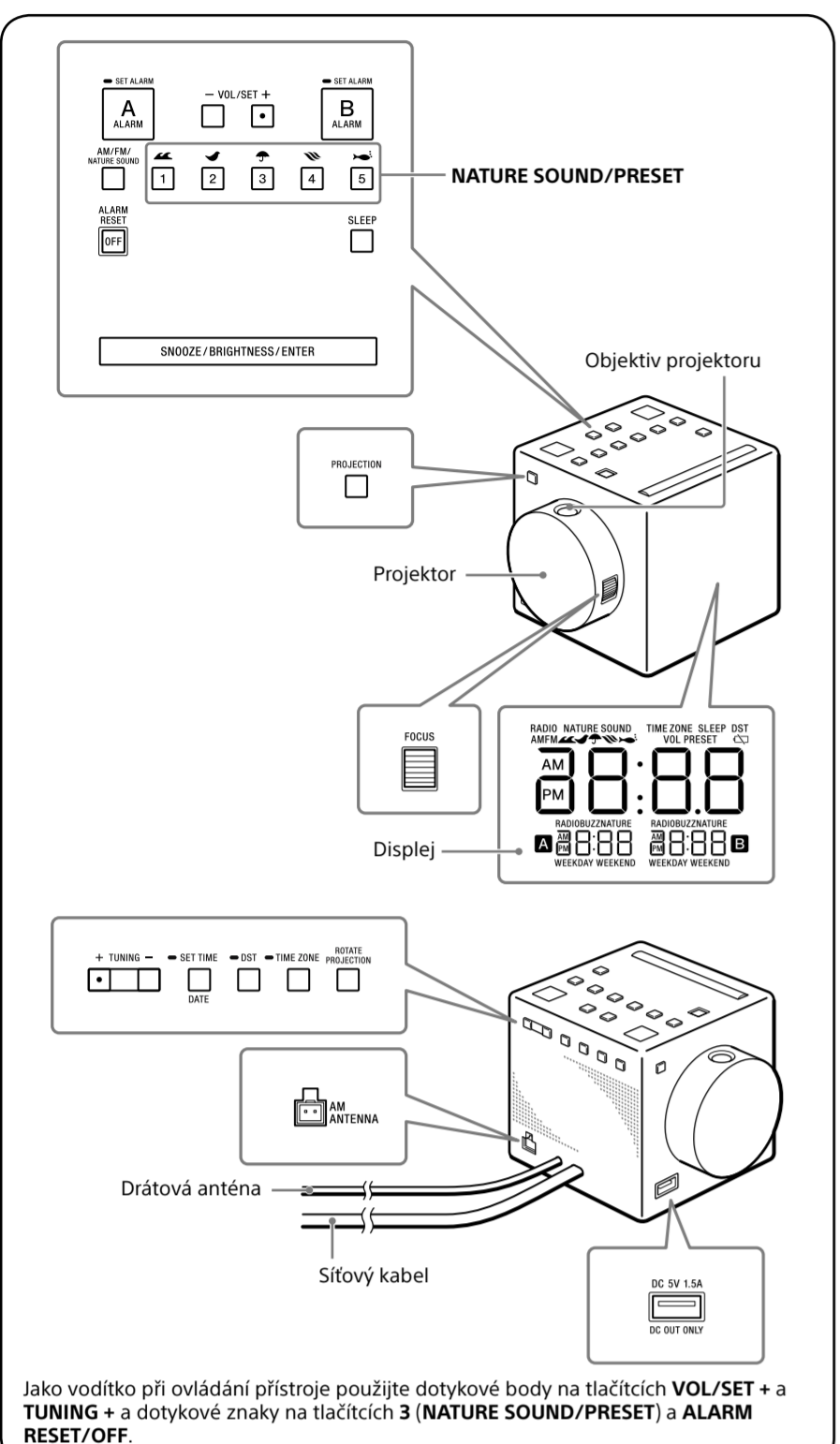


FM/AM Clock Radio

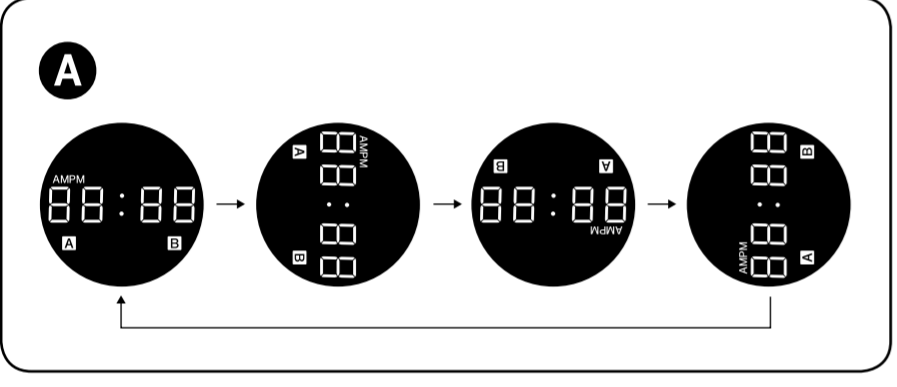
Návod k obsluze (v zadnej části)
 Návod na obsluhu (v zadnej části)



©2014 Sony Corporation Printed in China http://www.sony.net/



Jako vodítko při ovládání přístroje použijte dotykové body na tlačítkách **VOL/SET** + a **TUNING** + a dotykové znaky na tlačítkách **3 (NATURE SOUND/PRESET)** a **ALARM RESET/OFF**.



Časky

Před použitím přístroje si tuto příručku pozorně přečtěte a uschovejte ji k pozdějšímu nahlédnutí.

Pro zákazníky v Evropě
 Bezplatné aktualizace si zaregistrujete zde: www.sony-europe.com/myproducts

VÝSTRAHA
Baterie nespokněte, hrozí nebezpečí poletání.

Tento produkt obsahuje knořifikované baterie ve tvaru mince. V případě jejího požití může během pouhých 2 hodin dojít k vážnému poletání vnitřních orgánů s možným následkem smrti.

Nové i použité baterie chraňte před dětmi. Pokud není příhradka na baterie bezpečně uzavřena, přestáňte výrobek používat a držte ho z dosahu dětí.

Pokud se domníváte, že baterie byla spolknuta nebo se dostala do jakékoli části těla, okamžitě vyhleďte lékařskou pomoc.

Sony Corporation tímto prohlašuje, že toto zařízení je v souladu se směrnici 2014/53/EU. Úplné znění EU prohlášení o shodě je k dispozici na této internetové adrese: <http://www.compliance.sony.de/>

Baterie nebo přístroj s nainstalovanými bateriemi nevytvářejte nadměrnému teple, např. slunečním záření, ohni apod.

Typový štítek a důležitá informace týkající se bezpečnosti jsou umístěny na spodní straně.

Pozor

Při nesprávné vložení baterie hrozí nebezpečí exploze. Baterii nahraďte pouze stejným typem.

V dokumentaci dodávané s přístrojem má tento symbol uživatele upozornit na důležité pokyny pro provoz a údržbu (servis).

Poznámka pro zákazníky: následující informace se vztahují jen na produkty prodávané v zemích, ve kterých platí směrnice EU.

Tento výrobek byl vyroben buď přímo nebo v zastoupení společností Sony Corporation, 1-7-1 Kanam Minato-ku Tokyo, 108-0075 Japonsko. Žádosti týkající se technických požadavků na výrobky danými směrnice Evropské unie je třeba adresovat na zplnomocněného zástupce, kterým je Sony Belgium, bijkantoor van Sony Europe Limited, De Vincillan 7-D1, 1935 Zaventem, Belgie. Pro záležitosti servisu a záručních podmínek se obraťte na adresy uvedené v servisních a záručních dokumentech.

POZOR

Při nesprávné vložení baterie hrozí nebezpečí exploze. Baterii nahraďte pouze stejným typem.

V dokumentaci dodávané s přístrojem má tento symbol uživatele upozornit na důležité pokyny pro provoz a údržbu (servis).

Poznámka pro zákazníky: následující informace se vztahují jen na produkty prodávané v zemích, ve kterých platí směrnice EU.

Tento výrobek byl vyroben buď přímo nebo v zastoupení společností Sony Corporation, 1-7-1 Kanam Minato-ku Tokyo, 108-0075 Japonsko. Žádosti týkající se technických požadavků na výrobky danými směrnice Evropské unie je třeba adresovat na zplnomocněného zástupce, kterým je Sony Belgium, bijkantoor van Sony Europe Limited, De Vincillan 7-D1, 1935 Zaventem, Belgie. Pro záležitosti servisu a záručních podmínek se obraťte na adresy uvedené v servisních a záručních dokumentech.

POZNÁMKY K LITHIOVÉ BATERII

- Použijte baterii ihned zlikvidujte. Lithiovou baterii uchovávejte mimo dosah dětí. V případě spolknutí baterie kontaktujte ihned lékaře.
- Baterii oťete suchou tkaninou, aby byl zaručen řádný kontakt.
- Při instalaci baterie nezapomeňte dodržet správnou polaritu.
- Baterii nepřidržujte kovovou pinzetou, jinak může nastat zkrat.
- Baterii nevytvářejte nadměrnému teple, např. přímému slunečnímu záření, ohni apod.

Pokud máte jakékoli otázky nebo problémy týkající se vašeho přístroje, obraťte se na nejbližšího prodejce zařízení Sony.

Nakládání s nepotřebnými bateriemi a elektrickým nebo elektronickým zařízením (platí v Evropské unii a dalších evropských státech využívajících systém odděleného sběru)

Tento symbol umístěný na výrobku, na baterii nebo na jejím obalu upozorňuje, že s výrobkem a baterií by se nemělo nakládat jako s běžným domácím odpadem.

Symbol nacházející se na určitých typech baterií může být použit v kombinaci s chemickou značkou. Značky pro rtuť (Hg) nebo olovo (Pb) se používí, pokud baterie obsahuje více než 0,0005% rtuti nebo 0,004% olova. Správným nakládáním s těmito nepotřebnými výrobky a bateriemi pomůžete zabránit možným negativním dopadům na životní prostředí a lidské zdraví, k nimž by mohlo docházet v případech nevhodného zacházení. Materiálová recyklace pomůže chránit přírodní zdroje.

V případě, že výrobek z důvodů bezpečnosti, funkce nebo uchování dat vyžaduje trvalé spojení s vloženou baterií, je třeba, aby takovouto baterii vyjmul z přístroje pouze kvalifikovaný personál. K tomu, aby s baterií bylo správně naloženo, přeďte výrobky, které jsou na konci své životnosti na místo, jenž je určené ke sběru elektrických a elektronických zařízení za účelem jejich recyklace.

Začínáme

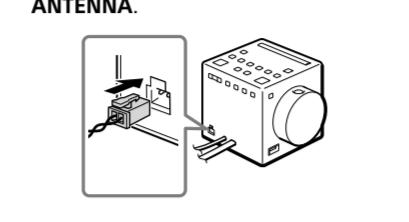
Připojení smyčkové AM antény

Anténa je svým tvarem a délkou určena k přijmu signálů AM. Anténu nerozebírejte ani nemosťovte.

- Nadzedvané plastový podstavec a anténu vložte do štěrby, která se v něm nachází.



- Konektor AM antény zapojte do zdítky přístroje označené jako **AM ANTENNA**.



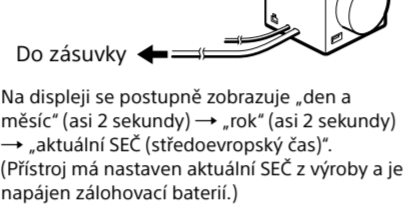
Odpojení smyčkové AM antény

Stiskněte a přidržete západku na konektoru antény a smyčkovou AM anténu odpojte.



Připojení ke zdroji síťového napětí

Napájecí kabel zapojte do sířové zásuvky.



Na displeji se postupně zobrazuje „den a měsíc“ (asi 2 sekundy) → „rok“ (asi 2 sekundy) → „aktuální SEC (středoevropský čas)“. (Přístroj má nastaven aktuální SEC z výroby a je napájen zálohovacími články.)

První nastavení hodin

Při prvním nastavení hodin stačí vybrat své časové pásmo. Pokud žijete ve středoevropském časovém pásmu, nastavení oblasti nemusíte upravovat.

- Stiskněte a nejméně na 2 sekundy přidržeťte tlačítko **TIME ZONE**. Na displeji se zobrazí číslo oblasti „1:00“.
- Opakováním stiskem tlačítka **VOL/SET** + nebo – vyberte číslo podle následující tabulky:

| Číslo oblasti | Časové pásmo |
|---------------|--|
| „0:00“ | Západoevropský čas |
| „1:00“ | Středoevropský čas (výchozí nastavení) |
| „2:00“ | Východoevropský čas |

- Nastavení provedeťte tlačítkem **SNOOZE/BRIGHTNESS/ENTER**.

Pokud žijete v zemi/oblasti, která nespádá do těchto časových pásem
 Při nastavení správného času se řídte pokyny kapitoly „Ruční nastavení hodin“.

Poznámka
 • Během přepřaví anebo při prvním použití přístroje může dojít k chybě časových údajů. V tomto případě se při nastavení správného času řídte pokyny kapitoly „Ruční nastavení hodin“.

O automatickém nastavení letního času

Tento přístroj se na letní čas přepne automaticky. Na začátku období letního času se na displeji objeví označení „DST“ a na konci tohoto období zmizí. Automatické nastavení letního času je založeno na času GMT (Greenwichský střední čas).

- Číslo oblasti 0:**
- Letní čas začíná poslední nedělí v březnu v 2:00 hodinu.
 - Standardní čas začíná poslední nedělí v říjnu ve 2:00 hodinu.

- Číslo oblasti 1:**
- Letní čas začíná poslední nedělí v březnu v 2:00 hodinu.
 - Standardní čas začíná poslední nedělí v říjnu ve 3:00 hodinu.

- Číslo oblasti 2:**
- Letní čas začíná poslední nedělí v březnu ve 3:00 hodinu.
 - Standardní čas začíná poslední nedělí v říjnu ve 4:00 hodinu.

Poznámka
 • Zavedení letního času a datum a čas jeho zahájení/ukončení podléhá okolnostem a zákonům v každé zemi/oblasti. Pokud by kolidovalo s požadovaným nastavením, automatické nastavení letního času zrušte a podle potřeby nastavte hodiny ručně. Zákazníci žijící v zemi/oblasti, kde se letní čas nevytváří, by měli automatické nastavení letního času před použitím tohoto přístroje zrušit.

Zrušení automatického nastavení letního času

Automatické nastavení letního času lze zrušit.

Stiskněte a nejméně 2 sekundy přidržeťte tlačítko **DST**. Na displeji se zobrazí ověřovací dotaz „Aut → OFF“.

Obnovení automatického nastavení letního času

Stiskněte a nejméně 2 sekundy přidržeťte tlačítko **DST**. Na displeji se zobrazí nápis „Aut → On“.

Údaj frekvence se zobrazí na několik sekund a poté se obnoví zobrazení aktuálního času. Chcete-li stanici předvolby změnit, naladte požadovanou stanici a stiskněte tlačítko **NATURE SOUND/PRESET** (1 až 5), dokud se nezove zvukový signál.

Poznámky

- Pokud se pokusíte uložít jinou stanici na stejné číslo předvolby, dílve uložena bude nahrazena.

Naladění stanice předvolby

- Opakováním stiskem tlačítka **AM/FM/NATURE SOUND** vyberte požadované pásmo (**AM** nebo **FM**).
- Stiskněte tlačítko **NATURE SOUND/PRESET** (1 až 5), kde je uložena požadovaná stanice.
- Chcete-li upravit hlasitost, stiskněte tlačítko **VOL/SET** + nebo –.

Poznámka
 • Pokud ještě nebyla žádná stanice uložena, na displeji se zobrazí „Non“. Poté se přístroj vrátí do stavu jako v kroku 1.

Ovládání

Ruční nastavení hodin

Chcete-li změnit nastavení hodin ručně, postupujte takto:

- Stiskněte a nejméně na 2 sekundy přidržeťte tlačítko **SET TIME/DATE**. Na displeji se rozblíkná údaj rok.
- Opakováním stiskem tlačítka **VOL/SET** + nebo – vyberte rok a poté stiskněte tlačítko **SNOOZE/BRIGHTNESS/ENTER**.
- Krok 2 opakujte a nastavte měsíc, den a čas. Po nastavení času se ozve zvukový signál.

Poznámky

- Pokud během nastavování hodin nestisknete během jedné minuty žádné tlačítko, režim nastavení se přeruší.
- V systému je nainstalován kalendář na 100 let (2013 - 2112).

Změna formátu času

Čas lze zobrazovat ve 24hodinovém (výchozí nastavení) nebo 12hodinovém systému. Stiskněte a asi na 3 sekundy přidržeťte tlačítko **ALARM RESET/OFF** a **SNOOZE/BRIGHTNESS/ENTER**.

Časový formát se bude přepínat mezi 24hodinovým systémem („0:00“ = půlnoc) a 12hodinovým systémem („AM 12:00“ = půlnoc).

Jak zobrazit datum a rok

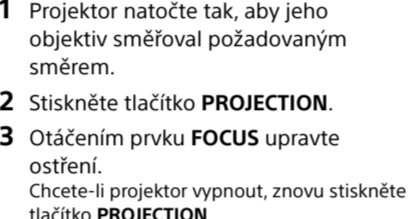
Chcete-li zobrazit den a měsíc, jednou stiskněte tlačítko **SET TIME/DATE**. Chcete-li zobrazit rok, stiskněte tlačítko znovu. Chcete-li obnovit zobrazení aktuálního času, znovu stiskněte **SET TIME/DATE**; jinak se po několika sekundách zobrazení času obnoví automaticky.

Když začíná/končí období letního času a automatické nastavení letního času je vypnuto

Pokud jste automatické nastavení letního času zrušili, změňte nastavení hodin ručně.

Použití projektoru

Funke projektor umožňuje zobrazit hodiny a momentálně používané ikony alarmu na nedalekou stěnu nebo strop ve vzdálenosti 0,5 m – 4 m.



- Projektor natočte tak, aby jeho objektivy směřoval požadovaným směrem.
- Stiskněte tlačítko **PROJECTION**.
- Otáčecím prvku **FOCUS** upravte ostření. Chcete-li projektor vypnout, znovu stiskněte tlačítko **PROJECTION**.

Natočení promítaného obrazu

Opakovaně stiskněte tlačítko **ROTATE PROJECTION**. Po každém stisku tlačítka **ROTATE PROJECTION** se promítaný obraz otočí jako na vyobrazení.

- Poznámky**
- Nedívejte se přímo do objektivu.
 - Funki projektor nelze použít, pokud nebyly nastaveny hodiny.
 - Na určitých stěných a stropu se projekce nemusí zobrazit správně.
 - Projektor lze natočit vřeped nebo vzad o 90° zvisle polohy. Po návratu do vřisvě polohy se ozve klapnutí.
 - Pokud při natočení projektoru překročíte mezi polohy, může dojít k jeho poškození.
 - Po 16 hodinách se projektor automaticky vypne.

Poslech rozhlasu

- Opakováním stiskem tlačítka **AM/FM/NATURE SOUND** vyberte požadované pásmo (**AM** nebo **FM**).
- Tlačítkem **TUNING** + nebo – naladte požadovanou stanici. Automatické nastavení letního času a přidržeťte, spustí se vyhledávací stanice. Po nalezení stanice se prohlédávají zastávky a po několika sekundách se obnoví. Chcete-li vyhledávací stanici zastavit, stiskněte tlačítko **TUNING** + nebo – stiskněte **SNOOZE/BRIGHTNESS/ENTER**.

- A) Nastavení buzení rádiem**
- Tlačítkem **VOL/SET** + nebo – vyberte pásmo **AM** nebo **FM** a stiskněte tlačítko **SNOOZE/BRIGHTNESS/ENTER**.

- Poznámka**
- FM frekvence se zobrazuje s přesností 0,1 MHz. Například frekvence 88,00 MHz a 88,05 MHz se obě zobrazí jako „88,0 MHz“.

Předvolby rozhlasových stanic

5 stanic v pásmu FM a 5 stanic v pásmu AM lze uložít jako předvolby.

- Naladte stanici, kterou hodláte uložít jako předvolbu.
- Stiskněte a přidržeťte tlačítko požadované předvolby **NATURE SOUND/PRESET** (1 až 5), dokud se ozve zvukový signál (pipnutí).



Údaj frekvence se zobrazí na několik sekund a poté se obnoví zobrazení aktuálního času. Chcete-li stanici předvolby změnit, naladte požadovanou stanici a stiskněte tlačítko **NATURE SOUND/PRESET** (1 až 5), dokud se nezove zvukový signál.

Poznámky

- Pokud se pokusíte uložít jinou stanici na stejné číslo předvolby, dílve uložena bude nahrazena.

- Naladění stanice předvolby**
- Opakováním stiskem tlačítka **AM/FM/NATURE SOUND** vyberte požadované pásmo (**AM** nebo **FM**).
 - Stiskněte tlačítko **NATURE SOUND/PRESET** (1 až 5), kde je uložena požadovaná stanice.
 - Chcete-li upravit hlasitost, stiskněte tlačítko **VOL/SET** + nebo –.
- Poznámka**
 • Pokud ještě nebyla žádná stanice uložena, na displeji se zobrazí „Non“. Poté se přístroj vrátí do stavu jako v kroku 1.

Nastavení zvuku přírody

Tento přístroj obsahuje 5 typů zvuků přírody: Mořské vlny, ptactvo, dešť, potůček a podmořský svět.

- Požadovaný zvuk přírody vyberte opakováním stiskem tlačítka **AM/FM/NATURE SOUND**.
- Stiskněte požadované tlačítko **NATURE SOUND/PRESET** (1 až 5).



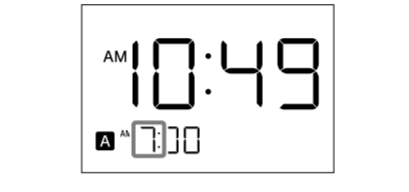
Chcete-li funkci Zvuky přírody vypnout, stiskněte tlačítko **ALARM RESET/OFF**.

Nastavení buzení

Funke dvojitě buzení umožňuje nastavit dva programy buzení (**ALARM A** a **ALARM B**). V každém programu lze nastavit čas buzení. Jako zvuk buzení lze použít „RADIO“ (rádio), „BUZZ“ (zvukový signál) nebo „NATURE“ (Zvuky přírody).

- Před nastavením buzení**
- Nezapomeňte nastavit hodiny. (Viz „Ruční nastavení hodin“).
 - Chcete-li nastavit buzení rádiem, nejprve nastavte svou oblíbenou stanici. (Viz „Předvolby rozhlasových stanic“).

- Stiskněte a nejméně na 2 sekundy přidržeťte tlačítko **SET ALARM/ALARM A** (nebo **B**). Při nastavování buzení bude na displeji blikat znak „A“ (nebo „B“).
- Tlačítkem **VOL/SET** + nebo – vyberte požadovanou hodinu a stiskněte tlačítko **SNOOZE/BRIGHTNESS/ENTER**.



- Tlačítkem **VOL/SET** + nebo – vyberte požadovaný interval buzení („WEEKDAY“, „WEEKEND“ nebo každý den“) a stiskněte tlačítko **SNOOZE/BRIGHTNESS/ENTER**.

- Tlačítkem **VOL/SET** + nebo – vyberte požadovaný režim buzení („RADIO“, „BUZZ“ nebo „NATURE“) a stiskněte **SNOOZE/BRIGHTNESS/ENTER**.

* V případě nastavení poločky každý den se zobrazí údaj „WEEKDAY“ i „WEEKEND“.



- Tlačítkem **VOL/SET** + nebo – vyberte požadovanou dobu a poté se vypne. Chcete-li časová vypnutí deaktivovat, opakováním stiskem tlačítka **SLEEP** nastavte časováč na „OFF“.

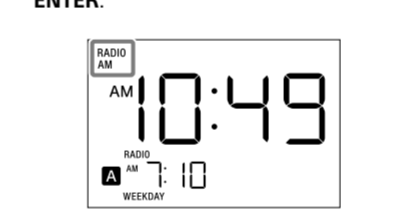


- Tlačítkem **VOL/SET** + nebo – vyberte požadovaný režim buzení („RADIO“, „BUZZ“ nebo „NATURE“) a stiskněte **SNOOZE/BRIGHTNESS/ENTER**.

Při aktivaci režimu „RADIO“
 Pokračujte podle pokynů odstavce „A) Nastavení buzení rádiem“.

Při aktivaci režimu „BUZZ“
 Nastavení je ukončeno. V nastaveném čase se ozve zvukový signál s postupně narůstající hlasitostí. (Na displeji bliká znak „A“ (nebo „B“).)

Při aktivaci režimu „NATURE“
 Pokračujte podle pokynů odstavce „B) Nastavení buzení zvuky přírody“.



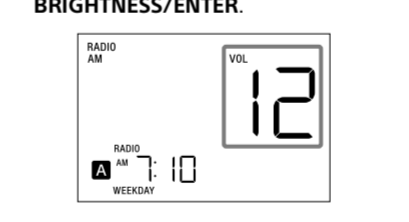
- Tlačítkem **VOL/SET** + nebo – (nebo **NATURE SOUND/PRESET** (1 až 5)) vyberte předvolbu požadované stanice a stiskněte tlačítko **SNOOZE/BRIGHTNESS/ENTER**.

Pokud ještě nebyla žádná stanice uložena Na displeji se bude střídavě zobrazovat číslo předvolby a nápis „Non“. V tomto případě se v nastaveném čase ozve zvukový signál.

- Tlačítkem **VOL/SET** + nebo – nastavte hlasitost a stiskněte tlačítko **SNOOZE/BRIGHTNESS/ENTER**.

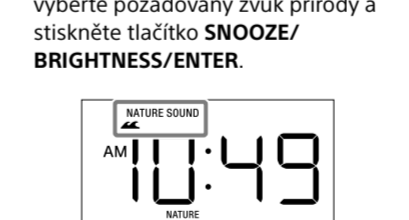
Nastavení je ukončeno. V nastaveném čase se zapne rádio s postupně narůstající hlasitostí. (Na displeji bliká znak „A“ (nebo „B“).)

- B) Nastavení buzení se zvuky přírody**
- Tlačítkem **VOL/SET** + nebo – (nebo **NATURE SOUND/PRESET** (1 až 5)) vyberte požadovaný zvuk přírody a stiskněte tlačítko **SNOOZE/BRIGHTNESS/ENTER**.



Nastavení je ukončeno. V nastaveném čase se ozve zvuk přírody s postupně narůstající hlasitostí. (Na displeji bliká znak „A“ (nebo „B“).)

- Tlačítkem **VOL/SET** + nebo – nastavte hlasitost a stiskněte tlačítko **SNOOZE/BRIGHTNESS/ENTER**.



Nastavení je ukončeno. V nastaveném čase se ozve zvuk přírody s postupně narůstající hlasitostí. (Na displeji bliká znak „A“ (nebo „B“).)

Zastavení buzení

Chcete-li buzení vypnout, stiskněte tlačítko **ALARM RESET/OFF**. Budík se opět ozve ve stejnou dobu příští všední den nebo příští víkend.

Zdřímnutí ještě na pár minut

Stiskněte tlačítko **SNOOZE/BRIGHTNESS/ENTER**.

Zvuk se vypne, ale po 10 minutách se ozve automaticky znovu. Po každém stisknutí tlačítka **SNOOZE/BRIGHTNESS/ENTER** se doba zdřímnutí prodlouží takto:

10 → 20 → 30 → 40 → 50 → 60

Na displeji se na několik sekund zobrazí doba zdřímnutí a poté se obnoví zobrazení aktuálního času. (Na displeji bliká znak „A“ (nebo „B“).)

Deaktivace buzení

Stiskněte tlačítko **SET ALARM/ALARM A** (nebo **B**). Znak „A“ (nebo „B“) na displeji zmizí.

Změna nastavení buzení

Buzení nastavte znovu.

Tipy

- Po dokončení nastavení buzení se zobrazí nastavení času buzení.
- Pomád během nastavování buzení stisknete a přidržeťte tlačítko **SNOOZE/BRIGHTNESS/ENTER** nejméně 2 sekundy, nastavení buzení se dokončí ihned.

Poznámky

- Pokud se během prvního signálu buzení ozve druhé (nebo je zapnuta funkce dřímání), druhé buzení bude mít přednost.
- Pokud je pro **ALARM A** a **ALARM B**, nastaven stejný čas buzení, **ALARM A** má přednost.
- Pokud během signálu buzení neproběhne žádná operace, buzení se asi po 60 minutách zastaví.
- Při automatickém nastavení letního času se použijí tyto zvuky:
 - Pokud je nastaven čas buzení, který se při zavedení letního času přeskočí, signál buzení zazní v okamžiku zavedení letního času.
 - Pokud je nastaven čas buzení, který je při ukončení platnosti letního času zdvojen, signál buzení zazní dvakrát.

Poznámky k buzení v případě výpadku napájení

Při výpadku napájení bude funkce buzení pracovat, dokud se baterie zcela nevybitje. Určité funkce však mohou být následujícím způsobem ovlivněny:

- Displej zhasne.
- Pokud bude zvuk buzení nastaven na „RADIO“ nebo „NATURE“, ozve se zvukový signál.
- Pokud dojde v průběhu buzení k výpadku napájení, ozve se zvukový signál.
- Pokud nedojde ke stisku tlačítka **ALARM RESET/OFF**, signál buzení bude znít po dobu asi 5 minut.
- Pokud se na displeji objeví ikona „cc“, zvukový signál ve vř případě výpadku napájení neozve. Pokud se na displeji objeví ikona „cc“, vyměňte baterii.
- Funke buzení nebude pracovat.
- V případě přerušení napájení se signál buzení ozve v nastaveném čase pouze jednou.

Nastavení časového vypnutí

Pokud při poslechu rádia nebo zvuku přírody usnete a použijete funkci časové vypnutí, po uplynutí přednastaveného časového intervalu se rádio nebo zvuk přírody automaticky vypne

Obsah je uzamčen

Dokončete, prosím, proces objednávky.

Následně budete mít přístup k celému dokumentu.



Proč je dokument uzamčen? Nahněvat Vás rozhodně nechceme. Jsou k tomu dva hlavní důvody:

- 1) Vytvořit a udržovat obsáhlou databázi návodů stojí nejen spoustu úsilí a času, ale i finanční prostředky. Dělali byste to Vy zadarmo? Ne*. Zakoupením této služby obdržíte úplný návod a podpoříte provoz a rozvoj našich stránek. Třeba se Vám to bude ještě někdy hodit.

**) Možná zpočátku ano. Ale vězte, že dotovat to dlouhodobě nelze. A rozhodně na tom nezbohatneme.*

- 2) Pak jsou tady „roboti“, kteří se přiživují na naší práci a „vysávají“ výsledky našeho úsilí pro svůj prospěch. Tímto krokem se jim to snažíme překazit.

A pokud nemáte zájem, respektujeme to. Urgujte svého prodejce. A když neuspějete, rádi Vás uvidíme!