

Quick Start Guide
Snabbstartguide
Kort startvejledning
Hurtigveiledning
Aloitusopas
Instrukcja obsługi
Trumpasis gidas
Īsā pamācība
Lühijuhend
Οδηγός γρήγορης έναρξης
Stručný návod k obsluze
Stručná úvodná príručka
Schnellstartanleitung
Priročnik za hiter začetek
Gyorsútmutató
Vodič za brzi početak
Ghid de pornire rapidă
Кратко ръководство
Kratko uputstvo
Короткий посібник
Kablosuz Kulaklık Hızlı Başlangıç Kılavuzu
クイックスタートガイド
Guide de démarrage rapide

Quick Start Guide

App download and installation

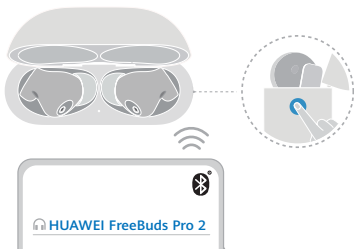
Scan the QR code to download and install the **HUAWEI AI Life** app, to try more features and customize your earphone settings.



Pairing and connection

1. Open the charging case and press and hold the Function button for 2s until the indicator flashes white. The earphones will then enter Pairing mode.
2. Enable Bluetooth on the device that is to pair with the earphones. Search for and connect with the earphones.

The earphones will automatically enter Pairing mode when you open the case for the first time.

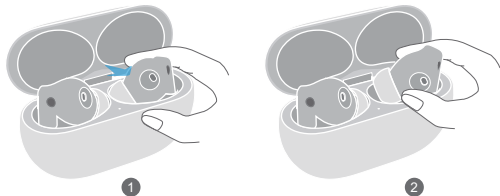


Restoring to factory settings

Open the charging case. Press and hold the Function button for 10s until the indicator flashes red. The earphones will then enter Pairing mode again.

Take out your earphones

Place your index finger on the back of one earphone, gently push the earphone forwards, and then pinch and lift it out of the case.

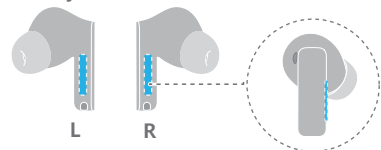


Changing ear tips

Choose the size that provides the desired noise canceling effects and comfort when worn.

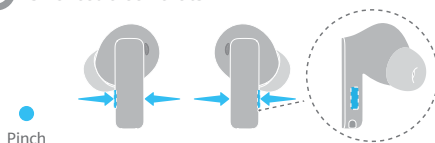


Volume adjustment



Swipe		Swipe up to turn up the volume
		Swipe down to turn down the volume

Shortcut controls



● X1	Play/Pause	Answer/End a call
● X2	Next track	Reject a call
● X3	Previous track	

Noise canceling

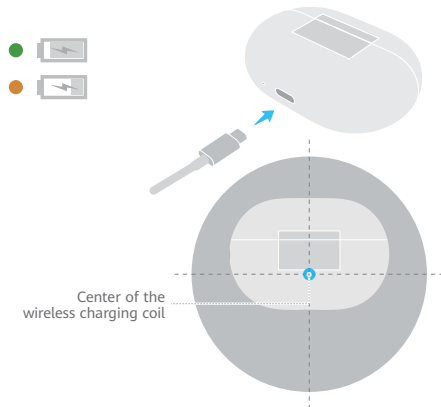
Press and hold the earphone handle to switch among noise canceling modes.



You can also set the function of the press-and-hold shortcut in the **HUAWEI AI Life** app to wake up the voice assistant.

Charging the case

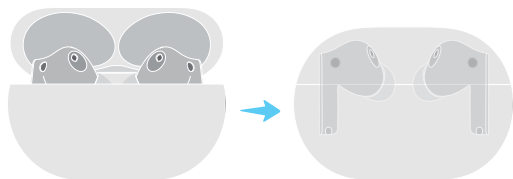
Connect the case to a power source via a USB-C cable, or place it on a compatible wireless charger with its nameplate facing up.



To charge the charging case, align the center of the wireless charging coil with the center of the wireless charger, and adjust the position slightly until the indicator turns on.

Charging the earphones

Place the earphones in the case, and then close the case. The earphones will automatically start charging.



Snabbstartguide

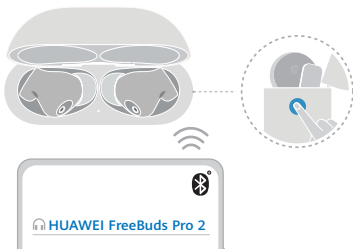
⬇ Nedladdning och installation av app

Skanna QR-koden för att ladda ned och installera appen **HUAWEI AI Life** för att prova fler funktioner och anpassa dina hörlursinställningar.



🔗 Parkoppling och anslutning

- 1 Öppna laddningsfodralet och håll funktionsknappen nedtryckt i 2 sekunder tills indikatorn blinkar vitt. Hörlurarna går sedan till parkopplingsläge.
- 2 Aktivera Bluetooth på enheten som ska parkopplas med hörlurarna. Sök efter och anslut med hörlurarna.
- 3 Hörlurarna går automatiskt till parkopplingsläget när du öppnar fodralet för första gången.

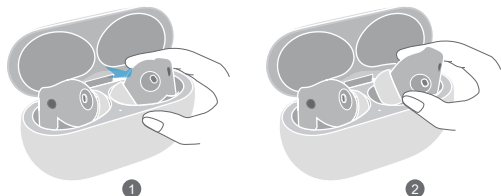


🔍 Återställa till fabriksinställningar

Öppna laddningsfodralet. Tryck på och håll ned funktionsknappen i 10 sekunder tills indikatorn blinkar röd. Hörlurarna går nu till parkopplingsläget igen.

👉 Ta fram hörlurarna

Placera pekfingeret på baksidan av den ena hörluren, tryck försiktigt hörlurarna framåt och nyp och lyft ut den ur fodralet.

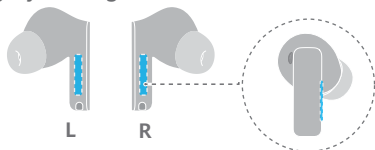


🔄 Byte av öronspetsar

Välj den storlek som ger önskade brusreducerande effekter och komfort när du använder dem.

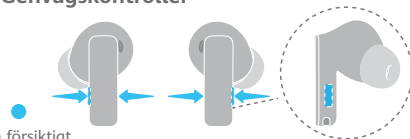


🔊 Volymjustering



Svep	↑	Svep uppåt för att höja volymen
	↓	Svep nedåt för att sänka volymen

🎯 Genvägskontroller



Kläm försiktigt

	🎵	☎
● X1	Spela/pausa	Svara/avsluta ett samtal
● X2	Nästa låt	Avvisa ett samtal
● X3	Föregående låt	

🔊 Brusreducering

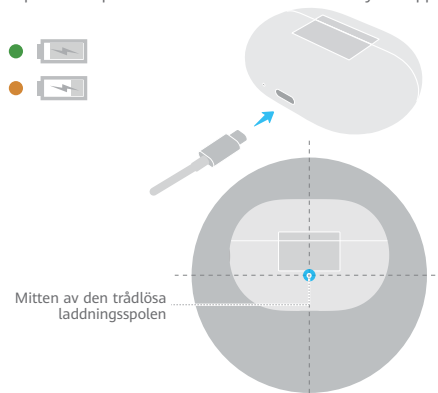
Tryck på och håll ned hörlurshandtaget för att växla mellan brusreducerande lägen.



🔍 Du kan också ställa in funktionen för genvägen tryck på och håll ned i **HUAWEI AI Life**-appen för att väcka röstassistenten.

⚡ Ladda fodralet

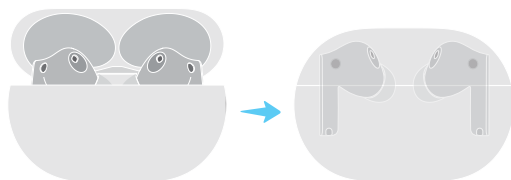
Anslut fodralet till en strömkälla via en USB C-kabel eller placera den på en kompatibel trådlös laddare med namnskylden uppåt.



🔍 För att ladda laddningsfodralet, rikta in mitten av den trådlösa laddningsspolen med mitten av den trådlösa laddaren och justera läget något tills indikatorn tänds.

🔋 Ladda hörlurarna

Placera hörlurarna i fodralet och stäng sedan fodralet. Hörlurarna börjar laddas automatiskt.



Obsah je uzamčen

Dokončete, prosím, proces objednávky.

Následně budete mít přístup k celému dokumentu.



Proč je dokument uzamčen? Nahněvat Vás rozhodně nechceme. Jsou k tomu dva hlavní důvody:

- 1) Vytvořit a udržovat obsáhlou databázi návodů stojí nejen spoustu úsilí a času, ale i finanční prostředky. Dělali byste to Vy zadarmo? Ne*. Zakoupením této služby obdržíte úplný návod a podpoříte provoz a rozvoj našich stránek. Třeba se Vám to bude ještě někdy hodit.

**) Možná zpočátku ano. Ale vězte, že dotovat to dlouhodobě nelze. A rozhodně na tom nezbohatneme.*

- 2) Pak jsou tady „roboti“, kteří se přiživují na naší práci a „vysávají“ výsledky našeho úsilí pro svůj prospěch. Tímto krokem se jim to snažíme překazit.

A pokud nemáte zájem, respektujeme to. Urgujte svého prodejce. A když neuspějete, rádi Vás uvidíme!