

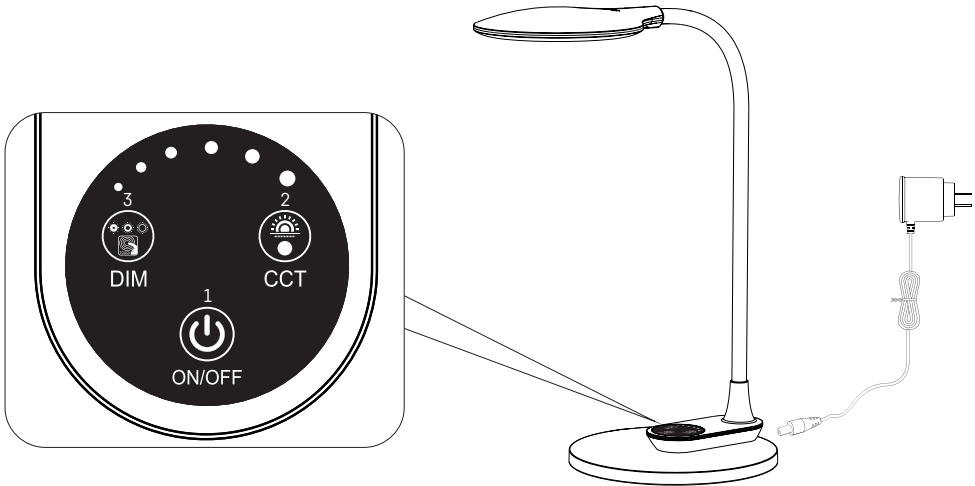
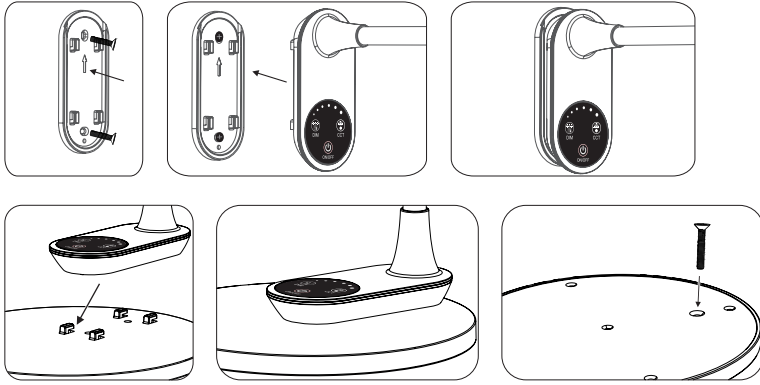
# Z7616B

# Z7616W

GB	LED Desk Lamp RUBY
CZ	LED stolní lampa RUBY
SK	LED stolná lampa RUBY
PL	Lampa biurkowa LED RUBY
HU	LED RUBY asztali lámpa
SI	LED namizna svetilka RUBY
RS HR BA ME	LED stolna lampa RUBY
DE	LED Tischlampe RUBY
UA	Світлодіодний настільний світильний RUBY
RO MD	LED lampă de masă RUBY
LT	LED stalinė lempa RUBY
LV	LED galda lampa RUBY
EE	LED laualamp RUBY
BG	LED настолна лампа RUBY



[www.emos.eu](http://www.emos.eu)




## GB | LED Desk Lamp RUBY

Color – black / white  
 Type: Z7616B / Z7616W

### Technical information:

Performance: 7 W  
 IP code: IP20  
 Supply voltage: 100–240 V AC / 12 V DC  
 Luminous flux: 500 lm  
 Chromaticity temperature: 3000 K – 4000 K – 6000 K  
 Length of lead cable: 130 cm  
 1) ON/OFF  
 2) CCT – Light colour change  
 3) Dimming

 Do not dispose with domestic waste. Use special collection points for sorted waste. Contact local authorities for information about collection points. If the electronic devices would be disposed on landfills, dangerous substances may reach groundwater and subsequently food chain, where it could affect human health.

### Other information:

The equipment is designed for indoor use.  
 Do not connect another lamp.  
 In case of a defect, do not repair the lamp on your own!  
 Do not use unless fully unpacked.  
 Before any handling disconnect from electrical mains.  
 Light sources are not replaceable.  
 Do not interfere with electrical connections.

EMOS spol. s r. o. declares that the Z7616B / Z7616W is in compliance with the essential requirements and other relevant provisions of Directive. The device can be freely operated in the EU. The Declaration of Conformity can be found at <http://www.emos.eu/download>.

## CZ | LED stolní lampa RUBY

Barva – černá / bílá  
Typ: Z7616B / Z7616W

### Technické informace:

Výkon: 7 W  
Krytí: IP20  
Napájecí napětí: 100–240 V AC / 12 V DC  
Počet LED: 24 LED  
Světelný tok: 500 lm  
Teplota chromatičnosti: 3000 K – 4000 K – 6000 K  
Délka přívodního kabelu: 130 cm  
1) ON/OFF – vypnuto/zapnuto  
2) CCT – změna barvy světla  
3) stmívání



Nevyhazujte elektrické spotřebiče jako netříděný komunální odpad, použijte sběrná místa tříděného odpadu. Pro aktuální informace o sběrných místech kontaktujte místní úřady. Pokud jsou elektrické spotřebiče uloženy na skládkách odpadků, nebezpečné látky mohou prosakovat do podzemní vody a dostat se do potravního řetězce a poškodovat vaše zdraví.

EMOS spol. s r. o. prohlašuje, že Z7616B / Z7616W je ve shodě se základními požadavky a dalšími příslušnými ustanoveními směrnice. Zařízení lze volně provozovat v EU. Prohlášení o shodě lze najít na webových stránkách <http://www.emos.eu/download>.

## SK | LED stolná lampa RUBY

Farba – čierna / biela  
Typ: Z7616B / Z7616W

### Technické informácie:

Výkon: 7 W  
Krytie: IP20  
Napájacie napätie: 100–240 V AC / 12 V DC  
Svetelný tok: 500 lm  
Teplota chromatičnosti: 3000 K – 4000 K – 6000 K  
Dĺžka prívodného kábla: 130 cm  
1) ON/OFF – zapnutie/vypnutie  
2) CCT – zmena farby svetla  
3) stmievanie



Nevyhádzajte elektrické spotrebiče ako netriedený komunálny odpad, použite zberné miesta triedeného odpadu. Pre aktuálne informácie o zberných miestach kontaktujte miestne úrady. Pokiaľ sú elektrické spotrebiče uložené na skládkach odpadkov, nebezpečné látky môžu presakovať do podzemnej vody a dostať sa do potravinového reťazca a poškodzovať vaše zdravie.

EMOS spol. s r. o. prehlasuje, že Z7616B / Z7616W je v zhode so základnými požiadavkami a ďalšími príslušnými ustanoveniami smernice. Zariadenie je možné voľne prevádzkovať v EÚ. Prehlásenie o zhode možno nájsť na webových stránkach <http://www.emos.eu/download>.

## PL | Lampa biurkowa LED RUBY

Kolor – czarny / biały  
Typ: Z7616B / Z7616W

### Specyfikacja

Moc: 7 W  
Stopień ochrony: IP20  
Napięcie zasilania: 100–240 V AC / 12 V DC  
Strumień świetlny: 500 lm  
Temperatura barwowa: 3000 K – 4000 K – 6000 K  
Długość przewodu zasilającego: 130 cm  
1) ON/OFF – włącz/wyłącz  
2) CCT – zmiana barwy światła  
3) ściemnianie

### Další informace:

Zařízení je určeno pro vnitřní použití.  
Nenapojujte na další svítidlo.  
V případě poruchy lampičku neopravujte!  
Nepoužívejte v nerozbaleném stavu.  
Při manipulaci odpojte z elektrické sítě.  
Světelné zdroje nejsou vyměnitelné.  
Nezasahujte do zapojení.

### Ďalšie informácie:

Zariadenie je určené pre vnútorné použitie.  
Nenapájajte na ďalšie svetidlo.  
V prípade poruchy lampičku neopravujte!  
Nepoužívajte v nerozbalenom stave.  
Pri manipulácii odpojte z elektrickej siete.  
Svetelné zdroje nie sú vymeniteľné.  
Nezasahujte do zapojenia.

### Pozostałe informacje:

Urządzenie jest przeznaczone do użytku wewnątrz pomieszczeń.  
Nie podłączaj do innych opraw oświetleniowych.  
W razie awarii lampy nie należy naprawiać!  
Nie włączaj bez rozpakowania.  
Przed manipulacjami wyłączyc z sieci elektrycznej.  
Źródła światła nie są przystosowane do wymiany.  
Nie wolno ingerować do połączeń.

# Obsah je uzamčen

**Dokončete, prosím, proces objednávky.**

**Následně budete mít přístup k celému dokumentu.**



**Proč je dokument uzamčen? Nahněvat Vás rozhodně nechceme. Jsou k tomu dva hlavní důvody:**

- 1) Vytvořit a udržovat obsáhlou databázi návodů stojí nejen spoustu úsilí a času, ale i finanční prostředky. Dělali byste to Vy zadarmo? Ne\*. Zakoupením této služby obdržíte úplný návod a podpoříte provoz a rozvoj našich stránek. Třeba se Vám to bude ještě někdy hodit.

*\*) Možná zpočátku ano. Ale vězte, že dotovat to dlouhodobě nelze. A rozhodně na tom nezbohatneme.*

- 2) Pak jsou tady „roboti“, kteří se přiživují na naší práci a „vysávají“ výsledky našeho úsilí pro svůj prospěch. Tímto krokem se jim to snažíme překazit.

A pokud nemáte zájem, respektujeme to. Urgujte svého prodejce. A když neuspějete, rádi Vás uvidíme!