

# MANUAL EVOLVEO

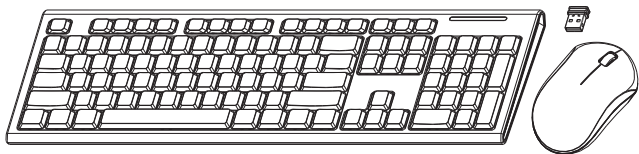
MODEL

**WK-160**

VERSION / DATE

**III. / 16. 01. 2022**

**CZ**



## Instalace baterií

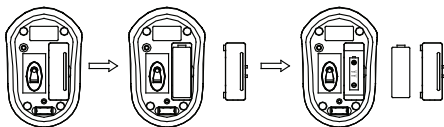
Bezdrátová klávesnice je napájena dvěma alkalickými bateriemi typu AAA, myš jednou alkalickou baterií typu AA.

## Instalace baterie do myši

Krok 1: Otevřete kryt na baterie.

Krok 2: Vložte baterii tak, jak je znázorněno na obrázku.

Krok 3: Nasad'te kryt.

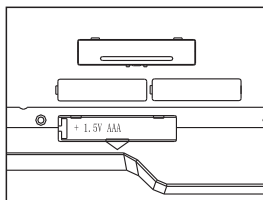


## Instalace baterií do klávesnice

Krok 1: Zatlačte a vytáhněte kryt na spodní straně klávesnice.

Krok 2: Vložte baterie tak, jak je znázorněno na obrázku.

Krok 3: Nasad'te kryt.

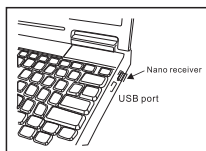


## Připojení přijímače

Přijímač můžete připojit přímo do USB portu počítače či pomocí USB kabelu.



USB port



1. Vložte přijímač do USB portu počítače.

## Multimediální klávesové zkratky

FN+ESC = Přehrávač	FN+F7 = Domů (pro web)
FN+F1 = Play/Pause	FN+F8 = Vyhledat
FN+F2 = Předchozí stopa	FN+F9 = Oblíbené
FN+F3 = Další stopa	FN+F10 = E-mail
FN+F4 = Zvýšení hlasitosti	FN+F11 = Zámek obrazovky
FN+F5 = Snížení hlasitosti	FN+F12 = Můj počítač
FN+F6 = Ztlumení (Win)	

## Pohotovostní režim a probuzení

Myš RF 2,4 GHz je vybavena speciální funkcí, která šetří energii baterií. Pokud s myší nepracujete, automaticky se přepne po 8 sekundách do režimu spánku. Jakmile začnete s myší rolovat nebo se dotknete libovolného tlačítka, myš se navrátí do pracovního režimu. (LED dioda v režimu spánku nesvítí, proto myš nebude reagovat na pohyb.)

## Uložení nano přijímače do myši

1. Je-li třeba, vyjměte nano přijímač z myši, jak vidíte na obrázku ① .
2. Pokud nano přijímač nepotřebujete/nepoužíváte, můžete ho jednoduše uložit do myši, jak vidíte na obrázku ② .



① Vyjměte přijímač



② Uložte přijímač

# Obsah je uzamčen

**Dokončete, prosím, proces objednávky.**

**Následně budete mít přístup k celému dokumentu.**



**Proč je dokument uzamčen? Nahněvat Vás rozhodně nechceme. Jsou k tomu dva hlavní důvody:**

- 1) Vytvořit a udržovat obsáhlou databázi návodů stojí nejen spoustu úsilí a času, ale i finanční prostředky. Dělali byste to Vy zadarmo? Ne\*. Zakoupením této služby obdržíte úplný návod a podpoříte provoz a rozvoj našich stránek. Třeba se Vám to bude ještě někdy hodit.

*\*) Možná zpočátku ano. Ale vězte, že dotovat to dlouhodobě nelze. A rozhodně na tom nezbohatneme.*

- 2) Pak jsou tady „roboti“, kteří se přiživují na naší práci a „vysávají“ výsledky našeho úsilí pro svůj prospěch. Tímto krokem se jim to snažíme překazit.

A pokud nemáte zájem, respektujeme to. Urgujte svého prodejce. A když neuspějete, rádi Vás uvidíme!