



1

A

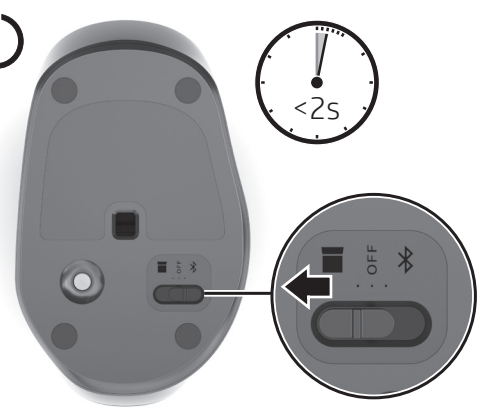


B

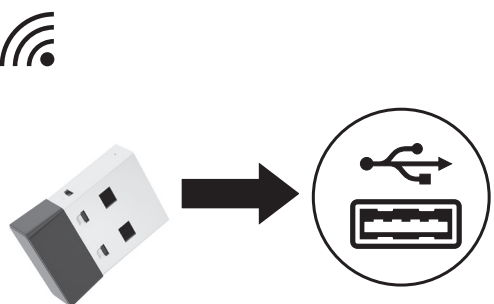


2

A

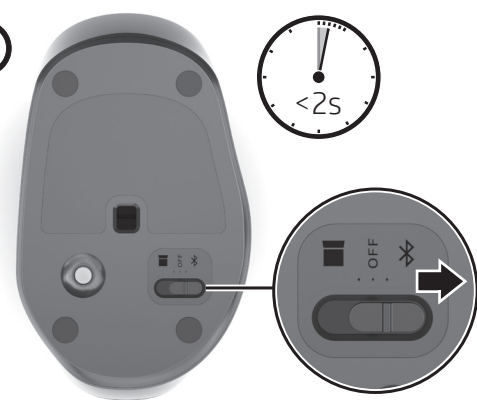


B

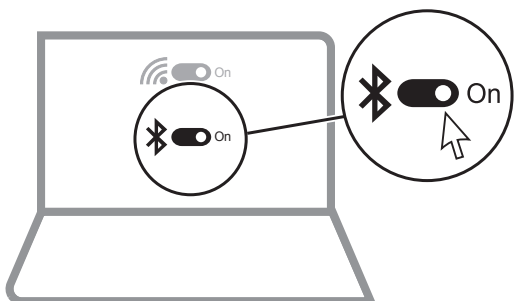


OR

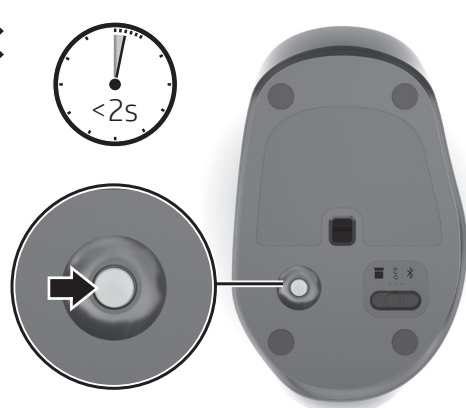
A



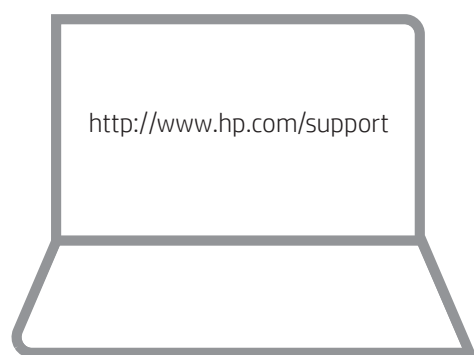
B



C



D



Go to <http://www.hp.com/support> and follow the instructions to find your product. Then select **Software, Drivers and Firmware**. Download and install the latest software. Select **User Guides** to download the *HP Bluetooth Pairing User Guide*.

Kunjungi <http://www.hp.com/support> dan ikuti petunjuk untuk menemukan produk Anda. Lalu pilih **Perangkat Lunak, Driver, dan Firmware**. Unduh dan instal perangkat lunak terbaru. Pilih **User Guides** (Panduan Pengguna) untuk mengunduh *HP Bluetooth Pairing User Guide* (Panduan Pengguna Penyandingan Bluetooth HP).

Visite <http://www.hp.com/support> y siga las instrucciones para encontrar su producto. Luego seleccione **Software y controladores**. Descargue e instale el software más reciente. Seleccione **Guías del usuario** para descargar la *Guía del usuario de emparejamiento Bluetooth HP*.

Allez sur <http://www.hp.com/support>, puis suivez les instructions pour rechercher votre produit. Ensuite, cliquez sur **logiciels, pilotes et micrologiciels**. Téléchargement et installation de la version la plus récente du logiciel. Sélectionnez **Manuels de l'utilisateur** pour télécharger le *Manuel de l'utilisateur de couplage Bluetooth HP*.

Acesse <http://www.hp.com/support> e siga as instruções para localizar seu produto. Em seguida, clique em **Software, Drivers e Firmware**. Baixe e instale o software mais recente. Seleccione **Manuais do usuário** para baixar o *Manual do Usuário de Emparelhamento de Bluetooth HP*.

ไปที่ <http://www.hp.com/support> และปฏิบัติตามคำแนะนำในการค้นหาผลิตภัณฑ์ของคุณ จากนั้นเลือก **ซอฟต์แวร์ไดรเวอร์และเฟิร์มแวร์** ดาวน์โหลดและติดตั้งซอฟต์แวร์ล่าสุด เลือก **คู่มือผู้ใช้** เพื่อดาวน์โหลด *คู่มือผู้ใช้การจับคู่ Bluetooth ของ HP*

HPのサポートWebサイト、<https://support.hp.com/jp-ja/> にアクセスし、説明に沿ってお使いの製品を探します。次に、**ソフトウェア、ドライバーおよびファームウェア**を選択します。最新のソフトウェアをダウンロードし、インストールします。『HP Bluetoothペアリングユーザーガイド』をダウンロードするには、**ユーザーガイド**を選択します。

<http://www.hp.com/support>로 이동하여 지침에 따라 제품을 찾습니다. 그다음 **소프트웨어, 드라이버 및 펌웨어**를 선택합니다. 최신 소프트웨어를 다운로드 및 설치합니다. **사용 설명서**를 선택하여 *HP Bluetooth 연결 사용 설명서*를 다운로드합니다.

转到 <http://www.hp.com/support>，并按照说明查找您的产品。然后选择**软件、驱动程序和固件**。下载并安装最新的软件。选择**用户指南**以下载《HP Bluetooth 配对用户指南》。

請前往 <http://www.hp.com/support> 並依照指示尋找您的產品。然後選取**軟體、驅動程式和韌體**。下載並安裝最新軟體。選取**使用指南**以下載《HP Bluetooth 配對使用指南》。

PRINTER: Replace this box with Printed-In (PI) Statement(s) as per spec.
NOTE: This box is simply a placeholder. PI Statement(s) do not have to fit inside the box but should be placed in this area.



L64862-B21

Obsah je uzamčen

Dokončete, prosím, proces objednávky.

Následně budete mít přístup k celému dokumentu.



Proč je dokument uzamčen? Nahněvat Vás rozhodně nechceme. Jsou k tomu dva hlavní důvody:

- 1) Vytvořit a udržovat obsáhlou databázi návodů stojí nejen spoustu úsilí a času, ale i finanční prostředky. Dělali byste to Vy zadarmo? Ne*. Zakoupením této služby obdržíte úplný návod a podpoříte provoz a rozvoj našich stránek. Třeba se Vám to bude ještě někdy hodit.

**) Možná zpočátku ano. Ale vězte, že dotovat to dlouhodobě nelze. A rozhodně na tom nezbohatneme.*

- 2) Pak jsou tady „roboti“, kteří se přiživují na naší práci a „vysávají“ výsledky našeho úsilí pro svůj prospěch. Tímto krokem se jim to snažíme překazit.

A pokud nemáte zájem, respektujeme to. Urgujte svého prodejce. A když neuspějete, rádi Vás uvidíme!