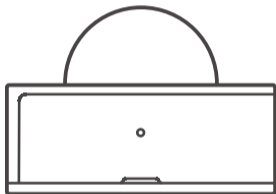


SONOFF



SNZB-03

Návod k obsluze V 1.0



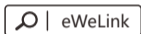
Snímač pohybu

Zařízení lze připojit k mostu SONOFF ZigBee a komunikovat s dalšími zařízeními.

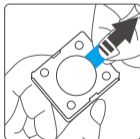
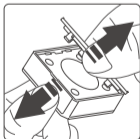
ⓘ Zařízení může pracovat s jinými zařízeními brány podporujícími bezdrátové protokoly ZigBee 3.0.

Návod k obsluze

1. Stáhněte si aplikaci

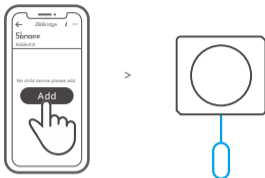


2. Vytáhněte izolační fólii baterie



3. Přidání dalších zařízení

ⓘ Připojení můstku před přidáním dalšího zařízení



Spusťte aplikaci eWeLink, vyberte most, který chcete připojit, a stisknutím tlačítka "Add" přidejte další zařízení. Poté podržte tlačítko "RST" po dobu 5 sekund, dokud kontrolka LED třikrát neblikne. To znamená, že zařízení vstoupilo do režimu párování.

ⓘ Pokud se přidání nepodaří, přesuňte zařízení blíže k můstku.

Parametry

Model	SNZB-03
Model baterie	CR2450(3V)
Bezdrátové připojení	ZigBee (IEEE 802.15.4)
Provozní teplota	-10°C~40°C
Pracovní vlhkost	10-90%RH (nekondenzující)
Materiál	PC
Rozměry	40x35x28mm

Obsah je uzamčen

Dokončete, prosím, proces objednávky.

Následně budete mít přístup k celému dokumentu.



Proč je dokument uzamčen? Nahněvat Vás rozhodně nechceme. Jsou k tomu dva hlavní důvody:

- 1) Vytvořit a udržovat obsáhlou databázi návodů stojí nejen spoustu úsilí a času, ale i finanční prostředky. Dělali byste to Vy zadarmo? Ne*. Zakoupením této služby obdržíte úplný návod a podpoříte provoz a rozvoj našich stránek. Třeba se Vám to bude ještě někdy hodit.

**) Možná zpočátku ano. Ale vězte, že dotovat to dlouhodobě nelze. A rozhodně na tom nezbohatneme.*

- 2) Pak jsou tady „roboti“, kteří se přiživují na naší práci a „vysávají“ výsledky našeho úsilí pro svůj prospěch. Tímto krokem se jim to snažíme překazit.

A pokud nemáte zájem, respektujeme to. Urgujte svého prodejce. A když neuspějete, rádi Vás uvidíme!