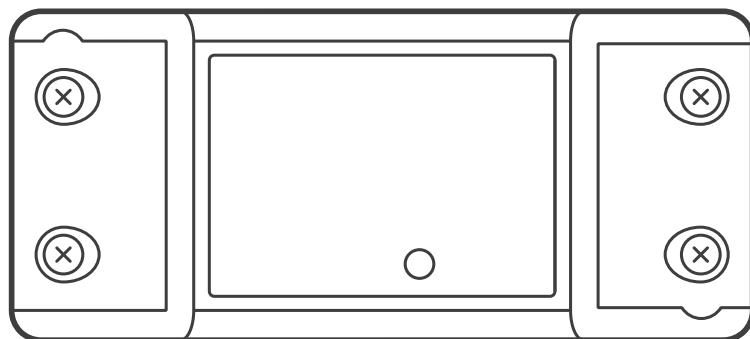




DIY BASIC

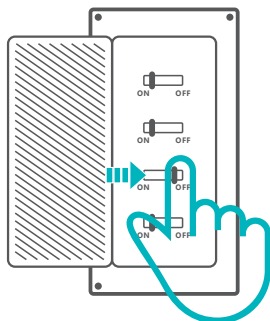
Návod k použití V1.2



Intelligentní přepínač WiFi Basic R2 / WiFi+ RF 433 Sonoff RF R2

Návod k obsluze

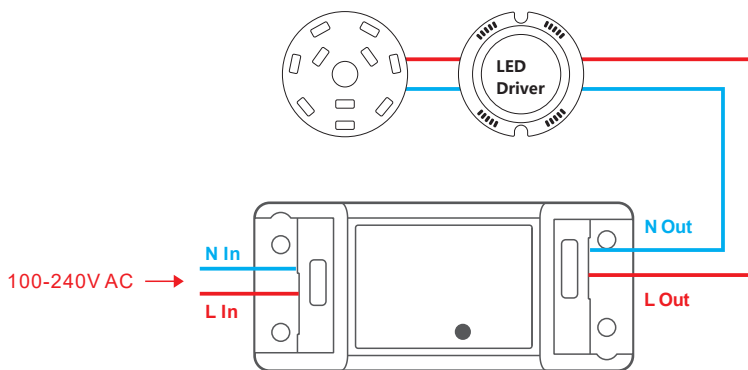
1. Vypněte napájení.



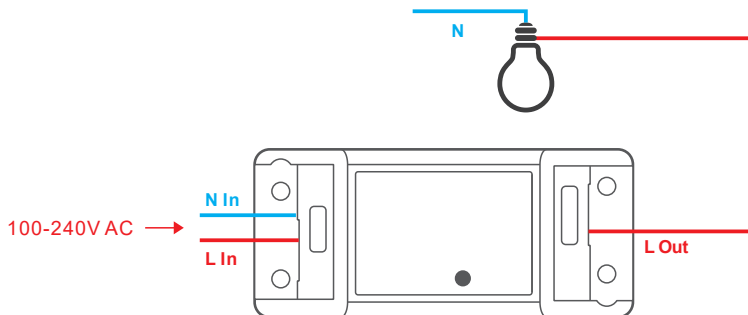
⚠ Abyste předešli úrazu elektrickým proudem, požádejte o pomoc při instalaci a opravách svého prodejce nebo kvalifikovaného odborníka! Během používání se vypínače nedotýkejte.

2. Pokyny k zapojení

Pokyny pro zapojení stropního svítidla:



Pokyny k zapojení pro jeden vodič pod napětím:



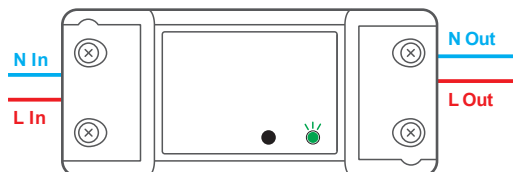
⚠ Zkontrolujte správné zapojení nulového a živého vodiče.

3. Stáhněte si aplikaci.



Android™ & iOS

4. Zapněte napájení.



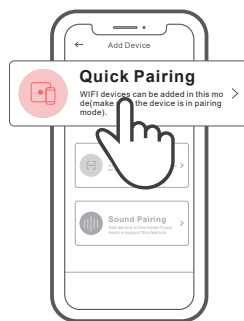
Po zapnutí se zařízení při prvním použití přepne do režimu rychlého párování. Indikátor LED Wi-Fi se mění v cyklu dvou krátkých a jednoho dlouhého bliknutí.

ⓘ Pokud zařízení není spárováno, ukončí režim rychlého párování do 3 minut. Pokud chcete do tohoto režimu vstoupit, stiskněte a podržte ruční tlačítko po dobu přibližně 5 s, dokud se indikátor LED Wi-Fi nezmění v cyklu dvou krátkých a jednoho dlouhého bliknutí.

5. Přidejte zařízení.



>



Klepněte na "+" a vyberte "Quick Pairing" a poté postupujte podle pokynů na obrazovce.

Obsah je uzamčen

Dokončete, prosím, proces objednávky.

Následně budete mít přístup k celému dokumentu.



Proč je dokument uzamčen? Nahněvat Vás rozhodně nechceme. Jsou k tomu dva hlavní důvody:

- 1) Vytvořit a udržovat obsáhlou databázi návodů stojí nejen spoustu úsilí a času, ale i finanční prostředky. Dělali byste to Vy zadarmo? Ne*. Zakoupením této služby obdržíte úplný návod a podpoříte provoz a rozvoj našich stránek. Třeba se Vám to bude ještě někdy hodit.

**) Možná zpočátku ano. Ale vězte, že dotovat to dlouhodobě nelze. A rozhodně na tom nezbohatneme.*

- 2) Pak jsou tady „roboti“, kteří se přiživují na naší práci a „vysávají“ výsledky našeho úsilí pro svůj prospěch. Tímto krokem se jim to snažíme překazit.

A pokud nemáte zájem, respektujeme to. Urgujte svého prodejce. A když neuspějete, rádi Vás uvidíme!