

SONOFF



SNZB-02

Návod k použití V 1.0



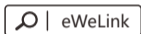
Snímač teploty a vlhkosti

Zařízení lze inteligentně ovládat pomocí SONOFF ZigBee Bridge a připojit k dalším zařízením.

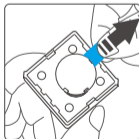
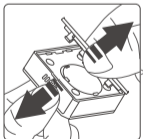
ⓘ Zařízení může spolupracovat s dalšími zařízeními brány s protokolem ZigBee 3.0.

Návod k obsluze

1. Stáhněte si aplikaci

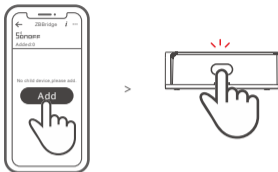


2. Vyměňte baterii a izolační fólii



3. Přidání dalších zařízení

ⓘ Připojení můstku před přidáním dalšího zařízení



Přejděte do aplikace eWeLink, vyberte most, ke kterému se chcete připojit, a stisknutím tlačítka "Add" přidejte další zařízení. Poté podržte tlačítko reset na zařízení po dobu 5 s, dokud se třikrát nerozsvítí kontrolka LED, což znamená, že zařízení vstoupilo do režimu párování. Počkejte na dokončení párování.

ⓘ Pokud se při připojování vyskytnou problémy, přiblížte další zařízení k můstku a zkuste to znovu.

Parametry

Model	SNZB-02
Typ baterie	CR2450(3V)
Bezdrátové připojení	ZigBee (IEEE 802.15.4)
Provozní teplota	-10°C~40°C
Pracovní vlhkost	10-90%RH (nekondenzující)
Materiál	PC
Rozměry	43x43x14mm

Obsah je uzamčen

Dokončete, prosím, proces objednávky.

Následně budete mít přístup k celému dokumentu.



Proč je dokument uzamčen? Nahněvat Vás rozhodně nechceme. Jsou k tomu dva hlavní důvody:

- 1) Vytvořit a udržovat obsáhlou databázi návodů stojí nejen spoustu úsilí a času, ale i finanční prostředky. Dělali byste to Vy zadarmo? Ne*. Zakoupením této služby obdržíte úplný návod a podpoříte provoz a rozvoj našich stránek. Třeba se Vám to bude ještě někdy hodit.

**) Možná zpočátku ano. Ale vězte, že dotovat to dlouhodobě nelze. A rozhodně na tom nezbohatneme.*

- 2) Pak jsou tady „roboti“, kteří se přiživují na naší práci a „vysávají“ výsledky našeho úsilí pro svůj prospěch. Tímto krokem se jim to snažíme překazit.

A pokud nemáte zájem, respektujeme to. Urgujte svého prodejce. A když neuspějete, rádi Vás uvidíme!