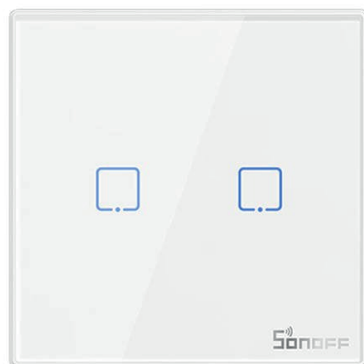


**SONOFF**

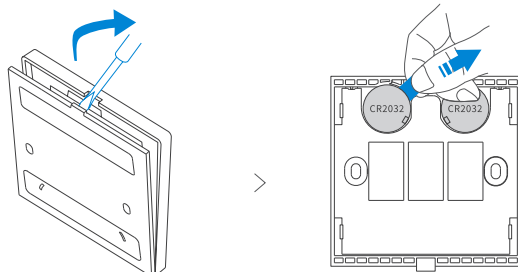
**TX T2EU-RF**

Sonoff 433MHz bezdrátový spínač světla  
T2EU2C-RF (2-kanálový)

Návod k obsluze



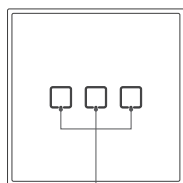
## Odstraňte izolační fólii baterie



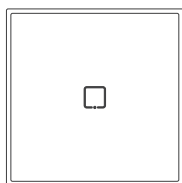
⚠ Zařízení je k dispozici s baterií i bez ní.

## Představení produktu

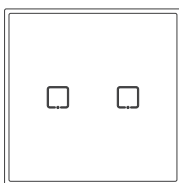
Toto zařízení se používá ve spojení s chytrými nástěnnými vypínači SONOFF TX Wi-Fi (433 MHz) a funguje také s dalšími chytrými zařízeními 433 MHz.



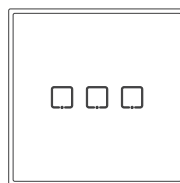
Dotykový spínač/  
tlačítko párování RF



1C



2C



3C

⚠ Zařízení podporuje párování vždy pouze jednoho tlačítka. Informace o RF párování a způsobu mazání naleznete v uživatelské příručce.

# Specifikace produktu

Model: T2EU1C-RF/T2EU2C-RF/T2EU3C-RF/T3EU1C-RF/T3EU2C-RF/T3EU3C-RF

Napájení: 6V (3V baterie x 2)

Model baterie: R2032

Rádiová frekvence: 433,92 MHz

Materiály: PC + panel z tvrzeného skla

Rozměry: 86x86x9mm

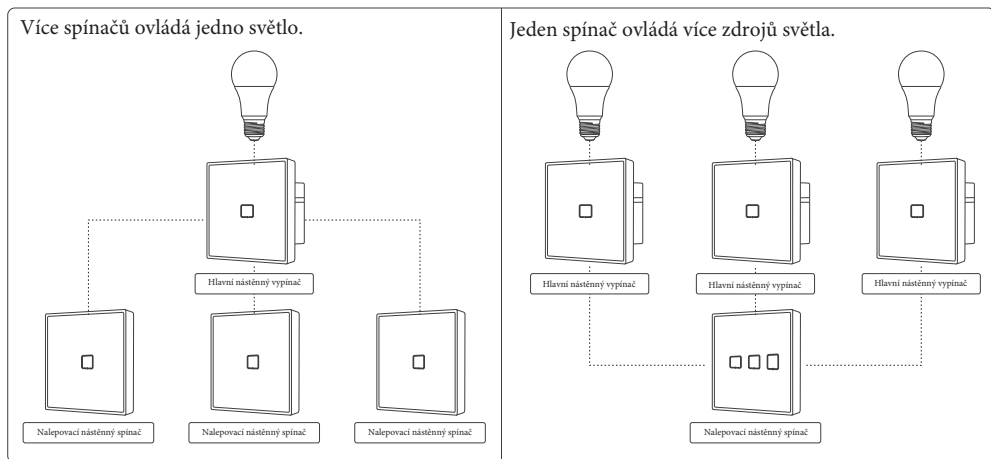
⚠ Modely T3EU1C-RF/T3EU2C-RF/T3EU3C-RF v černé barvě zatím nejsou k dispozici.

## Podporovaná zařízení SONOFF

- RFR2
- BASICRFR3
- SlampherR2
- 4CHPROR3

Řada chytrých nástěnných vypínačů Wi-Fi TX EU/UK/US (s frekvencí 433 MHz)

## Kontrolní metody



# Obsah je uzamčen

**Dokončete, prosím, proces objednávky.**

**Následně budete mít přístup k celému dokumentu.**



**Proč je dokument uzamčen? Nahněvat Vás rozhodně nechceme. Jsou k tomu dva hlavní důvody:**

- 1) Vytvořit a udržovat obsáhlou databázi návodů stojí nejen spoustu úsilí a času, ale i finanční prostředky. Dělali byste to Vy zadarmo? Ne\*. Zakoupením této služby obdržíte úplný návod a podpoříte provoz a rozvoj našich stránek. Třeba se Vám to bude ještě někdy hodit.

*\*) Možná zpočátku ano. Ale vězte, že dotovat to dlouhodobě nelze. A rozhodně na tom nezbohatneme.*

- 2) Pak jsou tady „roboti“, kteří se přiživují na naší práci a „vysávají“ výsledky našeho úsilí pro svůj prospěch. Tímto krokem se jim to snažíme překazit.

A pokud nemáte zájem, respektujeme to. Urgujte svého prodejce. A když neuspějete, rádi Vás uvidíme!