

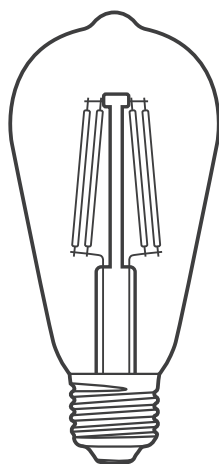
SONOFF

LBS B02-F



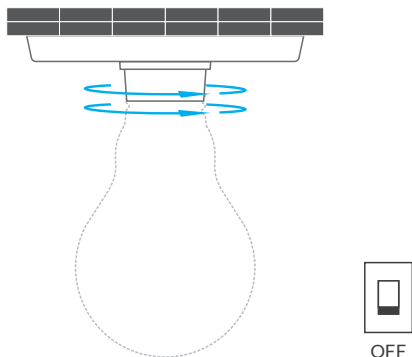
Smart LED žárovka Sonoff B02-F-ST64 filament

Návod k obsluze



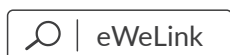
Návod k obsluze

1. Nainstalujte zařízení.



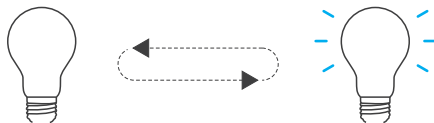
- ⚠ Abyste předešli úrazu elektrickým proudem, před instalací jednotky vypněte napájení.
- ⚠ Příklad pracuje pouze při napětí 220-240 V AC.

2. Nainstalujte aplikaci.



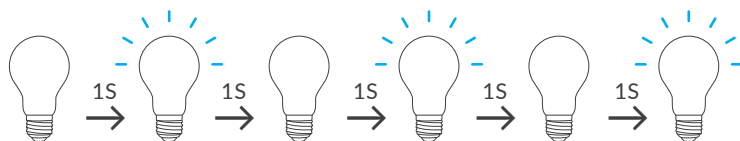
Android™ & iOS

3. Zahrnuje.

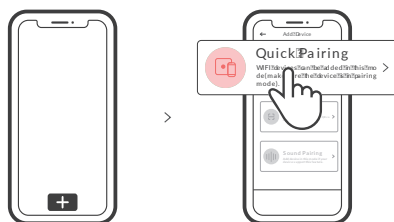


Při prvním použití přejde přístroj po zapnutí napájení do režimu rychlého párování. Přístroj přejde do režimu "dýchání".

⚠ Pokud nedojde ke spárování do 3 minut, zařízení ukončí režim rychlého párování. Pokud chcete do tohoto režimu přejít, stiskněte třikrát ruční spínač v intervalu 1 s (vypnuto-vypnuto-vypnuto-vypnuto-vypnuto). Režim "dýchání" znamená, že žárovka přejde do režimu rychlého párování.



4. Přidejte zařízení.



Klepněte na "+" a vyberte "Quick Pairing" a poté postupujte podle pokynů zobrazených v aplikaci.

Obsah je uzamčen

Dokončete, prosím, proces objednávky.

Následně budete mít přístup k celému dokumentu.



Proč je dokument uzamčen? Nahněvat Vás rozhodně nechceme. Jsou k tomu dva hlavní důvody:

- 1) Vytvořit a udržovat obsáhlou databázi návodů stojí nejen spoustu úsilí a času, ale i finanční prostředky. Dělali byste to Vy zadarmo? Ne*. Zakoupením této služby obdržíte úplný návod a podpoříte provoz a rozvoj našich stránek. Třeba se Vám to bude ještě někdy hodit.

**) Možná zpočátku ano. Ale vězte, že dotovat to dlouhodobě nelze. A rozhodně na tom nezbohatneme.*

- 2) Pak jsou tady „roboti“, kteří se přiživují na naší práci a „vysávají“ výsledky našeho úsilí pro svůj prospěch. Tímto krokem se jim to snažíme překazit.

A pokud nemáte zájem, respektujeme to. Urgujte svého prodejce. A když neuspějete, rádi Vás uvidíme!