

KRUPS

EA80 EA81



www.krups.com

FR

DE

EN

NL

IT

ES

PT

EL

SV

DA

NO

FI

RU

UK

PL

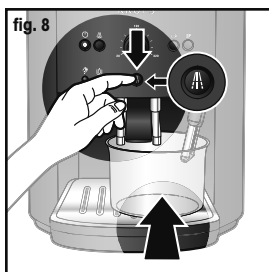
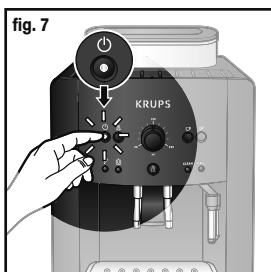
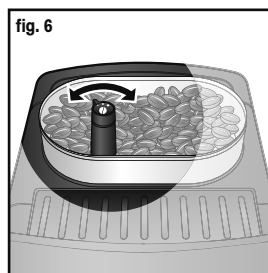
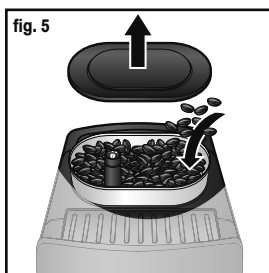
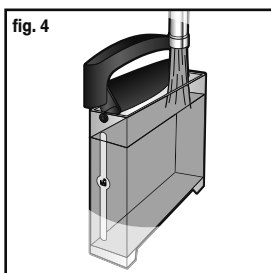
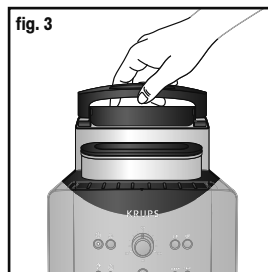
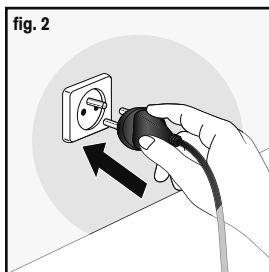
CS

SK

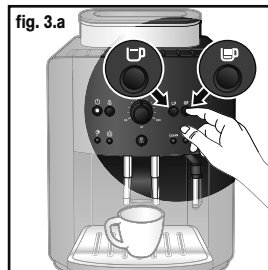
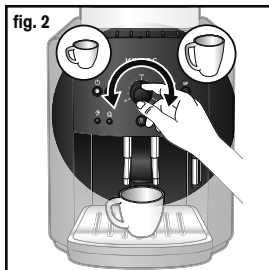
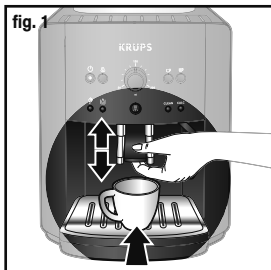
HU



FIRST USE - INBETRIEBNAHME - PREMIÈRE UTILISATION - VOÓR GEBRUIK - AVVIAMENTORUIK - PUESTA EN MARCHA
 COLOCAÇÃO EM FUNCIONAMENTO - ΕΝΑΡΞΗ ΛΕΙΤΟΥΡΓΙΑΣ - ANVÄNDNINGEN - IBRUGTAGNING - IGANGSETTING
 ΚΑΥΤΤΟΘΝΟΤΤΟ - ПЕРЕД ПЕРВЫМ ИСПОЛЬЗОВАНИЕМ - ПЕРЕД ПЕРШИМ ВИКОРИСТАННЯМ - URUCHOMIENIE
 UVEDENÍ DO PROVOZU - UVEDENIE DO PREVÁDZKY - ÜZEMBE HELYEZÉS



COFFEE PREPARATION - ZUBEREITUNG EINES KAFFEE - PRÉPARATION CAFÉ - BEREIDING VAN EEN KOPJE KOFFIE
 PREPARAZIONE DI UN CAFFÈ - PREPARACIÓN DE UN CAFÉ - PREPARAÇÃO DE UM CAFÉ - ΠΑΡΑΣΚΕΥΗ ΚΑΦΕ
 GÖR EN KAFFE - BRYGNING AF EN KAFFE - TILBEREDE EN KAFFE - KAHVIN VALMISTUS - ПРИГОТОВЛЕНИЕ КОФЕ
 ПРИГОТУВАННЯ КАВИ - PRZYGOTOWANIE KAWY - PŘÍPRAVA KÁVY - PŘÍPRAVA KÁVY - KÁVÉ KÉSZÍTÉS



Obsah je uzamčen

Dokončete, prosím, proces objednávky.

Následně budete mít přístup k celému dokumentu.



Proč je dokument uzamčen? Nahněvat Vás rozhodně nechceme. Jsou k tomu dva hlavní důvody:

- 1) Vytvořit a udržovat obsáhlou databázi návodů stojí nejen spoustu úsilí a času, ale i finanční prostředky. Dělali byste to Vy zadarmo? Ne*. Zakoupením této služby obdržíte úplný návod a podpoříte provoz a rozvoj našich stránek. Třeba se Vám to bude ještě někdy hodit.

**) Možná zpočátku ano. Ale vězte, že dotovat to dlouhodobě nelze. A rozhodně na tom nezbohatneme.*

- 2) Pak jsou tady „roboti“, kteří se přiživují na naší práci a „vysávají“ výsledky našeho úsilí pro svůj prospěch. Tímto krokem se jim to snažíme překazit.

A pokud nemáte zájem, respektujeme to. Urgujte svého prodejce. A když neuspějete, rádi Vás uvidíme!