

KRUPS EA897 EVIDENCE ECO-DESIGN

KRUPS

EA897 EVIDENCE ECO-DESIGN

www.krups.com



recycled paper

FR

EN

DE

NL

DA

NO

SV

FI

ES

IT

PT

EL

CS

SK

HU

PL

RU

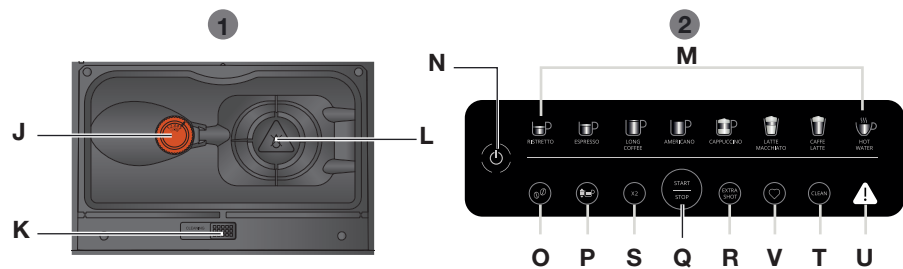
UK

RO

BG

HR

QUICK START GUIDE



BEVERAGE SETTINGS

FR - RÉGLAGES DES BOISSONS
 NL - DRANKJES-INSTELLINGEN
 NO - DRIKKEINNSTILLINGER
 FI - JUOMA-ASETUKSET
 IT - SELEZIONE DELLE BEVANDE
 EL - ΡΥΘΜΙΣΕΙΣ ΡΟΦΗΜΑΤΩΝ
 SK - NASTAVENIE NÁROJŮV
 PL - WYBÓR NAROJÓW
 UK - НАЛАШТУВАННЯ НАПОЇВ
 BG - НАСТРОЙВАНЕ НА НАПИТКИ

DE - GETRÄNKEEINSTELLUNGEN
 DA - INDSTILLINGER FOR DRIKKEVARER
 SV - DRYCKESINSTÄLLNINGAR
 ES - AJUSTES DE BEBIDAS
 PT - DEFINIÇÕES DAS BEBIDAS
 CS - NASTAVENÍ PRO NÁROJE
 HU - ITALBEÁLLÍTÁSOK
 RU - НАСТРОЙКИ НАПИТКОВ
 RO - SETĂRI PENTRU BĂUTURI
 HR - POSTAVKE ZA NAPITKE

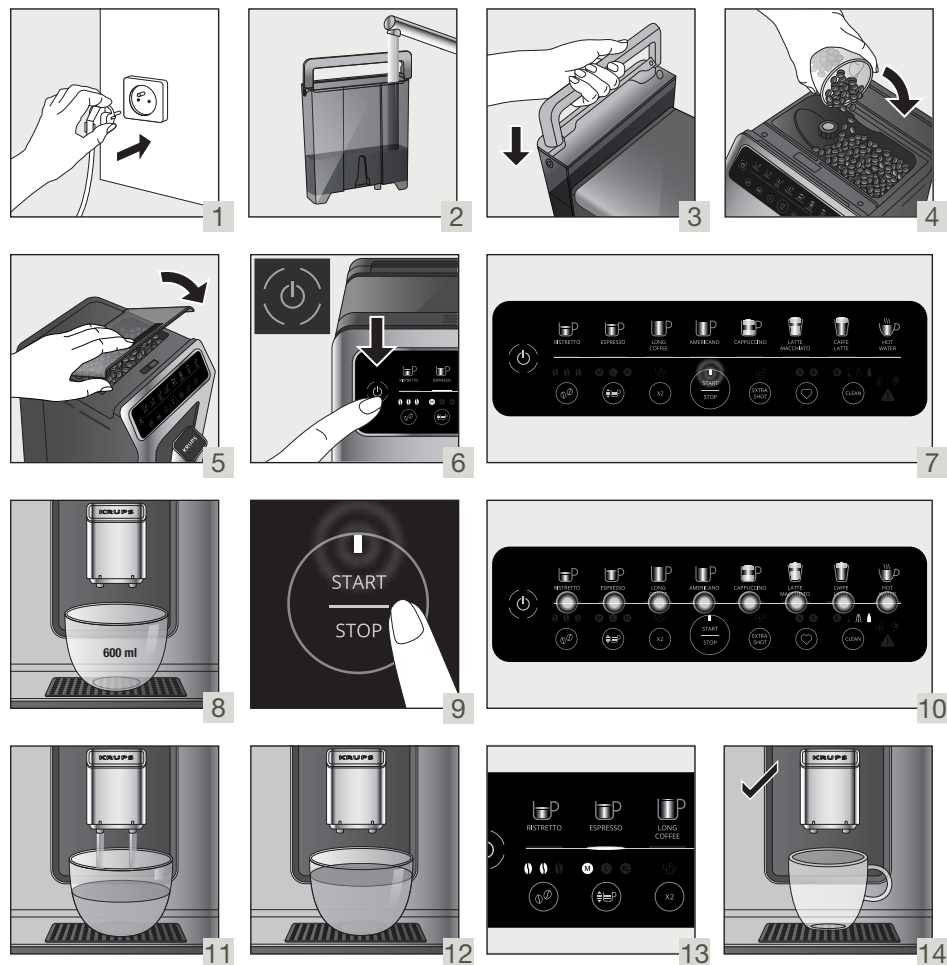
| RISTRETTO | M= 20 ml L= 25 ml XL= 35 ml | ✓ | ✓ | ✓ |
|-----------------|---|---|---|---|
| ESPRESSO | M= 40 ml L= 55 ml XL= 70 ml | ✓ | ✓ | ✓ |
| LONG COFFEE | M= 80 ml L= 120 ml XL= 180 ml | ✓ | ✓ | ✓ |
| AMERICANO | M= 90 ml L= 120 ml XL= 150 ml | ✓ | ✓ | ✓ |
| CAPPUCCINO | M = 120 ml L = 180 ml XL = 240 ml | ✓ | ✓ | ✓ |
| CAFFÈ LATTE | M = 200 ml L = 280 ml XL = 350 ml | ✓ | ✓ | ✓ |
| LATTE MACCHIATO | M = 190 ml L = 250 ml XL = 340 ml | ✓ | ✓ | ✓ |
| HOT WATER | M= 100 ml L= 200 ml XL = 300ml | | ✓ | |

1 1st USE



FR - 1ÈRE UTILISATION
 NL - 1STE GEBRUIK
 NO - FØRSTE GANGS BRUK
 FI - ENSIMMÄINEN KÄYTTÖKERTA
 IT - PRIMO UTILIZZO
 EL - ΠΡΩΤΗ ΧΡΗΣΗ
 SK - PRVÉ POUŽITÍ
 PL - PIERWSZE UŻYCIE
 UK - ПЕРШЕ ВИКОРИСТАННЯ
 BG - ИЗПОЛЗВАНЕ ЗА 1ВИ ПЪТ

DE - ERSTMALIGE BENUTZUNG
 DA - FØRSTEGANGSBRUG
 SV - FÖRSTA ANVÄNDNINGEN
 ES - PRIMER USO
 PT - 1ª UTILIZAÇÃO
 CS - PRVNÍ POUŽITÍ
 HU - ELSŐ HASZNÁLAT
 RU - ПЕРВОЕ ИСПОЛЬЗОВАНИЕ
 RO - PRIMA UTILIZARE
 HR - PRVA UPORABA

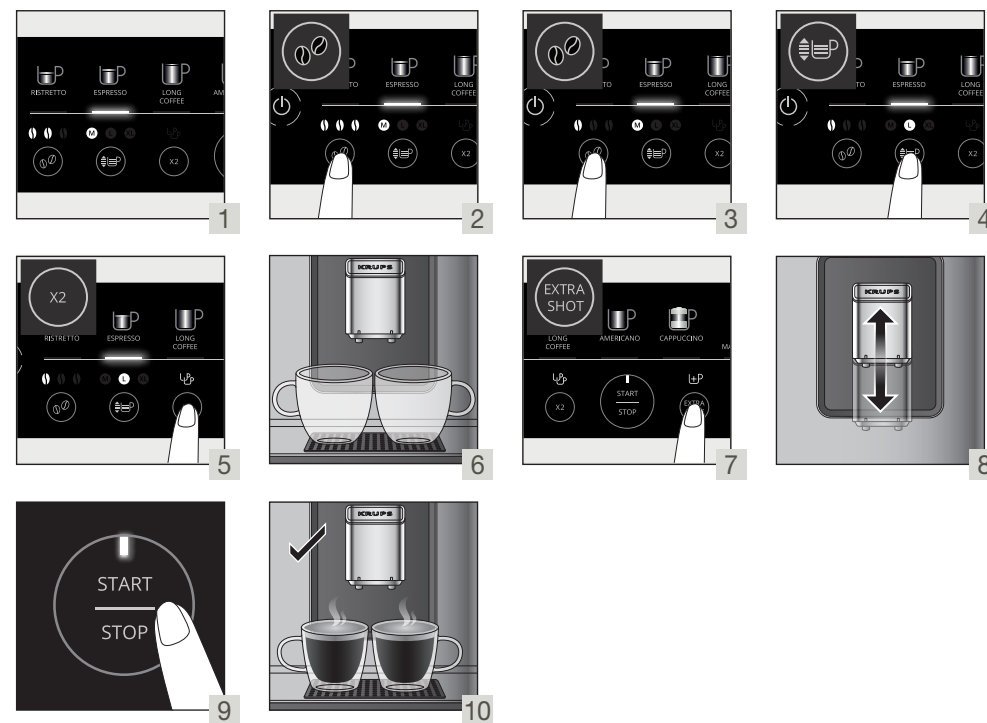


2 BEVERAGE SETTINGS



FR - RÉGLAGES DES BOISSONS
 NL - DRANKJES-INSTELLINGEN
 NO - DRIKKEINNSTILLINGER
 FI - JUOMAN ASETUKSET
 IT - SELEZIONE DELLE BEVANDE
 EL - ΡΥΘΜΙΣΕΙΣ ΡΟΦΗΜΑΤΩΝ
 SK - NASTAVENIE NAROJOV
 PL - WYBÓR NAROJÓW
 UK - НАЛАШТУВАННЯ НАПОЇВ
 BG - НАСТРОЙВАНЕ НА НАПИТКИ

DE - GETRÄNKEEINSTELLUNGEN
 DA - NDSTILLINGER FOR DRIKKEVARER
 SV - DRICKESINSTÄLLNINGAR
 ES - AJUSTES DE BEBIDAS
 PT - DEFINICOES DAS BEBIDAS
 CS - NASTAVENI PRO NAROJE
 HU - ITALBEÁLLÍTÁSOK
 RU - НАСТРОЙКИ НАПИТКОВ
 RO - SETĂRI PENTRU BĂUTURI
 HR - POSTAVKE ZA NAPITKE



Obsah je uzamčen

Dokončete, prosím, proces objednávky.

Následně budete mít přístup k celému dokumentu.



Proč je dokument uzamčen? Nahněvat Vás rozhodně nechceme. Jsou k tomu dva hlavní důvody:

- 1) Vytvořit a udržovat obsáhlou databázi návodů stojí nejen spoustu úsilí a času, ale i finanční prostředky. Dělali byste to Vy zadarmo? Ne*. Zakoupením této služby obdržíte úplný návod a podpoříte provoz a rozvoj našich stránek. Třeba se Vám to bude ještě někdy hodit.

**) Možná zpočátku ano. Ale vězte, že dotovat to dlouhodobě nelze. A rozhodně na tom nezbohatneme.*

- 2) Pak jsou tady „roboti“, kteří se přiživují na naší práci a „vysávají“ výsledky našeho úsilí pro svůj prospěch. Tímto krokem se jim to snažíme překazit.

A pokud nemáte zájem, respektujeme to. Urgujte svého prodejce. A když neuspějete, rádi Vás uvidíme!