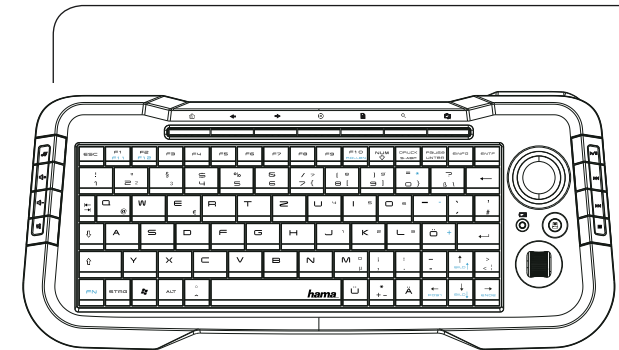
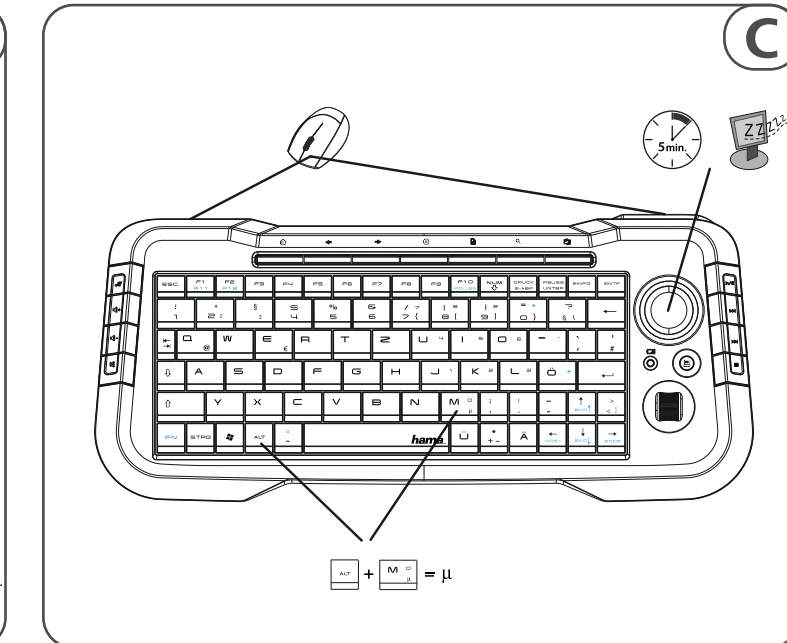
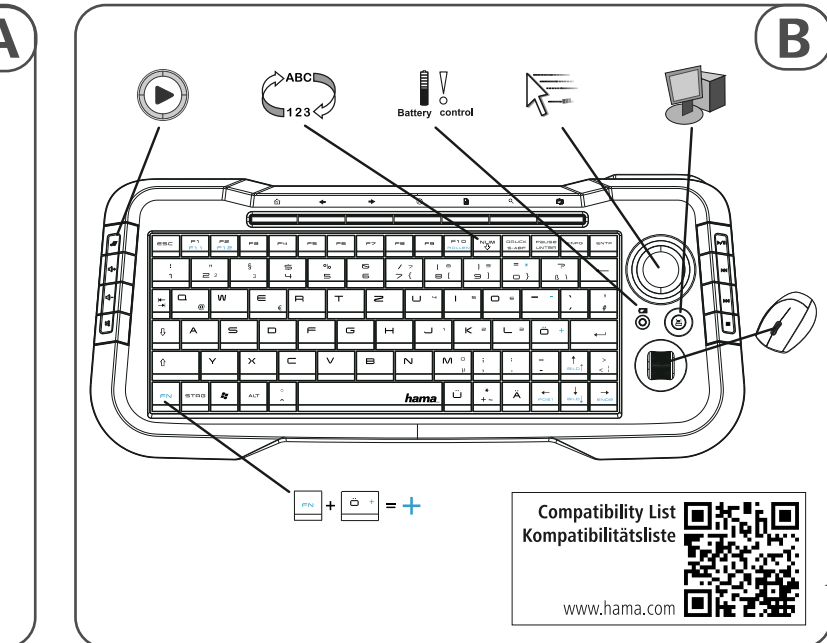
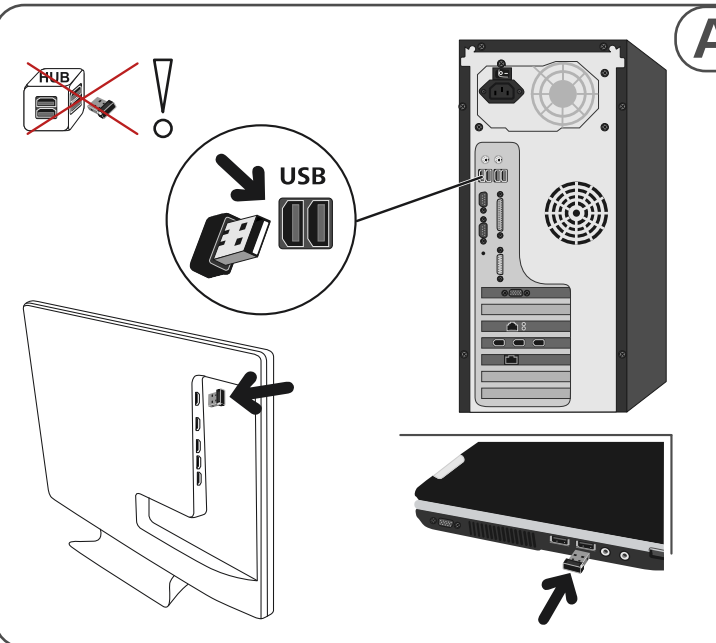


Smart TV Keyboard UZZANO 2.0



GB
D
F
H
P
RUS
I
PL
CZ
RO
SRB



GB	Windows	Smart TV	Windows	Smart TV
F1	Open Help in the browser	-	F8	-
F2	Rename folder	-	F9	-
F3	Search in browser	-	F10	-
F4	-	-	F11	Switch to previous programme
F5	Update current window	Hide/show menu	F12	-
F6	Select/Switch between controls	Select source	Windows button	Switch to the Windows menu Display menu
F7	-	Show programmes	ESC	Cancel One step back

GB	Windows	Smart TV	Windows	Smart TV
Home icon	Open the homepage		Music icon	Playback multimedia files
Left arrow	Return to previous page		Volume up icon	Increase volume
Right arrow	To next page		Volume down icon	Reduce volume
Close icon	Interrupt page loading		Mute icon	Mute
Document icon	Update website or window		Play/Pause icon	Play/pause music or film
Search icon	Open Explorer		Previous icon	Play previous song/title
Envelope icon	Open default E-mail program		Next icon	Play next song/title
			Media icon	Pause media playback

D	Windows	Smart-TV	Windows	Smart-TV
F1	Hilfe im Browser öffnen	-	F8	-
F2	Ordner umbenennen	-	F9	-
F3	Im Browser suchen	-	F10	In Menüleiste Wechsln
F4	-	-	F11	-
F5	Aktuelles Fenster aktualisieren	Menü ein/ausblenden	F12	-
F6	Auswählen von Bedienelementen/ Umschalten zwischen den Bedienelementen	Quelle auswählen	Windows Taste	Ins Windows Menü wechseln Menü anzeigen
F7	-	Programme anzeigen	ESC	Abbrechen Einen Schritt zurück

D	Windows	Smart-TV	Windows	Smart-TV
Home icon	Homepage öffnen		Music icon	Multimedia Dateien wiedergeben
Left arrow	Zurück zur vorherigen Seite		Volume up icon	Lautstärke erhöhen
Right arrow	Vorwärts zur nächsten Seite		Volume down icon	Lautstärke reduzieren
Close icon	Laden der Seite unterbrechen		Mute icon	Stummschalten
Document icon	Website oder Fenster aktualisieren		Play/Pause icon	Musik oder Film wiedergeben/ Pausieren
Search icon	Explorer öffnen		Previous icon	Vorherigen Song/Titel wiedergeben
Envelope icon	Voreingestelltes E-mail Programm öffnen		Next icon	Nächsten Song/Titel wiedergeben
			Media icon	Media Wiedergabe anhalten

F	Windows	Smart TV	Windows	Smart TV
F1	Ouvrir l'aide dans le navigateur	-	F8	-
F2	Modifier le nom du dossier	-	F9	-
F3	Recherche dans le navigateur	-	F10	Activer la barre de menu
F4	-	-	F11	-
F5	Rafraîchir la page active	Afficher/masque le menu	F12	-
F6	Sélectionner/entre Commuter vers éléments de commande	Sélectionner la source	Touche Windows	Commuter vers le menu Windows Afficher le menu
F7	-	Afficher les programmes	ESC	Interruption Revenir une étape en arrière



All listed brands are trademarks of the corresponding companies. Errors and omissions excepted, and subject to technical changes. Our general terms of delivery and payment are applied.



F	Windows	Smart TV	Windows	Smart TV
Home icon	Ouverture de la page d'accueil		Music icon	Lecture de fichiers multimédia
Left arrow	Retour à la page précédente		Volume up icon	Augmentation du volume
Right arrow	Vers la page suivante		Volume down icon	Diminution du volume
Close icon	Interrompre le chargement de la page		Mute icon	Mise en sourdine
Document icon	Rafraîchir la page web ou la page active		Play/Pause icon	Lecture / pause du titre ou du film
Search icon	Ouvrir Explorer		Previous icon	Lecture du titre précédent
Envelope icon	Ouvrir le logiciel de messagerie paramétré		Next icon	Lecture de la chanson / du titre suivant
			Media icon	Interrompre la lecture

H	Windows	Smart TV	Windows	Smart TV
F1	Súgó megnyitása a böngészőben	-	F8	-
F2	Mappa átnevezése Keresés a böngészőben	-	F9	-
F3	-	-	F10	-
F4	-	-	F11	Egy programmal vissza kapcsolni
F5	Aktuális ablak frissítése	Menü megjelenítése/ elrejtése	F12	-
F6	Kezelőelemek kiválasztása/ Átkapcsolás a kezelőelemek között	Forrás kiválasztása	Windows gomb	Váltás Windows menübe Menü megjelenítése
F7	-	Programok megjelenítése	ESC	Mégsem Egy lépés vissza

H	Windows	Smart TV	Windows	Smart TV
Home icon	Honlap megnyitása		Music icon	Multimédia-fájlok lejátszása
Left arrow	Vissza az előző oldalra		Volume up icon	Hangerő növelése
Right arrow	Előre a következő oldalra		Volume down icon	Hangerő csökkentése
Close icon	Oldal betöltésének megszakítása		Mute icon	Némítás
Document icon	Weboldal vagy ablak frissítése		Play/Pause icon	Zene vagy film lejátszása/ szüneteltetése
Search icon	Explorer megnyitása		Previous icon	Előző dal/cím lejátszása
Envelope icon	Előre beállított e-mail program megnyitása		Next icon	Következő dal/cím lejátszása
			Media icon	Médialejátszás megállítás

P	Windows	Smart TV	Windows	Smart TV
F1	Abrir a Ajuda no browsere	-	F8	-
F2	Mudar o nome da pasta	-	F9	-
F3	Pesquisar no browser	-	F10	Mudar na barra de menu
F4	-	-	F11	-
F5	Atualizar a janela atual	Mostrar/ ocultar menu	F12	-
F6	Selecionar elementos de comando/comutar entre elementos de comando	Selecionar fonte	Botão do Windows	Mudar para o menu do Windows Mostrar o menu
F7	-	Mostrar os programas	ESC	Cancelar Retroceder um passo

P	Windows	Smart TV	Windows	Smart TV
Home icon	Abrir a página inicial		Music icon	Reproduzir ficheiros multimédia
Left arrow	Regressar à página anterior		Volume up icon	Aumentar o volume de som
Right arrow	Avançar para a página seguinte		Volume down icon	Reduzir o volume de som
Close icon	Interromper o carregamento da página		Mute icon	Silenciar
Document icon	Atualizar a janela Web		Play/Pause icon	Reproduzir/interromper a música ou filme
Search icon	Abrir o Explorador		Previous icon	Reproduzir a música/faixa anterior
Envelope icon	Abrir o programa de e-mail predefinido		Next icon	Reproduzir a música/faixa seguinte
			Media icon	Parar a reprodução de multimédia

RUS	Windows	Smart TV	Windows	Smart TV
F1	Открыть справку в браузере	-	F8	-
F2	Переименовать папку	-	F9	-
F3	Поиск в браузере	-	F10	Переход в панель меню
F4	-	-	F11	-
F5	Обновить текущее окно	Закрыть/ открыть меню	F12	-
F6	Выбрать Переключить элементы управления	Выбрать источник	Кнопка Windows	Переход в меню Windows Открыть меню
F7	-	Открыть программу	ESC	Отмена Один шаг назад

RUS	Windows	Smart-TV	Windows	Smart-TV
Home icon	Открыть главную страницу		Music icon	Воспроизводить файлы мультимедиа
Left arrow	Назад к предыдущей странице		Volume up icon	Увеличить громкость
Right arrow	Вперед к следующей странице		Volume down icon	Уменьшить громкость
Close icon	Отмена загрузки страницы		Mute icon	Выключение звука
Document icon	Обновить текущее окно/вебсайт		Play/Pause icon	Воспроизведение/пауза аудио/ видео
Search icon	Открыть обозреватель		Previous icon	Воспроизводить предыдущий файл
Envelope icon	Открыть установленный клиент эл. почты		Next icon	Воспроизводить следующий файл
			Media icon	Пауза воспроизведения медиафайла

I	Windows	Smart-TV	Windows	Smart-TV
F1	Apri guida nel browser	-	F8	-
F2	Rinomina cartella	-	F9	-
F3	Cerca nel browser	-	F10	Passa alla barra dei menu
F4	-	-	F11	-
F5	Aggiorna la finestra attuale	Attiva/disattiva menu	F12	-
F6	Selezione/commuta tra gli elementi di comando	Seleziona sorgente	Tasto Windows	Vai al menu Windows Visualizza menu
F7	-	Visualizza programmi	ESC	Annulla Un passo indietro

I	Windows	Smart TV	Windows	Smart TV
Home icon	Apri la homepage		Music icon	Riproduci file multimediali
Left arrow	Indietro alla pagina precedente		Volume up icon	Aumenta il volume
Right arrow	Avanti alla pagina successiva		Volume down icon	Diminuisci il volume
Close icon	Interrompi la carica della pagina		Mute icon	Mute
Document icon	Aggiorna il sito web o la finestra		Play/Pause icon	Riproduci/metti in pausa musica o film
Search icon	Apri Explorer		Previous icon	Riproduci canzone/brano precedente
Envelope icon	Apri il programma standard impostato per l'e-mail		Next icon	Riproduci canzone/brano successivo
			Media icon	Metti in pausa la riproduzione dei media

Obsah je uzamčen

Dokončete, prosím, proces objednávky.

Následně budete mít přístup k celému dokumentu.



Proč je dokument uzamčen? Nahněvat Vás rozhodně nechceme. Jsou k tomu dva hlavní důvody:

- 1) Vytvořit a udržovat obsáhlou databázi návodů stojí nejen spoustu úsilí a času, ale i finanční prostředky. Dělali byste to Vy zadarmo? Ne*. Zakoupením této služby obdržíte úplný návod a podpoříte provoz a rozvoj našich stránek. Třeba se Vám to bude ještě někdy hodit.

**) Možná zpočátku ano. Ale vězte, že dotovat to dlouhodobě nelze. A rozhodně na tom nezbohatneme.*

- 2) Pak jsou tady „roboti“, kteří se přiživují na naší práci a „vysávají“ výsledky našeho úsilí pro svůj prospěch. Tímto krokem se jim to snažíme překazit.

A pokud nemáte zájem, respektujeme to. Urgujte svého prodejce. A když neuspějete, rádi Vás uvidíme!