

Návod k použití

# ONKYO

SÍŤOVÝ STEREO PŘIJÍMAČ /

SÍŤOVÝ STEREO ZESILOVAČ

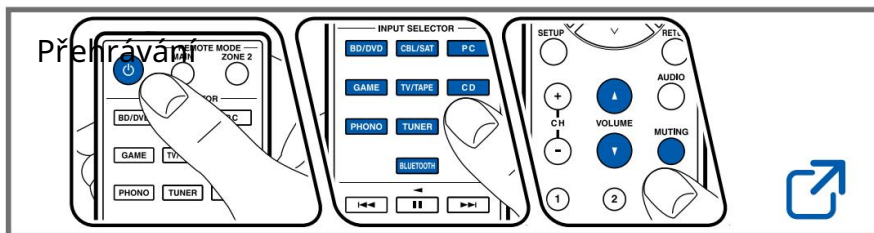
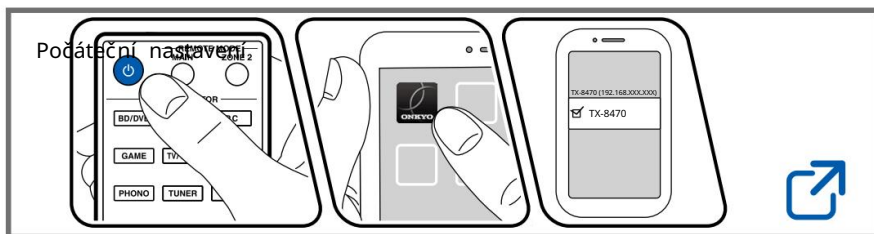
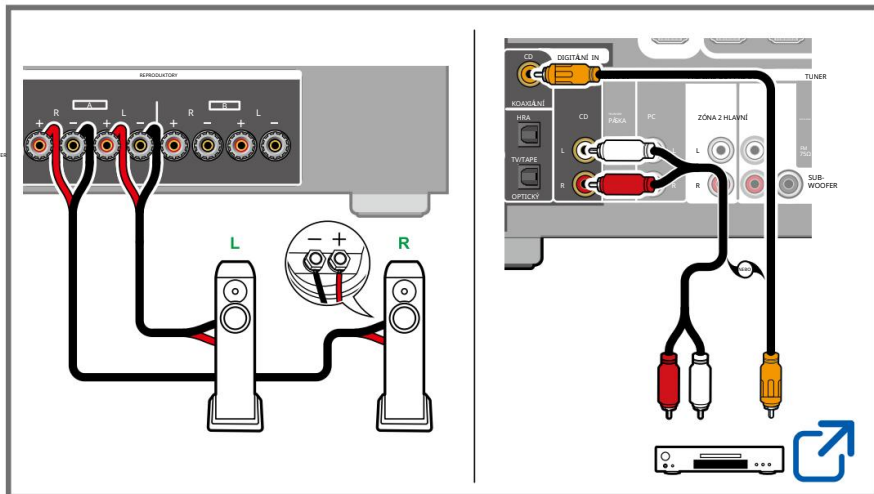
"6.

Firmware

Aktualizovat"

TX-8470

## Obsah



Aktualizace firmwaru



Odstraňování problémů



Doplňkové informace



## Snížení spotřeby energie v pohotovostním režimu

Když jsou povoleny následující funkce, spotřeba energie v pohotovostním stavu se zvyšuje. Chcete-li snížit spotřebu energie v pohotovostním stavu, zkontrolujte každé nastavení a nastavte funkce na „Vypnuto“.

- HDMI CEC ( p79)
- HDMI v pohotovostním režimu ( p79)
- Pohotovostní režim síť ( p80)
- Bluetooth Wakeup ( p80)

Podrobný obsah (další stránka)



Před zahájení m procedury	6
Aktualizace firmwaru	7
Aktualizovat informace o firmwaru	7
Kontrola verze firmwaru jednotky	7
Postup aktualizace firmwaru	7
Názvy dílů	10
Přední panel	10
Zobrazit	12
Zadní panel	13
Dálkový ovladač	15
Zadávaní znaků	16
<b>Spojení</b>	
Reproduktory, které můžete použít s touto jednotkou, a kabelové připojení	18
Rozložení reproduktorů	19
Připojení reproduktorů	20
Připojení subwooferu	21
Připojení výkonového zesilovače	22
Poznámky týkající se připojení pomocí kabelů HDMI	23
Spojání	23
Připojení televizoru	24
K ARC TV	24
Na TV bez ARC	24
Připojení přehrávacích zařízení	26

Připojení přehrávače disků Blu-ray/DVD a herní konzole	26
Připojení audio komponenty	27
Připojení integrovaného zesilovače v samostatné místnosti (více zónové)	28
Připojení antén (modely pro Severní Ameriku a Evropu)	29
Síťové připojení	30
Připojení napájecího kabelu	31

## Počáteční nastavení

Před zahájení m postupu 1.	33
Nainstalujte aplikaci	33
2. Připojte jednotku k Wi-Fi	34
Nastavte impedanci	34

## Přehrávání

Základní operace	36
Zapnutí napájení	36
Výběr zdroje pro přehrávání	36
Nastavení hlasitosti	37
Nastavení kvality zvuku a vyvážení hlasitosti vlevo/vpravo	37
Přepínání reproduktorů	38
Použití funkce propojení (HDMI CEC)	38
Přepínání displeje	39



# Obsah je uzamčen

**Dokončete, prosím, proces objednávky.**

**Následně budete mít přístup k celému dokumentu.**



**Proč je dokument uzamčen? Nahněvat Vás rozhodně nechceme. Jsou k tomu dva hlavní důvody:**

- 1) Vytvořit a udržovat obsáhlou databázi návodů stojí nejen spoustu úsilí a času, ale i finanční prostředky. Dělali byste to Vy zadarmo? Ne\*. Zakoupením této služby obdržíte úplný návod a podpoříte provoz a rozvoj našich stránek. Třeba se Vám to bude ještě někdy hodit.

*\*) Možná zpočátku ano. Ale vězte, že dotovat to dlouhodobě nelze. A rozhodně na tom nezbohatneme.*

- 2) Pak jsou tady „roboti“, kteří se přiživují na naší práci a „vysávají“ výsledky našeho úsilí pro svůj prospěch. Tímto krokem se jim to snažíme překazit.

A pokud nemáte zájem, respektujeme to. Urgujte svého prodejce. A když neuspějete, rádi Vás uvidíme!